

VOUS SOUHAITEZ VOUS ENGAGER ?

CONTACTEZ

VOTRE CHAMBRE DE MÉTIERS D'ALSACE

Lucile GEYL-HUTSCHKA
03 89 20 26 79 - lgeyl@cm-alsace.fr

L'EUROMÉTROPOLE DE STRASBOURG

Laurane DETOLLE
03 68 98 85 62 - laurane.detolle@strasbourg.eu

UN DISPOSITIF CO-PORTÉ PAR



AVEC LE SOUTIEN DE



Avec le soutien de



Welcome Byzance

ARTISAN.E
COMMERCANT.E
ENGAGÉ.E



Conseils & accompagnement
GRATUITS



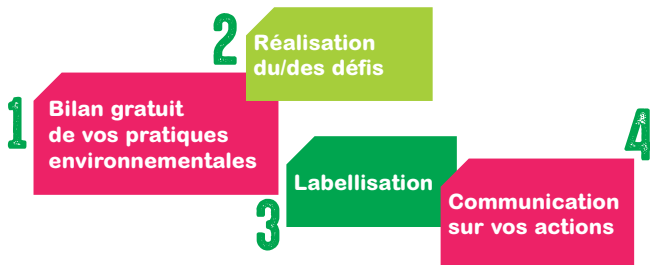
ÊTRE LABELLISÉ C'EST QUOI ?

Être un artisan.e commerçant.e labellisé.e éco-défis, c'est faire partie d'un réseau d'acteurs engagés en faveur de l'environnement. C'est mettre en place des actions concrètes pour limiter son impact environnemental. C'est aussi être accompagné par l'Eurométropole de Strasbourg et la Chambre de Métiers d'Alsace pour réaliser des défis dans différentes thématiques : eau, énergie, produits, déchets, transport, sociétal.



LES ÉTAPES DE VOTRE ACCOMPAGNEMENT

Nous vous accompagnons à chaque étape.



VOS AVANTAGES EN TANT QU'ENTREPRISE LABELLISÉE

- Valorisez vos bonnes pratiques via ce label environnemental national
- Bénéficiez d'une communication gratuite auprès du grand public
- Recevez des supports de communication et captez une nouvelle clientèle
- Et évidemment, agissez concrètement en faveur de votre environnement

Pour être labellisé :
réalisez 3 défis dans 3 thématiques différentes
Pour renouveler le label annuellement :
réalisez 1 nouveau défi.

TOUTES LES INFORMATIONS SUR
strasbourg.eu/eco-defis-professionnels



QUELQUES IDÉES DE DÉFIS



Eau

- Suivez et réduisez vos consommations d'eau
- Maîtrisez vos rejets d'eaux usées
- Valorisez les eaux de pluie

Énergie

- Suivez et réduisez vos consommations d'énergie
- Économisez vos dépenses en éclairage
- Optez pour des énergies renouvelables
- Isolez vos locaux

Produits

- Travaillez avec des produits ou des services professionnels écologiques ou naturels
- Stockez correctement vos produits et déchets dangereux
- Proposez à la vente des produits écologiques, locaux, de saison

Déchets

- Suivez et réduisez vos déchets
- Triez vos déchets valorisables et gérez correctement les autres
- Réduisez les emballages destinés aux clients
- Réparez, achetez d'occasion, donnez les objets endommagés

Transport

- Privilégiez les modes de déplacement alternatifs
- Équipez-vous en véhicules propres

Sociétal

- Sensibilisez votre équipe à la réduction des flux (eau, énergie, déchets) et des risques
- Rendez vos locaux accessibles à tous
- Recrutez des apprentis
- Impliquez-vous dans la vie locale

ou proposez vos propres défis !