

GROUPE DE PILOTAGE JARDINS DE BABYLONE SAISON #1

2ème rencontre

03 mars de 19h00 à 20h30

CA salle 144



ORDRE DU JOUR

1. Partager collectivement les enjeux du projet initial :

<https://participer.strasbourg.eu/detail-budget-participatif/-/entity/id/3940087>

2. Partager les contraintes techniques et les invariants du projet

3. Autres points/questionnements proposés par mail :

Prévoir une communication pour les habitants de la rue : *Frédéric*

Connaitre le positionnement de Walli : *Frédéric*

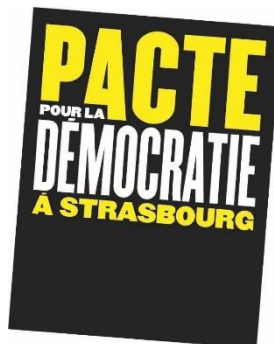
Revoir les objectifs du groupe : *Claire et Fredj*

Prendre en compte l'aspect artistique du projet : *Claire et Fredj*

1.

Partager collectivement les enjeux du projet initial

<https://participer.strasbourg.eu/detail-budget-participatif/-/entity/id/3940087>



1. Partager collectivement les enjeux du projet initial

S'inscrivant dans l'utopie des jardins suspendus de Babylone, le projet aborde l'ensemble de la rue vue comme une unité regroupant des ouvrages artistiques et des végétaux.

Il a pour but de restituer la rue aux riverains, aux passants, en créant ou recréant un lieu de vie, de rencontre, de nature et de jeux.

Nos objectifs :

Embellir et proposer des solutions innovantes dans la rue de Thann en :

créant des espaces de convivialité, accueillants et agréables ;

créant des espaces de fraîcheur ;

amenant la présence d'œuvres réalisées de façon participative ;

Réduire la pollution de l'air et favoriser la biodiversité ;

Se (re)mettre en lien avec la nature ;

Amener et/ou conforter le lien social.

Il comprend des réalisations d'œuvres et des plantations visant à créer une identité graphique de la rue :

végétalisation sur les trottoirs et pieds d'immeuble par le biais de « Strasbourg ça pousse » ;

sculptures et mobilier urbain réalisés de manière participative, en bois, métal, céramique, pavés... sur les trottoirs, les murs,

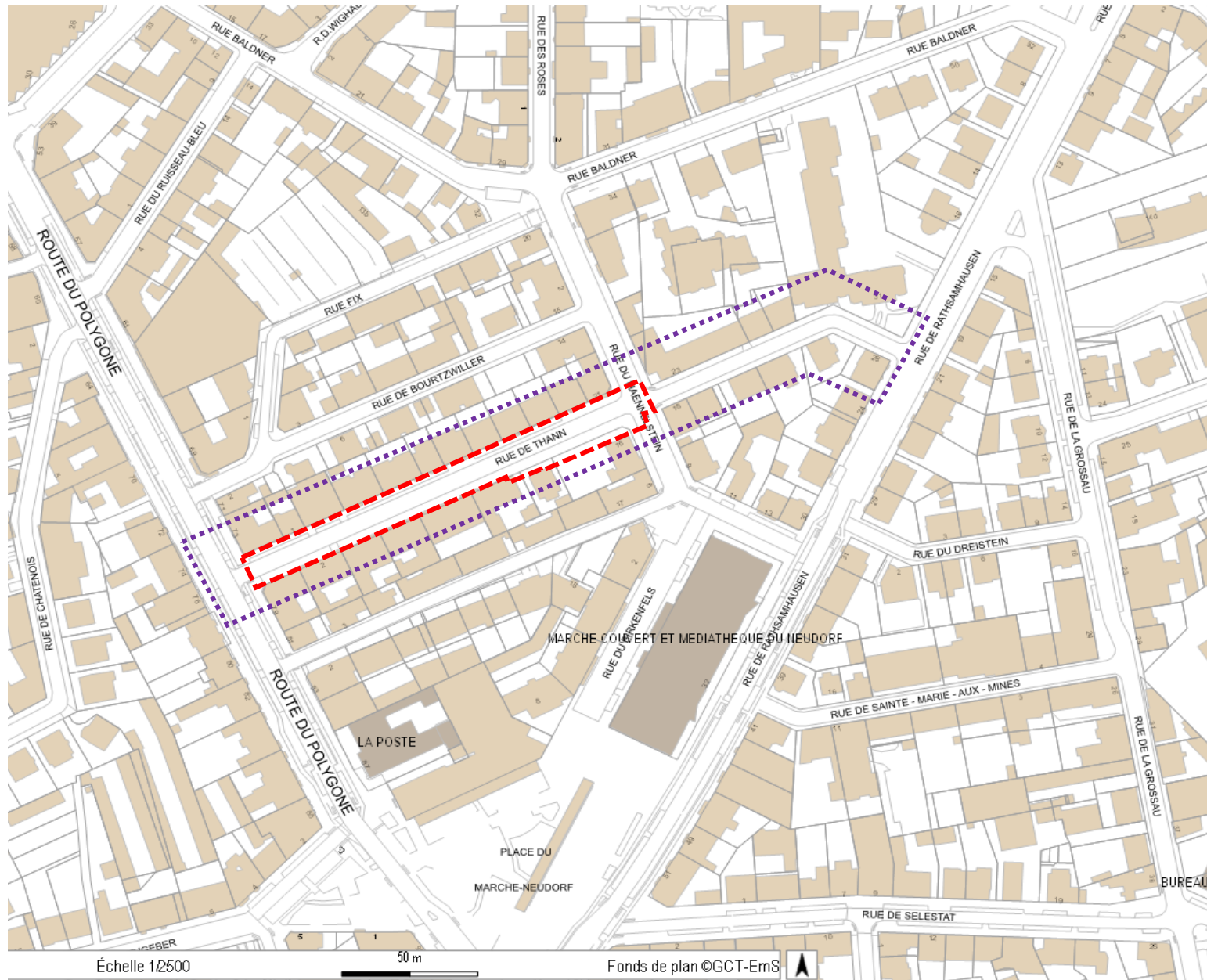
ralentisseur de voiture au carrefour avec la rue de Maennelstein aménagé par une mosaïque de pavés ;

plan de circulation de la rue réétudié.

conservation des places de parking

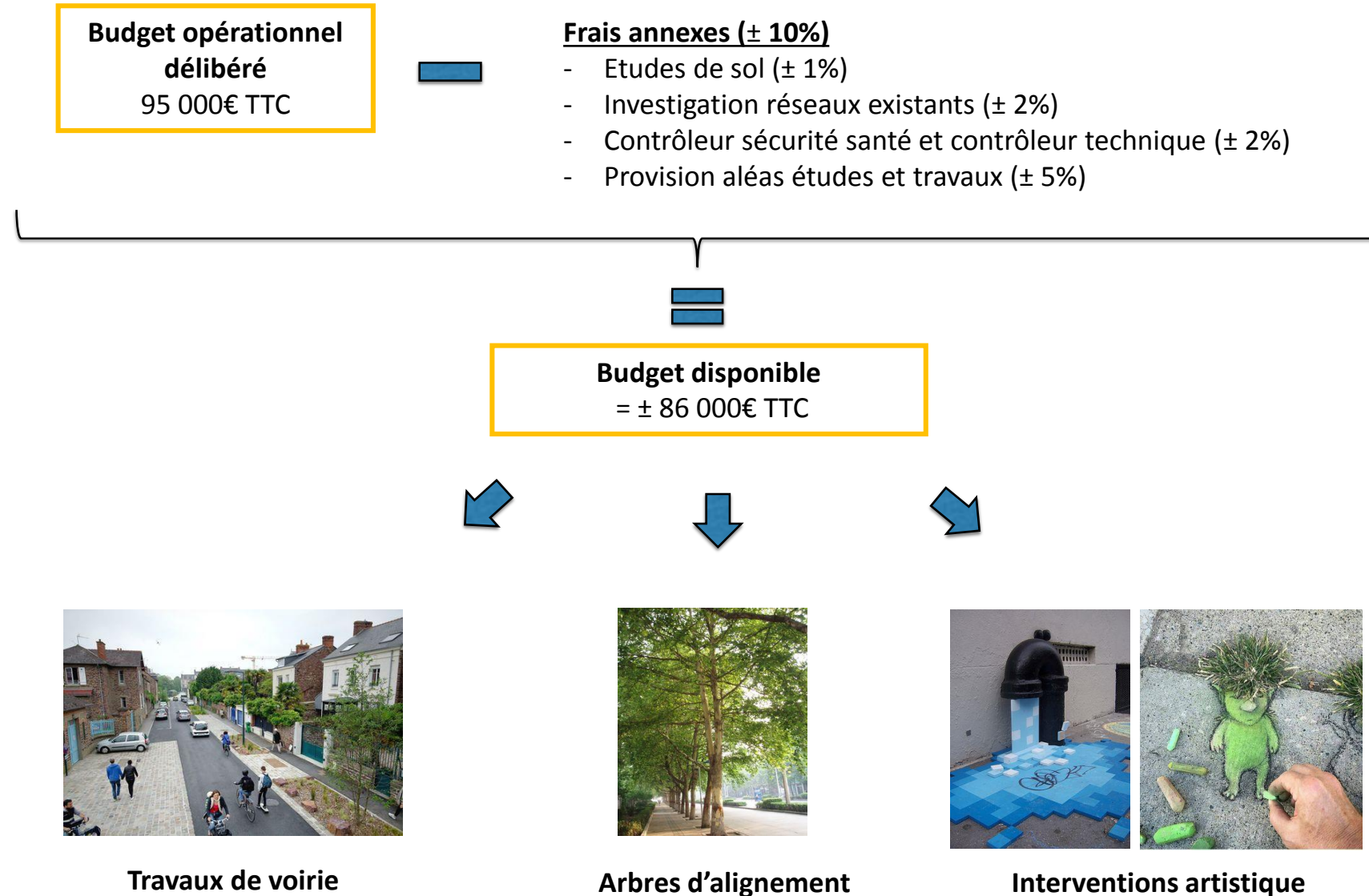
2.

Partager les contraintes techniques et
les invariants du projet



 Périmètre d'étude

 Périmètre de travaux



Enveloppe opérationnelle délibérée
= 95 000€ TTC



Priorisation par le COFIL :

Quels aménagements de la voirie ?

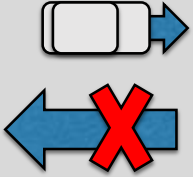
- Passage de la rue en sens unique avec contre sens cyclable,
- Plantation d'arbres d'alignement (combien ?)
- Aménagement des chicanes,
- Modification du stationnement et des aires de livraisons,
- Carrefour rue Maennelstein en pavé
- Passage piéton en pavé aux extrémités

Quel projet artistique pour le budget défini ?

- Quelles œuvres d'art ?
- « Fil vert »
- Détournement artistique de mobilier urbain
- Installation d'un point d'eau (faisabilité à valider lors des études)

Budget dédié au projet artistique
(après déduction des travaux voirie)

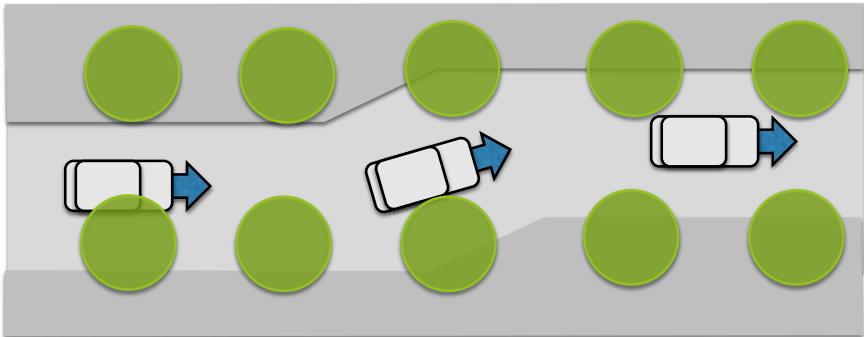
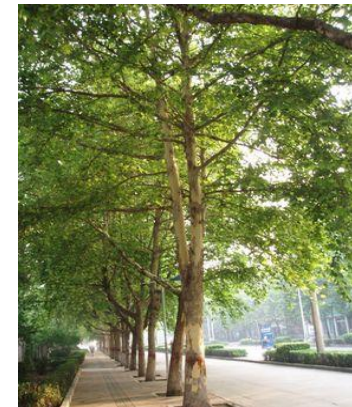
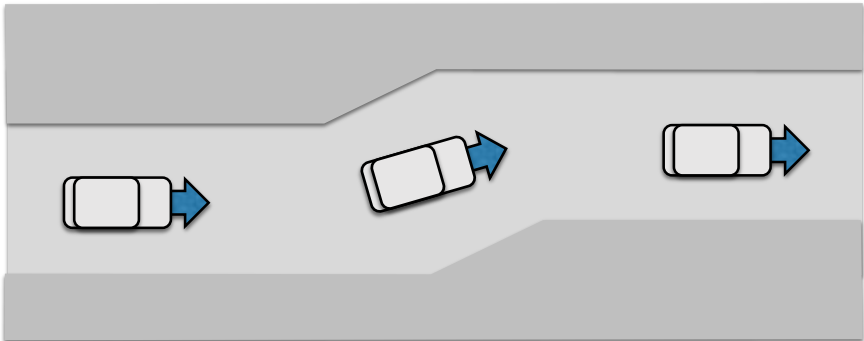
Budget dédié au projet de voirie



Le sens unique



Les aménagements de réduction de vitesse
(ex : chicanes)

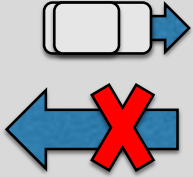


Plantation d'arbres d'alignement
(3 arbres minimum financés par le BP)

*Objectif : 10-15 arbres sur
toute la rue !*



Le sens unique : dans quel sens ?



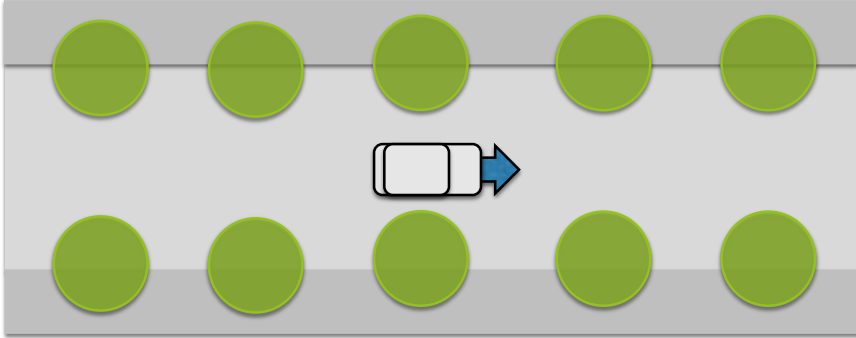
Polygone vers Maennelstein



Maennelstein vers Polygone

	Polygone vers Maennelstein	Maennelstein vers Polygone
+	<ul style="list-style-type: none"> - Interface avec la piste cyclable plus sécuritaire 	<ul style="list-style-type: none"> - Sens qui dissuade le transit
-	<ul style="list-style-type: none"> - Peut encourager le transit 	<ul style="list-style-type: none"> - Interface avec la piste cyclable plus accidentogène

Les arbres d'alignement : combien ?



Plantation d'arbres dans le projet initial

Objectif de la collectivité dans le cadre du plan canopée : 10-15 arbres sur toute la rue !

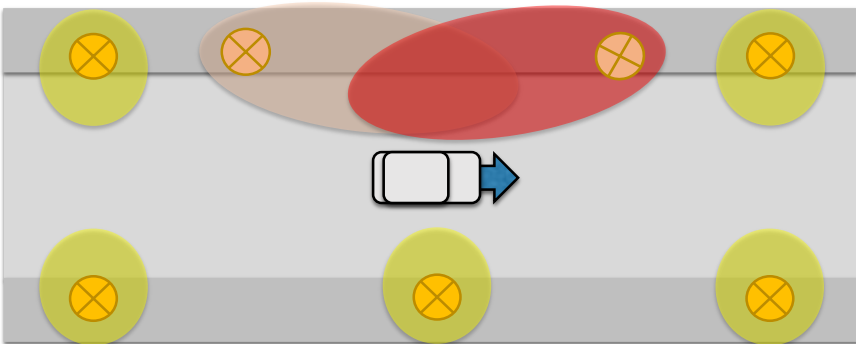
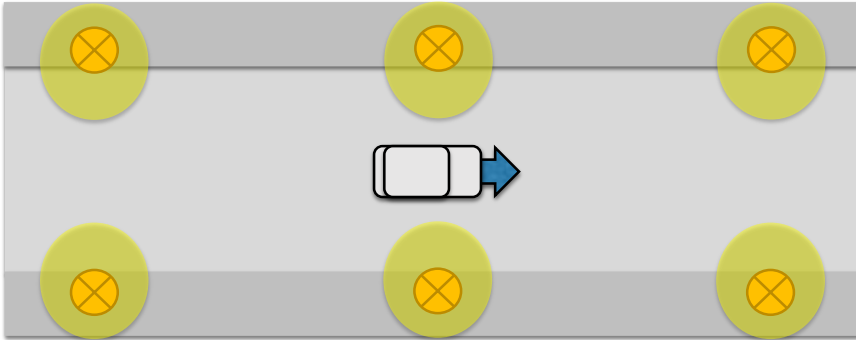
**Combien d'arbres dans l'enveloppe BP de la rue ?
(3 arbres minimum)**

Pourquoi autant d'arbres ?

- **Améliorer le cadre de vie des habitants**
- Lutte contre les îlots de chaleur : la rue n'étant pas très large, les arbres plantés devront forcément être de gabarit contenu, et une plantation dense est par conséquent nécessaire pour atteindre les objectifs d'évapo-transpiration, d'ombrage.
- Lutte contre la pollution : Fixer des particules fines et autres polluants, déminéraliser des surfaces et ainsi d'infiltrer une partie des eaux de pluie
- Restaurer des continuités écologiques : maillage fin de « tissu naturel urbain » sur domaines privé comme public, entre les éléments de la trame verte et bleue
- Favoriser la biodiversité en ville : vie du sol, insectes, oiseaux, petits mammifères,...
- Urbanisme : Faire le lien avec les arbres de la route du Polygone.

Coût estimé : 3,5K€ TTC / arbre (avec fosse + fil d'eau)

Eclairage public: que fait on ?



1- Réfection de l'éclairage existant

Le réseau existant est en bon état et la réfection de l'éclairage existant n'est pas envisagée pour le moment par les services.

Les têtes des mâts pourraient être remplacées par des Leds pour diminuer la consommation d'énergie (sous réserve compatibilité avec les Mâts existants)

Coût estimé : 11K€ TTC

2- Installer 2 Projecteurs d'ambiance

Les projecteurs pourraient être mis en place pour souligner certains aménagements ou œuvres d'art dans la rue

Coût estimé : 10K€ TTC

Point d'eau : quel système pour quel usage ?

Quel usage ?



Arrosage ?



Artistique et symbolique ?

Fontaine à boire:



Coût estimé : 100K€ TTC
Hors budget BP



Pour boire ?

Quel système ?

Pompe à bras :



Avantages :

- Esthétique

Inconvénients :

- Point de d'entrée de pollution dans la nappe
- Eau non potable donc risque si accessible depuis l'espace public
- Adapté à l'arrosage mais dans un cadre contrôlé (jardins partagés clôts)

Coût estimé : 10K€ TTC

Bouche à clé:



Avantages :

- Peu coûteux à réaliser
- Adapté à l'arrosage
- Maitrise des consommations d'eau

Inconvénients :

- Nécessite la gestion par une association

Coût estimé : 1,5K€ TTC

Carrefour rue Maennelstein en pavé :



Avantages : permet de réduire la vitesse de circulation

Inconvénients : coût de réalisation

Nota : plus intéressant si la rue est en sens unique dans le sens Maennelstein Polygone car limite la vitesse avec l'effet de ligne droite

Coût estimé : 25K€ TTC

Passage piéton en pavé aux extrémités :

Coût estimé : 5K€ TTC

Arceaux à vélo :

Coût estimé : 4K€ TTC

Avantages :

- Permet de réduire la vitesse de circulation
- Esthétique



Hiver 2020

Choix et priorisation du COPIL sur les aménagements de voirie

Finalisation du programme d'aménagement sur la base des priorisations définies par le COPIL

Printemps - été 2020

Démarrage des études voirie et plantations d'arbres

Validation du projet par le COPIL, l'Architecte des Bâtiments de France et les services

Arrêt de l'enveloppe définitive affectée aux travaux de voirie et pour le projet artistique

Réflexion autour du projet artistique

Automne 2020

Démarrage des travaux de voirie

3. Autres points

3. Autres points

Prévoir une communication pour les habitants de la rue : Frédéric : définir une méthodologie commune ?

Connaitre le positionnement de Walli : Frédéric

Revoir les objectifs du groupe : Claire et Fredj

Prendre en compte l'aspect artistique du projet : Claire et Fredj

Rappel des objectifs du comité de pilotage validés lors de la rencontre 1 (nécessité de préciser ?):

- Définir et valider les aménagements pour la rue de Thann en cohérence avec le projet initial
- Effectuer collectivement le suivi du projet
- Assurer la communication auprès des riverains et rendre compte des décisions prises de façon continue et transparente (définir un mode opératoire – plateforme numérique + mail CR au groupe)
- Prendre en compte les attentes, avis, inquiétudes des riverains, les partager au sein du groupe et y apporter des réponses régulières

Un grand merci à vous toutes et tous

Prochaine rencontre le ...?

Pour :

- Poursuivre le choix collectif des aménagements de la rue

... ?

