

Pas si bêtes ! au musée des Beaux-Arts

Palais Rohan, 2 pl. du Château, tous les jours sauf mardi, de 10h à 18h



Véronèse

Je suis le compagnon de chasse favori de mon maître Céphale...
Hélas, quel drame, ce n'était pas un cerf qui se cachait dans les buissons
mais Procris sa femme bien-aimée !



Bocksberger

Misère. Il a oublié de me créer un compagnon. Courage !
Le sort qu'il me destine, c'est d'être l'unique, la légendaire, la
licorne, que seuls les plus purs peuvent voir.



Beuckelaer

Il y a un sacré brouhaha dans les étals du marché aujourd'hui.
« Regardez bonnes gens, vous avez l'embarras du choix ».
Une pêche bien fraîche pour préparer une bonne matelote.



Anonyme français

Ils me surpassent peut-être en nombre. Mais je suis bien
au-dessus de ces pauvres volatiles à plumes ! Je suis un
mammifère comme l'homme mais volant, moi !

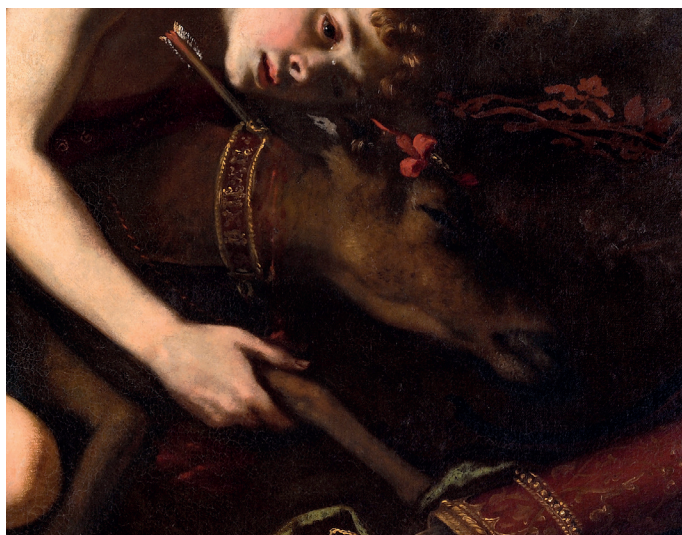
Pas si bêtes !

au musée des Beaux-Arts



Largillière

Qui est ma belle maîtresse dont les étoffes mettent en valeur mon pelage ? Personne ne le sait ! Une grande dame sans doute, car je suis d'une race rare, King Charles, royale, s'il vous plaît !



Vignali

Toutes tes larmes ne me feront pas revivre. C'était un accident de chasse mon cher petit maître. Ne m'accompagne pas ! Veille plutôt sur mon souvenir comme un beau cyprès au jardin.



Loutherbourg

Bèèèè ! Sortez-moi de là ! Je suis au milieu du troupeau, coincé entre les moutons, la chèvre, les vaches et le chien du berger. J'ai trop chaud !



Barye

Moitié cheval et moitié aigle, je suis l'hippogriffe du chevalier Roger. Grâce à moi, il vient de sauver la belle Angélique du terrible monstre marin qui voulait la dévorer !