



**Charte relative à l'implantation des antennes relais sur
le territoire de l'Eurométropole**

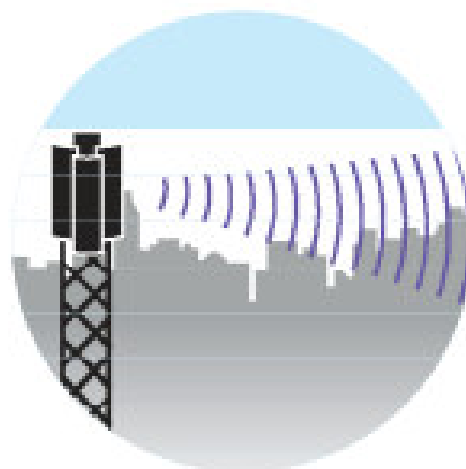
**Comité technique opérationnel
Intercommunal (CTOI)**
13 juillet 2022

Sommaire

1. Ouverture de séance
2. Présentation des dossiers opérateurs par commune
3. Tour de table



2. Présentation des dossiers opérateurs par commune



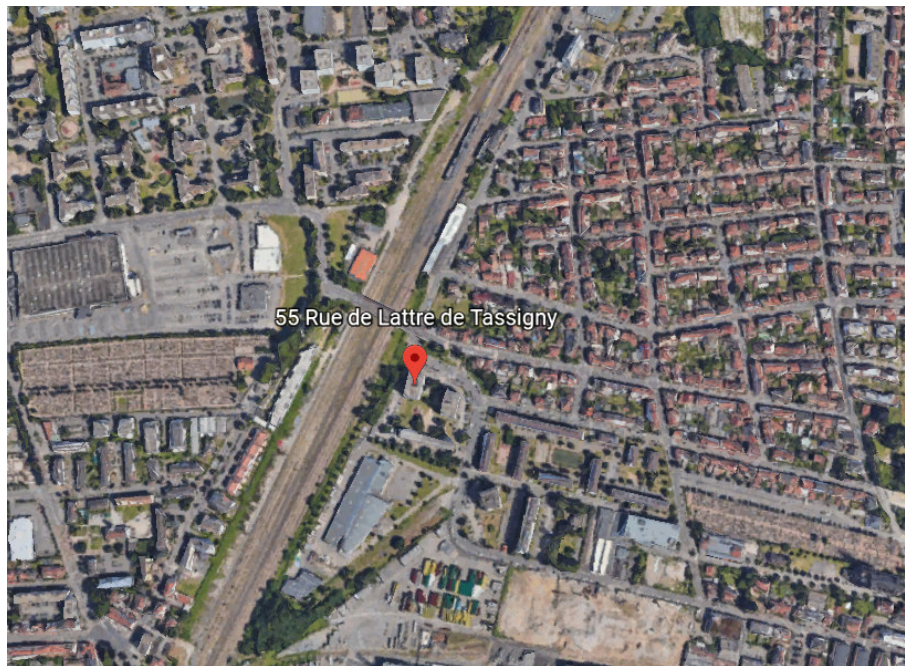
Préambule

- Les données cartographiques utilisées sont mises à jour annuellement et les données concernant les antennes sont mises à jour à chaque projet – version du 25 novembre 2021
- Les cartes présentées sont le résultat de simulations réalisées par calcul au moyen d'un logiciel (MithraREM)
- **Ne représentent qu'une estimation du niveau d'exposition aux ondes électromagnétiques émises par les antennes relais**
- Ne sont pas opposables juridiquement « Pour être reconnues par un tribunal, seules les mesures réalisées par des organismes accrédités COFRAC sont opposables en justice. »
- <https://www.anfr.fr/faq/faq/exposition-du-public/>
- Seules des mesures réalisées par un organisme accrédité sur site permettent de préciser le niveau réel d'exposition et sont opposables.

- Tous les dossiers présentés ce jour ont fait l'objet d'une simulation de la part de l'Eurométropole, pour l'ensemble des bandes de fréquences, y compris la bande 3500 Mhz de la 5G. **Aucun dépassement des 6V/m en intérieur dans les lieux de vie n'a été constaté pour ces sites.**
- Ces simulations sont réalisées en utilisant les facteurs d'atténuation définis dans les lignes directrices de l'ANFR. L'exposition est simulée en extérieur à hauteur d'homme (1,50m) ainsi qu'en façades intérieures des bâtiments avoisinants, en tenant compte de l'émission de l'ensemble des antennes présentes dans la zone de simulation (300 m autour des projets), à faisceaux fixes et orientables, de tous azimuts et de tous opérateurs.

Commune de Schiltigheim : 1 DIM

Adresse du site	Opérateur	Type de modification	Sites particuliers à moins de 100m	Résultat simulation
55 Rue de Lattre de Tassigny	Bouygues Télécom	Antennes existantes en toiture Ajout d'une bande de fréquences 4G (700 MHz) et antennes 5G 3500 MHz	Aucun	valeurs max inférieures à 6V/m

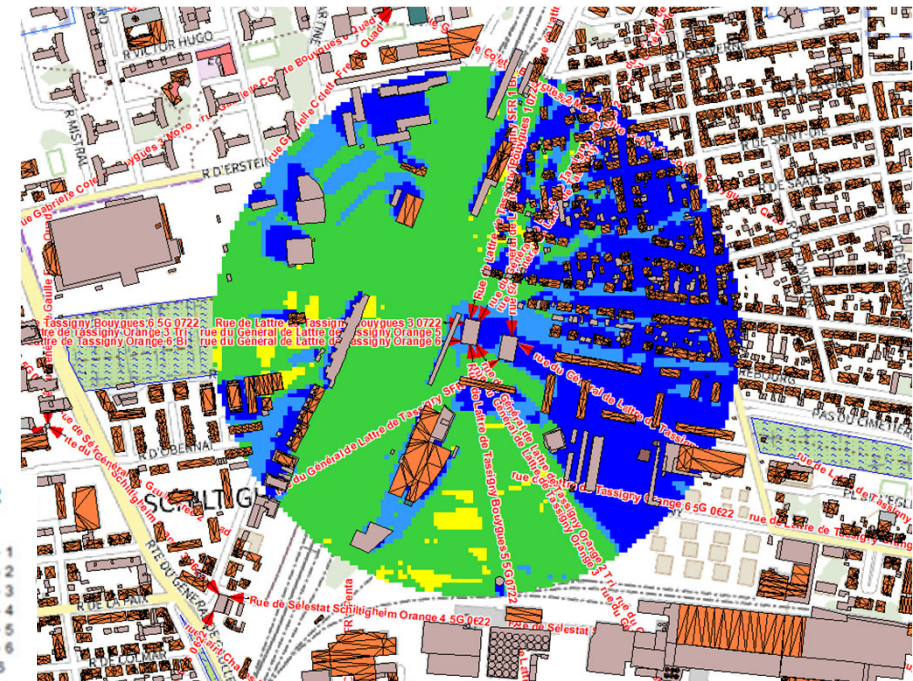


Commune de Schiltigheim : 55 Rue de Lattre de Tassigny

Simulation intérieure en façades



Simulation extérieure à 1,5 m du sol



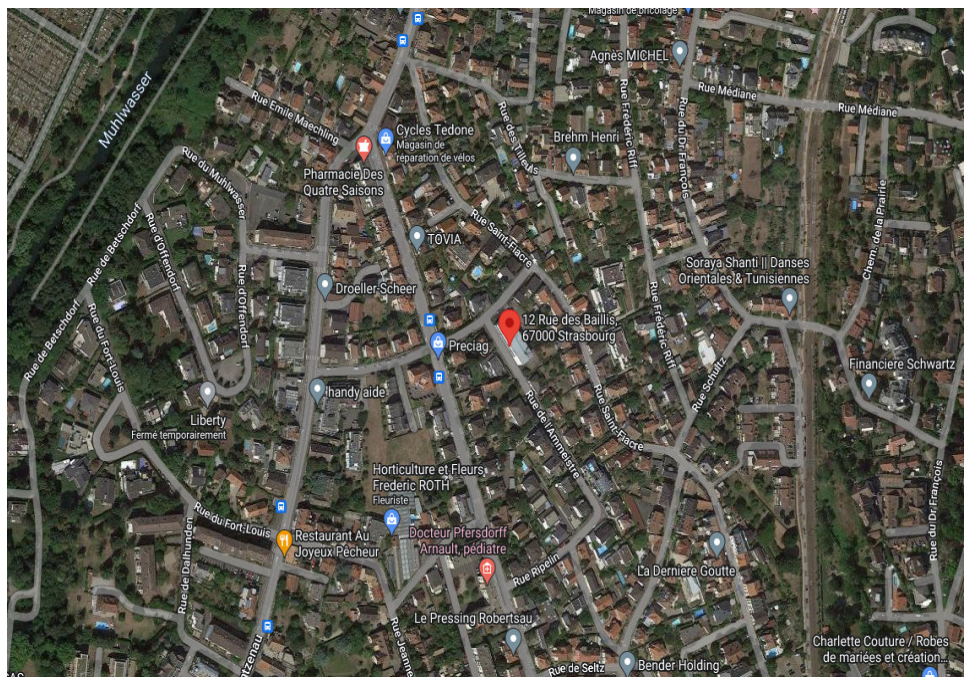
Commune de Schiltigheim : 55 rue de Lattre de Tassigny

Adresse du site	Opérateur	Type de modification	Sites particuliers à moins de 100m	Résultat simulation
55 Rue de Lattre de Tassigny	Bouygues Télécom	Antennes existantes en toiture Ajout d'une bande de fréquences 4G (700 MHz) et antennes 5G 3500 MHz	Aucun	valeurs max inférieures à 6V/m
AVIS DU CTOI	AVIS FAVORABLE			



Strasbourg : 5 projets

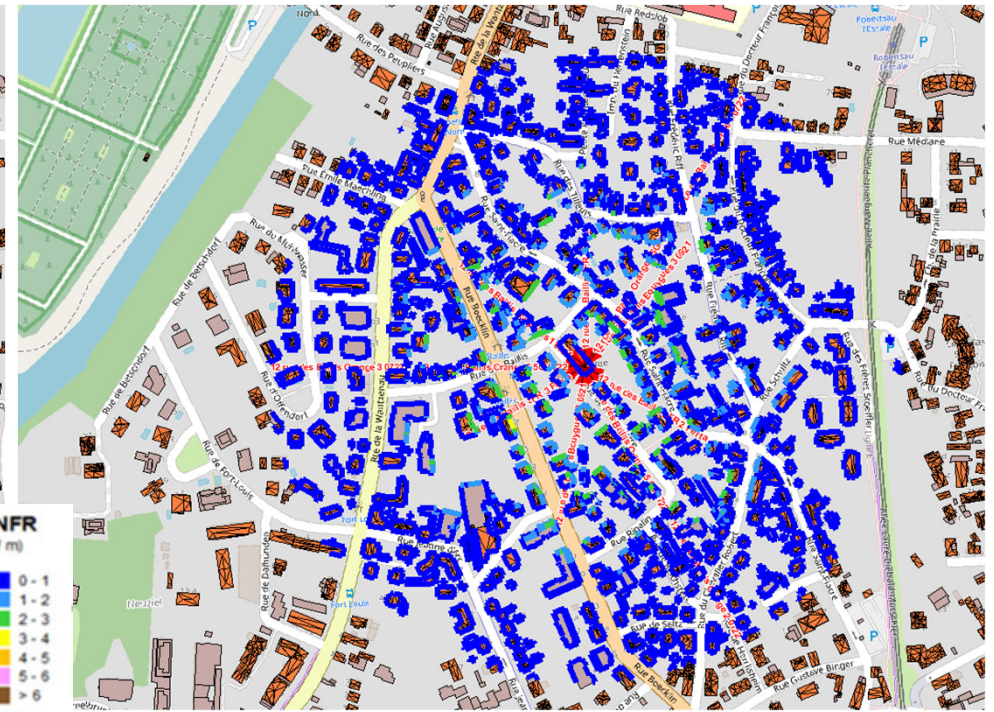
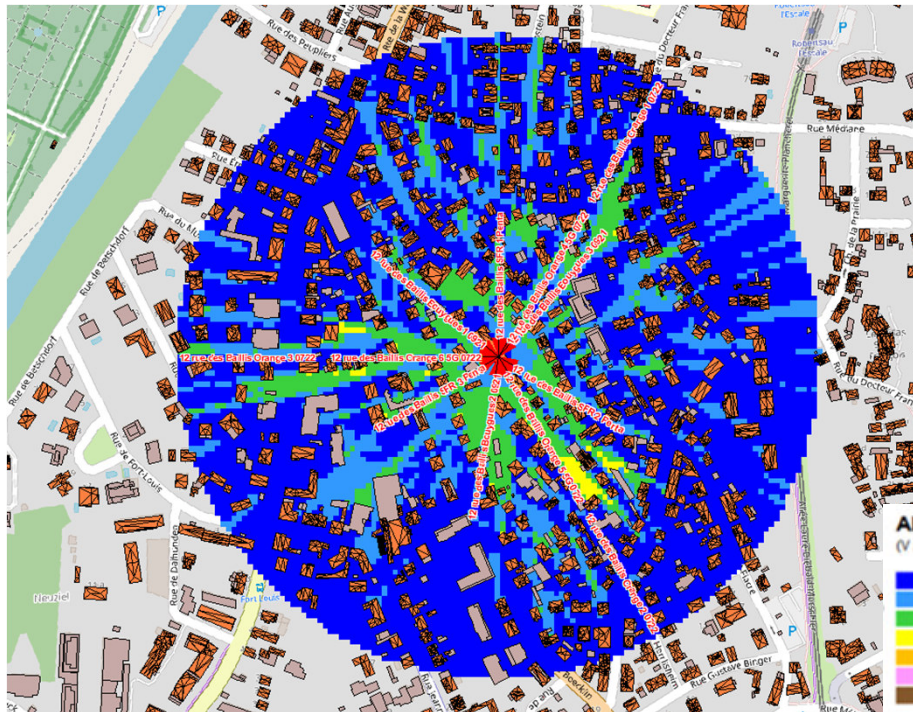
Adresse du site	Opérateur	Type de modification	Sites particuliers à moins de 100m	Résultat simulation
ROBERTSAU 12 des Baillis	Orange	Antennes existantes en toiture Ajout d'une bande de fréquences 4G (700 MHz) et antennes 5G 3500 MHz	Aucun 385 m du GS de la Niederau	valeurs max inférieures à 6V/m



Strasbourg Robertsau : 12 rue des Baillis

Simulation extérieure à 1,5 m du sol

Simulation intérieure en façades



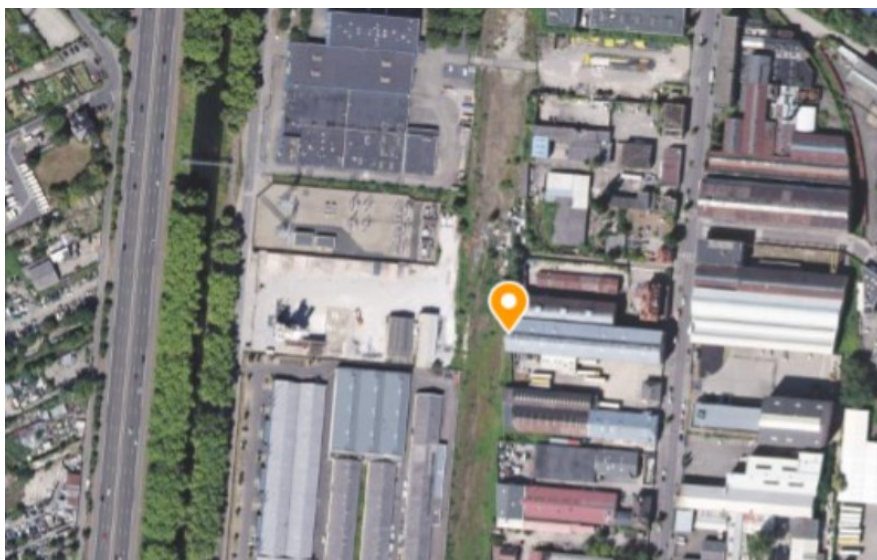
Strasbourg Robertsau : 12 rue des Baillis

Adresse du site	Opérateur	Type de modification	Sites particuliers à moins de 100m	Résultat simulation
ROBERTSAU 12 des Baillis	Orange	Antennes existantes en toiture Ajout d'une bande de fréquences 4G (700 MHz) et antennes 5G 3500 MHz	Aucun 385 m du GS de la Niederau	valeurs max inférieures à 6V/m
AVIS DU CTOI	AVIS FAVORABLE			



Strasbourg : 5 projets

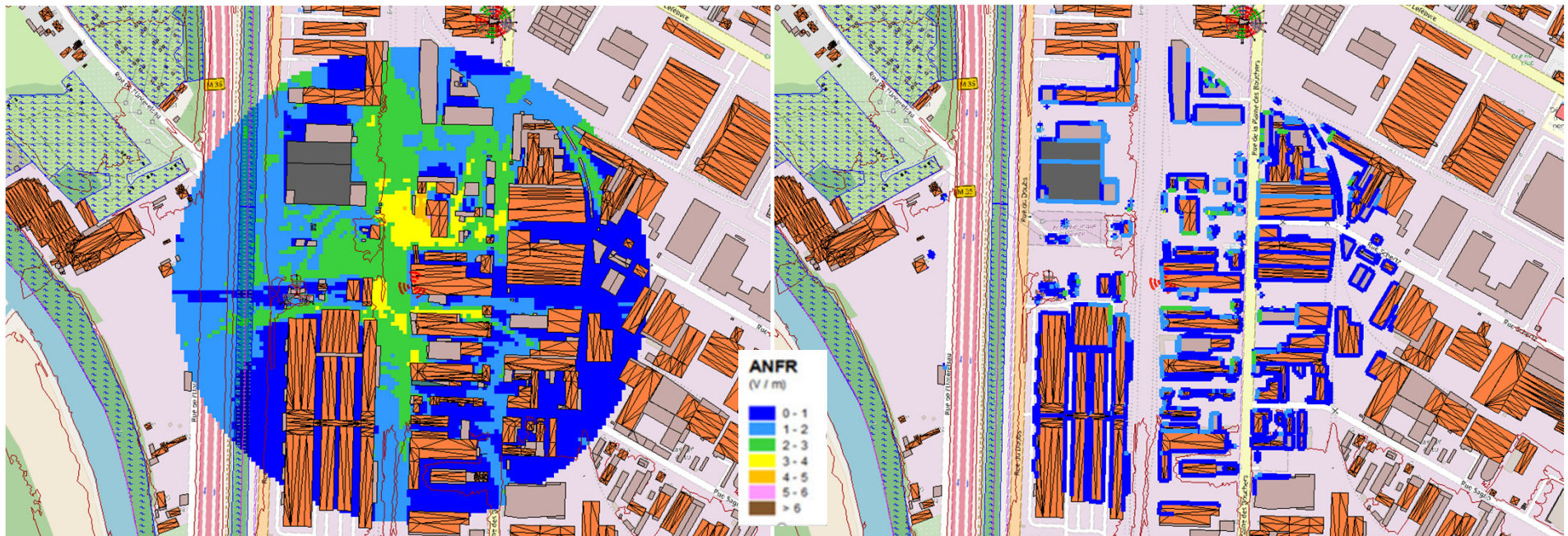
Adresse du site	Opérateur	Type de modification	Sites particuliers à moins de 100m	Résultat simulation
MEINAU 90 rue de la Plaine des Bouchers	ORANGE	Antennes existantes en toiture bâtiment industriel Ajout d'une bande de fréquences 4G (700 MHz) et antennes 5G 3500 MHz	Aucun	valeurs max inférieures à 6V/m



Strasbourg Meinau : 90 rue de la Plaine des Bouchers

Simulation extérieure à 1,5 m du sol

Simulation intérieure en façades



Strasbourg Meinau : 90 rue de la Plaine des Bouchers

Adresse du site	Opérateur	Type de modification	Sites particuliers à moins de 100m	Résultat simulation
MEINAU 90 rue de la Plaine des Bouchers	ORANGE	Antennes existantes en toiture bâtiment industriel Ajout d'une bande de fréquences 4G (700 MHz) et antennes 5G 3500 MHz	Aucun	valeurs max inférieures à 6V/m
AVIS DU CTOI	AVIS FAVORABLE			



Strasbourg : 5 projets

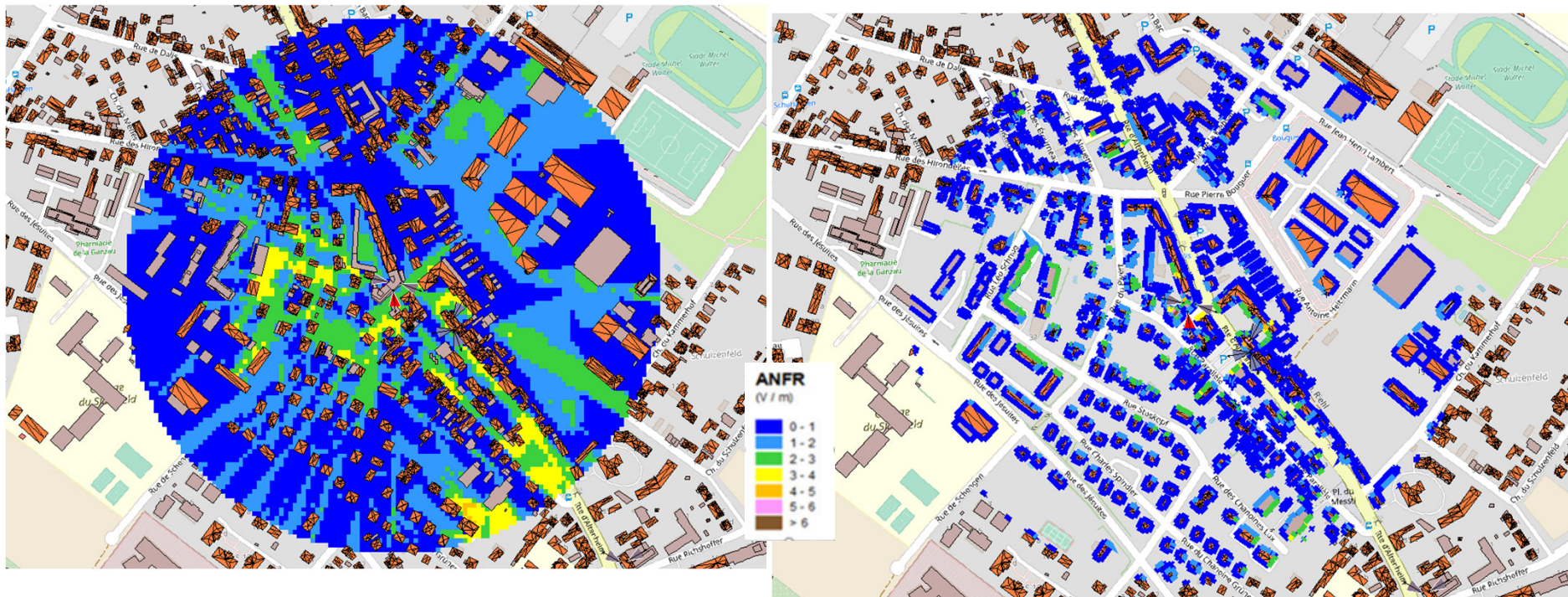
Adresse du site	Opérateur	Type de modification	Sites particuliers à moins de 100m	Résultat simulation
NEUHOF 9 rue Parallèle	ORANGE	Site existant en toiture 3G 4G 5G 3500 toiture	105 m les crèches de Tilio - Les berceaux du NeuhoF, 38 Rte d'Altenheim	valeurs max inférieures à 6V/m



Strasbourg Neuhof : 9 rue Parallèle

Simulation extérieure à 1,5 m du sol

Simulation intérieure en façades



Strasbourg Neuhof : 9 rue Parallèle

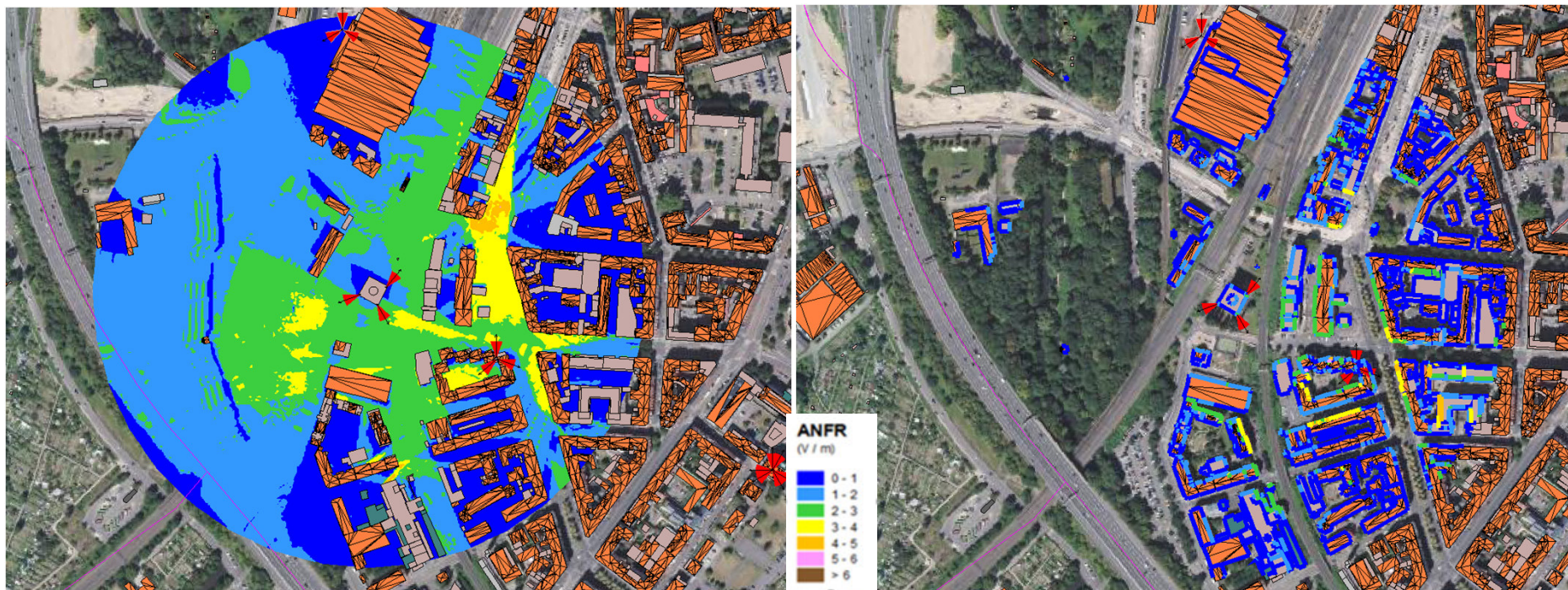
Adresse du site	Opérateur	Type de modification	Sites particuliers à moins de 100m	Résultat simulation
NEUHOF 9 rue Parallèle	ORANGE	Site existant en toiture 3G 4G 5G 3500 toiture	105 m les crèches de Tilio - Les berceaux du Neuhof, 38 Rte d'Altenheim	valeurs max inférieures à 6V/m
AVIS DU CTOI	AVIS FAVORABLE. Mesure d'exposition à faire dans les locaux de la crèche après activation de l'antenne relais.			



Strasbourg : 54 rue du Ban de la Roche

Simulation extérieure à 1,5 m du sol

Simulation intérieure en façades



Strasbourg : 54 rue du Ban de la Roche

Adresse du site	Opérateur	Type de modification	Sites particuliers à moins de 100m	Résultat simulation
GARE 54 rue du Ban de la Roche	FREE MOBILE	Site neuf 3G 4G 5G 3500 Fausses cheminées	aucun	valeurs max inférieures à 6 V/m
AVIS DU CTOI	AVIS FAVORABLE. (Vérification de la distance du CSC situé au 13 rue du Howald = 150 mètres et de l'école Sainte Aurélie = 150m)			



Strasbourg : 5 projets

Adresse du site	Opérateur	Type de modification	Sites particuliers à moins de 100m	Résultat simulation
HAUTEPIERRE 135 route d'Oberhausbergen	SFR	Site neuf ajouts d'antennes 2G3G4G et 5G derrière brise vue Autres opérateurs présents	Hôpital Hautepierre Institut de cancérologie (85 m)	valeurs max inférieures à 6 V/m



Strasbourg : 135 route d' Oberhausbergen

Adresse du site	Opérateur	Type de modification	Sites particuliers à moins de 100m	Résultat simulation
HAUTÉPIERRE 135 route d'Oberhausbergen	SFR	Site neuf ajouts d'antennes 2G3G4G et 5G derrière brise vue Autres opérateurs présents	Hôpital Hautepierre Institut de cancérologie (85 m)	valeurs max inférieures à 6 V/m
AVIS DU CTOI	AVIS FAVORABLE. Ce site est une mutualisation de toiture. La première installation date de 2012. Mesures d'exposition à faire dans les locaux des HUS (boucle de travail nécessaire pour définir les points de mesures)			



Calendrier CTOI



Rappel calendrier :

22 août 2022	28 sept. 2022	9 nov. 2022	7 déc. 2022	Mi déc. 2022	11 janvier 2023
CTOI	CTOI	CTOI	CTOI	CCSC	CTOI

Tour de table

