



**Charte relative à l'implantation des antennes relais sur
le territoire de l'Eurométropole**

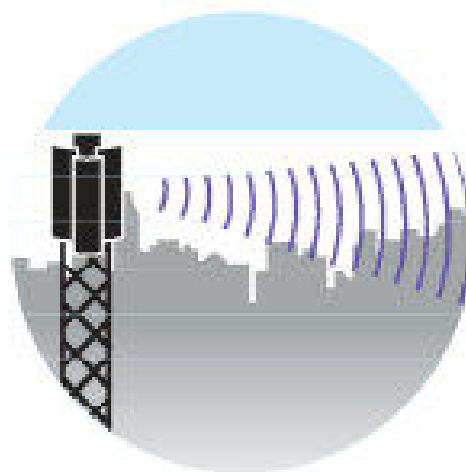
**Comité technique opérationnel
Intercommunal (CTOI)**
22 août 2022

Sommaire

1. Ouverture de séance
2. Présentation des dossiers opérateurs par commune
3. Calendrier
4. Tour de table



2. Présentation des dossiers opérateurs par commune



16 Dossiers présentés

1. Schiltigheim

46 route de Bischwiller **Orange**

2. Bischheim

12 rue des Roses **Orange**

2 avenue Charles de Gaulle **Orange**

3. Strasbourg (11 dossiers)

Robertsau - 15 rue de la Fourmi **Bouygues Télécom**

Robertsau - 10 rue de Rouen **SFR**

Neudorf - 37 rue de Soultz **Orange**

Neudorf - 48 bis rue de Sélestat **Orange**

Neuhof - 73 avenue du Neuhof **Orange**

Neuhof - 13 rue de Brest **Orange**

Port du Rhin - rue de la Minoterie **Free Mobile**

Port du Rhin - 7 rue d'Alger **SFR**

Cronembourg - 2 rue Curie **Orange**

Cronembourg - Rue Jean Jacques Kristler **Bouygues Télécom**

Orangerie Conseil des XV – 25 rue Schweighaueser **Orange**

4. Ostwald

5 rue de la Chapelle **SFR** - AJOURNÉ

2 rue de Nancy **Orange**

5. Plobsheim

lieu-dit Pfaffengruen **Bouygues Télécom**



Préambule

- Les données cartographiques utilisées sont mises à jour annuellement et les données concernant les antennes sont mises à jour à chaque projet – version du 25 novembre 2021
- Les cartes présentées sont le résultat de simulations réalisées par calcul au moyen d'un logiciel (MithraREM)
- **Ne représentent qu'une estimation du niveau d'exposition aux ondes électromagnétiques émises par les antennes relais**
- Ne sont pas opposables juridiquement « Pour être reconnues par un tribunal, seules les mesures réalisées par des organismes accrédités COFRAC sont opposables en justice. »
- <https://www.anfr.fr/faq/faq/exposition-du-public/>
- Seules des mesures réalisées par un organisme accrédité sur site permettent de préciser le niveau réel d'exposition et sont opposables.

Tous les dossiers présentés ce jour ont fait l'objet d'une simulation de la part de l'Eurométropole, pour l'ensemble des bandes de fréquences, y compris la bande 3500 Mhz de la 5G.

Ces simulations sont réalisées en utilisant les facteurs d'atténuation définis dans les lignes directrices de l'ANFR. L'exposition est simulée en extérieur à hauteur d'homme (1,50m) ainsi qu'en façades intérieures des bâtiments avoisinants, en tenant compte de l'émission de l'ensemble des antennes présentes dans la zone de simulation (zone 300 m autour des projets), à faisceaux fixes et orientables, de tous azimuts et de tous opérateurs.

Dossiers

1. Schiltigheim

1.1. 46 route de Bischwiller **Orange**



1.1. Schiltigheim : 46 route de Bischwiller

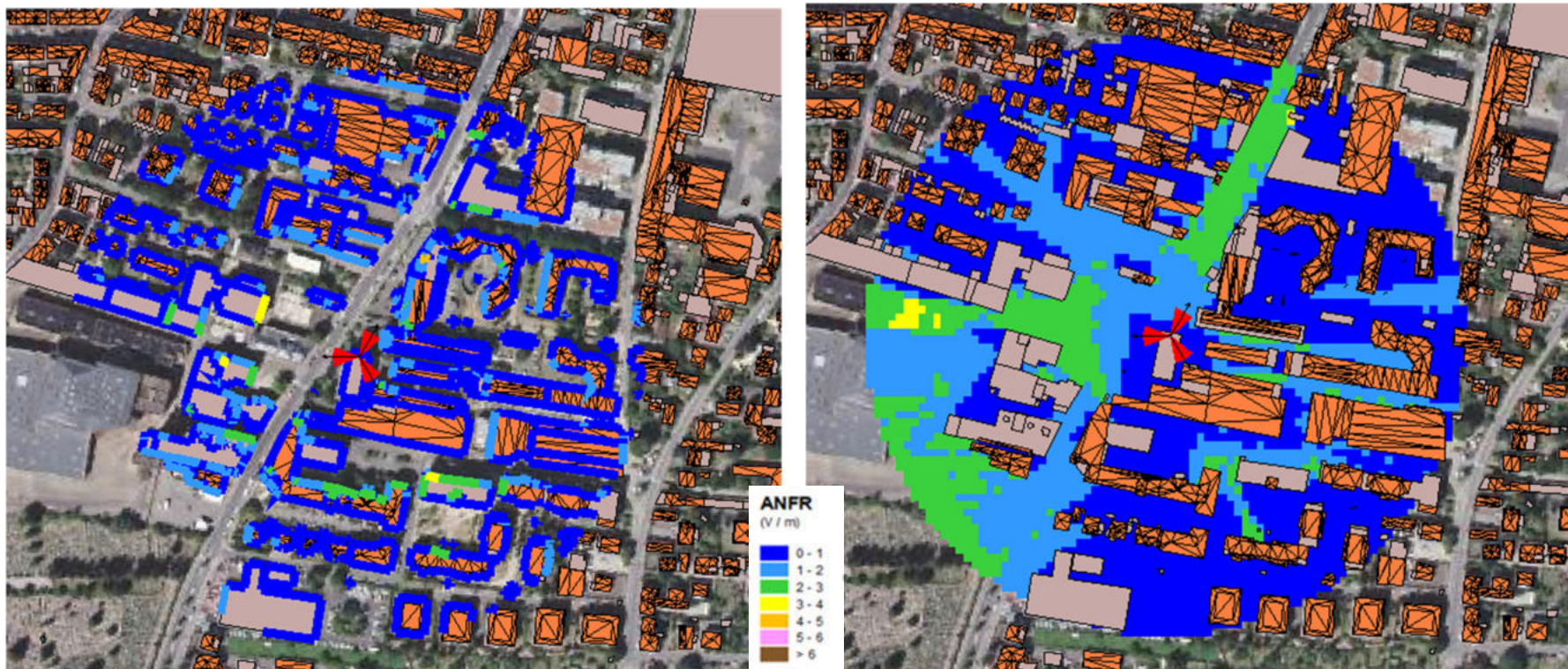
Adresse du site	Opérateur	Type de modification	Sites particuliers à moins de 100m	Résultat simulation
46 route de Bischwiller (ancienne usine Quiri)	Orange	site existant, 3 azimuts en toiture : ajout bandes 2G à 4G et 3 antennes 5G 3500 MHz (6 antennes)	Nouvelle école Simone Veil à 35 m (<i>mesures ANFR du 22 mars 2022 : 3,08 V/m max en extérieur</i>)	valeurs max inférieures à 6V/m



Schiltigheim : 46 route de Bischwiller

Simulation intérieure en façades

Simulation extérieure à 1,5 m du sol



Schiltigheim : 46 route de Bischwiller

Adresse du site	Opérateur	Type de modification	Sites particuliers à moins de 100m	Résultat simulation
46 route de Bischwiller (ancienne usine Quiri)	Orange	site existant, 3 azimuts en toiture : ajout bandes 2G à 4G et 3 antennes 5G 3500 MHz (6 antennes)	Nouvelle école Simone Veil à 35 m (<i>mesures ANFR du 22 mars 2022 : 3,08 V/m max en extérieur</i>)	valeurs max inférieures à 6V/m
AVIS CTOI	DOSSIER REPORTÉ AU PROCHAIN CTOI (La simulation présentée ne prend pas en compte le bâtiment de l'école existante depuis la rentrée scolaire 2021; mise à jour des données bâtimentaires pour nouvelle simulation)			



Dossiers

2. Bischheim

2.1. 12 rue des Roses **Orange**

2.2. 2 avenue Charles de Gaulle **Orange**



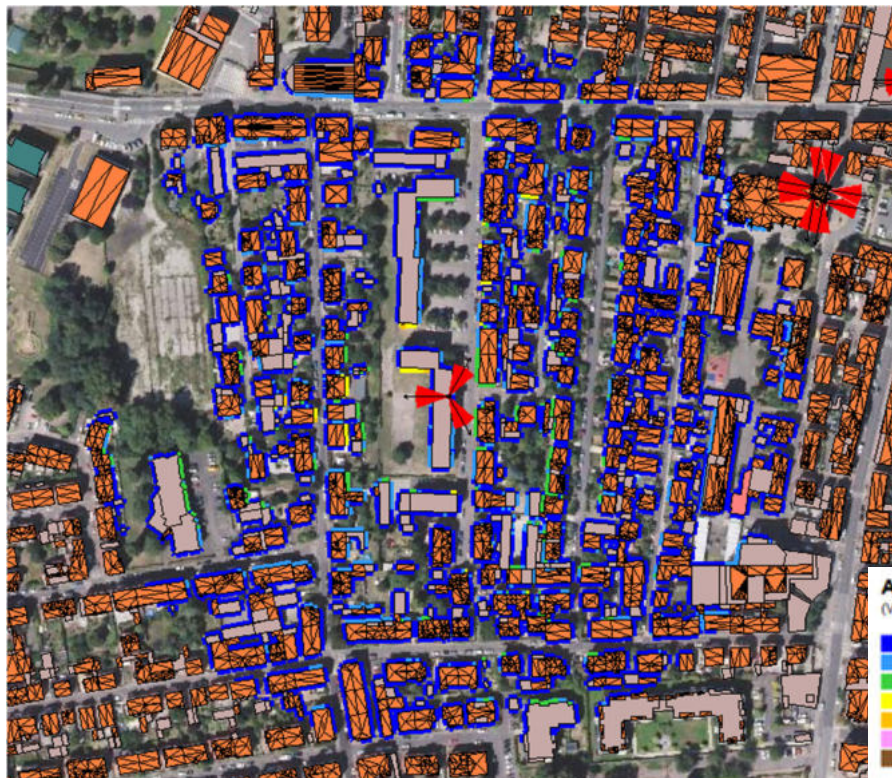
2.1. Bischheim : 12 rue des Roses

Adresse du site	Opérateur	Type de modification	Sites particuliers à moins de 100m	Résultat simulation
12 rue des Roses (bailleur ICF Habitat)	Orange	site existant en toiture 3 azimuts : ajout bandes 2G à 4G et 3 antennes 5G 3500 MHz (6 antennes en totalité)	Non (école Saint Laurent à 200 m - mesures ANFR du 18 mai 2022 à 1,6 V/m en valeur maximale en intérieur)	valeurs max inférieures à 6V/m

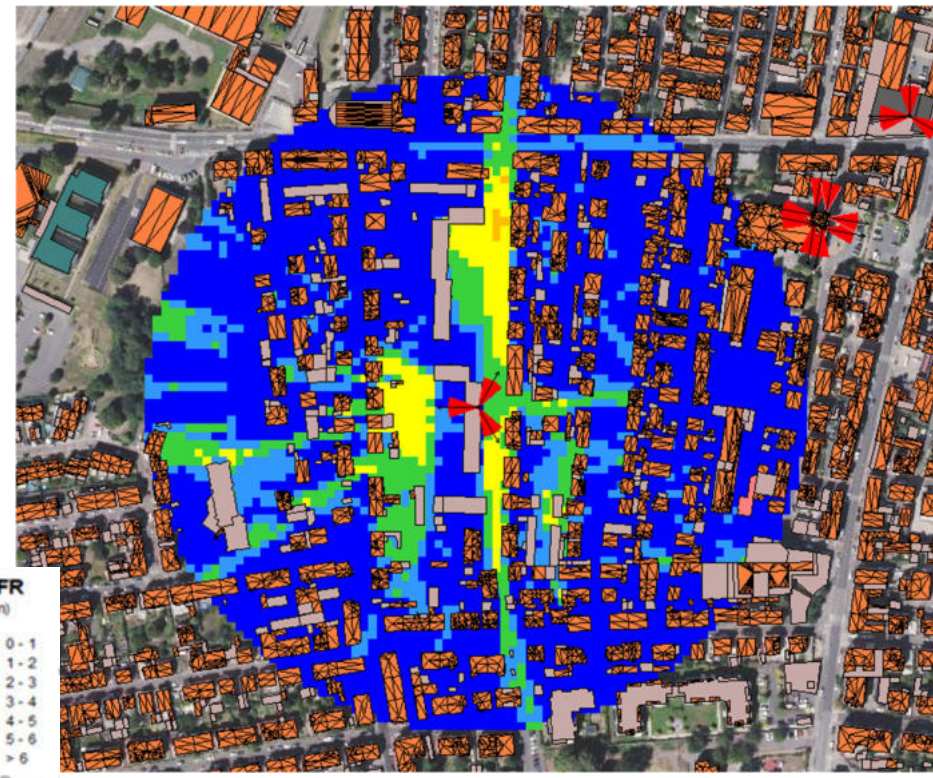


Bischheim : 12 rue des Roses

Simulation intérieure en façades



Simulation extérieure à 1,5 m du sol



Bischheim : 12 rue des Roses

Adresse du site	Opérateur	Type de modification	Sites particuliers à moins de 100m	Résultat simulation
12 rue des Roses (bailleur ICF Habitat)	Orange	site existant en toiture 3 azimuts : ajout bandes 2G à 4G et 3 antennes 5G 3500 MHz (6 antennes en totalité)	Non (école Saint Laurent à 200 m - mesures ANFR du 18 mai 2022 à 1,6 V/m en valeur maximale en intérieur)	valeurs max inférieures à 6V/m
AVIS DU CTOI	AVIS FAVORABLE			



2.2. Bischheim : 2 avenue du Général de Gaulle

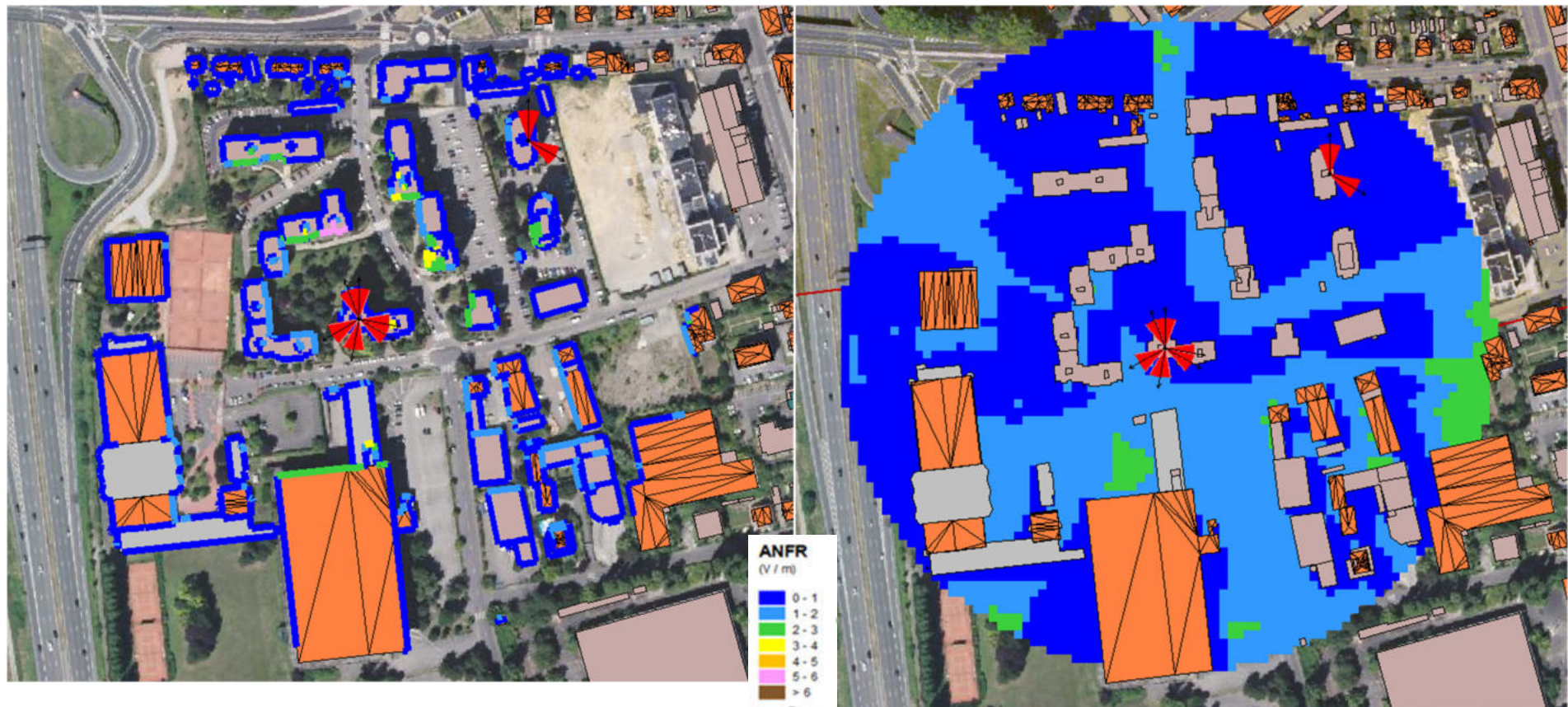
Adresse du site	Opérateur	Type de modification	Sites particuliers à moins de 100m	Résultat simulation
2 avenue Charles de Gaulle	Orange	site existant en toiture 3 azimuts : ajout bandes 2G à 4G et 3 antennes 5G 3500 MHz (6 antennes en totalité)	Non (institut professionnel école européenne de beauté à 100m)	valeurs max inférieures à 6V/m



Bischheim : 2 avenue du Général de Gaulle

Simulation intérieure en façades

Simulation extérieure à 1,5 m du sol



Bischheim : 2 avenue du Général de Gaulle

Adresse du site	Opérateur	Type de modification	Sites particuliers à moins de 100m	Résultat simulation
2 avenue Charles de Gaulle	Orange	site existant en toiture 3 azimuts : ajout bandes 2G à 4G et 3 antennes 5G 3500 MHz (6 antennes en totalité)	Non (institut professionnel école européenne de beauté à 100m)	valeurs max inférieures à 6V/m
AVIS DU CTOI	AVIS FAVORABLE			



Dossiers

3. Strasbourg : 11 dossiers

- 3.1. Robertsau - 15 rue de la Fourmi **Bouygues Télécom**
- 3.2. Robertsau - 10 rue de Rouen **SFR**
- 3.3. Neudorf - 37 rue de Sultz **Orange**
- 3.4. Neudorf - 48 bis rue de Sélestat **Orange**
- 3.5. Neuhof - 73 avenue du Neuhof **Orange**
- 3.6. Neuhof - 13 rue de Brest **Orange**
- 3.7. Port du Rhin - rue de la Minoterie **Free Mobile**
- 3.8. Port du Rhin - 7 rue d'Alger **SFR**
- 3.9. Cronembourg - 2 rue Curie **Orange**
- 3.10. Cronembourg - Rue Jean Jacques Kristler **Bouygues Télécom**
- 3.11. Orangerie Conseil des XV – 25 rue Schweighaueser **Orange**



3.1. Strasbourg Robertsau : 15 rue de la Fourmi

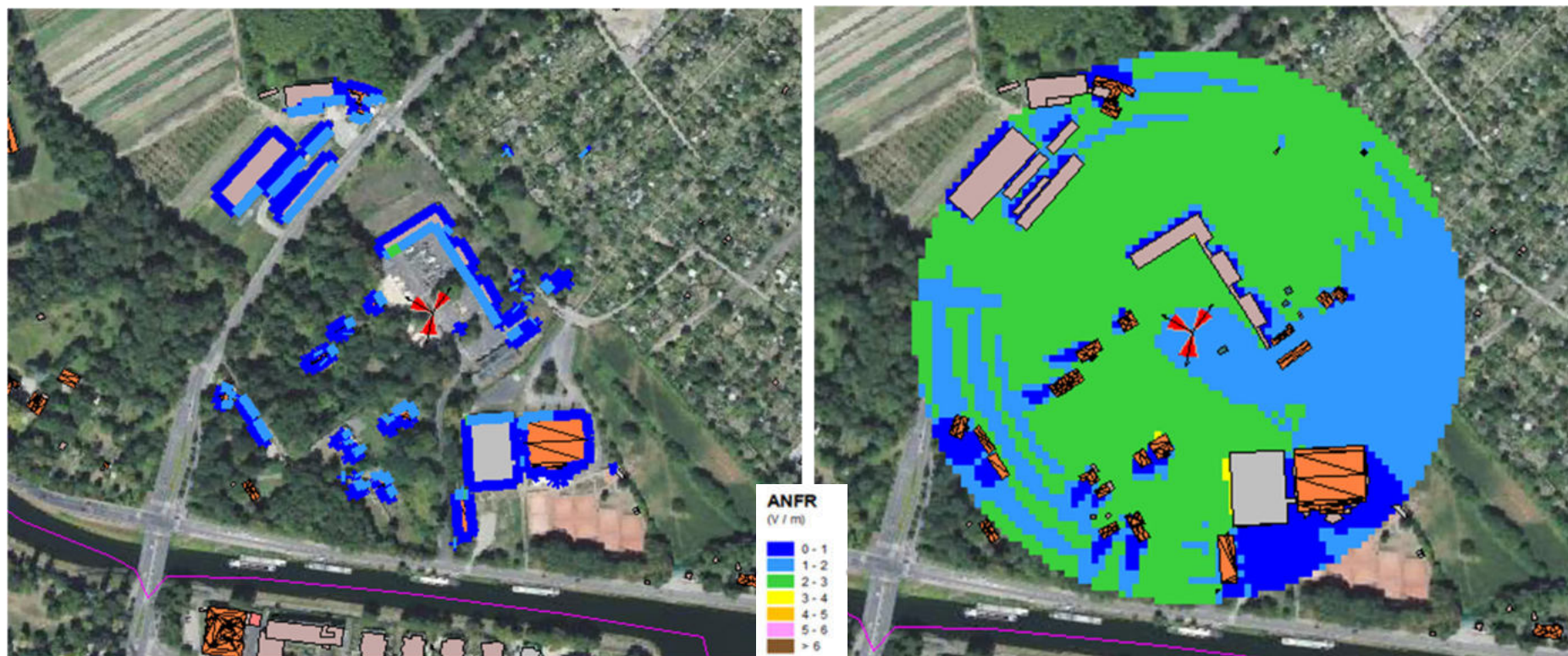
Adresse du site	Opérateur	Type de modification	Sites particuliers à moins de 100m	Résultat simulation
15 rue de la Fourmi	Bouygues Télécom	site neuf – pylône emplacement modifié sans abattage d'arbres 6 antennes 3 azimuts (3G à 5G antennes fixes et 3 antennes 5G 3500)	non	valeurs max inférieures à 6V/m



Strasbourg Robertsau : 15 rue de la Fourmi

Simulation intérieure en façades

Simulation extérieure à 1,5 m du sol



Strasbourg Robertsau : 15 rue de la Fourmi

Adresse du site	Opérateur	Type de modification	Sites particuliers à moins de 100m	Résultat simulation
15 rue de la Fourmi	Bouygues Télécom	site neuf – pylône emplacement modifié sans abattage d'arbres 6 antennes 3 azimuts (3G à 5G antennes fixes et 3 antennes 5G 3500)	non	valeurs max inférieures à 6V/m
AVIS DU CTOI	AVIS FAVORABLE			



3.2. Strasbourg Robertsau : 10 rue de Rouen

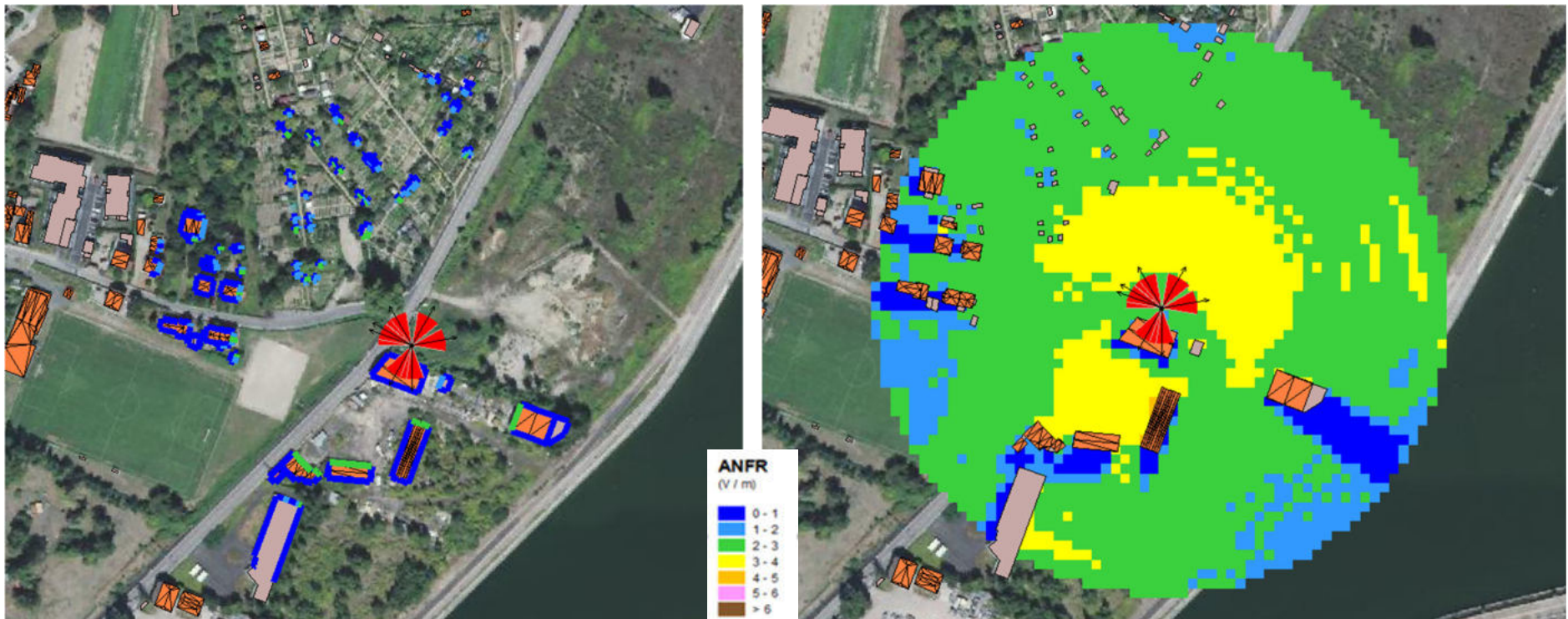
Adresse du site	Opérateur	Type de modification	Sites particuliers à moins de 100m	Résultat simulation
10 rue de Rouen	SFR	site neuf sur pylône existant (TDF) 6 antennes 3 azimuts (3G à 5G antennes fixes et 3 antennes 5G 3500)	non	valeurs max inférieures à 6V/m



Strasbourg Robertsau : 10 rue de Rouen

Simulation intérieure en façades

Simulation extérieure à 1,5 m du sol



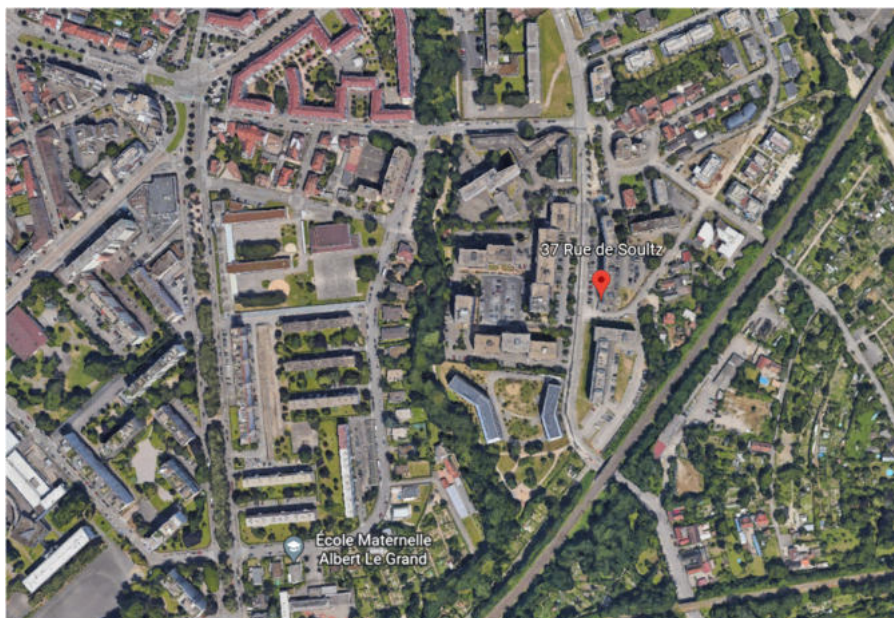
Strasbourg Robertsau : 10 rue de Rouen

Adresse du site	Opérateur	Type de modification	Sites particuliers à moins de 100m	Résultat simulation
10 rue de Rouen	SFR	site neuf sur pylône existant (TDF) 6 antennes 3 azimuts (3G à 5G antennes fixes et 3 antennes 5G 3500)	non	valeurs max inférieures à 6V/m
AVIS DU CTOI	AVIS FAVORABLE			



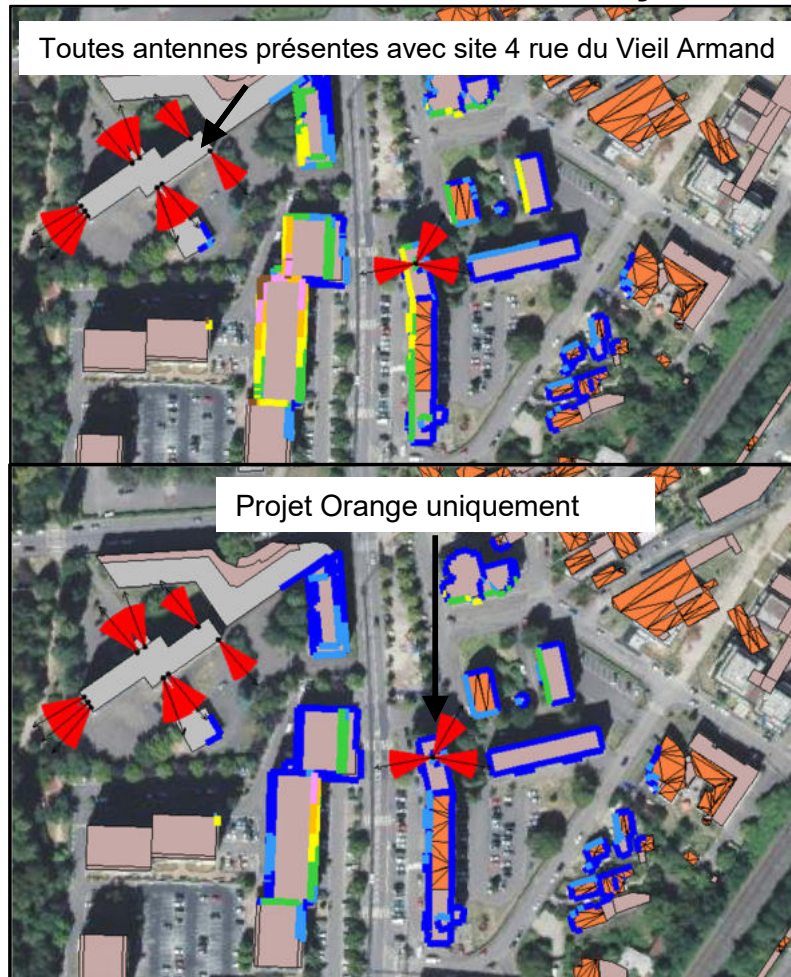
3.3. Strasbourg Neudorf : 37 rue de Soultz

Adresse du site	Opérateur	Type de modification	Sites particuliers à moins de 100m	Résultat simulation
37 rue de Soultz	Orange	site existant en toiture 6 antennes 3 azimuts (3G à 5G antennes fixes et 3 antennes 5G 3500)	Non (école maternelle Albert Legrand à 350 m, mesures ANFR du 27 janvier 2022 à 0,28 V/m en intérieur)	valeurs max inférieures à 6V/m

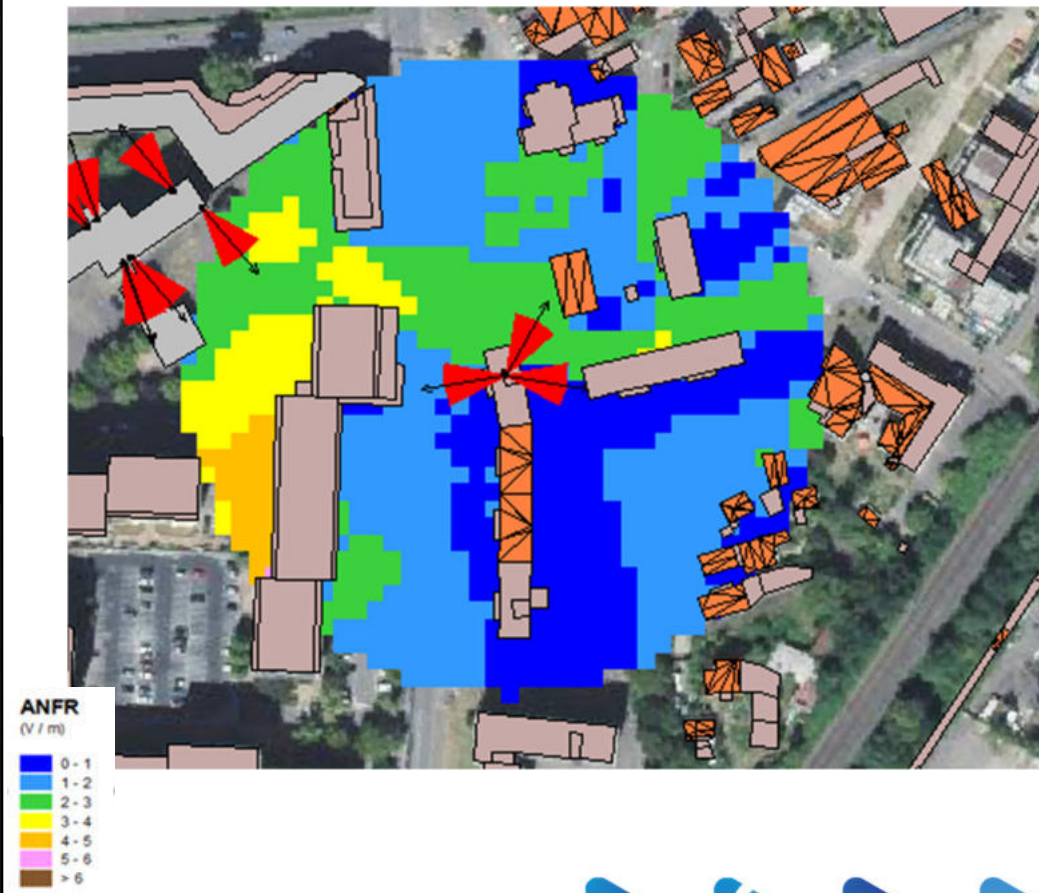


Strasbourg Neudorf : 37 rue de Soultz

Simulation intérieure en façades



Simulation extérieure à 1,5 m du sol



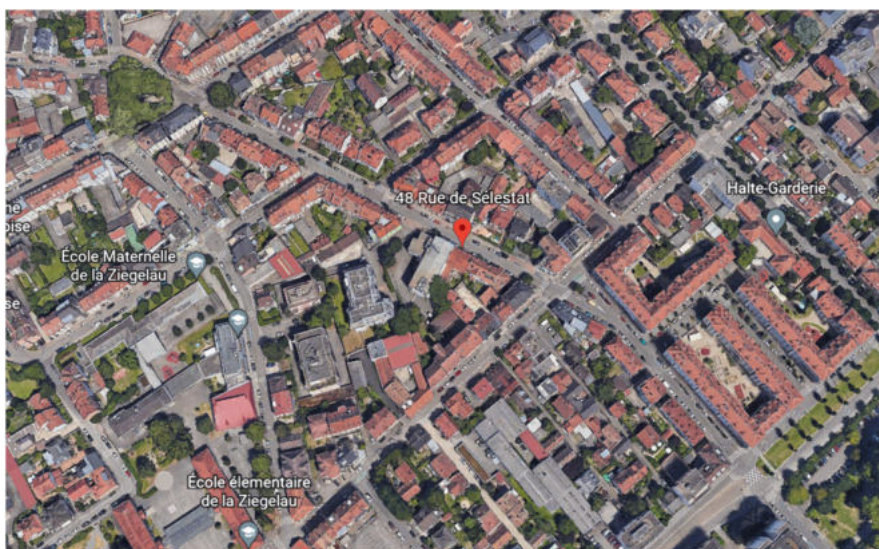
Strasbourg Neudorf : 37 rue de Soultz

Adresse du site	Opérateur	Type de modification	Sites particuliers à moins de 100m	Résultat simulation
37 rue de Soultz	Orange	site existant en toiture 6 antennes 3 azimuts (3G à 5G antennes fixes et 3 antennes 5G 3500)	Non (école maternelle Albert Legrand à 350 m, mesures ANFR du 27 janvier 2022 à 0,28 V/m en intérieur)	valeurs max inférieures à 6V/m
AVIS DU CTOI	AVIS FAVORABLE En parallèle, mesures d'exposition à prévoir au niveau du bâtiment 2/4 rue du Vieil Armand –Résidence CROUS (bâtiment fortement équipé en antennes des opérateurs Free, SFR et Bouygues)			



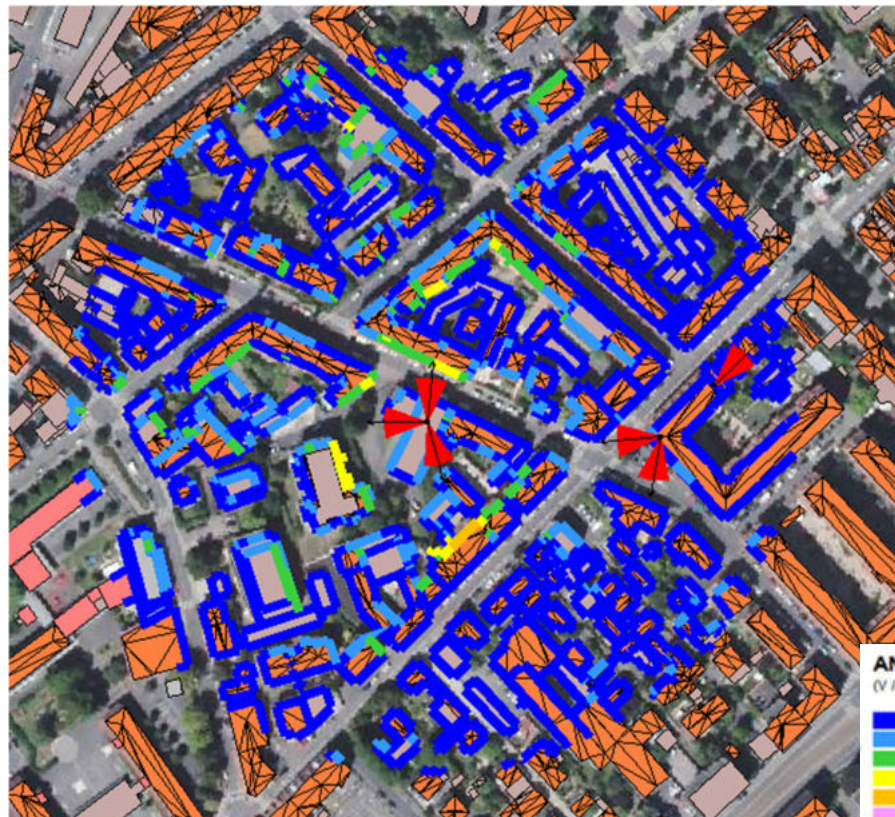
3.4. Strasbourg Neudorf : 48 bis rue de Sélestat

Adresse du site	Opérateur	Type de modification	Sites particuliers à moins de 100m	Résultat simulation
48 bis rue de Sélestat (Immeuble France Télécom)	Orange	site existant, pylonnnet en toiture 6 antennes 3 azimuts (3G à 5G antennes fixes et 3 antennes 5G 3500)	non (école maternelle Ziegelau à 155m (mesures ANFR du 26 janvier 2022 à 0,63 V/m) et halte garderie 138 rue de Bâle à 200 m)	valeurs max inférieures à 6V/m

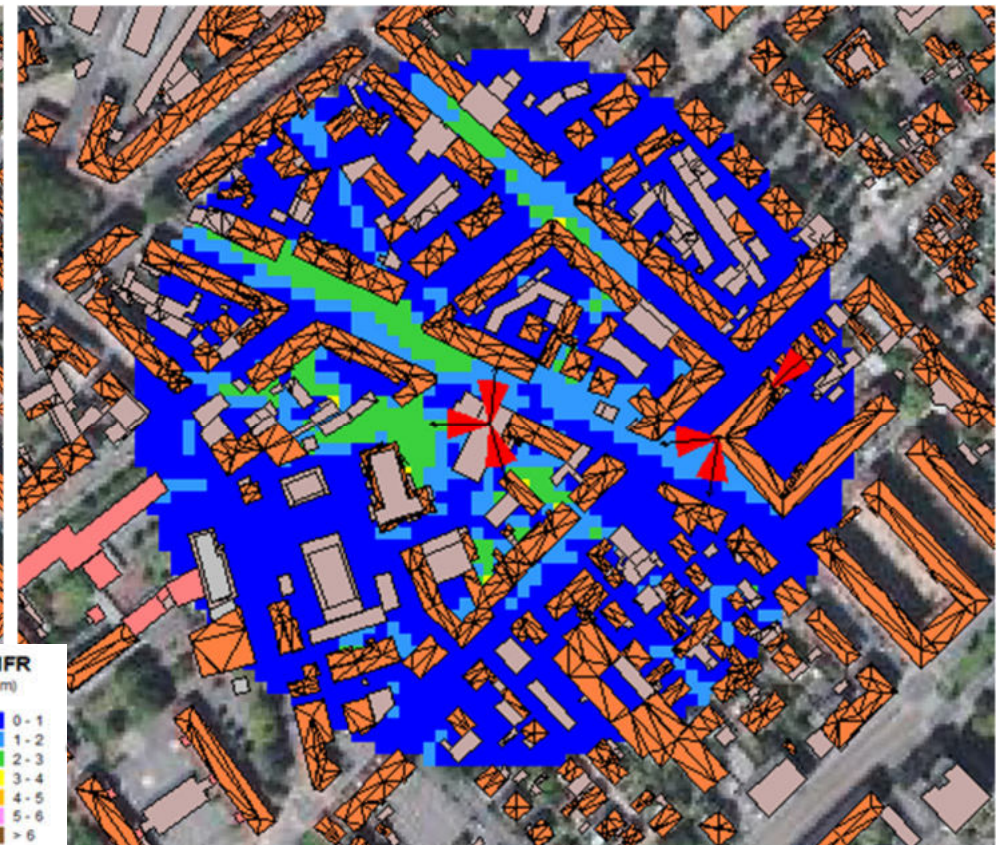


Strasbourg Neudorf : 48 bis rue de Sélestat

Simulation intérieure en façades



Simulation extérieure à 1,5 m du sol



Strasbourg Neudorf : 48 bis rue de Sélestat

Adresse du site	Opérateur	Type de modification	Sites particuliers à moins de 100m	Résultat simulation
48 bis rue de Sélestat (Immeuble France Télécom)	Orange	site existant, pylonné en toiture 6 antennes 3 azimuts (3G à 5G antennes fixes et 3 antennes 5G 3500)	non (école maternelle Ziegelau à 155m (mesures ANFR du 26 janvier 2022 à 0,63 V/m) et halte garderie 138 rue de Bâle à 200 m)	valeurs max inférieures à 6V/m
AVIS DU CTOI	AVIS FAVORABLE Mesures d'exposition à prévoir au niveau du jardin d'enfants rue de Bâle			



3.5. Strasbourg Neuhof : 73 avenue du Neuhof

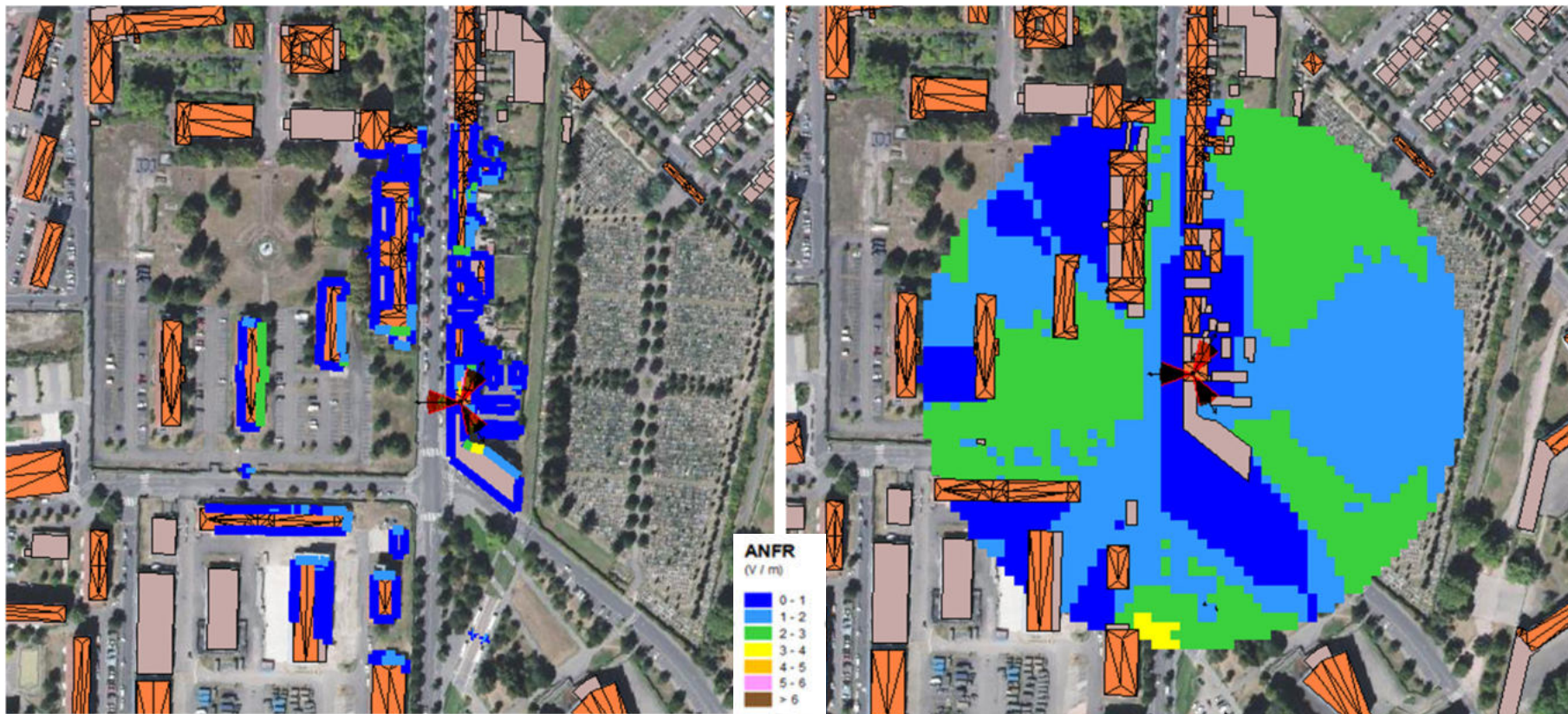
Adresse du site	Opérateur	Type de modification	Sites particuliers à moins de 100m	Résultat simulation
73 avenue du Neuhof	Orange	site existant, toiture, 6 antennes 3 azimuts (3G à 5G antennes fixes et 3 antennes 5G 3500)	non (écoles Ziegelwasser et Ariane Icare à 300m, halte Garderie à 400 m, pour les écoles mesures ANFR de fin janvier 2022 respectivement à 0,61 V/m et 0,43 V/m en valeurs maximales intérieures)	valeurs max inférieures à 6V/m



Strasbourg Neuhof : 73 avenue du Neuhof

Simulation intérieure en façades

Simulation extérieure à 1,5 m du sol



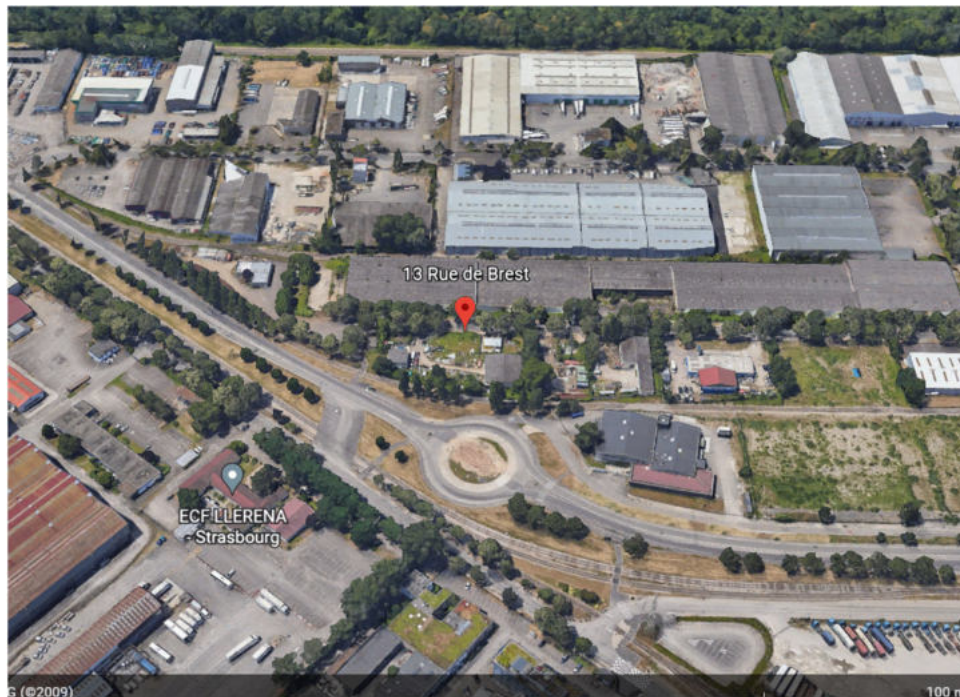
Strasbourg Neuhof : 73 avenue du Neuhof

Adresse du site	Opérateur	Type de modification	Sites particuliers à moins de 100m	Résultat simulation
73 avenue du Neuhof	Orange	site existant, toiture, 6 antennes 3 azimuts (3G à 5G antennes fixes et 3 antennes 5G 3500)	non (écoles Ziegelwasser et Ariane Icare à 300m, halte Garderie à 400 m, pour les écoles mesures ANFR de fin janvier 2022 respectivement à 0,61 V/m et 0,43 V/m en valeurs maximales intérieures)	valeurs max inférieures à 6V/m
AVIS DU CTOI	AVIS FAVORABLE			



3.6. Strasbourg : Neuhof – 13 rue de Brest

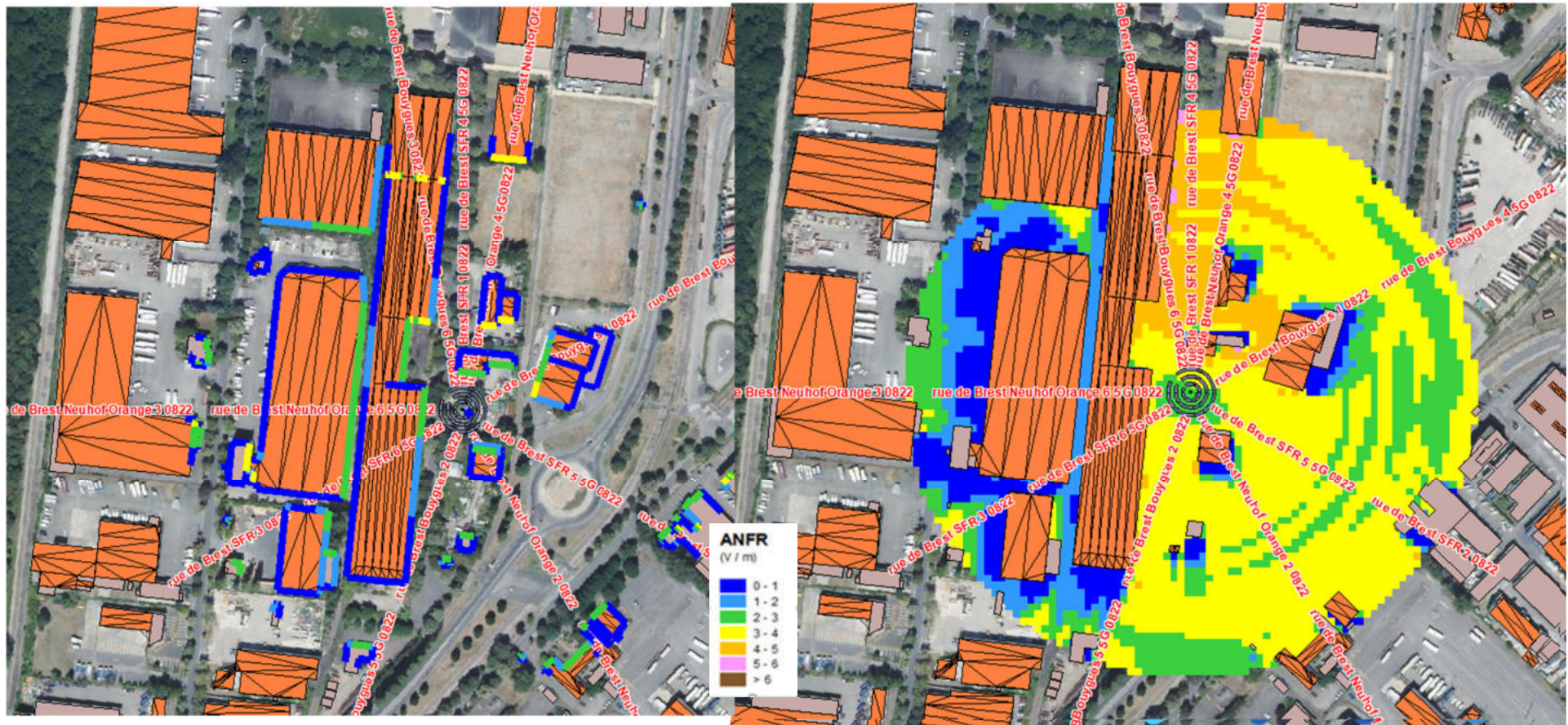
Adresse du site	Opérateur	Type de modification	Sites particuliers à moins de 100m	Résultat simulation
13 rue de Brest	Orange	pylône mutualisé (SFR) site existant ajout bandes 2G à 4G et 3 antennes 5G 3500 MHz	Non	valeurs max inférieures à 6V/m



Strasbourg : Neuhof – 13 rue de Brest

Simulation intérieure en façades

Simulation extérieure à 1,5 m du sol



Strasbourg : Neuhof – 13 rue de Brest

Adresse du site	Opérateur	Type de modification	Sites particuliers à moins de 100m	Résultat simulation
13 rue de Brest	Orange	pylône mutualisé (SFR) site existant ajout bandes 2G à 4G et 3 antennes 5G 3500 MHz	Non	valeurs max inférieures à 6V/m
AVIS CTOI	AVIS FAVORABLE			



3.7. Strasbourg Port du Rhin : rue de la Minoterie

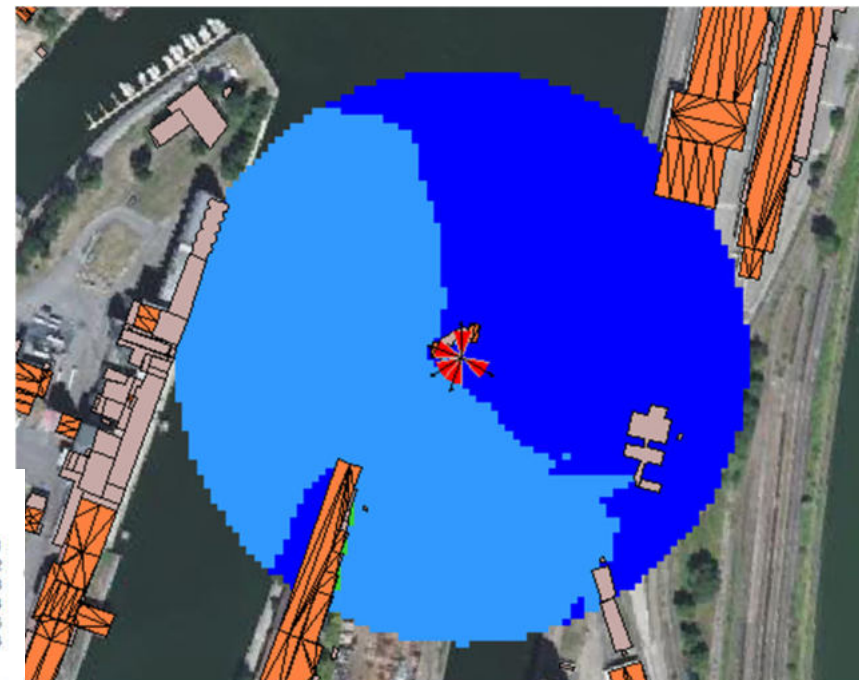
Adresse du site	Opérateur	Type de modification	Sites particuliers à moins de 100m	Résultat simulation
Rue de la Minoterie	Free Mobile	Site neuf sur pylône existant (TDF) 4 antennes 3G-4G et 5G 3500 (2 azimuts)	non	valeurs max inférieures à 6V/m



Strasbourg Port du Rhin : rue de la Minoterie

Simulation intérieure en façades

Simulation extérieure à 1,5 m du sol



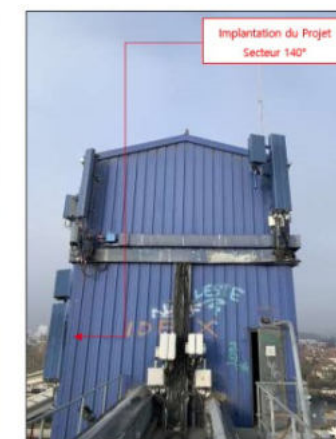
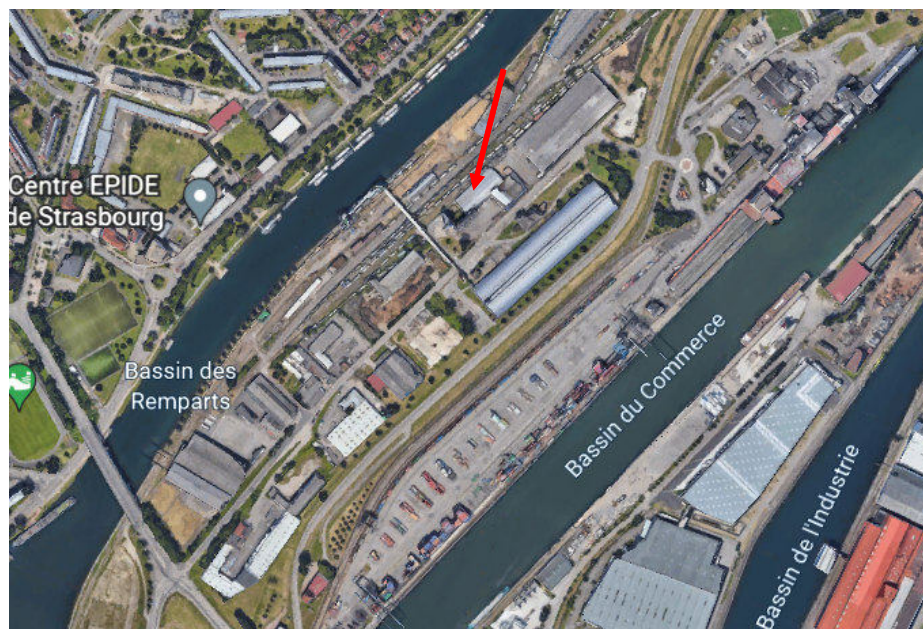
Strasbourg Port du Rhin : rue de la Minoterie

Adresse du site	Opérateur	Type de modification	Sites particuliers à moins de 100m	Résultat simulation
Rue de la Minoterie	Free Mobile	Site neuf sur pylône existant (TDF) 4 antennes 3G-4G et 5G 3500 (2 azimuts)	non	valeurs max inférieures à 6V/m
AVIS DU CTOI	AVIS FAVORABLE			



3.8. Strasbourg Port du Rhin : rue d'Alger

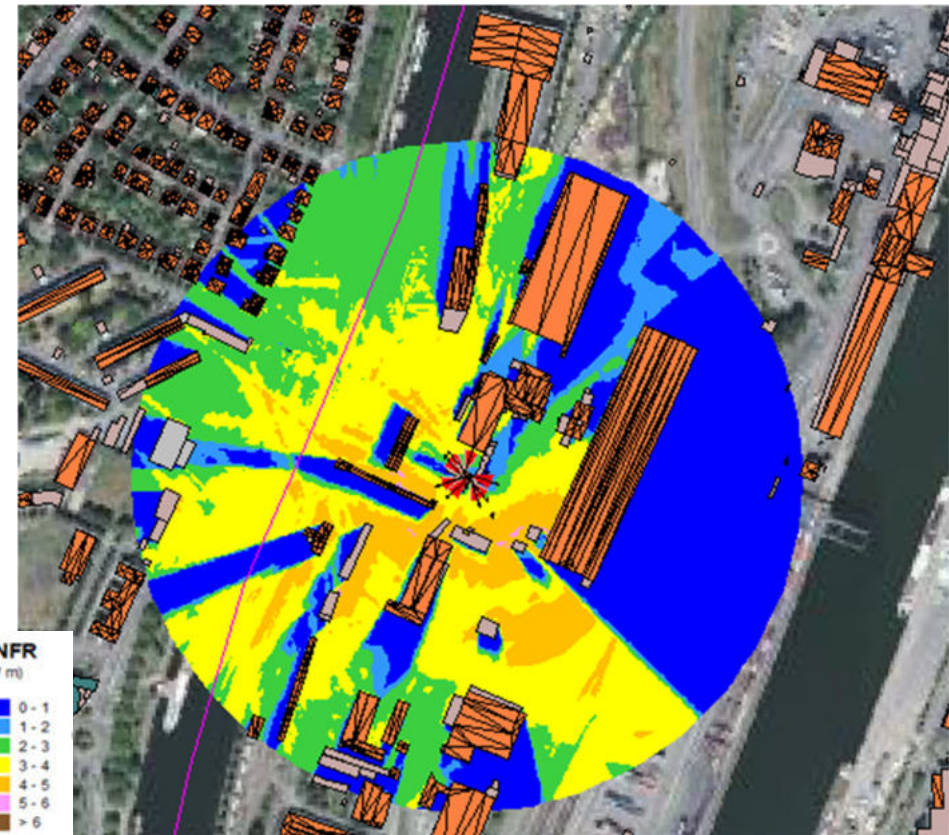
Adresse du site	Opérateur	Type de modification	Sites particuliers à moins de 100m	Résultat simulation
7 rue d'Alger	SFR	Site neuf sur bâtiment industriel déjà occupé par Bouygues et Orange 6 antennes 2G3G4G et 5G 3500	non	valeurs max inférieures à 6V/m <i>Quelques points entre 6 et 11 V/m au niveau de la toiture des silos</i>



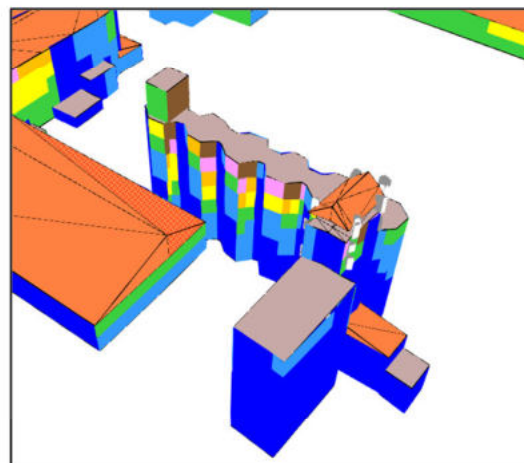
Strasbourg Port du Rhin : rue d'Alger

Simulation intérieure en façades

Simulation extérieure à 1,5 m du sol



Strasbourg Port du Rhin : rue d'Alger



Valeurs supérieures à 6 V/m sur la partie haute des silos (valeur maximale estimée à 11,6 V/m)

Adresse du site	Opérateur	Type de modification	Sites particuliers à moins de 100m	Résultat simulation
7 rue d'Alger	SFR	Site neuf sur bâtiment industriel déjà occupé par Bouygues et Orange 6 antennes 2G3G4G et 5G 3500	non	valeurs max inférieures à 6V/m <i>Quelques points entre 6 et 11 V/m au niveau de la toiture des silos</i>
AVIS CTOI	AVIS FAVORABLE (locaux silos inaccessibles au public – pas d'impact sur exposition)			



3.9. Strasbourg Cronenbourg : 2 rue Curie

Adresse du site	Opérateur	Type de modification	Sites particuliers à moins de 100m	Résultat simulation
2 rue Curie	Orange	site existant 6 antennes en toiture : ajout bandes 2G à 4G et 3 antennes 5G 3500 MHz	école maternelle Marguerite Perey à 65 m (mesures ANFR du 3 février 2022 à 0,93 V/m en valeur maximale à l'extérieur)	valeurs max inférieures à 6V/m

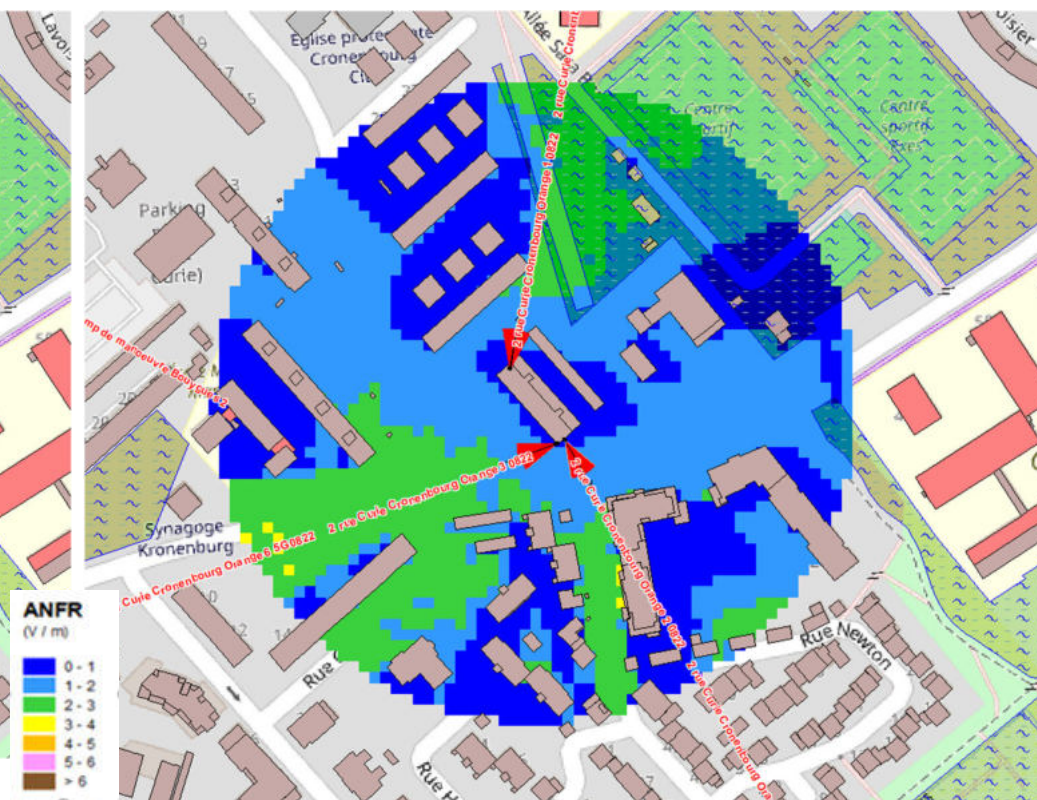


Strasbourg Cronenburg : 2 rue Curie

Simulation intérieure en façades



Simulation extérieure à 1,5 m du sol



Strasbourg Cronembourg : 2 rue Curie

Adresse du site	Opérateur	Type de modification	Sites particuliers à moins de 100m	Résultat simulation
2 rue Curie	Orange	site existant 6 antennes en toiture : ajout bandes 2G à 4G et 3 antennes 5G 3500 MHz	école maternelle Marguerite Perey à 65 m (mesures ANFR du 3 février 2022 à 0,93 V/m en valeur maximale à l'extérieur)	valeurs max inférieures à 6V/m
AVIS DU CTOI	Proximité école, dossier REPORTÉ au prochain CTOI, demande à l'opérateur de présenter répartition sites sur le secteur			



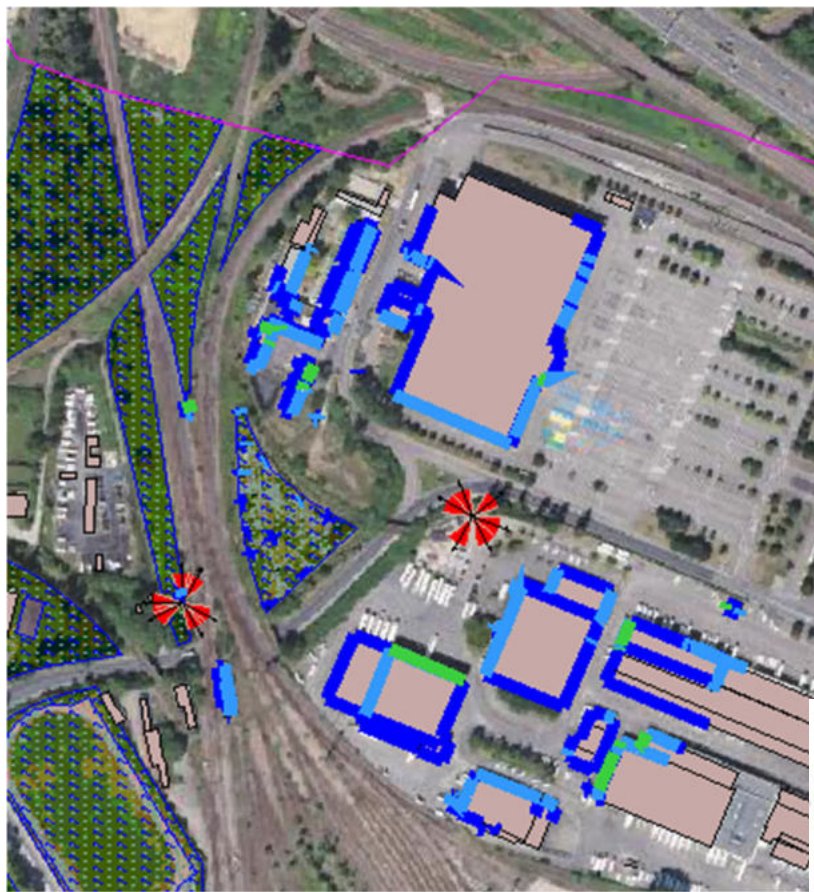
3.10. Strasbourg Cronenbourg : rue Jean-Jacques Kristler

Adresse du site	Opérateur	Type de modification	Sites particuliers à moins de 100m	Résultat simulation
rue Jean-Jacques Kristler	Bouygues Télécom	site existant 6 antennes dans un mat tubulaire : ajout bandes 2G à 4G et 3 antennes 5G 3500 MHz	non	valeurs max inférieures à 6V/m

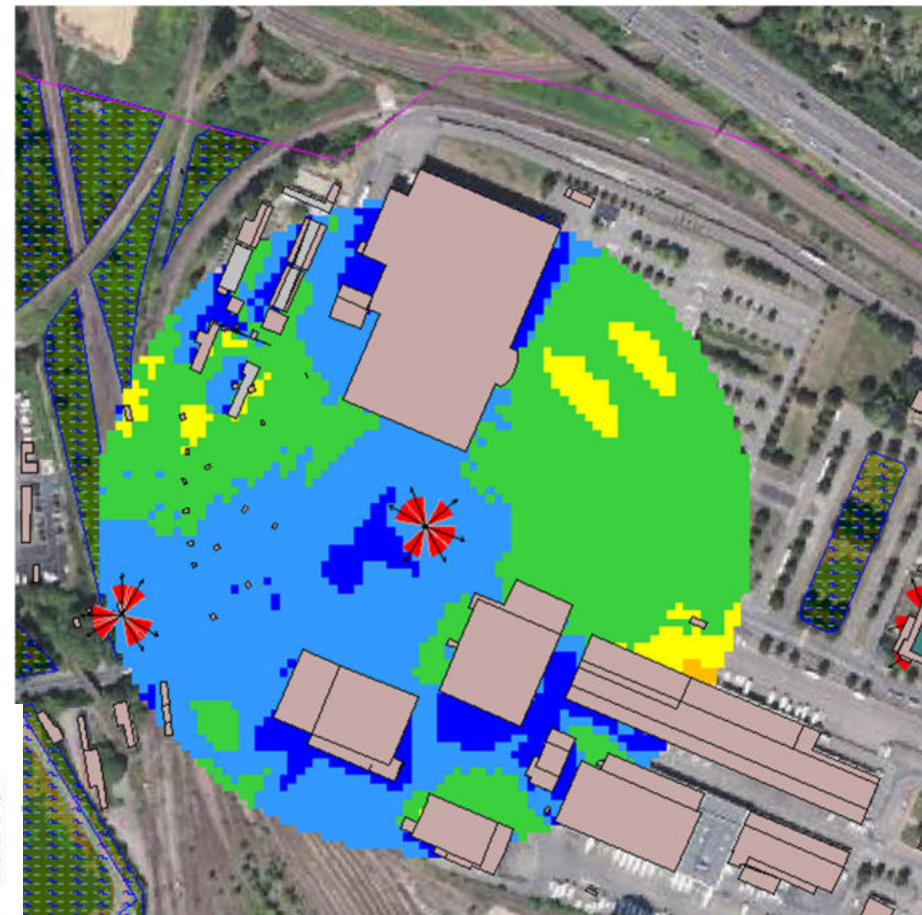


Strasbourg Cronenbourg : rue Jean-Jacques Kristler

Simulation intérieure en façades



Simulation extérieure à 1,5 m du sol



Strasbourg Cronembourg : rue Jean-Jacques Kristler

Adresse du site	Opérateur	Type de modification	Sites particuliers à moins de 100m	Résultat simulation
rue Jean-Jacques Kristler	Bouygues Télécom	site existant 6 antennes dans un mat tubulaire : ajout bandes 2G à 4G et 3 antennes 5G 3500 MHz	non	valeurs max inférieures à 6V/m
AVIS DU CTOI	AVIS FAVORABLE			



3.11. Strasbourg Orangerie : 25 rue Schweighaueser

Adresse du site	Opérateur	Type de modification	Sites particuliers à moins de 100m	Résultat simulation
25 rue Schweighaueser Résidence « le Parador »	Orange	site existant 6 antennes en toiture (fausses cheminées : ajout bandes 2G à 4G et 3 antennes 5G 3500 MHZ	non	valeurs max inférieures à 6V/m

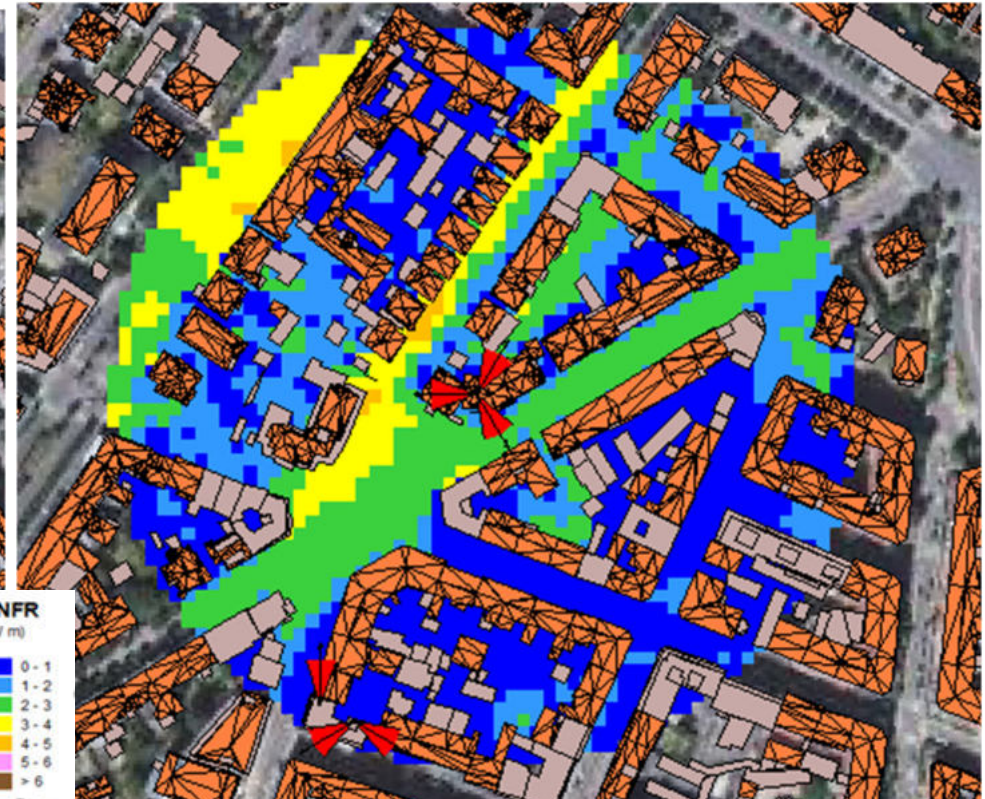


Strasbourg Orangerie : 25 rue Schweighaueser

Simulation intérieure en façades



Simulation extérieure à 1,5 m du sol



Strasbourg Orangerie : 25 rue Schweighaueser

Adresse du site	Opérateur	Type de modification	Sites particuliers à moins de 100m	Résultat simulation
25 rue Schweighaueser Résidence « le Parador »	Orange	site existant 6 antennes en toiture (fausses cheminées : ajout bandes 2G à 4G et 3 antennes 5G 3500 MHz	non	valeurs max inférieures à 6V/m
AVIS DU CTOI	AVIS FAVORABLE			



Dossiers

4. Ostwald

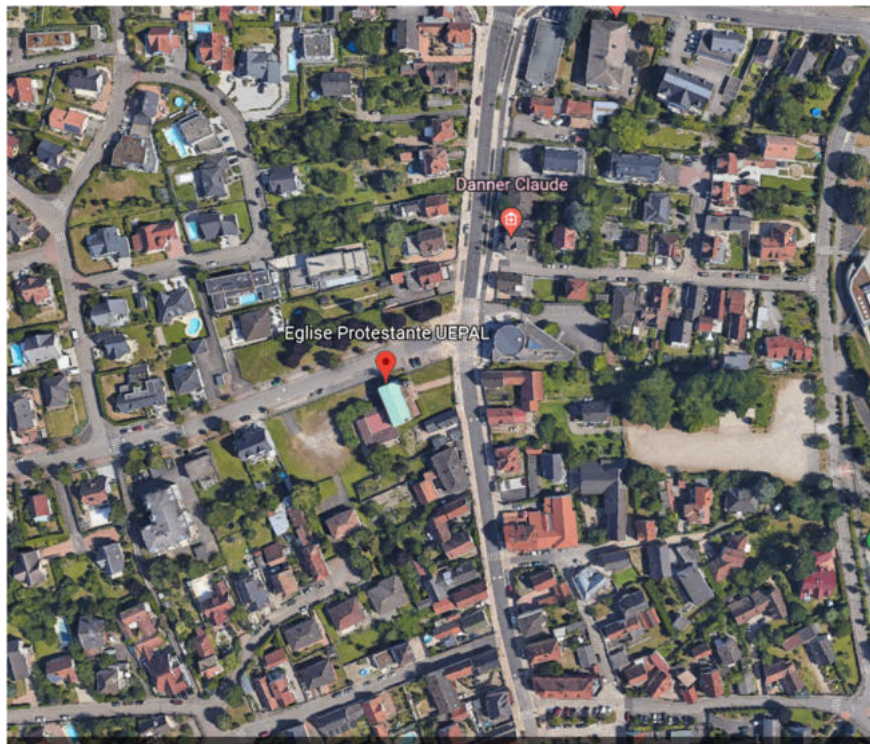
4.1. 2 rue de Nancy **Orange**

4.2. 5 rue de la Chapelle **SFR**



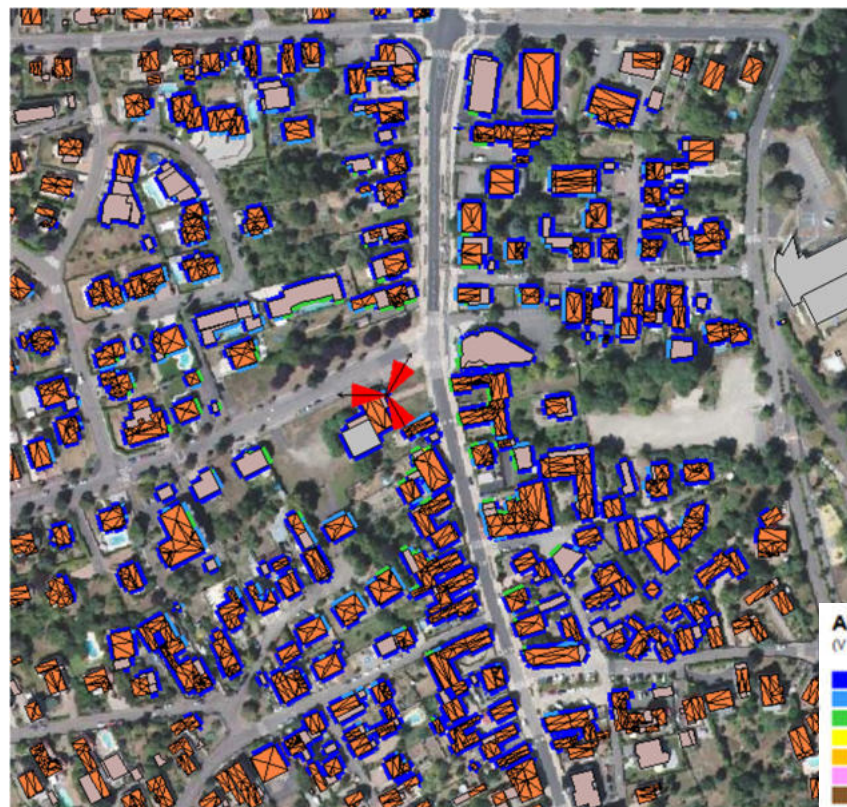
4.1. Ostwald : 2 rue de Nancy

Adresse du site	Opérateur	Type de modification	Sites particuliers à moins de 100m	Résultat simulation
2 rue de Nancy - église	Orange	site existant, 3 azimuts en clocher d'église : ajout bandes 2G à 4G et 3 antennes 5G 3500 MHz (6 antennes)	non (école maternelle Tilleuls à 500 m)	valeurs max inférieures à 6V/m

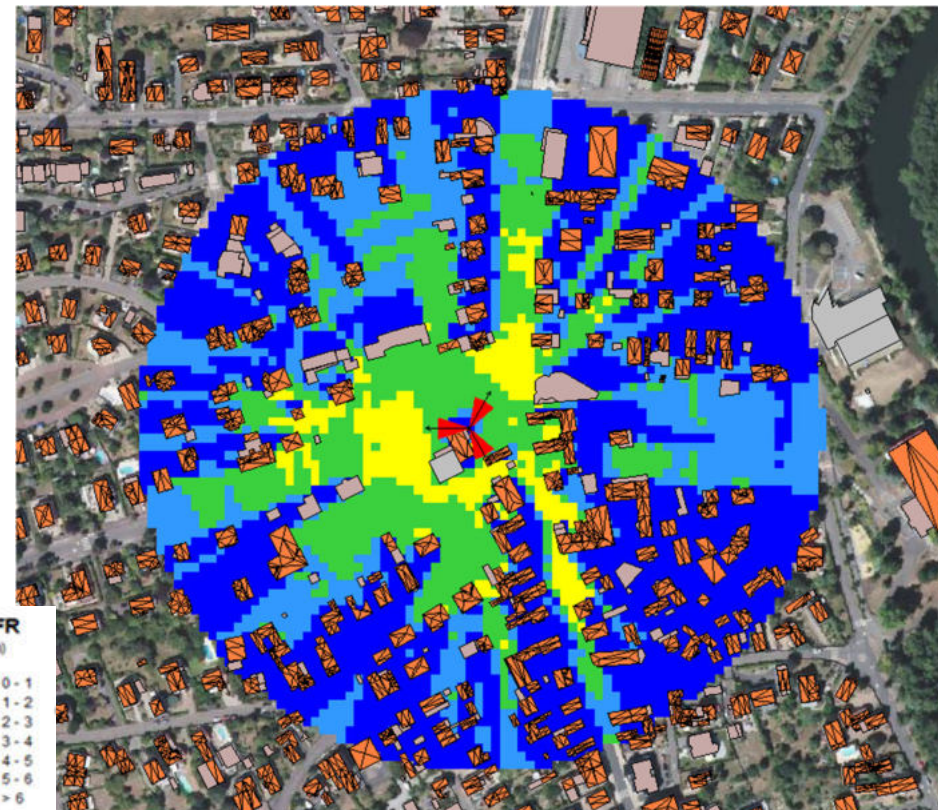


Ostwald : 2 rue de Nancy

Simulation intérieure en façades



Simulation extérieure à 1,5 m du sol



Ostwald : 2 rue de Nancy

Adresse du site	Opérateur	Type de modification	Sites particuliers à moins de 100m	Résultat simulation
2 rue de Nancy - église	Orange	site existant, 3 azimuts en clocher d'église : ajout bandes 2G à 4G et 3 antennes 5G 3500 MHz (6 antennes)	non (école maternelle Tilleuls à 500 m)	valeurs max inférieures à 6V/m
AVIS CTOI	AVIS FAVORABLE			



4.2. Ostwald : 5 rue de la Chapelle – AJOURNÉ suite demande HM

Adresse du site	Opérateur	Type de modification	Sites particuliers à moins de 100m	Résultat simulation
5 rue de la Chapelle – Propriété Habitation Moderne	SFR	site neuf : 6 antennes en toiture (3G à 5G antennes fixes et 3 antennes 5G 3500 MHz)	non (écoles Jean Racine et Charles Perrault à 240 m)	valeurs max inférieures à 6V/m
DOSSIER AJOURNÉ A LA DEMANDE DU BAILLEUR				



Dossiers

5. Plobsheim

5.1. lieu-dit Pfaffengruen **Bouygues Télécom**



5.1. Plobsheim : lieu dit Pfaffengruen

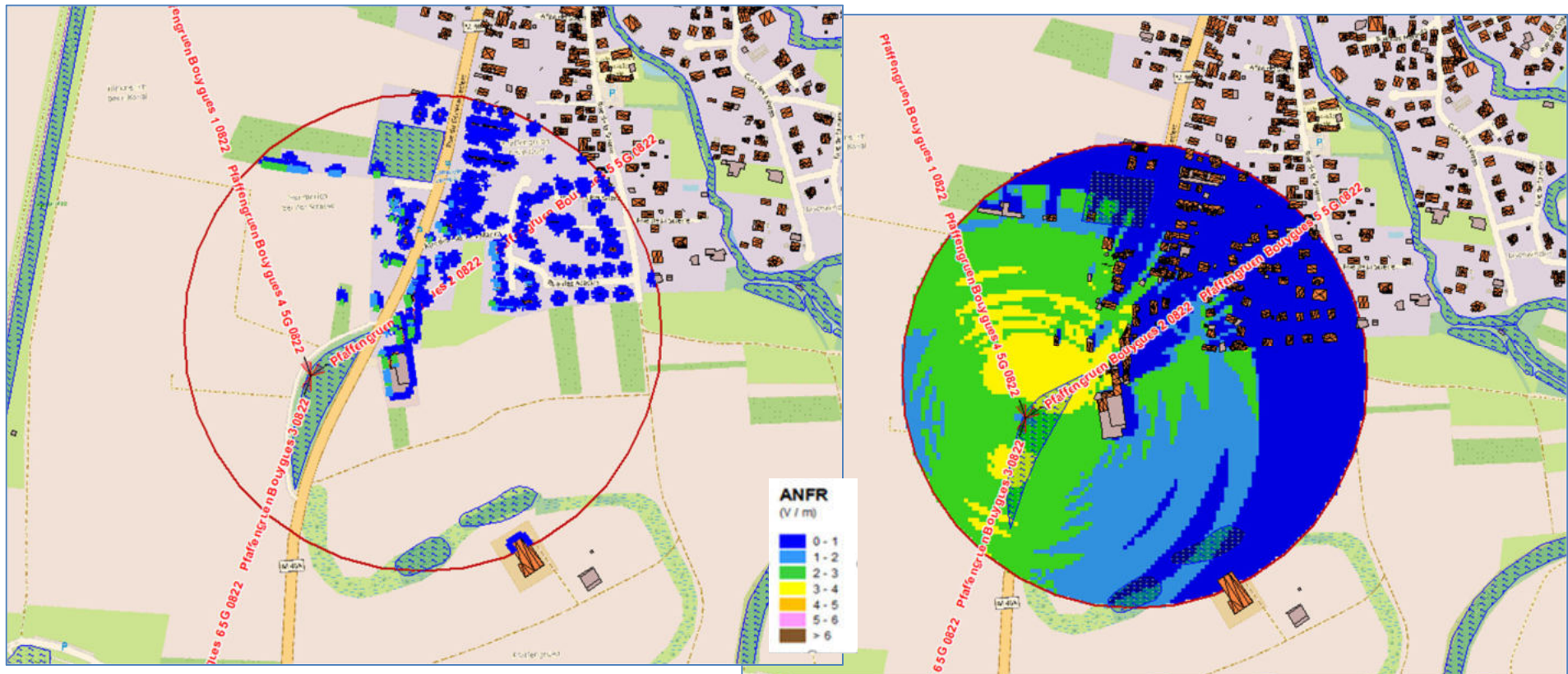
Adresse du site	Opérateur	Type de modification	Sites particuliers à moins de 100m	Résultat simulation
Lieu dit Pfaffengruen	Bouygues Télécom	Site neuf, pylône 6 antennes 3G/4G/5GNSA /5GSA propriété : Terrain communal	Aucun	valeurs max inférieures à 6V/m



5.1. Plobsheim : lieu dit Pfaffengruen

Simulation intérieure en façades

Simulation extérieure à 1,5 m du sol



Plobsheim : lieu dit Pfaffengruen

Adresse du site	Opérateur	Type de modification	Sites particuliers à moins de 100m	Résultat simulation
Lieu dit Pfaffengruen	Bouygues Télécom	Site neuf, pylône 6 antennes 3G/4G/5GNSA /5GSA propriété : Terrain communal	Aucun	valeurs max inférieures à 6V/m
AVIS DU CTOI	AVIS FAVORABLE			



Calendrier CTOI



Rappel calendrier :

28 sept. 2022	9 nov. 2022	7 déc. 2022	15 déc. 2022	11 janvier 2023
CTOI	CTOI	CTOI	CCSC	CTOI

Tour de table

