



**Charte relative à l'implantation des antennes relais sur
le territoire de l'Eurométropole**

**Comité technique opérationnel
Intercommunal (CTOI)**

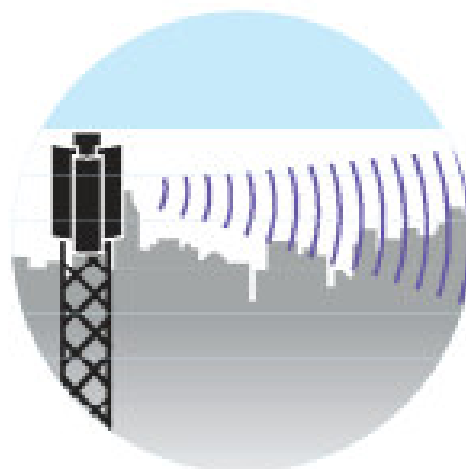
9 novembre 2022

Sommaire

1. Ouverture de séance
2. Présentation des dossiers opérateurs par commune
3. Tour de table



2. Présentation des dossiers opérateurs par commune



8 dossiers présentés :

Vendenheim

rue de la Forêt **Free Mobile**

Eschau

Ballastière lieu dit « die alte hard » **SFR**

Schiltigheim

3 rue Alphonse Adam **Orange**

Bischheim

26, rue du Fossé Neuf **SFR**

Strasbourg

Robertsau Wacken – 4 avenue de l'Europe **Free Mobile**

Neudorf Musau – 2 rue d'Altkirch **Orange**

Montagne Verte - 5 rue de Thal **Orange**

Meinau – 6 rue Staedel **SFR**



Préambule

- Les données cartographiques utilisées sont mises à jour annuellement et les données concernant les antennes sont mises à jour à chaque projet – version du 25 novembre 2021
- Les cartes présentées sont le résultat de simulations réalisées par calcul au moyen d'un logiciel (MithraREM)
- **Ne représentent qu'une estimation du niveau d'exposition aux ondes électromagnétiques émises par les antennes relais**
- Ne sont pas opposables juridiquement « Pour être reconnues par un tribunal, seules les mesures réalisées par des organismes accrédités COFRAC sont opposables en justice. »
- <https://www.anfr.fr/faq/faq/exposition-du-public/>
- Seules des mesures réalisées par un organisme accrédité sur site permettent de préciser le niveau réel d'exposition et sont opposables.

Tous les dossiers présentés ce jour ont fait l'objet d'une simulation de la part de l'Eurométropole, pour l'ensemble des bandes de fréquences, y compris la bande 3500 Mhz de la 5G.

Ces simulations sont réalisées en utilisant les facteurs d'atténuation définis dans les lignes directrices de l'ANFR. L'exposition est simulée en extérieur à hauteur d'homme (1,50m) ainsi qu'en façades intérieures des bâtiments avoisinants, en tenant compte de l'émission de l'ensemble des antennes présentes dans la zone de simulation (300 m autour des projets), à faisceaux fixes et orientables, de tous azimuts et de tous opérateurs.

Vendenheim : rue de la Forêt

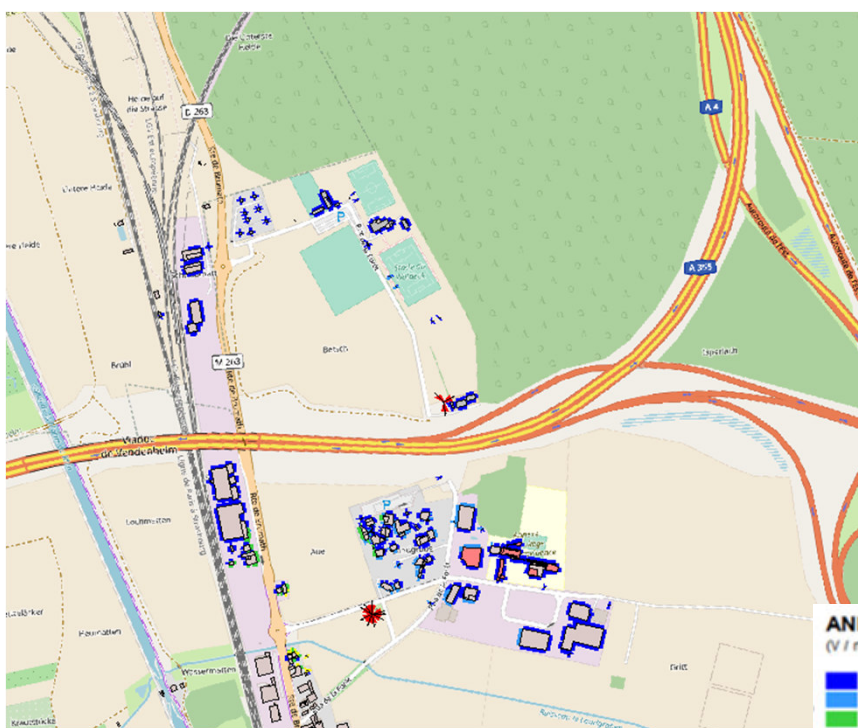
Adresse du site	Opérateur	Type de modification	Sites particuliers à moins de 100m	Résultat simulation
Rue de la Forêt	Free Mobile	Nouveau pylône Free 3 antennes fixes, pas d'antennes 5G 3500	non (école la Providence à 300 m)	valeurs max inférieures à 6V/m

État futur

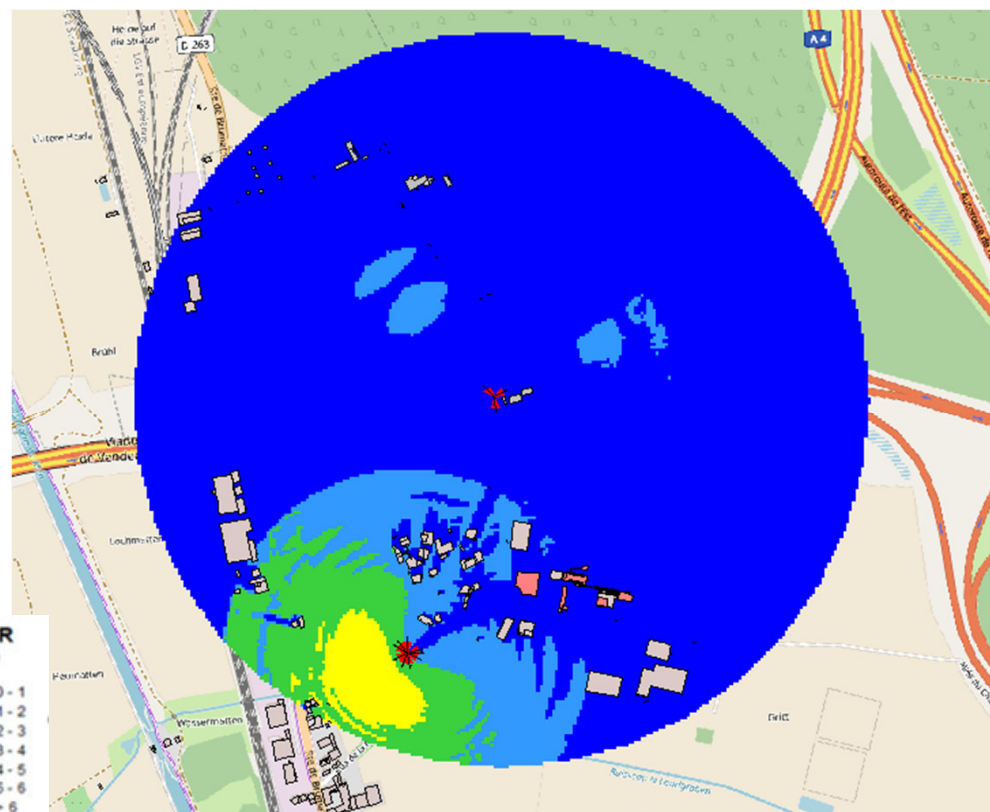


Vendenheim : rue de la Forêt

Simulation intérieure en façades



Simulation extérieure à 1,5 m du sol



Vendenheim : rue de la Forêt

Adresse du site	Opérateur	Type de modification	Sites particuliers à moins de 100m	Résultat simulation
Rue de la Forêt	Free Mobile	Nouveau pylône Free 3 antennes fixes, pas d'antennes 5G 3500	non (école la Providence à 300 m)	valeurs max inférieures à 6V/m
Avis CTOI	favorable			



Eschau : Ballastière

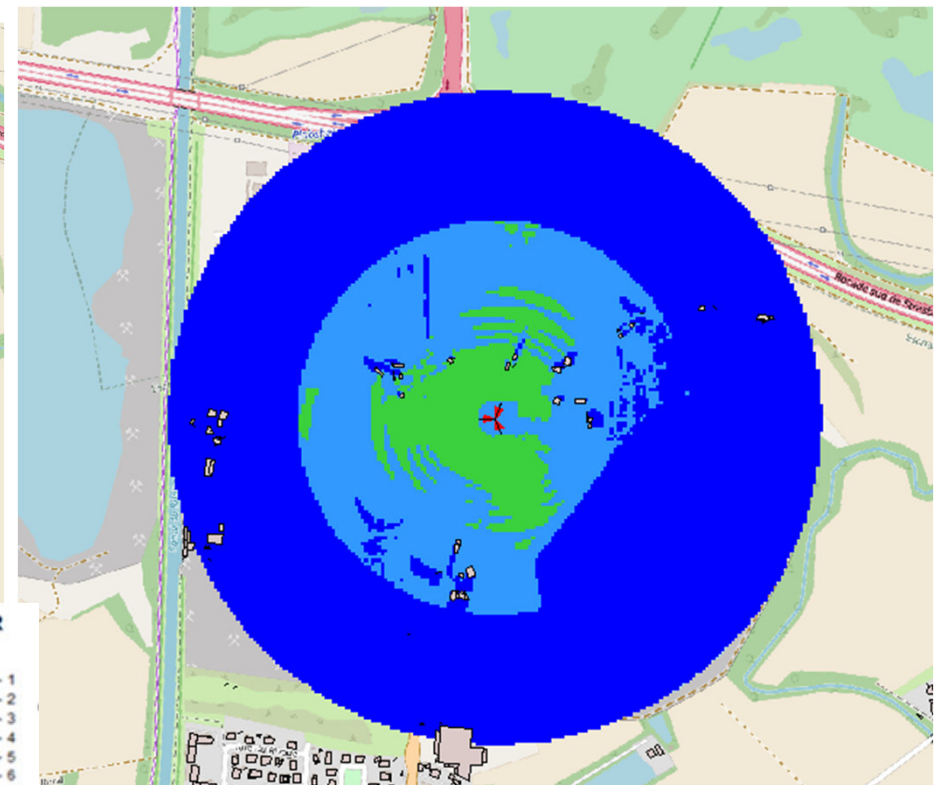
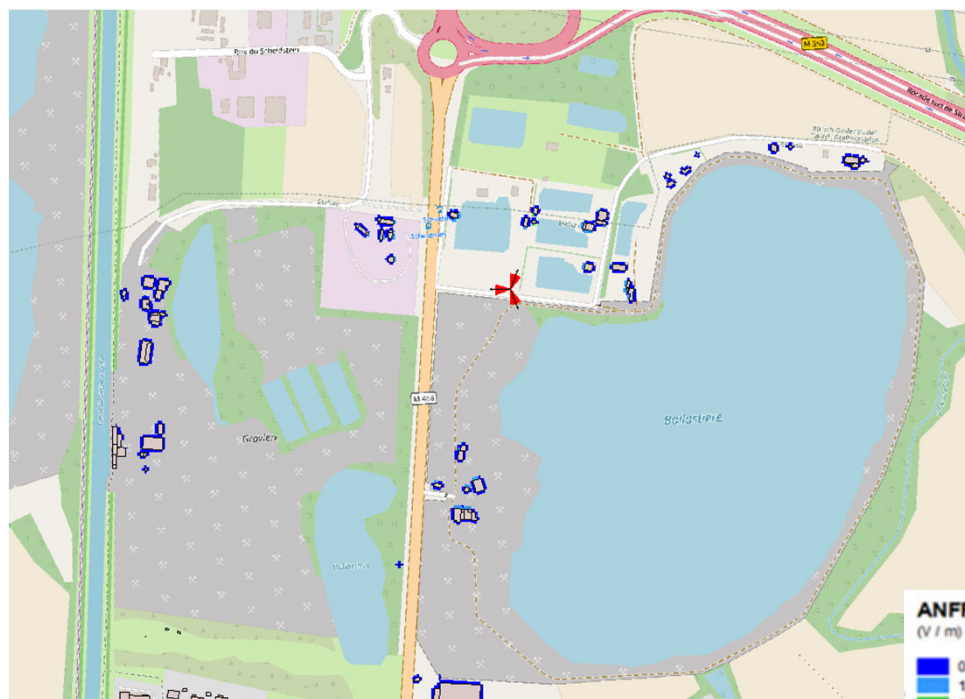
Adresse du site	Opérateur	Type de modification	Sites particuliers à moins de 100m	Résultat simulation
Lieu dit « Die alte Hard »	SFR	site neuf nouveau pylône- ajout 3 antennes fixes et 3 antennes 5G (6 antennes sur 3 azimuts)	non	valeurs max inférieures à 6V/m



Eschau : Ballastière

Simulation intérieure en façades

Simulation extérieure à 1,5 m du sol



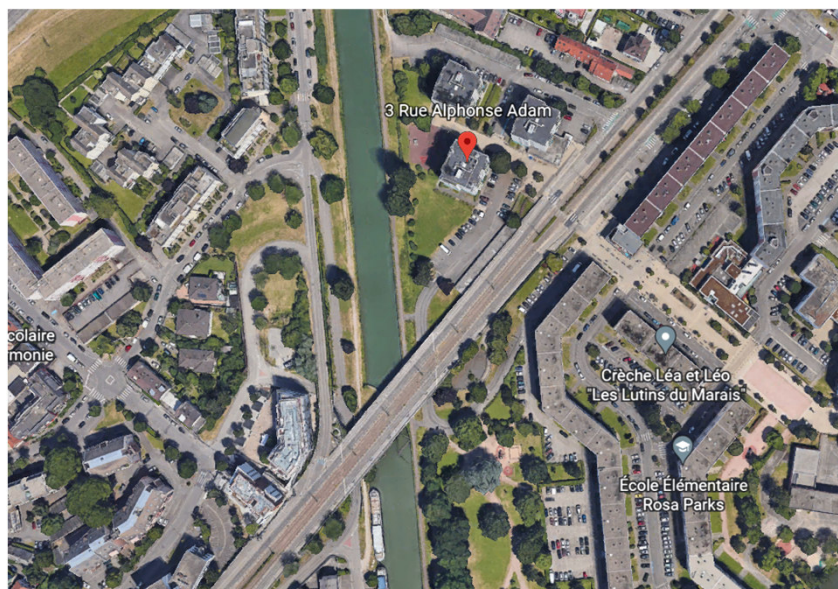
Eschau : Ballastière

Adresse du site	Opérateur	Type de modification	Sites particuliers à moins de 100m	Résultat simulation
Lieu dit « Die alte Hard »	SFR	site neuf nouveau pylône- ajout 3 antennes fixes et 3 antennes 5G (6 antennes sur 3 azimuts)	non	valeurs max inférieures à 6V/m
Avis CTOI	favorable			



Schiltigheim : 3 rue Alphonse Adam

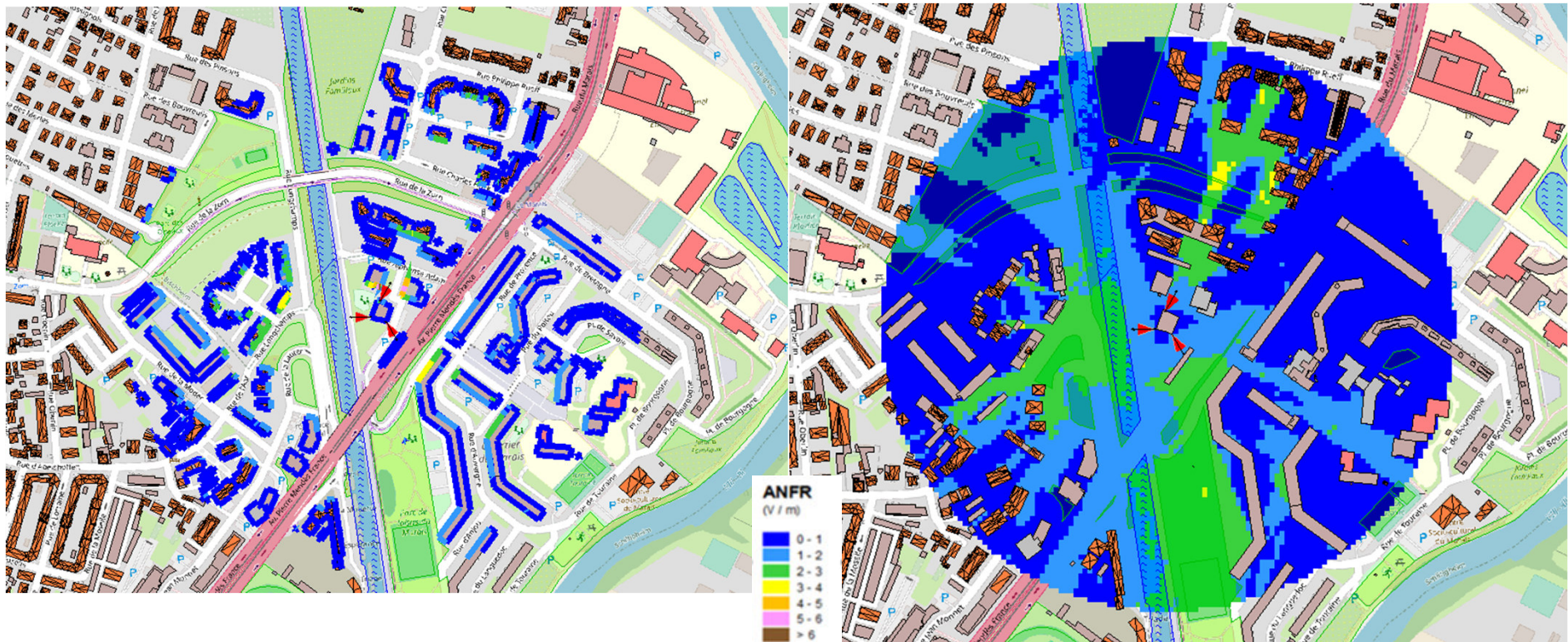
Adresse du site	Opérateur	Type de modification	Sites particuliers à moins de 100m	Résultat simulation
3 rue Alphonse Adam	Orange	site existant, renouvellement des 3 antennes existantes et ajout de 3 antennes 5G (6 antennes sur trois azimuts)	non crèche les lutins du Marais (113 m) école élémentaire Rosa Parks (180 m)	valeurs max inférieures à 6V/m <i>Vigilance sur bâtiment collectif azimut 30° dernier étage</i>



Schiltigheim : 3 rue Alphonse Adam

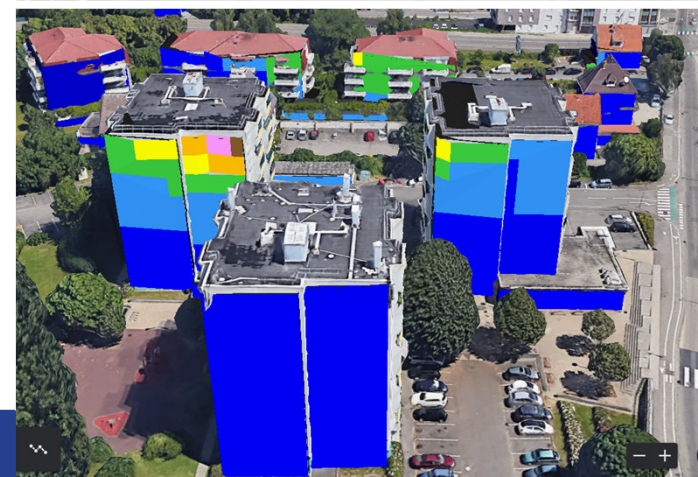
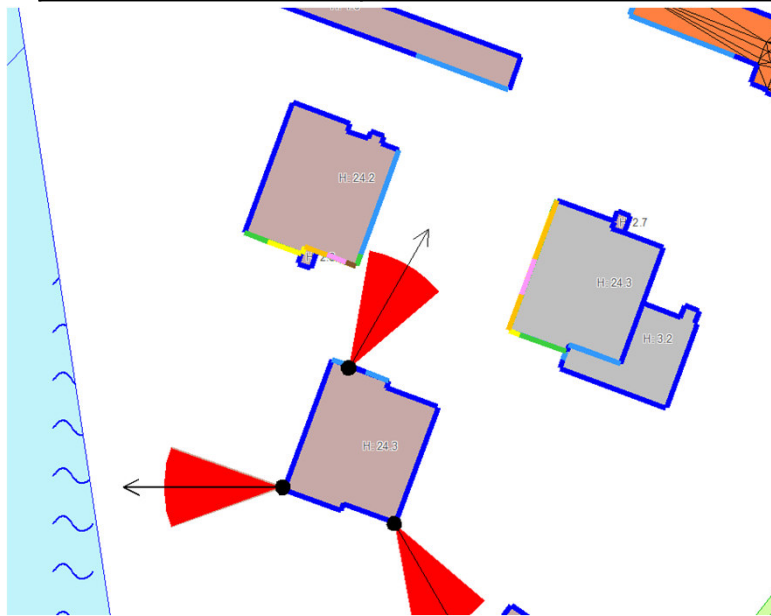
Simulation intérieure en façades

Simulation extérieure à 1,5 m du sol



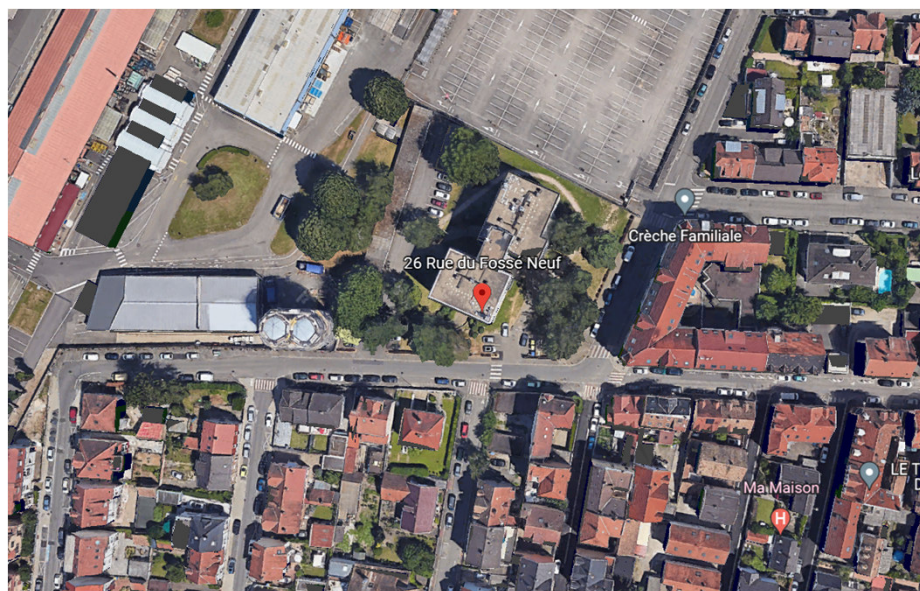
Schiltigheim : 3 rue Alphonse Adam

Adresse du site	Opérateur	Type de modification	Sites particuliers à moins de 100m	Résultat simulation
3 rue Alphonse Adam	Orange	site existant, renouvellement des 3 antennes existantes et ajout de 3 antennes 5G (6 antennes sur trois azimuts)	non crèche les lutins du Marais (113 m) école élémentaire Rosa Parks (180 m)	valeurs max inférieures à 6V/m <i>Vigilance sur bâtiment collectif azimut 30° dernier étage</i>
AVIS CTOI	AVIS NEGATIF passage au prochain CTOI sollicité par l'opérateur			



Bischheim : 26 rue du Fossé Neuf

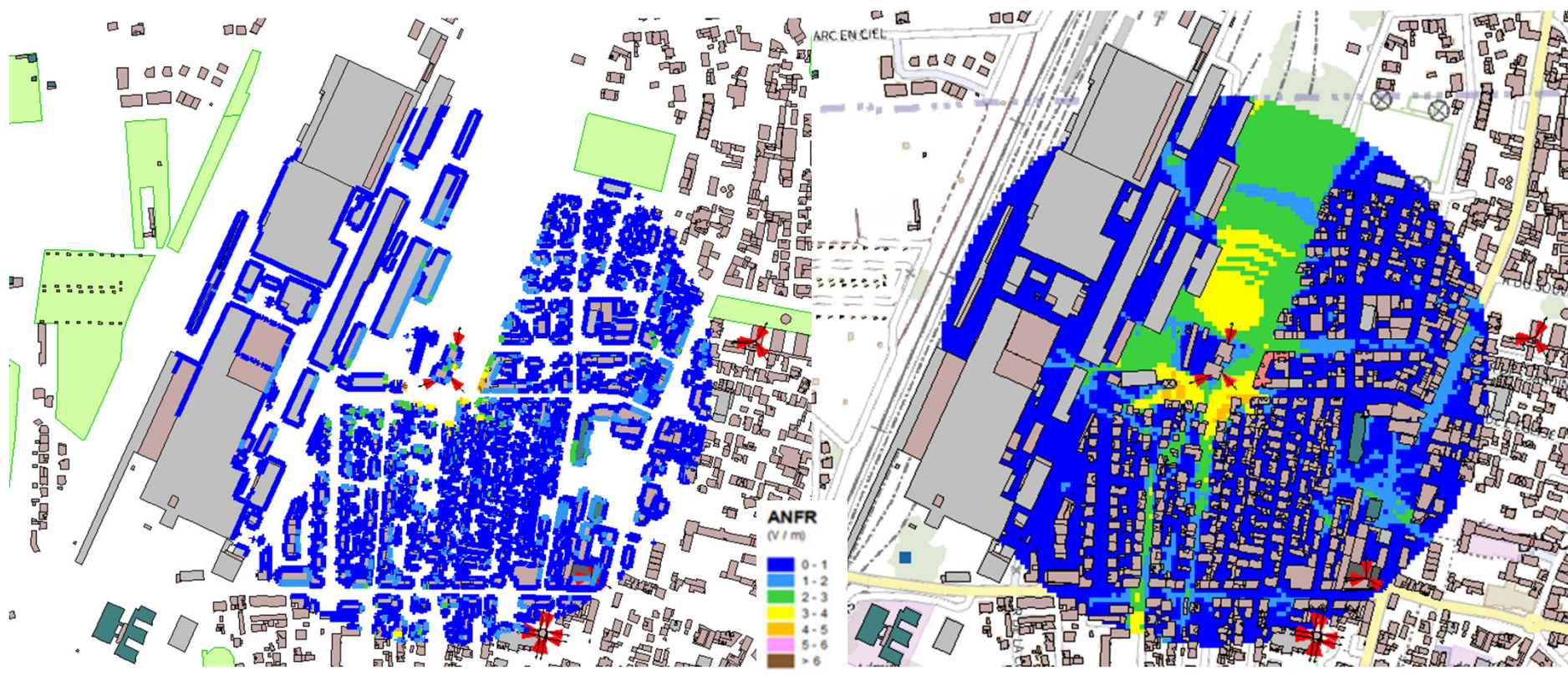
Adresse du site	Opérateur	Type de modification	Sites particuliers à moins de 100m	Résultat simulation
26 rue du Fossé Neuf	SFR	site neuf pour SFR (antennes Bouygues déjà présentes sur le bâtiment) - ajout 3 antennes fixes et 3 antennes 5G (6 antennes sur 3 azimuts) en toiture fausses cheminées	40 m : multi accueil le Niewes 2A rue Jean Jaurès Et crèche familiale 15 rue Robert Kieffer	valeurs max inférieures à 6V/m sauf sur bâtiment technique (SNCF?) Vigilance sur crèche



Bischheim : 26 rue du Fossé Neuf

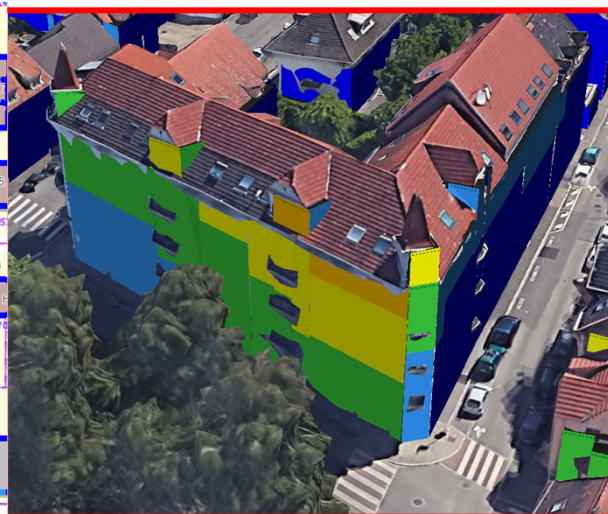
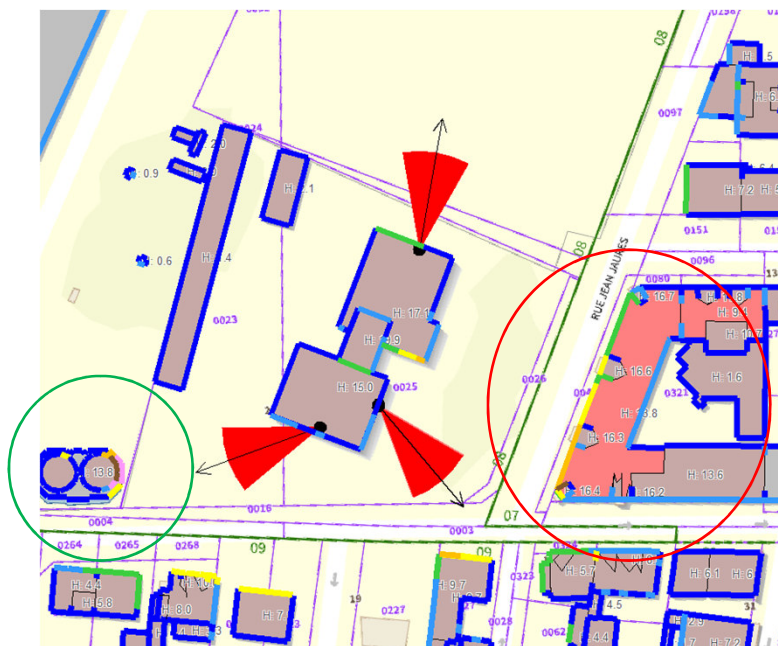
Simulation intérieure en façades

Simulation extérieure à 1,5 m du sol



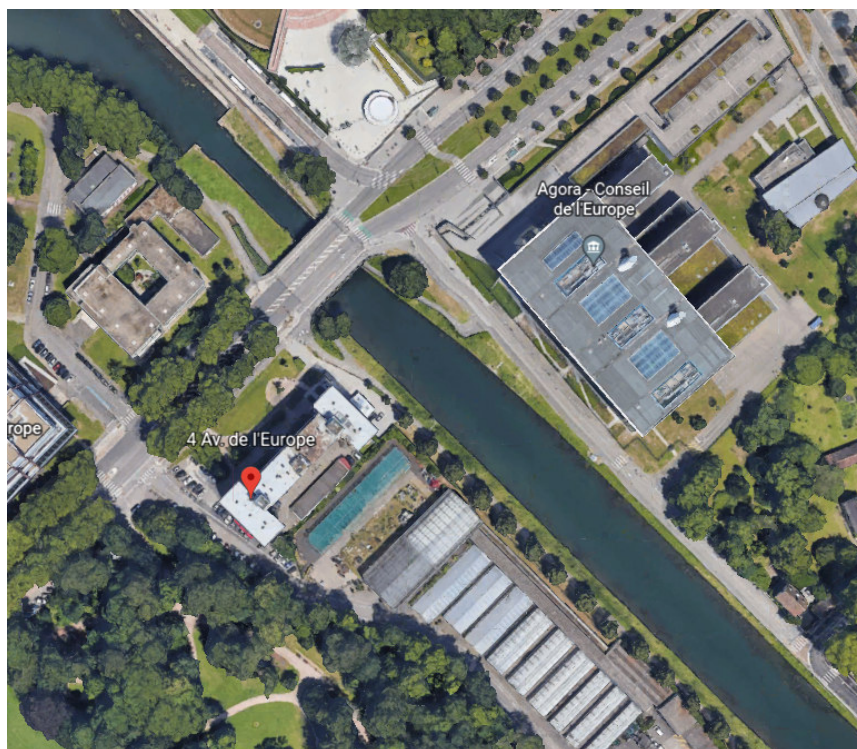
Bischheim : 26 rue du Fossé Neuf

Adresse du site	Opérateur	Type de modification	Sites particuliers à moins de 100m	Résultat simulation
26 rue du Fossé Neuf	SFR	site neuf pour SFR (antennes Bouygues déjà présentes sur le bâtiment) - ajout 3 antennes fixes et 3 antennes 5G (6 antennes sur 3 azimuts) en toiture fausses cheminées	40 m : multi accueil le Niewes 2A rue Jean Jaurès Et crèche familiale 15 rue Robert Kieffer	valeurs max inférieures à 6V/m sauf sur bâtiment technique (SNCF?) Vigilance sur crèche
AVIS CTOI	AVIS NEGATIF passage au prochain CTOI sollicité par l'opérateur			



Strasbourg – Robertsau Wacken : 4 avenue de l'Europe

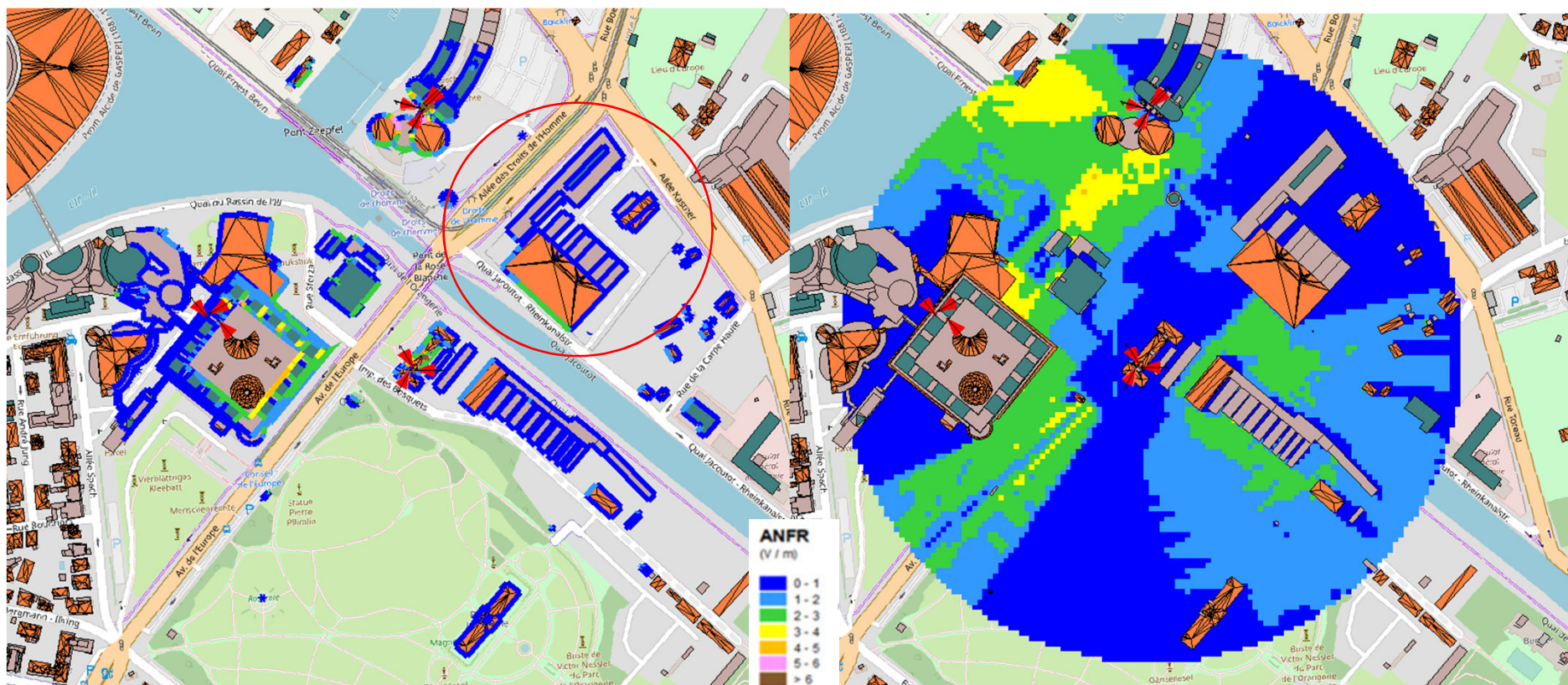
Adresse du site	Opérateur	Type de modification	Sites particuliers à moins de 100m	Résultat simulation
4 avenue de l'Europe	Free Mobile	site existant ajout 3 antennes 5G 3500 MHz (6 antennes sur 3 azimuts en toiture)	90 m MULTI ACCUEIL DU CONSEIL DE L'EUROPE	valeurs max inférieures à 6V/m



Strasbourg – Robertsau Wacken : 4 avenue de l'Europe

Simulation intérieure en façades

Simulation extérieure à 1,5 m du sol



Strasbourg – Robertsau Wacken : 4 avenue de l'Europe

Adresse du site	Opérateur	Type de modification	Sites particuliers à moins de 100m	Résultat simulation
4 avenue de l'Europe	Free Mobile	site existant ajout 3 antennes 5G 3500 MHz (6 antennes sur 3 azimuts en toiture)	90 m MULTI ACCUEIL DU CONSEIL DE L'EUROPE	valeurs max inférieures à 6V/m
AVIS CTOI	AVIS NEGATIF passage au prochain CTOI sollicité par l'opérateur			



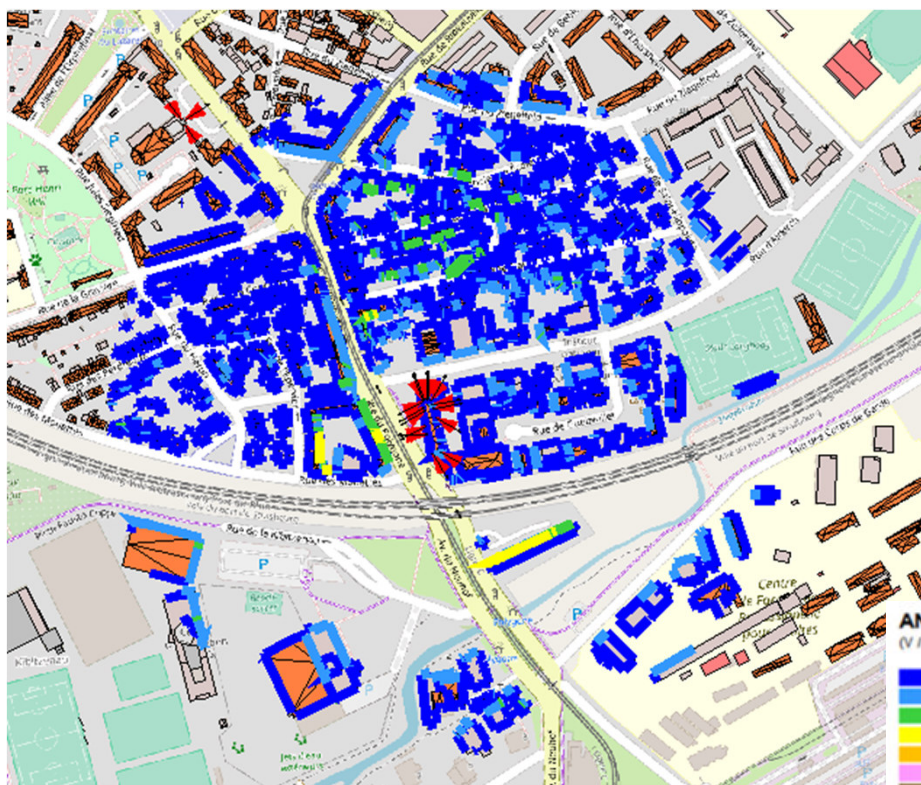
Strasbourg – Neudorf Musau : 2A rue d'Altkirch

Adresse du site	Opérateur	Type de modification	Sites particuliers à moins de 100m	Résultat simulation
2A rue d'Altkirch	Orange	site existant ajout 3 antennes 5G 3500 MHz (6 antennes sur 3 azimuts en toiture)	non	valeurs max inférieures à 6V/m

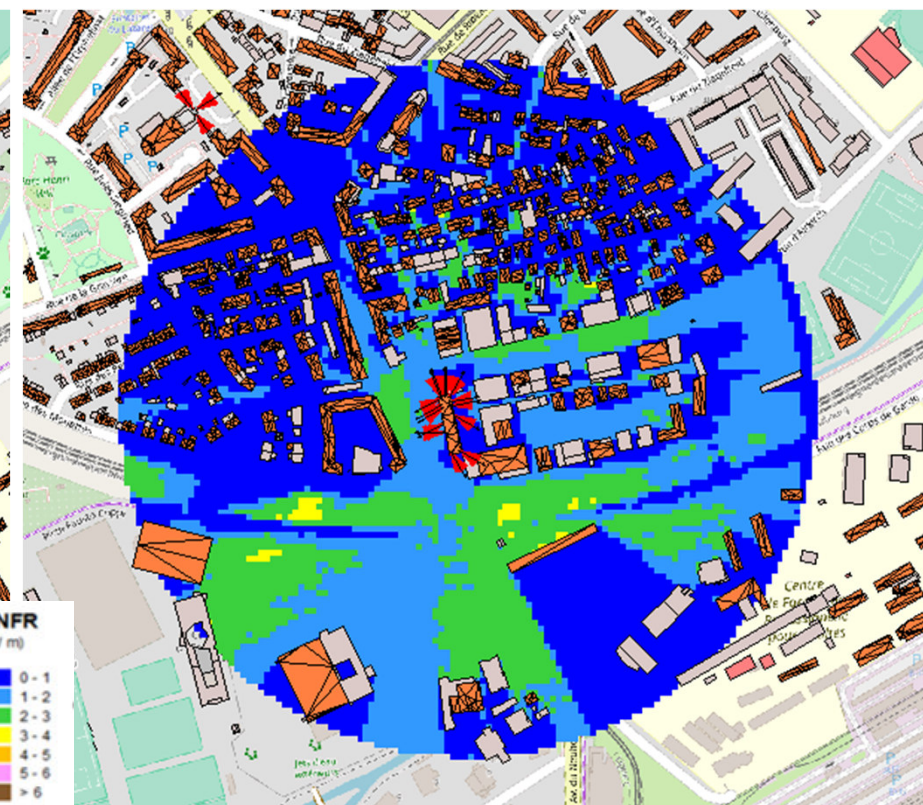


Strasbourg – Neudorf Musau : 2A rue d'Altkirch

Simulation intérieure en façades



Simulation extérieure à 1,5 m du sol



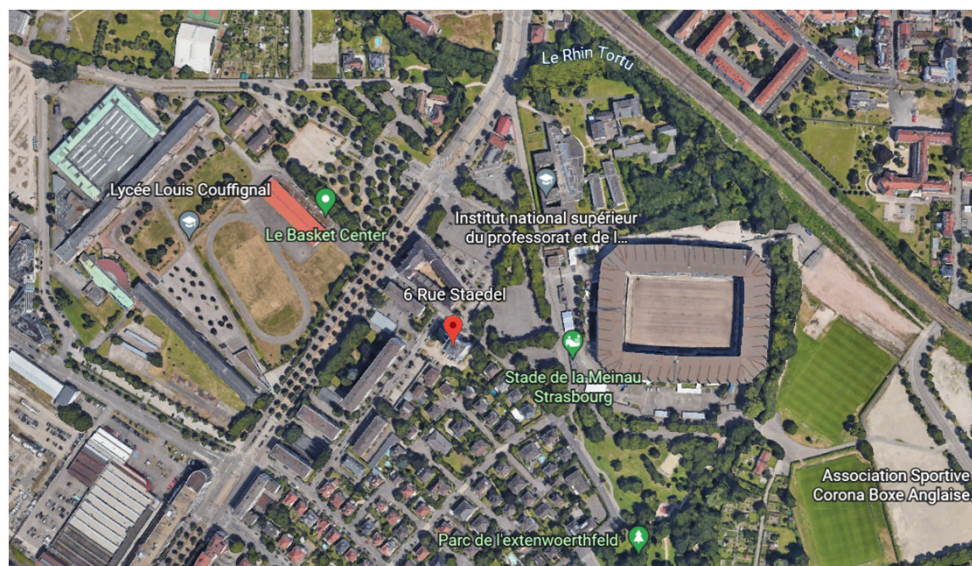
Strasbourg – Neudorf Musau : 2A rue d'Altkirch

Adresse du site	Opérateur	Type de modification	Sites particuliers à moins de 100m	Résultat simulation
2A rue d'Altkirch	Orange	site existant ajout 3 antennes 5G 3500 MHz (6 antennes sur 3 azimuts en toiture)	non	valeurs max inférieures à 6V/m
AVIS CTOI	AVIS FAVORABLE			



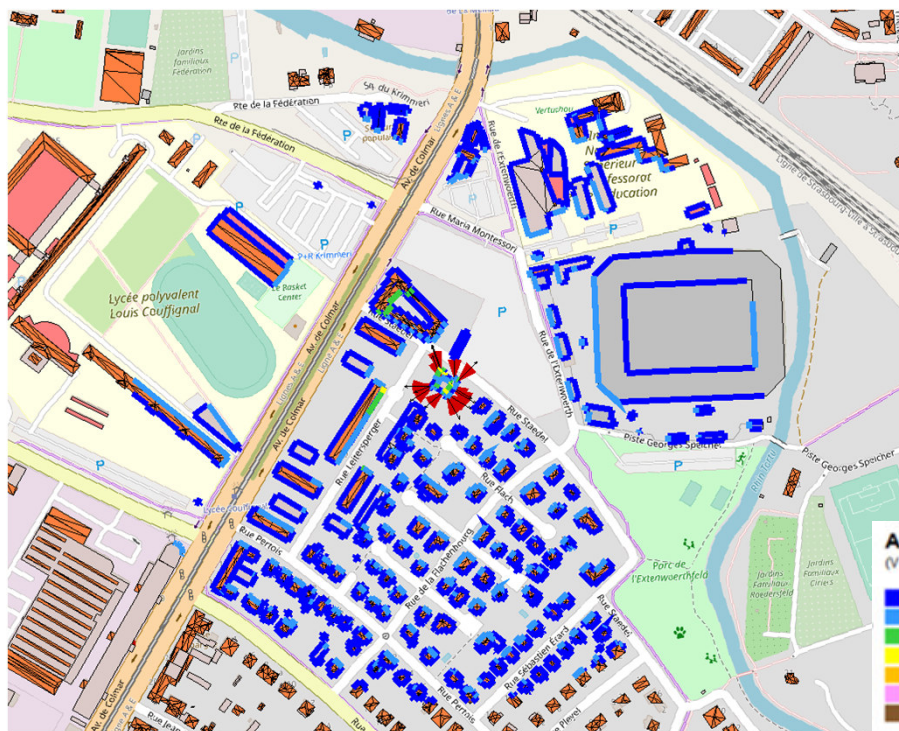
Strasbourg – Meinau : 6 rue Staedel

Adresse du site	Opérateur	Type de modification	Sites particuliers à moins de 100m	Résultat simulation
6 rue Staedel	SFR	site neuf sur toiture occupée par les 3 autres opérateurs. Mise en place de 3 antennes fixes et 3 antennes 5G 3500 MHz (6 antennes sur 3 azimuts en toiture)	Non Lycée Couffignal à 200m Future école de la Meinau à 170m	valeurs max inférieures à 6V/m

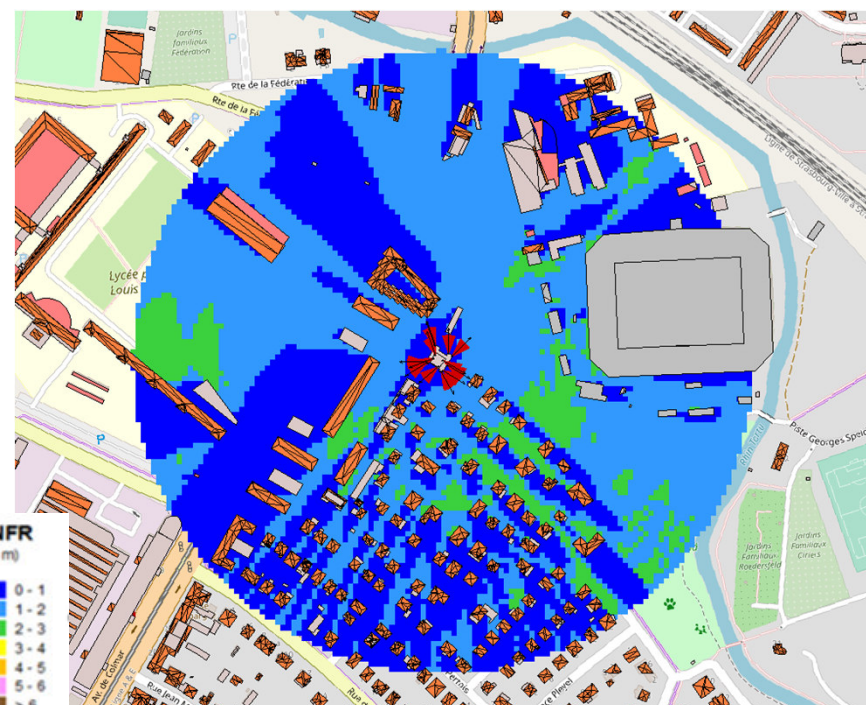


Strasbourg – Meinau : 6 rue Staedel

Simulation intérieure en façades



Simulation extérieure à 1,5 m du sol



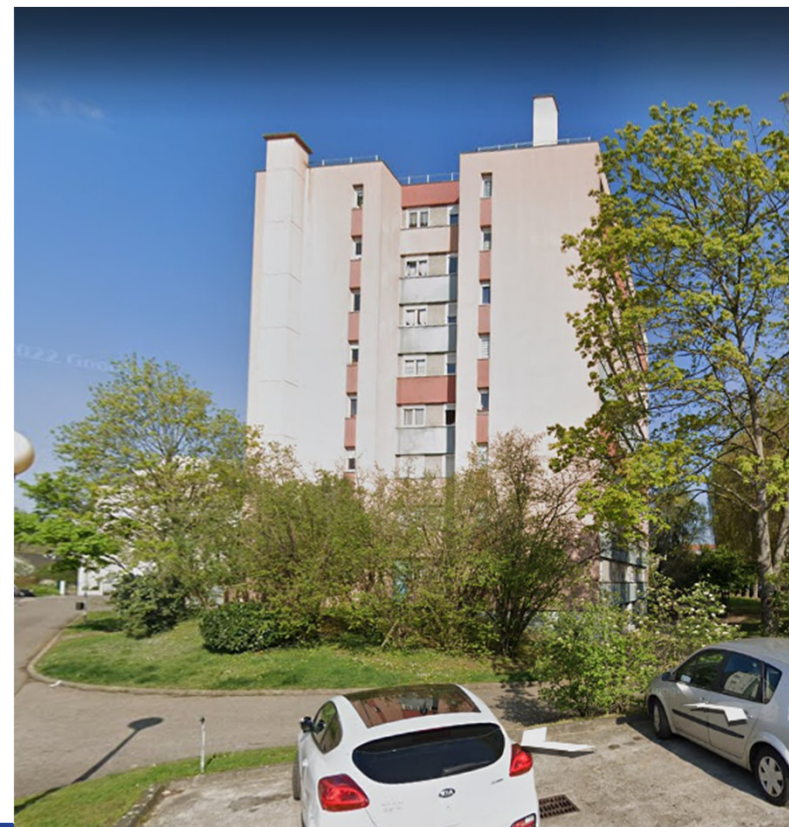
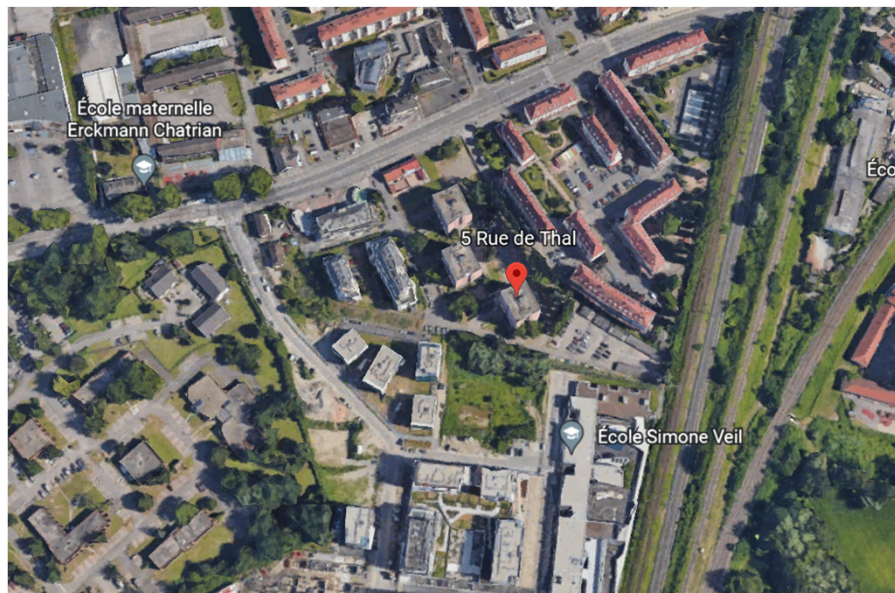
Strasbourg – Meinau : 6 rue Staedel

Adresse du site	Opérateur	Type de modification	Sites particuliers à moins de 100m	Résultat simulation
6 rue Staedel	SFR	site neuf sur toiture occupée par les 3 autres opérateurs. Mise en place de 3 antennes fixes et 3 antennes 5G 3500 MHz (6 antennes sur 3 azimuts en toiture)	Non Lycée Couffignal à 200m Future école de la Meinau à 170m	valeurs max inférieures à 6V/m
AVIS CTOI	AVIS FAVORABLE			



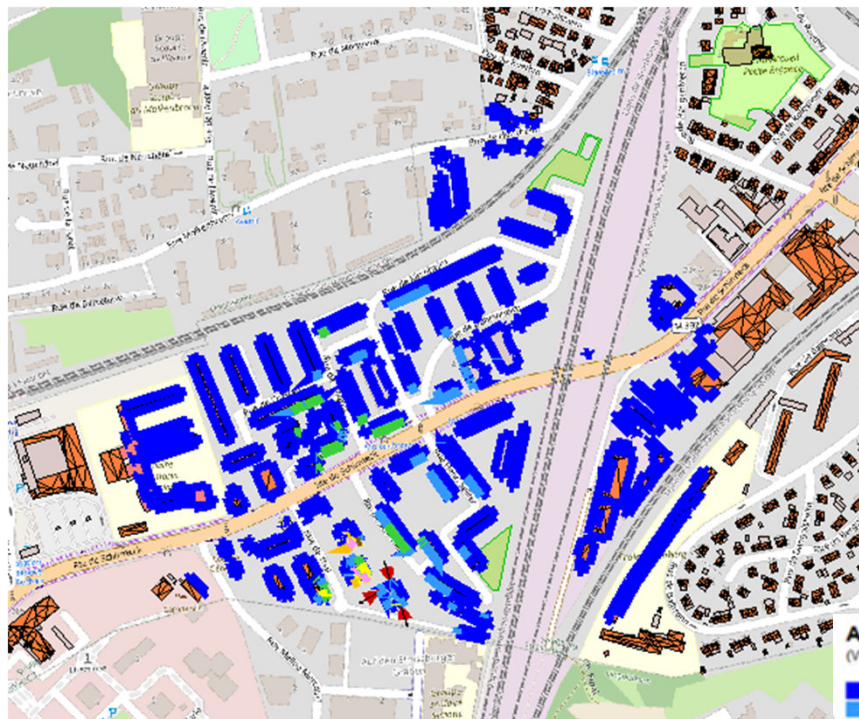
Strasbourg – Montagne Verte : 5 rue de Thal

Adresse du site	Opérateur	Type de modification	Sites particuliers à moins de 100m	Résultat simulation
5 rue de Thal	Orange	site existant ajout 3 antennes 5G 3500 MHz (6 antennes sur 3 azimuts en toiture)	École Simone Veil à 50 m	valeurs max supérieures à 6V/m sur dernier étage bâtiment dans l'axe de l'azimut 345°

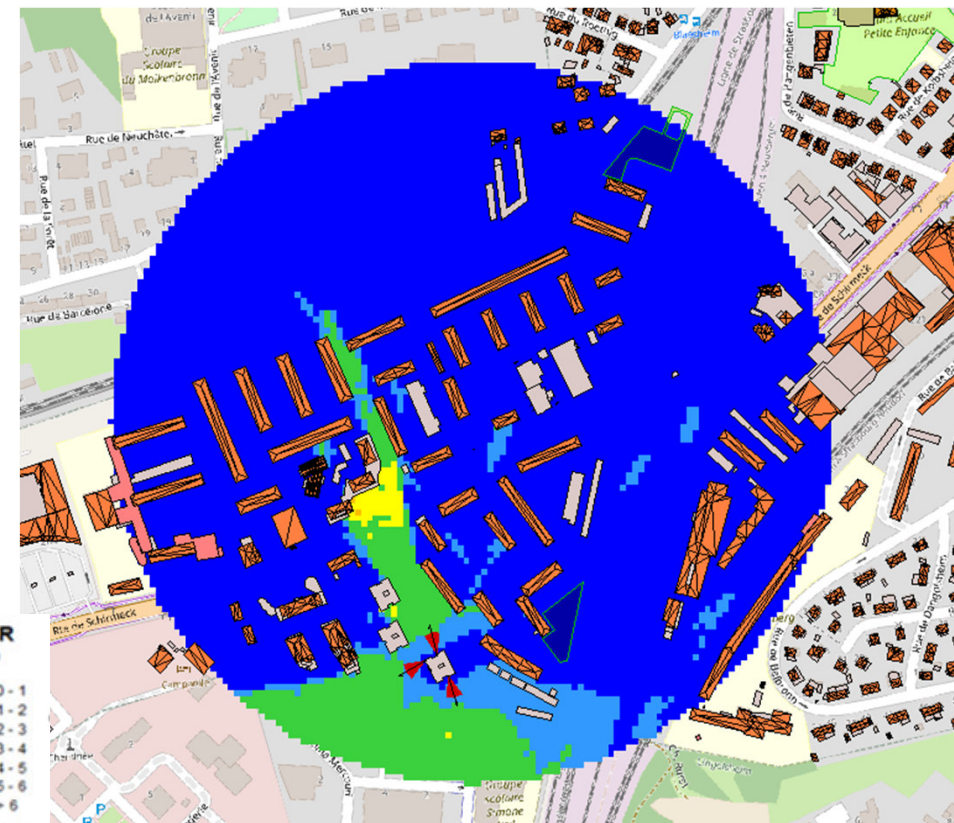


Strasbourg – Montagne Verte : 5 rue de Thal

Simulation intérieure en façades

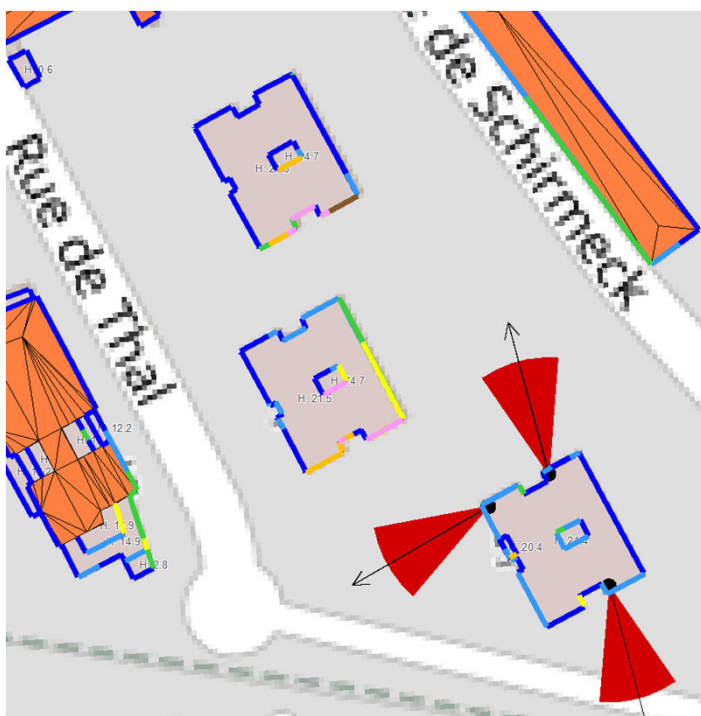


Simulation extérieure à 1,5 m du sol



Strasbourg – Montagne Verte : 5 rue de Thal

Adresse du site	Opérateur	Type de modification	Sites particuliers à moins de 100m	Résultat simulation
5 rue de Thal	Orange	site existant ajout 3 antennes 5G 3500 MHz (6 antennes sur 3 azimuts en toiture)	École Simone Veil à 50 m	valeurs max supérieures à 6V/m sur dernier étage bâtiment dans l'axe de l'azimut 345°
AVIS CTOI	AVIS NEGATIF passage au prochain CTOI sollicité par l'opérateur			



3 . Tour de table



Merci !

