



Charte relative à l'implantation des antennes relais sur
le territoire de l'Eurométropole

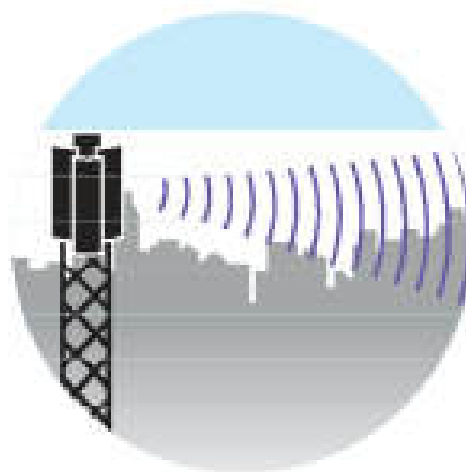
**Comité technique opérationnel
Intercommunal (CTOI)**
7 décembre 2022

Sommaire

1. Ouverture de séance
2. Présentation des dossiers opérateurs par commune
3. Tour de table
 - coupures électriques : mesures opérateurs
 - information sur campagnes mesures phase II (écoles communes)



2. Présentation des dossiers opérateurs par commune



Dossiers présentés :

Bischheim

26, rue du Fossé Neuf **SFR**

Oberhausbergen / Cronenbourg

4 rue des Alpes **Free Mobile**

Fegersheim

Lieu dit "bei den drei Bauemen" **SFR**

Strasbourg

Robertsau Wacken – 4 avenue de l'Europe **Free Mobile**

Elsau – 16 rue des Foulons **Orange**

Koenigshoffen - 44 allées des Comtes – **Bouygues télécom**

Gare -Tribunal – 26 rue Ehrmann **SFR**

Cronenbourg – 6 rue Jacob **SFR**

Cronenbourg – 7 rue Joséphine Baker **SFR**

Cronenbourg – 60 route d'Oberhausbergen **Free Mobile**

Robertsau Wacken – 34 rue du Wacken - **Bouygues télécom**



Préambule

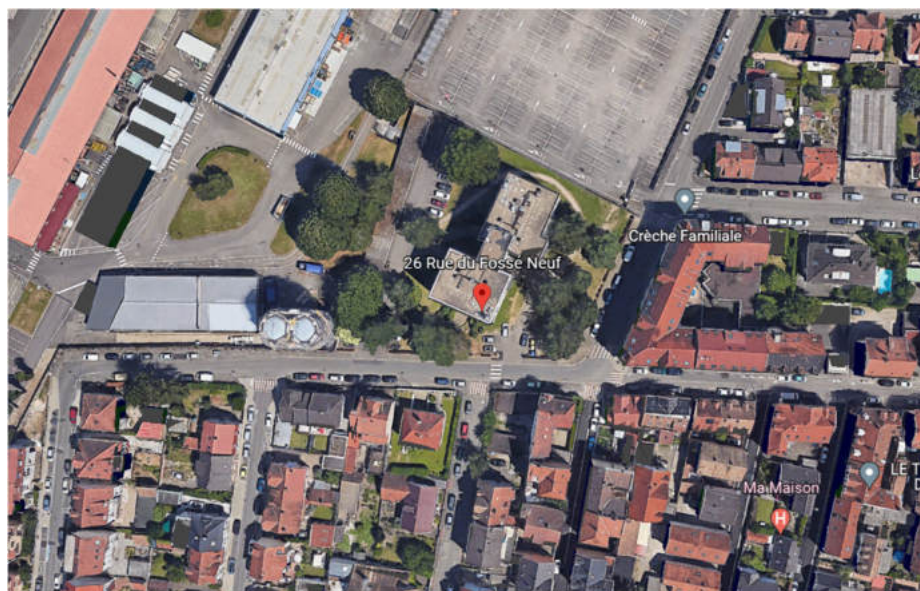
- Les données cartographiques utilisées sont mises à jour annuellement et les données concernant les antennes sont mises à jour à chaque projet – version du 25 novembre 2021
- Les cartes présentées sont le résultat de simulations réalisées par calcul au moyen d'un logiciel (MithraREM)
- **Ne représentent qu'une estimation du niveau d'exposition aux ondes électromagnétiques émises par les antennes relais**
- Ne sont pas opposables juridiquement « Pour être reconnues par un tribunal, seules les mesures réalisées par des organismes accrédités COFRAC sont opposables en justice. »
- <https://www.anfr.fr/faq/faq/exposition-du-public/>
- Seules des mesures réalisées par un organisme accrédité sur site permettent de préciser le niveau réel d'exposition et sont opposables.

Tous les dossiers présentés ce jour ont fait l'objet d'une simulation de la part de l'Eurométropole, pour l'ensemble des bandes de fréquences, y compris la bande 3500 Mhz de la 5G.

Ces simulations sont réalisées en utilisant les facteurs d'atténuation définis dans les lignes directrices de l'ANFR. L'exposition est simulée en extérieur à hauteur d'homme (1,50m) ainsi qu'en façades intérieures des bâtiments avoisinants, en tenant compte de l'émission de l'ensemble des antennes présentes dans la zone de simulation (300 m autour des projets), à faisceaux fixes et orientables, de tous azimuts et de tous opérateurs.

Bischheim : 26 rue du Fossé Neuf

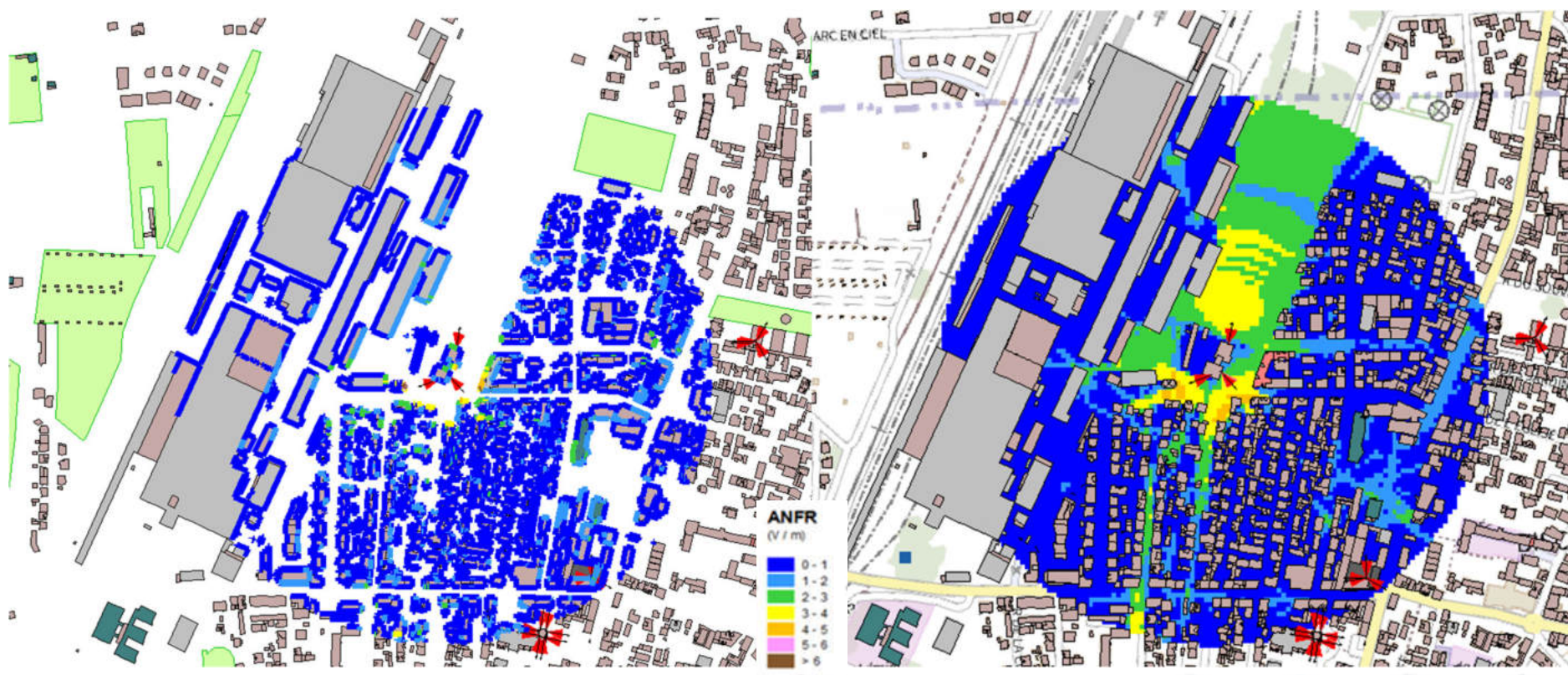
Adresse du site	Opérateur	Type de modification	Sites particuliers à moins de 100m	Résultat simulation
26 rue du Fossé Neuf	SFR	site neuf pour SFR (antennes Bouygues déjà présentes sur le bâtiment) - ajout 3 antennes fixes et 3 antennes 5G (6 antennes sur 3 azimuts) en toiture fausses cheminées	40 m : multi accueil le Niewes 2A rue Jean Jaurès Et crèche familiale 15 rue Robert Kieffer	valeurs max inférieures à 6V/m sauf sur bâtiment technique (SNCF?) Vigilance sur crèche



Bischheim : 26 rue du Fossé Neuf

Simulation intérieure en façades

Simulation extérieure à 1,5 m du sol



Bischheim : 26 rue du Fossé Neuf

Adresse du site	Opérateur	Type de modification	Sites particuliers à moins de 100m	Résultat simulation
26 rue du Fossé Neuf	SFR	site neuf pour SFR (antennes Bouygues déjà présentes sur le bâtiment) - ajout 3 antennes fixes et 3 antennes 5G (6 antennes sur 3 azimuts) en toiture fausses cheminées	40 m : multi accueil le Niewes 2A rue Jean Jaurès Et crèche familiale 15 rue Robert Kieffer	valeurs max inférieures à 6V/m sauf sur bâtiment technique (SNCF?) Vigilance sur crèche
AVIS CTOI	<p>09/11/2022 : AVIS NEGATIF passage au prochain CTOI sollicité par l'opérateur 07/12/2022 : AVIS NEGATIF LEVÉ avec demande de réazimutage de l'antenne 140° pour réduire l'exposition sur la crèche, mesures d'exposition aux ondes électromagnétiques à réaliser sur la crèche (délai immédiat)</p>			

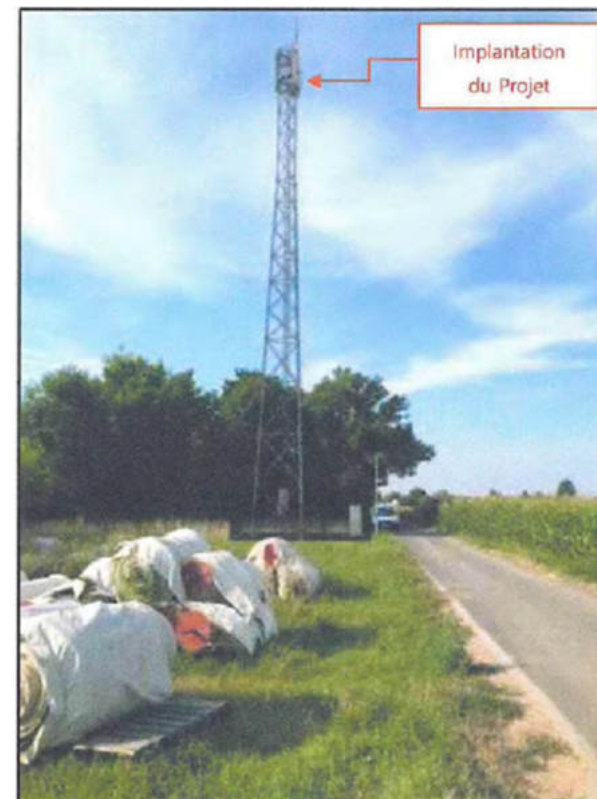


Fegersheim : lieu dit « bei den drei Bauemen »

Adresse du site	Opérateur	Propriétaire	Type de modification	Sites particuliers à moins de 100m	Résultat simulation
lieu dit « bei den drei Bauemen »	SFR	privé	Nouveau pylône Free 6 antennes (3 fixes et 3 antennes5G 3500)	non Les Petits Oursons, 47 Rue de Lyon, 67640 Fegersheim à 290 m	valeurs max inférieures à 6V/m



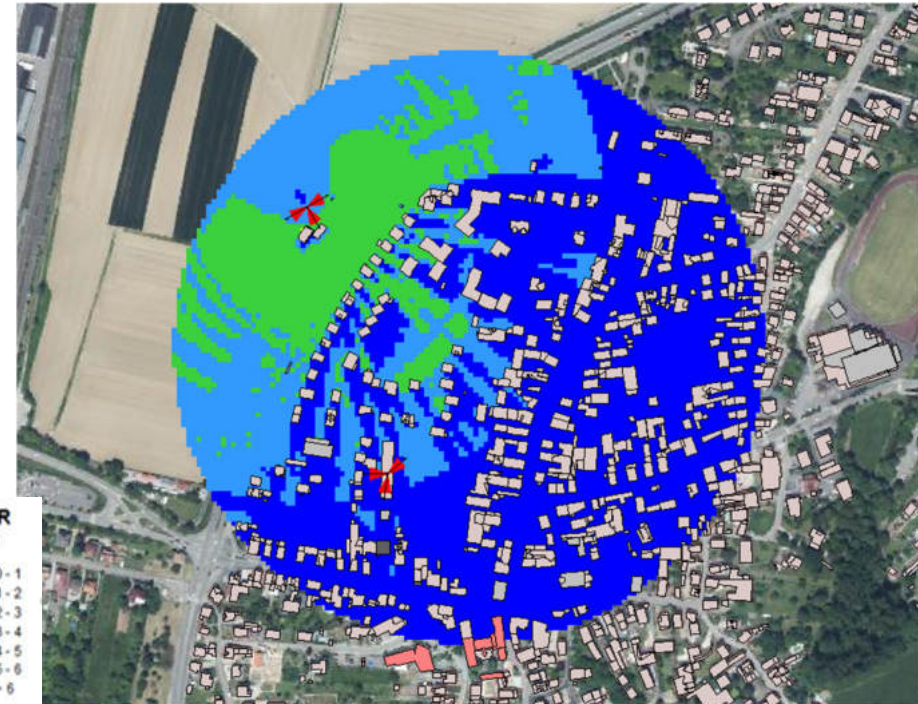
État futur



Fegersheim : lieu dit « bei den drei Bauemen »

Simulation intérieure en façades

Simulation extérieure à 1,5 m du sol



Fegersheim : lieu dit « bei den drei Bauemen »

Adresse du site	Opérateur	Propriétaire	Type de modification	Sites particuliers à moins de 100m
lieu dit « bei den drei Bauemen »	SFR	privé	Nouveau pylône Free 6 antennes (3 fixes et 3 antennes 5G 3500)	non Les Petits Oursons, 47 Rue de Lyon, 67640 Fegersheim à 290 m
Remarques	Réunion avec commune le 06/12/2022			
Avis CTOI	07/12/2022 : DOSSIER AJOURNÉ par l'opérateur			



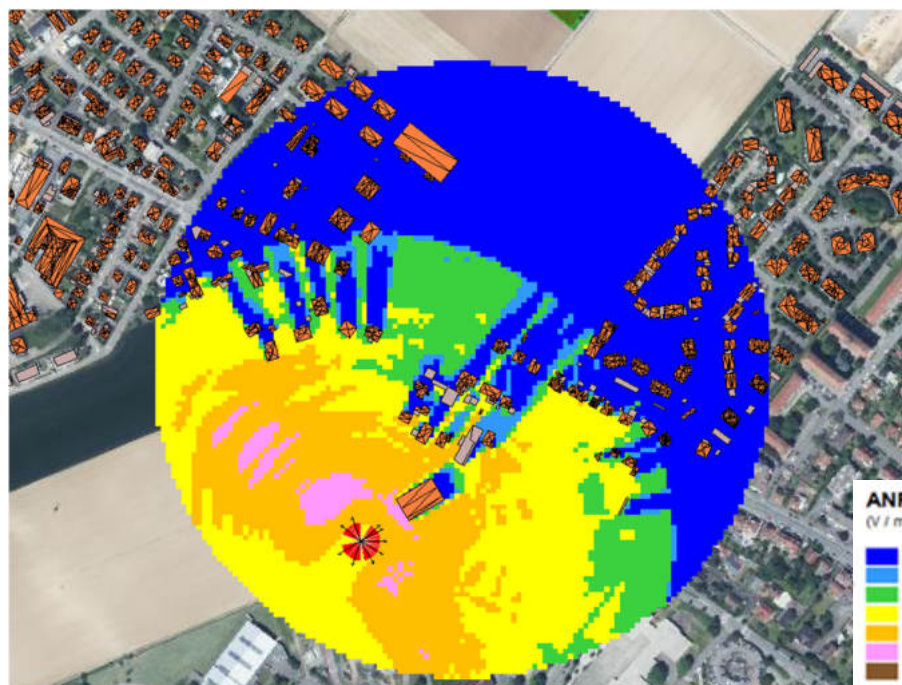
Oberhausbergen (Cronenbourg) : 4 rue des Alpes

Adresse du site	Opérateur	Propriétaire	Type de modification	Sites particuliers à moins de 100m	Résultat simulation
4 rue des Alpes	SFR	privé	site neuf pour Free , 6 antennes 3 azimuts sur pylône existant équipé des 4 opérateurs (tous en 5G sauf Orange)	non mais Terrain jeu aventure (100m) accueillant enfants	valeurs max inférieures à 6V/m (multi contribution des 4 opérateurs)

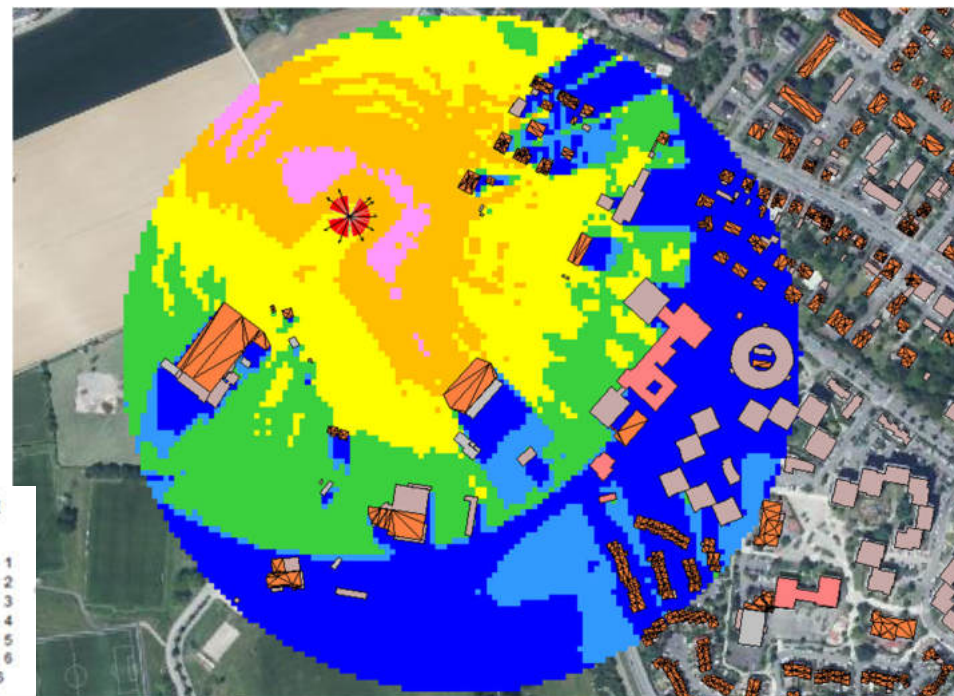


Oberhausbergen (Cronenbourg) : 4 rue des Alpes

Simulation extérieure à 1,5 m du sol



Vue sur Oberhausbergen



Vue sur Cronenbourg



Oberhausbergen (Cronenbourg) : 4 rue des Alpes

Simulation intérieure en façades



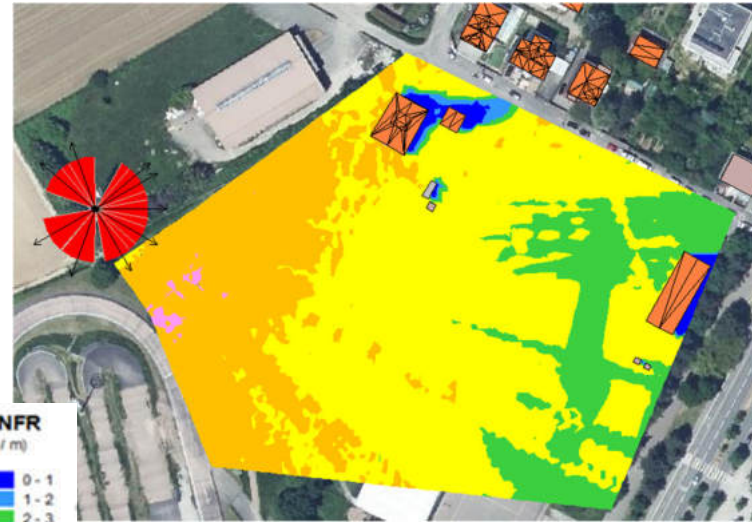
Vue sur Oberhausbergen



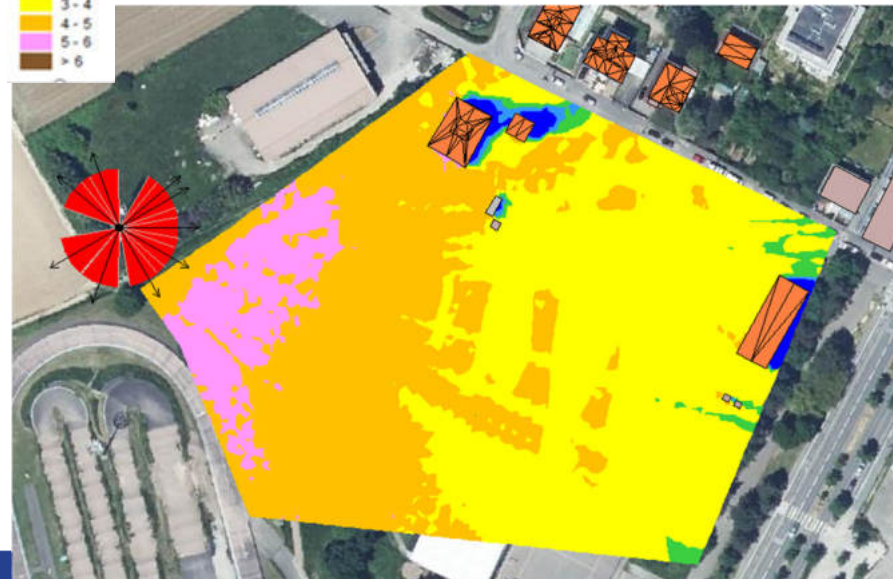
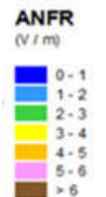
Vue sur Cronenbourg



Oberhausbergen (Cronenbourg) : 4 rue des Alpes



Simulation
extérieure
sans Free



Simulation
extérieure
avec Free

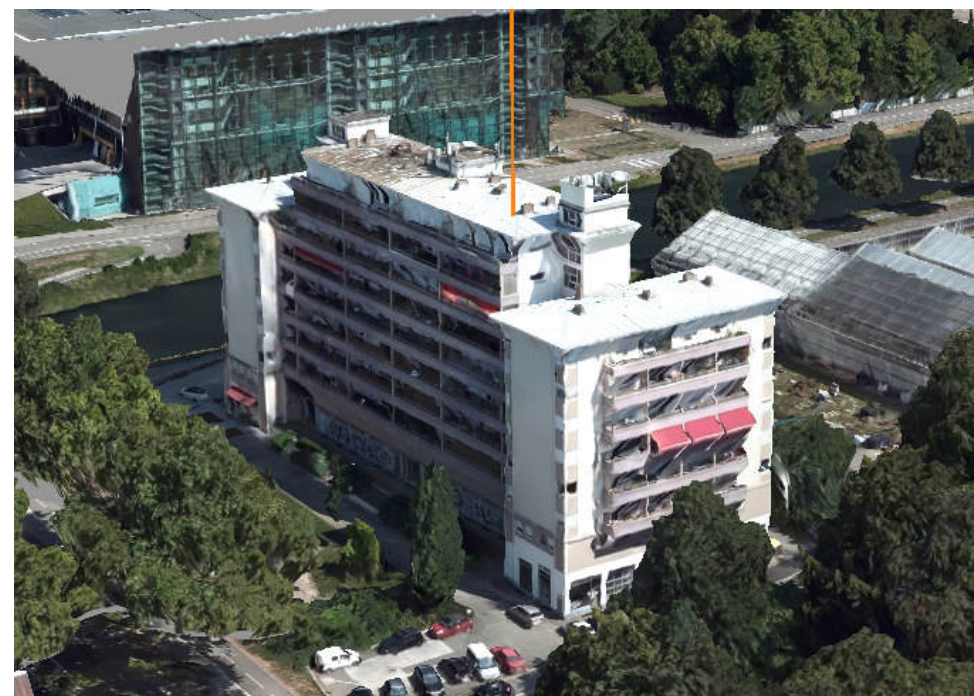
Oberhausbergen (Cronenbourg) : 4 rue des Alpes

Adresse du site	Opérateur	Propriétaire	Type de modification	Sites particuliers à moins de 100m
4 rue des Alpes	SFR	privé	site neuf pour Free , 6 antennes 3 azimuts sur pylône existant équipé des 4 opérateurs (tous en 5G sauf Orange)	non mais Terrain jeu aventure (100m) accueillant enfants
Remarques	Mesure ANFR demandée, en cours d'organisation			
Avis CTOI	07/12/2022 : AVIS NEGATIF Dossier à représenter après réception des résultats des mesures d'exposition dans les conditions actuelles			



Strasbourg – Robertsau Wacken : 4 avenue de l'Europe

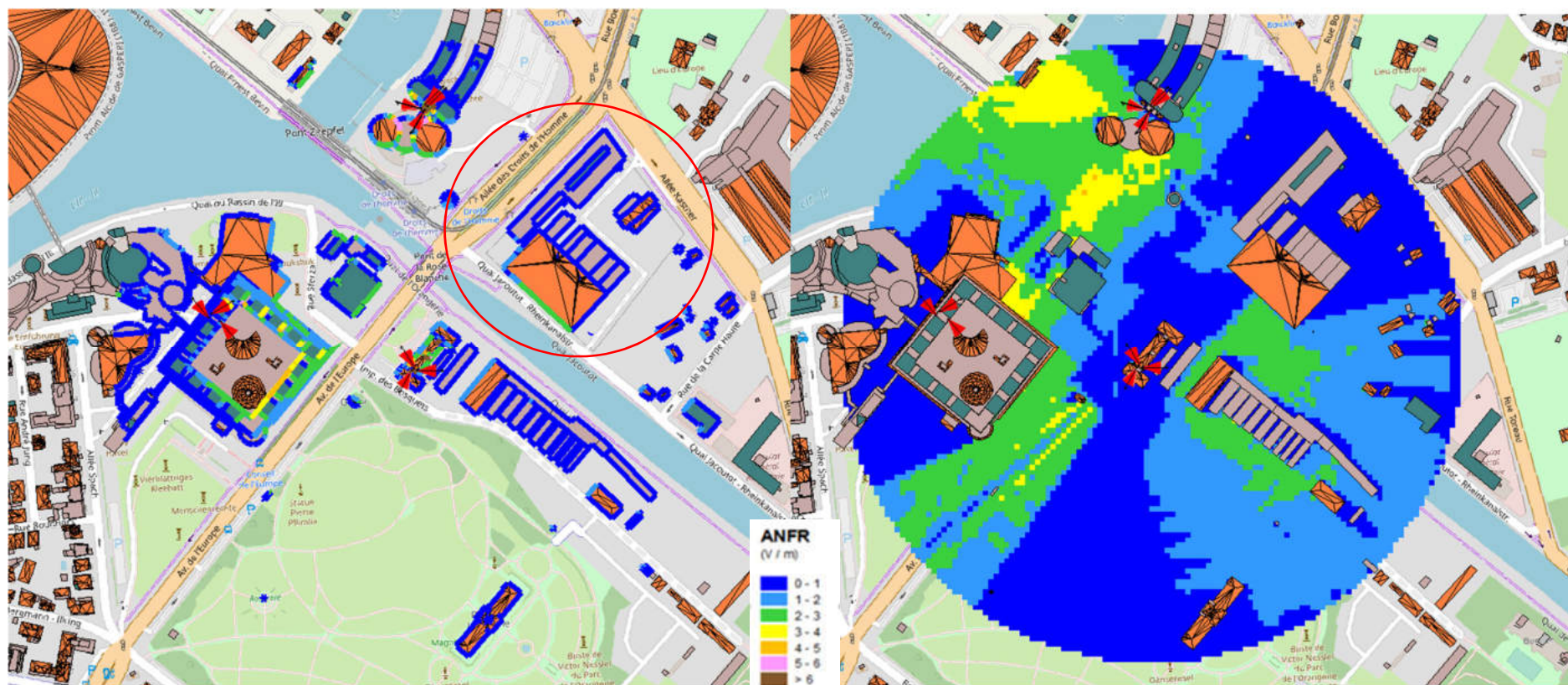
Adresse du site	Opérateur	Type de modification	Sites particuliers à moins de 100m	Résultat simulation
4 avenue de l'Europe	Free Mobile	site existant ajout 3 antennes 5G 3500 MHz (6 antennes sur 3 azimuts en toiture)	90 m MULTI ACCUEIL DU CONSEIL DE L'EUROPE	valeurs max inférieures à 6V/m



Strasbourg – Robertsau Wacken : 4 avenue de l'Europe

Simulation intérieure en façades

Simulation extérieure à 1,5 m du sol



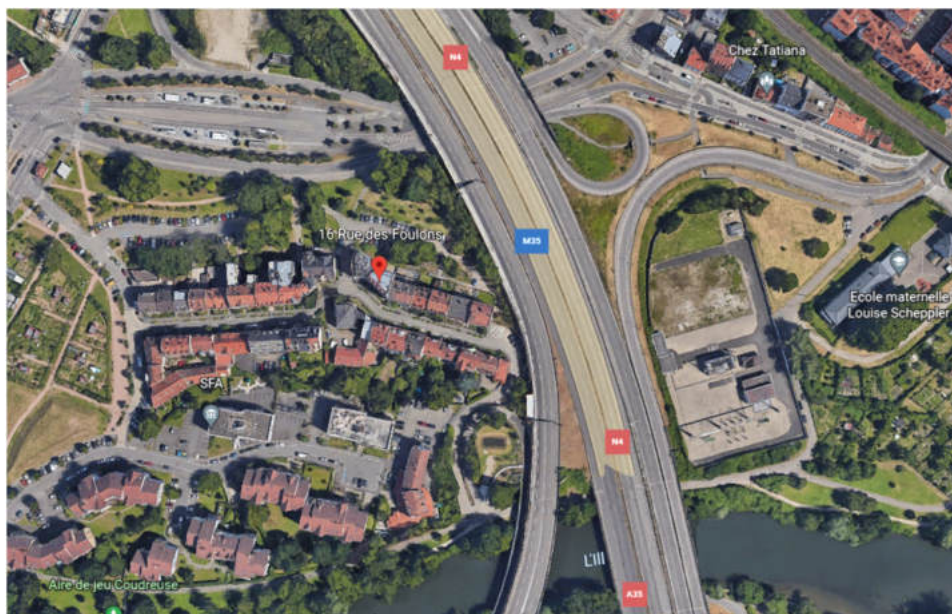
Strasbourg – Robertsau Wacken : 4 avenue de l'Europe

Adresse du site	Opérateur	Propriétaire	Type de modification	Sites particuliers à moins de 100m	Résultat simulation
4 avenue de l'Europe	Free Mobile	Copropriété	site existant ajout 3 antennes 5G 3500 MHz (6 antennes sur 3 azimuts en toiture)	90 m MULTI ACCUEIL DU CONSEIL DE L'EUROPE (accès allée Kastner)	valeurs max inférieures à 6V/m
AVIS CTOI	09/11/2022 : AVIS NEGATIF passage au prochain CTOI sollicité par l'opérateur 07/12/2022 : report au CTOI de janvier (élément à transmettre à l'opérateur)				



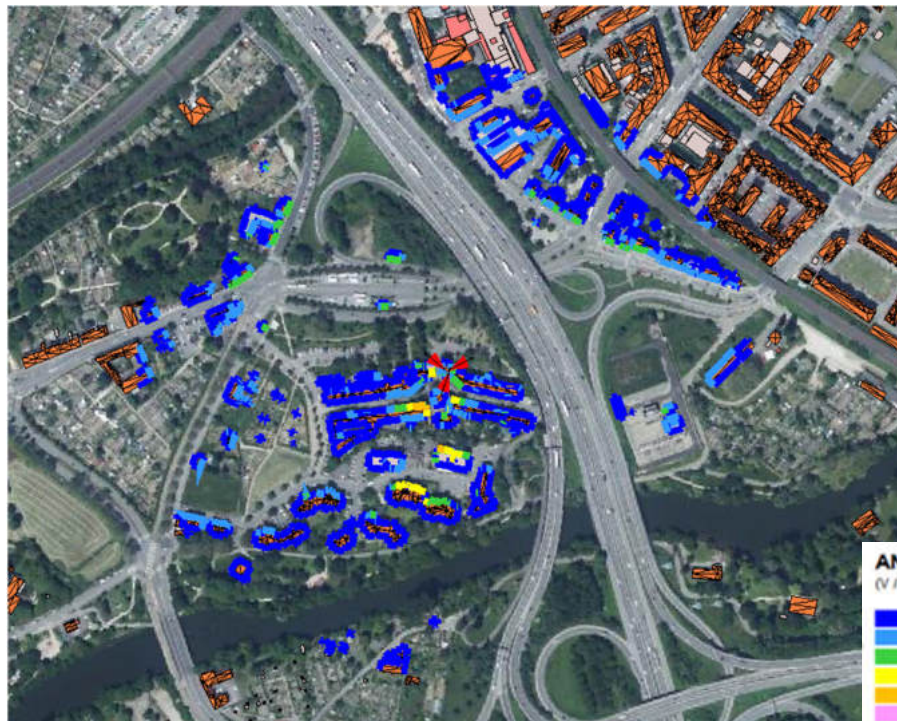
Elsau : 16 rue des Foulons

Adresse du site	Opérateur	Propriétaire	Type de modification	Sites particuliers à moins de 100m	Résultat simulation
16 rue des Foulons	Orange	Copropriété ?	site existant ajout 3 antennes 5G 3500 MHz (6 antennes sur 3 azimuts en toiture)	non 250 m école maternelle Scheppler	valeurs max inférieures à 6V/m

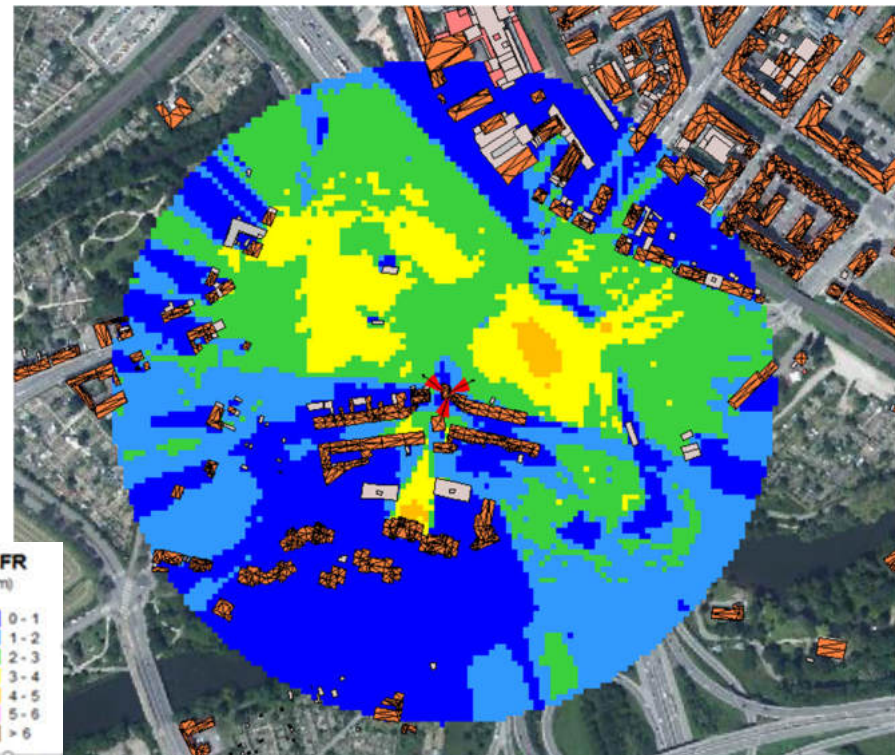


Elsau : 16 rue des Foulons

Simulation intérieure en façades



Simulation extérieure à 1,5 m du sol



Elsau : 16 rue des Foulons

Adresse du site	Opérateur	Propriétaire	Type de modification	Sites particuliers à moins de 100m	Résultat simulation
16 rue des Foulons	Orange	Copropriété ?	site existant ajout 3 antennes 5G 3500 MHz (6 antennes sur 3 azimuts en toiture)	non 250 m école maternelle Schepppler	valeurs max inférieures à 6V/m
AVIS CTOI	Avis FAVORABLE				



Koenigshoffen : 44 allée des Comtes

Adresse du site	Opérateur	Propriétaire	Type de modification	Sites particuliers à moins de 100m	Résultat simulation
44 allée des Comtes	Bouygues Télécom	Eurométropole	site neuf, 6 antennes 3 azimuts sur pylône treillis	non	valeurs max inférieures à 6V/m

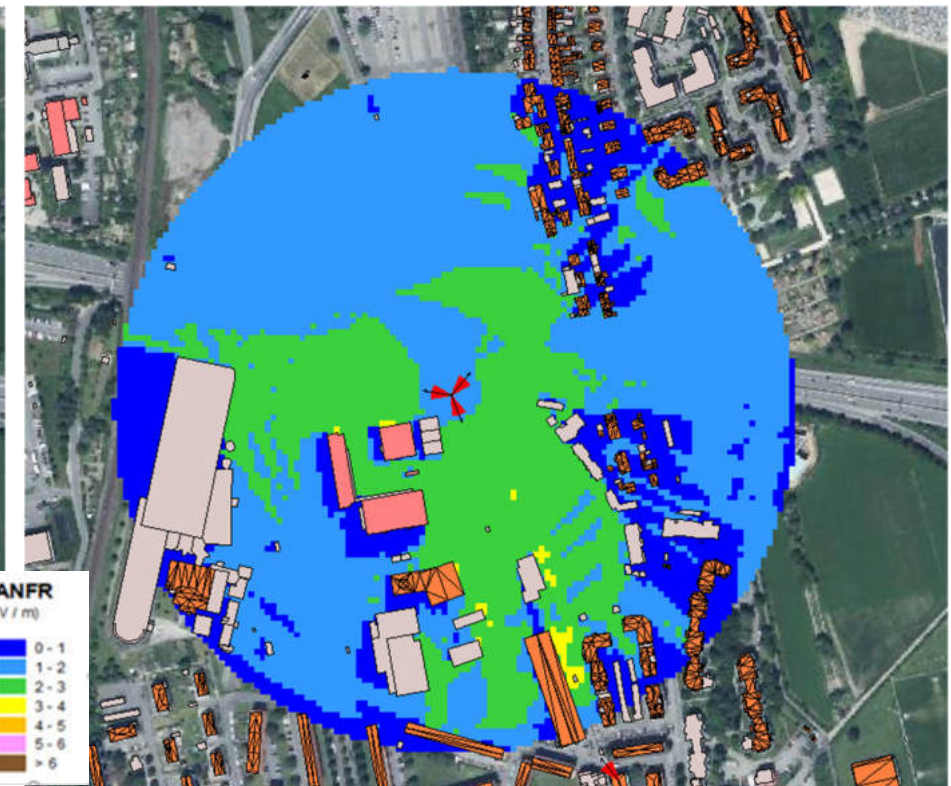


Koenigshoffen : 44 allée des Comtes

Simulation intérieure en façades



Simulation extérieure à 1,5 m du sol



Koenigshoffen : 44 allée des Comtes

Adresse du site	Opérateur	Propriétaire	Type de modification	Sites particuliers à moins de 100m	Résultat simulation
44 allée des Comtes	Bouygues Télécom	Eurométropole	site neuf, 6 antennes 3 azimuts sur pylône treillis	non	valeurs max inférieures à 6V/m
AVIS CTOI	Avis FAVORABLE Végétalisation du sol au pied du pylône				



Gare Tribunal : 26 rue Ehrmann

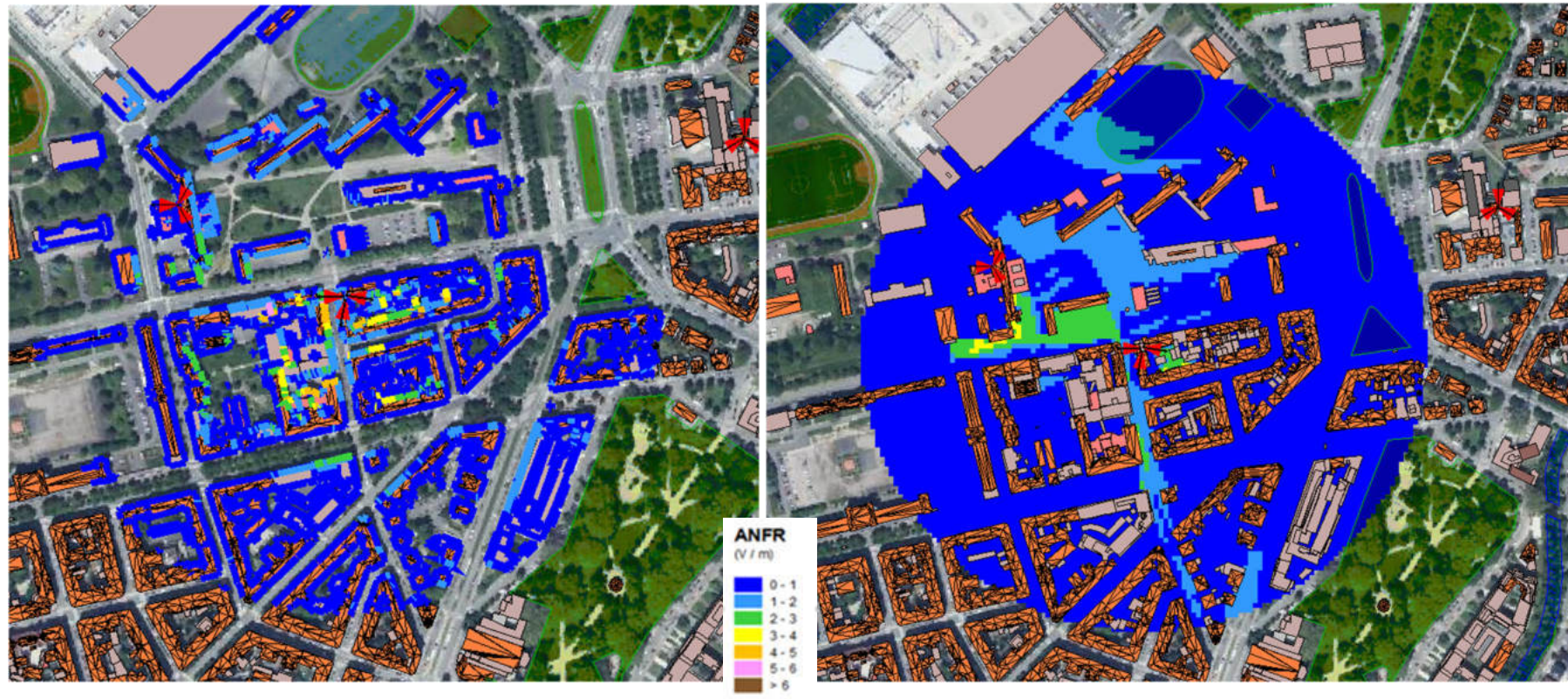
Adresse du site	Opérateur	Propriétaire	Type de modification	Sites particuliers à moins de 100m	Résultat simulation
26 rue Ehrmann	SFR	copropriété	site neuf, 6 antennes 3 azimuts dont 5G (toiture)	90 m multi accueil les petits petons 6 impasse Ehrmann	valeurs max inférieures à 6V/m



Gare Tribunal : 26 rue Ehrmann

Simulation intérieure en façades

Simulation extérieure à 1,5 m du sol



Gare Tribunal : 26 rue Ehrmann

Adresse du site	Opérateur	Propriétaire	Type de modification	Sites particuliers à moins de 100m	Résultat simulation
26 rue Ehrmann	SFR	copropriété	site neuf, 6 antennes 3 azimuts dont 5G (toiture)	90 m multi accueil les ptits petons 6 impasse Ehrmann	valeurs max inférieures à 6V/m
AVIS CTOI	07/12/2022 : AVIS NEGATIF Passage au prochain CTOI sollicité par l'opérateur avec simulation de l'exposition globale sur le site				



Cronenbourg : 6 rue Jacob

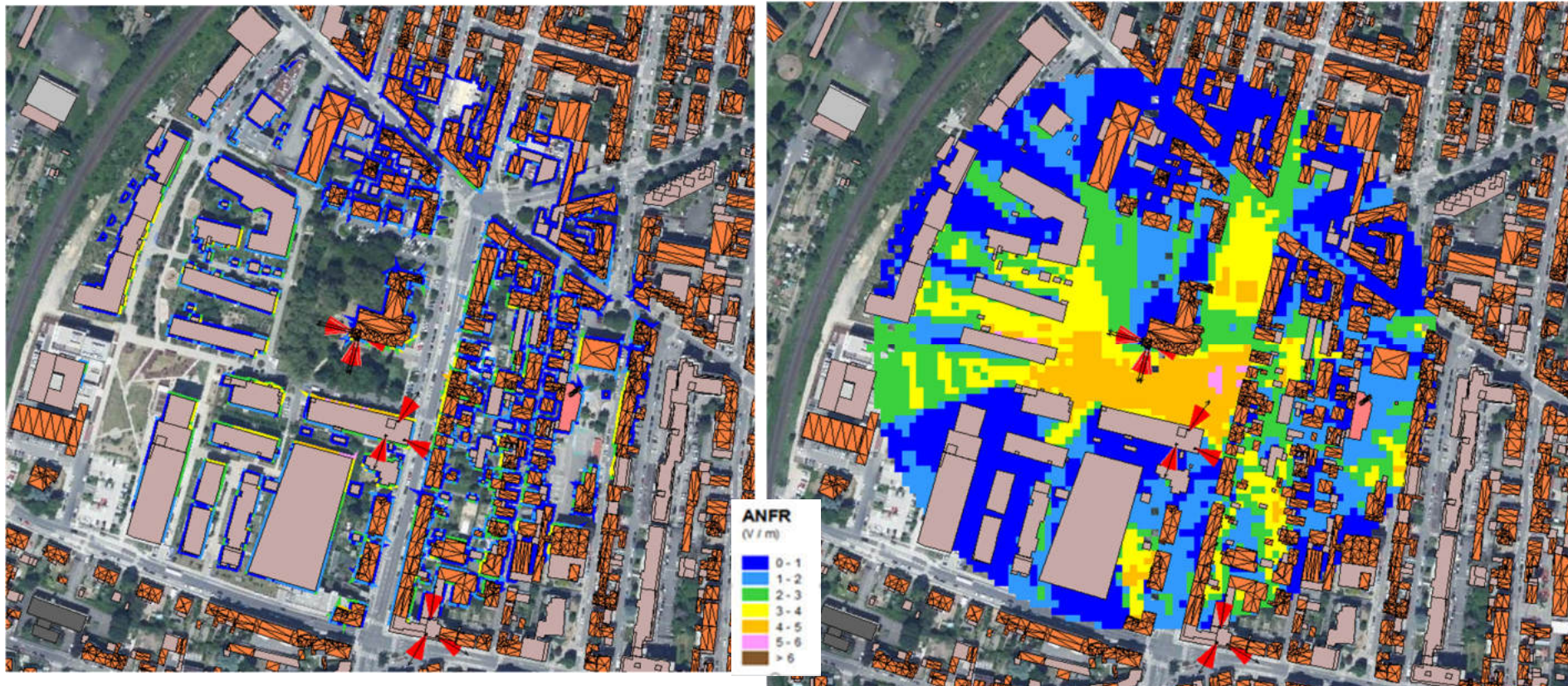
Adresse du site	Opérateur	Propriétaire	Type de modification	Sites particuliers à moins de 100m	Résultat simulation
6 rue Jacob	SFR	?	site existant, ajout de 3 antennes 5G (6 antennes sur 3 azimuts) clocher église	90 m micro crèche Tam 1 rue Jacob 160 m école camille Hirtz	Valeur max proche des 6V/m sur int bât azimuth 194° (à approfondir données bâtiments à actualiser)



Cronenbourg : 6 rue Jacob

Simulation intérieure en façades

Simulation extérieure à 1,5 m du sol



Cronenbourg : 6 rue Jacob

Adresse du site	Opérateur	Propriétaire	Type de modification	Sites particuliers à moins de 100m	Résultat simulation
6 rue Jacob	SFR	?	site existant, ajout de 3 antennes 5G (6 antennes sur 3 azimuts) clocher église	90 m micro crèche Tam 1 rue Jacob 160 m école camille Hirtz	Valeur max proche des 6V/m sur int bât azimuth 194° (à approfondir données bâtiments à actualiser)
AVIS CTOI	07/12/2022 : AVIS NEGATIF Passage au prochain CTOI sollicité par l'opérateur avec simulation de l'exposition globale sur le site				



Cronenbourg : 7 rue Joséphine Baker

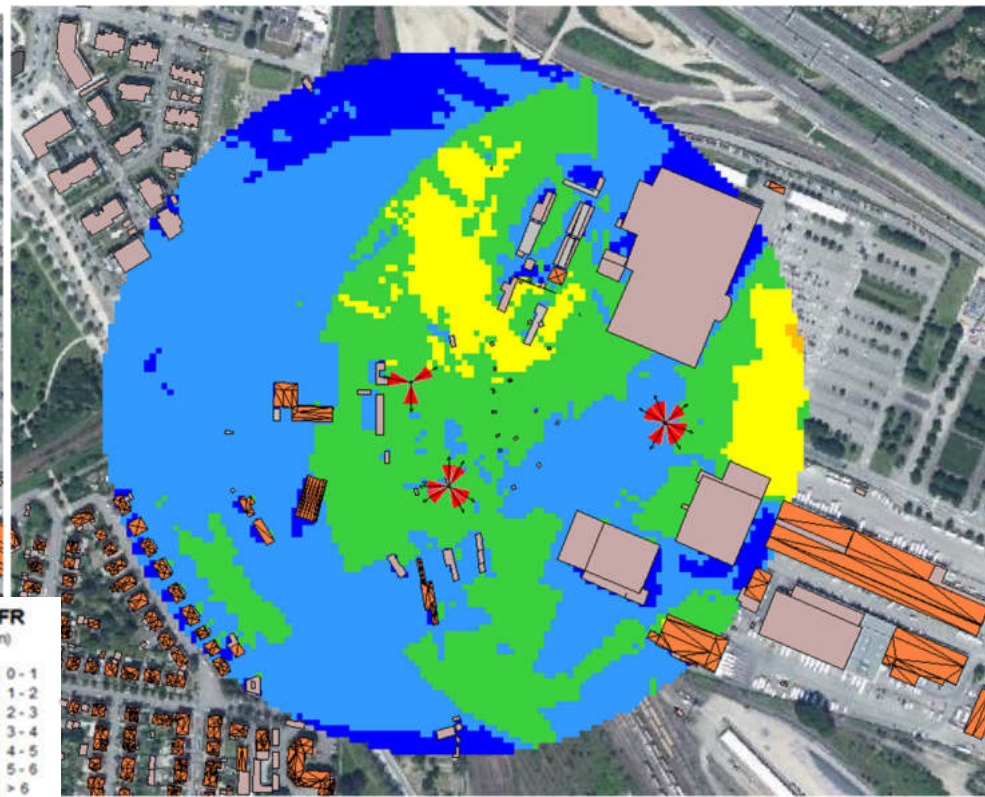
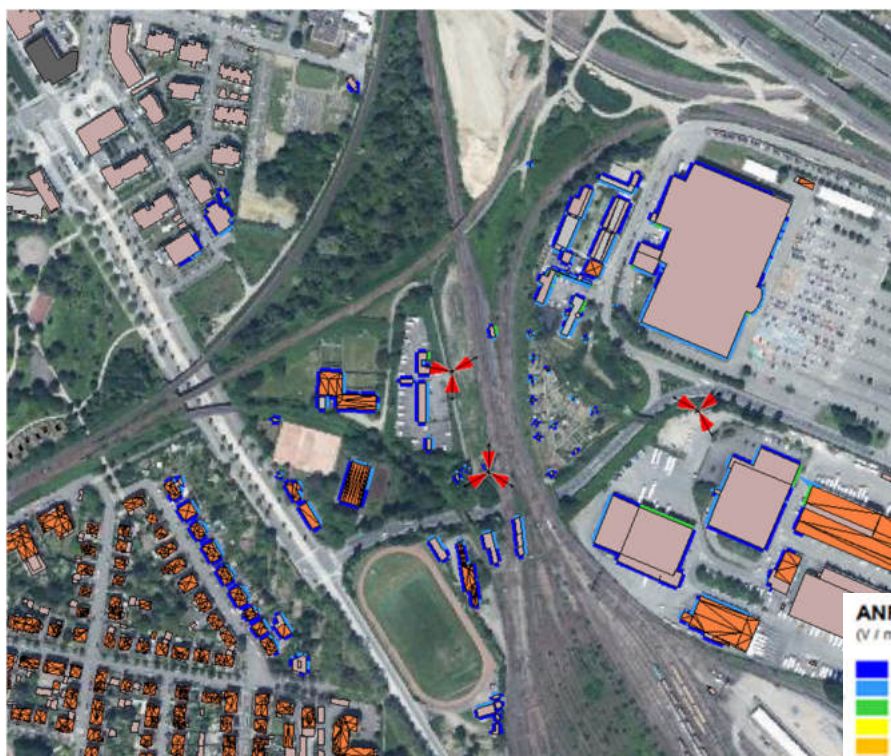
Adresse du site	Opérateur	Propriétaire	Type de modification	Sites particuliers à moins de 100m	Résultat simulation
7 rue Joséphine Baker	SFR (remplacement La villette?)	?	site neuf, 6 antennes 3 azimuts dont 5G (pylône treillis) 2 sites à proximité (Free-Orange SFR et Bouygues)	Non	valeurs max inférieures à 6V/m



Cronenbourg : 7 rue Joséphine Baker

Simulation intérieure en façades

Simulation extérieure à 1,5 m du sol



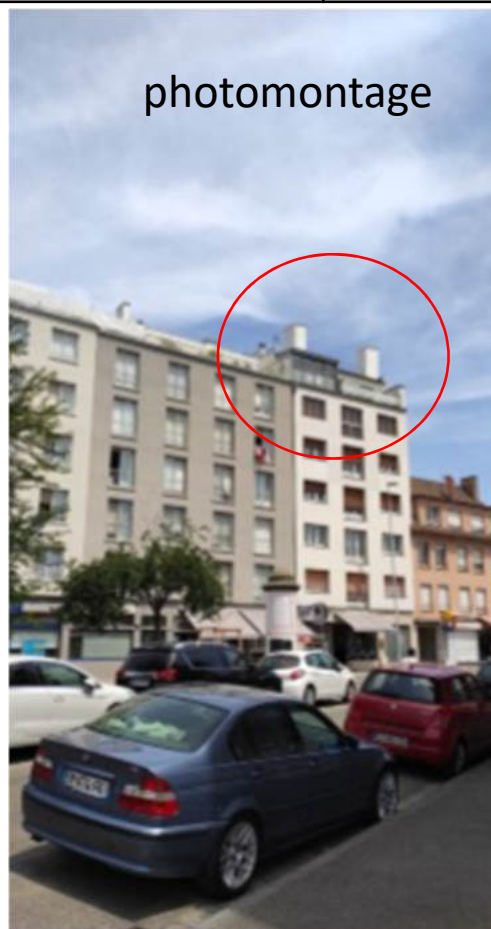
Cronenbourg : 7 rue Joséphine Baker

Adresse du site	Opérateur	Propriétaire	Type de modification	Sites particuliers à moins de 100m	Résultat simulation
7 rue Joséphine Baker	SFR	copropriété	site neuf, 6 antennes 3 azimuts dont 5G (pylône treillis)	Non	valeurs max inférieures à 6V/m
AVIS CTOI	Avis Favorable				



Cronenbourg : 60 route d'Oberhausbergen

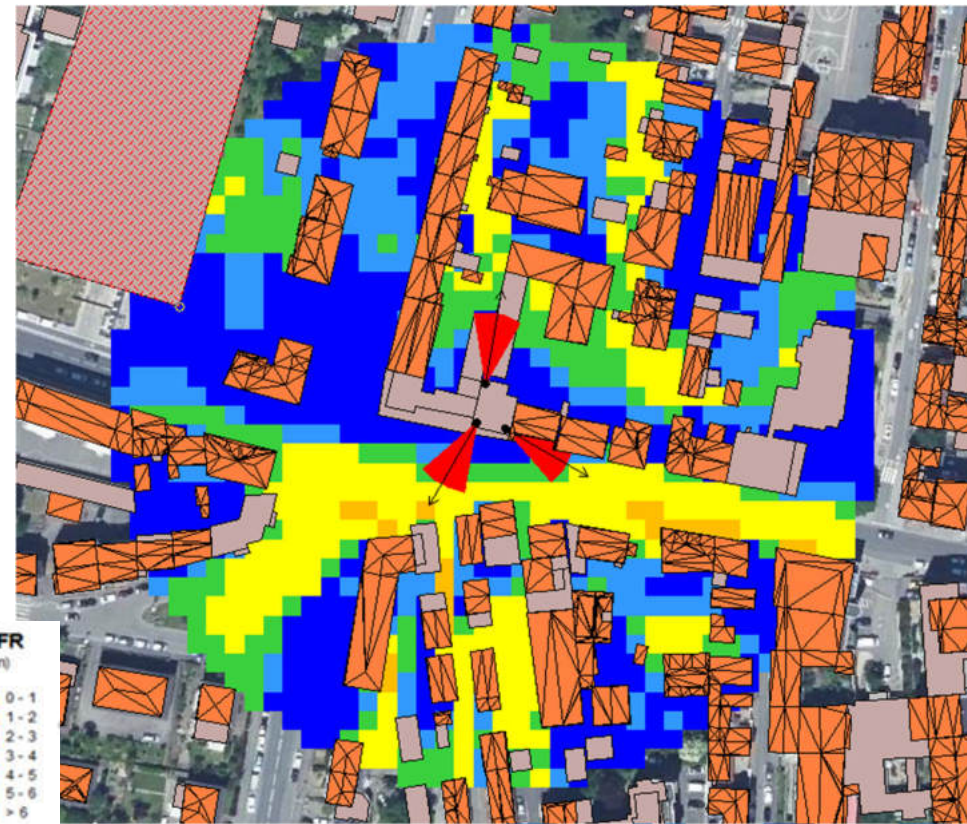
Adresse du site	Opérateur	Propriétaire	Type de modification	Sites particuliers à moins de 100m	Résultat simulation
60 route d'Oberhausbergen	Free Mobile	?	site neuf, 6 antennes 3 azimuts dont 5G (fausses cheminées)	école mat élé Camille Hirtz à approx 150m	V supérieure à 6 V/m en intérieur et supérieure à 10 V/m sur le balcon du bâtiment support (azimut 210°)



Cronenbourg : 60 route d'Oberhausbergen

Simulation intérieure en façades

Simulation extérieure à 1,5 m du sol



Cronenbourg : 60 route d'Oberhausbergen

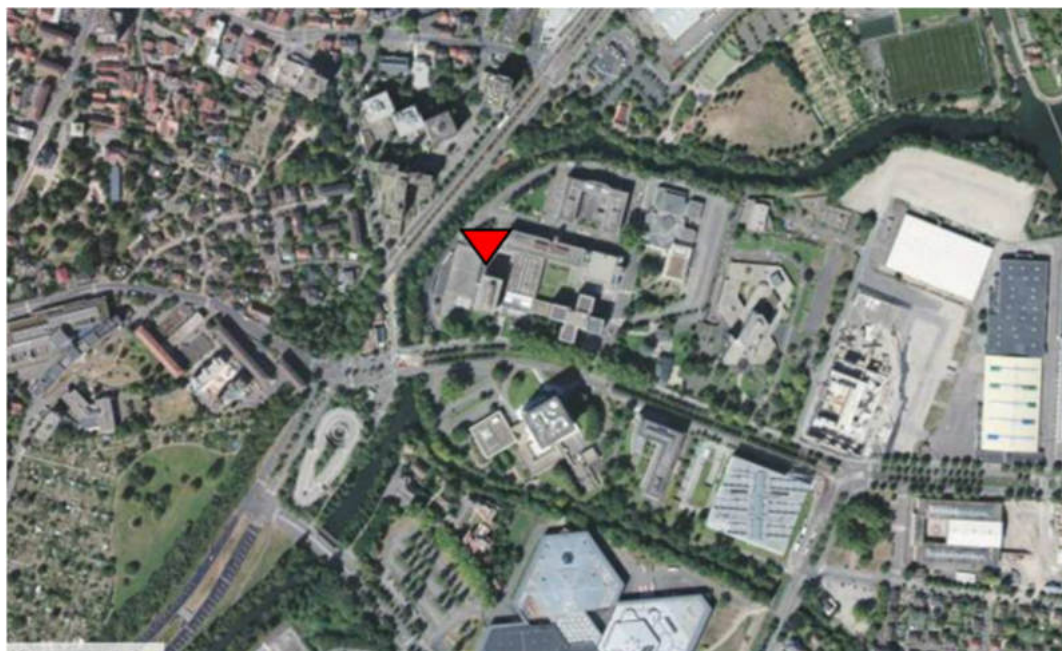
Adresse du site	Opérateur	Propriétaire	Type de modification	Sites particuliers à moins de 100m	Résultat simulation
60 route d'Oberhausbergen	Free Mobile	?	site neuf, 6 antennes 3 azimuts dont 5G (fausses cheminées)	école mat élé Camille Hirtz à approx 150m	V supérieure à 6 V/m en intérieur et supérieure à 10 V/m sur le balcon du bâtiment support (azimut 210°)
AVIS CTOI	07/12/2022 : AVIS NEGATIF Passage au prochain CTOI sollicité par l'opérateur				

Vigilance sur balcon dernier étage bâtiment : simulation exposition extérieure sur l'enveloppe



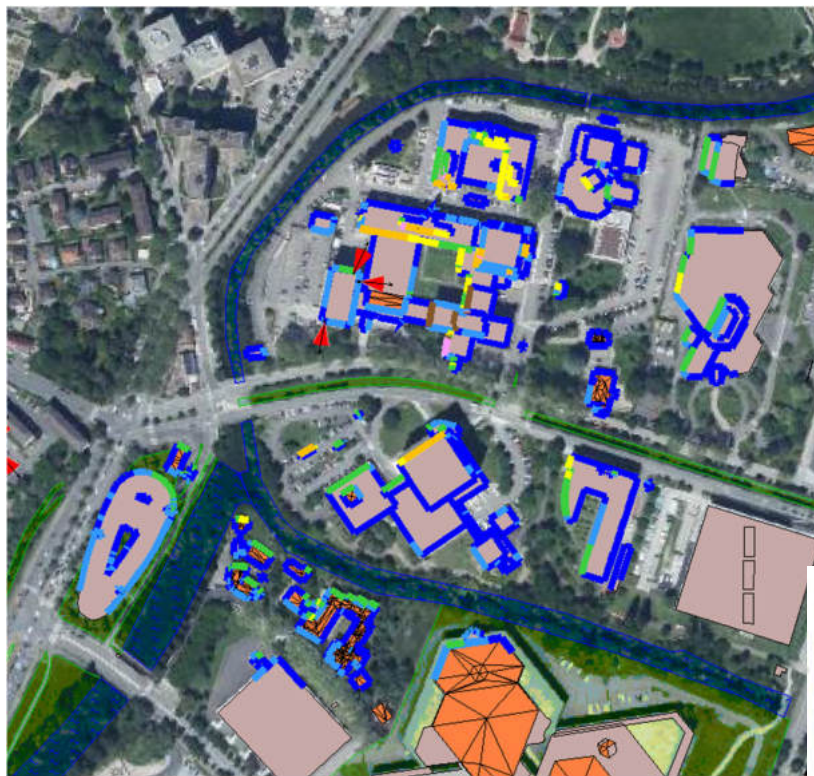
Strasbourg Robertsau Wacken : 34 rue du Wacken

Adresse du site	Opérateur	Type de modification	Sites particuliers à moins de 100m	Résultat simulation
34 rue du Wacken (siège Crédit Mutuel)	Bouygues Télécom	Antennes existantes en toiture plate Partage d'une bande de fréquences 5G (2100 MHz) et ajout antennes 5G 3500 MHz	Aucun	valeurs supérieures à 6V/m partie du bâtiment dans l'axe de l'azimut 95°

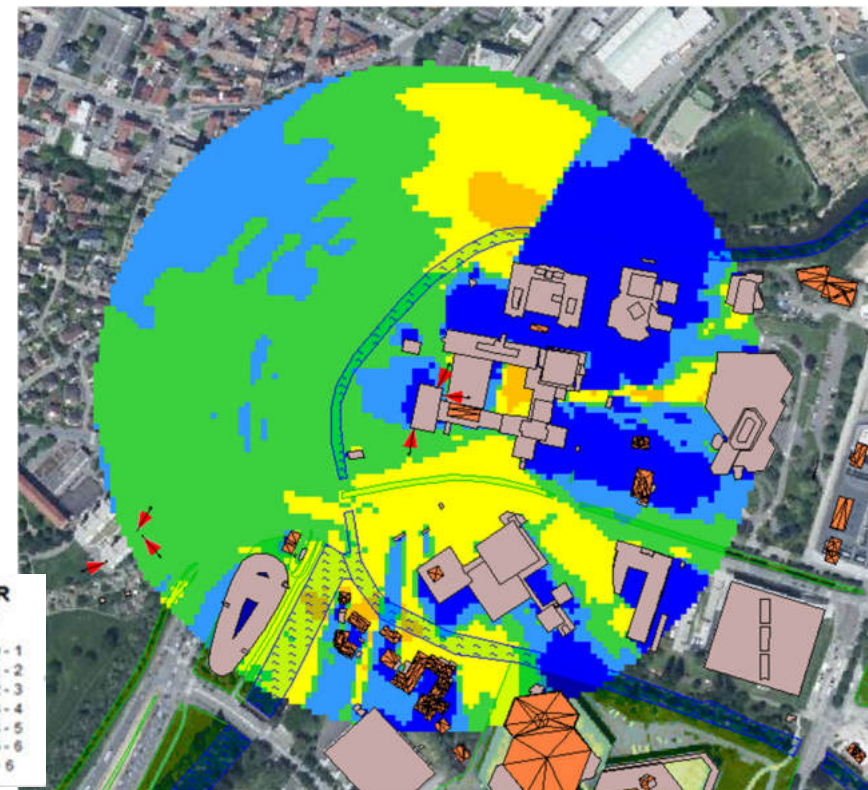


Strasbourg Robertsau Wacken : 34 rue du Wacken

Simulation intérieure en façades

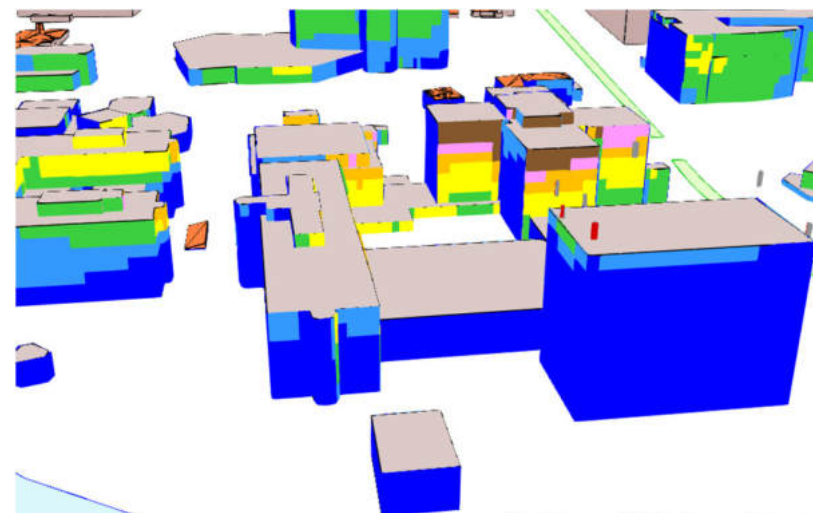


Simulation extérieure à 1,5 m du sol



Strasbourg Robertsau Wacken : 34 rue du Wacken

Adresse du site	Opérateur	Type de modification	Sites particuliers à moins de 100m	Résultat simulation
34 rue du Wacken (siège Crédit Mutuel)	Bouygues Télécom	Antennes existantes en toiture plate Partage d'une bande de fréquences 5G (2100 MHz) et ajout antennes 5G 3500 MHz	Aucun	valeurs supérieures à 6V/m partie du bâtiment dans l'axe de l'azimut 95°
AVIS DU CTOI	07/12/2022 : AVIS NEGATIF Passage au prochain CTOI sollicité par l'opérateur			



3 . Tour de table



Merci !

