



Charte relative à l'implantation des antennes relais sur
le territoire de l'Eurométropole

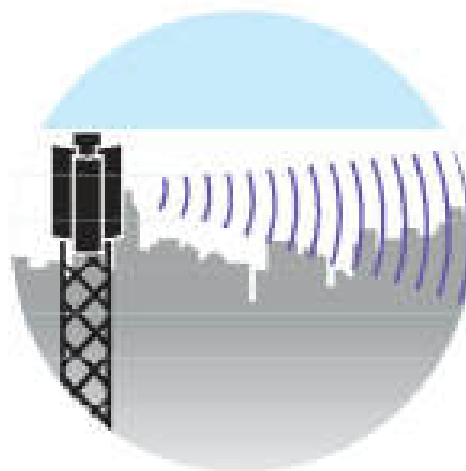
**Comité technique opérationnel
Intercommunal (CTOI)**
16 janvier 2023

Sommaire

1. Ouverture de séance
2. Présentation des dossiers opérateurs par commune
3. Tour de table
processus dépôt DIM



2. Présentation des dossiers opérateurs par commune



11 dossiers présentés :

La Wantzenau

Lieu-dit « Neuneumatt » **SFR** **Bouygues**

Entzheim

Rue de Geispolsheim **Free Mobile**

Bischheim

4-6 rue Dunant **Orange**

Strasbourg

Robertsau – 34 rue du Wacken **Orange**

Robertsau – 34 rue du Wacken **Bouygues**

Gare – 26 rue Ehrmann **SFR**

Gare – 3 place de Haguenau **SFR**

Montagne Verte – 21 rue de Dahlenheim **Bouygues**

Cronembourg- Rue Jean-Pierre Clause **Free Mobile**

Neuhof – 13 rue de Brest **Free Mobile**

Port du Rhin- rue du Bassin de l'industrie **Free Mobile**



Préambule

- Les données cartographiques utilisées sont mises à jour annuellement et les données concernant les antennes sont mises à jour à chaque projet – version du 25 novembre 2021
- Les cartes présentées sont le résultat de simulations réalisées par calcul au moyen d'un logiciel (MithraREM)
- **Ne représentent qu'une estimation du niveau d'exposition aux ondes électromagnétiques émises par les antennes relais**
- Ne sont pas opposables juridiquement « Pour être reconnues par un tribunal, seules les mesures réalisées par des organismes accrédités COFRAC sont opposables en justice. »
- <https://www.anfr.fr/faq/faq/exposition-du-public/>
- Seules des mesures réalisées par un organisme accrédité sur site permettent de préciser le niveau réel d'exposition et sont opposables.

Tous les dossiers présentés ce jour ont fait l'objet d'une simulation de la part de l'Eurométropole, pour l'ensemble des bandes de fréquences, y compris la bande 3500 Mhz de la 5G.

Ces simulations sont réalisées en utilisant les facteurs d'atténuation définis dans les lignes directrices de l'ANFR. L'exposition est simulée en extérieur à hauteur d'homme (1,50m) ainsi qu'en façades intérieures des bâtiments avoisinants, en tenant compte de l'émission de l'ensemble des antennes présentes dans la zone de simulation (300 m autour des projets), à faisceaux fixes et orientables, de tous azimuts et de tous opérateurs.

La représentation de la carte façades en vue aérienne indique la couleur du niveau maximal estimé sur l'ensemble de la façade.

La Wantzenau : Lieu-dit Neuneumatt

| adresse | Propriétaire / Bailleur | quartier | opérateur | évolution | type support | présence site particulier à moins de 100 m | Résultats simulation |
|-----------------------|-------------------------|----------|--------------|----------------------------------------------------------------------------------|--------------------------------------------|--------------------------------------------|--------------------------------|
| Lieu dit "Neuneumatt" | privé ? | | SFR/Bouygues | site existant, 6 antennes mutualisées BT/SFR (3 antennes fixes et 3 antennes 5G) | pylône tubulaire avec antennes extérieures | non | valeurs max inférieures à 6V/m |

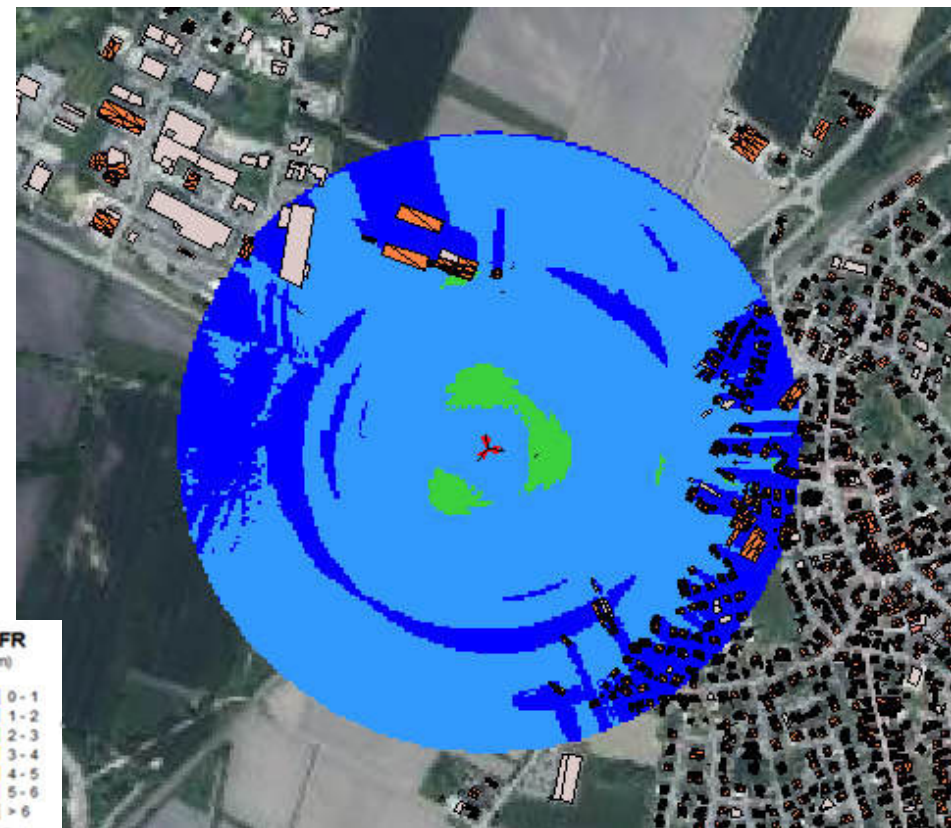


La Wantzenau : Lieu-dit Neuneumatt

Simulation intérieure en façades



Simulation extérieure à 1,5 m du sol



La Wantzenau : Lieu-dit Neuneumatt

| adresse | Propriétaire / Bailleur | quartier | opérateur | évolution | type support | présence site particulier à moins de 100 m | Résultats simulation |
|-----------------------|-------------------------|------------------|--------------|----------------------------------------------------------------------------------|--------------------------------------------|--------------------------------------------|--------------------------------|
| Lieu dit "Neuneumatt" | privé ? | | SFR/Bouygues | site existant, 6 antennes mutualisées BT/SFR (3 antennes fixes et 3 antennes 5G) | pylône tubulaire avec antennes extérieures | non | valeurs max inférieures à 6V/m |
| AVIS CTOI | | FAVORABLE | | | | | |

Entzheim : Am Berg

| adresse | Propriétaire / Bailleur | quartier | opérateur | évolution | type support | présence site particulier à moins de 100 m | Résultats simulation |
|-----------------------------------------|-------------------------|----------|-------------|------------------------------------------------------------------------|-----------------------------------|--------------------------------------------|--------------------------------|
| Lieu-dit "Am Berg", rue Geispolsheim | privé | | Free Mobile | site neuf (sur pylône existant), 3 antennes 3 azimuts (pas de 5G 3500) | pylône treillis occupé par Orange | non | valeurs max inférieures à 6V/m |

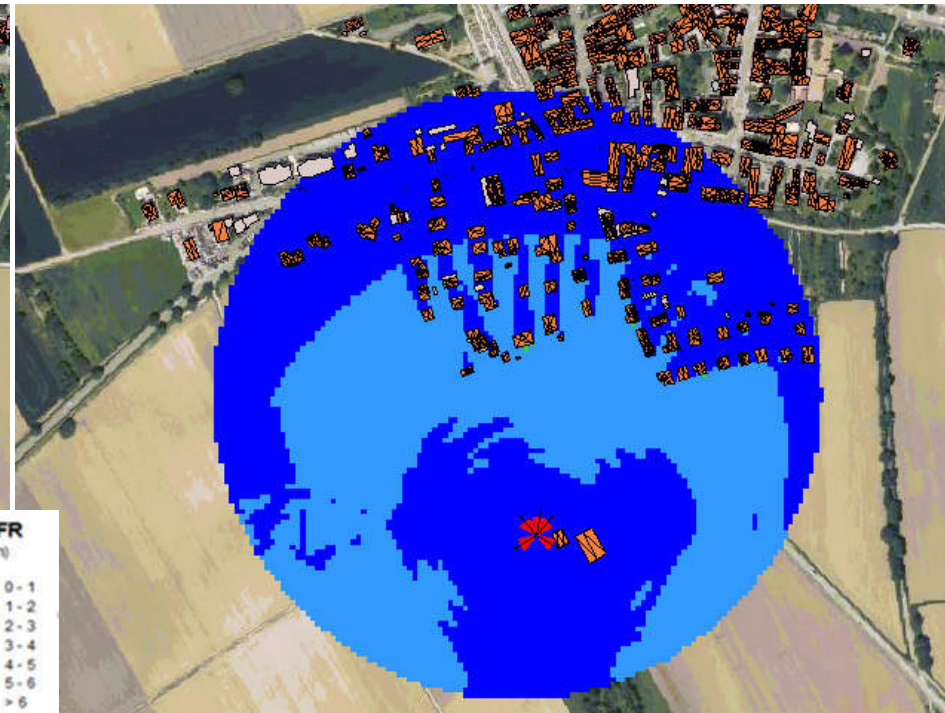


Entzheim : Am Berg

Simulation intérieure en façades



Simulation extérieure à 1,5 m du sol



Entzheim : Am Berg

| adresse | Propriétaire / Bailleur | quartier | opérateur | évolution | type support | présence site particulier à moins de 100 m | Résultats simulation |
|--------------------------------------|-------------------------|------------------|-------------|------------------------------------------------------------------------|-----------------------------------|--------------------------------------------|--------------------------------|
| Lieu-dit "Am Berg", rue Geispolsheim | privé | | Free Mobile | site neuf (sur pylône existant), 3 antennes 3 azimuts (pas de 5G 3500) | pylône treillis occupé par Orange | non | valeurs max inférieures à 6V/m |
| AVIS CTOI | | FAVORABLE | | | | | |

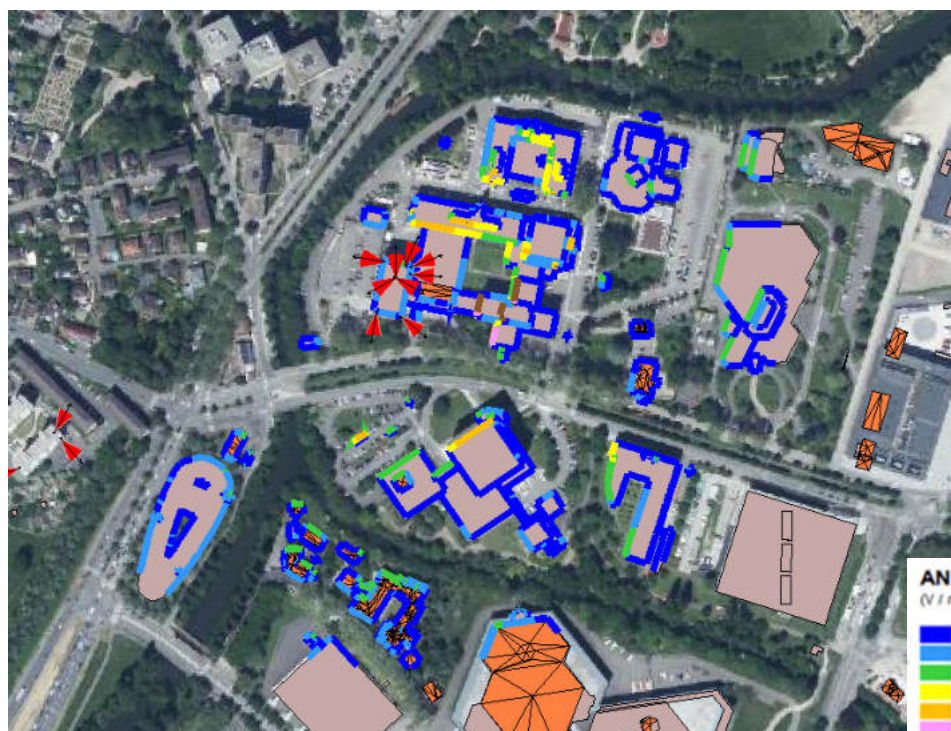
Strasbourg Robertsau Wacken : 34 rue du Wacken

| adresse | Propriétaire / Bailleur | quartier | opérateur | évolution | type support | présence site particulier à moins de 100 m | Résultats simulation |
|------------------|-------------------------|------------------|-------------------|----------------------------------------------|---------------|--------------------------------------------|--------------------------------------------------------------------------|
| 34 rue du Wacken | siège Crédit Mutuel | Robertsau-wacken | Orange _ Bouygues | Ajout 5G site existant, 6 antennes 3 azimuts | toiture plate | non | valeurs supérieures à 6V/m partie du bâtiment dans l'axe de l'azimut 95° |

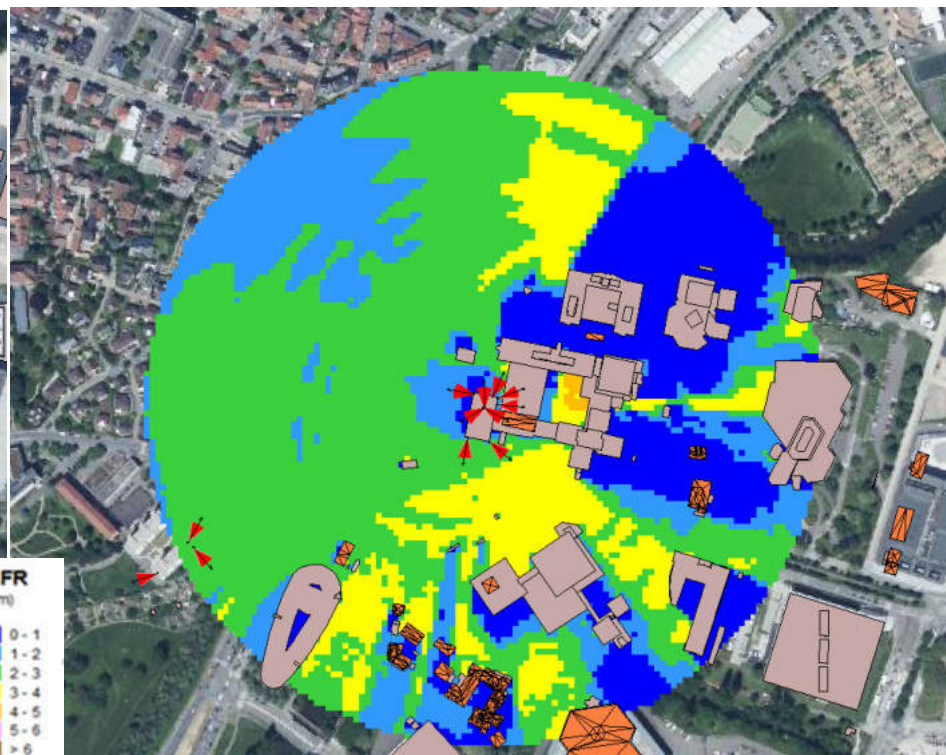


Strasbourg Robertsau Wacken : 34 rue du Wacken

Simulation intérieure en façades



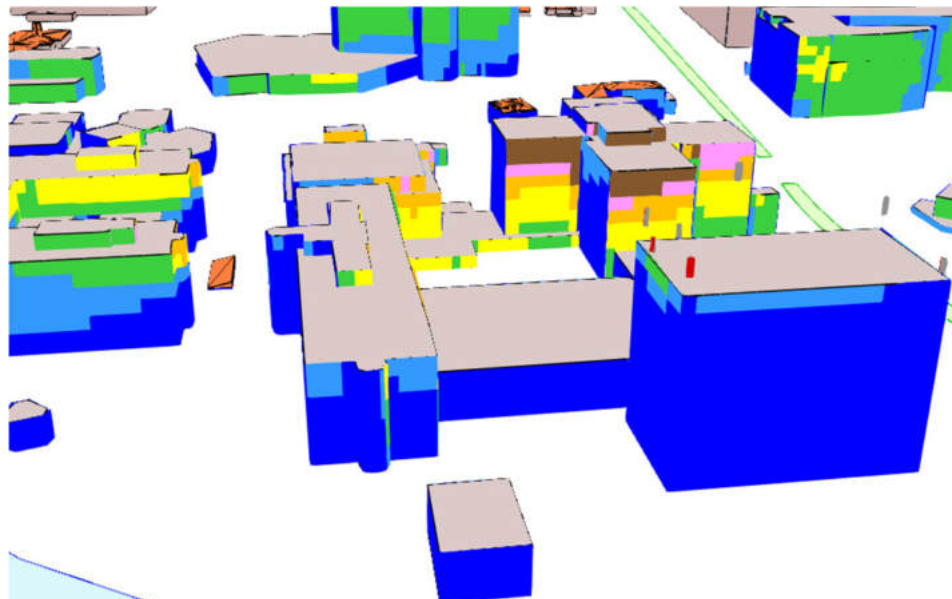
Simulation extérieure à 1,5 m du sol



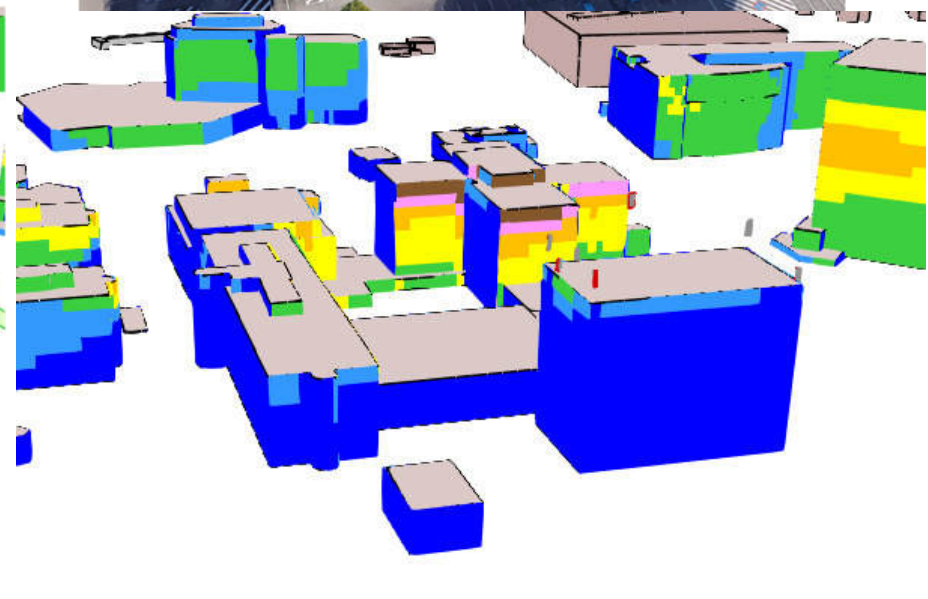
Strasbourg Robertsau Wacken : 34 rue du Wacken

Niveau max : 7,63 V/m
Multi contributions,
Bouygues télécom
majoritaire

| | | |
|-----------------------|----------------------------------|---------------|
| Niveau max | | |
| Coordonnées (m) | X=2050635.7 Y=7277622.6 Z=163.35 | |
| Hauteur | 26.35 m | |
| Contributions (V / m) | | |
| Par antenne | Par bande | Par opérateur |
| Bouygues Telecom | 6.66 | |
| Orange | 3.19 | |
| SFR | 1.90 | |
| Free Mobile | 0.00 | |



Simulation aout 2022 (Projet Bouygues 5G)



Simulation janvier 2023 (Projet Bouygues 5G reparamétré + projet Orange 5G)

Strasbourg Robertsau Wacken : 34 rue du Wacken

| adresse | Propriétaire / Bailleur | quartier | opérateur | évolution | type support | présence site particulier à moins de 100 m | Résultats simulation |
|------------------|-------------------------|------------------|-------------------|----------------------------------------------|---------------|--------------------------------------------|--------------------------------------------------------------------------|
| 34 rue du Wacken | siège Crédit Mutuel | Robertsau-wacken | Orange _ Bouygues | Ajout 5G site existant, 6 antennes 3 azimuts | toiture plate | non | valeurs supérieures à 6V/m partie du bâtiment dans l'axe de l'azimut 95° |
| AVIS CTOI | | NÉGATIF | | | | | |



Gare Tribunal : 26 rue Ehrmann

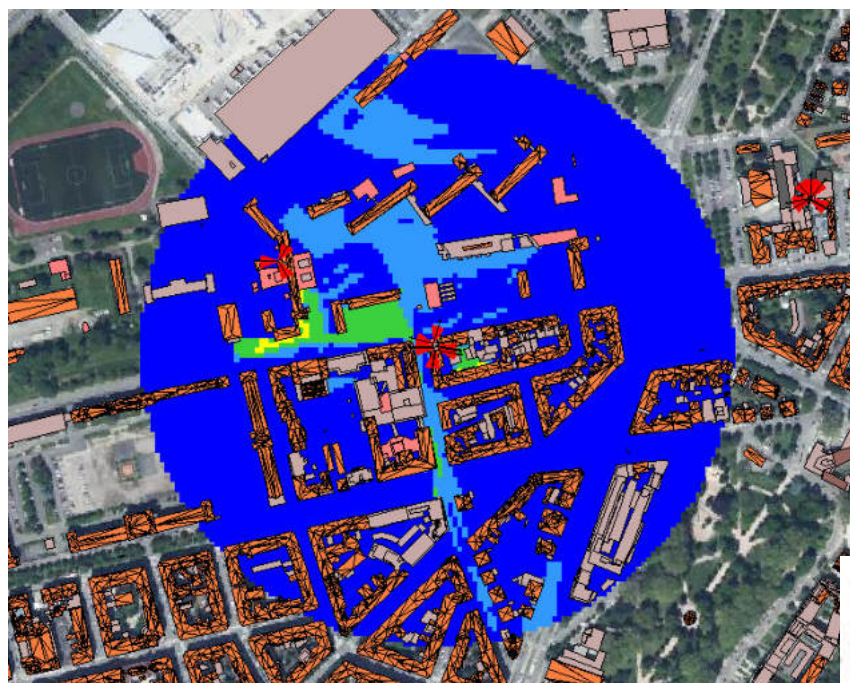
| adresse | Propriétaire / Bailleur | quartier | opérateur | évolution | type support | présence site particulier à moins de 100 m | Résultats simulation |
|----------------|-------------------------|---------------|-----------|---------------------------------|--------------|--------------------------------------------------------|---------------------------------------------------------------------------|
| 26 rue Ehrmann | privé | Gare Tribunal | SFR | site neuf, 6 antennes 3 azimuts | toiture | 90 m multi accueil les petits petons 6 impasse Ehrmann | valeurs supérieures à 6V/m partie du bâtiment dans l'axe de l'azimut 220° |



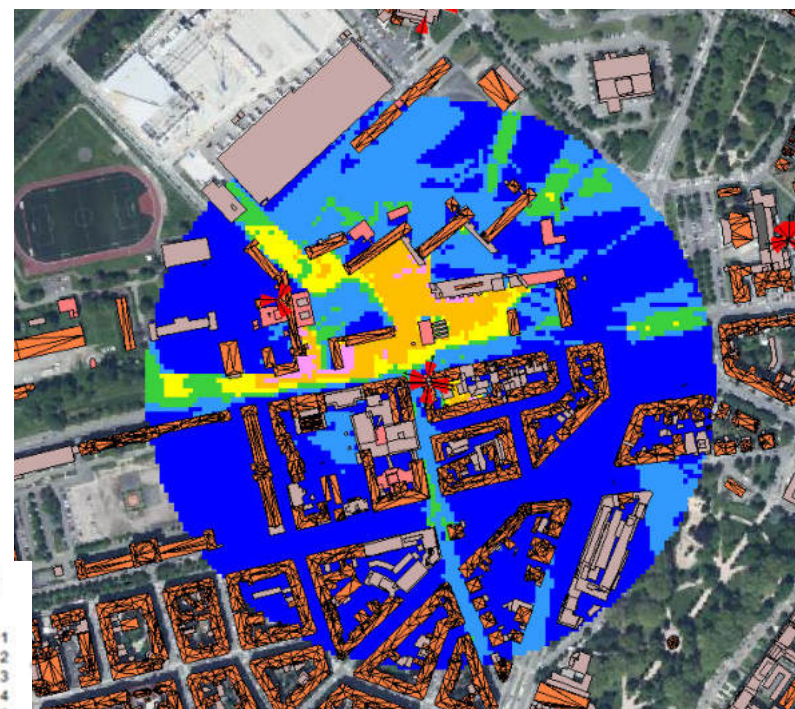
Gare Tribunal : 26 rue Ehrmann

Simulation extérieure à 1,5 m du sol

Sans Bouygues télécom (07/12/2022)



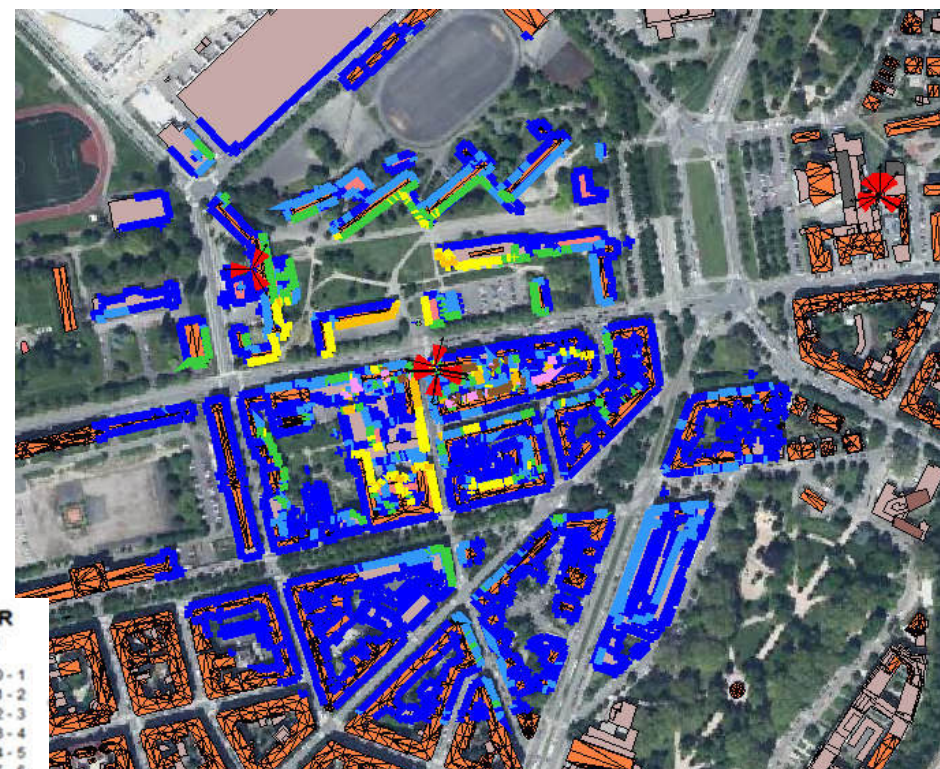
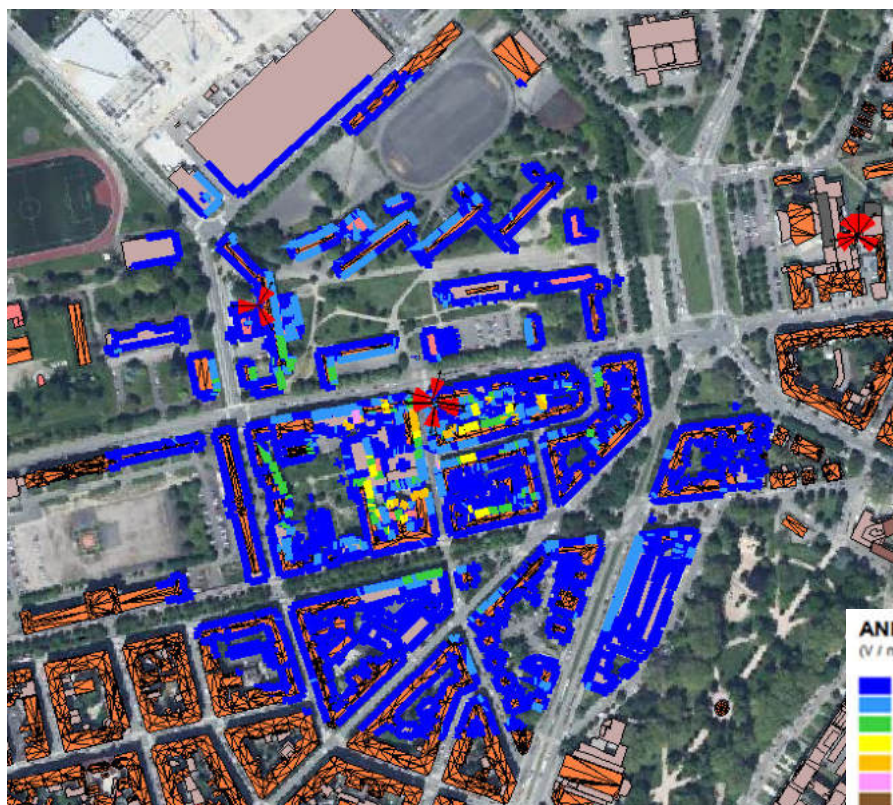
Avec Bouygues télécom (16/01/2023)



Gare Tribunal : 26 rue Ehrmann

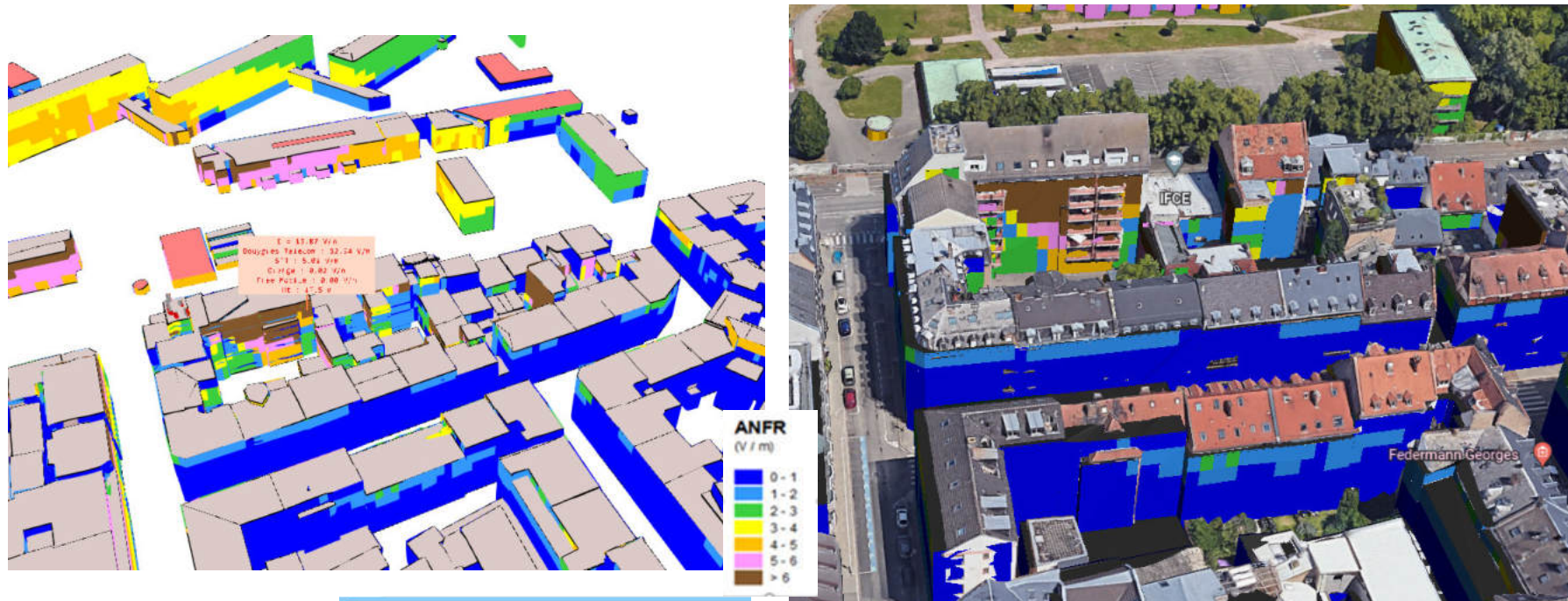
Simulation intérieure en façades
Sans Bouygues télécom (07/12/2022)

Avec Bouygues télécom (16/01/2023)



Gare Tribunal : 26 rue Ehrmann

Simulation intérieure en façades



Niveau max outdoor :
13,87 V/m
Multi contributions,
Bouygues télécom
majoritaire

| Niveau max | | |
|--------------------------------------------------|-----------|---------------|
| Coordonnées (m) X=2050555.3 Y=7276784.7 Z=155.45 | | |
| Hauteur 17.45 m | | |
| Contributions (V / m) | | |
| Par antenne | Par bande | Par opérateur |
| Bouygues Telecom | | 12.94 |
| SFR | | 5.01 |
| Orange | | 0.02 |
| Free Mobile | | 0.00 |



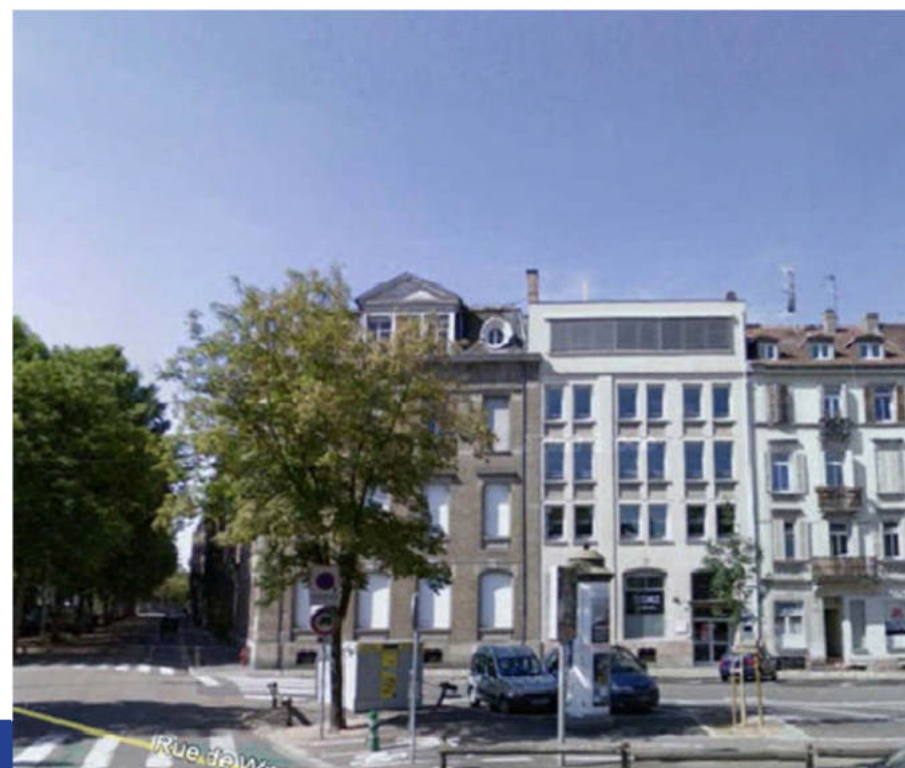
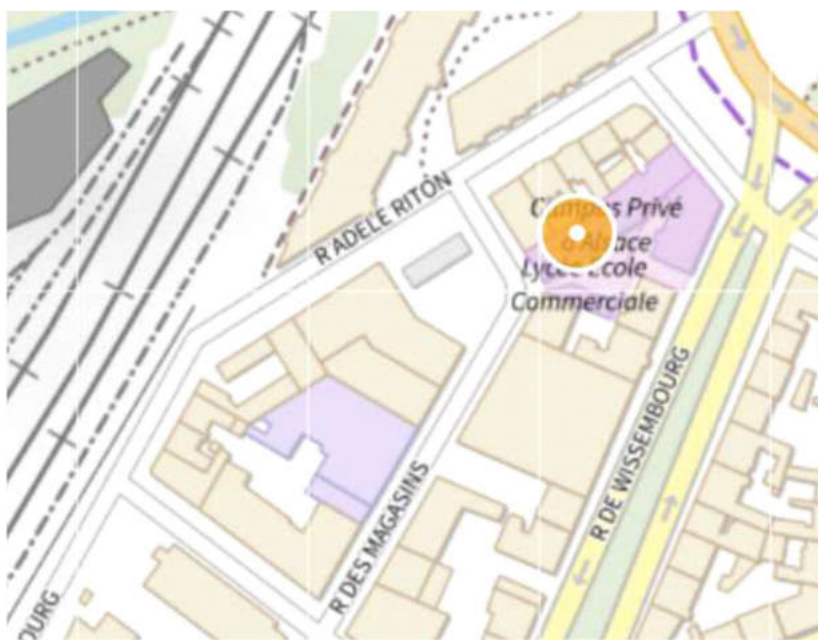
Gare Tribunal : 26 rue Ehrmann

| adresse | Propriétaire / Bailleur | quartier | opérateur | évolution | type support | présence site particulier à moins de 100 m | Résultats simulation |
|------------------|-------------------------|----------------|-----------|---------------------------------|--------------|-------------------------------------------------------|---------------------------------------------------------------------------|
| 26 rue Ehrmann | privé | Gare Tribunal | SFR | site neuf, 6 antennes 3 azimuts | toiture | 90 m multi accueil les ptits petons 6 impasse Ehrmann | valeurs supérieures à 6V/m partie du bâtiment dans l'axe de l'azimut 220° |
| AVIS CTOI | | NÉGATIF | | | | | |



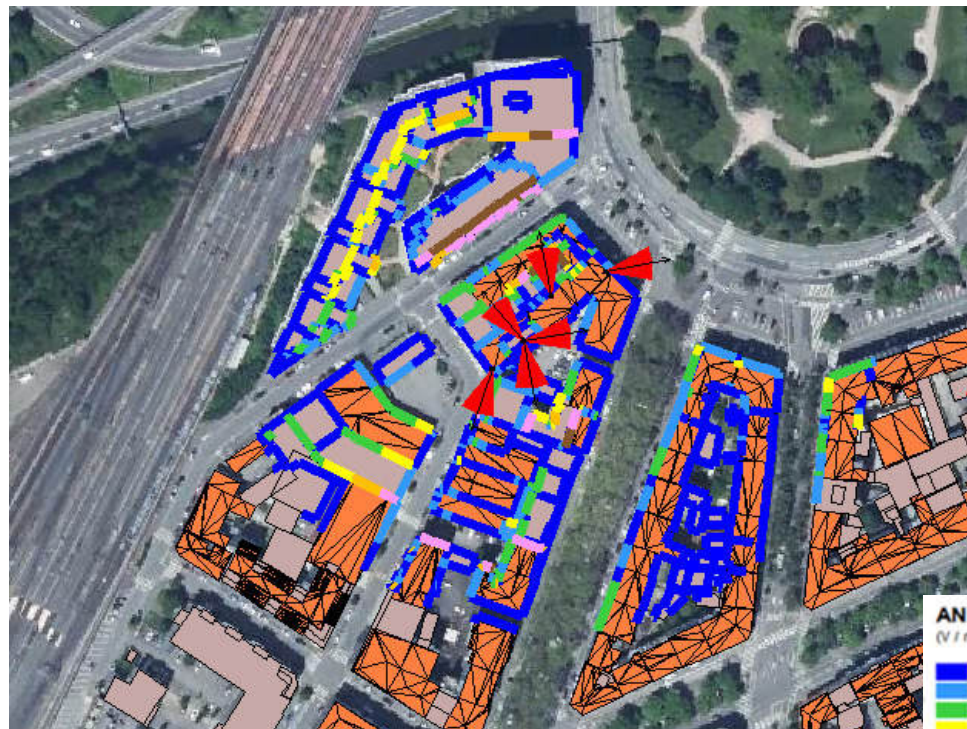
Gare Tribunal : 3 Place de Haguenau

| adresse | Propriétaire / Bailleur | quartier | opérateur | évolution | type support | présence site particulier à moins de 100 m | Résultats simulation |
|---------------------|-------------------------|---------------|-----------|----------------------------------------------------------------|--------------|----------------------------------------------------------------------------------------------------------------------------------------------------------------------------------------------------------------------|----------------------------------------------------------------------------|
| 3 Place de Haguenau | privé | Gare Tribunal | SFR | Ajout 5G site neuf 6 antennes SFR (site déjà équipé par BT) | toiture | Micro -Crèche Hapili Adèle 23 rue Adèle Riton (36m) Micro Crèche les petits précieux 20 rue de Wissembourg (130 m) lycée école commerce et siège social des crèches les Chérubins 19 rue de Wissembourg (65 m) | valeurs supérieures à 6V/m partie du bâtiment dans l'axe de l'azimut 300 ° |

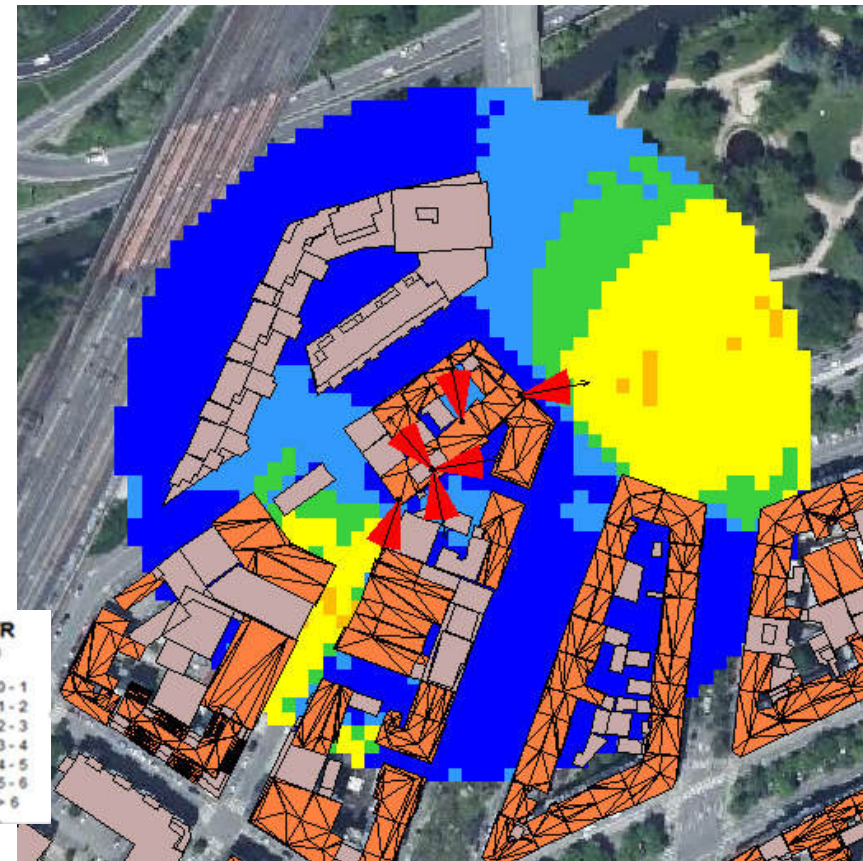


Gare Tribunal : 3 Place de Haguenau

Simulation intérieure en façades

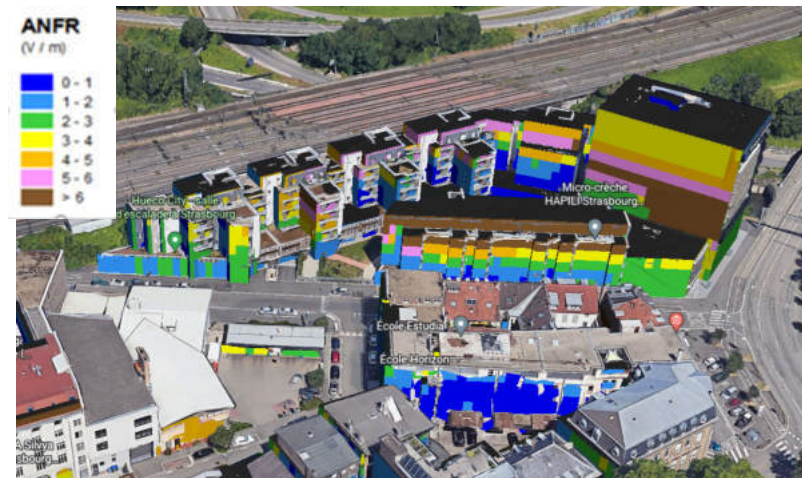
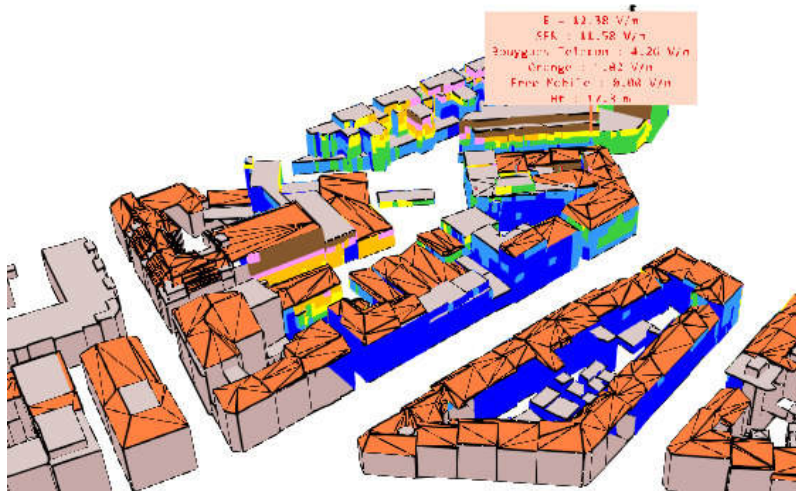


Simulation extérieure à 1,5 m du sol



Gare Tribunal : 3 Place de Haguenau

Simulation outdoor en façades



Niveau max outdoor :
12,38 V/m

Multi contributions,
SFR majoritaire

| | | |
|-----------------------|----------------------------------|---------------|
| Coordonnées (m) | X=2049517.4 Y=7276535.7 Z=155.64 | |
| Hauteur | 17,27 m | |
| Contributions (V / m) | | |
| Par antenne | Par bande | Par opérateur |
| SFR | | 11.58 |
| Bouygues Telecom | | 4.26 |
| Orange | | 1.02 |
| Free Mobile | | 0.00 |



Gare Tribunal : 3 Place de Haguenau

| adresse | Propriétaire / Bailleur | quartier | opérateur | évolution | type support | présence site particulier à moins de 100 m | Résultats simulation |
|---------------------|-------------------------|----------------|-----------|-------------------------------------------------------------|--------------|----------------------------------------------------------------------------------------------------------------------------------------------------------------------------------------------------------------------|----------------------------------------------------------------------------|
| 3 Place de Haguenau | privé | Gare Tribunal | SFR | Ajout 5G site neuf 6 antennes SFR (site déjà équipé par BT) | toiture | Micro -Crèche Hapili Adèle 23 rue Adèle Riton (36m) Micro Crèche les petits précieux 20 rue de Wissembourg (130 m) lycée école commerce et siège social des crèches les Chérubins 19 rue de Wissembourg (65 m) | valeurs supérieures à 6V/m partie du bâtiment dans l'axe de l'azimut 300 ° |
| AVIS CTOI | | NÉGATIF | | | | | |



Strasbourg Montagne Verte: rue de Dahlenheim

| adresse | Propriétaire / Bailleur | quartier | opérateur | évolution | type support | présence site particulier à moins de 100 m | Résultats simulation |
|-------------------------|-------------------------|----------------|------------------|------------------------------------------------|---------------------------|------------------------------------------------------------------------|--------------------------------|
| 21-25 rue de Dahlenheim | HM | Montagne Verte | Bouygues télécom | 2G-3G-4G-5G site neuf, 6 antennes 3 azimuts | toiture fausses cheminées | non (160 m LAPE Montagne Verte et 270 m maison enfance Montagne Verte) | valeurs max inférieures à 6V/m |

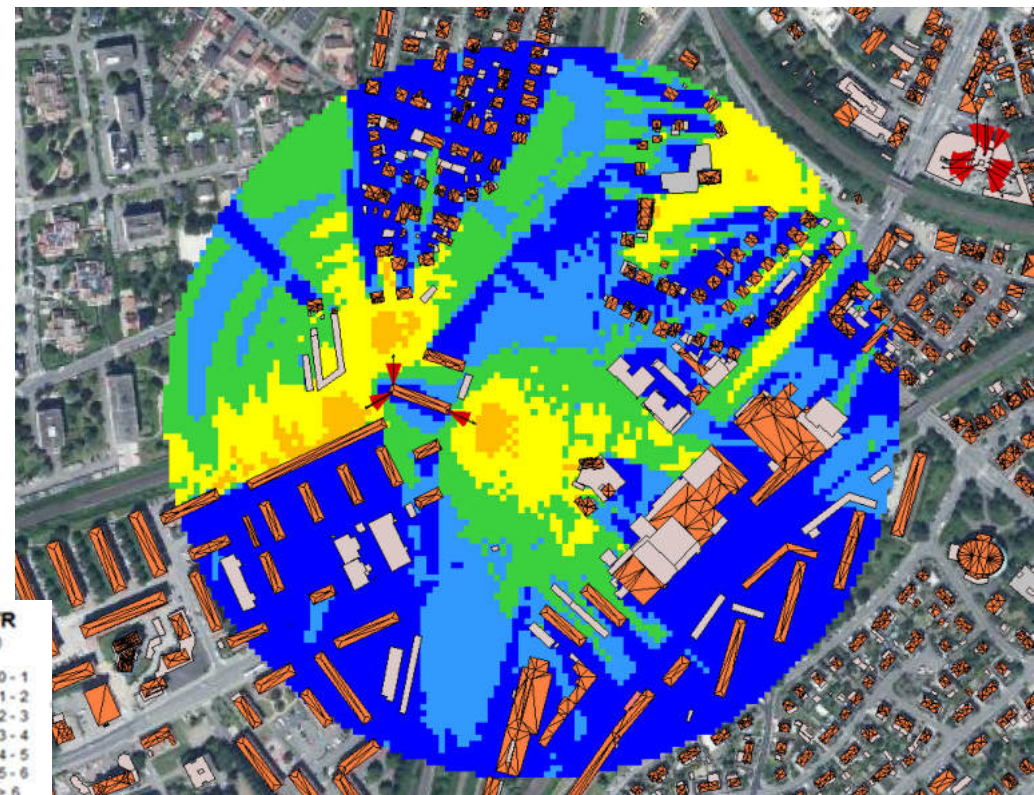


Strasbourg Montagne Verte: rue de Dahlenheim

Simulation intérieure en façades



Simulation extérieure à 1,5 m du sol



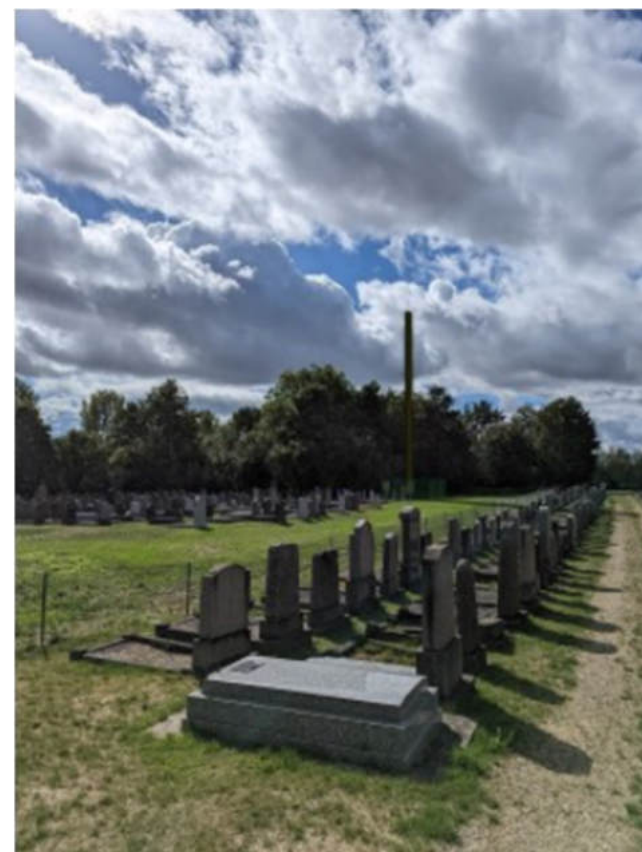
Strasbourg Montagne Verte: rue de Dahlenheim

| adresse | Propriétaire / Bailleur | quartier | opérateur | évolution | type support | présence site particulier à moins de 100 m | Résultats simulation |
|-------------------------|-------------------------|------------------|------------------|---------------------------------------------|---------------------------|------------------------------------------------------------------------|--------------------------------|
| 21-25 rue de Dahlenheim | HM | Montagne Verte | Bouygues télécom | 2G-3G-4G-5G site neuf, 6 antennes 3 azimuts | toiture fausses cheminées | non (160 m LAPE Montagne Verte et 270 m maison enfance Montagne Verte) | valeurs max inférieures à 6V/m |
| AVIS CTOI | | FAVORABLE | | | | | |



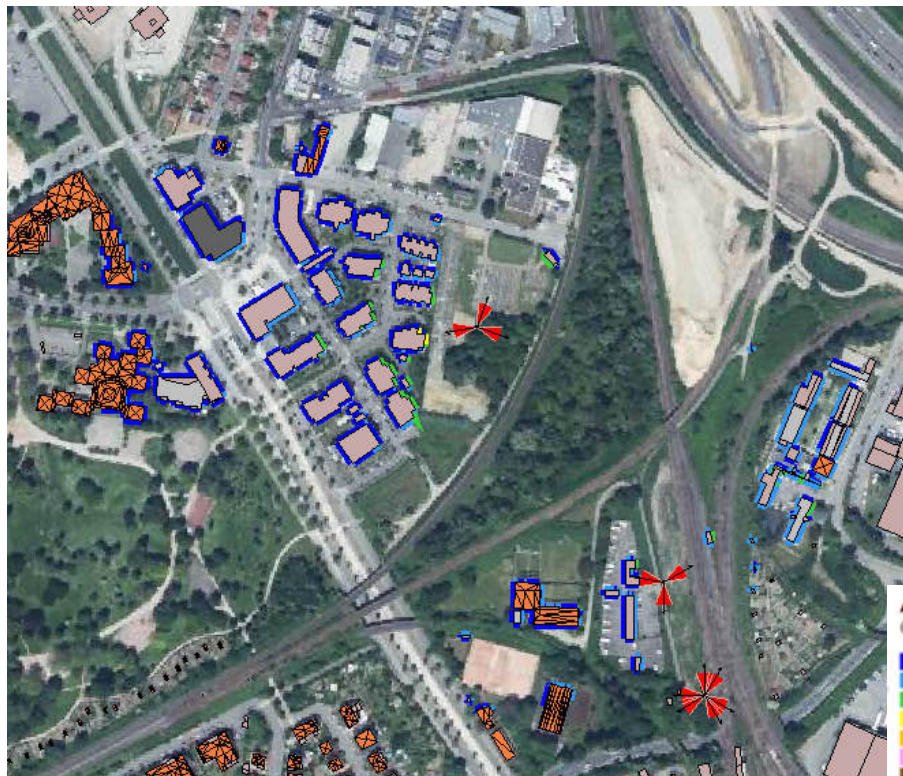
Strasbourg Cronenbourg : rue Jean-Pierre Clause

| adresse | Propriétaire / Bailleur | quartier | opérateur | évolution | type support | présence site particulier à moins de 100 m | Résultats simulation |
|------------------------|-------------------------|-------------|-------------|------------------------------------------|------------------|--------------------------------------------|--------------------------------|
| rue Jean-Pierre Clause | privé | Cronenbourg | Free Mobile | Ajout 5G site neuf, 6 antennes 3 azimuts | pylône tubulaire | non | valeurs max inférieures à 6V/m |

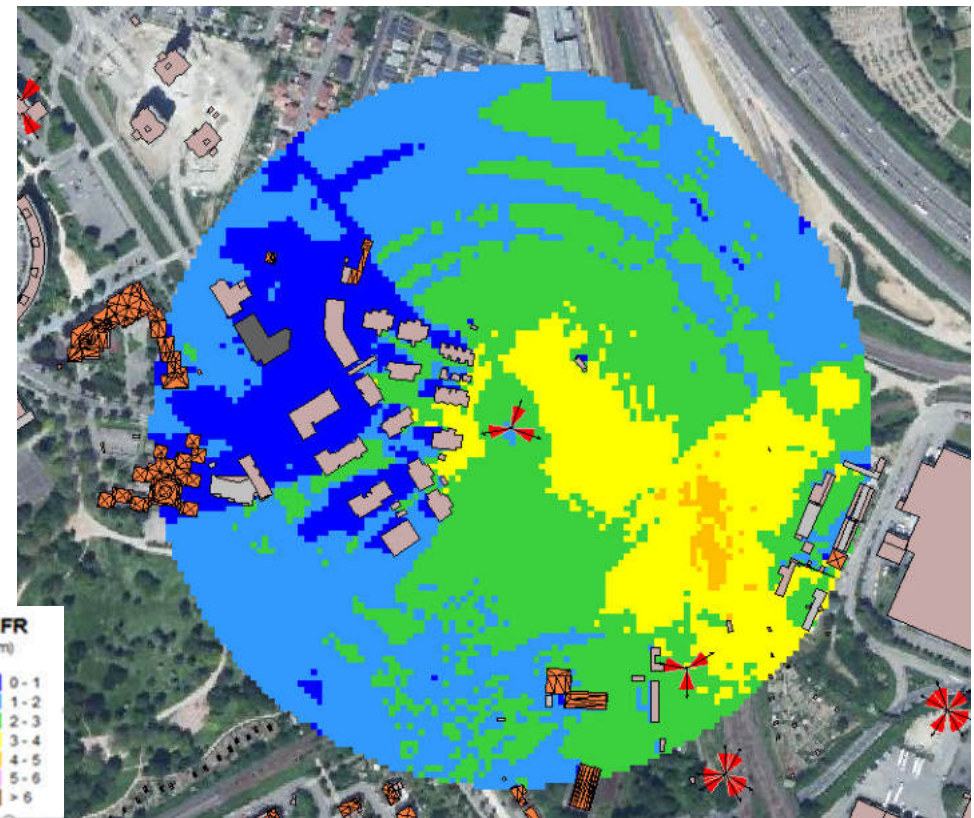


Strasbourg Cronembourg : rue Jean-Pierre Clause

Simulation intérieure en façades



Simulation extérieure à 1,5 m du sol



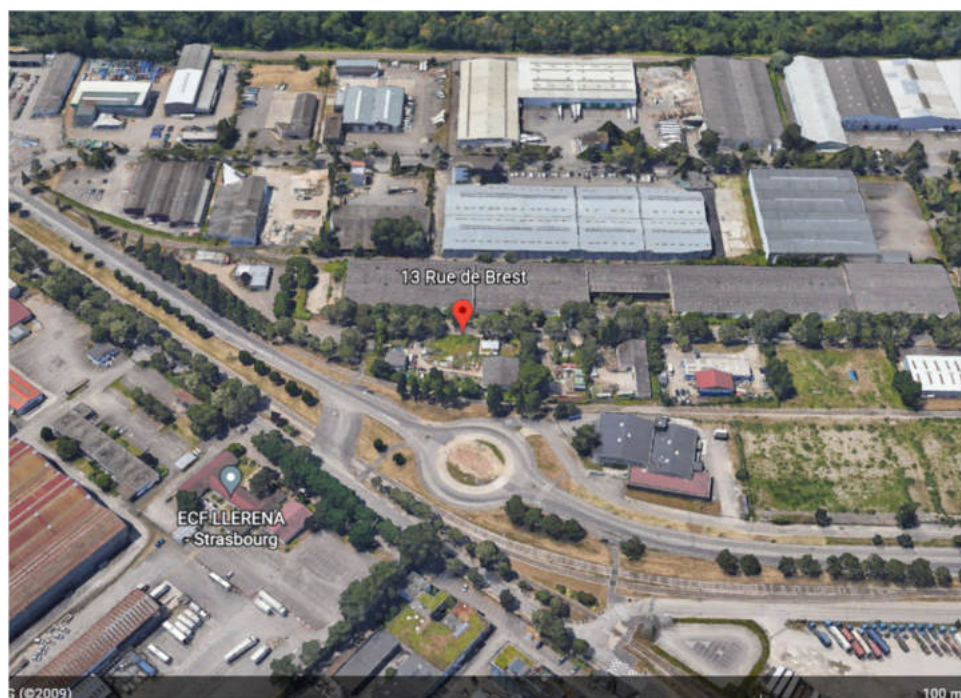
Strasbourg Cronenbourg : rue Jean-Pierre Clause

| adresse | Propriétaire / Bailleur | quartier | opérateur | évolution | type support | présence site particulier à moins de 100 m | Résultats simulation |
|------------------------|-------------------------|------------------|-------------|------------------------------------------|------------------|--------------------------------------------|--------------------------------|
| rue jean-Pierre Clause | privé | Cronenbourg | Free Mobile | Ajout 5G site neuf, 6 antennes 3 azimuts | pylône tubulaire | non | valeurs max inférieures à 6V/m |
| AVIS CTOI | | FAVORABLE | | | | | |



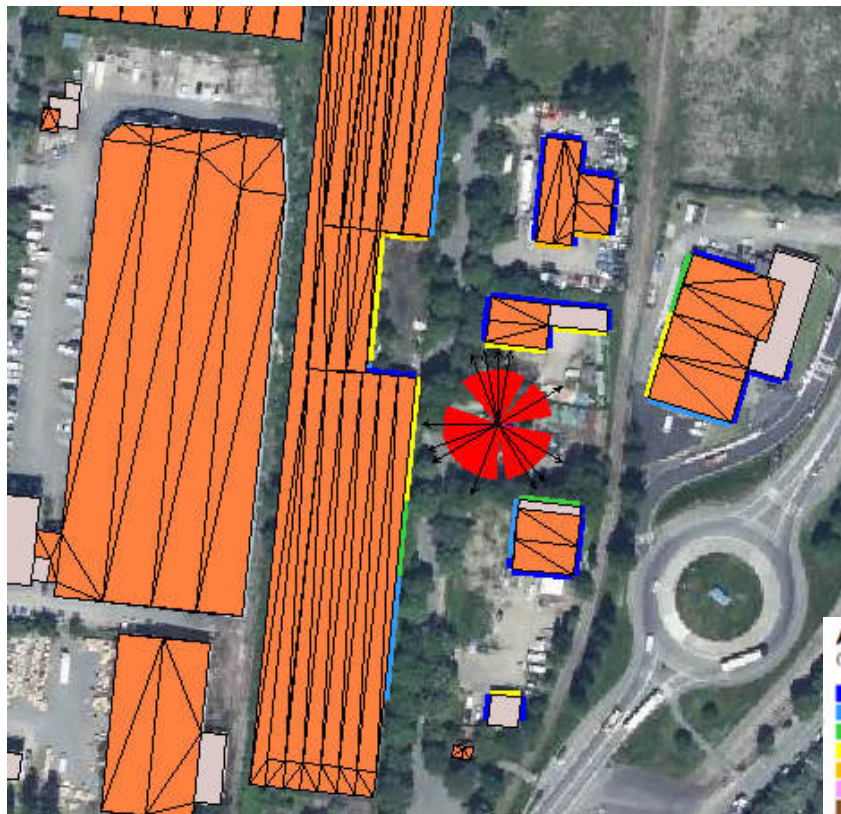
Strasbourg Neuhof : 13 rue de Brest

| adresse | Propriétaire / Bailleur | quartier | opérateur | évolution | type support | présence site particulier à moins de 100 m | Résultats simulation |
|-----------------|---------------------------|----------|-------------|----------------------------------------------------------------------|--------------|--------------------------------------------|-----------------------------------------------------------------------------------------------------|
| 13 rue de Brest | SFR (propriété du pylône) | Neuhof | Free Mobile | site existant, 6 antennes 3 azimuts (pylône occupé par 3 opérateurs) | pylône (SFR) | non | valeurs max inférieures à 6V/m en façades bâtiment quelques valeurs supérieures à 6V/m en extérieur |

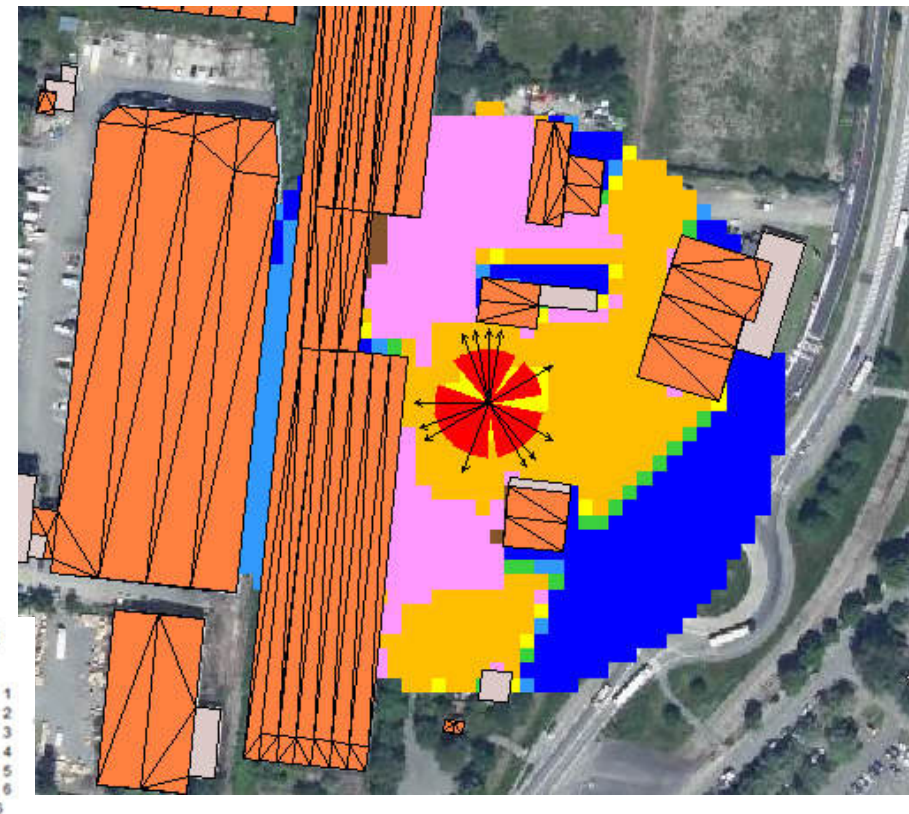


Strasbourg Neuhof : 13 rue de Brest

Simulation intérieure en façades



Simulation extérieure à 1,5 m du sol



Strasbourg Neuhof : 13 rue de Brest

| adresse | Propriétaire / Bailleur | quartier | opérateur | évolution | type support | présence site particulier à moins de 100 m | Résultats simulation |
|------------------|---------------------------|------------------|-------------|----------------------------------------------------------------------|--------------|--------------------------------------------|--------------------------------------------------------------------------------------------------------|
| 13 rue de Brest | SFR (propriété du pylône) | Neuhof | Free Mobile | site existant, 6 antennes 3 azimuts (pylône occupé par 3 opérateurs) | pylône (SFR) | non | valeurs max inférieures à 6V/m en façades bâtiment quelques valeurs supérieures à 6V/m en extérieur |
| AVIS CTOI | | FAVORABLE | | | | | |



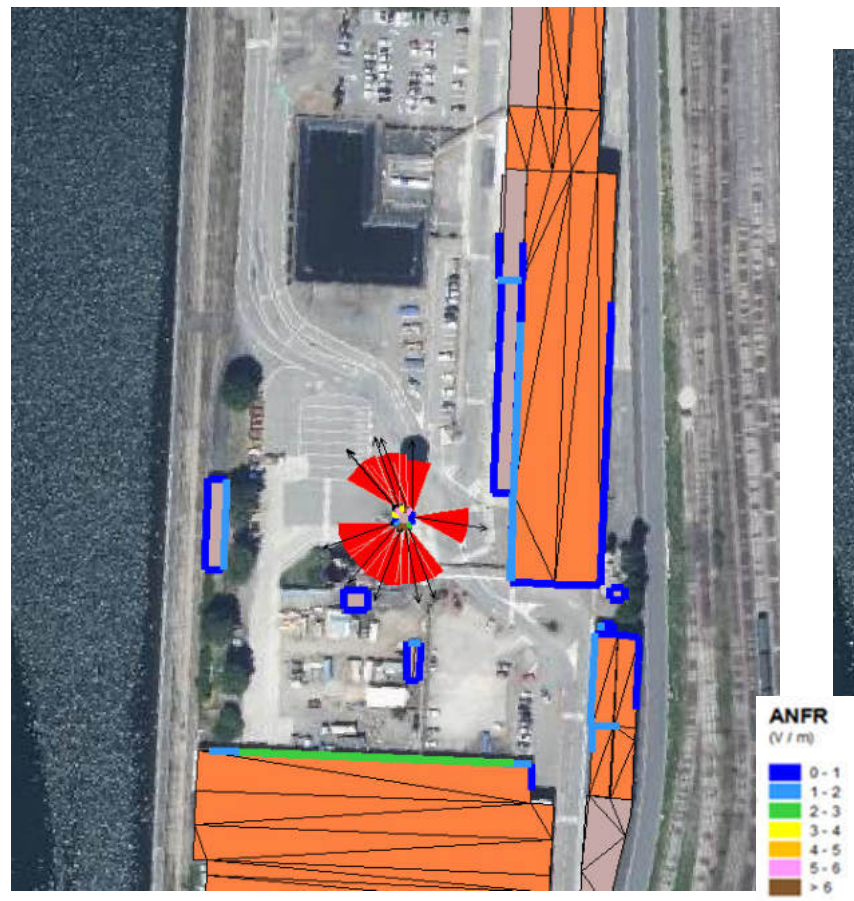
Strasbourg Port du Rhin : rue du Bassin de l'industrie

| adresse | Propriétaire / Bailleur | quartier | opérateur | évolution | type support | présence site particulier à moins de 100 m | Résultats simulation |
|------------------------------|-------------------------|--------------|-------------|------------------------------------|-------------------------------------------------------|--------------------------------------------|--------------------------------|
| rue du bassin de l'Industrie | privé | Port du Rhin | Free Mobile | site neuf, 4 antennes 2 azimuts | château d'eau (occupation préalable par SFR et BT) | non | valeurs max inférieures à 6V/m |

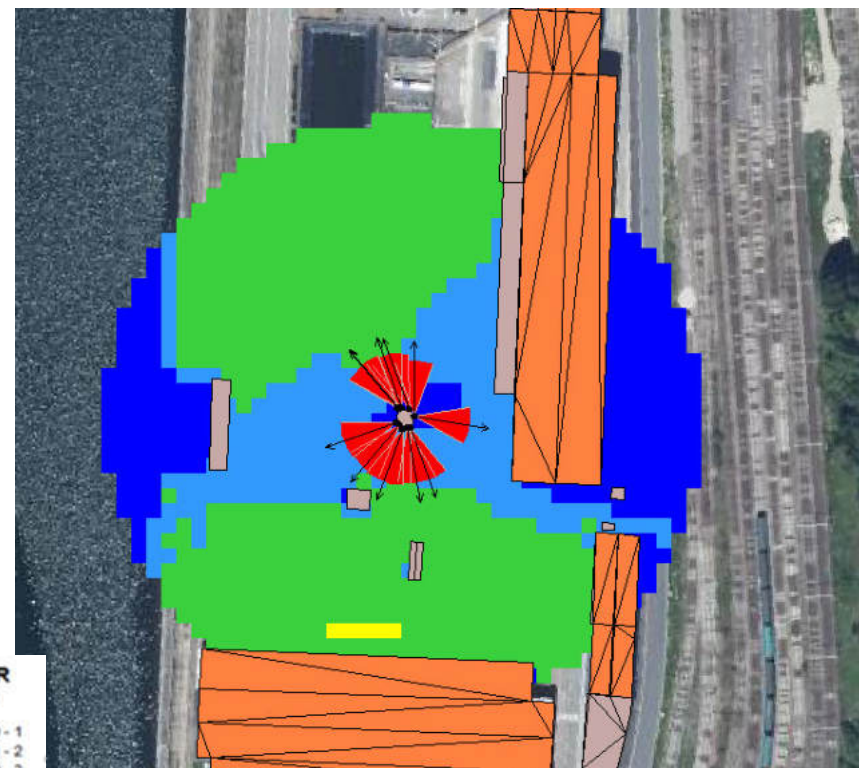


Strasbourg Port du Rhin : rue du Bassin de l'industrie

Simulation intérieure en façades



Simulation extérieure à 1,5 m du sol



Strasbourg Port du Rhin : rue du Bassin de l'industrie

| adresse | Propriétaire / Bailleur | quartier | opérateur | évolution | type support | présence site particulier à moins de 100 m | Résultats simulation |
|------------------------------|-------------------------|------------------|-------------|------------------------------------|-------------------------------------------------------|--------------------------------------------|--------------------------------|
| rue du bassin de l'Industrie | privé | Port du Rhin | Free Mobile | site neuf, 4 antennes 2 azimuts | château d'eau (occupation préalable par SFR et BT) | non | valeurs max inférieures à 6V/m |
| AVIS CTOI | | FAVORABLE | | | | | |



3 . Tour de table

- point processus DIM - DP



Merci !

