



Charte relative à l'implantation des antennes relais sur
le territoire de l'Eurométropole

**2^{ème} Comité technique opérationnel
Intercommunal (CTOI)**

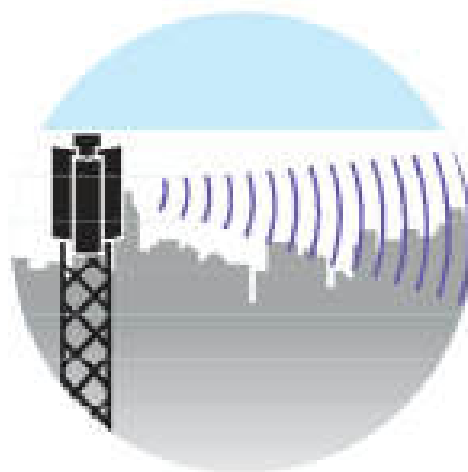
1^{er} mars 2023

Sommaire

1. Ouverture de séance
2. Processus traitement des DIM – point de situation
3. Présentation des dossiers opérateurs par commune
3. Tour de table



2. Présentation des dossiers opérateurs par commune



19 dossiers présentés :

DIM Strasbourg

Orangerie - conseil des XV

- 4 avenue de l'Europe **Free Mobile**

Neudorf Musau

- 10 rue Sainte Anne **Orange**
- 124 A avenue de Colmar **Orange**

Robertsau Wacken

- 52C rue Mélanie **SFR**
- 34 rue du Wacken **Orange**
- Chemin du Gollenfeld **Bouygues**

Cronembourg

- 14 rue du Loess **Orange**
- 60 route d'Oberhausbergen **Free Mobile**

Centre

- 34 rue du 22 Novembre **Bouygues**
- 16 Avenue de la Paix **Orange**
- 17 rue de la Nuée Bleue **Free Mobile**

Gare tribunal

- 3 place de Haguenau **SFR**

Neuhof

15-15a rue Emile Belin **Bouygues**

Hautepierre

29 rue du Chemin de Fer **Bouygues**

Esplanade Krutenau

2 avenue Charles de Gaulle **Orange**

Bischheim

- 26 rue du Fossé Neuf **Free Mobile**
- 4-6 rue Dunant **Orange**
- 8 rue Poincaré **Bouygues**

Oberhausbergen

- 4 rue des Alpes **Free Mobile**



Préambule

- Les données cartographiques utilisées sont mises à jour annuellement et les données concernant les antennes sont mises à jour à chaque projet – version du 25 novembre 2021
- Les cartes présentées sont le résultat de simulations réalisées par calcul au moyen d'un logiciel (MithraREM)
- **Ne représentent qu'une estimation du niveau d'exposition aux ondes électromagnétiques émises par les antennes relais**
- Ne sont pas opposables juridiquement « Pour être reconnues par un tribunal, seules les mesures réalisées par des organismes accrédités COFRAC sont opposables en justice. »
- <https://www.anfr.fr/faq/faq/exposition-du-public/>
- Seules des mesures réalisées par un organisme accrédité sur site permettent de préciser le niveau réel d'exposition et sont opposables.

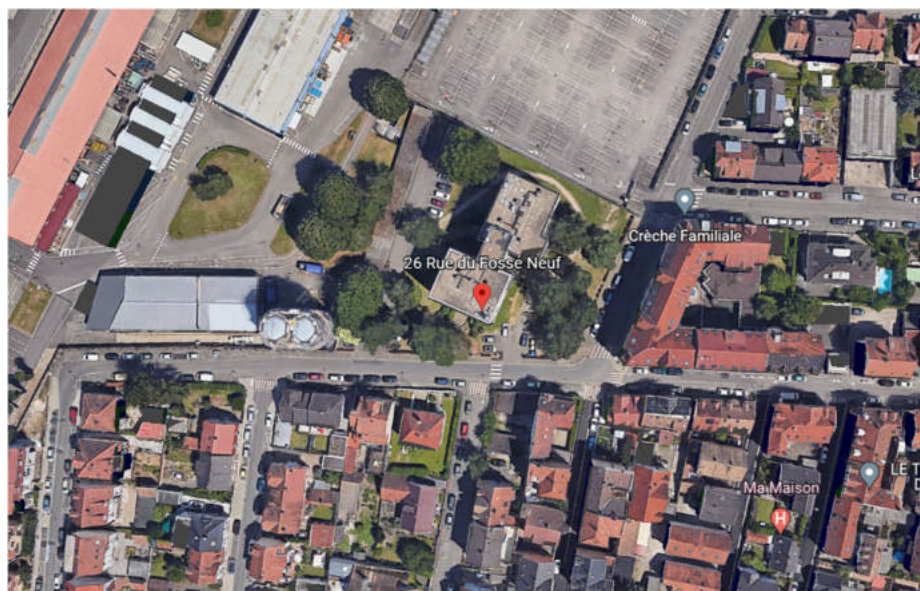
Tous les dossiers présentés ce jour ont fait l'objet d'une simulation de la part de l'Eurométropole, pour l'ensemble des bandes de fréquences, y compris la bande 3500 Mhz de la 5G.

Ces simulations sont réalisées en utilisant les facteurs d'atténuation définis dans les lignes directrices de l'ANFR. L'exposition est simulée en extérieur à hauteur d'homme (1,50m) ainsi qu'en façades intérieures des bâtiments avoisinants, en tenant compte de l'émission de l'ensemble des antennes présentes dans la zone de simulation (300 m autour des projets), à faisceaux fixes et orientables, de tous azimuts et de tous opérateurs.

La représentation de la carte façades en vue aérienne indique la couleur du niveau maximal estimé sur l'ensemble de la façade.

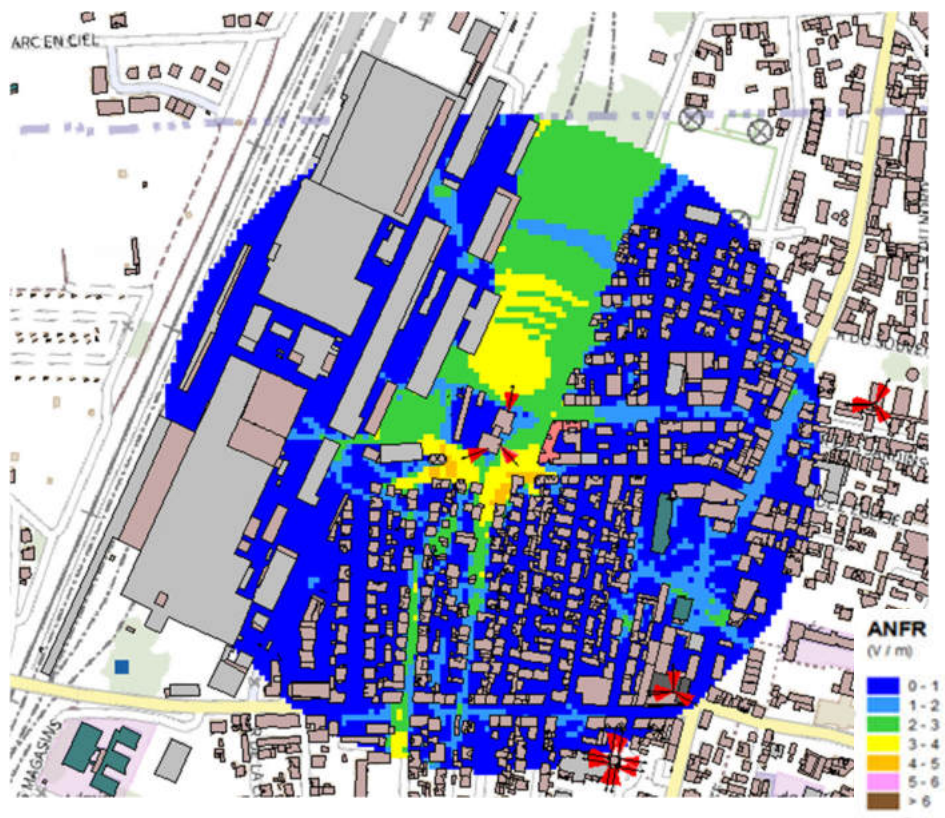
Bischheim : 26 rue du Fossé Neuf

adresse	Propriétaire / Bailleur	quartier	opérateur	évolution	type support	présence site particulier à moins de 100 m	Résultats simulation
26 rue du Fossé Neuf	Bailleur ICF Nord Est		Free Mobile	site neuf - ajout 3 antennes fixes et 3 antennes 5G (6 antennes sur 3 azimuts)	toiture -fausses cheminées	crèche Familiale Bischheim accueil le Niewes	Zone significative avec valeurs max supérieures à 6V/m

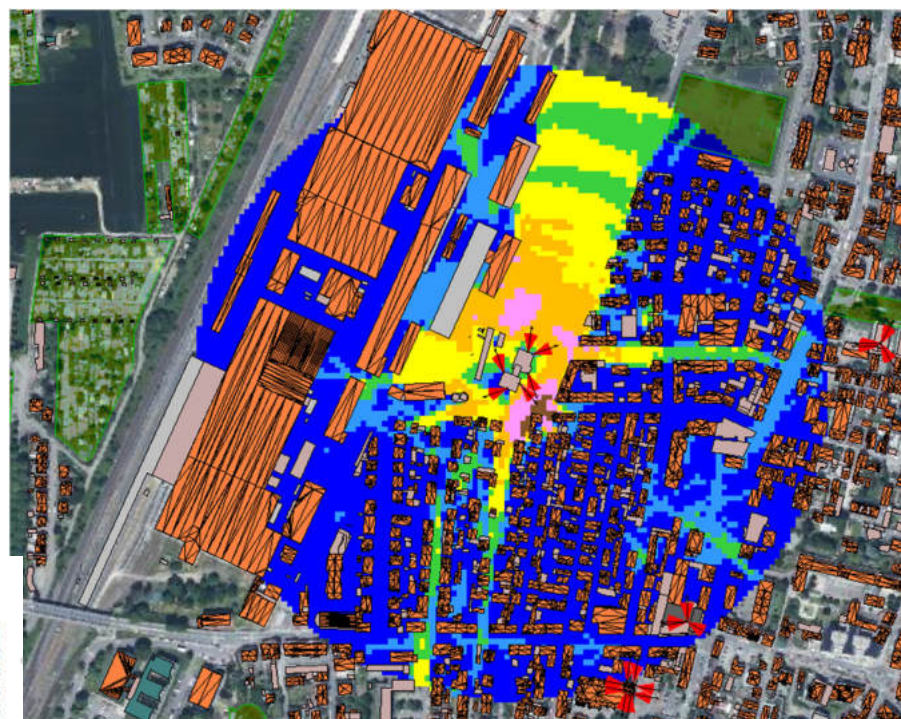


Bischheim : 26 rue du Fossé Neuf

Simulation extérieure à 1,5 m du sol sans Free



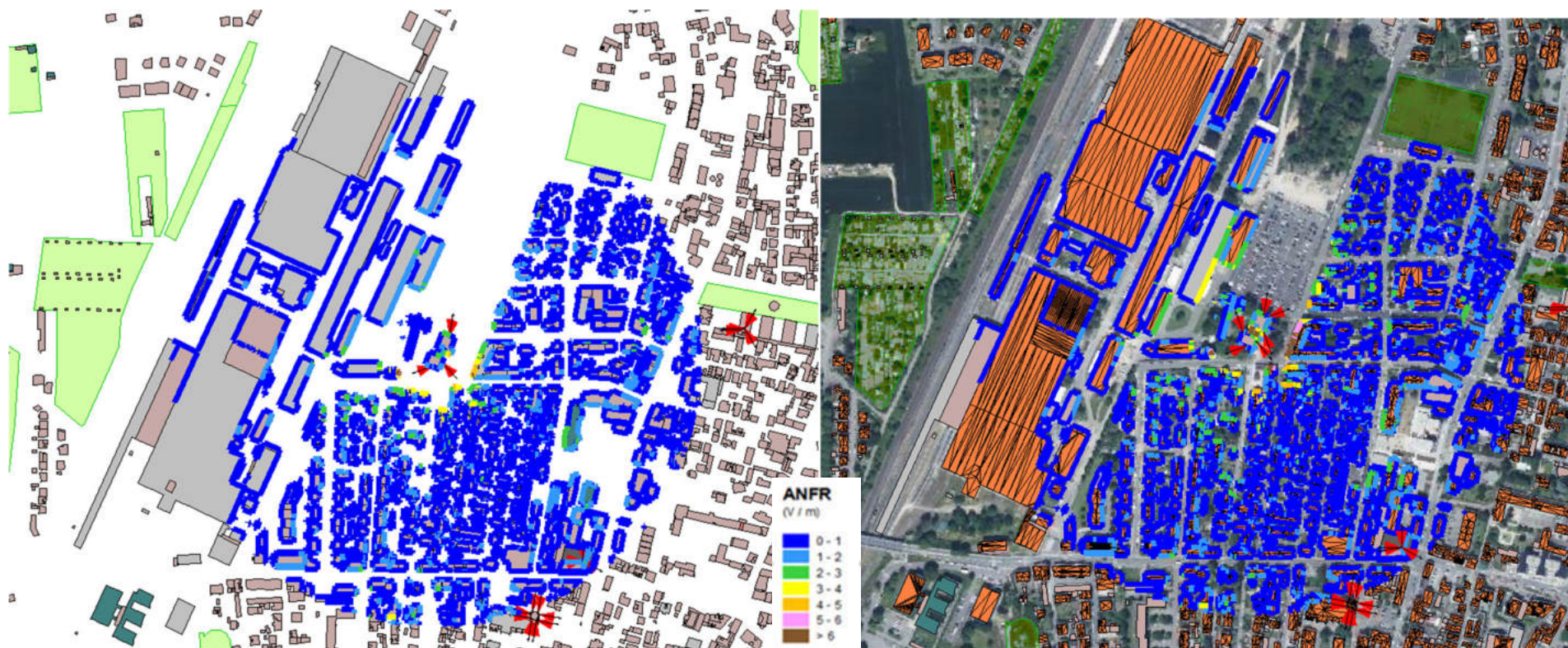
Simulation extérieure à 1,5 m du sol
avec Free (février 2023)



Bischheim : 26 rue du Fossé Neuf

Simulation intérieure en façades sans Free

Simulation extérieure à 1,5 m du sol
Avec free (février 2023)



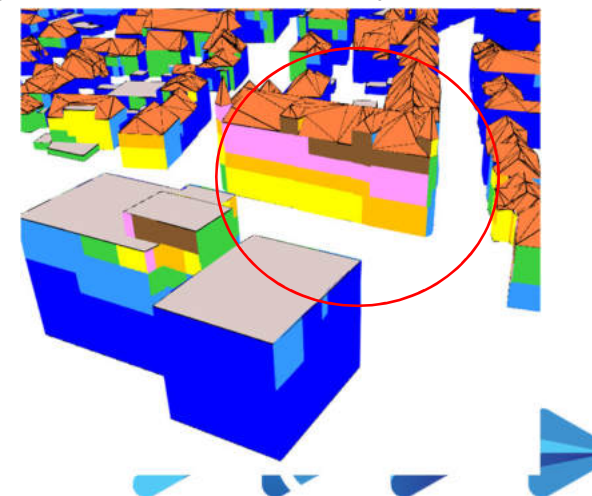
Bischheim : 26 rue du Fossé Neuf

adresse	Propriétaire / Bailleur	quartier	opérateur	évolution	type support	présence site particulier à moins de 100 m	Résultats simulation
26 rue du Fossé Neuf	Bailleur ICF Nord Est		Free Mobile	site neuf - ajout 3 antennes fixes et 3 antennes 5G (6 antennes sur 3 azimuts)	toiture -fausses cheminées	crèche Familiale Bischheim accueil le Niewes	Zone significative avec valeurs max supérieures à 6V/m
AVIS CTOI		REPORT					

Simulations précédentes sans Free (CTOI de décembre)

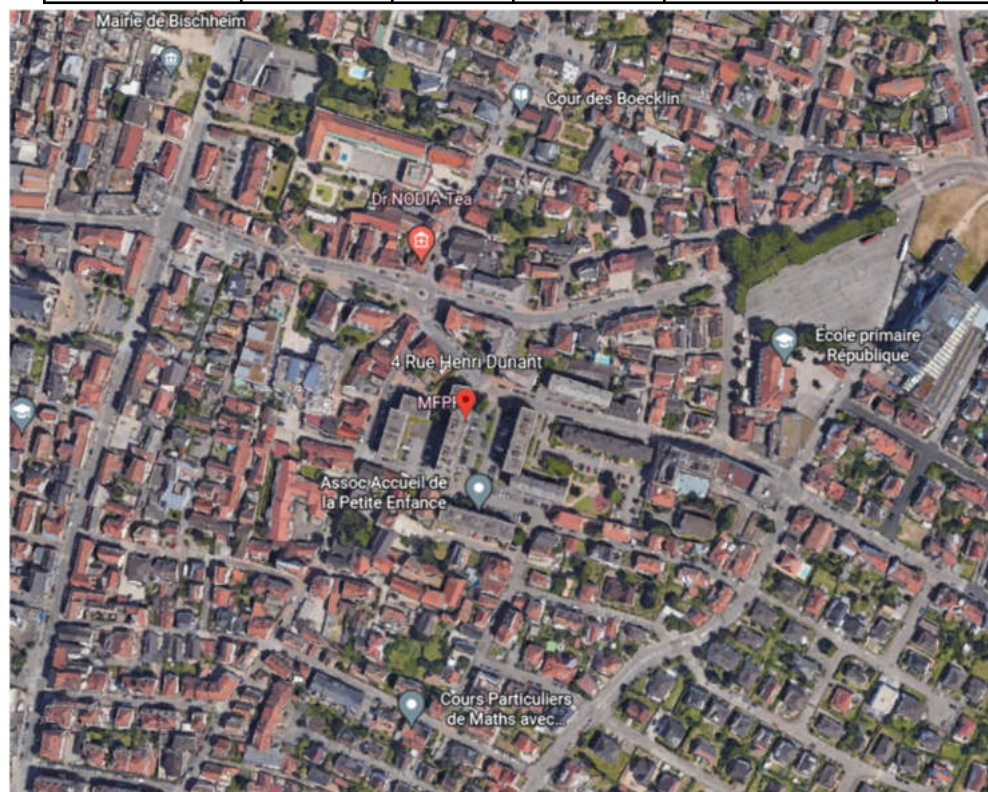


Simulations avec Free Vmax = 9,46 V/m à 15,52 m hauteur (7,18 V/m du à Free)



Bischheim : Rue Henry Dunant

adresse	Propriétaire / Bailleur	quartier	opérateur	évolution	type support	présence site particulier à moins de 100 m	Résultats simulation
4-6 rue Henry Dunant	Opus 67		Orange	site existant, 6 antennes 3 azimuts	Toiture (fausses cheminées)	Oui LES P TITS SCHTROUMPFS 8 RUE DU CYGNE (60 m) Mini-crèche collective Les Tambourins 15a Rue du Général Leclerc (80 m)	valeurs supérieures à 6V/m partie du bâtiment dans l'axe de l'azimut 270°

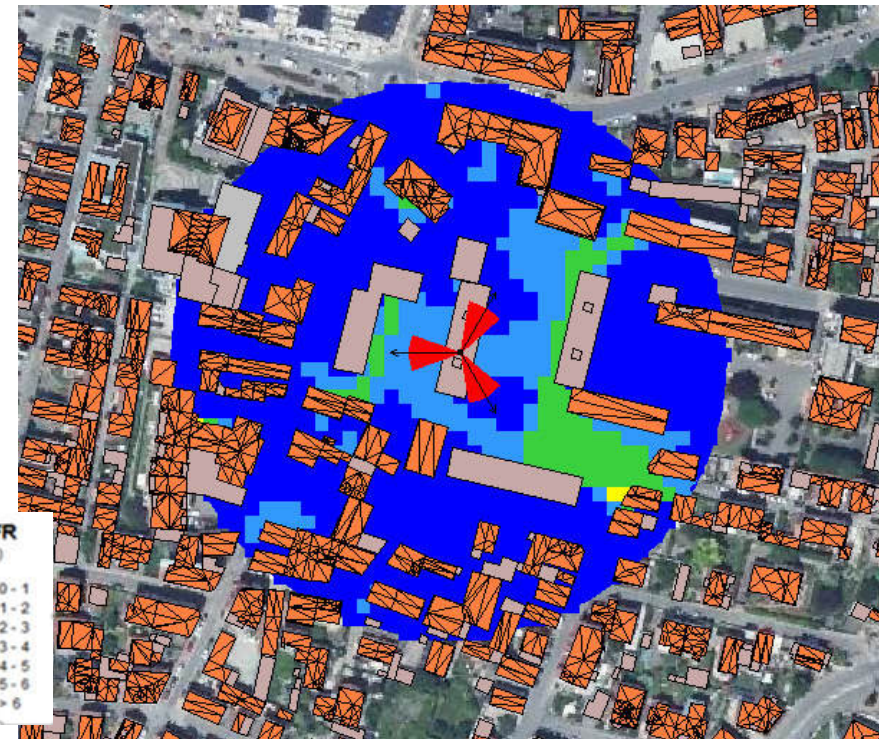


Bischheim : Rue Henry Dunant

Simulation intérieure en façades

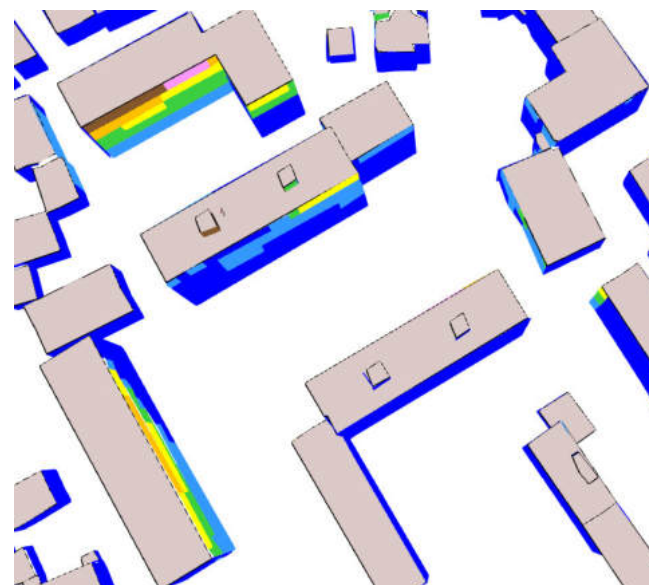
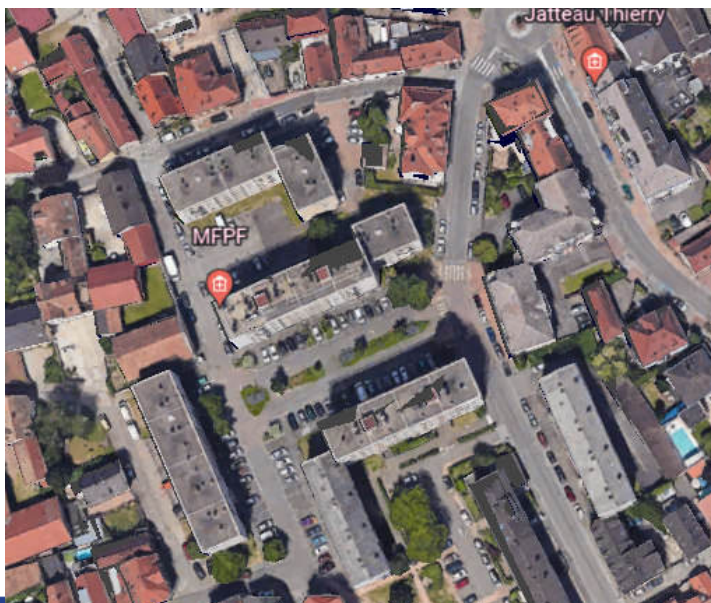


Simulation extérieure à 1,5 m du sol



Bischheim : Rue Henry Dunant

adresse	Propriétaire / Bailleur	quartier	opérateur	évolution	type support	présence site particulier à moins de 100 m	Résultats simulation
4-6 rue Henry Dunant	Opus 67		Orange	site existant, 6 antennes 3 azimuts	toiture	LES P TITS SCHTROUMPFS 8 RUE DU CYGNE (60 m) Mini-crèche collective Les Tambourins 15a Rue du Général Leclerc (80 m)	valeurs supérieures à 6V/m partie du bâtiment dans l'axe de l'azimut 270°
AVIS CTOI		REPORT					



Bischheim : 8 rue Poincaré

adresse	Propriétaire / Bailleur	quartier	Opérateur - date dépôt	évolution	type support	présence site particulier à moins de 100 m	Résultats simulation
8 rue Poincaré	Privé	/	Bouygues Télécom 18/01/2023	site neuf 6 antennes 3 azimuts avec 5G	Toiture (fausses cheminées)	Non : 250 m Groupe scolaire les Prunelliers 82 Av. de Périgueux Bischheim 390 micro crèche la petite plume 13 rue Ronsard SCHILTIGHEIM	Zone significative avec valeurs max supérieures à 6V/m

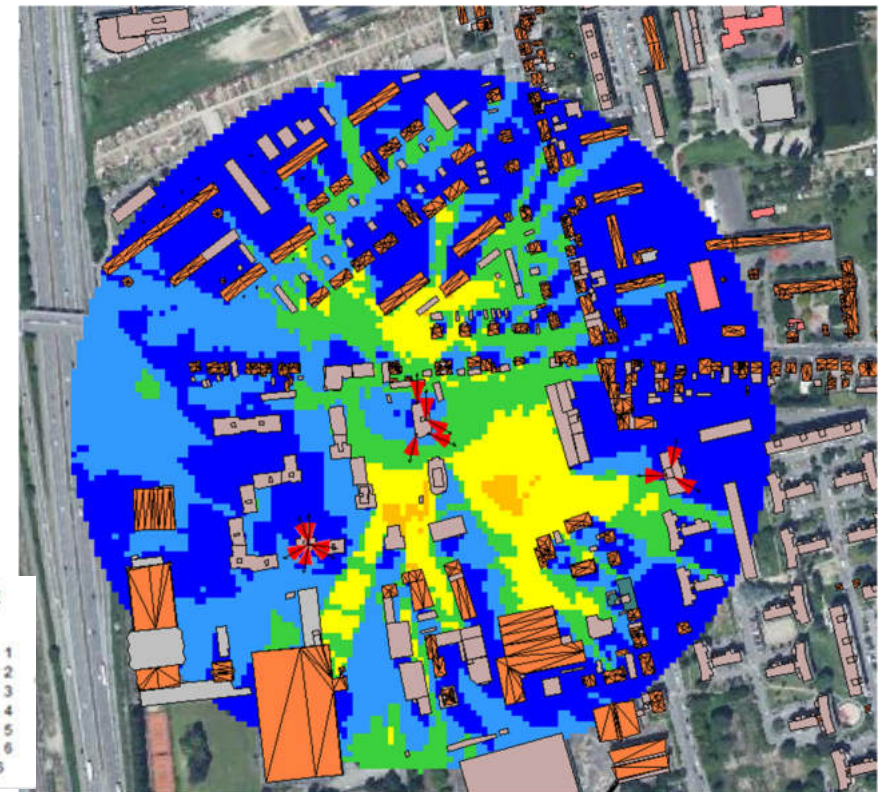


Bischheim : 8 rue Poincaré

Simulation intérieure en façades

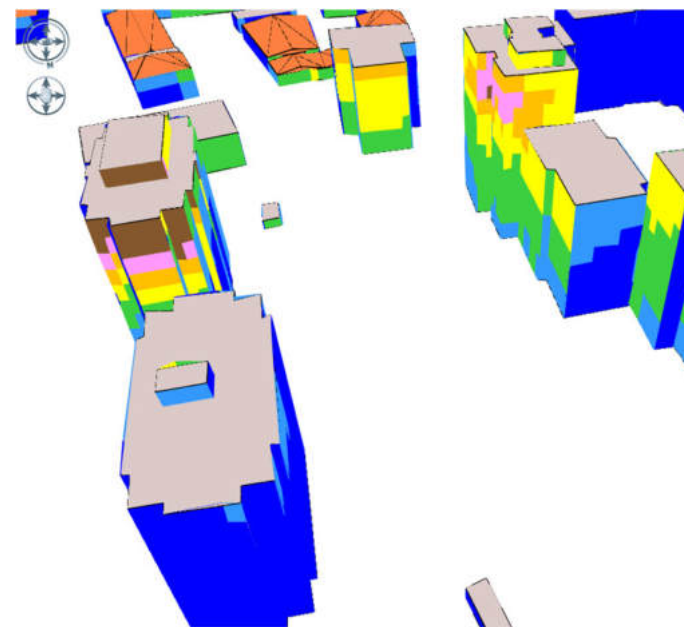
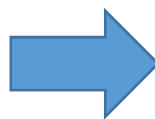
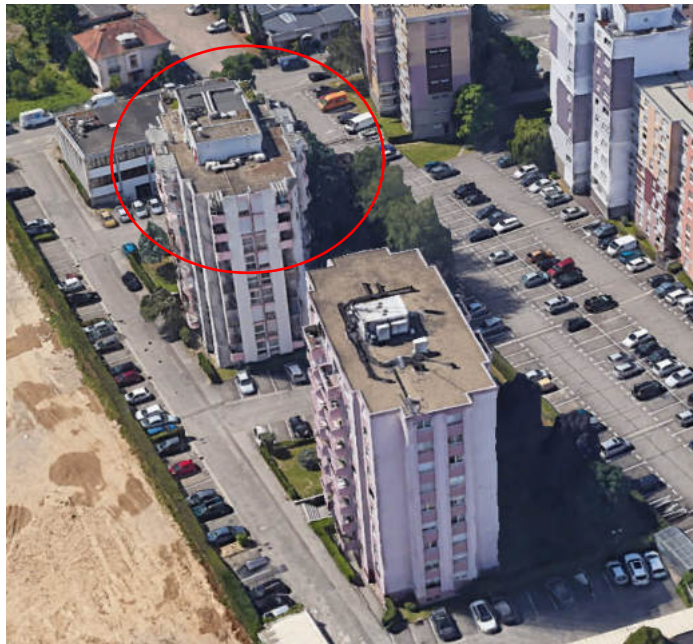


Simulation extérieure à 1,5 m du sol



Bischheim : 8 rue Poincaré

adresse	Propriétaire / Bailleur	quartier	opérateur	évolution	type support	présence site particulier à moins de 100 m	Résultats simulation
8 rue Poincaré	Privé	/	Bouygues Télécom 18/01/2023	site neuf 6 antennes 3 azimuts avec 5G	Toiture (fausses cheminées)	250 m Groupe scolaire les Prunelliers 82 Av. de Périgueux Bischheim 390 micro crèche la petite plume 13 rue Ronsard SCHILTIGHEIM	Zone significative avec valeurs max supérieures à 6V/m (immeuble au sud azimuts 115 ° et 195 °)
AVIS CTOI		REPORT					



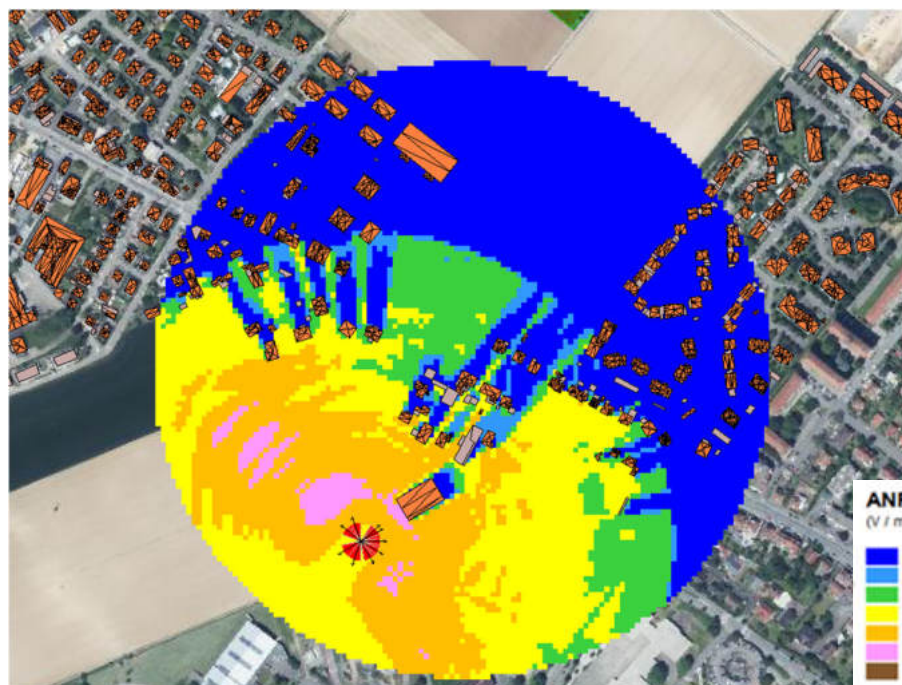
Oberhausbergen (Cronenbourg) : 4 rue des Alpes

Adresse du site	Opérateur	Propriétaire	Type de modification	Sites particuliers à moins de 100m	Résultat simulation
4 rue des Alpes	SFR	privé	site neuf pour Free , 6 antennes 3 azimuts sur pylône existant équipé des 4 opérateurs (tous en 5G sauf Orange)	non mais Terrain jeu aventure (100m) accueillant enfants	Valeurs max inférieures à 6V/m (multi contribution des 4 opérateurs) nouvelle simulation avec suppression NR700, peu de changement (contribution de la vNR700 était de 0,03 dBm)

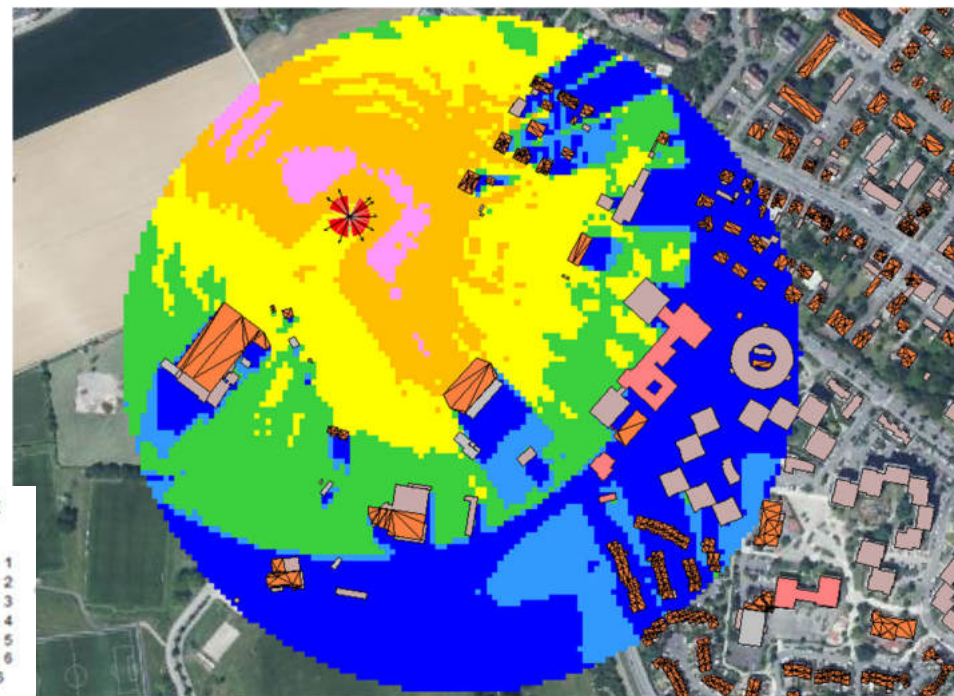


Oberhausbergen (Cronenbourg) : 4 rue des Alpes

Simulation extérieure à 1,5 m du sol



Vue sur Oberhausbergen



Vue sur Cronenbourg



Oberhausbergen (Cronenbourg) : 4 rue des Alpes

Simulation intérieure en façades



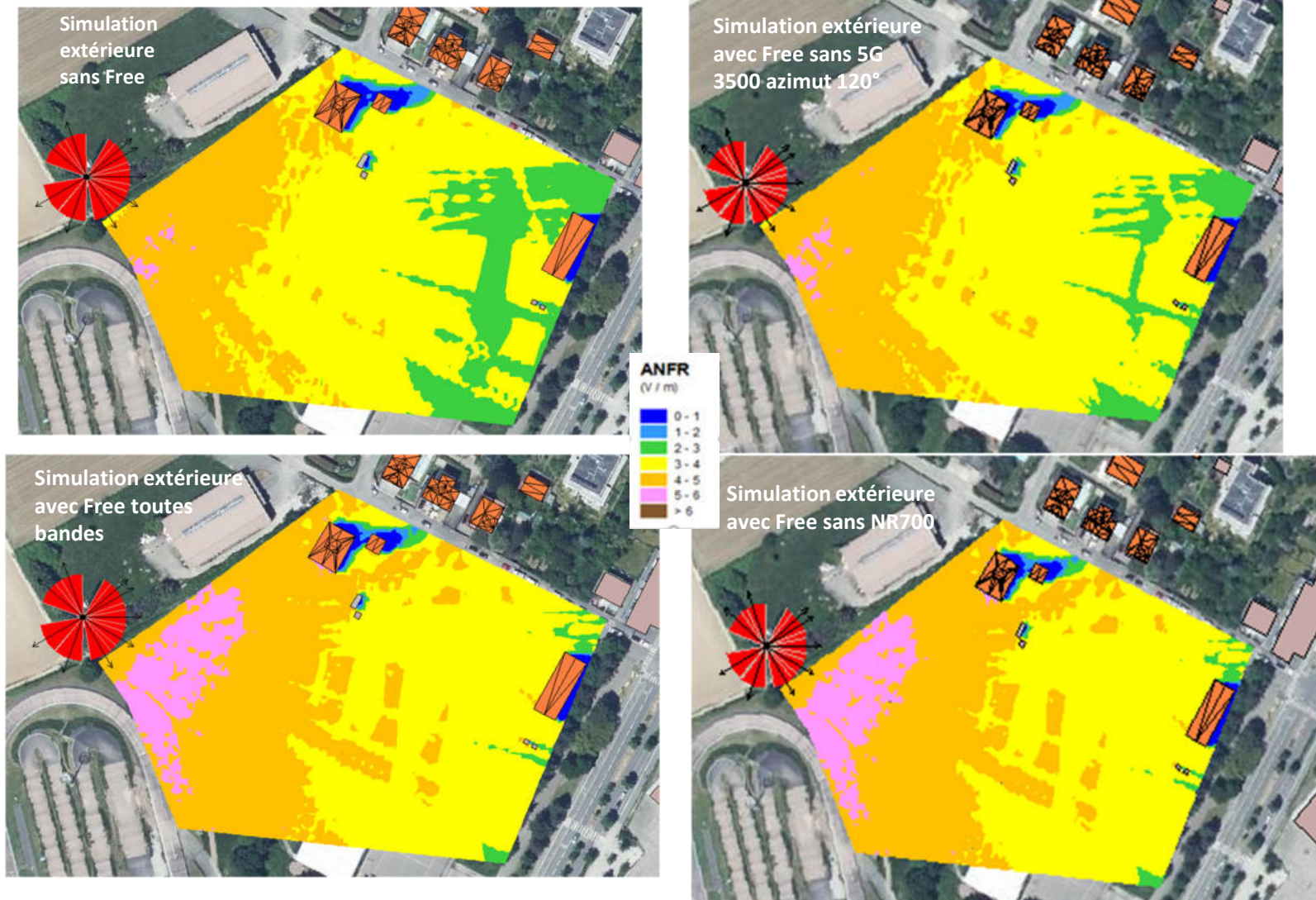
Vue sur Oberhausbergen



Vue sur Cronenbourg



Oberhausbergen (Cronenbourg) : 4 rue des Alpes



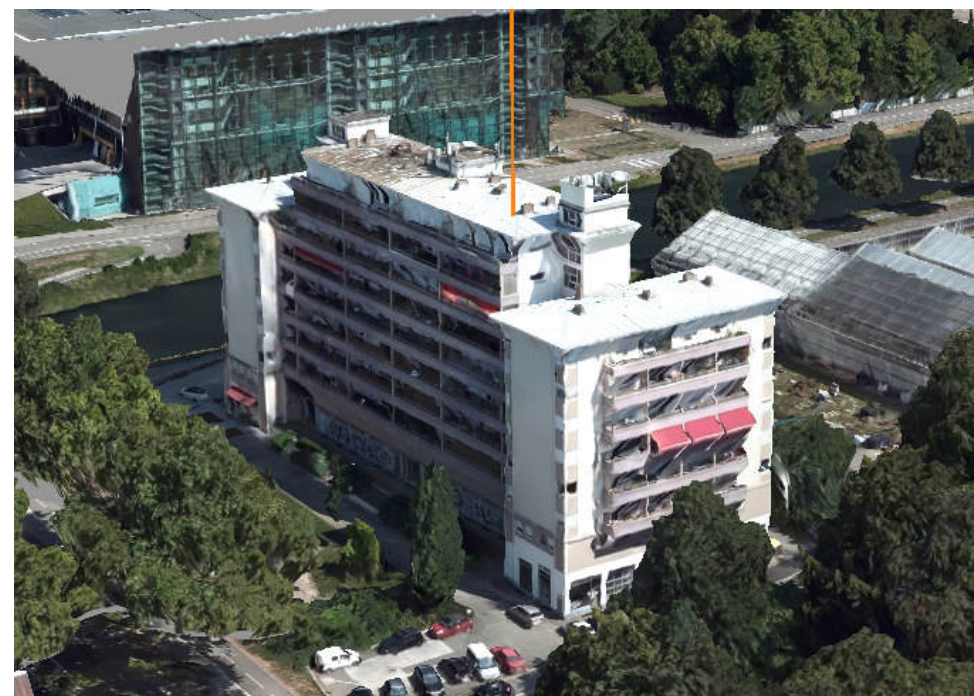
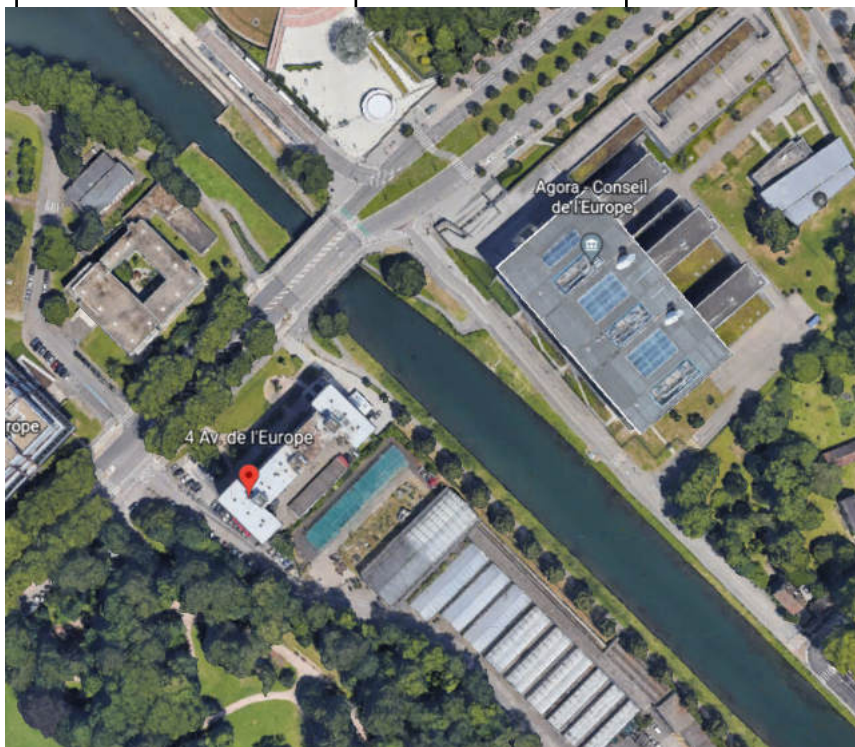
Oberhausbergen (Cronenbourg) : 4 rue des Alpes

Adresse du site	Opérateur	Propriétaire	Type de modification	Sites particuliers à moins de 100m
4 rue des Alpes	SFR	privé	site neuf pour Free , 6 antennes 3 azimuts sur pylône existant équipé des 4 opérateurs (tous en 5G sauf Orange)	non mais Terrain jeu aventure (100m) accueillant enfants
Remarques	07/12/2022 : AVIS NEGATIF Dossier à représenter après réception des résultats des mesures d'exposition dans les conditions actuelles Mesure ANFR réalisée le 23 janvier 2023 : Vmax = 1,97 V/m cour extérieure (comparatif simulation : sans Free = 3,70 V/m simulé sur même point)			
Avis CTOI	AVIS FAVORABLE avec mesures de contrôle			



Strasbourg – Orangerie-Conseil des XV: 4 avenue de l'Europe

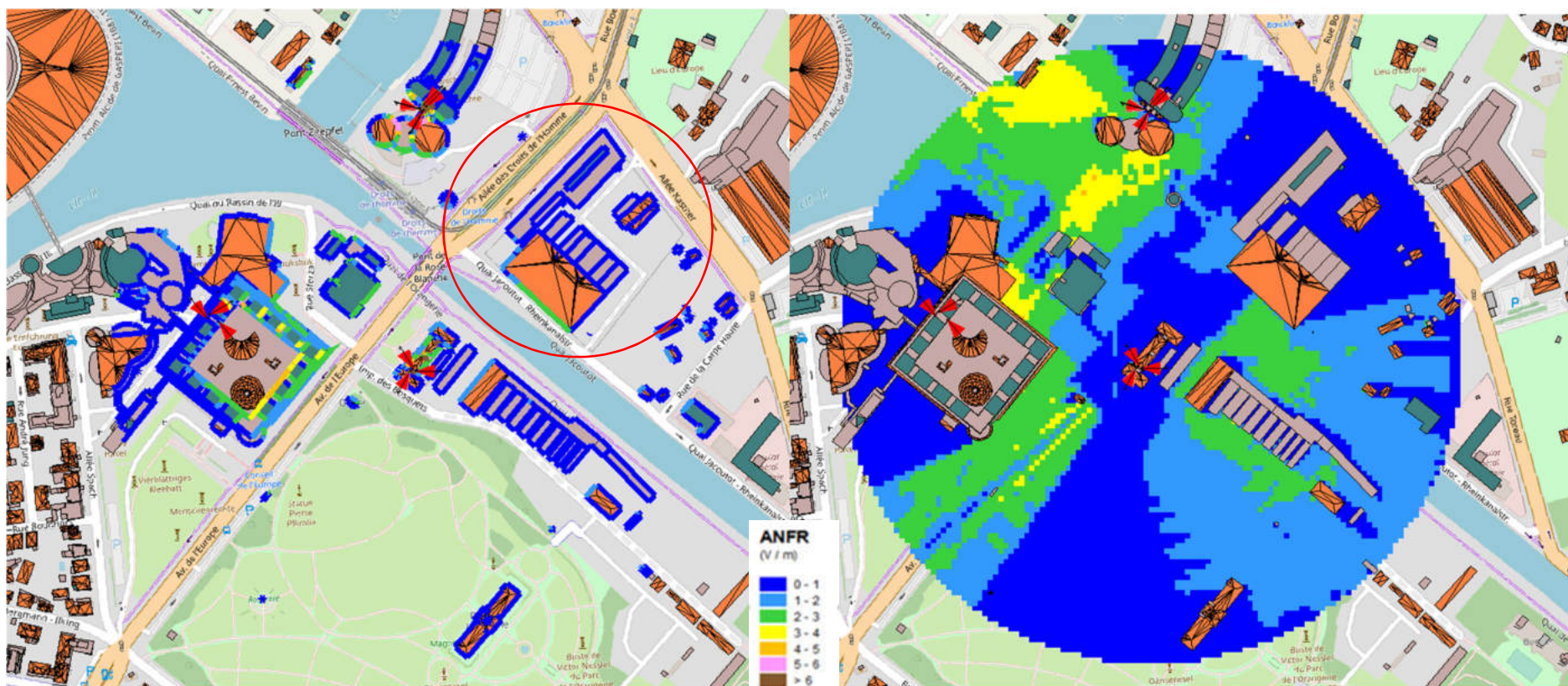
Adresse du site	Opérateur	Type de modification	Sites particuliers à moins de 100m	Résultat simulation
4 avenue de l'Europe	Free Mobile	site existant ajout 3 antennes 5G 3500 MHz (6 antennes sur 3 azimuts en toiture)	90 m MULTI ACCUEIL DU CONSEIL DE L'EUROPE (accès allée Kastner)	valeurs max inférieures à 6V/m



Strasbourg – Orangerie-Conseil des XV: 4 avenue de l'Europe

Simulation intérieure en façades

Simulation extérieure à 1,5 m du sol



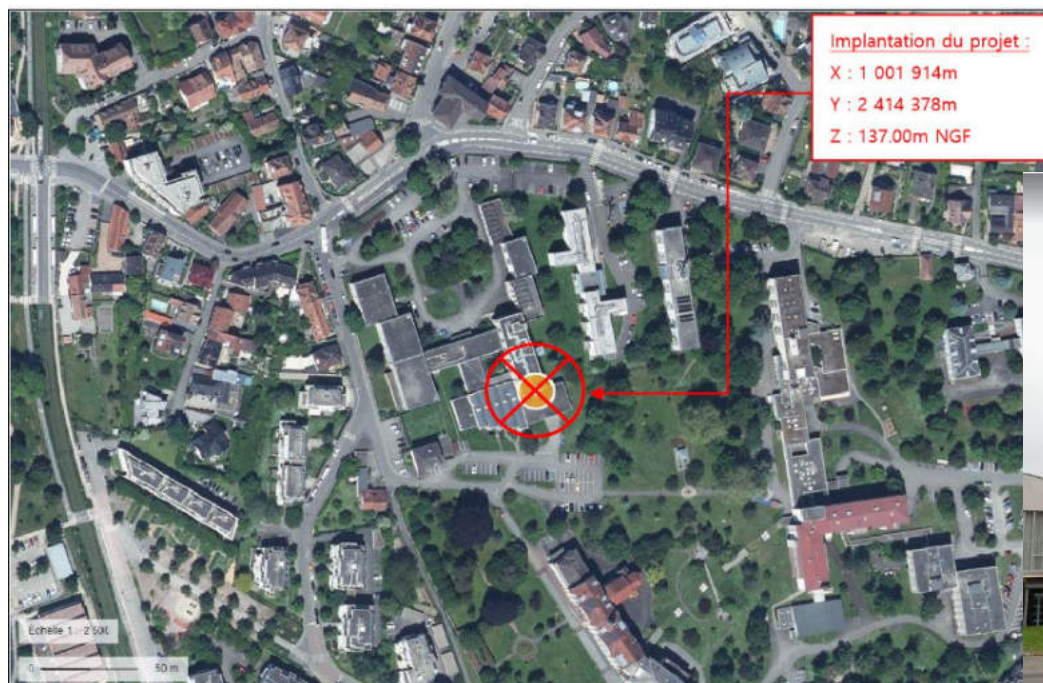
Strasbourg – Orangerie-Conseil des XV: 4 avenue de l'Europe

Adresse du site	Opérateur	Propriétaire	Type de modification	Sites particuliers à moins de 100m	Résultat simulation
4 avenue de l'Europe	Free Mobile	Copropriété	site existant ajout 3 antennes 5G 3500 MHz (6 antennes sur 3 azimuts en toiture)	90 m MULTI ACCUEIL DU CONSEIL DE L'EUROPE (accès allée Kastner)	valeurs max inférieures à 6V/m
AVIS CTOI	09/11/2022 : report au prochain CTOI 07/12/2022 : report au prochain CTOI 16/01/2023 : report au prochain CTOI 01/03/2023 : AVIS FAVORABLE				



Strasbourg Robertsau Wacken : 50 rue Mélanie

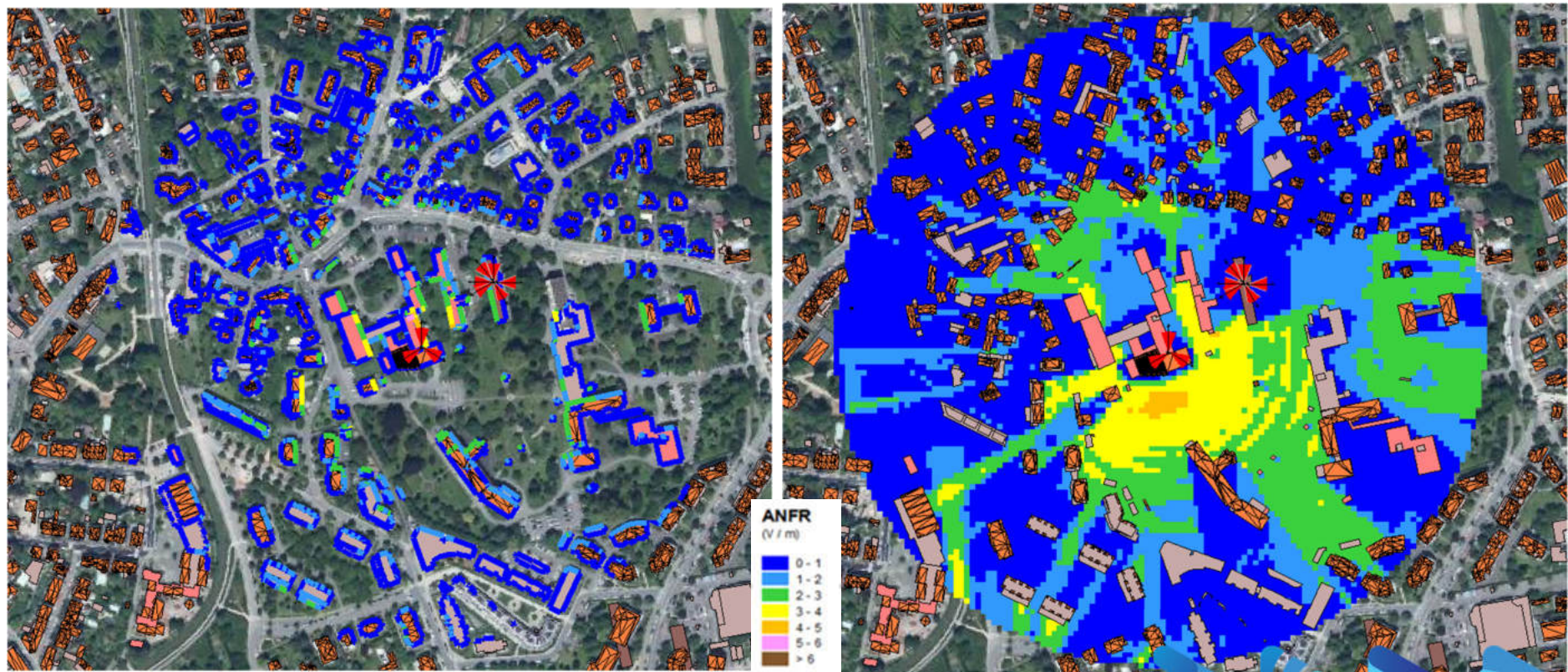
adresse	Propriétaire / Bailleur	quartier	Opérateur - date dépôt	évolution	type support	présence site particulier à moins de 100 m	Résultats simulation
50 rue Mélanie	HUS	Robertsau-wacken	SFR 20/01/2023	site neuf 6 antennes SFR (site déjà équipé par BT) avec 5G site de repli en remplacement du 56 rue Mélanie	toiture fausses cheminées	installée sur toiture de l'école de soins infirmiers crèche hospitalière Lovisa à 225 m	Valeurs max significativement inférieures à 6V/m



Strasbourg Robertsau Wacken : 50 rue Mélanie

Simulation intérieure en façades

Simulation extérieure à 1,5 m du sol



Strasbourg Robertsau Wacken : 50 rue Mélanie

adresse	Propriétaire / Bailleur	quartier	opérateur	évolution	type support	présence site particulier à moins de 100 m	Résultats simulation
50 rue Mélanie	HUS	Robertsau-wacken	SFR 20/01/2023	site neuf 6 antennes SFR (site déjà équipé par BT) avec 5G site de repli en remplacement du 56 rue Mélanie	toiture fausses cheminées	installée sur toiture de l'école de soins infirmiers crèche hospitalière Lovisa à 225 m	Valeurs max significativement inférieures à 6V/m
AVIS CTOI		A noter capteur EXEM à 120 m rue Mélanie (0,75 V/m en moyenne) AVIS FAVORABLE					



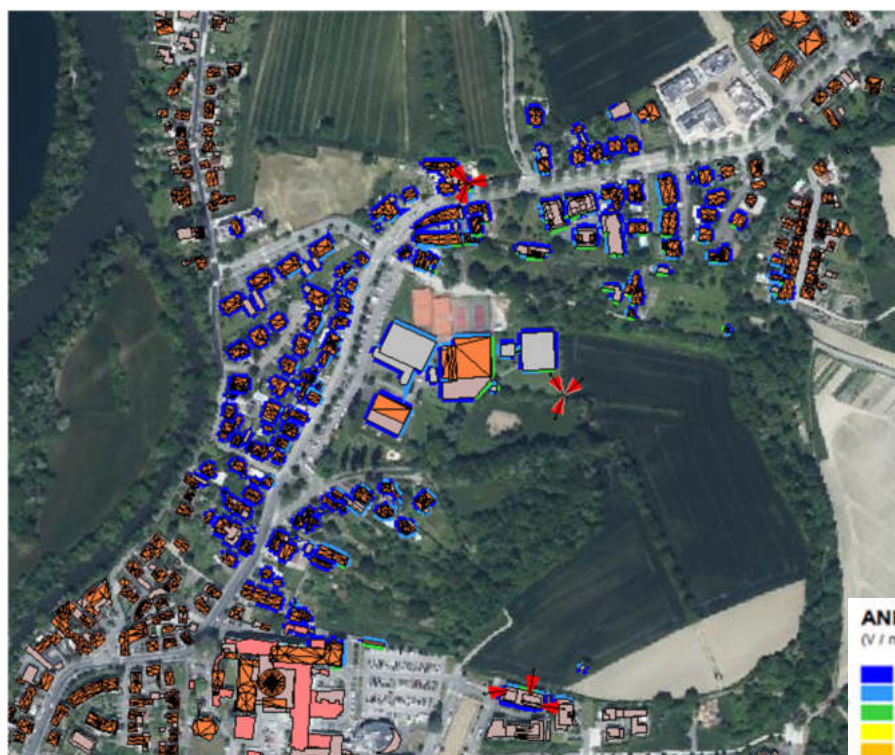
Strasbourg Robertsau Wacken : chemin du Gollenfeld

adresse	Propriétaire / Bailleur	quartier	Opérateur - date dépôt	évolution	type support	présence site particulier à moins de 100 m	Résultats simulation
chemin du Gollenfeld	Eurométropole	Robertsau-wacken	Bouygues télécom 27/01/2023	site neuf, 6 antennes 3 azimuts avec 5G	pylône	non 250 m crèche parentale la petite table ronde 255, route de la Wantzenau	Valeurs max significativement inférieures à 6V/m

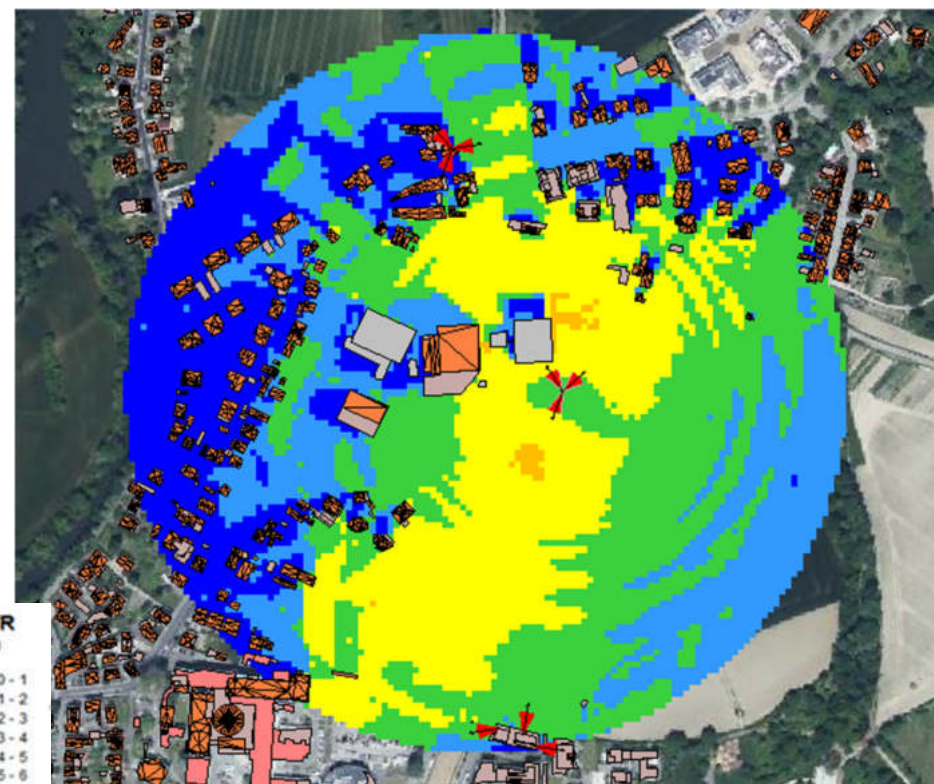


Strasbourg Robertsau Wacken : chemin du Gollenfeld

Simulation intérieure en façades



Simulation extérieure à 1,5 m du sol



Strasbourg Robertsau Wacken : chemin du Gollenfeld

adresse	Propriétaire / Bailleur	quartier	Opérateur - date dépôt	évolution	type support	présence site particulier à moins de 100 m	Résultats simulation
chemin du Gollenfeld	Eurométropole	Robertsau-wacken	Bouygues télécom 27/01/2023	site neuf, 6 antennes 3 azimuts avec 5G	pylône	non 250 m crèche parentale la petite table ronde 255, route de la Wantzenau	Valeurs max significativement inférieures à 6V/m
AVIS CTOI		Nouveau passage suite à modification projet AVIS FAVORABLE					



Strasbourg Neudorf Musau : 10 rue Sainte Anne

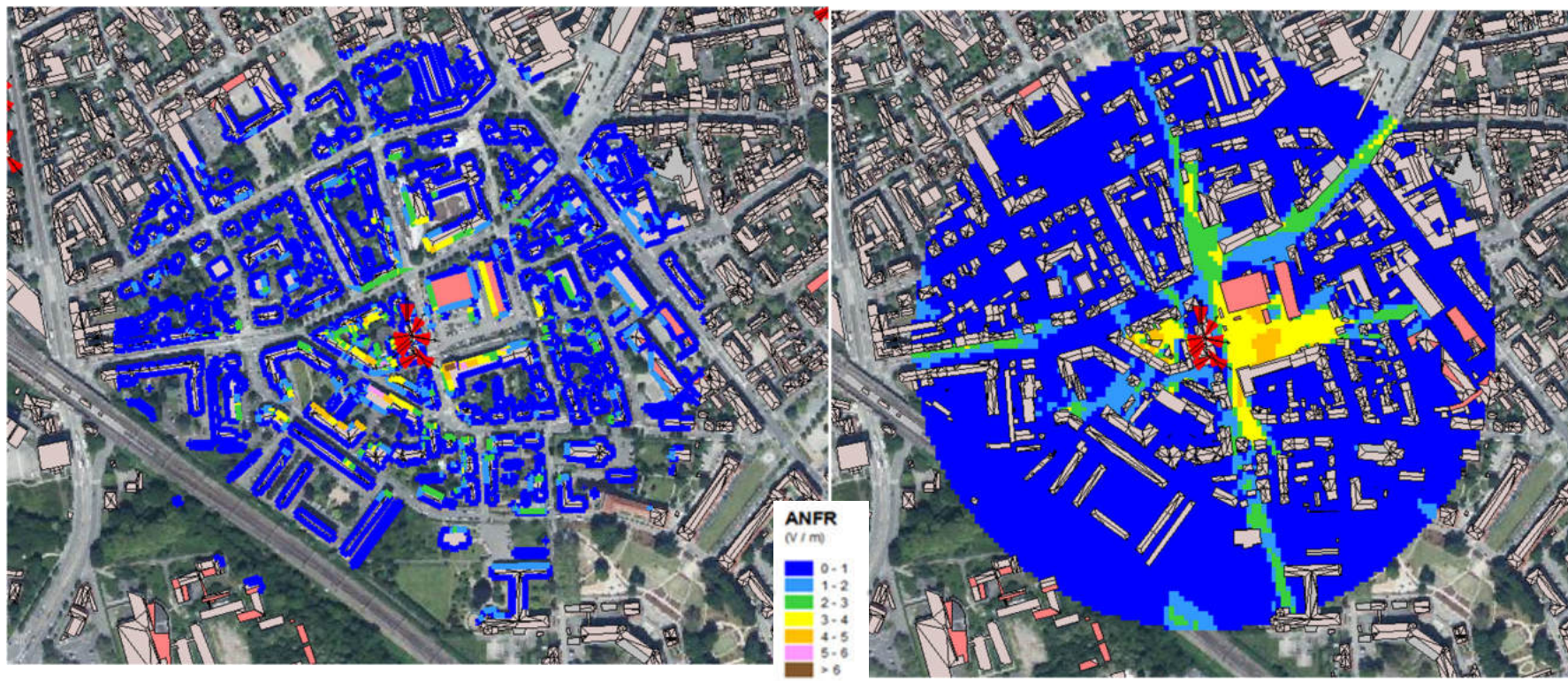
adresse	Propriétaire / Bailleur	quartier	opérateur	évolution	type support	présence site particulier à moins de 100 m	Résultats simulation
10 rue Sainte Anne	privé	Neudorf musau	Orange 05/01/2023	site existant, 6 antennes 3 azimuts - 3 opérateurs présents (Orange Free Bouygues)	toiture	Micro-crèche Biobulle Léonie 9, avenue Léon Dacheux (65 m)	Zone significative avec valeurs max supérieures à 6V/m



Strasbourg Neudorf Musau : 10 rue Sainte Anne

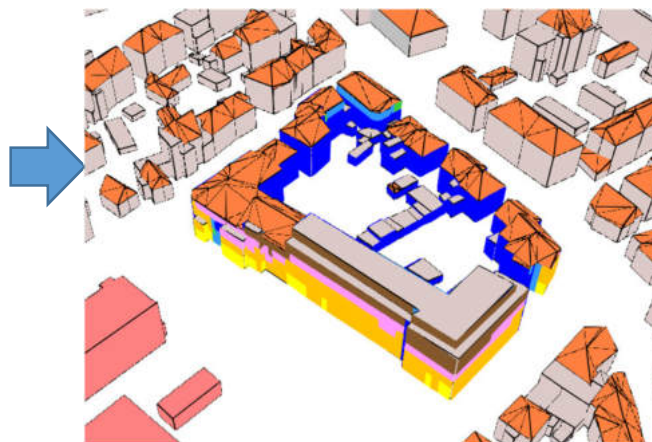
Simulation intérieure en façades

Simulation extérieure à 1,5 m du sol



Strasbourg Neudorf Musau : 10 rue Sainte Anne

adresse	Propriétaire / Bailleur	quartier	Opérateur - date dépôt	évolution	type support	présence site particulier à moins de 100 m	Résultats simulation
10 rue Sainte Anne	privé	Neudorf musau	Orange 05/01/2023	site existant, 6 antennes 3 azimuts - 3 opérateurs présents (Orange Free Bouygues)	toiture	Micro-crèche Biobulle Léonie 9, avenue Léon Dacheux (65 m)	Zone significative avec valeurs max supérieures à 6V/m
AVIS CTOI		Mesures en cours de demandes par les riverains REPORT dans l'attente résultats des mesures					

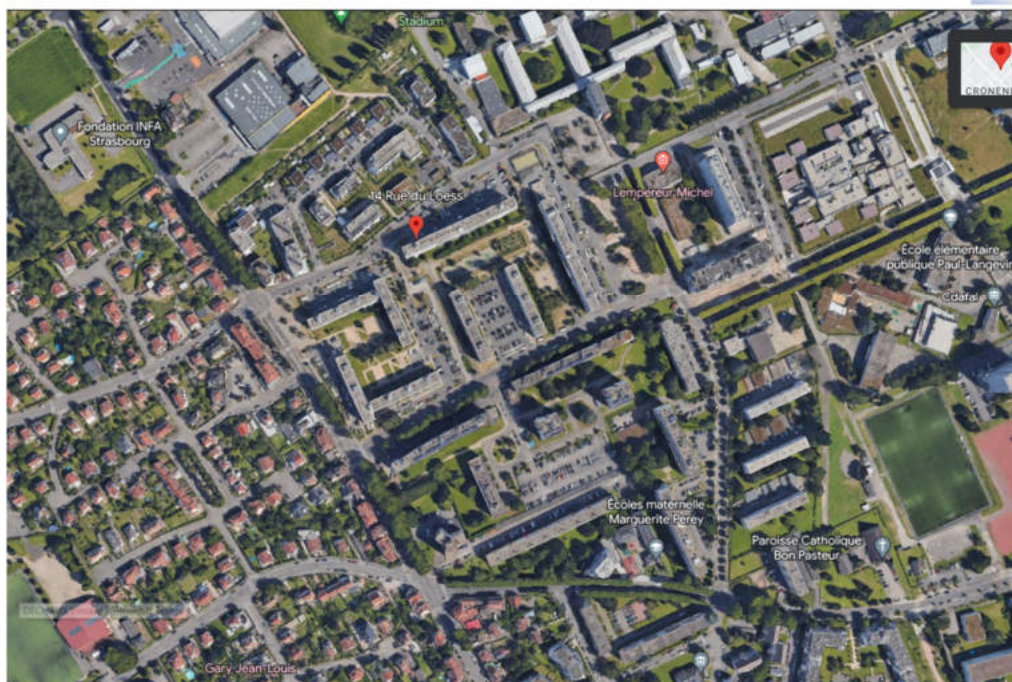


Niveau max		
Coordonnées (m) X=2050930.4 Y=7273505.4 Z=156.80		
Hauteur 17.24 m		
Contributions (V / m)		
Par antenne	Par bande	Par opérateur
Free Mobile		6.42
SFR		5.37
Orange		4.71
Bouygues Telecom		3.87



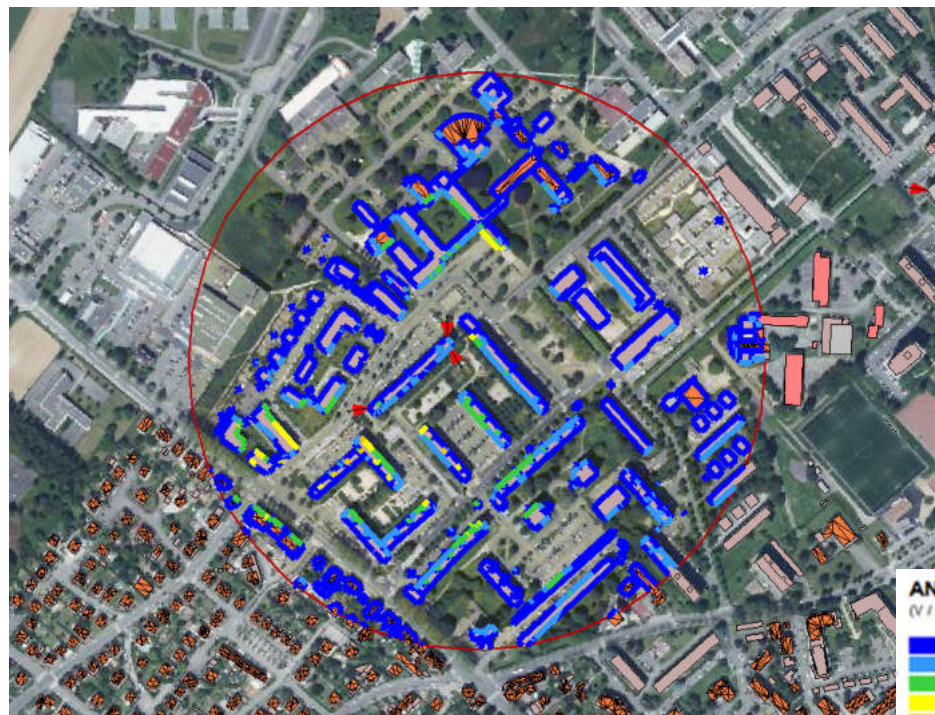
Strasbourg Cronenbourg : 14 rue du Loess

adresse	Propriétaire / Bailleur	quartier	Opérateur - date dépôt	évolution	type support	présence site particulier à moins de 100 m	Résultats simulation
14 rue du Loess	Ophéa	Cronenbourg	Orange 01/02/2023	site existant, ajout de la 5G, 6 antennes 3 azimuts	toiture	non 280 m écoles maternelle Marguerite PEREY et maternelle Paul LANGEVIN	Valeurs max significativement inférieures à 6V/m

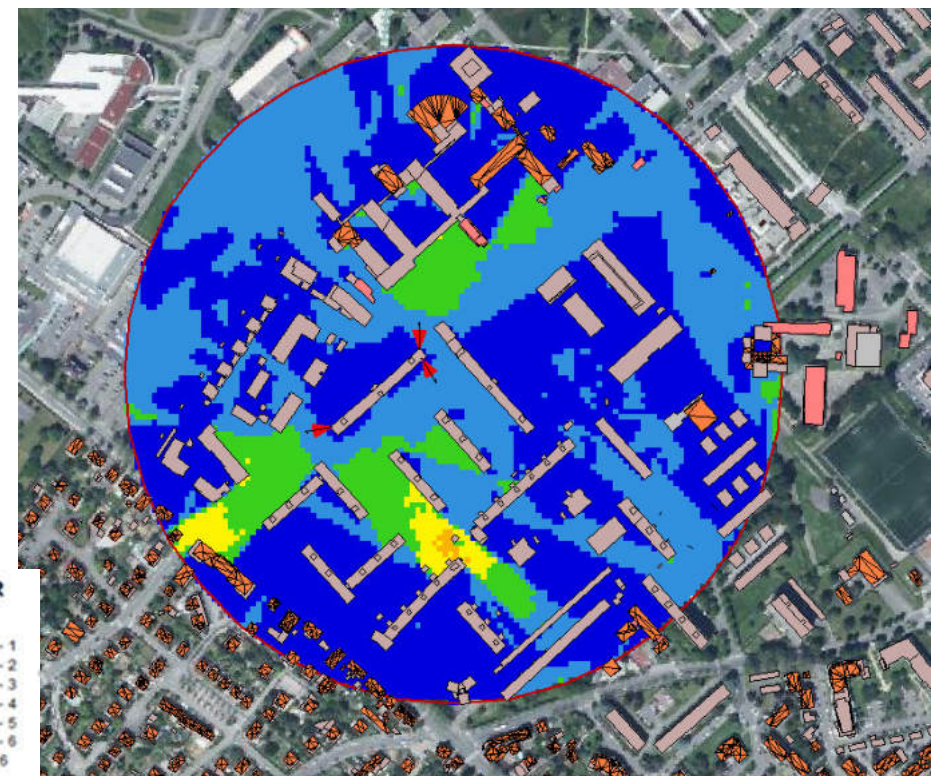


Strasbourg Cronembourg : 14 rue du Loess

Simulation intérieure en façades



Simulation extérieure à 1,5 m du sol



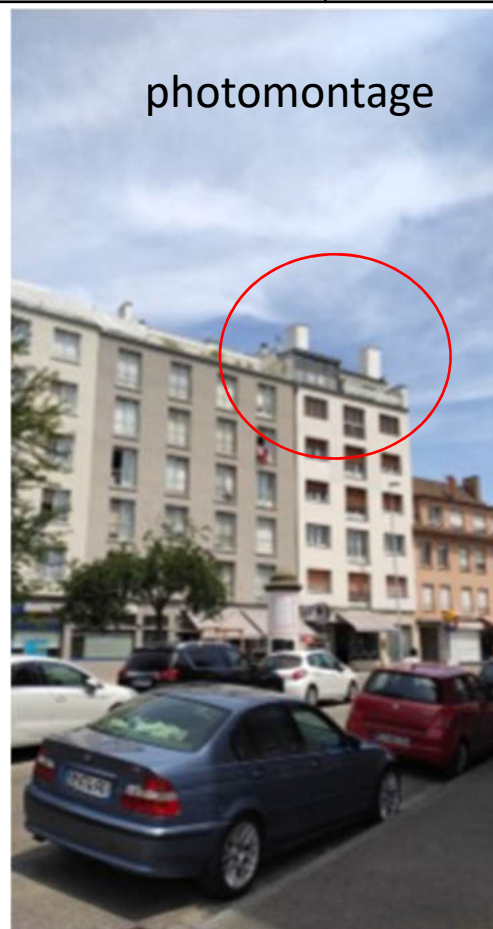
Strasbourg Cronenbourg : 14 rue du Loess

adresse	Propriétaire / Bailleur	quartier	Opérateur - date dépôt	évolution	type support	présence site particulier à moins de 100 m	Résultats simulation
14 rue du Loess	Ophéa	Cronenbourg	Orange 01/02/2023	site existant, ajout de la 5G, 6 antennes 3 azimuts	toiture	non 280 m écoles maternelle Marguerite PEREY et maternelle Paul LANGEVIN	Valeurs max significativement inférieures à 6V/m
AVIS CTOI		AVIS FAVORABLE					



Cronenbourg : 60 route d'Oberhausbergen

Adresse du site	Opérateur	Propriétaire	Type de modification	Sites particuliers à moins de 100m	Résultat simulation
60 route d'Oberhausbergen	Free Mobile	privé	site neuf, 6 antennes 3 azimuts dont 5G (fausses cheminées)	école mat élé Camille Hirtz à approx 150m	V supérieure à 6 V/m en intérieur et supérieure à 10 V/m sur le balcon du bâtiment support (azimut 210°)

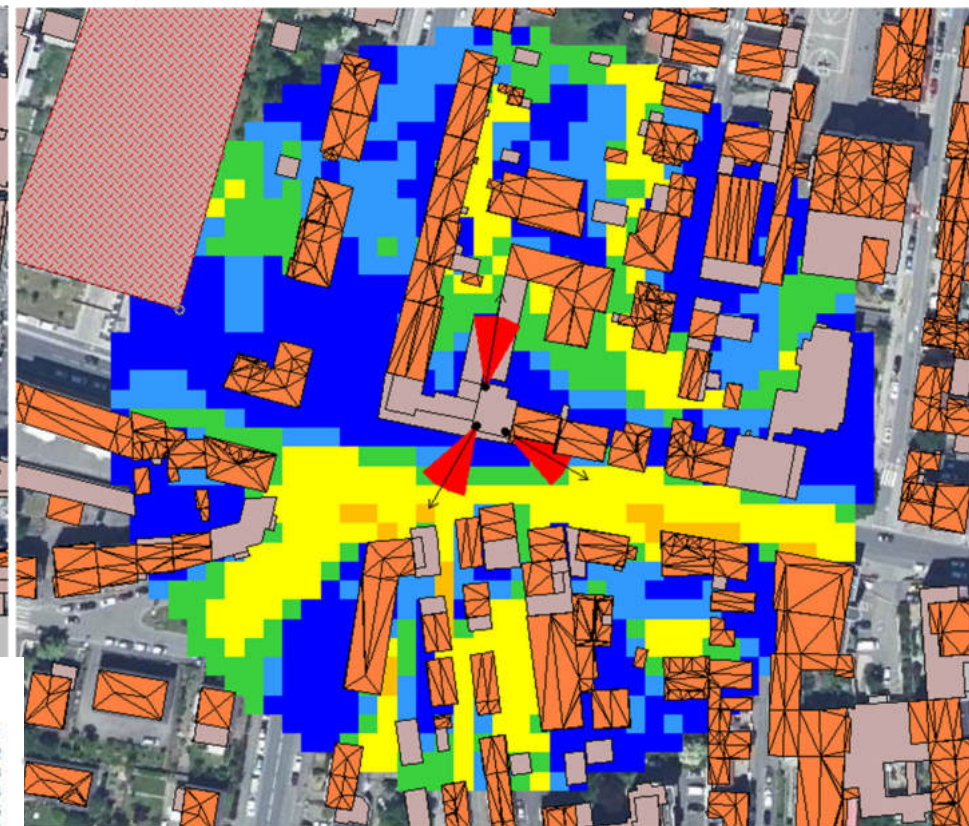
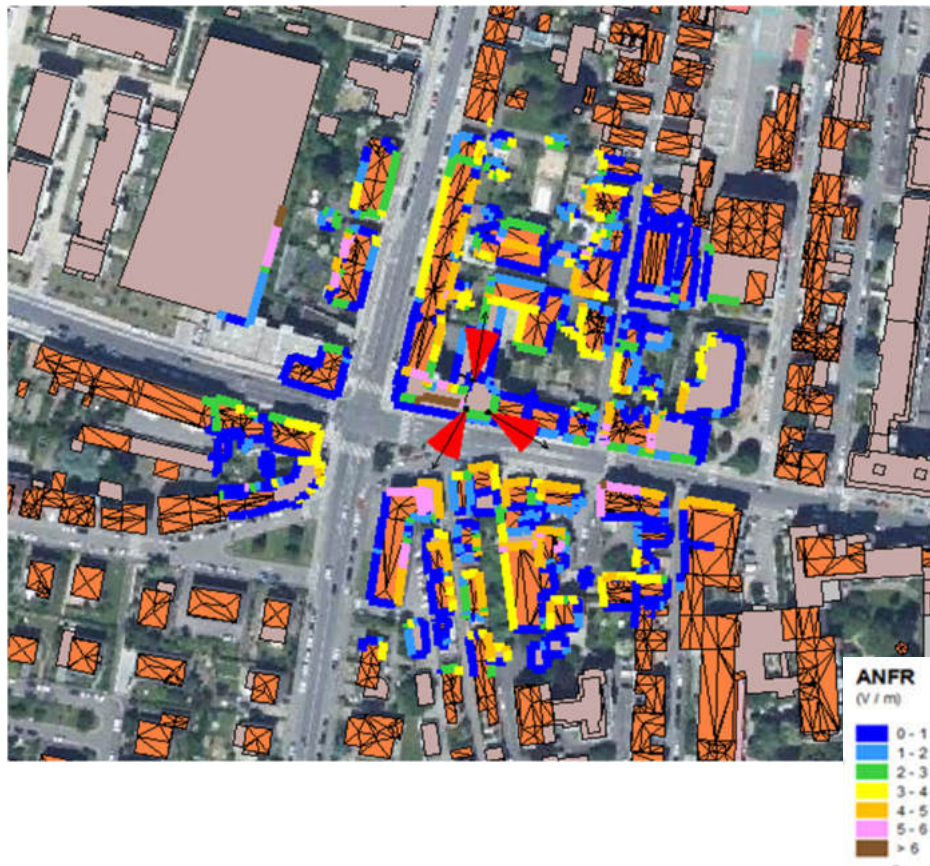


Cronenbourg : 60 route d'Oberhausbergen

Nouvelle simulation avec suppression NR700 et UMTS2100, passage de 12,42 V/m à 11,92 V/m

Simulation extérieure en façades

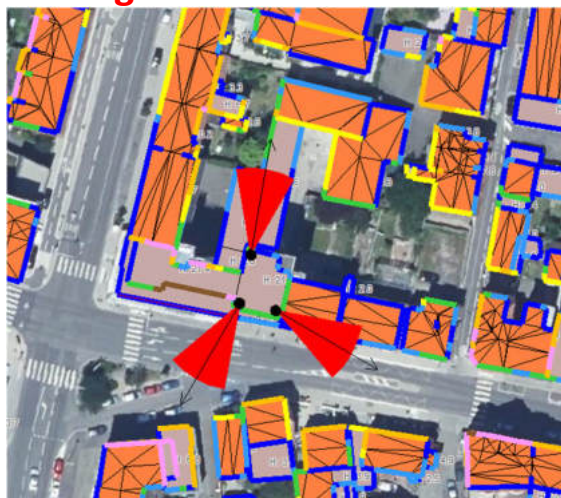
Simulation extérieure à 1,5 m du sol



Cronenbourg : 60 route d'Oberhausbergen

Adresse du site	Opérateur	Propriétaire	Type de modification	Sites particuliers à moins de 100m	Résultat simulation
60 route d'Oberhausbergen	Free Mobile	privé	site neuf, 6 antennes 3 azimuts dont 5G (fausses cheminées)	école mat élé Camille Hirtz à approx 150m	V supérieure à 6 V/m en intérieur et supérieure à 10 V/m sur le balcon du bâtiment support (azimut 210°)
AVIS CTOI	07/12/2022 : AVIS NEGATIF 14/02/2023 : nouvelle simulation avec suppression NR700 et UMTS2100, passage de 12,42 V/m à 11,92 V/m AVIS FAVORABLE 01/03/2023 : REPORT				

Vigilance sur balcon dernier étage bâtiment : simulation exposition extérieure sur l'enveloppe



Strasbourg Centre : 34 rue du 22 novembre

adresse	Propriétaire / Bailleur	quartier	Opérateur - date dépôt	évolution	type support	présence site particulier à moins de 100 m	Résultats simulation
34 rue du 22 Novembre	Galleries Lafayette	Centre	Bouygues 16/01/2023	site existant, ajout de la 5G, 6 antennes 3 azimuts	toiture	non	Zone significative avec valeurs max supérieures à 6V/m

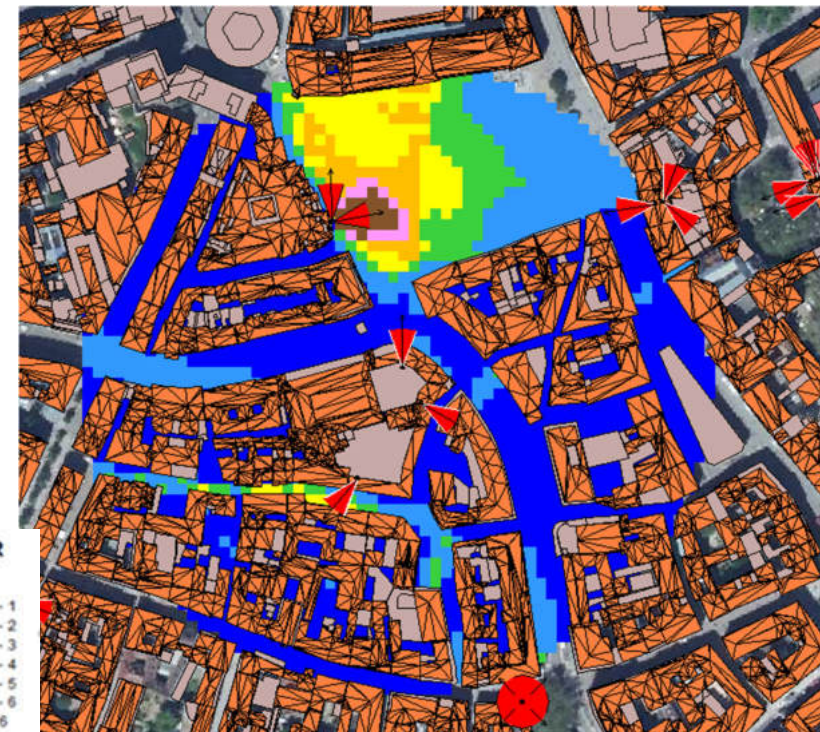


Strasbourg Centre : 34 rue du 22 novembre

Simulation intérieure en façades



Simulation extérieure à 1,5 m du sol



Strasbourg Centre : 34 rue du 22 novembre

Vmax = 6,91 V/m

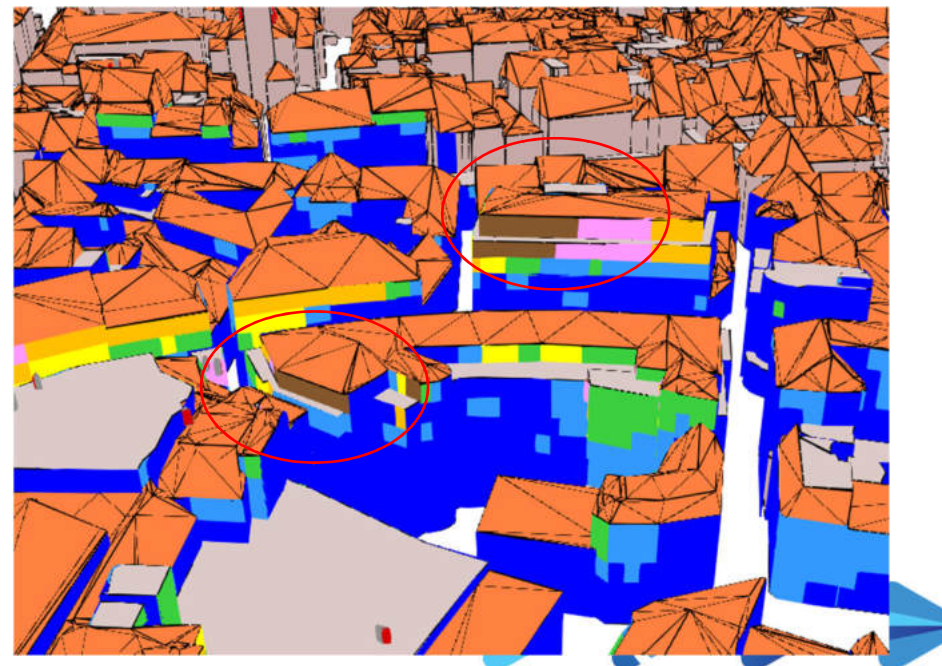
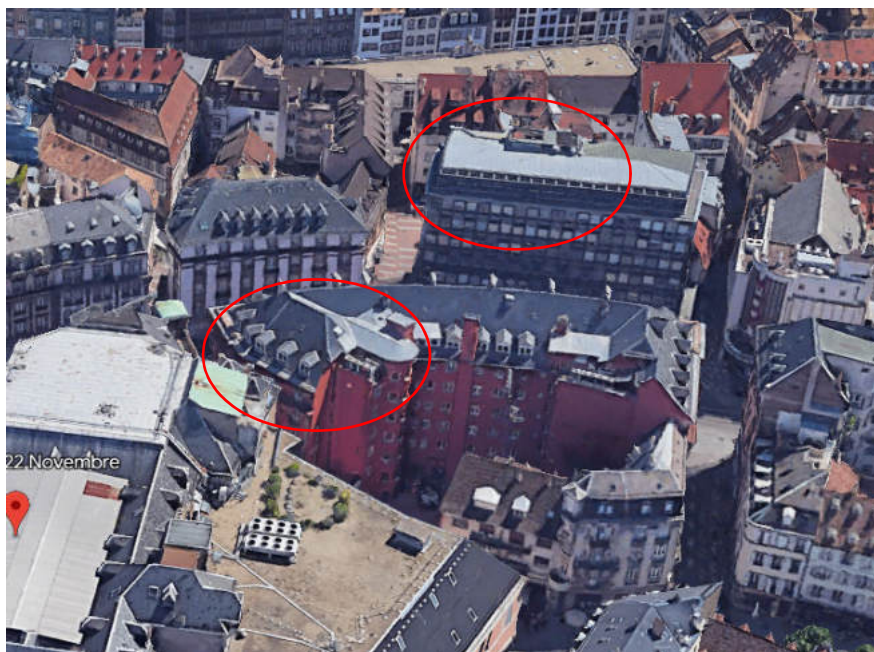
Niveau max

Coordonnées (m) X=2049873.5 Y=7275574.9 Z=162.95

Hauteur 21.92 m

Contributions (V / m)

Par antenne	Par bande	Par operateur
		Bouygues Telecom 6.36
		SFR 2.70
		Orange 0.01
		Free Mobile 0.00



Strasbourg Centre : 34 rue du 22 novembre

adresse	Propriétaire / Bailleur	quartier	Opérateur - date dépôt	évolution	type support	présence site particulier à moins de 100 m	Résultats simulation
34 rue du 22 Novembre	Galerias Lafayette	Centre	Bouygues 16/01/2023	site existant, ajout de la 5G, 6 antennes 3 azimuts	toiture	non	Zone significative avec valeurs max supérieures à 6V/m
AVIS CTOI		AVIS FAVORABLE avec mesures					



Strasbourg Centre : 16 avenue de la Paix

adresse	Propriétaire / Bailleur	quartier	Opérateur - date dépôt	évolution	type support	présence site particulier à moins de 100 m	Résultats simulation
16 avenue de la Paix	privé	Centre	Orange 30/01/2023	site existant, ajout de la 5G, 6 antennes 3 azimuts	toiture	90 m Crèche parentale La Flûte Enchantée 5, rue Strauss Durkheim 75 m Micro-crèche Tom et Lili et les Chérubins 6, avenue de la Paix	Valeurs max significativement inférieures à 6V/m

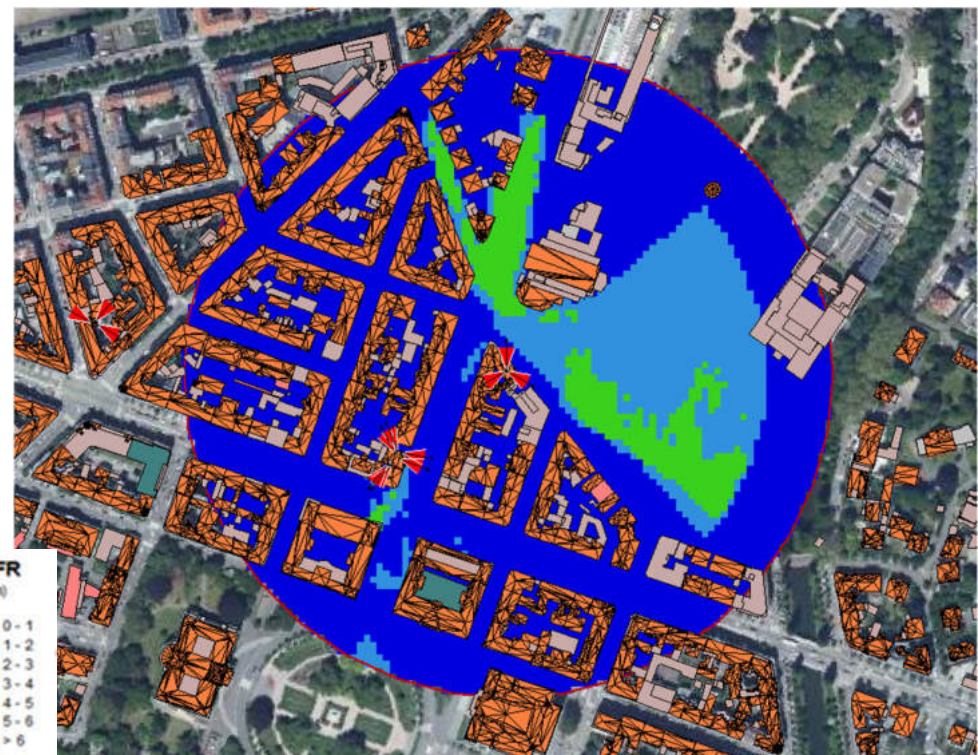


Strasbourg Centre : 16 avenue de la Paix

Simulation intérieure en façades



Simulation extérieure à 1,5 m du sol



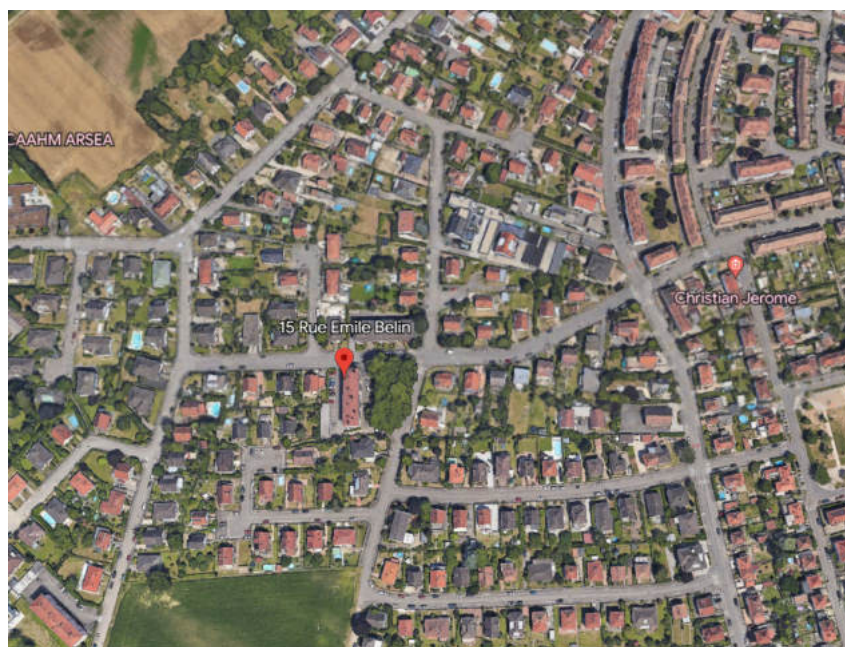
Strasbourg Centre : 16 avenue de la Paix

adresse	Propriétaire / Bailleur	quartier	Opérateur - date dépôt	évolution	type support	présence site particulier à moins de 100 m	Résultats simulation
16 avenue de la Paix	privé	Centre	Orange 30/01/2023	site existant, ajout de la 5G, 6 antennes 3 azimuts	toiture	90 m Crèche parentale La Flûte Enchantée 5, rue Strauss Durkheim 75 m Micro-crèche Tom et Lili et les Chérubins 6, avenue de la Paix	Valeurs max significativement inférieures à 6V/m
AVIS CTOI		REPORT					



Strasbourg Neuhof : 15-15a rue Émile Belin

adresse	Propriétaire / Bailleur	quartier	Opérateur - date dépôt	évolution	type support	présence site particulier à moins de 100 m	Résultats simulation
15 – 15a rue Belin	Privé	Neuhof	Bouygues 13/02/2023	site neuf, 6 antennes 3 azimuts dont 3 antennes 5G	toiture	Non 400 m du GS du Stockfeld	Zone significative avec valeurs max supérieures à 6V/m

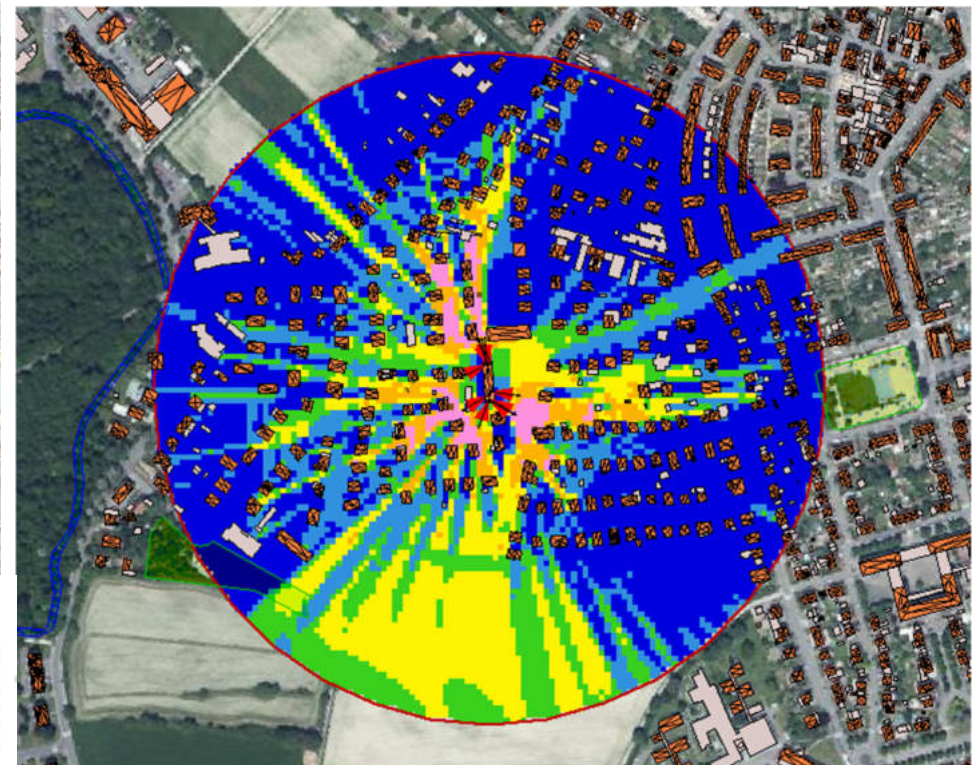


Strasbourg Neuhof : 15-15a rue Émile Belin

Simulation intérieure en façades

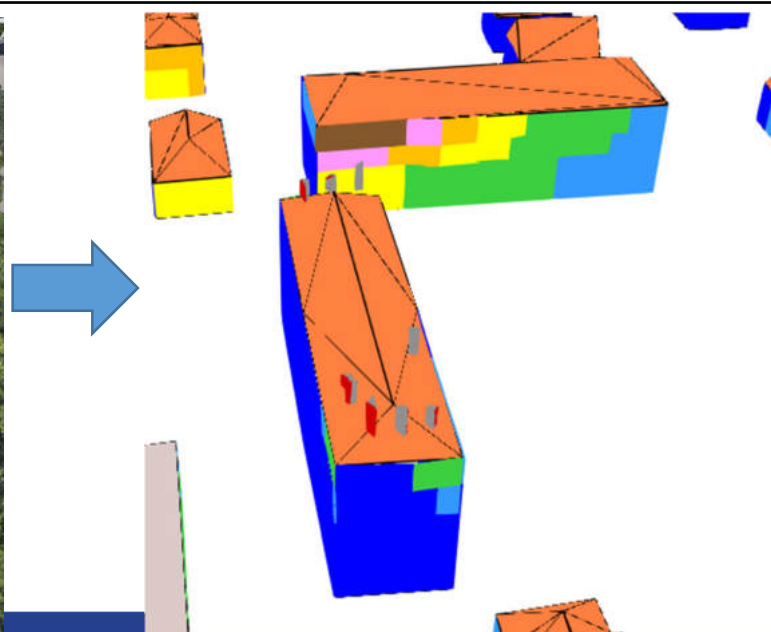
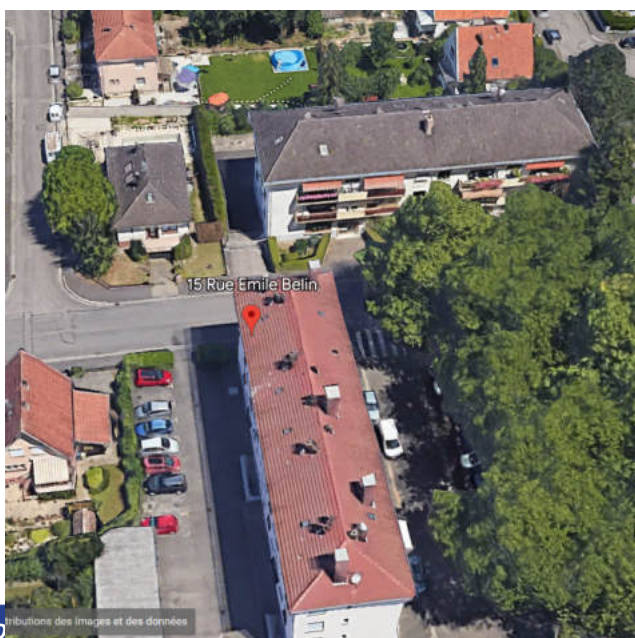


Simulation extérieure à 1,5 m du sol



Strasbourg Neuhof : 15-15a rue Émile Belin

adresse	Propriétaire / Bailleur	quartier	Opérateur - date dépôt	évolution	type support	présence site particulier à moins de 100 m	Résultats simulation
15 – 15a rue Belin	Privé	Neuhof	Bouygues 13/02/2023	site neuf, 6 antennes 3 azimuts dont 3 antennes 5G	toiture	Non 400 m du GS du Stockfeld	Zone significative avec valeurs max supérieures à 6V/m
AVIS CTOI		AVIS DEFAVORABLE Mesures à réaliser dès mise en service					



Vmax = 8,2 V/m

Objet	Liste
Niveau max	
Coordonnées (m)	X=2051715.9 Y=726937.4 Z=150.45
Hauteur	9.45 m
Contributions (V / m)	
Par antenne Par bande Par operateur	
Bouygues Telecom	7.68
Orange	2.28
Free Mobile	1.87

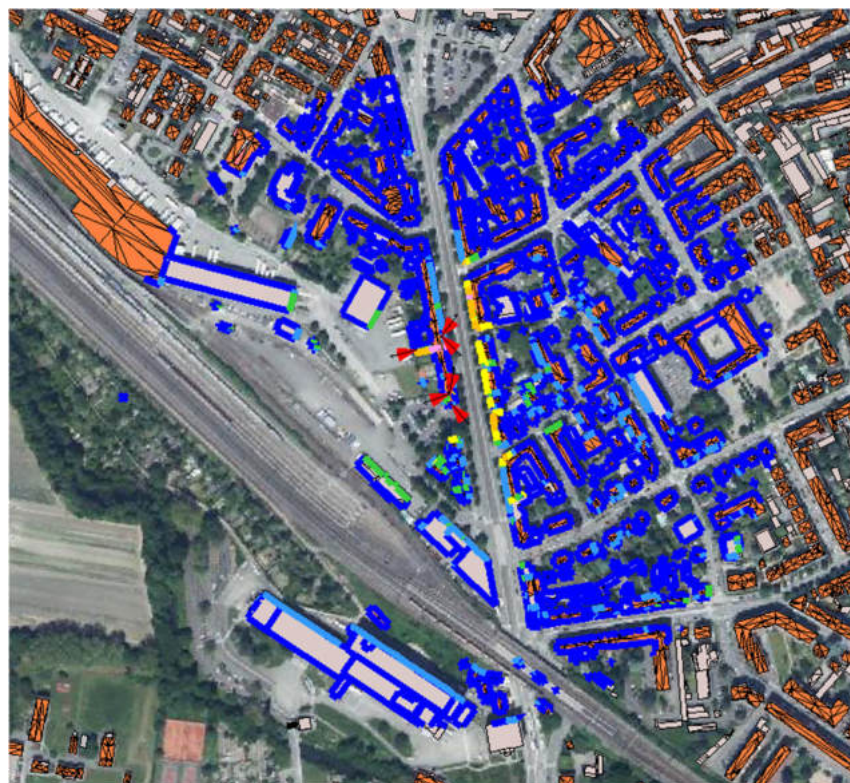
Strasbourg Neudorf : 124A avenue de Colmar

adresse	Propriétaire / Bailleur	quartier	Opérateur - date dépôt	évolution	type support	présence site particulier à moins de 100 m	Résultats simulation
124 a, avenue de Colmar	Privé	Neudorf	Free Mobile 08/02/2023	site neuf, 6 antennes 3 azimuts dont 3 antennes 5G	toiture fausses cheminées	non 200 m Groupe scolaire Neufeld rue du Sundgau 285 m école maternelle du Schluthfeld Rue de Saint Dié	Valeurs max significativement inférieures à 6V/m

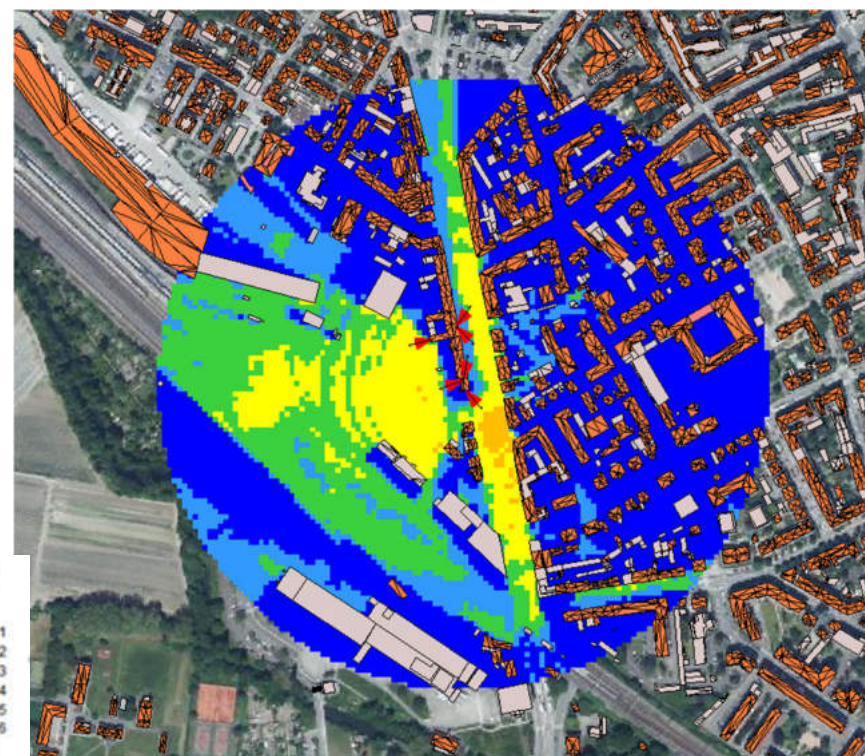


Strasbourg Neudorf : 124A avenue de Colmar

Simulation intérieure en façades



Simulation extérieure à 1,5 m du sol



Strasbourg Neudorf : 124A avenue de Colmar

adresse	Propriétaire / Bailleur	quartier	Opérateur - date dépôt	évolution	type support	présence site particulier à moins de 100 m	Résultats simulation
124 a, avenue de Colmar	Privé	Neudorf	Free Mobile 08/02/2023	site neuf, 6 antennes 3 azimuts dont 3 antennes 5G	toiture fausses cheminées	non 200 m Groupe scolaire Neufeld rue du Sundgau 285 m école maternelle du Schluthfeld Rue de Saint Dié	Valeurs max significativement inférieures à 6V/m
AVIS CTOI		AVIS FAVORABLE					



Strasbourg Hautepierre : 29 rue du Chemin de Fer

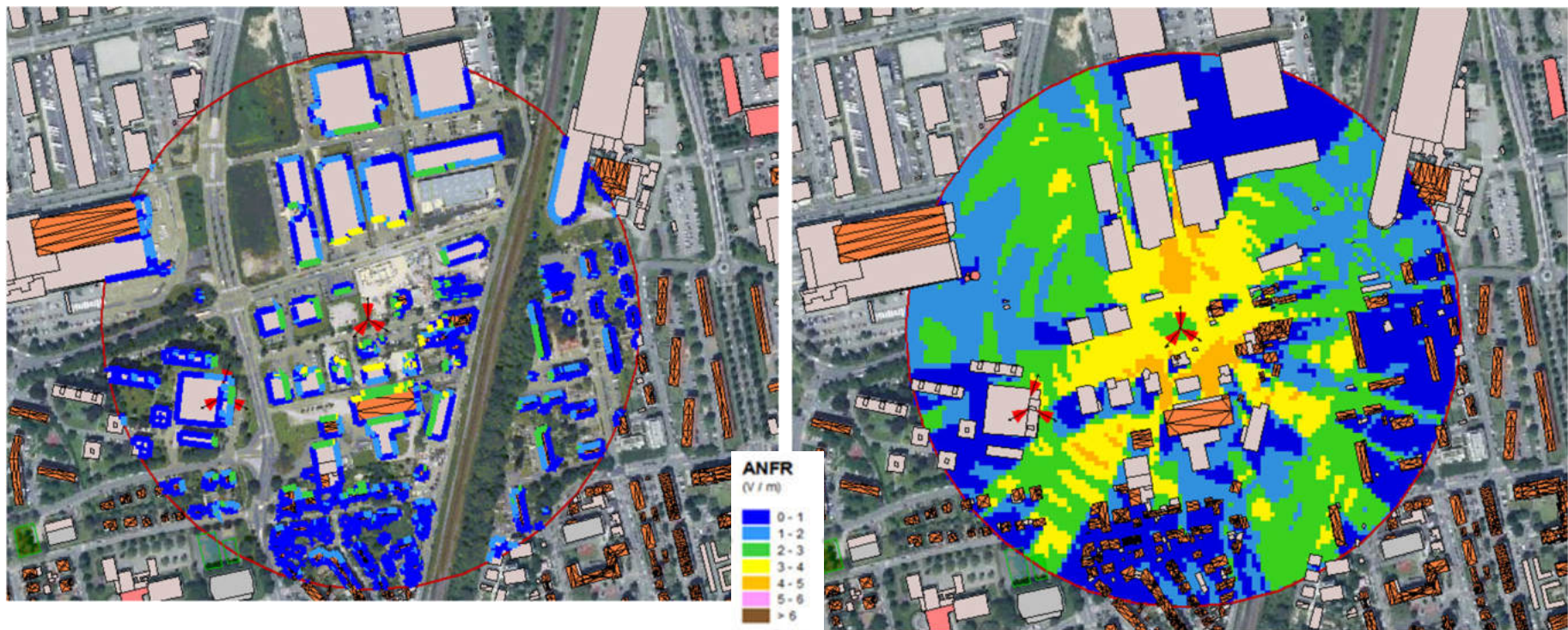
adresse	Propriétaire / Bailleur	quartier	Opérateur - date dépôt	évolution	type support	présence site particulier à moins de 100 m	Résultats simulation
29 rue du Chemin de Fer	Privé	Hautepierre Poteries	Bouygues 18/01/2023	site existant, 6 antennes 3 azimuts dont 3 antennes 5G	Pylône tubulaire	non 190 m micro crèche Chérubins Koenigshoffen39, rue de l'Engelbreit 300 m LAPE et Maison de l'Enfance 8 rue Saint Joseph	Valeurs max significativement inférieures à 6V/m



Strasbourg Hautepierre : 29 rue du Chemin de Fer

Simulation intérieure en façades

Simulation extérieure à 1,5 m du sol



Strasbourg Hautepierre : 29 rue du Chemin de Fer

adresse	Propriétaire / Bailleur	quartier	Opérateur - date dépôt	évolution	type support	présence site particulier à moins de 100 m	Résultats simulation
29 rue du Chemin de Fer	Privé	Hautepierre Poteries	Bouygues 18/01/2023	site existant, 6 antennes 3 azimuts dont 3 antennes 5G	Pylône tubulaire	non 190 m micro crèche Chérubins Koenigshoffen39, rue de l'Engelbreit 300 m LAPE et Maison de l'Enfance 8 rue Saint Joseph	Valeurs max significativement inférieures à 6V/m
AVIS CTOI		AVIS FAVORABLE					



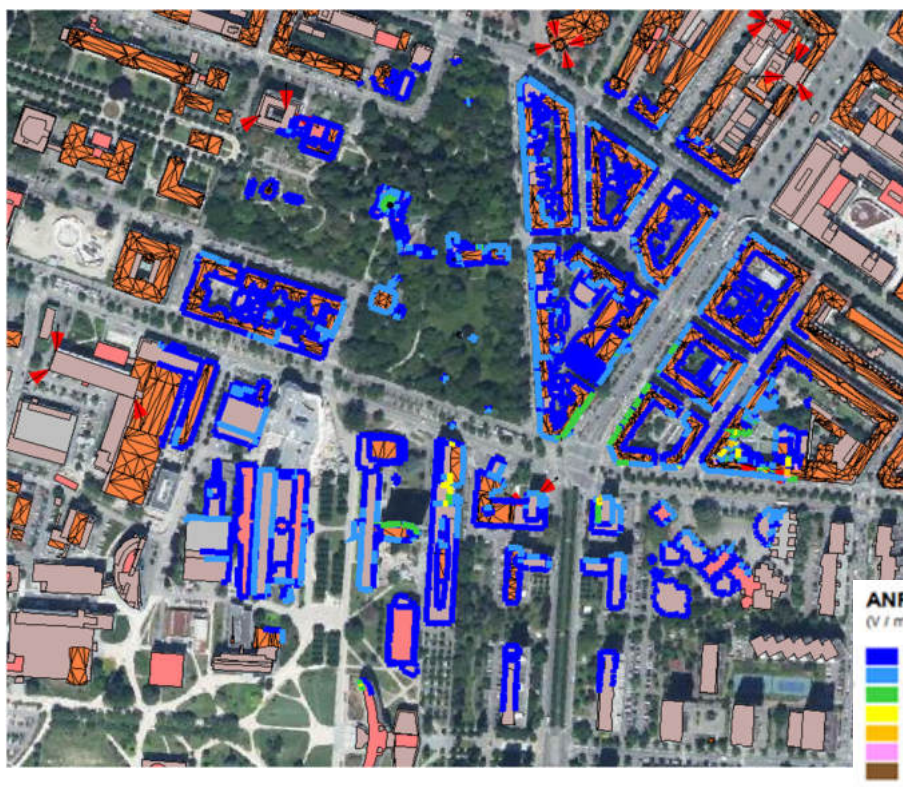
Strasbourg Esplanade Krutenau : 2 avenue Charles de Gaulle

adresse	Propriétaire / Bailleur	quartier	Opérateur - date dépôt	évolution	type support	présence site particulier à moins de 100 m	Résultats simulation
2 avenue Charles de Gaulle	Ville de Strasbourg ?	Esplanade Krutenau	Orange 08/02/2023	site neuf, 4 antennes 2 azimuts	toiture fausses cheminées	60 m bâtiments universitaires 150 m de l'école internationale Schuman 150 m multi accueil Esplanade 5, rue de Copenhague 250 m jardin d'enfants "les tous petits d'Alsace" 21, rue Vauban	Valeurs max significativement inférieures à 6V/m

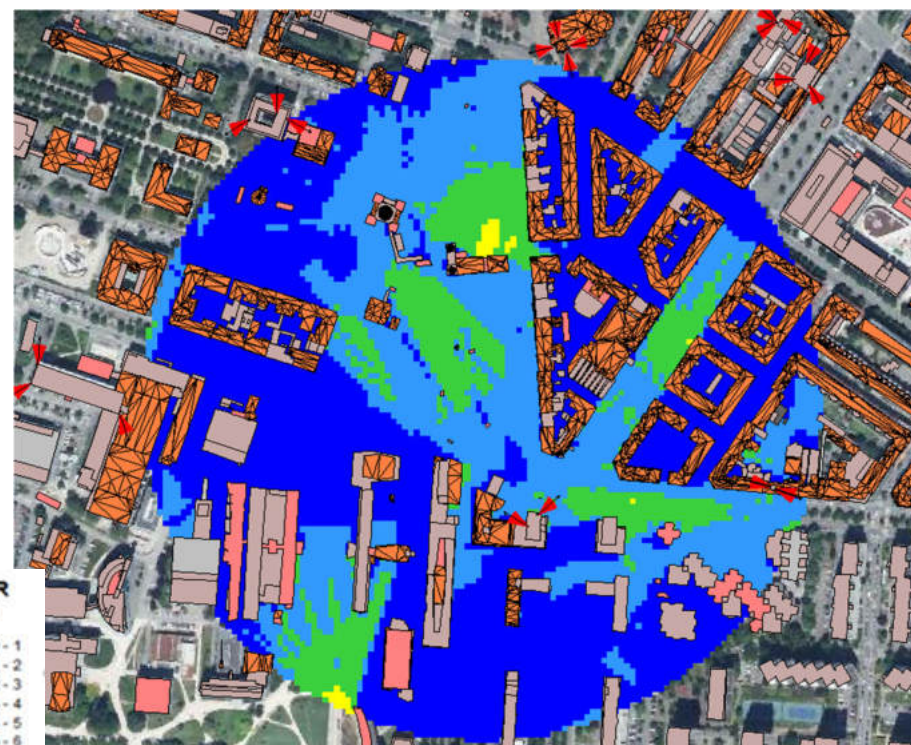


Strasbourg Esplanade Krutenau : 2 avenue Charles de Gaulle

Simulation intérieure en façades



Simulation extérieure à 1,5 m du sol



Strasbourg Esplanade Krutenau : 2 avenue Charles de Gaulle

adresse	Propriétaire / Bailleur	quartier	Opérateur - date dépôt	évolution	type support	présence site particulier à moins de 100 m	Résultats simulation
2 avenue Charles de Gaulle	Ville de Strasbourg ?	Esplanade Krutenau	Orange 08/02/2023	site neuf, 4 antennes 2 azimuts	toiture fausses cheminées	60 m bâtiments universitaires 150 m de l'école internationale Schuman 150 m multi accueil Esplanade 5, rue de Copenhague 250 m jardin d'enfants "les tous petits d'Alsace" 21, rue Vauban	Valeurs max significativement inférieures à 6V/m
AVIS CTOI		AVIS FAVORABLE					



Strasbourg Robertsau Wacken : 34 rue du Wacken

adresse	Propriétaire / Bailleur	quartier	opérateur	évolution	type support	présence site particulier à moins de 100 m	Résultats simulation
34 rue du Wacken	siège Crédit Mutuel	Robertsau-wacken	Orange _ Bouygues	Ajout 5G site existant, 6 antennes 3 azimuts	toiture plate	non	valeurs supérieures à 6V/m partie du bâtiment dans l'axe de l'azimut 95°



Strasbourg Robertsau Wacken : 34 rue du Wacken

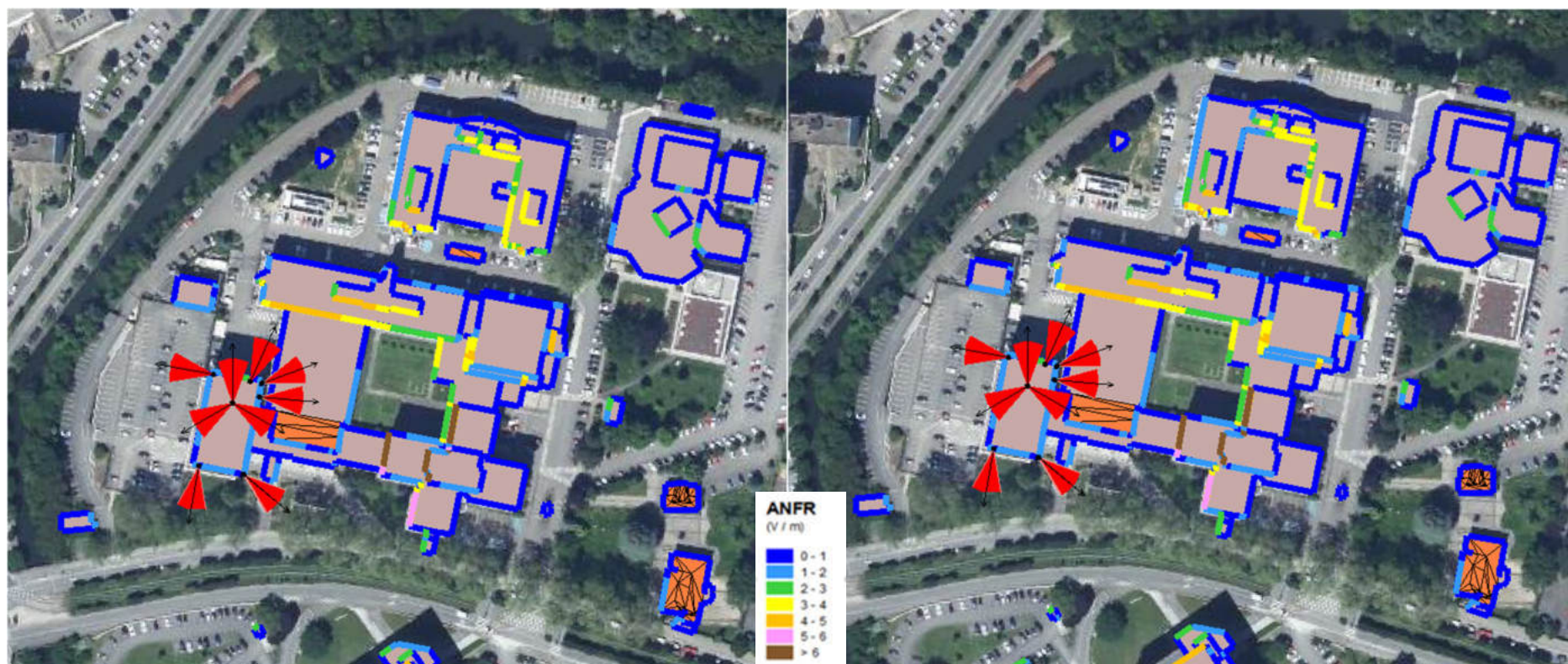
adresse	Propriétaire / Bailleur	quartier	opérateur	évolution	type support	présence site particulier à moins de 100 m	Résultats simulation
34 rue du Wacken	siège Crédit Mutuel	Robertsau-wacken	Orange _ Bouygues	Ajout 5G site existant, 6 antennes 3 azimuts	toiture plate	non	valeurs supérieures à 6V/m partie du bâtiment dans l'axe de l'azimut 95°



Strasbourg Robertsau Wacken : 34 rue du Wacken DIM du

Simulation intérieure en
façades DIM 4/01/23

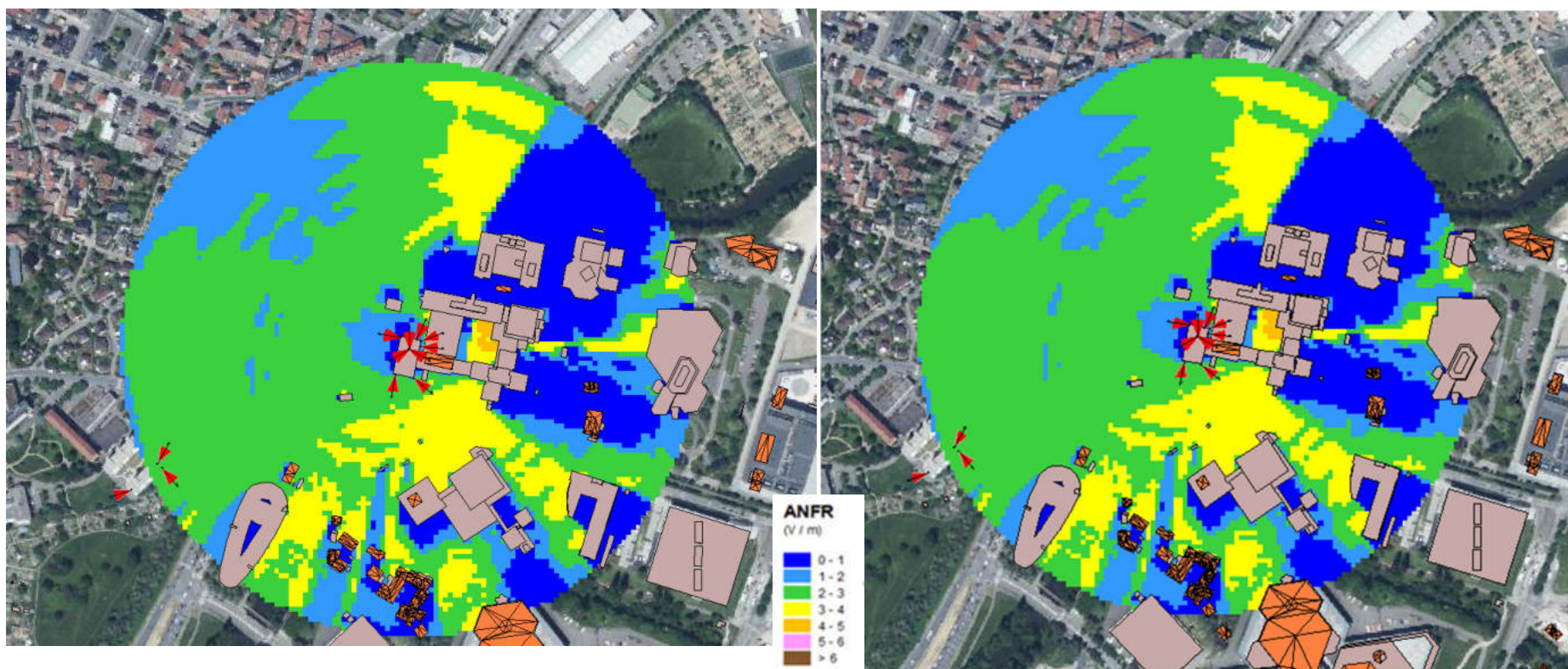
Simulation intérieure en
façades DIM 14/02/23



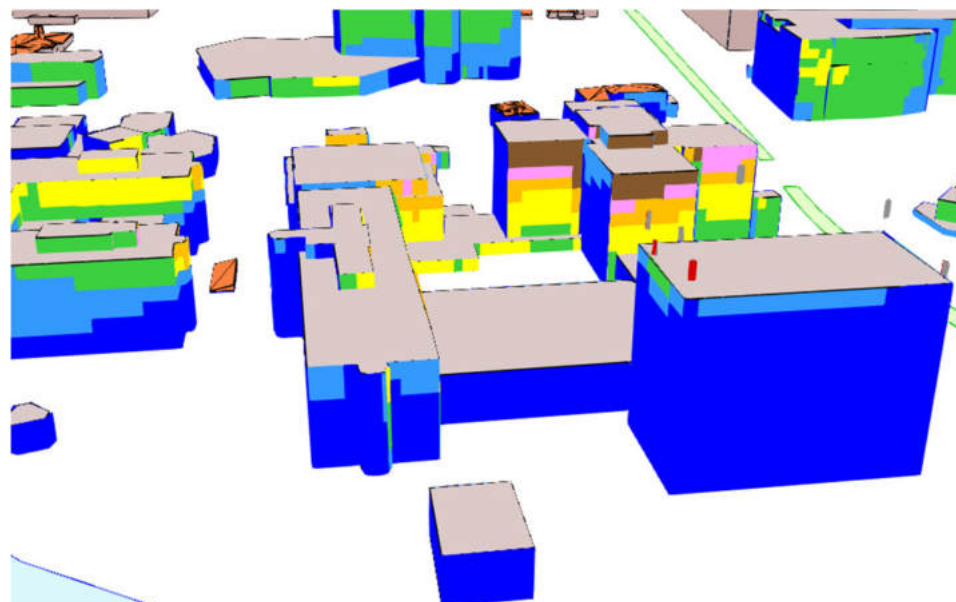
Strasbourg Robertsau Wacken : 34 rue du Wacken

Simulation extérieure à 1,5 m du sol
DIM 04/01/23

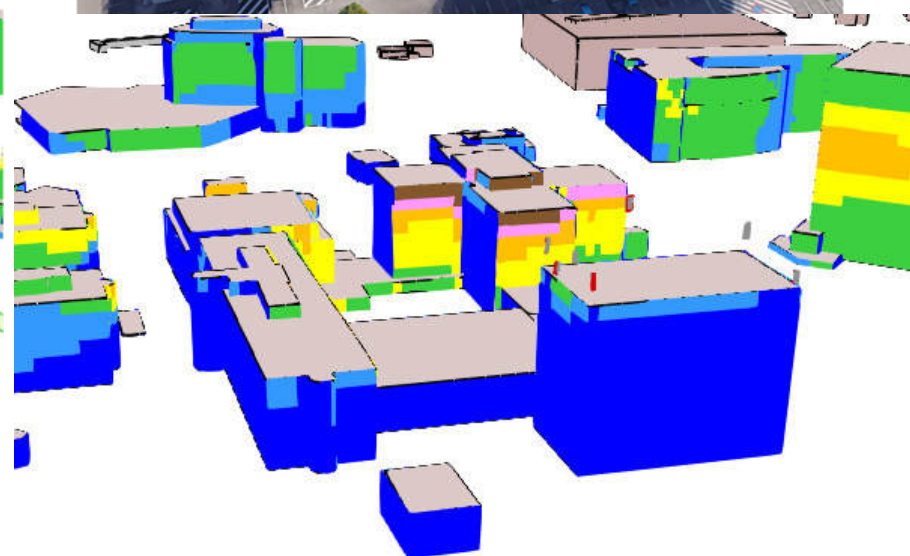
Simulation extérieure à 1,5 m du sol
DIM 14/02/23



Strasbourg Robertsau Wacken : 34 rue du Wacken



Simulation aout 2022 (Projet Bouygues 5G)



Simulation janvier 2023 (Projet Bouygues 5G reparamétré + projet Orange 5G)

Strasbourg Robertsau Wacken : 34 rue du Wacken

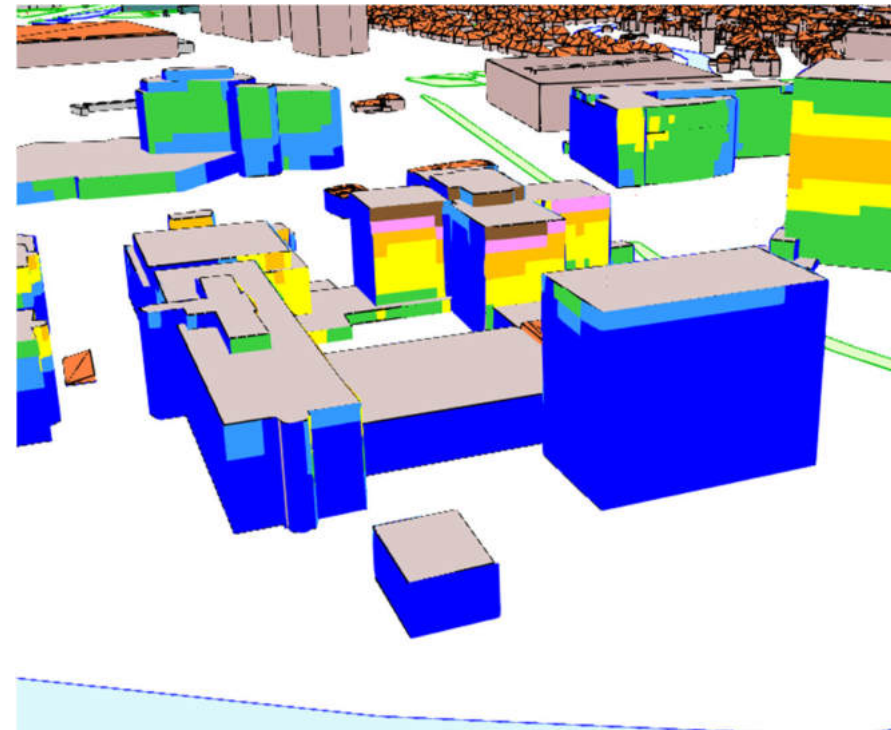
**04/01/2023 : Niveau
max : 7,63 V/m**
Multi contributions,
Bouygues télécom
majoritaire

Niveau max		
Coordonnées (m)	X=2050635.7 Y=7277622.6 Z=163.35	
Hauteur	26.35 m	
Contributions (V / m)		
Par antenne	Par bande	Par opérateur
Bouygues Telecom		6.66
Orange		3.19
SFR		1.90
Free Mobile		0.00

**14/02/2023 : Niveau
max : 7,73 V/m**
Augmentation
contribution Orange

Niveau max		
Coordonnées (m)	X=2050635.7 Y=7277622.6 Z=163.35	
Hauteur	26.35 m	
Contributions (V / m)		
Par antenne	Par bande	Par opérateur
Bouygues Telecom		6.66
Orange		3.42
SFR		1.90
Free Mobile		0.00

Simulation février 2023(Projet Bouygues 5G
reparamétré + projet Orange 5G reparamétré)



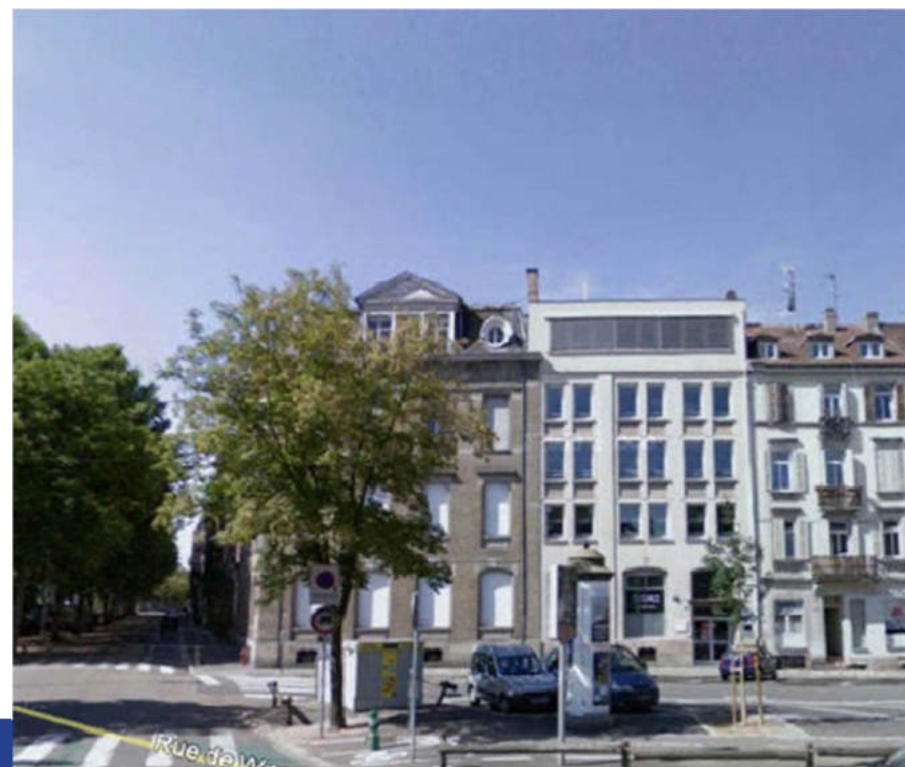
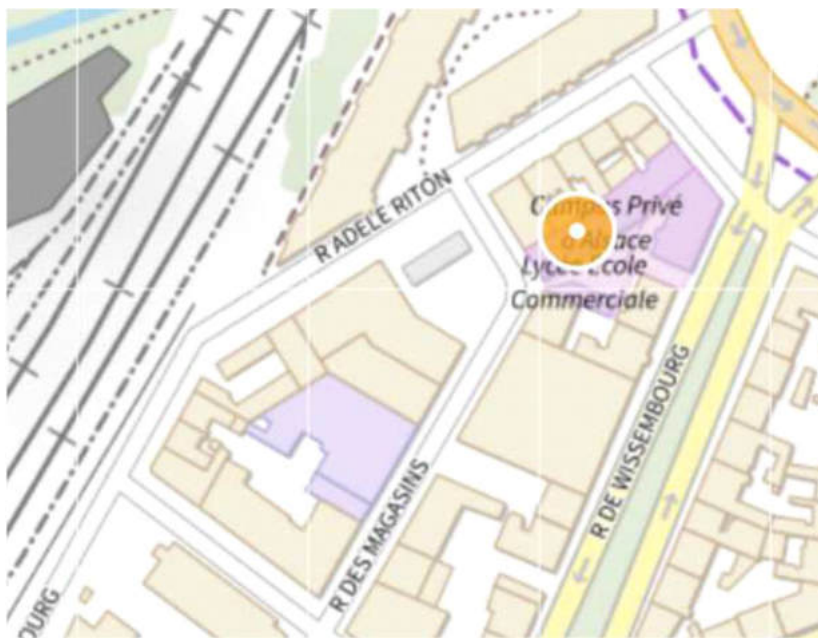
Strasbourg Robertsau Wacken : 34 rue du Wacken

adresse	Propriétaire / Bailleur	quartier	opérateur	évolution	type support	présence site particulier à moins de 100 m	Résultats simulation
34 rue du Wacken	siège Crédit Mutuel	Robertsau-wacken	Orange _ Bouygues	Ajout 5G site existant, 6 antennes 3 azimuts	toiture plate	non	valeurs supérieures à 6V/m partie du bâtiment dans l'axe de l'azimut 95°
AVIS CTOI		AVIS FAVORABLE Sous réserve du résultats des mesures organisées par le CSE du Crédit Mutuel					



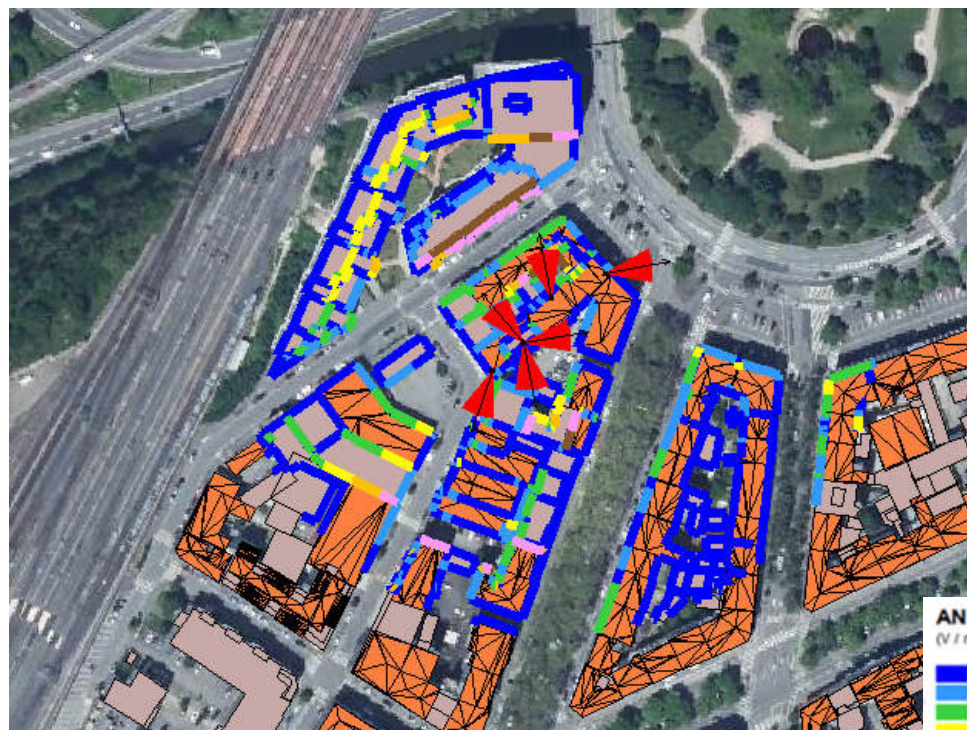
Gare Tribunal : 3 Place de Haguenau

adresse	Propriétaire / Bailleur	quartier	opérateur	évolution	type support	présence site particulier à moins de 100 m	Résultats simulation
3 Place de Haguenau	privé	Gare Tribunal	SFR	Ajout 5G site neuf 6 antennes SFR (site déjà équipé par BT)	toiture	Micro -Crèche Hapili Adèle 23 rue Adèle Riton (36m) Micro Crèche les petits précieux 20 rue de Wissembourg (130 m) lycée école commerce et siège social des crèches les Chérubins 19 rue de Wissembourg (65 m)	valeurs supérieures à 6V/m partie du bâtiment dans l'axe de l'azimut 300 °

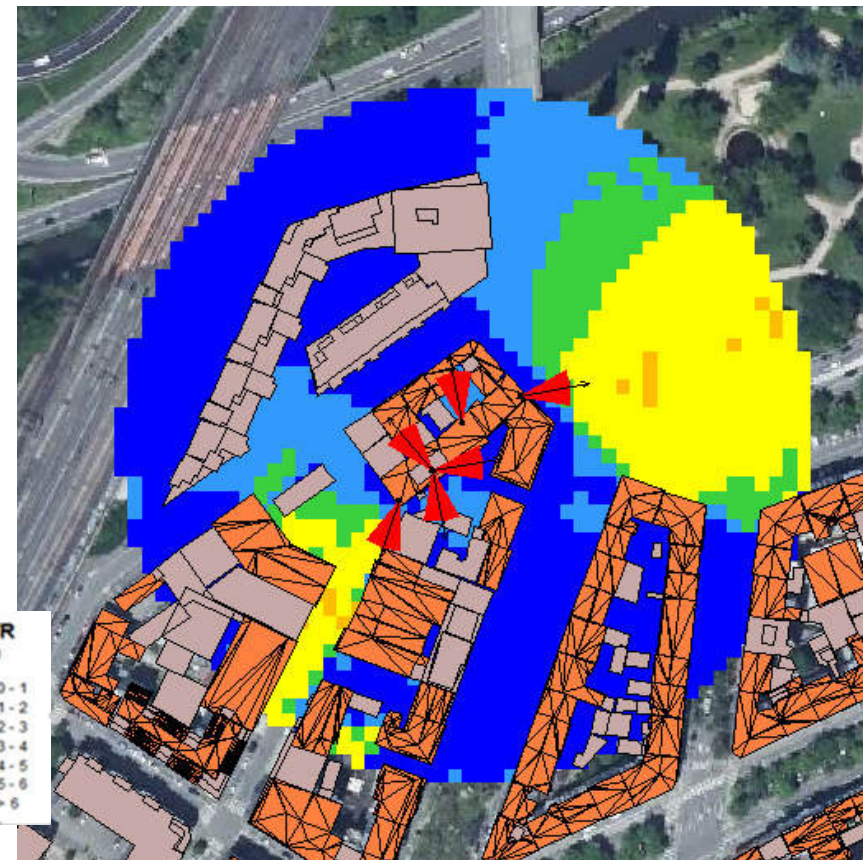


Gare Tribunal : 3 Place de Haguenau

Simulation intérieure en façades

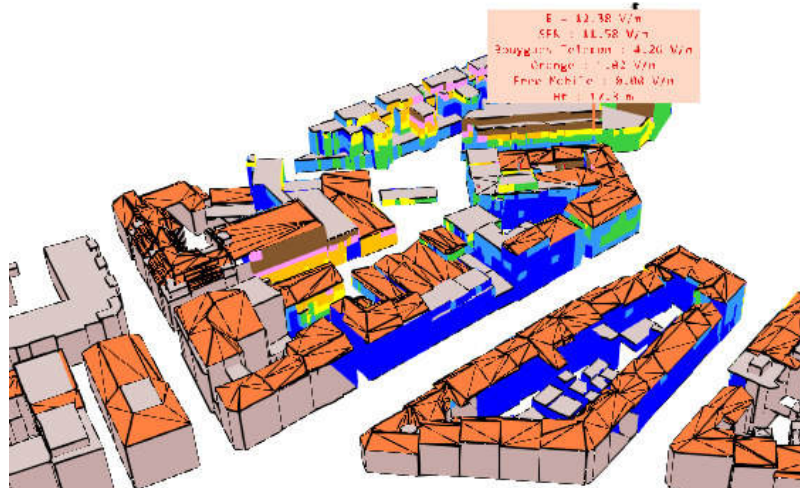


Simulation extérieure à 1,5 m du sol



Gare Tribunal : 3 Place de Haguenau

Simulation outdoor en façades



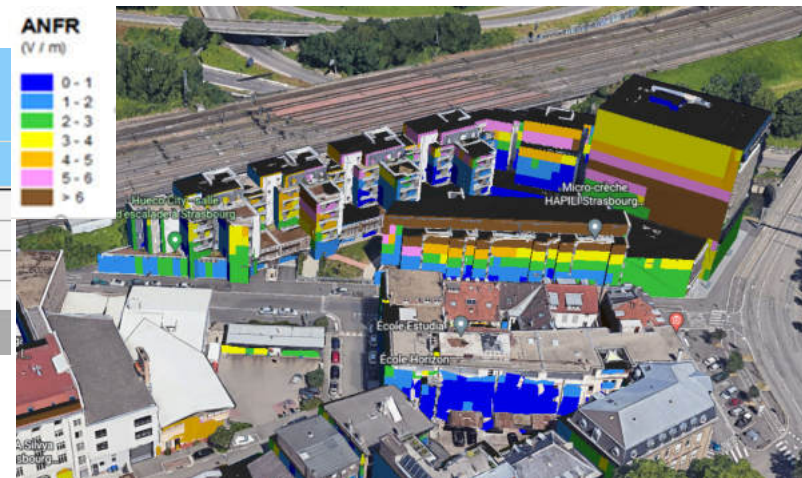
Niveau max outdoor :

12,38 V/m

Multi contributions,
SFR majoritaire

**Nouvelle simulation
sans 5G → passage de
11,58 à 10,54 V/m pour
SFR**

Coordonnées (m) X=2049517.4 Y=7276535.7 Z=155.64		
Hauteur 17.27m		
Contributions (V / m)		
Par antenne	Par bande	Par opérateur
SFR		11.58
Bouygues Telecom		4.26
Orange		1.02
Free Mobile		0.00



Gare Tribunal : 3 Place de Haguenau

adresse	Propriétaire / Bailleur	quartier	opérateur	évolution	type support	présence site particulier à moins de 100 m	Résultats simulation
3 Place de Haguenau	privé	Gare Tribunal	SFR	Ajout 5G site neuf 6 antennes SFR (site déjà équipé par BT)	toiture	Micro -Crèche Hapili Adèle 23 rue Adèle Riton (36m) Micro Crèche les petits précieux 20 rue de Wissembourg (130 m) lycée école commerce et siège social des crèches les Chérubins 19 rue de Wissembourg (65 m)	valeurs supérieures à 6V/m partie du bâtiment dans l'axe de l'azimut 300 °
AVIS CTOI		Nouvelle simulation sans 5G → passage de 11,58 à 10,54 V/m pour SFR					
		REPORT					



Centre : 17 rue de la Nuée Bleue

adresse	Propriétaire / Bailleur	quartier	opérateur	évolution	type support	présence site particulier à moins de 100 m	Résultats simulation
17 rue de la Nuée Bleue	DNA	Gare Tribunal	Free Mobile	site neuf, 6 antennes 3 azimuts avec 5G	toiture	école primaire et maternelle Schoepflin 80m Gymnase Schoepflin 40 m	Valeurs max significativement inférieures à 6V/m
AVIS CTOI		<p>Dim déjà validé en CTOI du 8 juin 2022 – DP en cours Nouveau dépôt suite à réhausse des antennes de 1 m (réduction de l'exposimétrie) Pas de nouvelles remarques – MAINTIEN de l'avis FAVORABLE</p>					



3. Tour de table



Merci !

