



Charte relative à l'implantation des antennes relais sur
le territoire de l'Eurométropole

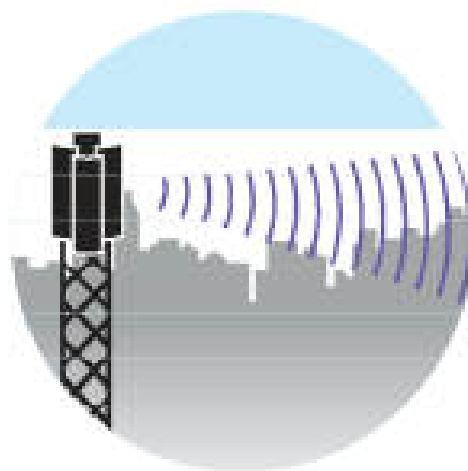
**Comité technique opérationnel
Intercommunal (CTOI)**
15 novembre 2023

Sommaire

1. Ouverture de séance
2. Présentation des dossiers opérateurs par commune
3. Suivi des mesures par sites
4. Tour de table



2. Présentation des dossiers opérateurs par commune



13 dossiers présentés :

Vendenheim (site neuf)

- Rue du Hohneck – Stade municipal
 - Free Mobile
 - Bouygues Télécom
 - SFR

Ostwald

- Station Elf A35* Orange
- Ferme Wickenau Orange

Eschau (site neuf)

- Lieu dit Grossau - Moulin Orange

Entzheim

- Lieu-dit « Am Berg » Orange

Schiltigheim

- 8 rue de Lattre de Tassigny Free Mobile

Strasbourg

Centre

- 17 Place Saint Etienne* Orange

Hautepierre Poteries (site neuf)

- 5 rue Baden Powell - Stade Hautepierre Free Mobile

Gare Tribunal

- 51 avenue des Vosges Orange

Montagne Verte

- 5 rue de Thal* SFR

Robertsau Wacken (site neuf)

- 105 route de la Wantzenau Free Mobile

Projet présenté pour la première fois

*Projet déjà présenté lors de CTOI précédent

Préambule – Rappel dispositions encadrant l'implantation des antennes relais

- Tous les DIM présentés ce jour ont été transmis selon les dispositions de l'article L34-9-1 du code des Postes et communications électroniques (CPCE).
- Les informations y figurant sont conformes à l'arrêté du 12 octobre 2016 *relatif au contenu et aux modalités de transmission des dossiers d'information et des dossiers établissant l'état des lieux des installations radioélectriques soumises à avis ou à accord de l'Agence nationale des fréquences (ANFR)*.
- Conformément à l'article L43 du CPCE, l'implantation ou la modification des sites figurant dans les DIM présentés est soumise à l'accord de l'ANFR. La publication des accords d'implantation, et de chaque dernière modification, est assurée par la mise en ligne des informations relatives à leur existence et à leur contenu sur le site www.cartoradio.fr qui intervient 3 jours après la date de l'accord de l'ANFR.
- Les rapports de simulation réalisés par les opérateurs sont conformes aux *lignes directrices nationales de l'ANFR sur la présentation des résultats de simulation de l'exposition aux ondes émises par les installations radioélectriques (oct. 2019)*.

Préambule – instruction Eurométropole

Tous les dossiers présentés ce jour ont fait l'objet d'une simulation de la part de l'Eurométropole, pour l'ensemble des bandes de fréquences, y compris la bande 3500 Mhz de la 5G.

Ces simulations sont réalisées en utilisant les facteurs d'atténuation définis dans les lignes directrices de l'ANFR. L'exposition est simulée en extérieur à hauteur d'homme (1,50m) ainsi qu'en façades intérieures des bâtiments avoisinants, en tenant compte de l'émission de l'ensemble des antennes présentes dans la zone de simulation (entre 100 et 300 m autour des projets), à faisceaux fixes et orientables, de tous azimuts et de tous opérateurs.

La représentation de la carte façades en vue aérienne indique la couleur du niveau maximal estimé sur l'ensemble de la façade.

- Les données cartographiques utilisées sont mises à jour annuellement et les données concernant les antennes sont mises à jour à chaque projet – version du 25 novembre 2021
- Les cartes présentées sont le résultat de simulations réalisées par calcul au moyen d'un logiciel (MithraREM)
- **Ne représentent qu'une simulation du niveau d'exposition aux ondes électromagnétiques émises par les antennes relais**
- Ne sont pas opposables juridiquement « Pour être reconnues par un tribunal, seules les mesures réalisées par des organismes accrédités COFRAC sont opposables en justice. »
- <https://www.anfr.fr/maitriser/questions/-/reponses>
- Seules des mesures réalisées par un organisme accrédité sur site permettent de préciser le niveau réel d'exposition et sont opposables.

Vendenheim Stade Municipal

Adresse	Propriétaire / Bailleur	Date dépôt	Opérateur	Évolution	Type support
Rue du Hohneck	commune	06/11/2023	Free Mobile	site neuf, 6 antennes 3 azimuts avec 5G	Mat mono tubulaire d'éclairage
		02/11/2023	Bouygues	site neuf, 6 antennes 3 azimuts avec 5G	Mat mono tubulaire d'éclairage
		30/10/2023	SFR	site neuf, 6 antennes 3 azimuts avec 5G	Mat mono tubulaire d'éclairage



Vendenheim Stade Municipal

Photomontage des 3
mats des 3 opérateurs



Vendenheim Stade Municipal

Adresse	Propriétaire / Bailleur	Date dépôt	Opérateur	Évolution	Type support
Rue du Hohneck	commune	06/11/2023	Free Mobile	site neuf, 6 antennes 3 azimuts avec 5G	Mat mono tubulaire d'éclairage
		02/11/2023	Bouygues	site neuf, 6 antennes 3 azimuts avec 5G	Mat mono tubulaire d'éclairage
		30/10/2023	SFR	site neuf, 6 antennes 3 azimuts avec 5G	Mat mono tubulaire d'éclairage

Résultats simulations Free Mobile	Résultats simulations Bouygues	Résultats simulations SFR
entre 0 et 2 V/m pour les antennes à faisceau fixe et entre 0 et 3 V/m pour les antennes à faisceaux orientables pour les 3 azimuts	entre 5 et 6 V/m antennes fixes azimut 120 ° entre 5 et 6 V/m antennes orientables azimut 120°	entre 4 et 5 V/m pour les antennes à faisceau fixe et entre 3 et 4 V/m pour les antennes à faisceaux orientables pour l'azimut 100°
Pas de zone d'attention relevée	Pas de zone d'attention relevée mais valeurs proches du point atypique	Pas de zone d'attention relevée

<p>Projet Free : En exposition extérieure percentile 99 à 5,35 V/m valeur maximale à 4,7 V/m en façades intérieures Pas de zone d'attention</p>
<p>Projet Bouygues : En exposition extérieure percentile 99 à 6,60 V/m valeur maximale à 7,89 V/m en façades intérieures – ZA sur immeuble à 120 ° 137 m² supérieur à 6 V/m Zone d'attention généré par le projet sur immeuble de la médiathèque</p>
<p>Projet SFR : En exposition extérieure percentile 99 à 5,25 V/m valeur maximale à 5,3 V/m en façades intérieures Pas de zone d'attention</p>
<p>Résultats simulations Eurométropole globales (valeurs maximales) : En exposition extérieure percentile 99 à 8,87 V/m valeur maximale à 8,34 V/m en façades intérieures</p>

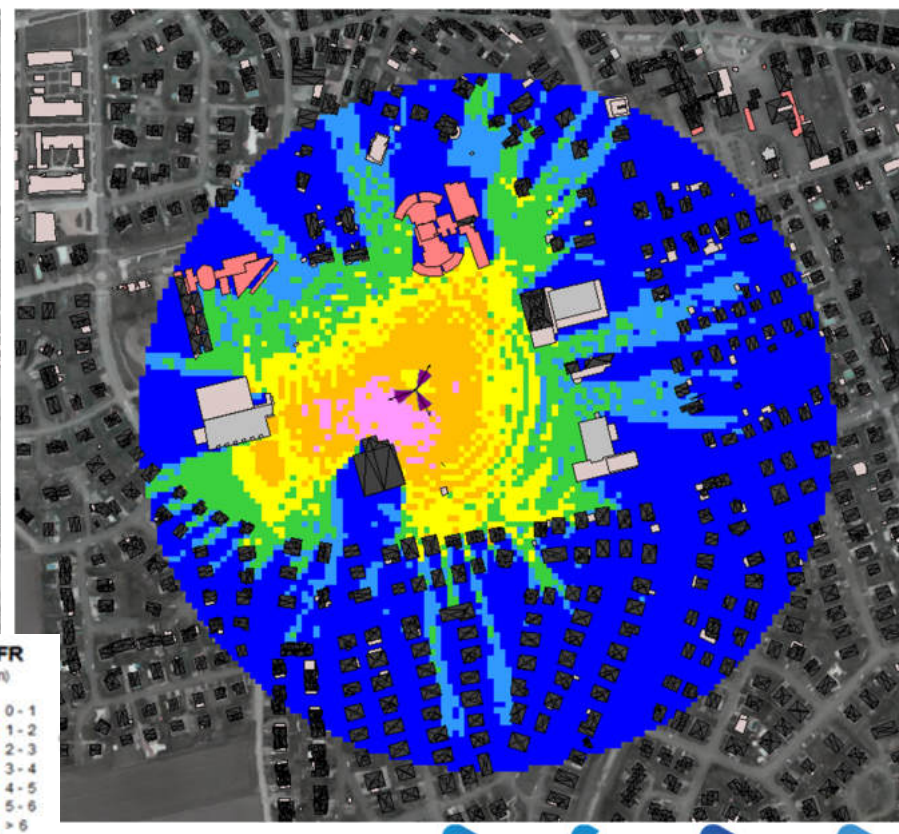
Vendenheim Stade Municipal

Projet Free : Pas de zone d'attention

Simulation EMS intérieure en façades



Simulation EMS extérieure à 1,5 m du sol

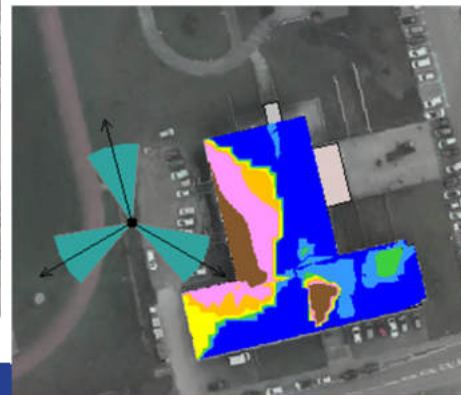
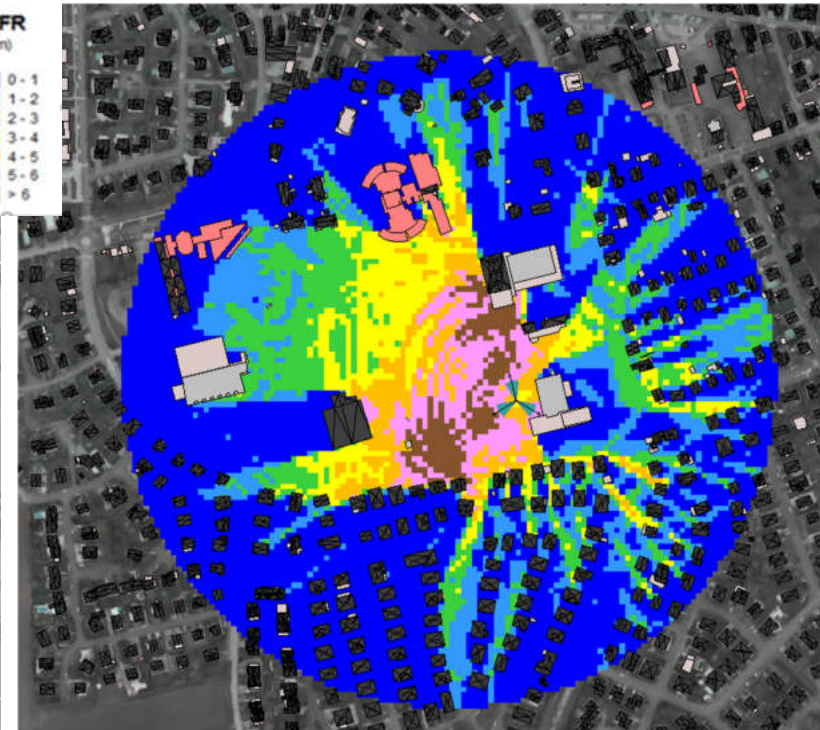
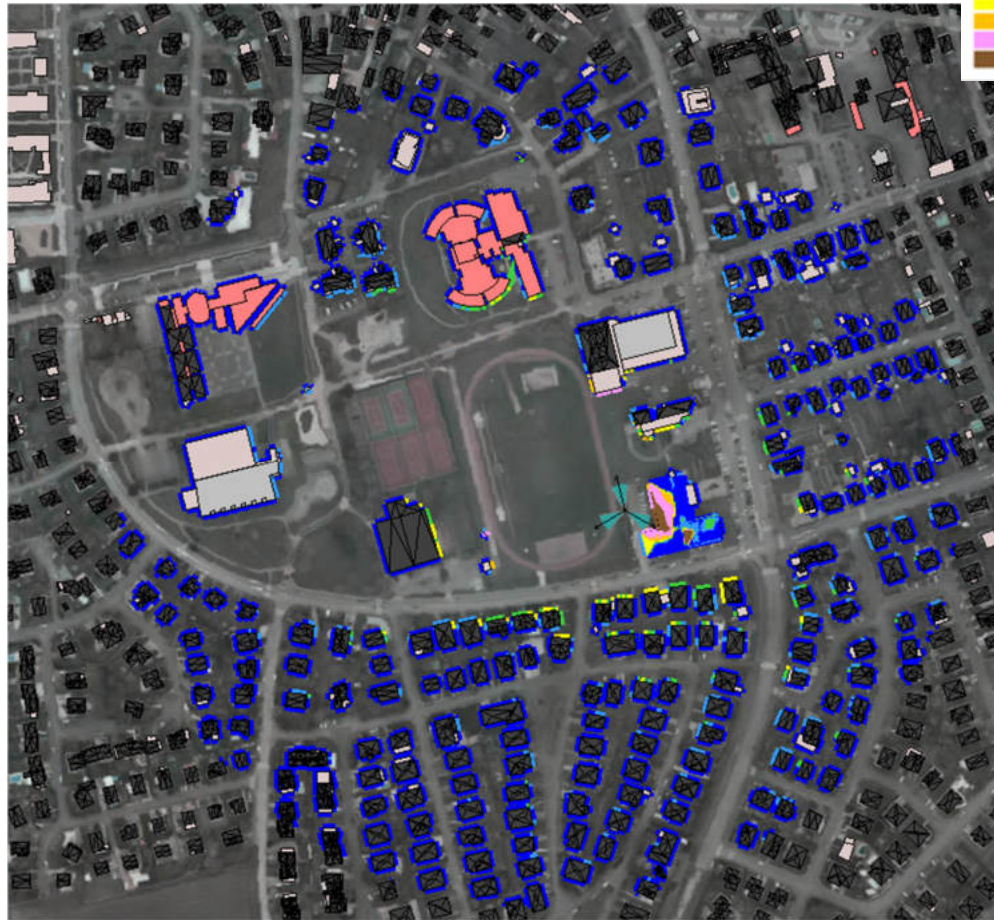


Vendenheim Stade Municipal

Projet Bouygues : ZA azimuth 120° médiathèque

Simulation EMS intérieure en façades

Simulation EMS extérieure à 1,5 m du sol



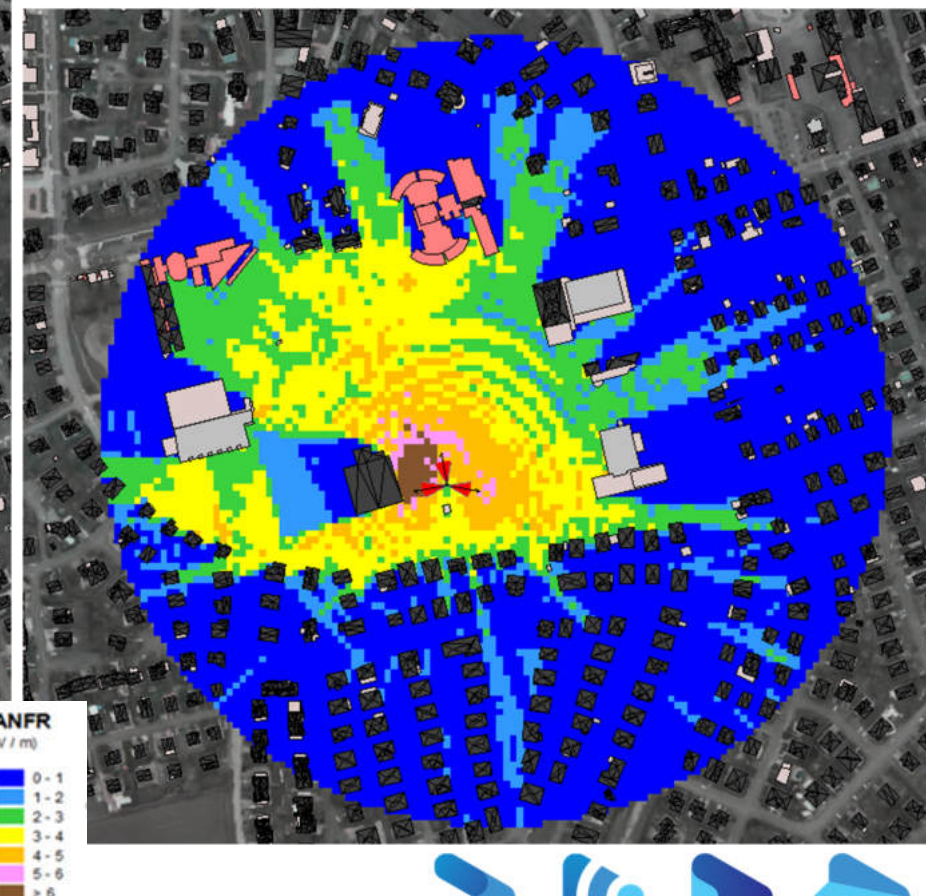
Vendenheim Stade Municipal

Projet SFR : Pas de zone d'attention

Simulation EMS intérieure en façades



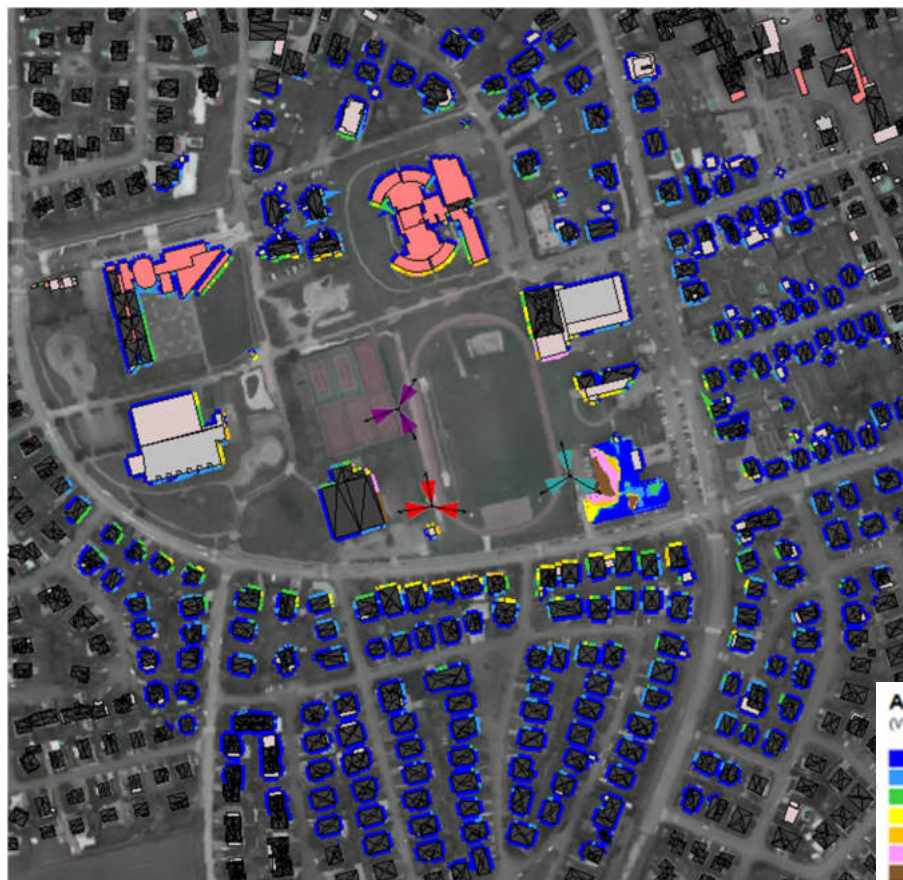
Simulation EMS extérieure à 1,5 m du sol



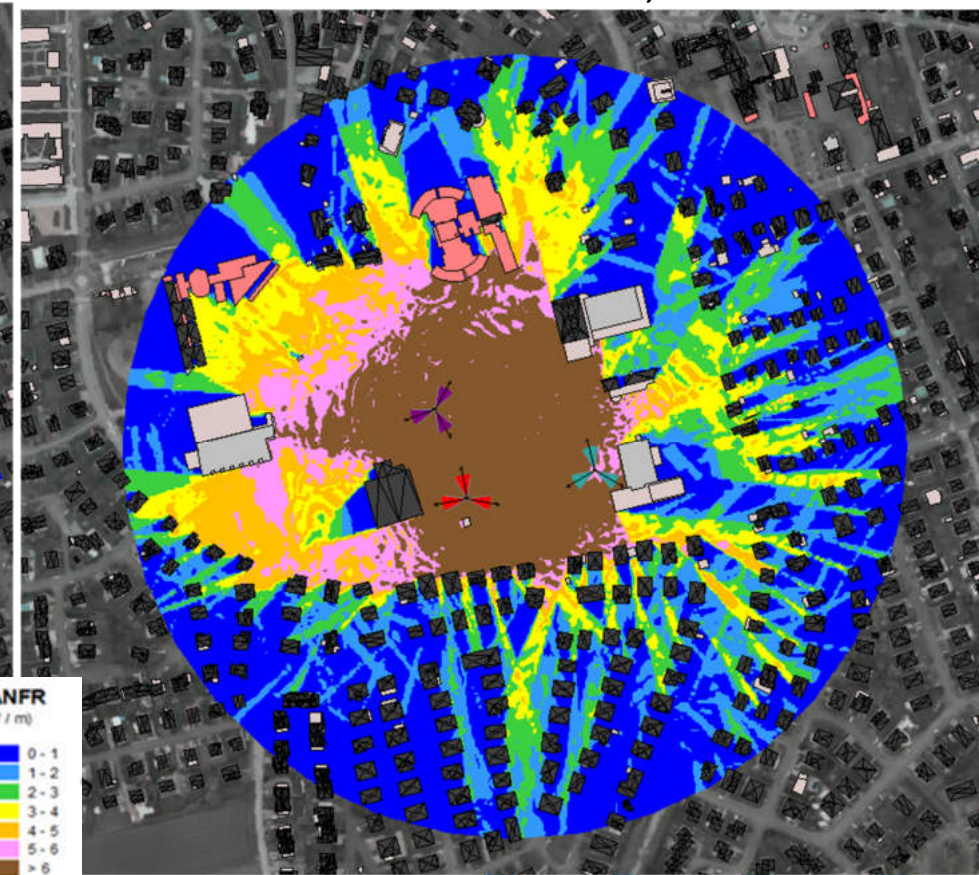
Vendenheim Stade Municipal

Simulation globale

Simulation EMS intérieure en façades



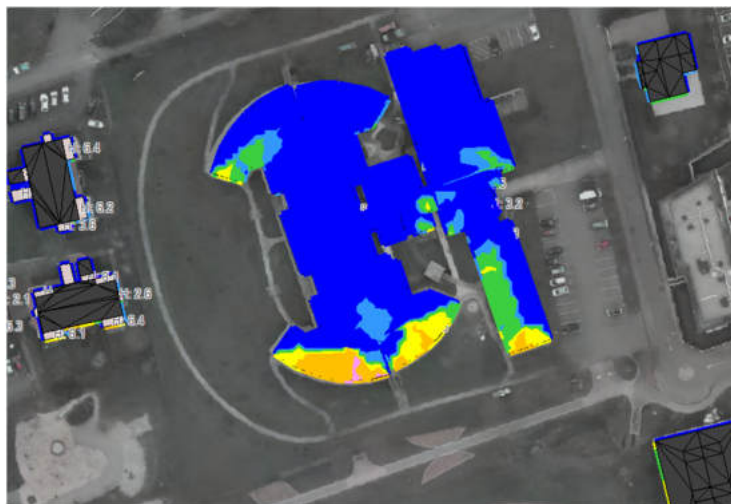
Simulation EMS extérieure à 1,5 m du sol



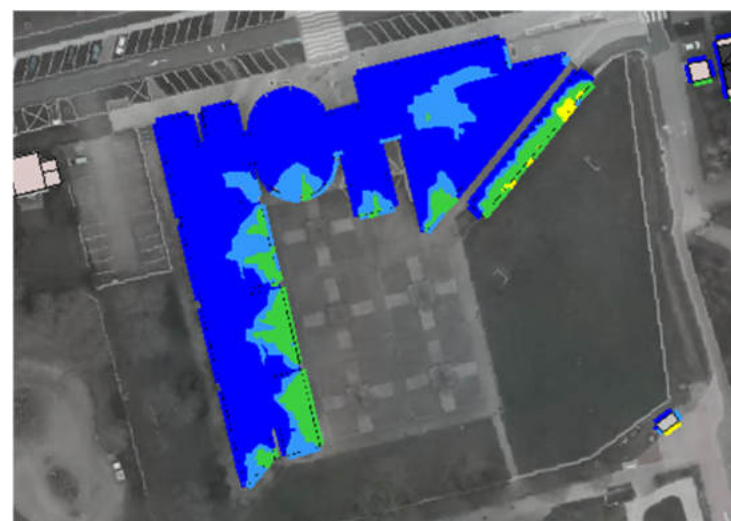
Vendenheim Stade Municipal– Zoom Établissement particulier et observations

Présence site particulier à moins de 100 m	Adaptation du projet à l'EP	Estimation champ maximal DIM % de la VLE	Simulation Opérateurs (Vmax)	Simulation Eurométropole (Vmax)	Mesures ANFR existantes (Vmax mesurée)	Conformité DIM	Remontées du territoire – recueil des observations
EHPAD 4 VENTS (90 m du projet Free)	oui	6,69 % antennes fixes 4,49 % antennes 5G	Entre 0 et 2 V/m	Vmax 5,2 V/m en façades	Non	RAS	
Collège Pierre Polie (160 m en dehors de la zone)				Vmax 3,3 V/m en façades			

EHPAD



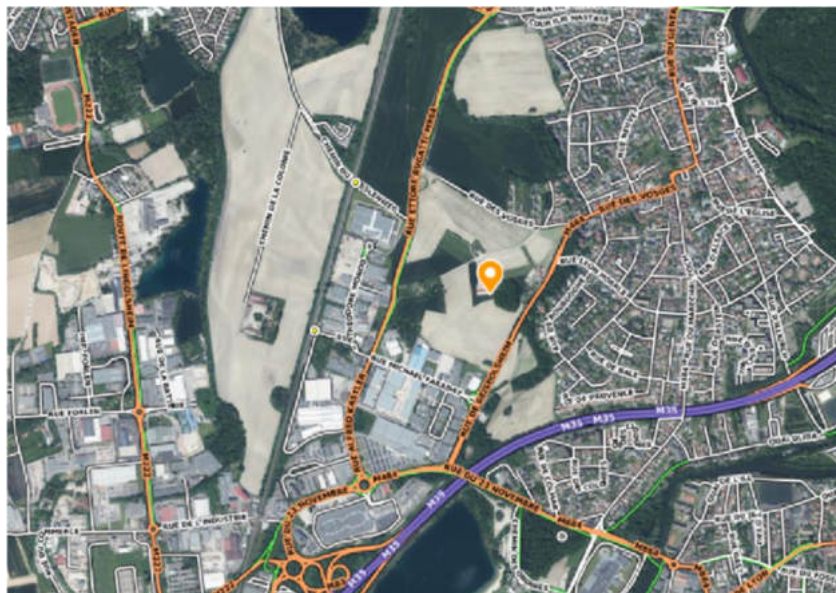
Collège Pierre Polie



Ostwald ferme Wickenau

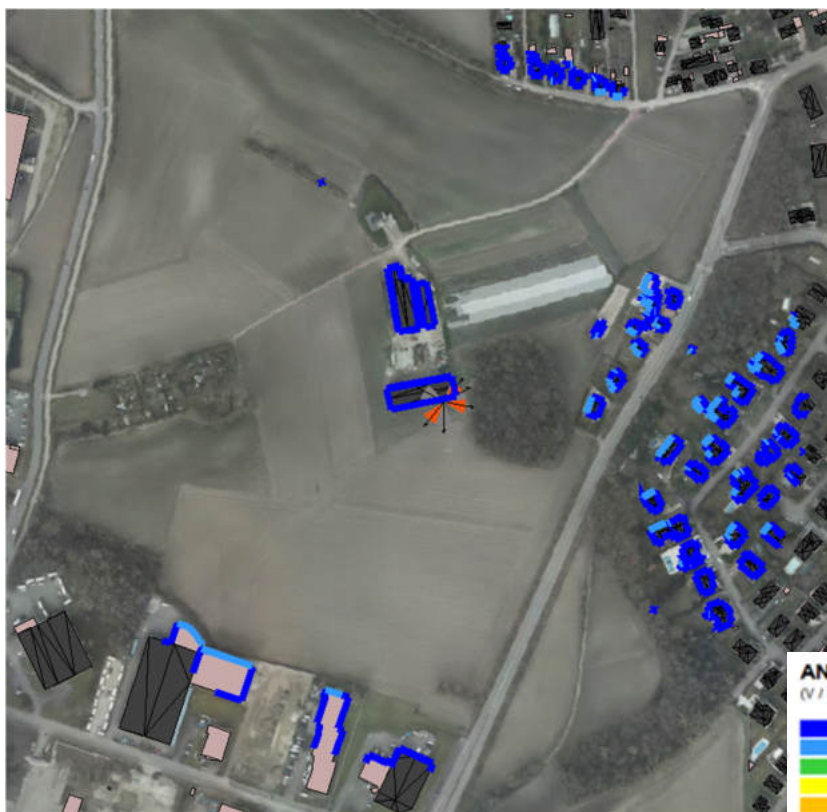
Adresse	Propriétaire / Bailleur	Quartier	Date dépôt	Opérateur	Évolution	Type support
Ferme Wickenau	privé		26/10/2023	Orange	site existant, ajout de la 5G, 6 antennes 3 azimuts	Pylône treillis

Résultats simulations opérateurs (valeurs maximales)	Résultats simulations Eurométropole (valeurs maximales)
entre 0 V/m et 1 V/m pour les antennes à faisceau fixe et entre 0 V/m et 1 V/m pour les antennes à faisceaux orientables	Exposition extérieure : Vmax simulée inférieure à 5 V/m Exposition façades intérieures : Vmax simulée inférieure à 3,5 V/m
Pas de zone d'attention relevée	Pas de zone d'attention relevée

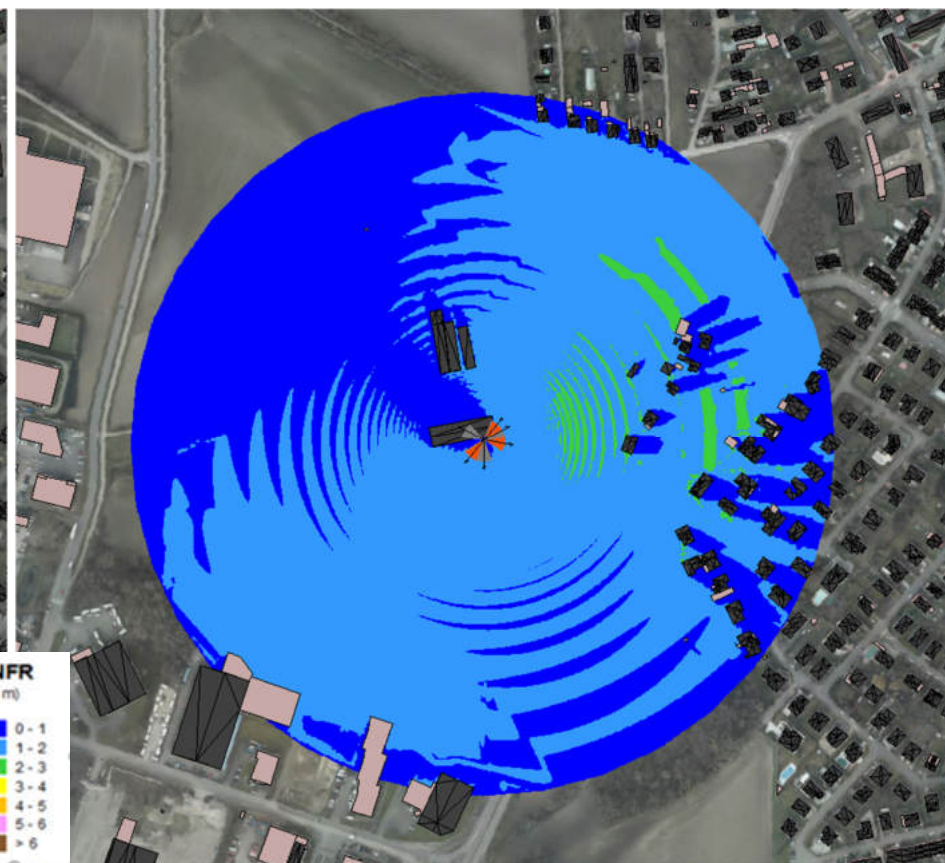


Ostwald ferme Wickenau

Simulation EMS intérieure en façades



Simulation EMS extérieure à 1,5 m du sol



Ostwald ferme Wickenau

– Zoom Établissement particulier et observations

Présence site particulier à moins de 100 m	Adaptation du projet à l'EP	Estimation champ maximal DIM % de la VLE	Simulation Opérateurs (Vmax)	Simulation Eurométropole (Vmax)	Mesures ANFR existantes (Vmax mesurée)	Conformité DIM	Remontées du territoire – recueil des observations
NON						RAS	RAS
						✓	✓

Ostwald Station A35 Nouveau DIM

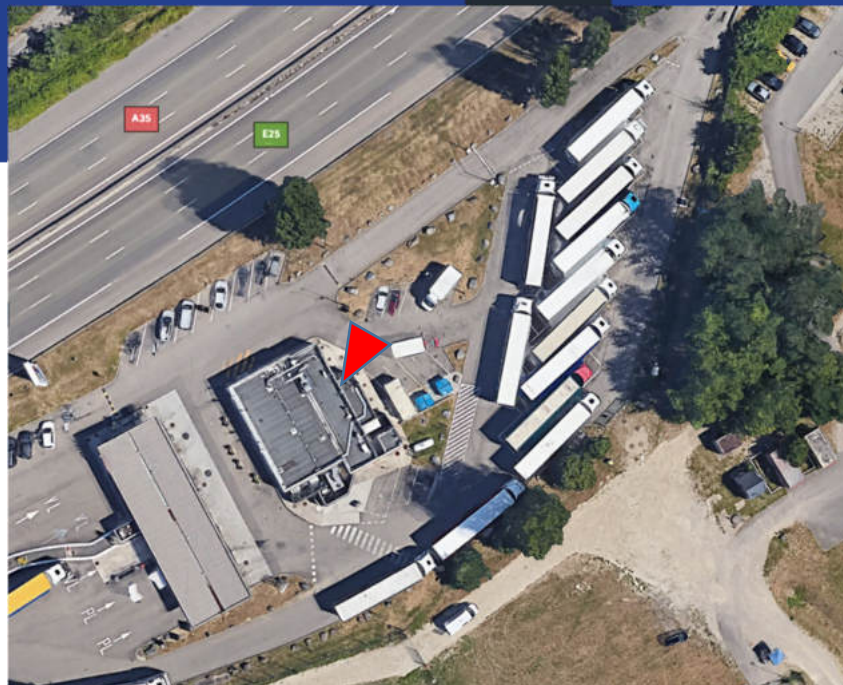
Adresse	Propriétaire / Bailleur	Quartier	Date dépôt	Opérateur	Évolution	Type support
Station Elf A35	privé		02/08/2023 31/10/2023	Orange	site existant, ajout de la 5G, 2 antennes 1 azimut	toiture

Résultats simulations opérateurs (valeurs maximales)	Résultats simulations Eurométropole (valeurs maximales)
entre 3 et 4 V/m pour les antennes à faisceau fixe et entre 1 et 2 V/m pour les antennes à faisceaux orientables	Nouveau DIM : Rehausse de la HMA de 40 cm fixes et 50 cm ant 5G. Exposition extérieure : Passage de la zone de 5434m ² à 5362 m ² et Vmax de 14,3 V/m à 13,35 V/m Exposition façades intérieures : Vmax inférieure à 4,53 V/m
Pas de zone d'attention relevée	Maintien de la zone d'attention en extérieur (parking, 5000 m ² entre 6 et 14 V/m)

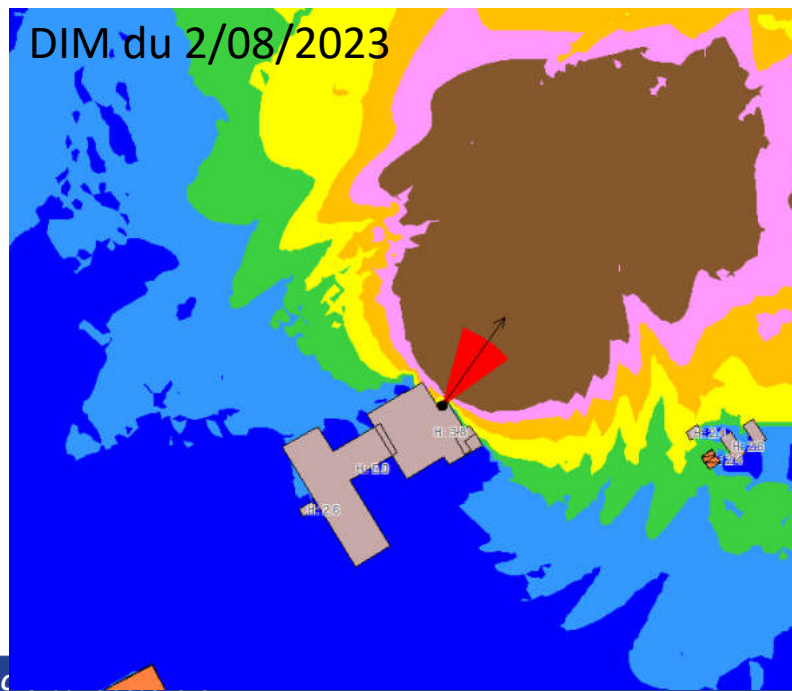


Ostwald Station A35

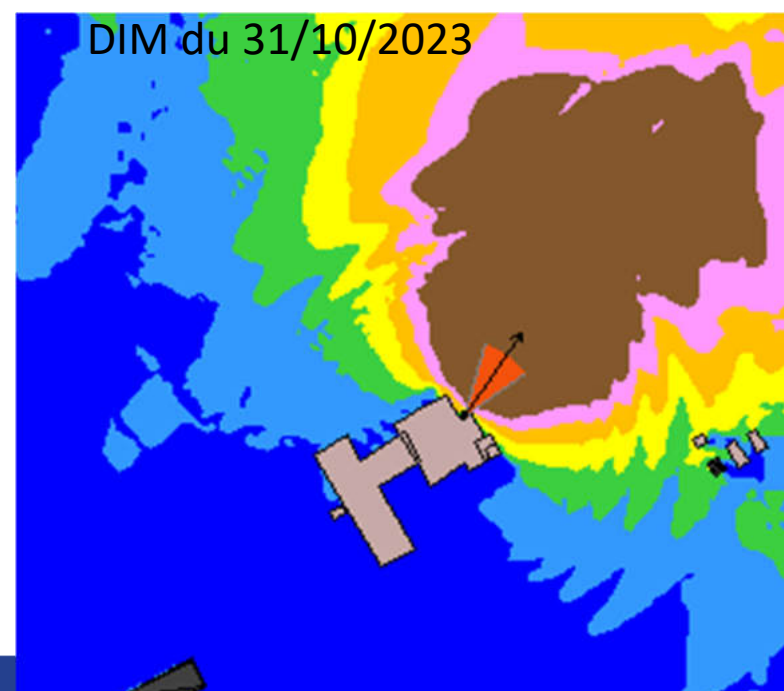
Zoom zone d'attention 5000 m²



DIM du 2/08/2023



DIM du 31/10/2023



ANFR
(V/m)



Ostwald Station A35

– Zoom Établissement particulier et observations

Présence site particulier à moins de 100 m	Adaptation du projet à l'EP	Estimation champ maximal DIM % de la VLE	Simulation Opérateurs (Vmax)	Simulation Eurométropole (Vmax)	Mesures ANFR existantes (Vmax mesurée)	Conformité DIM	Remontées du territoire – recueil des observations
NON						RAS	RAS
						✓	✓

Eschau zone Moulin rue de la Grossau

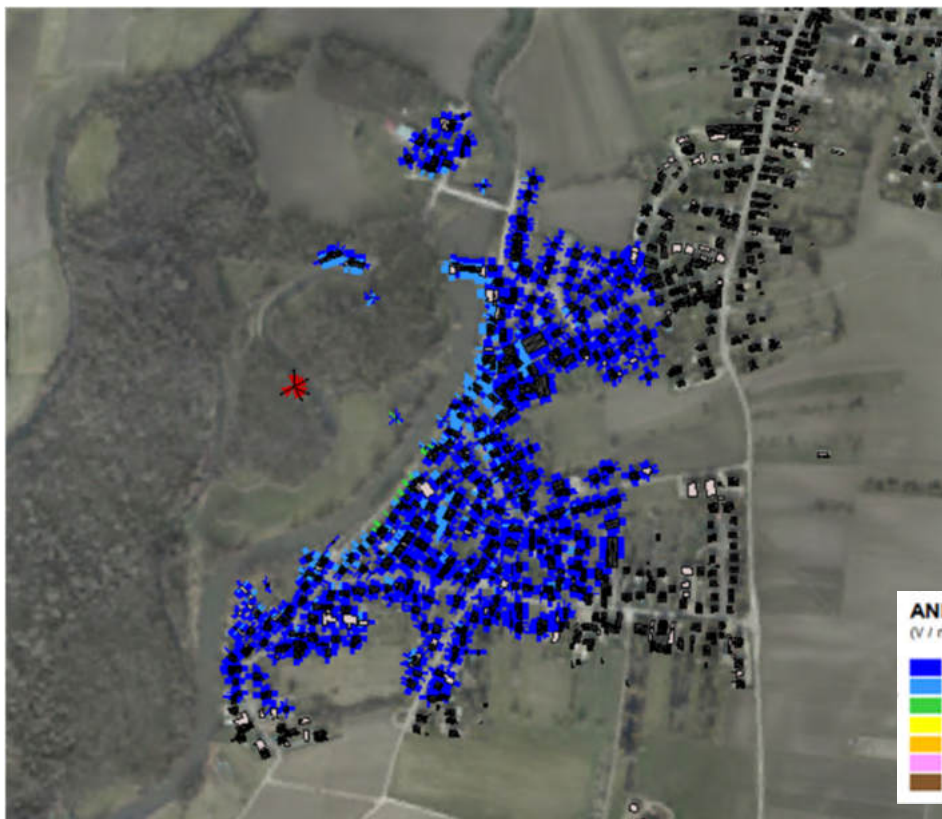
Adresse	Propriétaire / Bailleur	Quartier	Date dépôt	Opérateur	Évolution	Type support
Rue de la Grossau	Commune/ ONF		03/10/2023	Orange	site neuf, ajout de la 5G, 6 antennes 3 azimuts	Pylône Hivory

Résultats simulations opérateurs (valeurs maximales)	Résultats simulations Eurométropole (valeurs maximales)
entre 1 et 2 V/m pour les antennes à faisceau fixe et entre 1 et 2 V/m pour les antennes à faisceaux orientable	Exposition extérieure : Vmax simulée inférieure à 4 V/m Exposition façades intérieures : Vmax inférieure à 2,3 V/m
Pas de zone d'attention relevée	pas de zone d'attention relevée

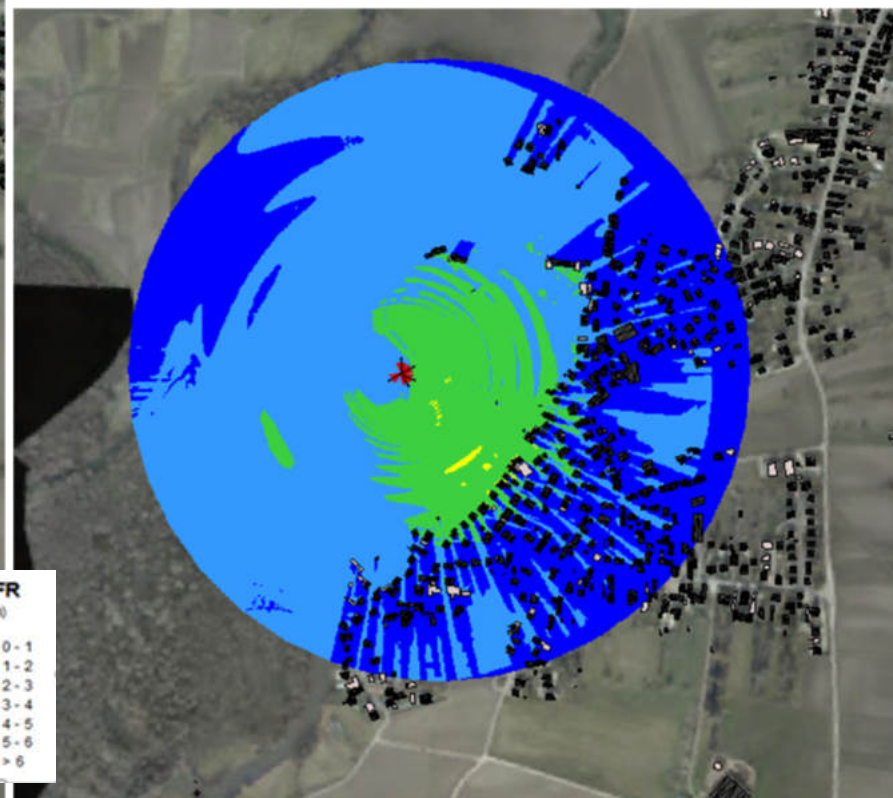


Eschau zone Moulin rue de la Grossau

Simulation EMS intérieure en façades



Simulation EMS extérieure à 1,5 m du sol



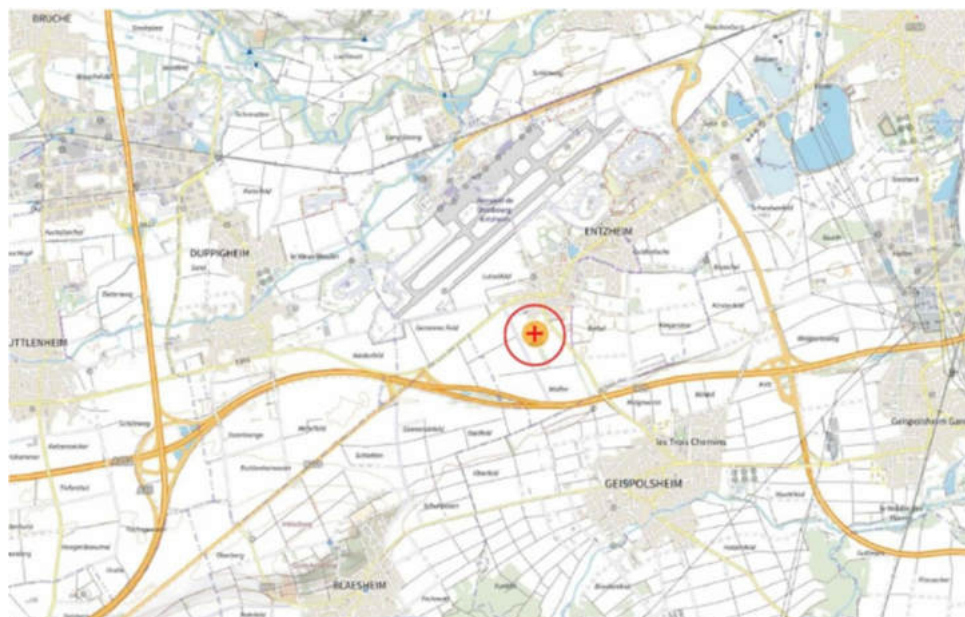
Eschau zone Moulin rue de la Grossau – Zoom Établissement particulier et observations

Présence site particulier à moins de 100 m	Adaptation du projet à l'EP	Estimation champ maximal DIM % de la VLE	Simulation Opérateurs (Vmax)	Simulation Eurométropole (Vmax)	Mesures ANFR existantes (Vmax mesurée)	Conformité DIM	Remontées du territoire – recueil des observations
NON						RAS	RAS
						✓	✓

Entzheim Am Berg

Adresse	Propriétaire / Bailleur	Quartier	Date dépôt	Opérateur	Évolution	Type support
Lieu dit Am Berg	privé		18/10/2023	Orange	site existant, ajout de la 5G, 6 antennes 3 azimuts	Pylône treillis

Résultats simulations opérateurs (valeurs maximales)	Résultats simulations Eurométropole (valeurs maximales)
entre 1 V/m et 2 V/m pour les antennes à faisceau fixe et entre 0 V/m et 1 V/m pour les antennes à faisceaux orientables	Exposition extérieure : Vmax simulée inférieure à 5 V/m Exposition façades intérieures : Vmax simulée inférieure à 3,5 V/m
Pas de zone d'attention relevée	Pas de zone d'attention relevée

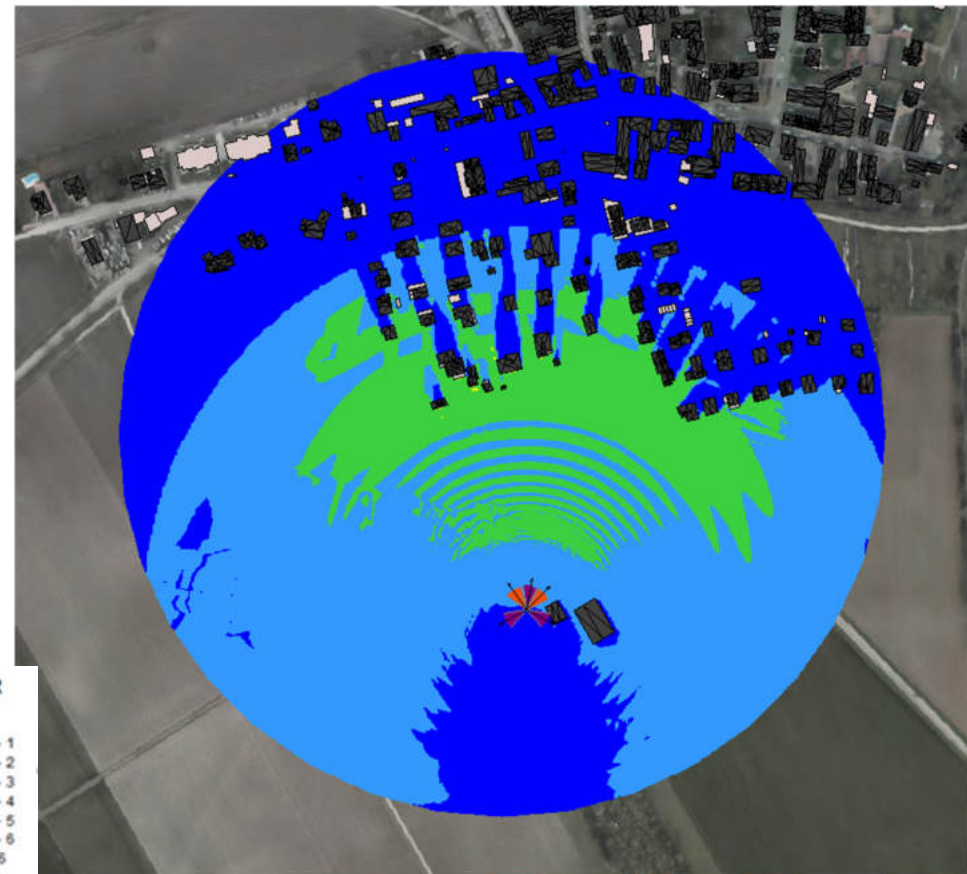


Entzheim Am Berg

Simulation EMS intérieure en façades



Simulation EMS extérieure à 1,5 m du sol



Entzheim Am Berg

– Zoom Établissement particulier et observations

Présence site particulier à moins de 100 m	Adaptation du projet à l'EP	Estimation champ maximal DIM % de la VLE	Simulation Opérateurs (Vmax)	Simulation Eurométropole (Vmax)	Mesures ANFR existantes (Vmax mesurée)	Conformité DIM	Remontées du territoire – recueil des observations
NON						RAS	RAS
						✓	✓

Schiltigheim 8 rue de Lattre de Tassigny

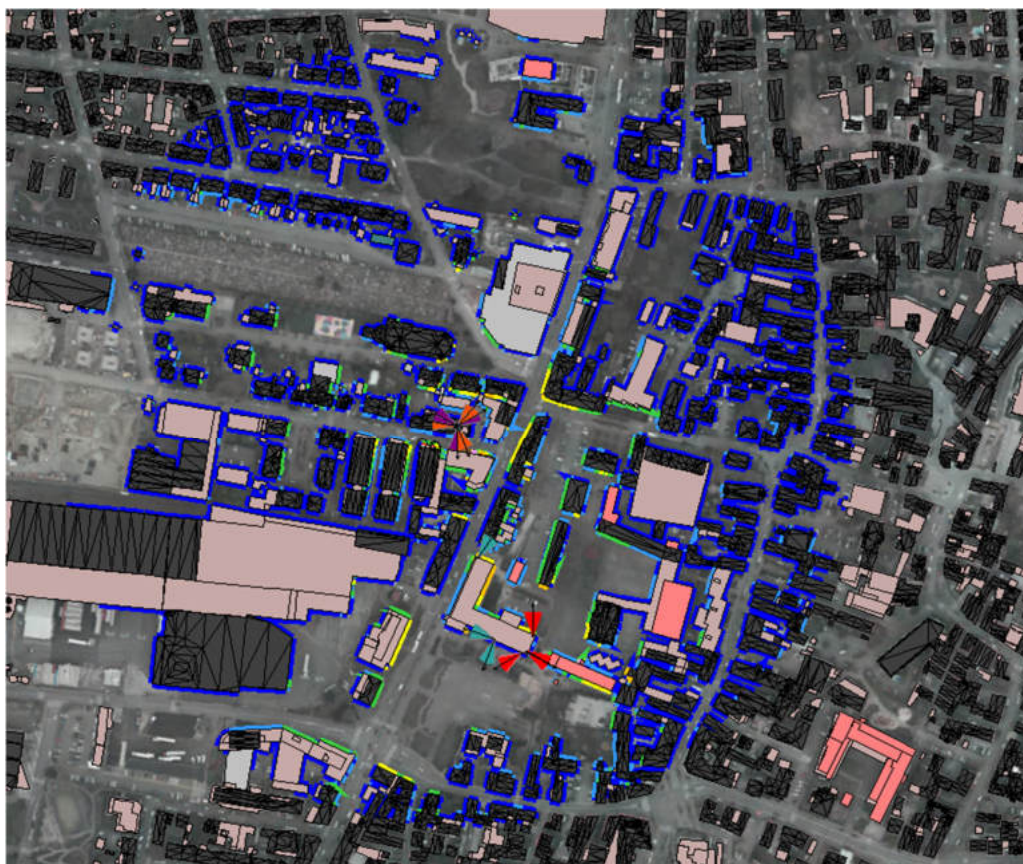
Adresse	Propriétaire / Bailleur	Quartier	Date dépôt	Opérateur	Évolution	Type support
8 rue de Lattre de Tassigny	privé		11/10/2023	Free Mobile	site existant, ajout de la 5G, 6 antennes 3 azimuts	Pylône sur toiture

Résultats simulations opérateurs (valeurs maximales)	Résultats simulations Eurométropole (valeurs maximales)
entre 3 et 4 V/m pour les antennes à faisceau fixe et entre 3 et 4 V/m pour les antennes à faisceaux orientables pour l'azimut	Exposition extérieure : Vmax simulée à 6,7 V/m mais percentile 99 à 4,01 V/m Exposition façades intérieures : ZA immeuble az 180° (38 m² sup 6V/m étage 5 Vmax = 6,90 V/m)
Pas de zone d'attention relevée	1 immeuble présentant une zone d'attention 38 m² > 6 V/m en partie haute

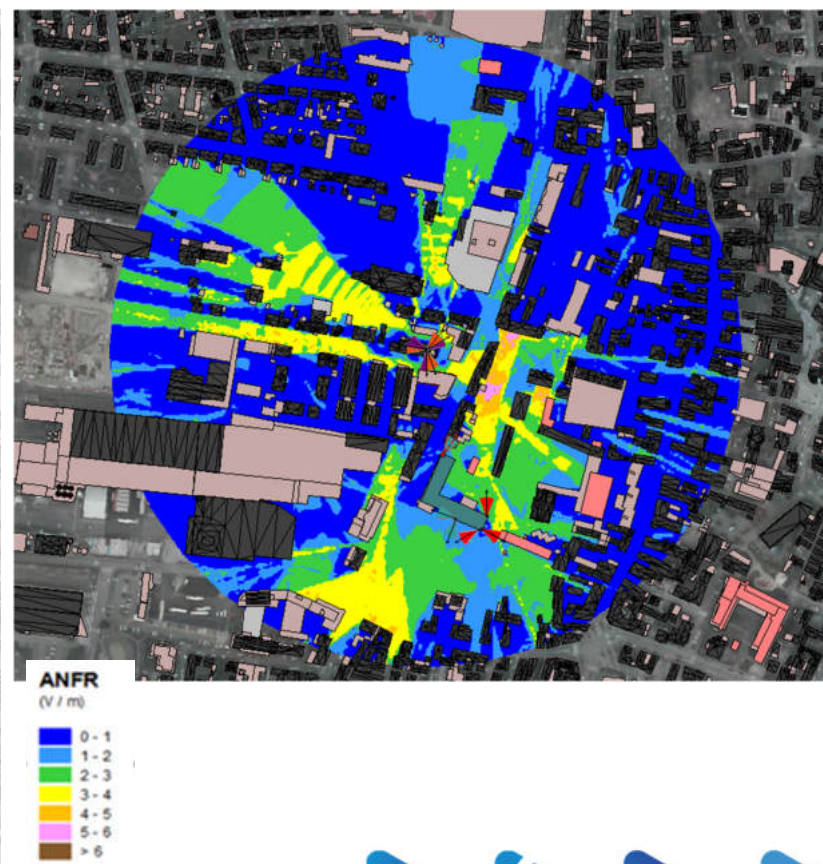


Schiltigheim 8 rue de Lattre de Tassigny

Simulation EMS intérieure en façades

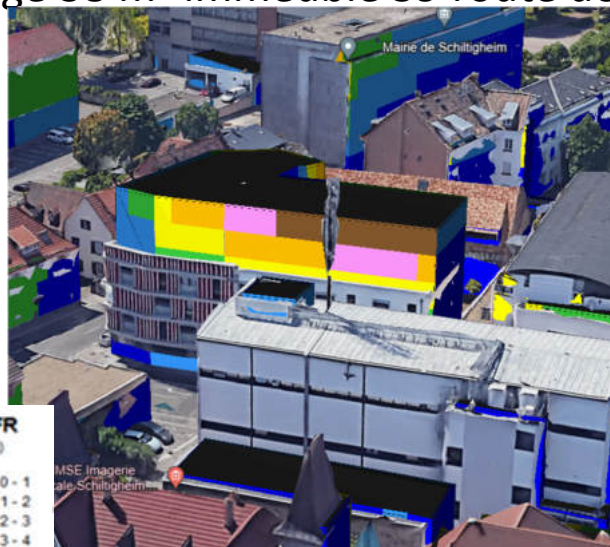
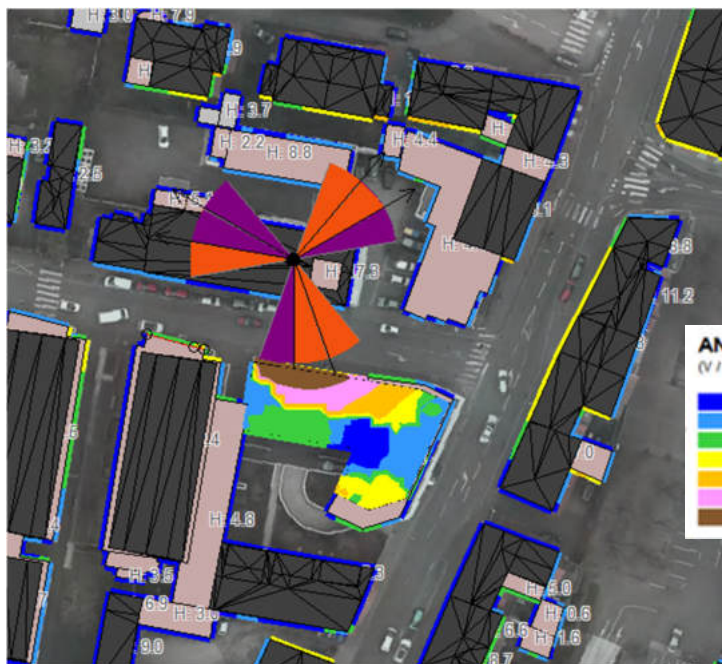


Simulation EMS extérieure à 1,5 m du sol



Schiltigheim 8 rue de Lattre de Tassigny

Zoom zone d'attention 5ème étage 38 m² immeuble 59 route de Bischwiller



Schiltigheim 8 rue de Lattre de Tassigny – Zoom Établissement particulier et observations

Présence site particulier à moins de 100 m	Adaptation du projet à l'EP	Estimation champ maximal DIM % de la VLE	Simulation Opérateurs (Vmax)	Simulation Eurométropole (Vmax)	Mesures ANFR existantes (Vmax mesurée)	Conformité DIM	Remontées du territoire – recueil des observations
NON À 180 m de l'école EXEN PIRE (pas d'impact)						RAS	RAS
						✓	✓

Strasbourg Hautepierre Stade Hautepierre

Adresse	Propriétaire / Bailleur	Quartier	Date dépôt	Opérateur	Évolution	Type support
5 rue Baden Powell	Ville	HP	03/11/2023	Free Mobile	site neuf ajout de la 5G, 3 antennes mixtes 3 azimuts	pylône tubulaire

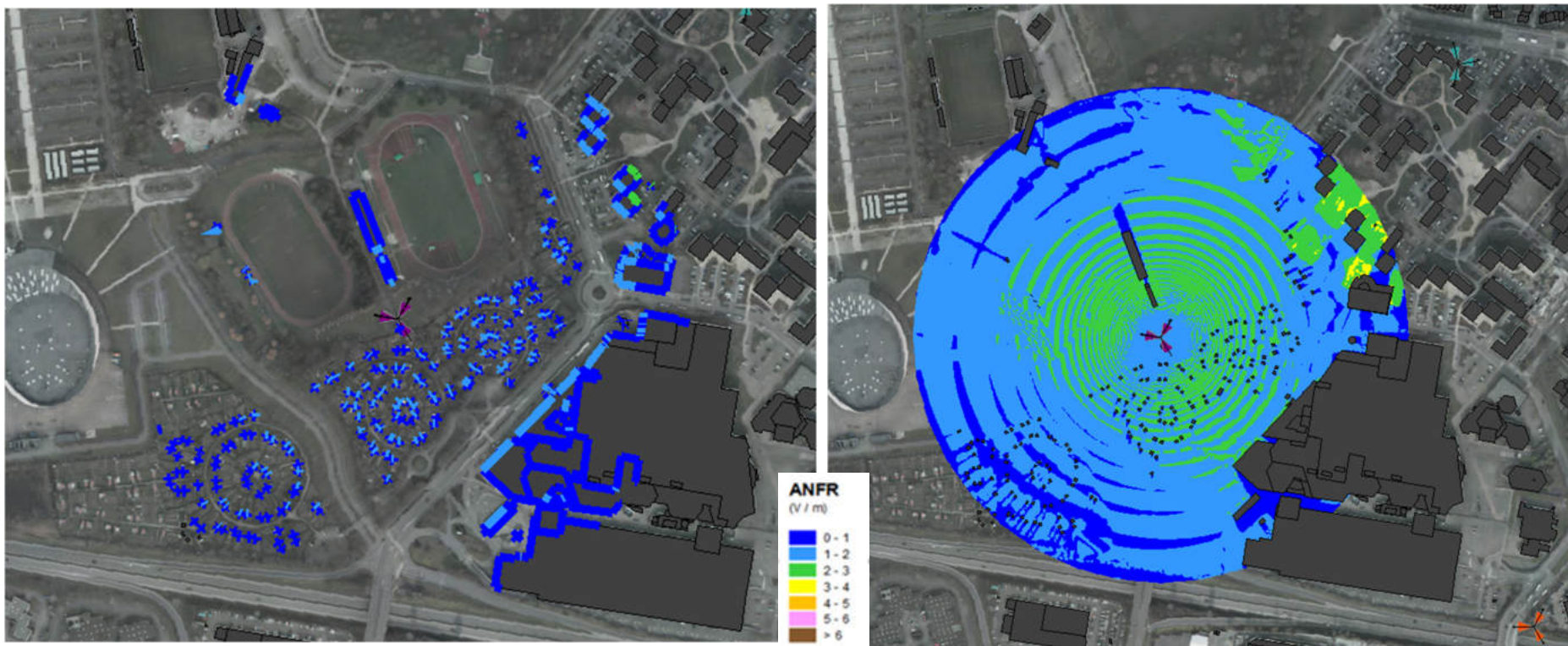
Résultats simulations opérateurs (valeurs maximales)	Résultats simulations Eurométropole (valeurs maximales)
entre 0 et 1 V/m pour les antennes à faisceau fixe et entre 0 et 1 V/m pour les antennes à faisceaux orientables	Exposition extérieure : Vmax inférieure à 4 V/m Exposition façades intérieures : Vmax inférieure à 3,5 V/m
Pas de zone d'attention relevée	Pas de zone d'attention relevée



Strasbourg Hautepierre Stade Hautepierre

Simulation EMS intérieure en façades

Simulation EMS extérieure à 1,5 m du sol



Strasbourg HautePierre Stade HautePierre Zoom Établissement particulier et observations

Présence site particulier à moins de 100 m	Adaptation du projet à l'EP	Estimation champ maximal DIM % de la VLE	Simulation Opérateurs (Vmax)	Simulation Eurométropole (Vmax)	Mesures ANFR existantes (Vmax mesurée)	Conformité DIM	Remontées du territoire – recueil des observations
NON						RAS	RAS
						✓	✓

Strasbourg Centre – 17 place Saint Etienne

Adresse	Propriétaire / Bailleur	Quartier	Date dépôt	Opérateur	Évolution	Type support
17 Place Saint Etienne	privé	CEN	07/08/2023 CTOI du 28/08 Nouveau DIM déposé le 26/10	Orange	site existant, ajout de la 5G, 6 antennes 3 azimuts	toiture

Résultats simulations opérateurs (valeurs maximales)	Résultats simulations Eurométropole (valeurs maximales)
Entre 5 V/m et 6 V/m pour les antennes à faisceau fixe et entre 3 V/m et 4 V/m pour les antennes à faisceaux orientables	rézimitage vers le haut (+3°) : Expo extérieure : : passage de Vmax 3,59 à 3,55 V/m Expo façades intérieures : passage de Vmax 5,45 à 5,50 V/m mais baisse des valeurs sur le collège (Vmax de 4,84 V/m à 4,02 V/m)
Pas de zone d'attention relevée	Pas de zone d'attention relevée

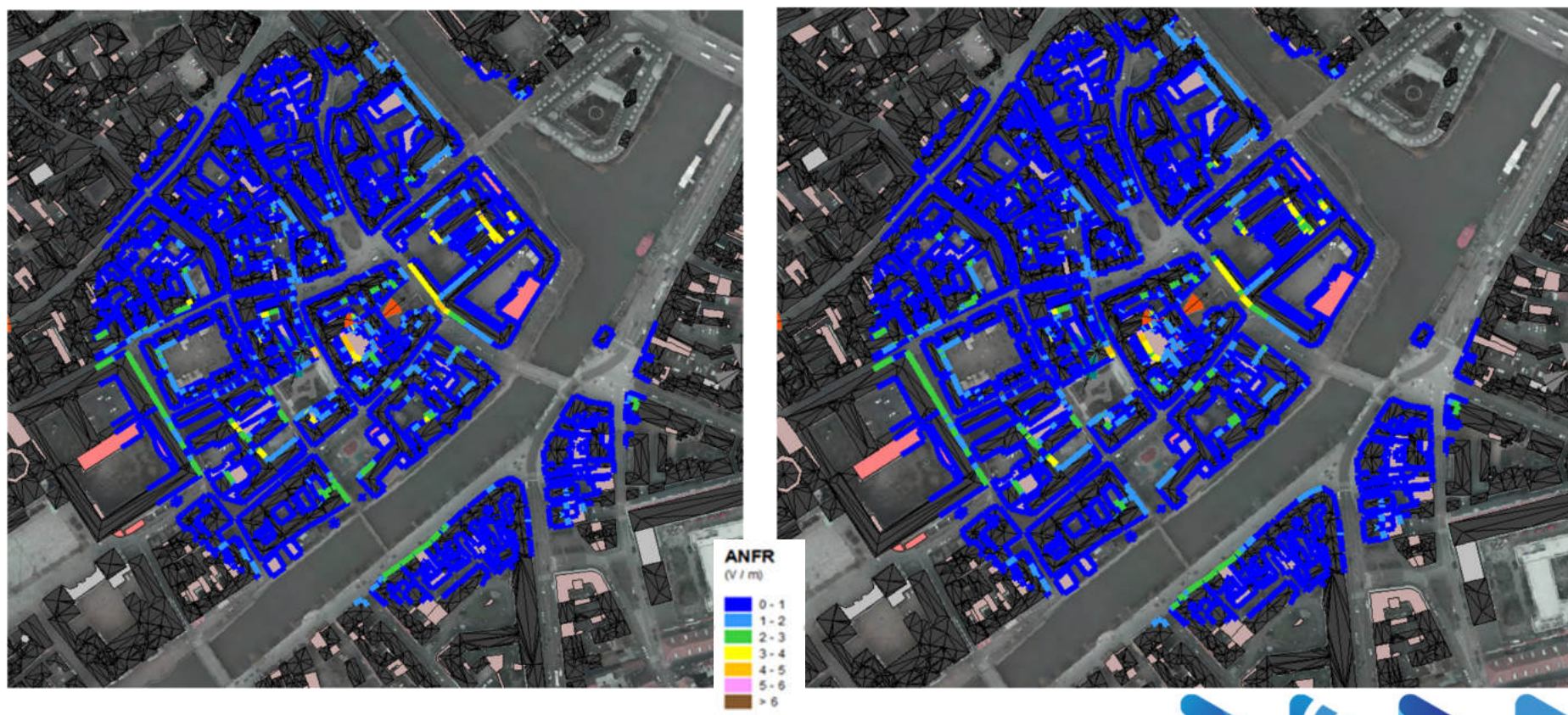


Strasbourg Centre – 17 place Saint Etienne

DIM du 2 aout 2023 :

DIM du 26 octobre 2023 :

Simulation EMS intérieure en façades

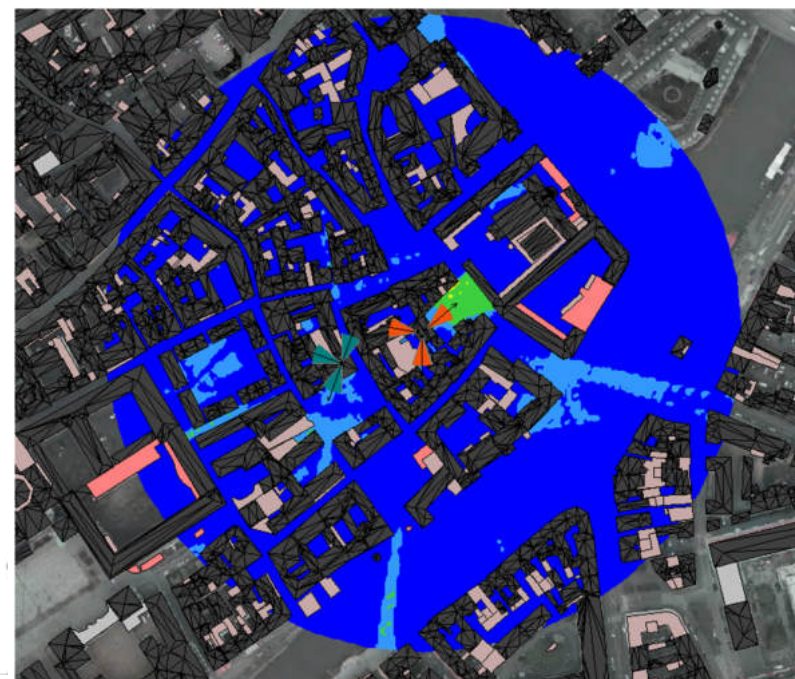
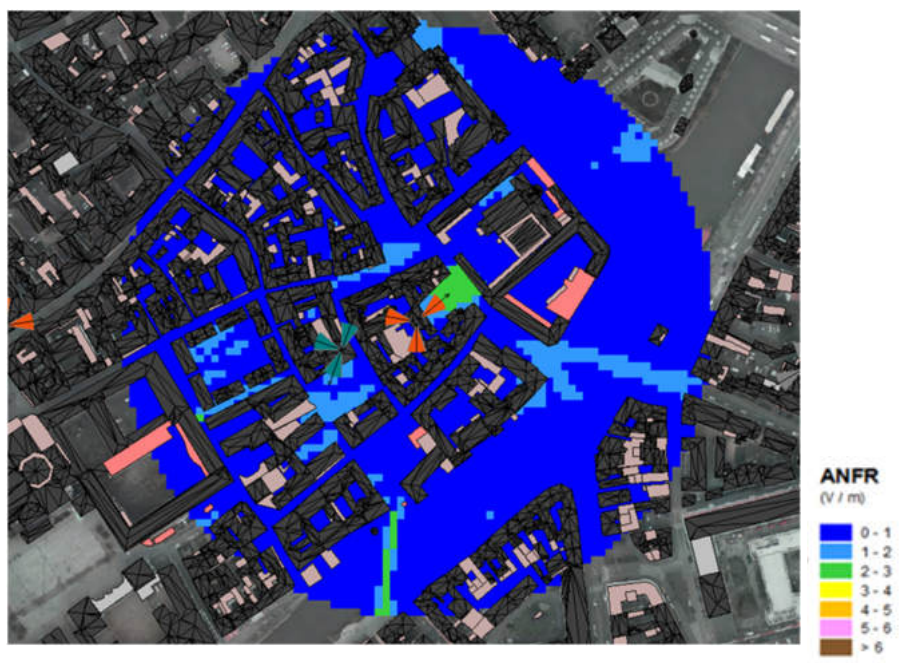


Strasbourg Centre – 17 place Saint Etienne

DIM du 2 aout 2023 :

DIM du 26 octobre 2023 :

Simulation EMS extérieure à 1,5 m du sol

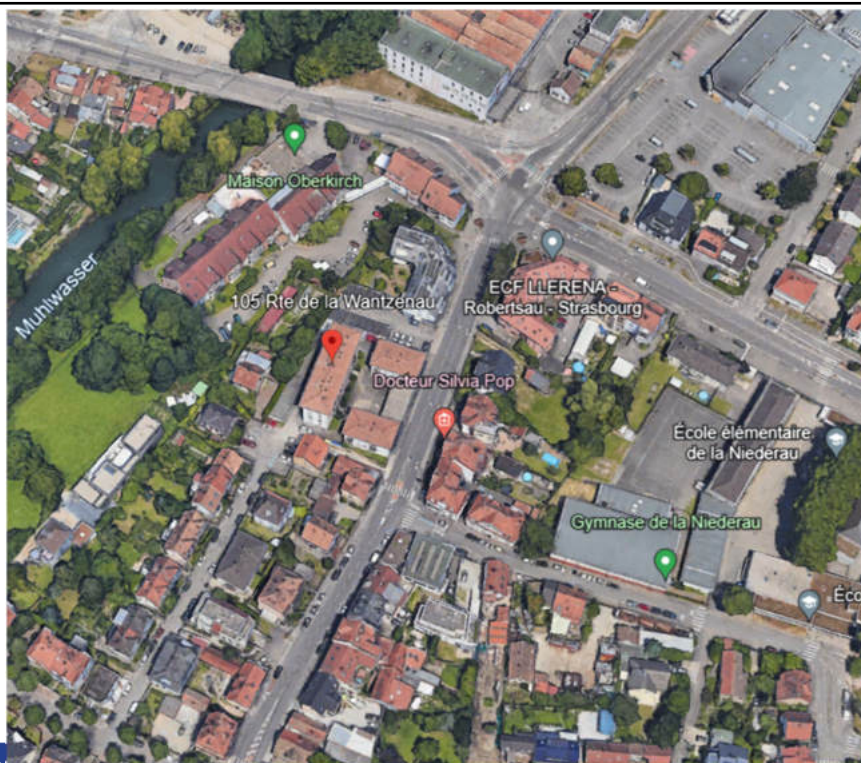


Strasbourg Centre – 17 place Saint Etienne – Zoom Établissement particulier et observations

Présence site particulier à moins de 100 m	Adaptation du projet à l'EP	Estimation champ maximal DIM % de la VLE	Simulation Opérateurs (Vmax)	Simulation Eurométropole (Vmax)	Mesures ANFR existantes (Vmax mesurée)	Conformité DIM	Remontées du territoire – recueil des observations
60 m COLLEGE EPISCOPAL SAINT ETIENNE COLLEGE PRIVE 2 RUE DE LA PIERRE LARGE	RAS	Collège saint Etienne : Estimation en pourcentage du niveau de champ reçu par rapport à la norme : 12 % Estimation en V/m du niveau de champ reçus : 4.90 V/m	niv max de la simulation sur le collège (entre 5 et 6 V/m pour faisceaux fixes)	Non Vmax 4,84 en façades (az 50 °)	Non	RAS	RAS
	✓	ⓘ	ⓘ	ⓘ		✓	✓

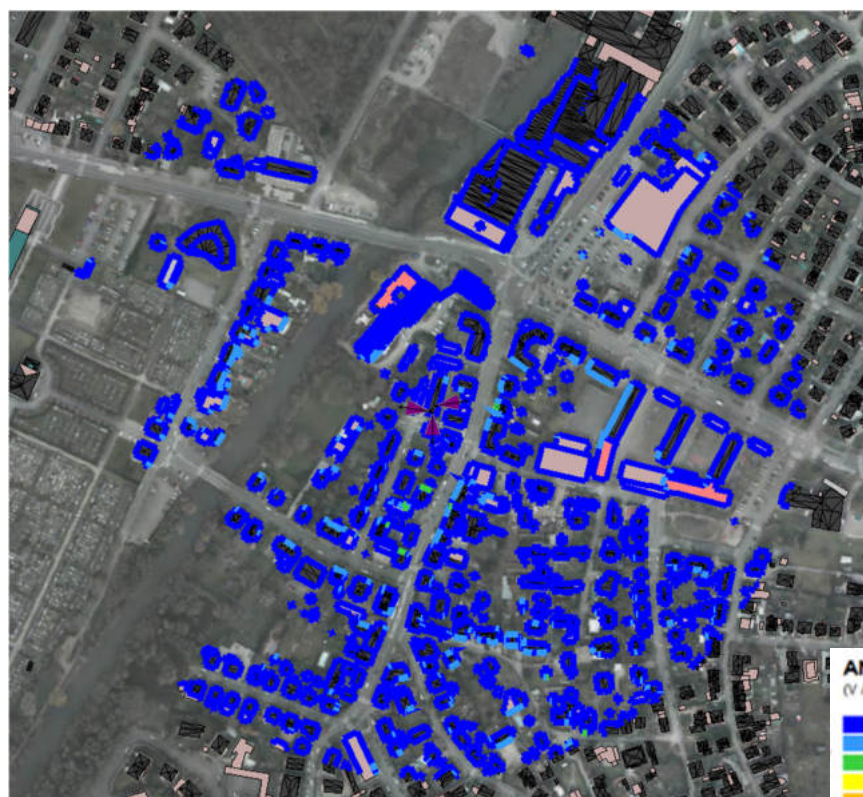
Strasbourg Robertsau – route de la Wantzenau

Adresse	Propriétaire / Bailleur	Quartier	Date dépôt	Opérateur	Évolution	Type support
105 route de la Wantzenau	privé	ROB	05/10/2023	Free Mobile	site neuf, ajout de la 5G, 3 antennes mixtes 3 azimuts	toiture fausses cheminées
Résultats simulations opérateurs (valeurs maximales)				Résultats simulations Eurométropole (valeurs maximales)		
Entre 1 et 2 V/m pour les antennes à faisceau fixe et entre 2 et 3 V/m pour les antennes à faisceaux orientables				Exposition extérieure : Vmax simulée inférieure à 4,3 V/m Exposition façades intérieures : Vmax inférieure à 2,5 V/m		
Pas de zone d'attention relevée				Pas de zone d'attention relevée		

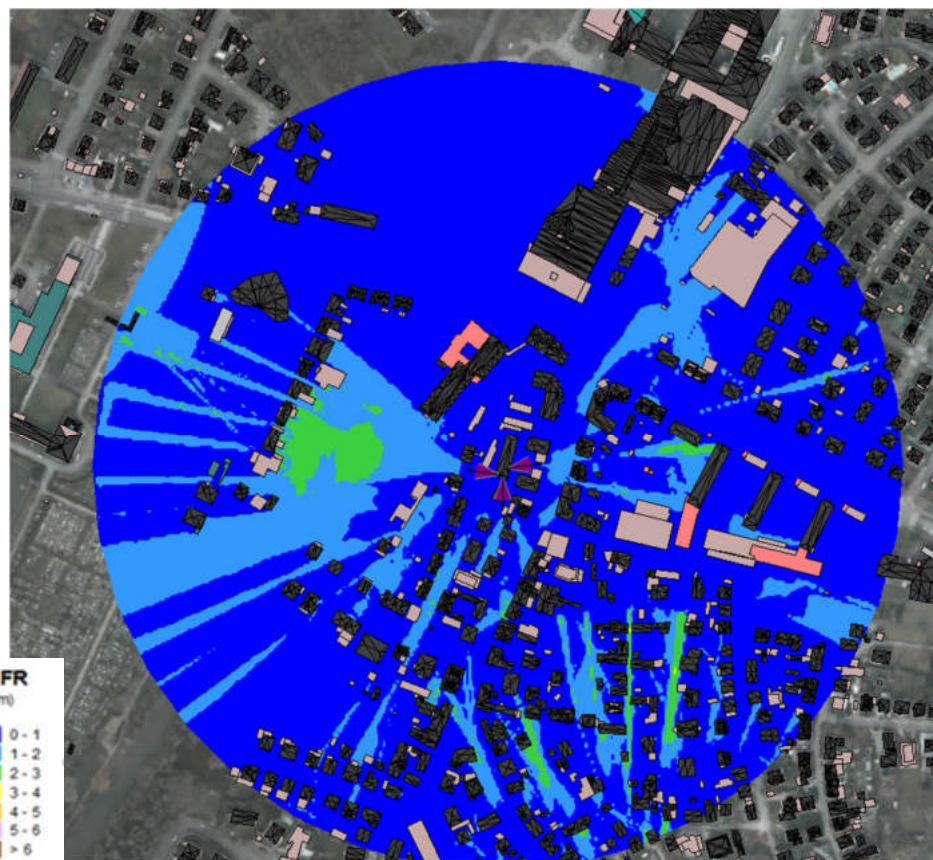


Strasbourg Robertsau – route de la Wantzenau

Simulation EMS intérieure en façades



Simulation EMS extérieure à 1,5 m du sol



Strasbourg Robertsau – route de la Wantzenau Zoom Établissement particulier et observations

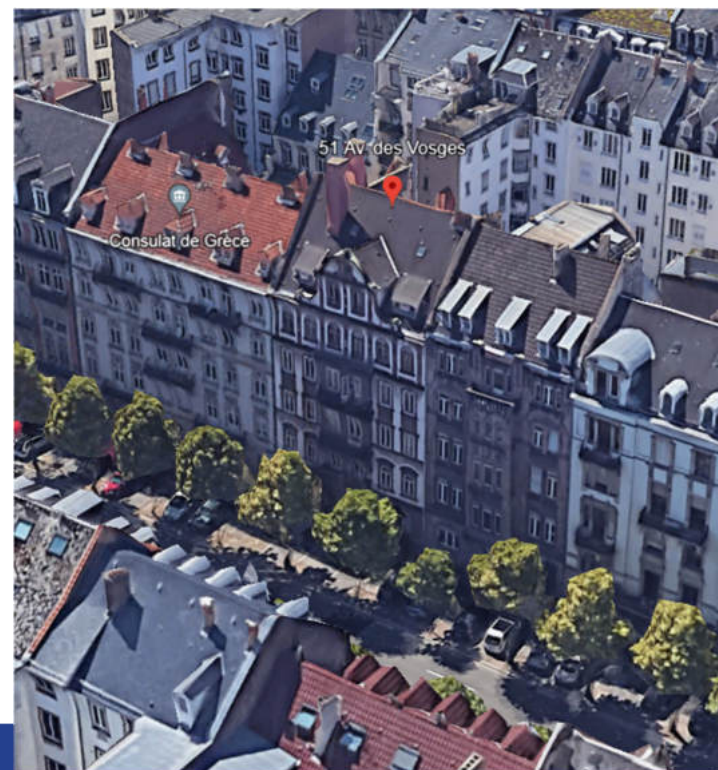
Présence site particulier à moins de 100 m	Adaptation du projet à l'EP	Estimation champ maximal DIM % de la VLE	Simulation Opérateurs (Vmax)	Simulation Eurométropole (Vmax)	Mesures ANFR existantes (Vmax mesurée)	Conformité DIM	Remontées du territoire – recueil des observations
50m Maison de santé Oberkirch	oui pas d'azimut en direction	non précisé dans le DIM	entre 0 et 1 V/m	Vmax 1,66 V/m à 8,6 m	non	✓	✓



Strasbourg Gare – 51 avenue des Vosges

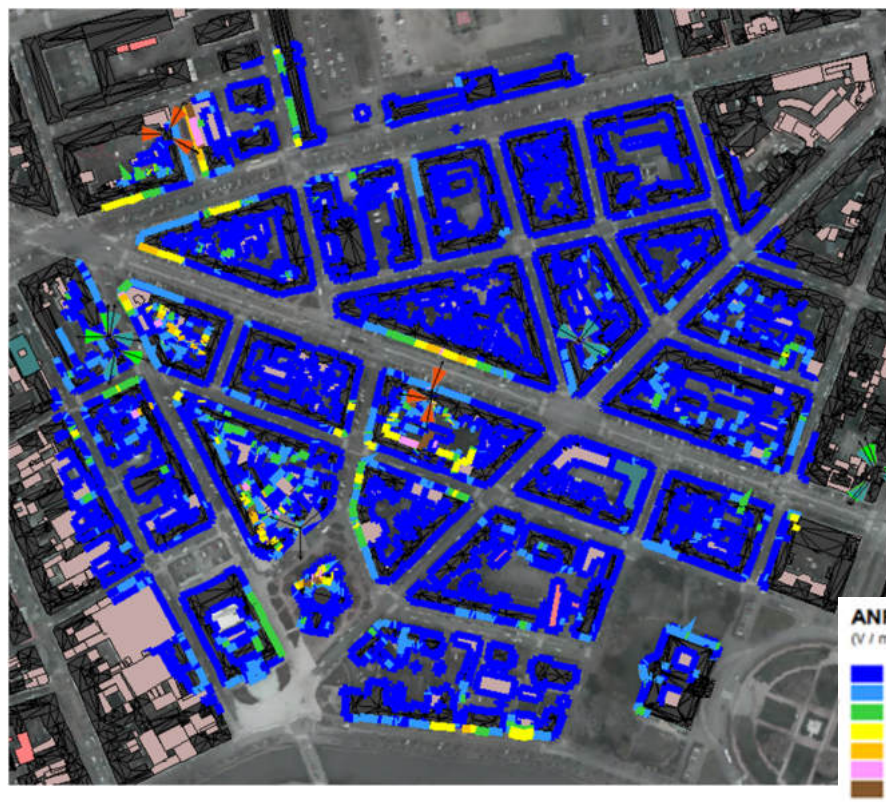
Adresse	Propriétaire / Bailleur	Quartier	Date dépôt	Opérateur	Évolution	Type support
51 avenue des Vosges	privé	GT	05/10/2023	Orange	site existant, ajout de la 5G, 3 antennes mixtes 3 azimuts	toiture

Résultats simulations opérateurs (valeurs maximales)	Résultats simulations Eurométropole (valeurs maximales)
entre 5 V/m et 6 V/m pour les antennes à faisceau fixe et entre 3 V/m et 4 V/m pour les antennes à faisceaux orientables (azimut 20°)	Exposition extérieure : Vmax simulée inférieure à 6 V/m Exposition façades intérieures : Vmax à 10,84 V/m 2,5 V/m (ZA immeubles 23 rue du Mal Foch et 53 avenue des Vosges 5 et 6èmes étages)
Pas de zone d'attention relevée	ZA 78 e 34 m² 5 et 6ème étages azimuts 190° et 280°

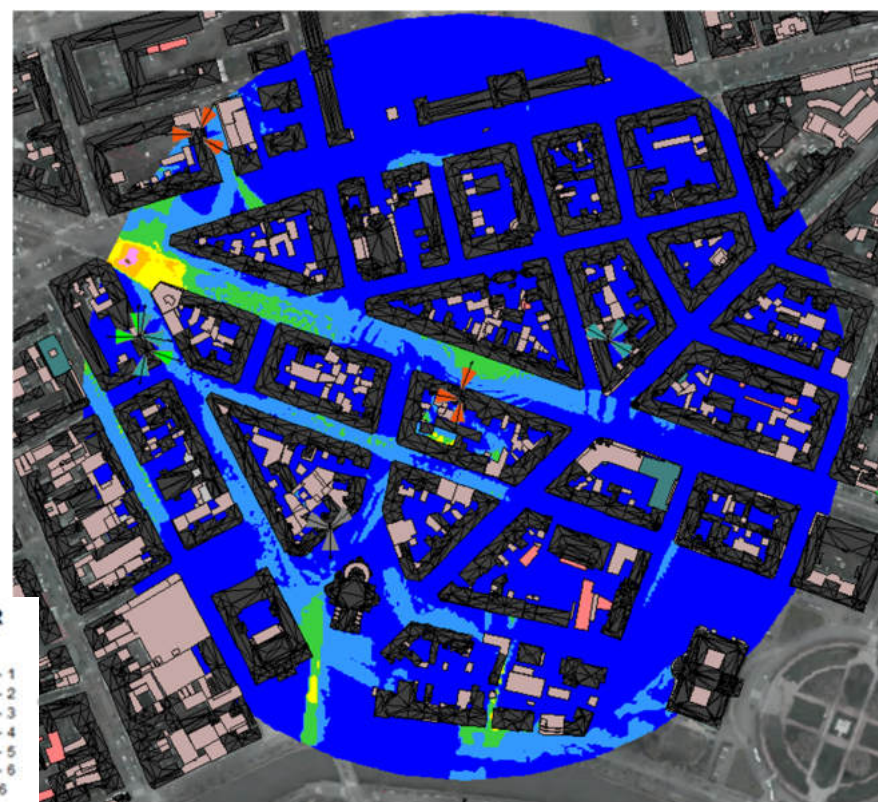


Strasbourg Gare – 51 avenue des Vosges

Simulation EMS intérieure en façades



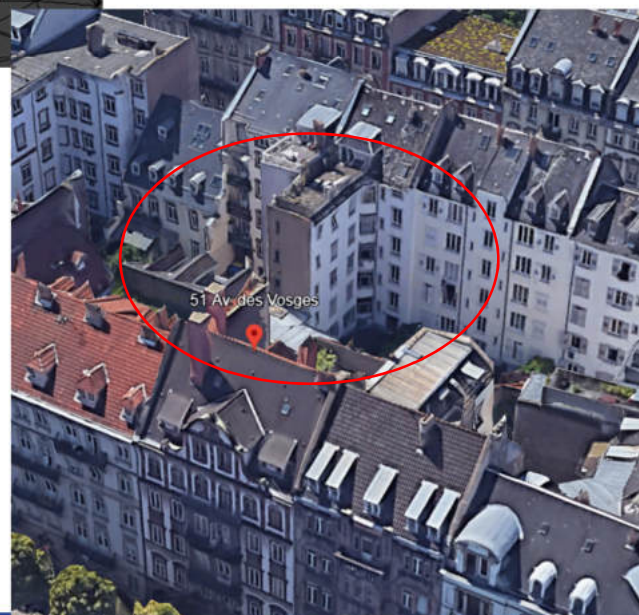
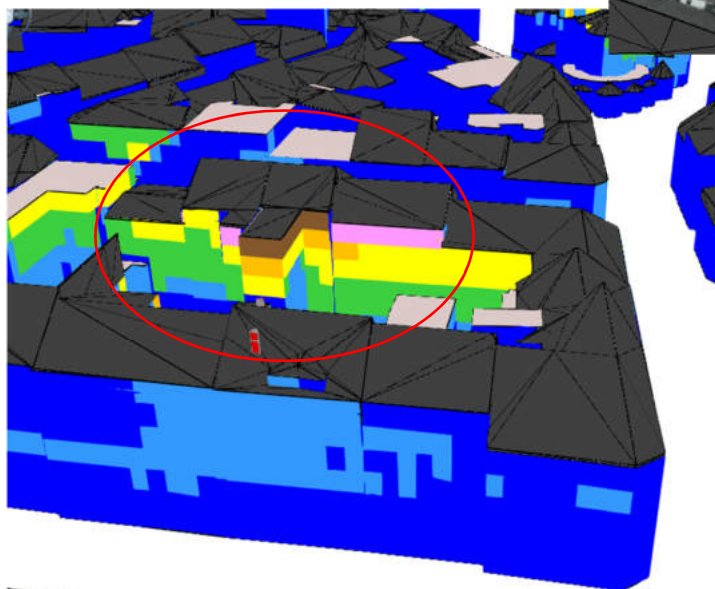
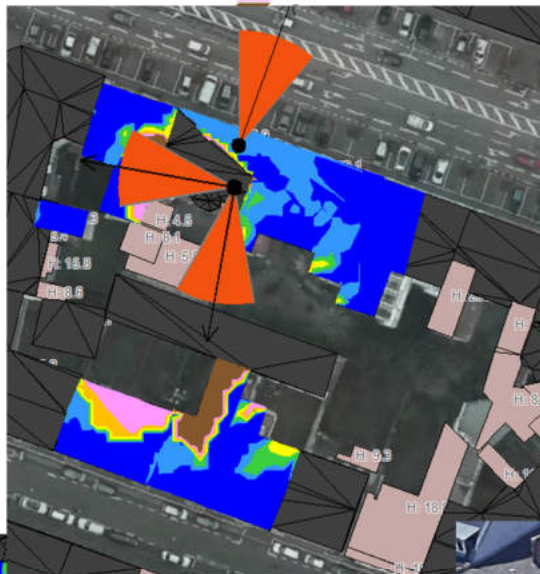
Simulation EMS extérieure à 1,5 m du sol



Strasbourg Gare – 51 aver des Vosges

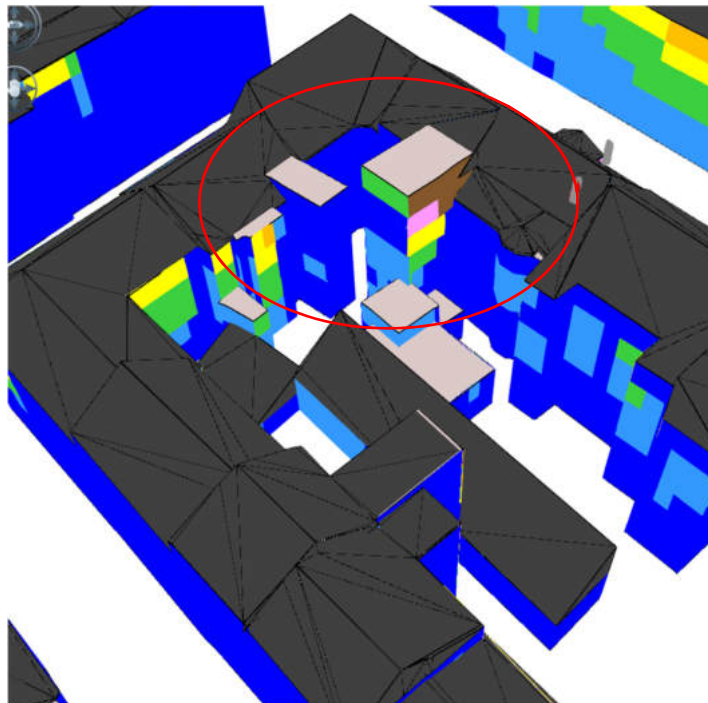


Zoom zone d'attention
Immeuble 23 rue
du Mal Foch



Strasbourg Gare – 51 avenue des Vosges

Zoom zone d'attention
Immeuble 53 avenue des Vosges

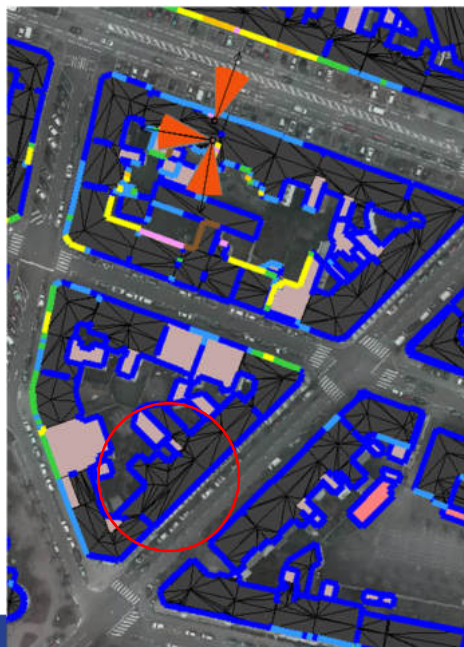


ANFR
(V / m)



Strasbourg Gare – 51 avenue des Vosges Zoom Établissement particulier et observations

Présence site particulier à moins de 100 m	Adaptation du projet à l'EP	Estimation champ maximal DIM % de la VLE	Simulation Opérateurs (Vmax)	Simulation Eurométropole (Vmax)	Mesures ANFR existantes (Vmax mesurée)	Conformité DIM	Remontées du territoire – recueil des observations
110 m micro crèche Flick Flack 7, rue du Général de Castelnau	non précisé dans le DIM	non précisé dans le DIM	entre 0 et 1 V/m	Moins de 1V/m sur l'établissement	mesures du 29 mars 2023 : 0,27 V/m Vmax	✓	✓



Strasbourg Montagne Verte – 5 rue de Thal

Adresse	Propriétaire / Bailleur	Date dépôt	Opérateur	Évolution	Type support
5 rue de Thal	ICF Nord Est	09/08/2023 Suite première présentation CTOI 28/08/2023	SFR	site neuf, ajout de la 5G, 6 antennes 3 azimuts	toiture
Résultats simulations opérateurs (valeurs maximales)			Résultats simulations Eurométropole (valeurs maximales)		
entre 1 et 2 V/m pour les antennes à faisceau fixe et entre 1 et 2 V/m pour les antennes à faisceaux orientables			Exposition extérieure : Vmax inférieure à 4,1 V/m Exposition façades intérieures : Vmax 8,25 V/m Vmax SFR 5,18 V/m		
Pas de zone d'attention relevée			2 immeubles avec zone d'attention de 34 m² > 6 V/m en partie haute		



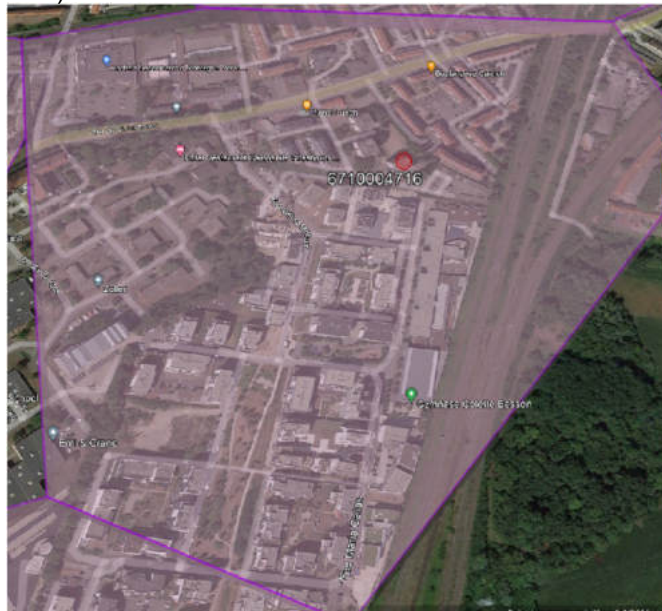
Strasbourg Montagne Verte – 5 rue de Thal

Adresse	Propriétaire / Bailleur	Date dépôt	Opérateur	Évolution	Type support
5 rue de Thal	ICF Nord Est	09/08/2023 Suite première présentation CTOI 28/08/2023	SFR	site neuf, ajout de la 5G, 6 antennes 3 azimuts	toiture

Informations apportées par l'opérateur par courriel du 30/10/2023 :

→ confirme le besoin pour les deux sites neufs SFR en toiture terrasse de l'immeuble sis 5, rue de Thal à STRASBOURG et en toiture terrasse de l'immeuble sis 9, rue de Kirchheim à Strasbourg

L'objectif de couverture de ce site (azimuts 0°, 120° et 240°) est la densification de la zone de service ci-dessous (zone sud) :



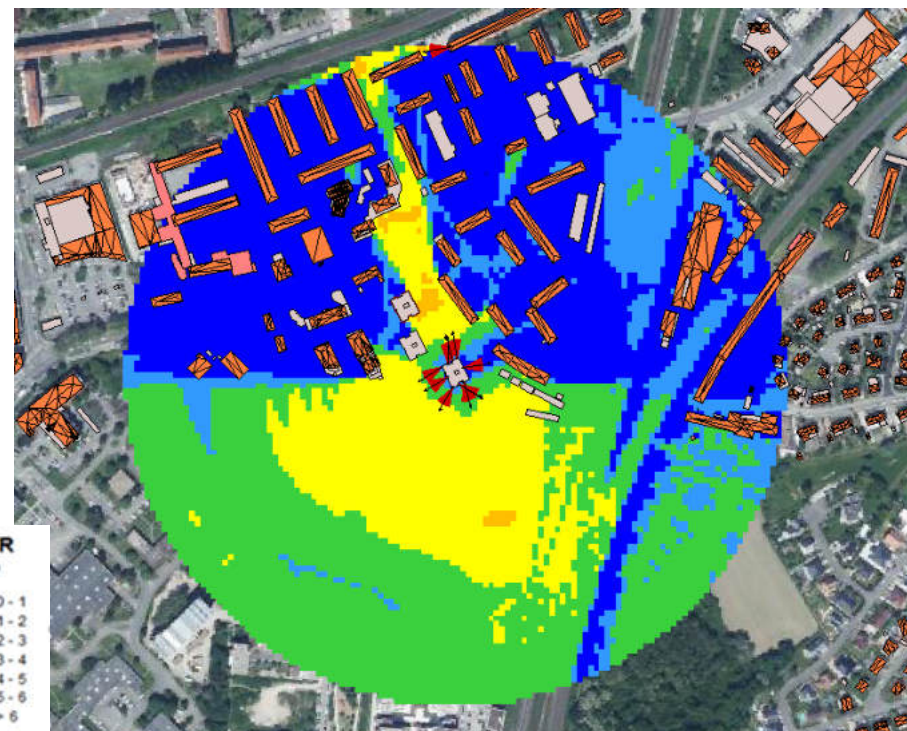
Le site qui va être installé sur la toiture terrasse de l'immeuble sis 9, rue de Kirchheim (immeuble de 18m) apportera une meilleure couverture réseau sur la ZDS ci-dessous (Zone Nord) :



Strasbourg Montagne Verte – 5 rue de Thal

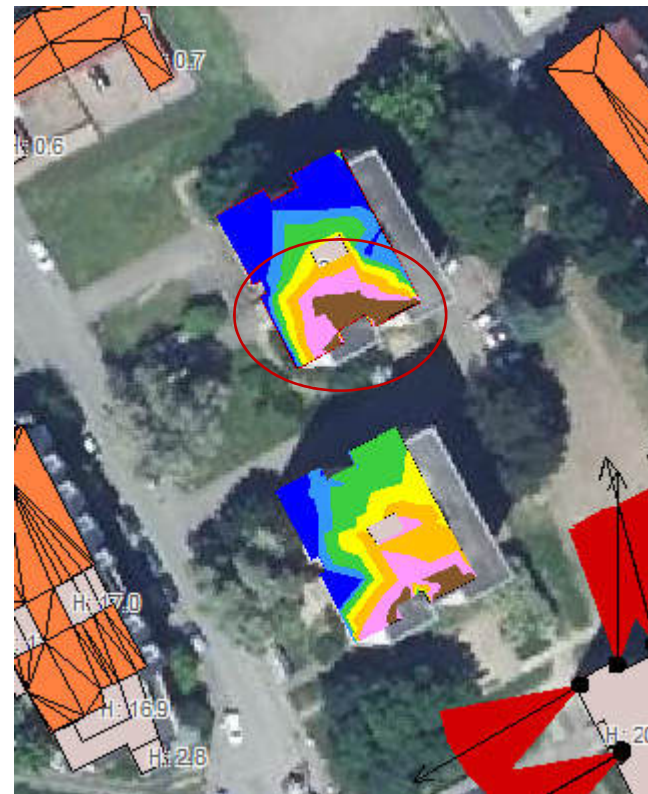
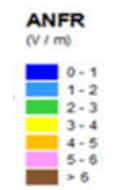
Simulation EMS intérieure en façades

Simulation EMS extérieure à 1,5 m du sol



Strasbourg Montagne Verte – 5 rue de Thal

ZA : 34m²sup 6V/m au 6^e étage,
Vmax 8,26 V/m



Strasbourg Montagne Verte – 5 rue de Thal – Zoom Établissement particulier et observations

Présence site particulier à moins de 100 m	Adaptation du projet à l'EP	Estimation champ maximal DIM % de la VLE	Simulation Opérateurs (Vmax)	Simulation Eurométropole (Vmax)	Mesures ANFR existantes (Vmax mesurée)	Conformité DIM	Remontées du territoire – recueil des observations
École Simone Veil Lingolsheim (Hors Charte)	École Simone Veil Lingolsheim (Hors Charte)	École Simone Veil Lingolsheim (Hors Charte)	École Simone Veil Lingolsheim (Hors Charte)	École Simone Veil Lingolsheim (Hors Charte)	École Simone Veil Lingolsheim (Hors Charte)	RAS	RAS
						✓	✓

Merci !

