



**Charte relative à l'implantation des antennes relais sur
le territoire de l'Eurométropole**

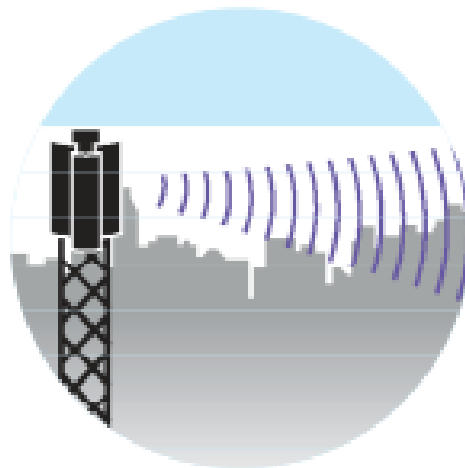
**Comité technique opérationnel
Intercommunal (CTOI)
13 décembre 2023**

Sommaire

1. Ouverture de séance
2. Présentation des dossiers opérateurs par commune
3. Tour de table



2. Présentation des dossiers opérateurs par commune



5 dossiers présentés :

Illkirch-Graffenstaden (site neuf)

14 route du Rhin **Bouygues Télécom**

Eschau (site neuf)

- **Lieu dit Grossau - Moulin CONVENTION**

Strasbourg

Gare Tribunal

- 8 boulevard Metz **Orange**

Koenigshoffen (Site Neuf)

- 180 route des Romains **Bouygues Télécom**

Neuhof

- 15 rue Emile Belin **Orange**

Projet présenté pour la première fois

***Projet déjà présenté lors de CTOI précédent**

Préambule – Rappel dispositions encadrant l'implantation des antennes relais

- Tous les DIM présentés ce jour ont été transmis selon les dispositions de l'article L34-9-1 du code des Postes et communications électroniques (CPCE).
- Les informations y figurant sont conformes à l'arrêté du 12 octobre 2016 *relatif au contenu et aux modalités de transmission des dossiers d'information et des dossiers établissant l'état des lieux des installations radioélectriques soumises à avis ou à accord de l'Agence nationale des fréquences (ANFR)*.
- Conformément à l'article L43 du CPCE, l'implantation ou la modification des sites figurant dans les DIM présentés est soumise à l'accord de l'ANFR. La publication des accords d'implantation, et de chaque dernière modification, est assurée par la mise en ligne des informations relatives à leur existence et à leur contenu sur le site www.cartoradio.fr qui intervient 3 jours après la date de l'accord de l'ANFR.
- Les rapports de simulation réalisés par les opérateurs sont conformes aux *lignes directrices nationales de l'ANFR sur la présentation des résultats de simulation de l'exposition aux ondes émises par les installations radioélectriques (oct. 2019)*.

Préambule – instruction Eurométropole

Tous les dossiers présentés ce jour ont fait l'objet d'une simulation de la part de l'Eurométropole, pour l'ensemble des bandes de fréquences, y compris la bande 3500 Mhz de la 5G.

Ces simulations sont réalisées en utilisant les facteurs d'atténuation définis dans les lignes directrices de l'ANFR. L'exposition est simulée en extérieur à hauteur d'homme (1,50m) ainsi qu'en façades intérieures des bâtiments avoisinants, en tenant compte de l'émission de l'ensemble des antennes présentes dans la zone de simulation (entre 100 et 300 m autour des projets), à faisceaux fixes et orientables, de tous azimuts et de tous opérateurs.

La représentation de la carte façades en vue aérienne indique la couleur du niveau maximal estimé sur l'ensemble de la façade.

- Les données cartographiques utilisées sont mises à jour annuellement et les données concernant les antennes sont mises à jour à chaque projet – version du 25 novembre 2021
- Les cartes présentées sont le résultat de simulations réalisées par calcul au moyen d'un logiciel (MithraREM)
- **Ne représentent qu'une simulation du niveau d'exposition aux ondes électromagnétiques émises par les antennes relais**
- Ne sont pas opposables juridiquement « Pour être reconnues par un tribunal, seules les mesures réalisées par des organismes accrédités COFRAC sont opposables en justice. »
- <https://www.anfr.fr/maitriser/questions/-reponses>
- Seules des mesures réalisées par un organisme accrédité sur site permettent de préciser le niveau réel d'exposition et sont opposables.

Illkirch 14 route du Rhin

Adresse	Propriétaire / Bailleur	Date dépôt	Opérateur	Évolution	Type support
14 route du Rhin	privé	16/12/2021	Bouygues Télécom	site neuf, 6 antennes 3 azimuts avec 5G	Pylône treillis 19 m



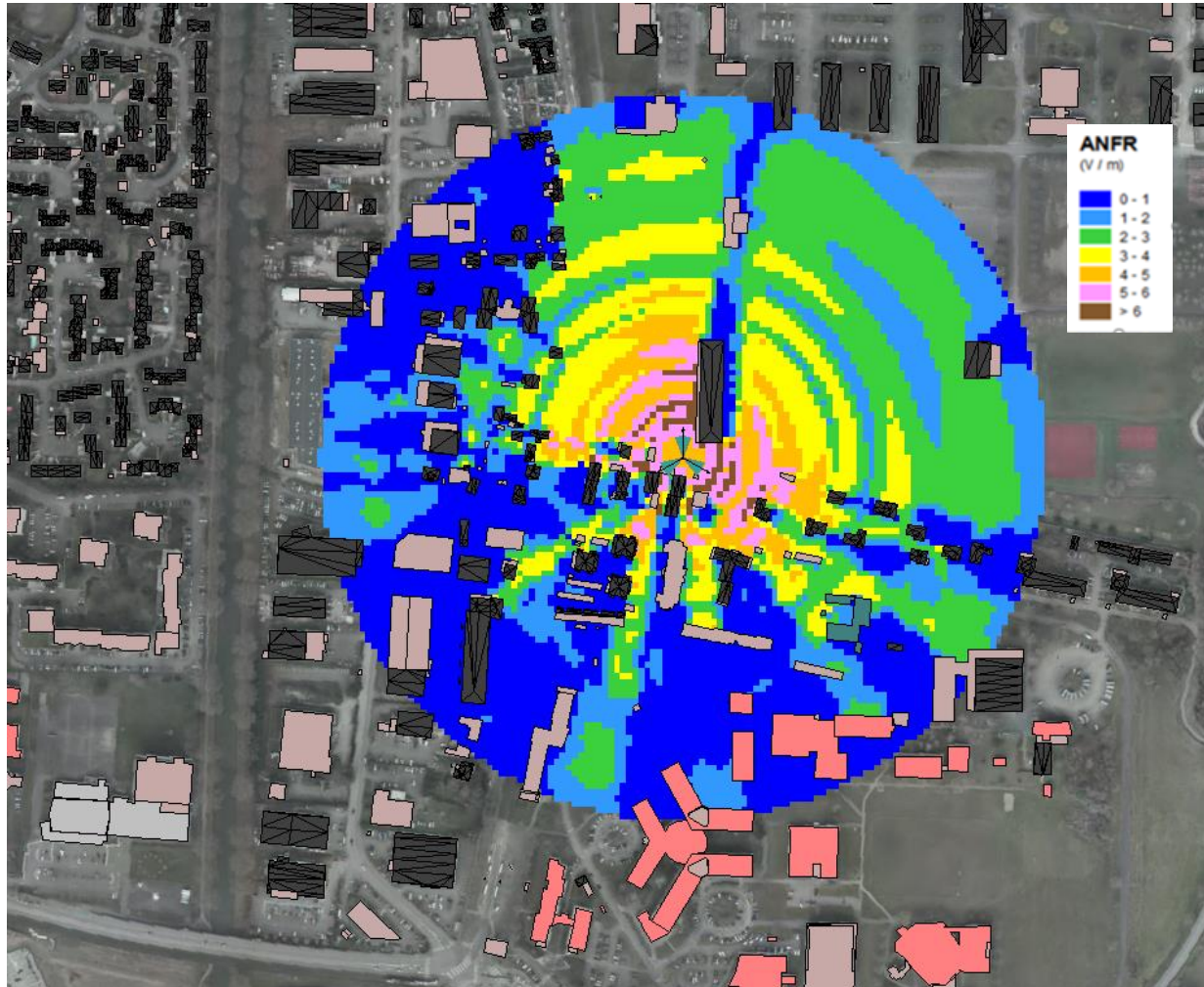
Illkirch Graffenstaden 14 route du Rhin

Adresse	Propriétaire / Bailleur	Date dépôt	Opérateur	Évolution	Type support
14 route du Rhin	Privé (SCI)	16/12/2021	Bouygues Télécom	site neuf, 6 antennes 3 azimuts avec 5G	Pylône treillis 19 m



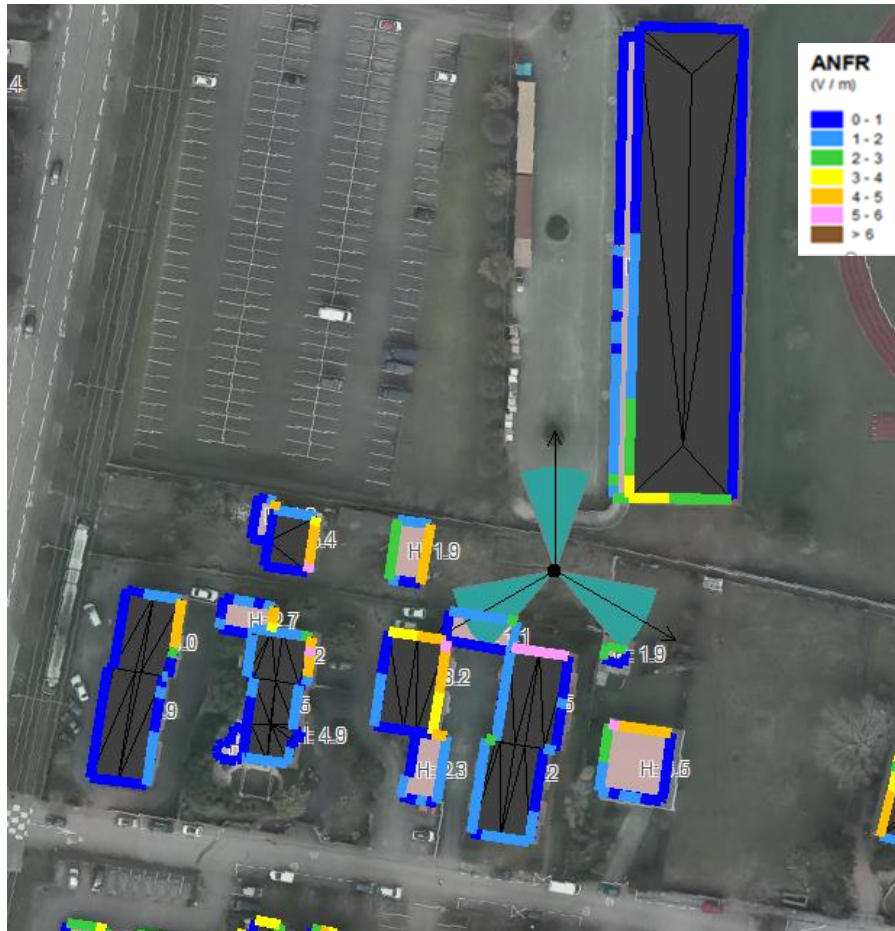
Illkirch 14 route du Rhin

Simulation EMS extérieure à 1,5 m du sol



Illkirch 14 route du Rhin

Simulation EMS intérieure en façades

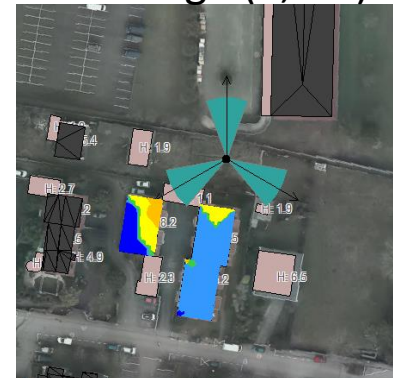


RDC

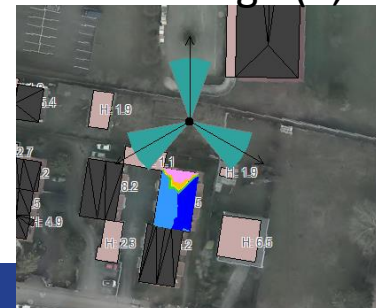


5 demandes
de mesures
pour les
immeubles
4 rue du
Routoir

1^{er} étage (5,6m)



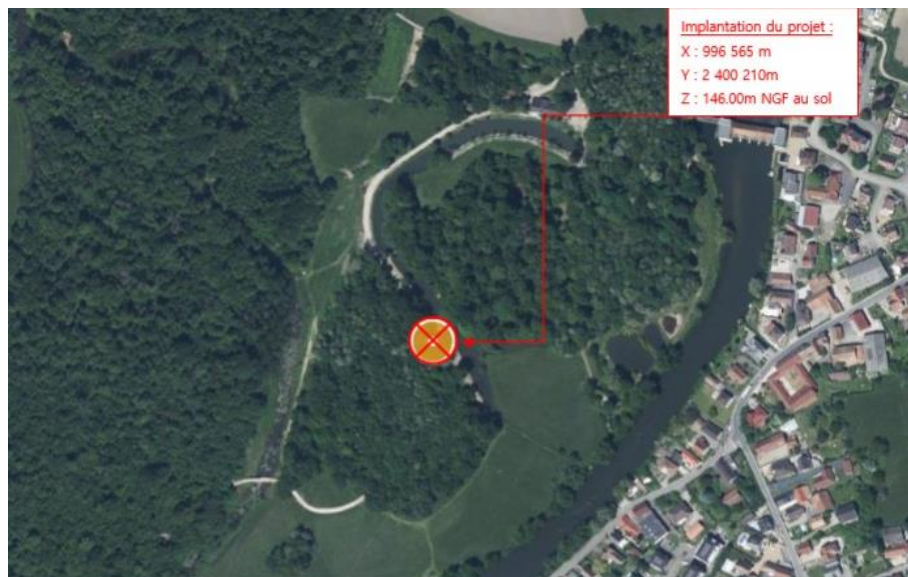
2^{ème} étage (8,4 m)



Eschau zone Moulin rue de la Grossau

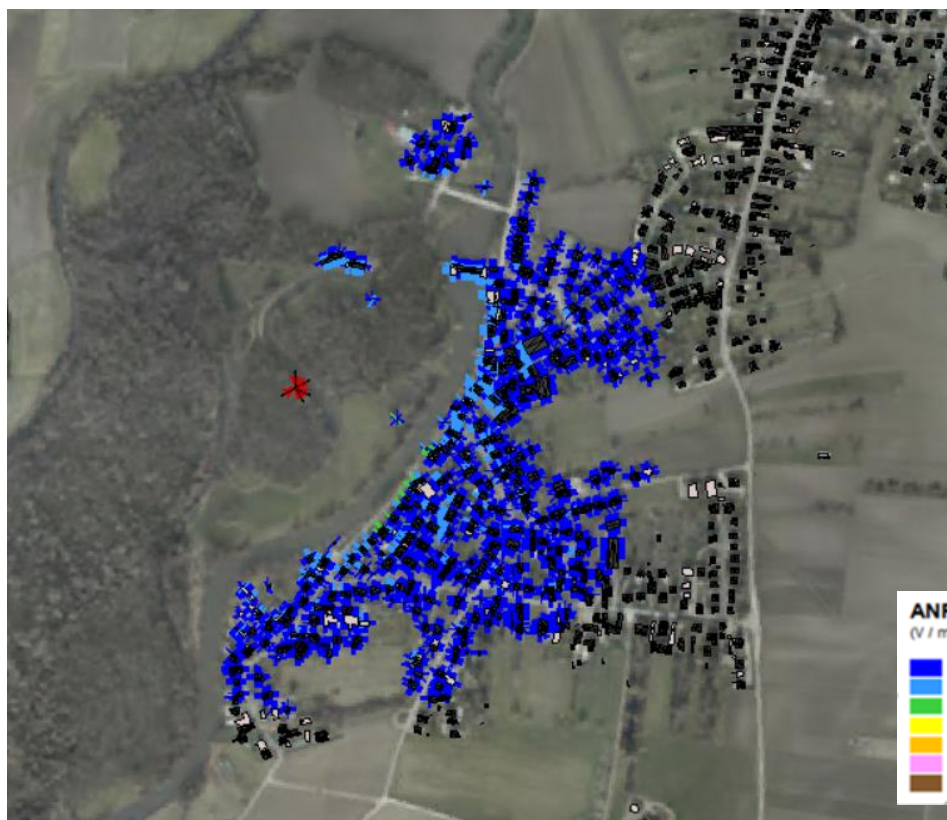
Adresse	Propriétaire / Bailleur	Quartier	Date dépôt	Opérateur	Évolution	Type support
Rue de la Grossau	Commune/ ONF		03/10/2023	Orange	site neuf, ajout de la 5G, 6 antennes 3 azimuts	Pylône Hivory

Résultats simulations opérateurs (valeurs maximales)	Résultats simulations Eurométropole (valeurs maximales)
entre 1 et 2 V/m pour les antennes à faisceau fixe et entre 1 et 2 V/m pour les antennes à faisceaux orientable	Exposition extérieure : Vmax simulée inférieure à 4 V/m Exposition façades intérieures : Vmax inférieure à 2,3 V/m
Pas de zone d'attention relevée	pas de zone d'attention relevée

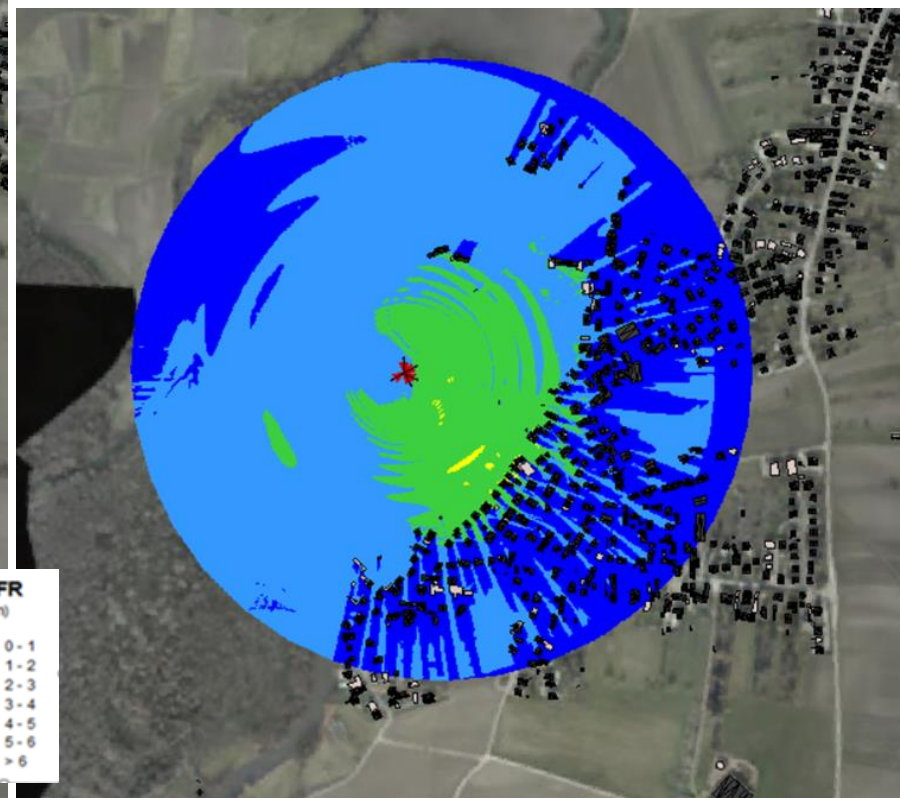


Eschau zone Moulin rue de la Grossau

Simulation EMS intérieure en façades



Simulation EMS extérieure à 1,5 m du sol



Eschau zone Moulin rue de la Grossau – Zoom Établissement particulier et observations

Présence site particulier à moins de 100 m	Adaptation du projet à l'EP	Estimation champ maximal DIM % de la VLE	Simulation Opérateurs (Vmax)	Simulation Eurométropole (Vmax)	Mesures ANFR existantes (Vmax mesurée)	Conformité DIM	Remontées du territoire – recueil des observations
NON						RAS	RAS
						✓	✓

Strasbourg Gare 8 boulevard Metz

Adresse	Propriétaire / Bailleur	Quartier	Date dépôt	Opérateur	Évolution	Type support
8 boulevard de Metz	privé	GT	13/11/2023	Orange	site existant 3 antennes mixtes dont ajout 5G 3500	toiture

Résultats simulations opérateurs (valeurs maximales)

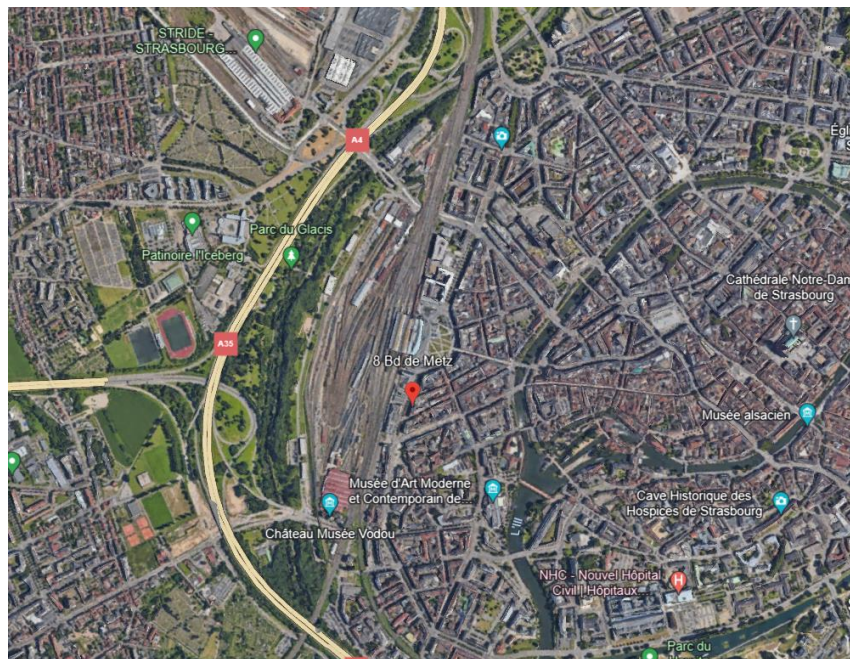
entre **5 V/m et 6 V/m** pour les antennes à faisceau fixe et entre **5 V/m et 6 V/m** pour les antennes à faisceaux_orientables

Pas de zone d'attention relevée

Résultats simulations Eurométropole (valeurs maximales)

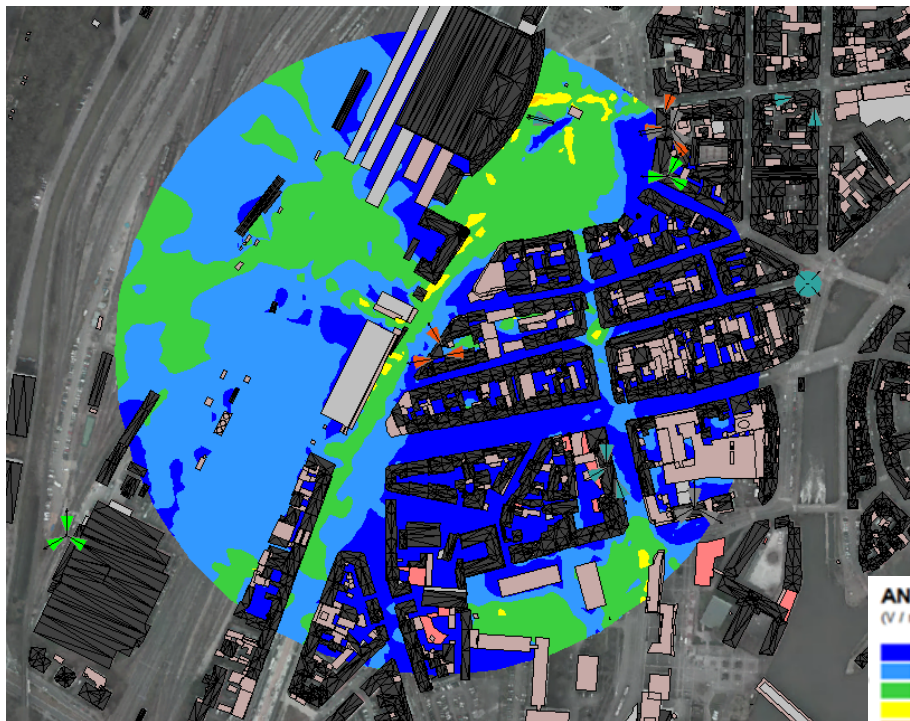
Valeur max extérieur inférieur à 4,6 V/m
Valeur max en façade intérieure 5,58 V/m (non significatif sur façade immeuble technique Gare)

Pas de zone d'attention relevée

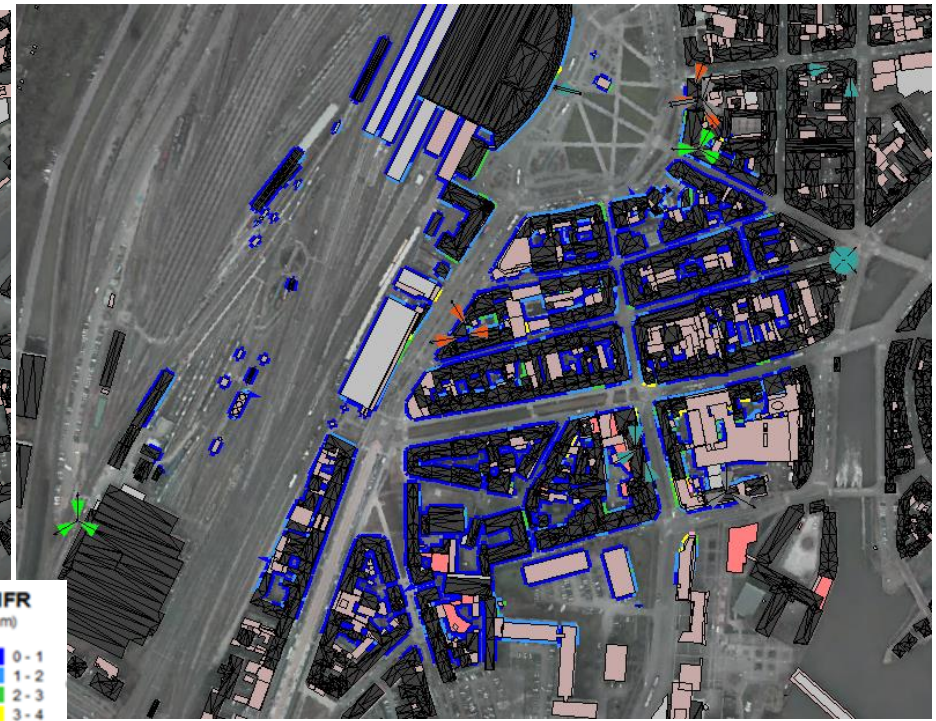


Strasbourg Gare 8 boulevard Metz

Simulation EMS extérieure à 1,5 m du sol



Simulation EMS intérieure en façades



Strasbourg Gare 8 boulevard Metz

Zoom Établissement particulier et observations

Présence site particulier à moins de 100 m	Adaptation du projet à l'EP	Estimation champ maximal DIM % de la VLE	Simulation Opérateurs (Vmax)	Simulation Eurométropole (Vmax)	Mesures ANFR existantes (Vmax mesurée)	Conformité DIM	Remontées du territoire – recueil des observations
NON						RAS	RAS
						✓	✓

Strasbourg Koenigshoffen – 180 route des Romains

Adresse	Propriétaire / Bailleur	Quartier	Date dépôt	Opérateur	Évolution	Type support
180 route des Romains	privé	KOE	17/11/2023	Bouygues	site neuf 6 antennes dont 3 antennes 5G	toiture

Résultats simulations opérateurs (valeurs maximales)

entre 3 V/m et 4 V/m pour les antennes à faisceau fixe et entre 5 V/m et 6 V/m pour les antennes à faisceaux_orientables.

Pas de zone d'attention relevée

Résultats simulations Eurométropole (valeurs maximales)

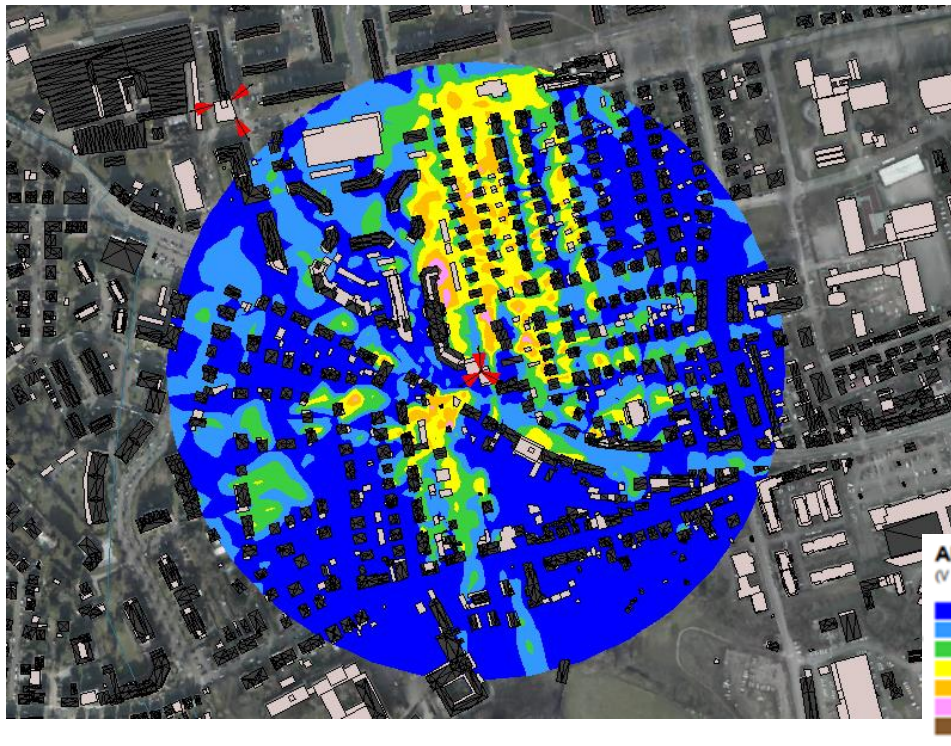
Vmax en extérieur à 8,29 V/m (mais 0,13% des points supérieurs à 6 V/m)
Vmax en façades intérieures inférieures à 5,7V/m

Pas de zone d'attention relevée



Strasbourg Koenigshoffen – 180 route des Romains

Simulation EMS extérieure à 1,5 m du sol



Simulation EMS intérieure en façades



Strasbourg Koenigshoffen – 180 route des Romains

Zoom Établissement particulier et observations

Présence site particulier à moins de 100 m	Adaptation du projet à l'EP	Estimation champ maximal DIM % de la VLE	Simulation Opérateurs (Vmax)	Simulation Eurométropole (Vmax)	Mesures ANFR existantes (Vmax mesurée)	Conformité DIM	Remontées du territoire – recueil des observations
NON						RAS	RAS
						✓	✓

Strasbourg Neuhof

Adresse	Propriétaire / Bailleur	Quartier	Date dépôt	Opérateur	Évolution	Type support
15 Rue Emile Belin	privé	NE	06/12/2023	Orange	site existant 3 antennes mixtes dont ajout 5G 3500	toiture

Résultats simulations opérateurs (valeurs maximales)

entre 2 V/m et 3 V/m pour les antennes à faisceau fixe et entre 1 V/m et 2 V/m pour les antennes à faisceaux_orientables.

Pas de zone d'attention relevée

Résultats simulations Eurométropole (valeurs maximales)

Exposition extérieure : Vmax inférieure à 4 V/m
Exposition façades intérieures : Vmax Orange : passage de 2,88 à 4,90 V/m azimut 0°

Vigilance sur immeuble 14 rue Emile Belin (identifié lors du CTOI du 24 mai 2023)

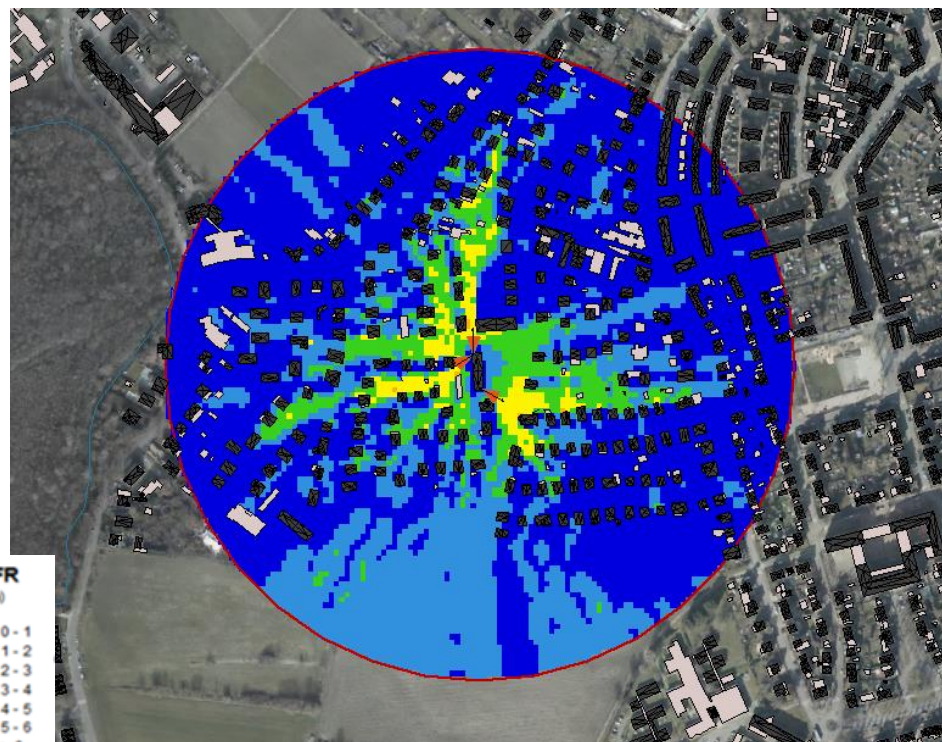
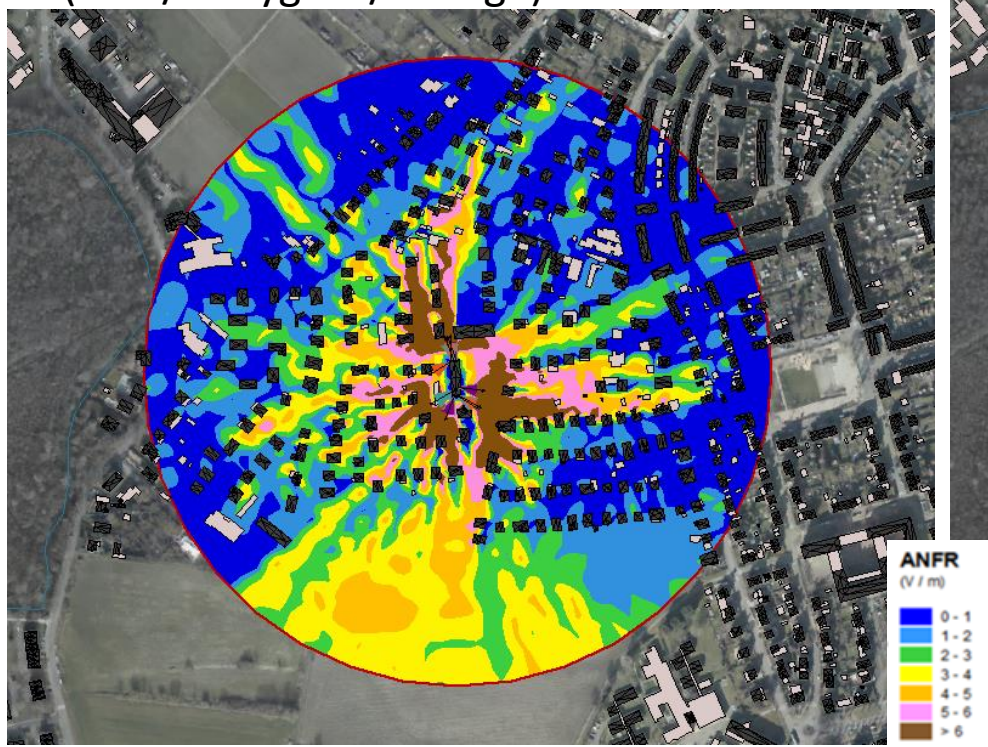


Strasbourg Neuhof 15 rue Emile Belin

Simulation EMS extérieure à 1,5 m du sol

Simulation 3 opérateurs
(Free/Bouygues/Orange)

Simulation Orange seul



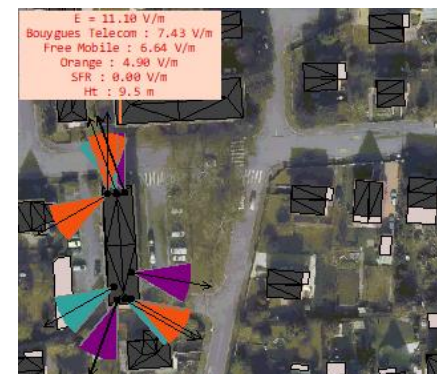
Strasbourg Neuhof 15 rue Emile Belin

Simulation 3 opérateurs

Simulation EMS intérieure en façades



Vmax Orange 4,90 V/m



Simulation Orange seul



Strasbourg Neuhof 15 rue Emile Belin

Zoom Établissement particulier et observations

Présence site particulier à moins de 100 m	Adaptation du projet à l'EP	Estimation champ maximal DIM % de la VLE	Simulation Opérateurs (Vmax)	Simulation Eurométropole (Vmax)	Mesures ANFR existantes (Vmax mesurée)	Conformité DIM	Remontées du territoire – recueil des observations
NON						RAS	RAS
						✓	✓

3. Points divers



Calendrier CTOI 1^{er} semestre 2024

Jeudi 25 janvier 2024 de 14h00 à 15h30

~~Vendredi 23 février 2024 de 14h00 à 15h30~~
à revoir

~~Vendredi 12 avril 2024 de 14h00 à 15h30~~
à revoir

Jeudi 30 mai 2024 de 9h00 à 10h30



4. Tour de table



Merci !

