

# Alsace

# INFO

À portée de tous



@Lois Moreno - ADT

visit  
.alsace










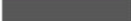
- LÉGENDE / ZEICHENERKLÄRUNG / LEGEND**
- ★ À voir / Sehenswertigkeit / Must-see
  - 🌐 Site UNESCO / UNESCO-Welterbestätte / UNESCO site
  - 🏡 Village Préféré des Français / Lieblingsdorf der Franzosen / France's Favourite Village
  - 🌸 Plus Beaux Villages de France / Schönstes Dorf Frankreichs / Most Beautiful Village of France
  - 🌿 Plus Beaux Détours de France / Schönster Umweg Frankreichs / Most Beautiful Detour of France
  - 🏰 Château / Burg / Castle
  - 🏛️ Patrimoine religieux / Religiöses Erbe / Religious heritage
  - 🕒 Site de mémoire / Gedenkstätte / Remembrance site
  - 🏛️ Villes et Pays d'Art et d'Histoire / Städte und Landschaften der Kunst und Geschichte / Town or Place of Art and History
  - 🌿 Site de nature / Naturstätte / Natural site
  - 🏔️ Station de montagne 4 saisons / 4-Jahreszeiten-Bergstation / All-year mountain resort
  - 🌿 Jardin remarquable / Bemerkenswerter Garten / Remarkable garden
  - 🧗 Parc acrobatique forestier / Kletterwald / Forest adventure park
  - 🚤 Base location de bateaux / Bootsverleih-Station / Boat hire
  - 🚂 Train à vapeur / Dampfeisenbahn / Steam train
  - 🎰 Casino / Kasino / Casino
  - 🎭 Music hall / Variététheater / Music hall
  - 🏠 Office de Tourisme / Fremdenverkehrsamt / Tourist office
  - ♨️ Station thermale / Thermalkurort / Spa resort
  - 🚢 Bac sur le Rhin / Rheinfähre / Rhine river ferry
  - 🏔️ Col / Bergpass / Mountain pass
  - 🍷 Route des Vins d'Alsace / Elsässer Weinstraße / Alsace Wine Route
  - 🏔️ Route des Crêtes/Joffre / Vogesenkammstraße/Route Joffre / Crest Road/Joffre Route
  - Limite Parc naturel régional / Grenze regionaler Naturpark / Regional Nature Park border
  - 📍 GR5 - GR53

**LIESEL.ALSACE**

Recevez mes suggestions personnalisées sur [www.liesel.alsace](http://www.liesel.alsace)

# LEGENDE

## Rubriques :

	Hôtellerie
	Hébergements collectifs
	Campings
	Meublés de tourisme
	Chambres et tables d'hôtes
	Restaurants et Fermes-auberges
	Musées, sites touristiques et de loisirs, caves, salles et lieux de spectacle
	Offices de tourisme

## Labels :

	Accueil vélo		Bienvenue à la ferme		Clévacances
	Qualité Tourisme		Gîtes de France		Ferme auberge du Haut Rhin
	Vignoble et découverte				
	Logis				



REPUBLICQUE FRANÇAISE

Tourisme et Handicap est la seule marque d'Etat attribuée aux professionnels du tourisme qui s'engagent dans une démarche de qualité ciblée sur l'accessibilité aux loisirs et vacances pour tous.

Sur la base d'un cahier des charges national, la marque identifie les établissements répondant aux besoins spécifiques des touristes en situation de handicap qu'il soit auditif, mental, moteur ou visuel



Auditif



Mental



Moteur



Visuel

## Equipements



Connexion Internet



# HÔTELLERIE



Bartenheim | ★★★



Hôtel-restaurant Au Lion Rouge



REPUBLIC FRANÇAISE

1 rue du Général de Gaulle  
68870 Bartenheim  
Tél. 03 89 68 30 29  
contact@lion-rouge.fr  
www.lion-rouge.fr

Biesheim | ★★



Hôtel La Clef des Champs



REPUBLIC FRANÇAISE

19 Grand'Rue  
68600 Biesheim  
Tél. 03 89 30 30 60  
info@deux-clefs.com  
www.deux-clefs.com



Colmar | ★★★



B&B Colmar Expo



REPUBLIC FRANÇAISE

52 route de Strasbourg  
68000 Colmar  
Tél. 08 90 64 97 17  
bb\_4594@hotelbb.com  
www.hotel-bb.com/fr/hotel/colmar-expo

Mulhouse | ★★★★★



Hôtel Holiday Inn



REPUBLIC FRANÇAISE

34 rue Paul Cézanne  
68200 Mulhouse  
Tél. 03 89 60 44 44  
contact@holidayinn-mulhouse.fr  
www.holidayinn-mulhouse.com



Orbey | ★★★



Hôtel-restaurant Au Bois le Sire



REPUBLIC FRANÇAISE

20 rue Charles de Gaulle  
68370 Orbey  
Tél. 03 89 71 25 25  
boislesire@bois-le-sire.fr  
www.bois-le-sire.fr

Ribeauville | ★★★★★



Resort Barrière de Ribeauvillé



REPUBLIC FRANÇAISE

Route Départementale 106  
68150 Ribeauvillé  
Tél. 09 70 80 87 67  
reservations.ribeauville@groupebarriere.com  
www.resort-ribeauville.com



Strasbourg | ★★★



Hôtel Le Grillon



■ ■ RÉPUBLIQUE FRANÇAISE

2 rue Thiergarten  
67000 Strasbourg  
Tél. 03 88 32 71 88  
contact@grillon.com  
www.grillon.com

Zellenberg | ★★★



Hôtel Schlossberg



■ ■ RÉPUBLIQUE FRANÇAISE

59a rue de la Fontaine  
68340 Zellenberg  
Tél. 03 89 47 93 85  
hotel-le-schlossberg@wanadoo.fr  
www.leschlossberg.com





# **HÉBERGEMENT COLLECTIF**



**Centre de la Randonnée Marcel Rudloff (CCA)**



■ ■ RÉPUBLIQUE FRANÇAISE

4 rue Saint Georges  
67730 Chatenois  
Tél. 03 88 92 26 20  
contact@cca-chatenois.fr  
www.cca-chatenois.fr



**Centre de vacances adapté Théodore Monod**



■ ■ RÉPUBLIQUE FRANÇAISE

9 chemin du Laeger  
67290 Erckartswiller  
Tél. 03 88 01 47 10  
vacances@fondation-sonnenhof.org  
vacances.fondation-sonnenhof.org



**Centre Odcvl La Fermeraie**



■ ■ RÉPUBLIQUE FRANÇAISE

10 Chemin des Cigognes  
68140 Luttenbach près Munster  
Tél. 03 89 77 31 22  
Tel. 06 07 22 71 39  
fermeraie@odcvl.org  
www.odcvl.org/la-fermeraie



**Le Mittel**



■ ■ RÉPUBLIQUE FRANÇAISE

16 rue du Bouxhof  
68630 Mittelwihr  
Tél. 03 89 47 93 09  
cis-commercialisation@orange.fr  
www.lemittel.com



**Auberge de jeunesse**



■ ■ RÉPUBLIQUE FRANÇAISE

37 rue de l'illberg  
68200 Mulhouse  
Tél. 03 89 56 23 62  
reception@aubergejeunesse-mulhouse.com  
www.aubergejeunesse-mulhouse.com



**La Maison du Kleebach**



■ ■ RÉPUBLIQUE FRANÇAISE

5 Route du Kleebach  
68140 Munster  
Tél. 03 89 77 75 00  
direction@maisondukleebach.org  
www.maisondukleebach.org







■ ■ RÉPUBLIQUE FRANÇAISE

7 rue Finkmatt  
67000 Strasbourg  
Tél. 03 88 15 27 88  
ciarus@ciarus.com  
www.ciarus.com





**CAMPING**

Camping Le Florival



■ ■ RÉPUBLIQUE FRANÇAISE

Route de Soultz  
68500 Issenheim  
Tél. 03 89 74 20 47  
contact@camping-leflorival.com  
www.camping-leflorival.com

Châlets HLL du Camping Le Florival



■ ■ RÉPUBLIQUE FRANÇAISE

route de Soultz  
68500 Issenheim  
Tél. 03 89 74 20 47  
contact@camping-leflorival.com  
www.camping-leflorival.com



Camping de Kaysersberg



■ ■ RÉPUBLIQUE FRANÇAISE

Rue des Acacias  
68240 Kaysersberg Vignoble  
Tél. 03 89 47 14 47  
contact@camping-kaysersberg.fr





# MEUBLÉS DE TOURISME



Bennwihr | ★★★ | 0000



**Meubl  de Tourisme de M. et Mme Alain et Bernadette  
GREDER**



R PUBLIQUE FRAN AISE

7 rue du Roemerberg  
68630 Bennwihr  
T l. 03 89 47 82 80  
Tel. 06 19 76 72 12  
algre@neuf.fr



Bergheim | ★★★★★ | 00000



**S'Harzala Taupe**



R PUBLIQUE FRAN AISE

6 Grand' rue  
68750 Bergheim  
T l. 06 80 73 52 80  
rosalie.staehly.gomes@gmail.com  
www.gite-alsace-harzala.fr



Biesheim | ★★★ | 0000



**G te Corine FERDER**



R PUBLIQUE FRAN AISE

12 Place de l'Ecole  
68600 Biesheim  
T l. 06 89 77 02 25  
c.ferder@hotmail.fr



Bourgheim | ★★★ | 0000



**G te le poulailler - Carole FURLANI**



R PUBLIQUE FRAN AISE

5 rue du Vignoble  
67140 Bourgheim  
T l. 03 88 08 24 97  
Tel. 06 20 82 80 44  
cmarion67@laposte.net



Burnhaupt le Haut | ★★



**Meubl  de Monsieur Dominique GROSSMANN : les Iris**



R PUBLIQUE FRAN AISE

25 rue de la Gare  
68520 Burnhaupt le Haut  
T l. 03 89 48 95 43  
dominique.grossmann@neuf.fr  
www.locationdutilleul.fr



Burnhaupt le Haut | ★★



**Meubl  de Monsieur Dominique GROSSMANN : Les Bleuets**



R PUBLIQUE FRAN AISE

25 rue de la gare  
68520 Burnhaupt le Haut  
T l. 03 89 48 95 43  
dominique.grossmann@neuf.fr  
www.locationdutilleul.fr



**Meubl  de Madame F lice ZWINGELSTEIN : G te de Louis**



R PUBLIQUE FRAN AISE

24 rue du BM11  
68290 Dolleren  
T l. 03 89 82 98 08  
Tel. 06 52 87 89 29  
gites.zwingelstein@gmail.com  
gites-zwingelstein.fr



**Meubl  de Madame F lice ZWINGELSTEIN : G te des Roses**



R PUBLIQUE FRAN AISE

26 rue du BM 11  
68290 Dolleren  
T l. 03 89 82 98 08  
Tel. 06 52 87 89 29  
gites.zwingelstein@gmail.com  
gites-zwingelstein.fr



**Meubl  de tourisme Au bon accueil**



R PUBLIQUE FRAN AISE

13 rue du Tabac  
67600 Ebersheim  
T l. 06 75 48 43 71  
Tel. 03 88 92 24 80  
sonia@gitesonia.com  
www.gitesonia.com



**Meubl  de tourisme Au pays du sourire**



R PUBLIQUE FRAN AISE

13 rue du Tabac  
67600 Ebersheim  
T l. 06 75 48 43 71  
Tel. 03 88 92 24 80  
sonia@gitesonia.com  
www.gitesonia.com



**G te Au Cocooning**



R PUBLIQUE FRAN AISE

30 rue du Ladhof  
68125 Houssen  
T l. 03 89 30 35 30  
Tel. 03 89 30 35 31  
reservation@tourisme68.com  
www.gites-de-france-alsace.com



**Meubl  de tourisme de Monsieur DORMOY Florian / n 1**



R PUBLIQUE FRAN AISE

25 B Route de Ribeauvill   
68150 Hunawihr  
Tel. 06 82 06 83 15  
dormoy.florian@gmail.com

Madame et Monsieur SALVI - Gite au Lalli



REPUBLIC FRANÇAISE

33 Grand Rue  
68240 Kaysersberg Vignoble  
Tél. 03 89 78 16 88  
Tel. 06 81 44 18 22  
salvi.isabelle@neuf.fr



Meublé de tourisme de Catherine PETERMANN - bleu

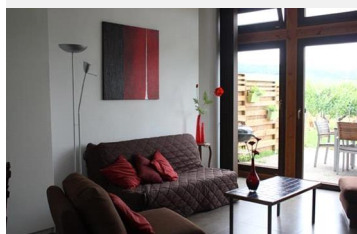


REPUBLIC FRANÇAISE

25 rue du Maréchal Foch  
67390 Marckolsheim  
Tél. 03 88 92 56 97  
gites.petermann@gmail.com  
www.gites-petermann-16.webself.net



Meublé de tourisme ZIRGEL Nicole - le Cerisier



REPUBLIC FRANÇAISE

5 rue du vignoble  
68630 Mittelwihr  
Tél. 03 89 47 90 40  
Tel. 06 12 47 95 24  
baumann-zirgel@wanadoo.fr  
www.baumann-zirgel.com



Meublé de tourisme de M et Mme KADDACHI-ZIRGEL/ Le Chalet



REPUBLIC FRANÇAISE

31 rue du Bouxhof  
68630 Mittelwihr  
Tél. 06 24 29 12 71  
Tel. 06 24 29 12 71  
julie\_zirgel@yahoo.fr



Meublé de tourisme de M. et Mme KADDACHI-ZIRGEL/ Le Dicaire



REPUBLIC FRANÇAISE

31 rue du Bouxhof  
68630 Mittelwihr  
Tél. 06 24 29 12 71  
Tel. 06 24 29 12 71  
julie\_zirgel@yahoo.fr

Chalet Martine

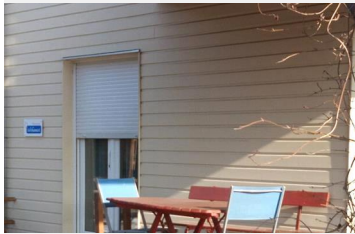


REPUBLIC FRANÇAISE

Lieu-dit Altmatt  
68380 Muhlbach sur Munster  
Tél. 06 75 80 83 93  
nedelec.olivier@me.com



## Gîte Damaris



RÉPUBLIQUE FRANÇAISE

10 rue du Schangenbach  
67510 Obersteinbach  
Tél. 06 48 34 50 61  
dama.ris@orange.fr  
[www.clevacances.com/fr/locationvacances/alsace/basrhin/obersteinbach-27840/gite\\_damaris/2264](http://www.clevacances.com/fr/locationvacances/alsace/basrhin/obersteinbach-27840/gite_damaris/2264)



## Grand Gîte des Mésanges



RÉPUBLIQUE FRANÇAISE

2 rue des mésanges  
68500 Orschwihr  
Tél. 03 89 76 24 17  
Tel. 06 78 77 91 61  
edith.hartmann@neuf.fr  
gites-alsace-68.fr



## Meublé de Monsieur David MEYER : Gîte du Hirtenberg



RÉPUBLIQUE FRANÇAISE

14 rue du Patre  
68290 Rimbach près Masevaux  
Tél. 03 89 30 35 30  
Tel. 03 89 30 35 31  
reservation@dha.alsace  
www.gites-stahlberg-et-hirtenberg.fr



## Gîte Les Bleuets de M. Creuzot Gérard (15 personnes)



RÉPUBLIQUE FRANÇAISE

54 Petit-Haut  
68160 Sainte Marie aux Mines  
Tél. 03 89 58 80 42  
contact@chaletdupetithaut.com  
www.chaletdupetithaut.com



## Gîte de France n°1656 - Ferme du Manou



RÉPUBLIQUE FRANÇAISE

5 rue du Bas des Monts  
67220 Steige  
Tél. 03 88 58 98 56  
fermedumanou@wanadoo.fr  
www.fermedumanou.com



## Meublé de tourisme - Au fil de l'eau



RÉPUBLIQUE FRANÇAISE

14 rue de la Mairie  
68470 Storckensohn  
Tél. 06 07 96 10 86  
giteaufildeleau68@gmail.com  
www.aufildeleau68.com







# **CHAMBRES ET TABLES D'HÔTES**





REPUBLIQUE FRANÇAISE

5 rue des Raisins  
68980 Beblenheim  
Tél. 03 89 79 45 11  
closdesraisins@orange.fr  
www.clos-des-raisins.com





# **RESTAURANTS ET FERMES-AUBERGES**

## Bartenheim



### Restaurant Au Lion Rouge



■ ■ RÉPUBLIQUE FRANÇAISE

1 rue du Général de Gaulle  
68870 Bartenheim  
Tél. 03 89 68 30 29  
contact@lion-rouge.fr  
www.lion-rouge.fr



## Biesheim



### Restaurant Groff



■ ■ RÉPUBLIQUE FRANÇAISE

50 Grand Rue  
68600 Biesheim  
Tél. 03 89 30 30 60  
info@deux-clefs.com  
www.deux-clefs.com



## Breitenbach Haut Rhin



### Ferme-Auberge du Christlesgut



■ ■ RÉPUBLIQUE FRANÇAISE

182 Lieu-dit Christlesgut  
68380 Breitenbach Haut Rhin  
Tél. 03 89 77 51 11  
contact@christlesgut.com  
www.christlesgut.com



## Eguisheim



### Restaurant Auberge des Trois-Châteaux



■ ■ RÉPUBLIQUE FRANÇAISE

26 Grand Rue  
68420 Eguisheim  
Tél. 03 89 23 11 22  
contact@auberge-3-chateaux.com  
www.auberge-3-chateaux.com



## Fellinging



### Auberge du Felsach



■ ■ RÉPUBLIQUE FRANÇAISE

68470 Fellinging  
Tél. 03 89 82 77 71  
etienne.valentin175@orange.fr  
felsach.fr



## Le Markstein



### Ferme-Auberge du Hahnenbrunnen



■ ■ RÉPUBLIQUE FRANÇAISE

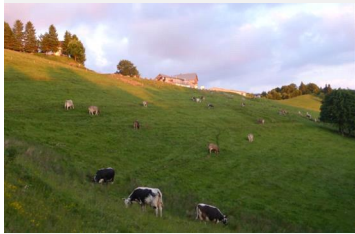
Route des Crêtes  
68610 Le Markstein  
Tél. 03 89 77 68 99  
gerard.schickel@live.fr  
www.fermeauberge-hahnenbrunnen.fr



## Le Markstein



### Auberge du Treh



RE PUBLIQUE FRANÇAISE

68610 Le Markstein  
Tél. 03 89 39 16 79  
treh.deybach@hotmail.fr  
www.fermeauberge-treh.fr



## Lucelle



### Restaurant du Petit Kohlberg



RE PUBLIQUE FRANÇAISE

68480 Lucelle  
Tél. 03 89 40 85 30  
info@petitkohlberg.com  
www.petitkohlberg.com

## Mulhouse



### Brasserie K



RE PUBLIQUE FRANÇAISE

34 rue Paul Cézanne  
68200 Mulhouse  
Tél. 03 89 60 44 44  
contact@holidayinn-mulhouse.fr  
www.holidayinn-mulhouse.com

## Orbey



### Restaurant au Bois le sire



RE PUBLIQUE FRANÇAISE

20 Rue Charles de Gaulle  
68370 Orbey  
Tél. 03 89 71 25 25  
boislesire@bois-le-sire.fr  
www.bois-le-sire.fr



## Rhinau



### Restaurant Au Vieux Couvent



RE PUBLIQUE FRANÇAISE

6 rue des chanoines  
67860 Rhinau  
Tél. 03 88 74 61 15  
restaurant@vieuxcouvent.fr  
www.vieuxcouvent.fr

## Ribeauville



### Restaurant La Brasserie (Resort Barrière Ribeauvillé)



RE PUBLIQUE FRANÇAISE

route départementale 106  
68150 Ribeauville  
Tél. 03 89 73 43 44  
aribeauville@groupebarriere.com  
www.resort-ribeauville.com



## Ribeauville



### Restaurant Au Cheval Noir



■ ■ RÉPUBLIQUE FRANÇAISE

2 avenue du Général de Gaulle  
68150 Ribeauville  
Tél. 03 89 73 37 83  
chevalnoir.ribeauville@orange.fr  
www.cheval-noir-ribeauville.fr

## Riquewihr



### Restaurant A La Couronne



■ ■ RÉPUBLIQUE FRANÇAISE

13 rue de la Couronne  
68340 Riquewihr  
Tél. 03 89 49 02 12  
restaurantalacouronne.koeffler@gmail.com



## Rosenau



### Restaurant Au Lion d'Or



■ ■ RÉPUBLIQUE FRANÇAISE

5 rue de Village-Neuf  
68128 Rosenau  
Tél. 03 89 68 21 97  
baumlin@auliondor-rosenau.com  
www.auliondor-rosenau.com

## Sewen



### Ferme-auberge du Hinterfeld



■ ■ RÉPUBLIQUE FRANÇAISE

Route du Ballon d'Alsace  
68290 Sewen  
Tél. 03 89 82 98 44  
iltis.philippe@wanadoo.fr  
www.facebook.com/profile.php?id=100064604893127



## Soultz les Bains



### Restaurant Lucien Doriath



■ ■ RÉPUBLIQUE FRANÇAISE

30 A route de Molsheim  
67120 Soultz les Bains  
Tél. 03 88 47 98 98  
infos@lucien-doriath.fr  
www.lucien-doriath.fr

## Soultzeren



### Ferme-Auberge du Forlet



■ ■ RÉPUBLIQUE FRANÇAISE

Lac du Forlet  
68140 Soultzeren  
Tél. 03 89 77 49 22



Restaurant Ciarus



■ ■ RÉPUBLIQUE FRANÇAISE

7 rue Finkmatt  
67000 Strasbourg  
Tél. 03 88 15 27 88  
ciarus@ciarus.com  
www.ciarus.com

Auberge Au Vieux Pressoir



■ ■ RÉPUBLIQUE FRANÇAISE

Domaine du Bollenberg  
68250 Westhalten  
Tél. 03 89 49 60 04  
Tel. 03 89 49 67 10  
info@bollenberg.com  
bollenberg.com



Willer-sur-Thur



Ferme-auberge du Grand Ballon



■ ■ RÉPUBLIQUE FRANÇAISE

Route des Crêtes  
68760 Willer-sur-Thur  
Tél. 03 89 76 95 79  
annick.bronner@gmail.com  
www.ferme-auberge-grand-ballon.fr





**MUSÉES,  
SITES TOURISTIQUES  
ET DE LOISIRS,  
CAVES, SALLES ET  
LIEUX DE SPECTACLE**



## Bantzenheim



### La Grange à Bécanes - Musée rhénan de la moto



■ ■ RÉPUBLIQUE FRANÇAISE

8 rue du Général de Gaulle  
68490 Bantzenheim  
Tél. 03 89 26 23 36  
info@lagrangeabecanes.com  
www.lagrangeabecanes.com

## Colmar

### Eglise protestante St-Mathieu



■ ■ RÉPUBLIQUE FRANÇAISE

9 Grand Rue  
68000 Colmar  
Tél. 03 89 20 68 92  
info@tourisme-colmar.com  
www.tourisme-colmar.com



## Colmar



### Musée Unterlinden



■ ■ RÉPUBLIQUE FRANÇAISE

1 Place Unterlinden  
68000 Colmar  
Tél. 03 89 20 15 50  
info@musee-unterlinden.com  
www.musee-unterlinden.com/

## Colmar



### Musée du Jouet



■ ■ RÉPUBLIQUE FRANÇAISE

40 rue Vauban  
68000 Colmar  
Tél. 03 89 41 93 10  
info@museejouet.com  
www.museejouet.com



## Colmar

### Piscine Aqualia



■ ■ RÉPUBLIQUE FRANÇAISE

7 rue du Pigeon  
68000 Colmar  
Tél. 03 89 24 66 00  
piscines@colmar.fr  
www.colmar.fr/piscine-aqualia-colmar

## Colmar



### Théâtre Municipal



■ ■ RÉPUBLIQUE FRANÇAISE

3 Place Unterlinden  
68000 Colmar  
Tél. 03 89 20 29 02  
theatre@ville-colmar.fr  
theatre.colmar.fr/

Salle de spectacle Europe



RÉPUBLIQUE FRANÇAISE

13 rue d'Amsterdam  
68000 Colmar

Vignoble Klur Clément



RÉPUBLIQUE FRANÇAISE

105 Rue des Trois Epis  
68230 Katzenthal  
Tél. 03 89 80 94 29  
Tel. 06 85 20 92 99  
info@klur.net  
www.klur.net



Okidok



RÉPUBLIQUE FRANÇAISE

155b rue de Richwiller  
68260 Kingersheim  
Tél. 03 89 50 49 44  
secretariat@okidok.fr  
www.okidok.fr



La Montagne des Singes



RÉPUBLIQUE FRANÇAISE

La Wick  
67600 Kintzheim  
Tél. 03 88 92 11 09  
info@montagnedessinges.com  
www.montagnedessinges.com



Musée des eaux de vie



RÉPUBLIQUE FRANÇAISE

85 Rue du Général Dufieux  
68650 Lapoutroie  
Tél. 03 89 47 50 26  
tourisme@renedemiscault.fr  
www.musee-eaux-de-vie.com



La Grange aux paysages, centre d'initiation à la nature et à l'environnement

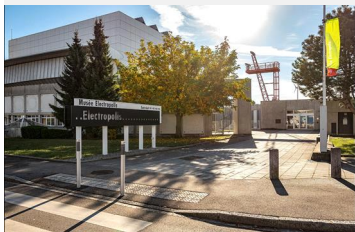


RÉPUBLIQUE FRANÇAISE

90 rue Principale  
67430 Lorentzen  
Tél. 03 88 00 55 55  
info@grangeauxpaysages.fr



Musée Electropolis



■ ■ RÉPUBLIQUE FRANÇAISE

55 rue du Pâturage  
68200 Mulhouse  
Tél. 03 89 32 48 50  
reservations@electropolis.tm.fr  
www.musee-electropolis.fr

Musée National de l'Automobile - Collection Schlumpf



■ ■ RÉPUBLIQUE FRANÇAISE

17 rue de la Mertzau  
68100 Mulhouse  
Tél. 03 69 77 65 00



Les Confitures du Climont



■ ■ RÉPUBLIQUE FRANÇAISE

14 route du Climont  
67420 Ranrupt  
Tél. 03 88 97 72 01  
contact@confituresduclimont.com  
www.confituresduclimont.com

Resort Barrière de Ribeauvillé - Espace Balnéo & Spa



■ ■ RÉPUBLIQUE FRANÇAISE

RD 106  
68150 Ribeauville  
Tél. 03 89 73 43 45  
spa-ribeauville@groupebarriere.com  
www.balneo-ribeauville.com



Casino Barrière Ribeauvillé



■ ■ RÉPUBLIQUE FRANÇAISE

route départementale 106  
68150 Ribeauville  
Tél. 03 89 73 43 43  
www.casino-ribeauville.com

Mémorial de l'Alsace-Moselle



■ ■ RÉPUBLIQUE FRANÇAISE

Allée du Souvenir Français  
67130 Schirmeck  
Tél. 03 88 47 45 50  
direction@memorial-alsace-moselle.com  
www.memorial-alsace-moselle.com



## Strasbourg

### Musée Alsacien



■ ■ RÉPUBLIQUE FRANÇAISE

23-25 quai Saint-Nicolas  
67000 Strasbourg  
Tél. 03 68 98 50 00  
[www.musees.strasbourg.eu](http://www.musees.strasbourg.eu)

## Strasbourg

### L'Aubette 1928



■ ■ RÉPUBLIQUE FRANÇAISE

Place Kléber  
67000 Strasbourg  
Tél. 03 68 98 50 00  
[www.musees.strasbourg.eu](http://www.musees.strasbourg.eu)

## Strasbourg

### Musée des Arts Décoratifs



■ ■ RÉPUBLIQUE FRANÇAISE

2 place du Château  
67000 Strasbourg  
Tél. 03 68 98 50 00  
[www.musees.strasbourg.eu](http://www.musees.strasbourg.eu)

## Strasbourg



### Musée d'Art Moderne et Contemporain



■ ■ RÉPUBLIQUE FRANÇAISE

1 place Jean-Hans-Arp  
67000 Strasbourg  
Tél. 03 68 98 50 00  
[www.musees.strasbourg.eu](http://www.musees.strasbourg.eu)

## Strasbourg

### Musée Historique



■ ■ RÉPUBLIQUE FRANÇAISE

2 rue du Vieux-Marché-aux-Poissons  
67000 Strasbourg  
Tél. 03 68 98 50 00  
[www.musees.strasbourg.eu](http://www.musees.strasbourg.eu)

## Strasbourg



### Musée Tomi Ungerer - Centre International de l'illustration



■ ■ RÉPUBLIQUE FRANÇAISE

2 avenue de la Marseillaise  
67000 Strasbourg  
Tél. 03 68 98 50 00  
[www.musees.strasbourg.eu](http://www.musees.strasbourg.eu)

Strasbourg



Musée Archéologique



REPUBLIC FRANÇAISE

2 place du Château  
67000 Strasbourg  
Tél. 03 68 98 50 00  
www.musees.strasbourg.eu

Strasbourg

Jardinnet gothique du musée de l'Oeuvre Notre Dame



REPUBLIC FRANÇAISE

3 place du Château  
67000 Strasbourg  
Tél. 03 68 98 51 60  
www.musees.strasbourg.eu

Strasbourg

Musée de l'Oeuvre Notre-Dame



REPUBLIC FRANÇAISE

3 place du Château  
67000 Strasbourg  
Tél. 03 68 98 50 00  
www.musees.strasbourg.eu

Strasbourg



Le Vaisseau



REPUBLIC FRANÇAISE

1 bis rue Philippe Dollinger  
67100 Strasbourg  
Tél. 03 69 33 26 69  
info@levaisseau.com  
www.levaisseau.com



Strasbourg

Musée des Beaux-Arts



REPUBLIC FRANÇAISE

2 place du Château  
67000 Strasbourg  
Tél. 03 68 98 50 00  
www.musees.strasbourg.eu

Wattwiller



Fondation François Schneider



REPUBLIC FRANÇAISE

27 rue de la Première Armée  
68700 Wattwiller  
Tél. 03 89 82 10 10  
info@fondationfrancoisschneider.org  
www.fondationfrancoisschneider.org



**Wattwiller**



**Historial franco-allemand de la Grande Guerre au Hartmannsvillerkopf**



■ ■ RÉPUBLIQUE FRANÇAISE

route des Crêtes  
68700 Wattwiller  
Tél. 09 71 00 88 77  
contact@memorial-hwk.eu  
www.memorial-hwk.eu



**Westhalten**



**Vins Clos Sainte-Apolline - Domaine du Bollenberg**



■ ■ RÉPUBLIQUE FRANÇAISE

68250 Westhalten  
Tél. 03 89 49 60 04  
info@bollenberg.com  
bollenberg.com



**Wingen sur Moder**



**Musée Lalique**



■ ■ RÉPUBLIQUE FRANÇAISE

40 Rue du Hochberg  
67290 Wingen sur Moder  
Tél. 03 88 89 08 14  
info@musee-lalique.com  
www.musee-lalique.com

**Wittenheim**

**Hapik**



■ ■ RÉPUBLIQUE FRANÇAISE

ZA du Carreau Anna - DECATHLON  
68270 Wittenheim  
Tél. 03 89 32 51 08  
wittenheim@hapik.fr  
www.hapik.fr





# **OFFICES DE TOURISME**



## Eguisheim



### Office de Tourisme du Pays d'Eguisheim et de Rouffach - Bureau d'Eguisheim



■ ■ RÉPUBLIQUE FRANÇAISE

22a Grand Rue  
68420 Eguisheim  
Tél. 03 89 78 53 15  
info@tourisme-eguisheim-rouffach.com  
www.tourisme-eguisheim-rouffach.com

## Erstein



### Office de Tourisme du Grand Ried - Bureau d'information touristique d'Erstein



■ ■ RÉPUBLIQUE FRANÇAISE

8 place de l'Hôtel de ville  
67150 Erstein  
Tél. 03 88 98 14 33  
erstein@grandried.alsace  
www.grandried.alsace



## Guebwiller



### Office de Tourisme de la région de Guebwiller



■ ■ RÉPUBLIQUE FRANÇAISE

3 rue du 4 Février  
68500 Guebwiller  
Tél. 03 89 76 10 63  
info@tourisme-guebwiller.fr  
www.tourisme-guebwiller.fr

## Lorentzen



### Office de tourisme de l'Alsace Bossue



■ ■ RÉPUBLIQUE FRANÇAISE

90 rue principale  
67430 Lorentzen  
Tél. 03 88 00 40 39  
tourisme@alsace-bossue.net  
www.tourisme.alsace-bossue.net



## Marckolsheim



### Office de Tourisme du Grand Ried - Bureau d'information touristique de Marckolsheim



■ ■ RÉPUBLIQUE FRANÇAISE

13 rue du Maréchal Foch  
67390 Marckolsheim  
Tél. 03 88 92 56 98  
marckolsheim@grandried.alsace  
www.grandried.alsace

## Mulhouse



### Office de Tourisme de Mulhouse et sa région



■ ■ RÉPUBLIQUE FRANÇAISE

1 avenue Robert Schuman  
68100 Mulhouse  
Tél. 03 89 35 48 48  
info@attractive-mulhouse.com  
www.tourisme-mulhouse.com





Rhinau



Office de Tourisme du Grand Ried - Bureau d'information  
touristique de Rhinau



■ ■ RÉPUBLIQUE FRANÇAISE

35 rue du Rhin  
67860 Rhinau  
Tél. 03 88 74 68 96  
rhinau@grandried.alsace  
www.grandried.alsace

Rouffach



Office de Tourisme du Pays d'Eguisheim et de Rouffach -  
Bureau de Rouffach



■ ■ RÉPUBLIQUE FRANÇAISE

12A place de la République  
68250 Rouffach  
Tél. 03 89 78 53 15  
info@tourisme-eguisheim-rouffach.com  
www.tourisme-eguisheim-rouffach.com



# LIESEL.ALSACE

Recevez **mes suggestions personnalisées pendant votre séjour.**  
Inscrivez-vous gratuitement sur

[www.liesel.alsace](http://www.liesel.alsace)



Enjoy the best of Alsace  
during your holiday



Genießen Sie während Ihres  
Aufenthaltes das Beste vom Elsass

RENDEZ-VOUS SUR



Tourisme Alsace



Visit Alsace

# VENIR EN ALSACE

## En train

Paris-Strasbourg : 1 h 44

Paris-Colmar : 2 h 16

Paris-Mulhouse : 2 h 40

Lyon-Mulhouse : 2 h 51

Marseille-Mulhouse : 4 h 38

## En voiture

- Paris : 5 h

- Nancy : 2 h

- Lyon : 4 h 15

## En avion

- EuroAirport Basel-Mulhouse-Freiburg

[www.euroairport.com](http://www.euroairport.com)

- Aéroport de Strasbourg – Entzheim

[www.strasbourg.aeroport.fr](http://www.strasbourg.aeroport.fr)



**ADT**  
ALSACE  
DESTINATION  
TOURISME

## Siège social

1 rue Camille Schlumberger

BP 60337 F-68006 Colmar Cedex

Tél + 33 (0)3 89 20 10 68

[info@adt.alsace](mailto:info@adt.alsace)

[www.alsace-destination-tourisme.com](http://www.alsace-destination-tourisme.com)