



ORCHESTRE PHILHARMONIQUE
DE STRASBOURG
ORCHESTRE NATIONAL

JEUNE
PUBLIC

2020 | 2021

DIRECTION MUSICALE
MARKO LETONJA





CONCERT SYMPHONIQUE

DIMANCHE 11 OCTOBRE 17H

PMC – SALLE ÉRASME

ADULTES 10 € | ENFANTS 6 €
À PARTIR DE 8 ANS

STRAUSS

UN BOURGEOIS GENTILHOMME

Richard Strauss s'est emparé de la pièce de Molière, *Le Bourgeois gentilhomme*, pour en donner une traduction musicale. On y retrouve le grotesque Monsieur Jourdain qui, devenu riche, souhaite adopter les codes de la noblesse. Tourné en ridicule, ce personnage naïf et vaniteux nous emporte dans une comédie aux accents souvent baroques faite de rebondissements et de quiproquos. Qui de mieux placé que Clément Lebrun pour présenter cette histoire avec farce et facétie ?

—
DIRECTION
**MARKO
LETONJA**

—
PRÉSENTATION
**CLÉMENT
LEBRUN**



CONCERT SYMPHONIQUE

SAMEDI 16 JANVIER 17H

PMC – SALLE ÉRASME

ADULTES 10 € | ENFANTS 6 €
À PARTIR DE 8 ANS

STRAVINSKI

PETROUCHKA

Dans ce tourbillon du carnaval, Stravinski narre avec verve les aventures rocambolesques du Polichinelle du théâtre de marionnettes russe. Il est impossible de s'ennuyer une seule seconde avec cette musique pleine de vie où se conjuguent sans répit danses frénétiques, échappées burlesques et histoire d'amour tragique. Clément Lebrun, véritable explorateur du son, guide les spectateurs dans les arcanes de cette œuvre virevoltante !

—
DIRECTION
**DUNCAN
WARD**

—
PRÉSENTATION
**CLÉMENT
LEBRUN**

CONCERT SYMPHONIQUE

SAMEDI 23 JANVIER 17H

PMC - SALLE ÉRASME

ADULTES 10 € | ENFANTS 6 €
À PARTIR DE 6 ANS

LA VÉRITABLE HISTOIRE DE CASSE-NOISETTE

D'après
*Histoire d'un
casse-noisette*
d'Alexandre
Dumas
Sur la musique
de Tchaïkovski

Une princesse métamorphosée par la morsure du roi des souris, un astronome et un mécanicien partant en quête d'une noix pouvant la sauver, un jeune homme portant des bottes, une armée de souris vengeresses, un roi et une reine aussi cruels qu'aimants, voici le tableau du conte qui nous raconte comment un jeune homme sachant casser des noix entre ses doigts s'est retrouvé transformé en un Casse-Noisette.

—
DIRECTION
MUSICALE
**CHRISTOPHE
MANGOU**

—
DIRECTION
ARTISTIQUE
**GÉRALDINE
ALIBERTI**

—
COMÉDIEN
RÉGIS ROYER

—
DANSEUSE
ÉLODIE SICARD

—
CRÉATION
LUMIÈRE
**GRÉGOIRE
DE LAFOND**

—
ILLUSTRATIONS
ALE+ALE



CONCERT SYMPHONIQUE

SAMEDI 20 FÉVRIER 17H

PMC – SALLE ÉRASME

ADULTES 10 € | ENFANTS 6 €
À PARTIR DE 8 ANS

MOZART

LE GÉNIE
D'UNE DERNIÈRE
SYMPHONIE

Le 10 août 1788, Mozart achève l'œuvre qui sera son ultime symphonie et dont la puissance créatrice retentira durant des siècles. Par quels mystères une œuvre continue-t-elle de traverser les époques ? Quels sont les secrets de Mozart pour communiquer des émotions aussi intenses ? L'Orchestre philharmonique de Strasbourg propose une immersion ludique dans la *Symphonie n°41 en do majeur*, « Jupiter », véritable choc entre la maîtrise sublime d'un art et l'imagination éclatante d'un génie.

DIRECTION
MARKO
LETONJA

PRÉSENTATION
GUILLAUME
HERMEN

CONTE MUSICAL

SAMEDI 20 MARS 17H
CITÉ DE LA MUSIQUE ET DE LA DANSE
AUDITORIUM

ADULTES 10 € | ENFANTS 6 €
À PARTIR DE 8 ANS

OTTO

D'APRÈS TOMI UNGERER
MUSIQUE DE RÉMI STUDER

Avec *Otto*, Tomi Ungerer donne la parole à cette peluche attachante qui aurait pu être la sienne. La seconde guerre mondiale, la déportation et l'amitié qui triomphe sont autant de thèmes traités par le regard faussement naïf d'un témoin extraordinaire d'une histoire tristement ordinaire. Après *Trémolo*, Rémi Studer et l'Orchestre philharmonique de Strasbourg continuent leur exploration de l'univers foisonnant de Tomi Ungerer à travers cette adaptation originale d'*Otto, Autobiographie d'un ours en peluche*.

DIRECTION
RÉMI STUDER

CONTEUR
**ALEXANDRE
SIGRIST**

En partenariat
avec le Musée
Tomi Ungerer -
Centre international
de l'illustration

BABYPROMS

SAMEDI 12 JUIN 11H | 17H

DIMANCHE 13 JUIN 17H

SAMEDI 19 JUIN 11H | 17H

PMC – ESPACE 1855

ADULTES 10 € | ENFANTS 6 €
À PARTIR DE 3 ANS

LA P'TITE LOULOU

La p'tite Loulou part sur la banquise pour sauver son ami le dernier Ours blanc. En chemin, elle rencontre de bien curieux personnages : un Meunier dont le moulin va trop vite, une Bergère qui chante sous la pluie, un Loup qui s'habille dans les bois, Rototo et Grododo les deux matelots japonais, une famille Crocodile devenue végétarienne... Conte initiatique à destination des tout-petits, *La p'tite Loulou* visite l'écosystème de l'orchestre, la richesse de ses timbres et la diversité de ses instruments tout en soulevant, de manière ludique, certaines questions écologiques.

DIRECTION
RÉMI STUDER

CONTEUSE
CLAIRE
TROUILLOU

LES COMPTINES
DU SPECTACLE

MEUNIER,
TU DORS

PROMENONS-
NOUS DANS
LES BOIS

IL PLEUT,
IL PLEUT,
BERGÈRE

AH LES
CROCODILES

SAMEDI
26 SEPTEMBRE
SAMEDI
17 OCTOBRE
HARPE

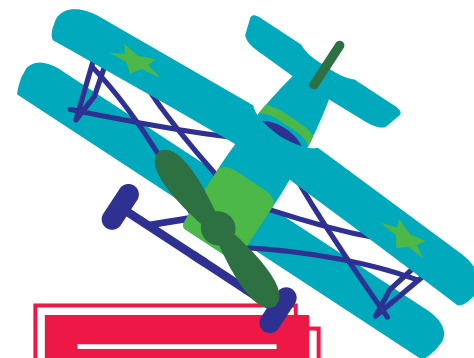
Les musiciens entraînent les enfants et leurs parents dans l'univers de l'orchestre en leur per-

mettant de découvrir, de manière didactique et ludique, les différentes familles d'instruments qui le composent ainsi que des formations de musique de chambre.

SAMEDI
21 NOVEMBRE
SAMEDI
12 DÉCEMBRE
CORDES

SAMEDI 30 JANVIER
SAMEDI 6 FÉVRIER
BOIS

SAMEDI 10 AVRIL
SAMEDI 17 AVRIL
CUIVRES



À LA DÉCOUVERTE DES INSTRUMENTS

Appréhender les différentes sonorités de l'Orchestre, voir comment on joue d'un instrument et découvrir quels gestes génèrent le son, tout cela devient possible grâce à ce moment de rencontre et d'échange avec les musiciens de l'Orchestre.

SAMEDI 14
NOVEMBRE 17H
ÉCOLE MUNICIPALE
DE MUSIQUE ET DE DANSE
DE FEGERSHEIM
(CENTRE SPORTIF ET CULTUREL
SALLE WALDTEUFEL)

GRATUIT

CORDES

FEGERSHEIM.FR
RÉSERVATIONS
À PARTIR DU 2 NOVEMBRE
03 88 64 17 67
SECRETARIAT.EMMD@FEGERSHEIM.FR

SAMEDI 29 MAI
SAMEDI 5 JUIN
PERCUSSIONS

15H30 | 17H
PMC – SALLE MARIE JAËLL
ADULTES 8 € | ENFANTS 5 €
À PARTIR DE 5 ANS






**MARDI 13 OCTOBRE
MARDI 26 JANVIER
MARDI 30 MARS**

17H30
PMC – SALLE MARIE JAËLL

PASS 3 SÉANCES 15 €
DE 7 À 10 ANS

INSTRUMENTARIUM BASCHET



Composé de plusieurs structures sonores, cet instrumentarium est destiné à l'initiation musicale des enfants. Il permet le développement de l'imaginaire sonore tout en s'amusant. La production de sons variés, sans apprentissage préalable du solfège, favorise les échanges entre les enfants et donc l'esprit de groupe, comme à l'Orchestre. Ce parcours de trois séances d'une heure chacune est animé par la musicienne intervenante de l'Orchestre.



**JEUDI 15 OCTOBRE
JEUDI 25 MARS
JEUDI 20 MAI
JEUDI 10 JUIN**


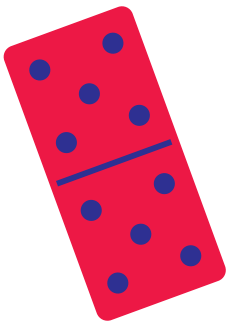
16H45
MÉDIATHÈQUE DE HAUTEPIERRE

**JEUDI 5 NOVEMBRE
JEUDI 11 FÉVRIER
JEUDI 8 AVRIL**

16H45
MÉDIATHÈQUE DE CRONENBOURG

GRATUIT
ENTRÉE LIBRE
DANS LA LIMITE DES PLACES DISPONIBLES
INSCRIPTION AUPRÈS DES MÉDIATHÈQUES

RENCONTRES INSTRUMENTALES



Proposés en partenariat avec les médiathèques de HautePierre et Cronenbourg, ces ateliers de 45 minutes sont l'occasion de découvrir les sonorités d'un instrument de l'Orchestre. En solo ou en duo, les musiciens viennent partager leur passion et échanger autour de leur métier.

ABONNEMENT EN FAMILLE

3 CONCERTS AU TARIF DE 39 € (TARIF ADULTE) ET 12 € (TARIF ENFANT)

Formule destinée aux parents et à leurs enfants (jusqu'à 18 ans) pour explorer ensemble la diversité du répertoire à un prix très avantageux; elle comprend :

1 concert imposé

Jeudi 17 décembre - 20h

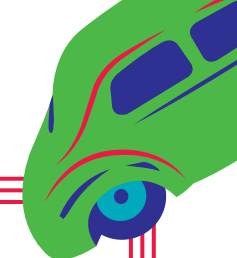
Concert de Noël

et 2 concerts à choisir

dans la saison 2020 | 2021

(hors concerts du 31 décembre et du 14 février).

BILLETTERIE



À la billetterie de l'OPS

Palais de la musique et des congrès
entrée Érasme
Place de Bordeaux
Strasbourg

Du lundi au vendredi
de 11h à 18h sans interruption.

De 11h à 20h sans interruption
les soirs de concerts
en salle Érasme.

De 11h à 17h les samedis
des concerts en famille
en salle Érasme.

Les pass Baschet
et les abonnements sont
en vente uniquement
à la billetterie de l'OPS.

UNE QUESTION ?

+33 (0)3 68 98 68 15

orchestrephilharmonique@strasbourg.eu

En ligne

philharmonique.strasbourg.eu

Jusqu'à quatre heures
avant le concert.

*Billets à tarif réduit à retirer en caisse
le jour du concert sur présentation
du justificatif correspondant.*

Par téléphone

+33 (0)3 68 98 68 15

Du lundi au vendredi
de 9h30 à 18h

Caisse avant-concert

Une heure avant chaque concert
en fonction des places disponibles.

Au 5^e lieu

5, place du Château
Strasbourg
+33 (0)3 88 23 84 65

Du mardi au samedi
de 11h à 19h.

L'OPS bénéficie du soutien de la Ville
et de l'Eurométropole de Strasbourg,
de la Direction régionale des affaires
culturelles Grand Est et du Conseil
départemental du Bas-Rhin.

Strasbourg.eu
eurométropole



PRÉFET
DE LA RÉGION
GRAND EST

Liberté
Égalité
Fraternité

ALSACE

CONSEIL DÉPARTEMENTAL
BAS-RHIN

CONCEPTION ET RÉALISATION

DIRECTRICE DE LA PUBLICATION
MARIE LINDEN

RESPONSABLE COMMUNICATION,
MARKETING ET RELATIONS PUBLIQUES
EMMA GRANIER

CONCEPTION ET COORDINATION
DE LA PUBLICATION
FRANCIS DAMIOLI
BLANDINE BEAUFILS

CONCEPTION GRAPHIQUE
BUILDZOER

ILLUSTRATIONS
SÉVERIN MILLET

LICENCES D'ENTREPRENEUR DE SPECTACLES
2-1124641, N°3-1124642

LES JEUNES AMBASSADEURS

DE L'ORCHESTRE PHILHARMONIQUE
DE STRASBOURG

Le programme Jeunes ambassadeurs est une opportunité de découvrir l'univers de l'Orchestre pour les enfants à partir de 6 ans. Devenir jeune ambassadeur permet de prendre part à la vie de l'Orchestre philharmonique de Strasbourg, recevoir des billets de concerts, rencontrer et échanger avec les musiciens. Selon leur âge et leur volonté d'implication, ils peuvent également participer à différents projets : reportage, ateliers...

Plus d'informations

philharmonique.strasbourg.eu
actionseducativesorchestre@strasbourg.eu

À TOI
DE JOUER
CHOISIS TES COULEURS



Strasbourg.eu
eurométropole



ORCHESTRE PHILHARMONIQUE
DE STRASBOURG
ORCHESTRE NATIONAL

PALAIS DE LA MUSIQUE
ET DES CONGRÈS
67000 STRASBOURG

philharmonique.strasbourg.eu

