

PROJET DE TRANSFORMATION
DES COURS D'ÉCOLES ET D'ÉTABLISSEMENTS D'ACCUEIL DU
JEUNE ENFANT (EAJE) DE LA VILLE DE STRASBOURG

OasiSynthèse

Livret de présentation
de la démarche de concertation
et de l'accompagnement proposé



Table des matières

Le projet Cour Oasis	1
Quels sont les enjeux du projet Cour Oasis ?	1
Qu’entend-on par cour Oasis?	2
Ce n’est pas.....	2
Quelques exemples strasbourgeois.....	2
Les types d’aménagements	3
Quels sont les acteurs du projet ?	3
La démarche de concertation	4
Quels sont les objectifs de la concertation ?	4
Comment favoriser une concertation réussie ?	4
Suivre quelques règles de respect et de travail en groupe	4
Concevoir la vie de la cour comme un écosystème.....	4
Qui intervient dans la concertation ? 🗨️ Le Comité de Cour	5
Composition du Comité de Cour	5
Devenir membre du Comité de Cour.....	6
Quelles sont les étapes clés de la concertation ?	7
Écoles maternelles et élémentaires	7
Établissement d’Accueil de la Petite Enfance (EAJE)	8
Comment sont partagés les documents ? 🗨️ L’espace partagé OasiSynergie	9
L’accompagnement complémentaire	9
La Webconférence OasiScope	9
Visites de cours Oasis.....	9
E-newsletter OasiSaga	9
Webinaires OasiSavoir	9
Chantier participatif OasiSemer	10

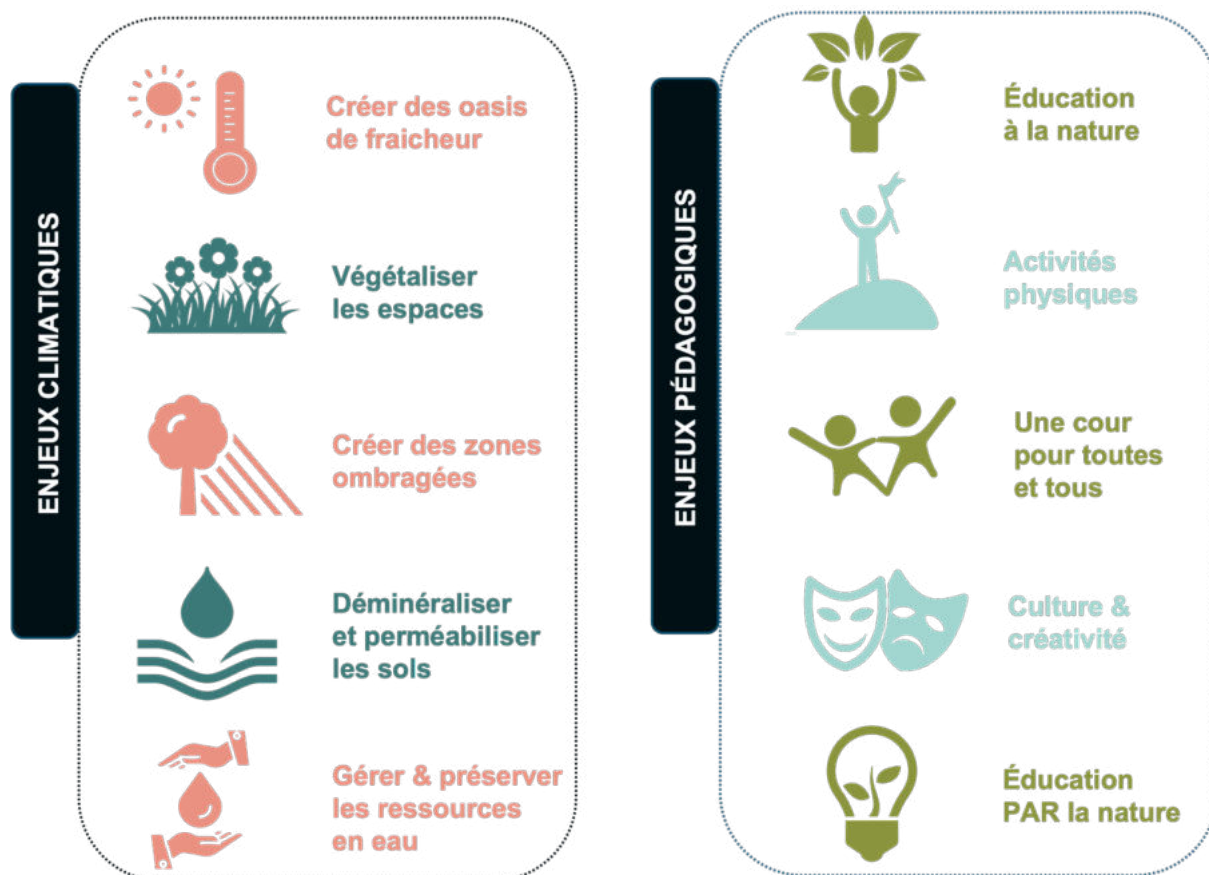


Le projet Cour Oasis

En 2020, la Ville de Strasbourg a lancé le projet cours OASIS sur l'ensemble des cours des écoles et Établissement d'Accueil des Jeunes Enfants (EAJE) de Strasbourg. La **Direction de l'Enfance et de l'Éducation** (DEE) de la Ville pilote le projet et travaille en collaboration avec la **Direction des Espaces Publics et Naturels** (DEPN) qui assure la maîtrise d'ouvrage opérationnelle.

Pour organiser et animer les temps de concertation, la Ville a fait appel à l'équipe de **facilitateurs de l'association ECO-Conseil**.

Quels sont les enjeux du projet Cour Oasis ?



L'enjeu de créer des oasis de fraîcheur se retranscrit par différentes actions :

Végétaliser les espaces. Outre l'ombre fournie par certains végétaux, leur activité de photosynthèse et d'évapotranspiration rafraîchit l'air. De plus, ils peuvent favoriser la biodiversité et auraient des vertus apaisantes pour le cerveau.

Créer des espaces ombragés. Au-delà des arbres qui pourraient être plantés (mais prendront quelques années à pousser suffisamment pour offrir de l'ombre), des aménagements d'ombrage peuvent être installés (ex : pergola).

Déminéraliser et perméabiliser les sols. La volonté est de retirer autant que possible l'enrobé imperméable et de le remplacer avec des matériaux naturels végétaux (ex : herbes, mulch) ou minéraux (ex : pavés enherbés), ou avec de l'enrobé drainant (perméable).

Gérer et préserver les ressources en eau. La perméabilisation des sols vise à favoriser une infiltration des eaux directement vers la nappe phréatique, lorsque cela est possible. Un autre axe est d'installer des récupérateurs d'eau de pluie afin d'y puiser l'eau pour arroser les nouveaux espaces, et d'ainsi limiter le recours à l'eau potable.

Qu'entend-on par cour Oasis ?

Ce n'est pas...

Une cour Oasis n'est ni un jardin d'agrément ou un square avec des espaces verts luxuriants, ni une cour plate, dégagée et parfaitement nette.



Quelques exemples strasbourgeois

École maternelle Académie

AVANT



APRÈS



EAJE Fritz

AVANT



APRÈS



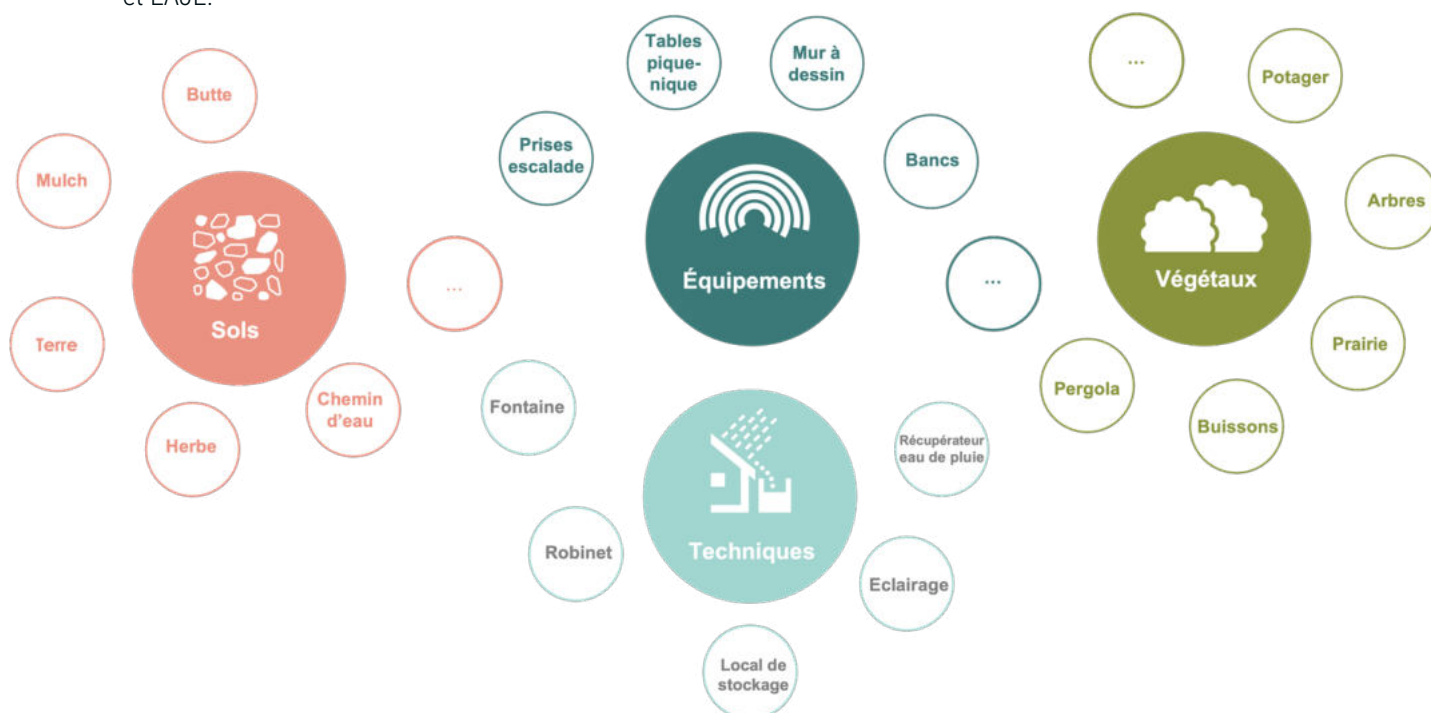
NB : Pour découvrir d'autres exemples, inscrivez-vous à la **webconférence OasiScope** et aux **visites de cours** qui vous seront proposés.

Les types d'aménagements

Dans le cadre de la conception d'une Cour Oasis, différents types d'aménagements peuvent être envisagés :

- Les sols végétaux ou minéraux, leurs reliefs, les sentiers susceptibles de les sillonner ;
- Les équipements pour des activités physiques, des temps calmes ou créatifs, ainsi que les équipements techniques pour s'hydrater, ranger, entretenir, etc. ;
- Les végétaux et équipements associés pour apprendre de et avec la nature.

NB : Certains équipements seront fournis par la ville, d'autres pourront être fabriqués par les équipes des écoles et EAJE.



Quels sont les acteurs du projet ?

	Maîtrise d'ouvrage - Pilotage	Direction de l'Enfance et de l'Éducation (DEE)
	Maitrise d'ouvrage opérationnelle	Direction des Espaces Publics et Naturels (DEPN)
	Facilitation	Association ECO-Conseil
	Coordinateurs de la Ville	<i>Pour les écoles maternelles et élémentaires</i> Responsable Technique Territorial (RTT) Responsable Éducatif de Territoire (RET)
	Usagers	Enfants Enseignants / Éducateurs Parents Associations occupant des espaces de cour <i>S'ajoutent pour les écoles maternelles et élémentaires</i> Responsable Technique de Site Animateurs périscolaires / ATSEM Responsable Périscolaire de Site

La démarche de concertation

Quels sont les objectifs de la concertation ?

- Recueillir et croiser les attentes et besoins de chaque partie prenante
- Échanger pour aboutir à un projet de cour Oasis qui fasse consensus
- Préparer l'usage, l'entretien et la vie de la cour

Comment favoriser une concertation réussie ?

Suivre quelques règles de respect et de travail en groupe

Tous les acteurs concernés ont leur place dans les décisions et il convient de se respecter et de bien prendre en compte les avis de chacun.



**Bien écouter
les avis
émis**



**Laisser l'autre
s'exprimer
jusqu'au bout**



**Exprimer son avis
sans présumer de
celui des autres**



**Préférer « oui
ET » à « non »
ou « oui mais »**

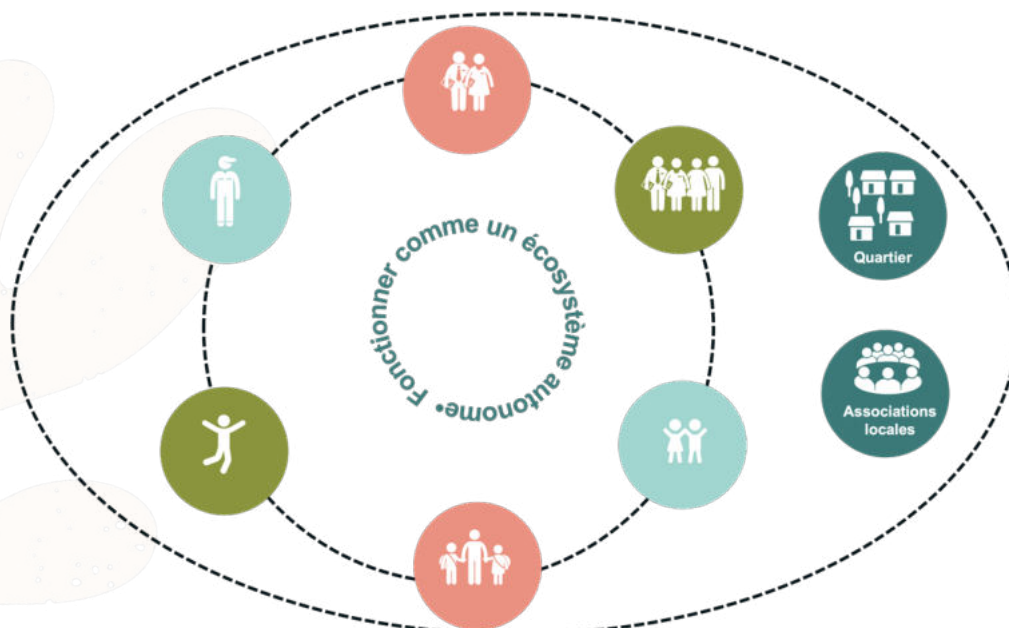


**Respecter les
temps dédiés**

Concevoir la vie de la cour comme un écosystème

Afin qu'elle soit pérenne, la cour doit être pensée comme un écosystème où tout est lié. De même les acteurs qui l'utilisent et l'entretiennent ont intérêt à **s'accorder pour un fonctionnement cohérent** afin que chacun en bénéficie au mieux.

Au-delà des parties prenantes de l'école, il est aussi intéressant de réfléchir à l'environnement de l'école : s'associer à des **associations locales** (ex : accès à la cour en échange de l'entretien de la cour l'été), **ouvrir la cour** au quartier et créer un esprit de communauté porteur.



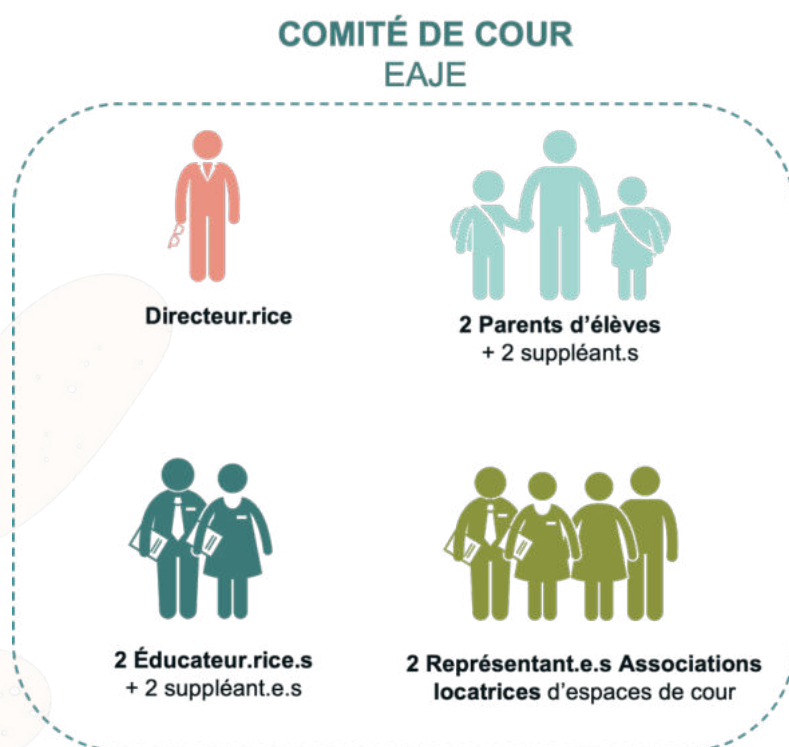
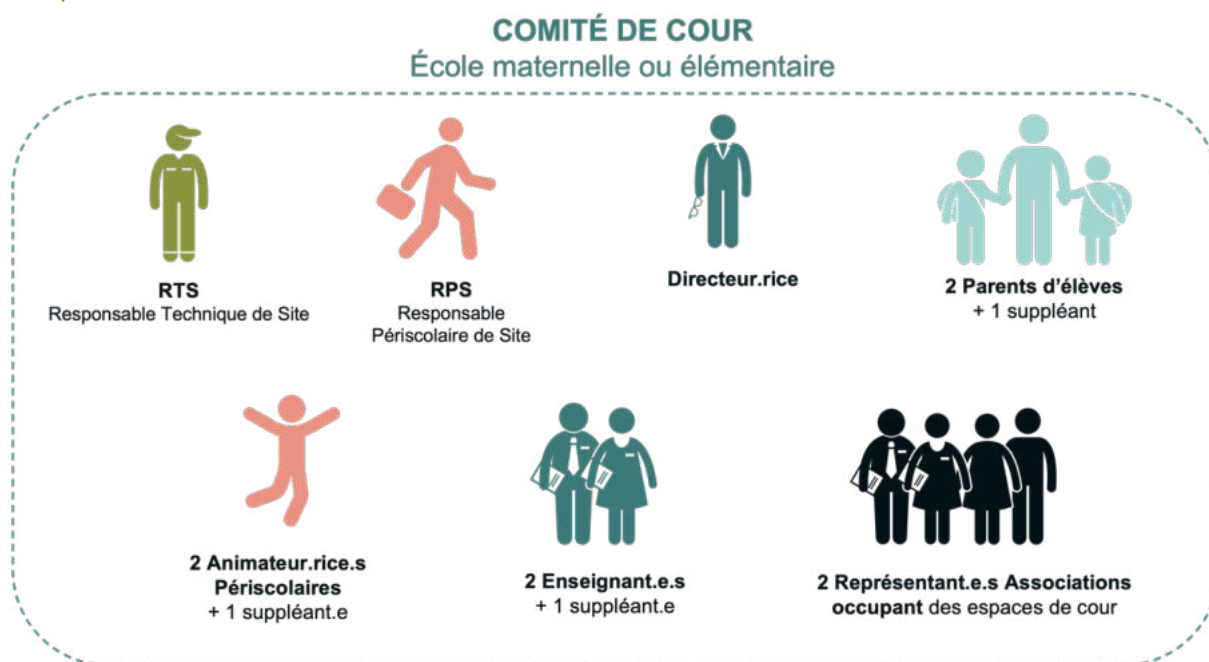
Qui intervient dans la concertation ? 🗣️ Le Comité de Cour

Afin que la Cour Oasis réponde au mieux aux attentes de chacun des acteurs concernés, le projet est co-construit avec des représentants de chaque partie prenante.



Chaque école constitue un **COMITÉ DE COUR** comprenant des représentants de chaque partie prenante au sein des usagers. À ce Comité de Cour, peuvent se joindre des acteurs de la Ville et de l'Académie de Strasbourg.

Composition du Comité de Cour



Devenir membre du Comité de Cour

NB : Toute personne est libre de devenir membre du Comité de Cour. (Par exemple, tout parent d'élève peut être membre qu'il soit ou non représentant des parents d'élève).

→ Il est toutefois conseillé de **favoriser les acteurs qui seront toujours parties prenantes des activités de l'école l'année suivant la concertation.**

1. Identifier ses représentants

Au sein de chaque partie prenante, les acteurs sont invités à décider de leurs représentants, par le moyen de leur choix (volontariat, élection...).

2. Déclarer son intégration au Comité de Cour

Une fois les représentants identifiés, ces derniers doivent remplir le **formulaire en ligne** transmis par mail, pour indiquer leur nom, coordonnées et préférences de créneaux pour les ateliers.

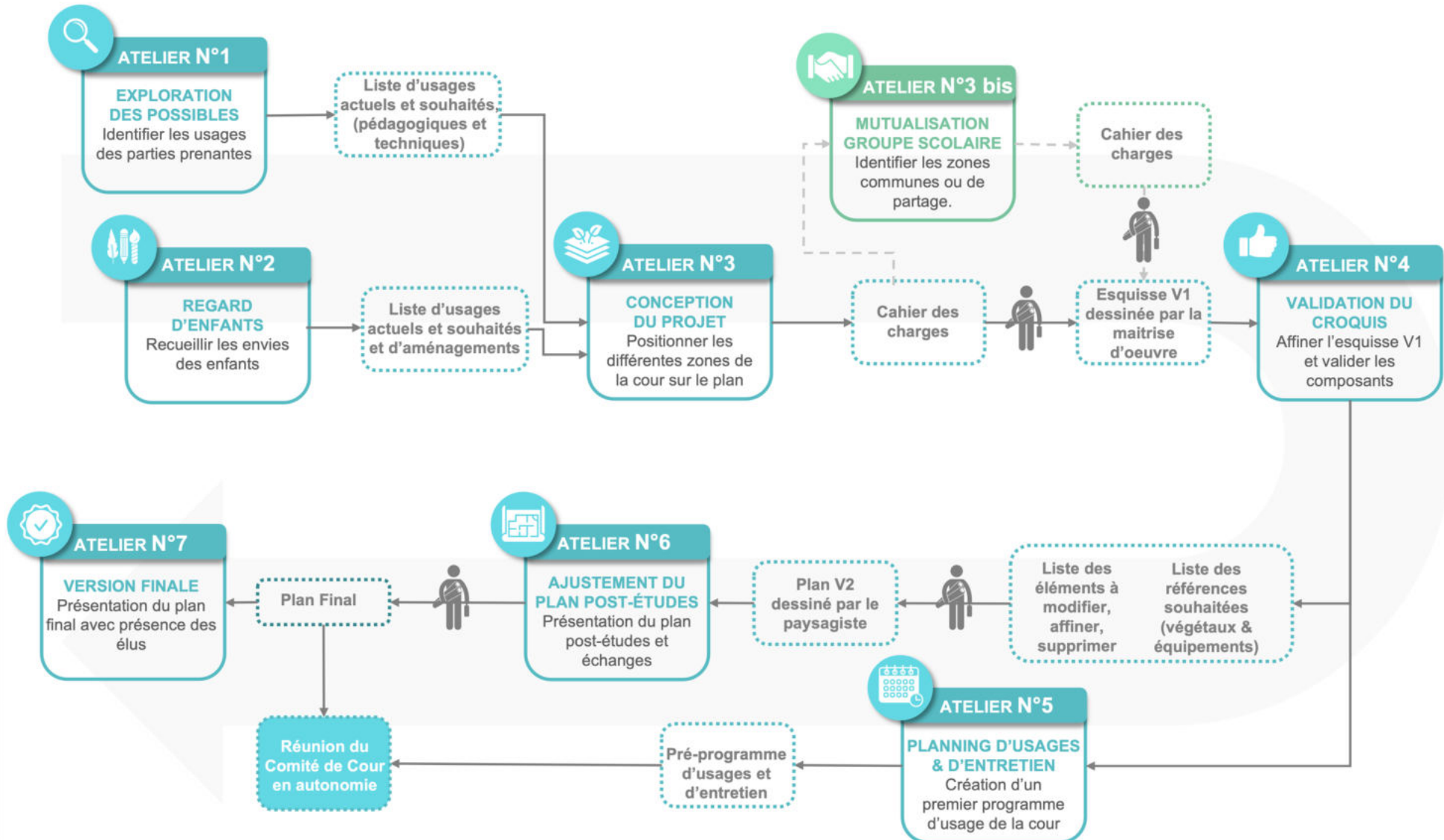
3. Assumer son rôle de membre du Comité de Cour

QUAND	QUOI
En amont des ateliers	Recueillir les avis de leurs pairs
Pendant les ateliers	Rendre compte des avis de leurs pairs Échanger dans le respect Œuvrer à l'obtention d'un consensus NB : les avis sont discutés uniquement en atelier. Tout avis complémentaire fourni hors d'un atelier sera discuté à l'atelier suivant.
En aval des ateliers	Partager les comptes rendus d'ateliers à leurs pairs

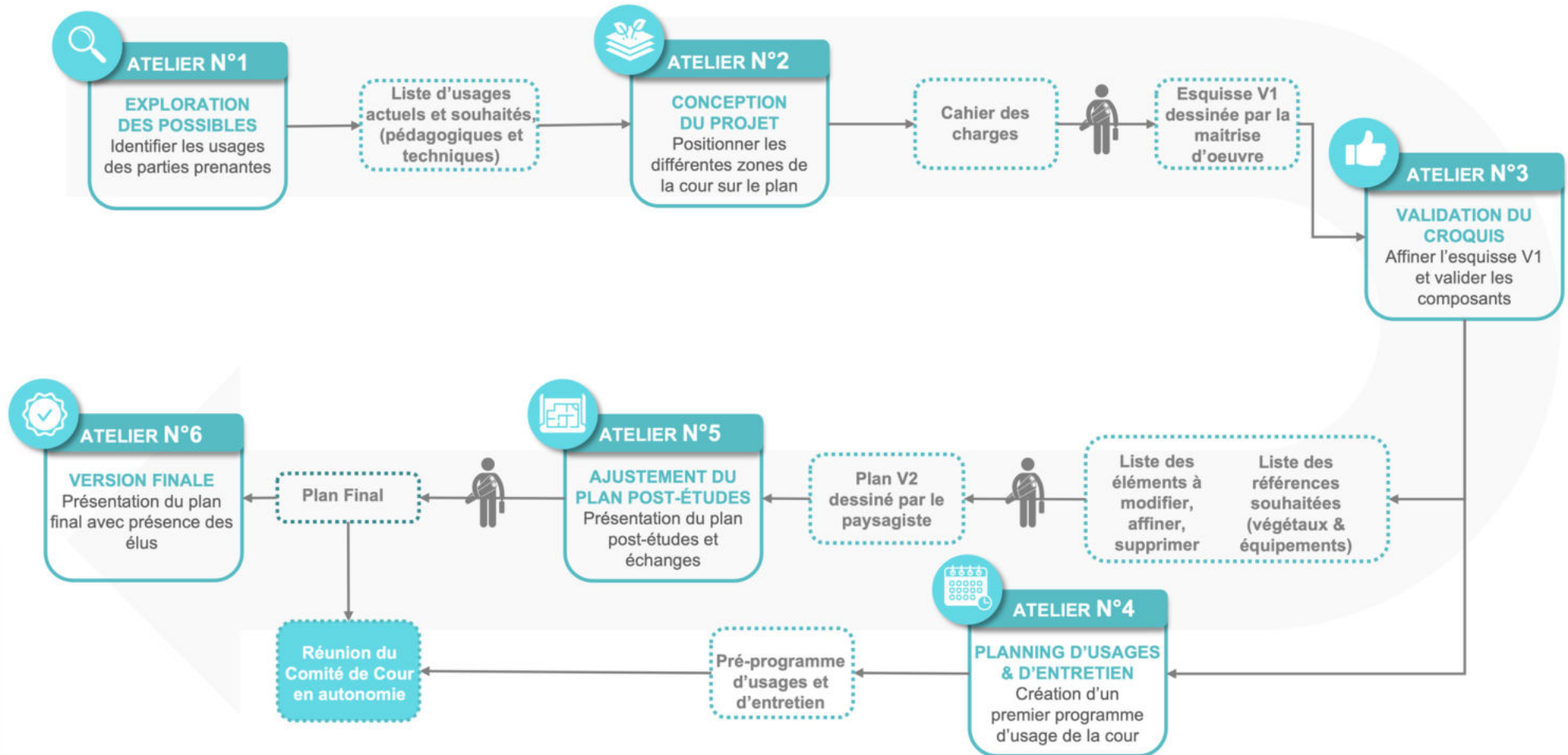


Les membres des Comités de Cour seront les seuls à avoir accès à l'[espace partagé OasiSynergie](#) où seront déposés tous les documents liés à la concertation.

Quelles sont les étapes clés de la concertation ? Écoles maternelles et élémentaires



Établissement d'Accueil de la Petite Enfance (EAJE)



Comment sont partagés les documents ? 📁 L'espace partagé OasiSynergie

À la suite de chaque atelier, les membres du Comité de Cour reçoivent un mail les notifiant de la mise à disposition du compte-rendu d'atelier sur la plateforme OasiSynergie.

La Plateforme OasiSynergie est un espace partagé en ligne qui ne requiert aucune installation de logiciel. Chaque membre du Comité de Cour se verra attribué des identifiants et il leur suffira de se connecter via leur navigateur web pour accéder à l'espace partagé et à l'ensemble des documents mis à dispositions.

NB : Pour plus d'informations sur l'espace OasiSynergie, se référer à la fiche explicative OasiSynergie qui sera fournie ultérieurement aux membres du Comité de Cour.

L'accompagnement complémentaire

Outre les divers ateliers de concertation présentés ci-dessus, différents temps d'accompagnements (événements, supports) vous seront proposés.

La Webconférence OasiScope



La webconférence OasiScope présente les **tenants et les aboutissants du projet de végétalisation d'une cour**. Un facilitateur d'ECO-Conseil abordera les points clés de ce type de projet : enjeux, objectifs pédagogiques, aspects techniques.

La webconférence se tient en ligne sur la plateforme Teams. Elle dure 1h15 et comprend un temps de questions-réponses.

Visites de cours Oasis



Une demi-journée de visite de cours végétalisées d'écoles de Strasbourg sera organisée en début de concertation. Ce temps permet de **visualiser à quoi peut ressembler une cour Oasis**, qu'il s'agisse d'une cour maternelle, élémentaire ou d'EAJE.

E-newsletter OasiSaga



Une e-newsletter sera envoyée aux membres de Comités de Cour afin de les informer sur des sujets en lien avec le projet de végétalisation de cour : astuces d'entretien, conseils d'experts, témoignages d'enseignants

Tout destinataire pourra se désabonner de la newsletter à tout moment, s'il le souhaite.

Webinaires OasiSavoir



Seront organisés des webinaires durant lesquels des experts partageront leur études et expériences sur des sujets connexes aux cours Oasis.

Les webinaires se tiendront en ligne sur la plateforme Teams.

Chantier participatif OasiSemer



Afin de vous accompagner dans l'appropriation de votre cour, chaque école bénéficiera d'une ½ journée de chantier participatif durant laquelle les équipes seront guidées dans la création d'un aménagement (ex : hôtel à insecte, nichoir à oiseaux...)

NB : Des informations complémentaires seront fournies aux membres des Comités de Cour en amont de chacun de ces temps d'accompagnement.

Merci de votre attention