

actions & chiffres clés **2017**

eau, assainissement, déchets

Certification Qualité ISO 9001 version 2015 et sécurité (OHSAS 18001) pour le service de l'Eau et de l'Assainissement

Le service de l'Eau et de l'Assainissement a obtenu la certification qualité ISO 9001 dans sa version 2015 et maintenu la certification sécurité OHSAS 18001 grâce à l'implication et au professionnalisme de tous les agents. La prochaine étape de ces démarches volontaires de certification pour l'eau et l'assainissement est le renouvellement des deux certifications avec la finalisation de l'unification des 2 systèmes de management de la qualité et de la santé et la sécurité au travail.

Première interconnexion du réseau d'eau potable hors du territoire de l'Eurométropole

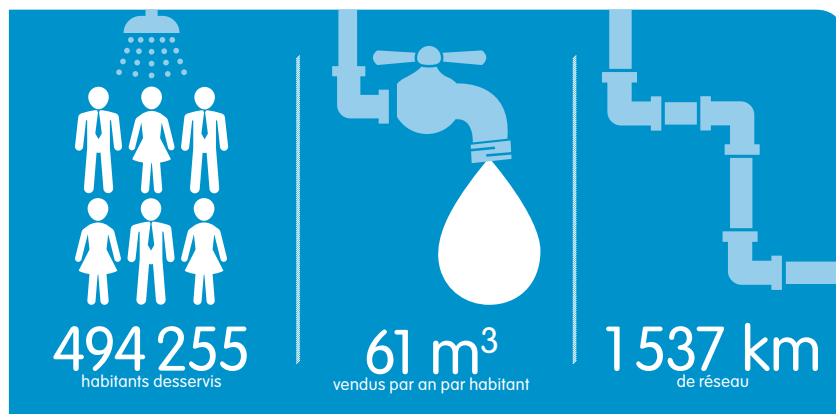
Le démarrage des travaux d'interconnexion du réseau d'eau potable de Strasbourg avec celui de la Communauté de Communes de la Basse Zorn a été inauguré par Mme Béatrice BULOUE, vice-présidente en charge de l'Eau et de l'Assainissement de l'Eurométropole et M. Denis RIEDINGER, président de la Communauté de communes de la Basse Zorn, le 25 avril 2017.

L'objectif de cette interconnexion est la sécurisation de l'alimentation en eau potable notamment dans la zone industrielle à la fois sur le plan quantitatif que de la qualité intrinsèque de l'eau.

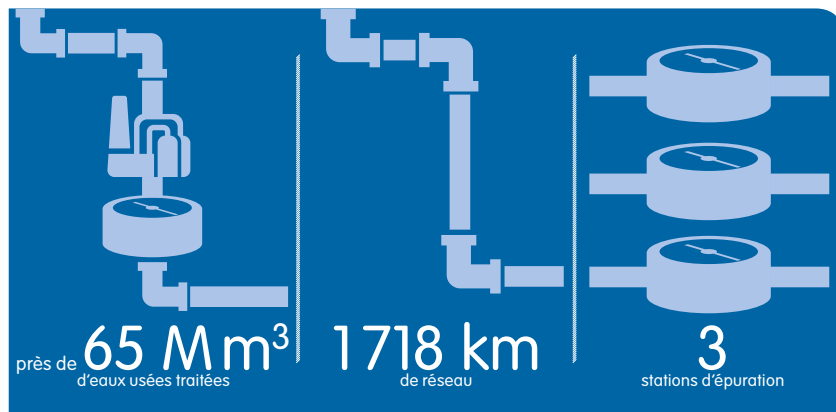
Semaine de la réduction des déchets

À l'occasion de la 9^e édition de la Semaine Européenne de la Réduction des Déchets, près de 40 initiatives ont permis aux acteurs publics, entreprises, associations et concitoyens de participer à ce moment fort de mobilisation pour la réduction de nos déchets au travers d'une programmation variée et foisonnante.

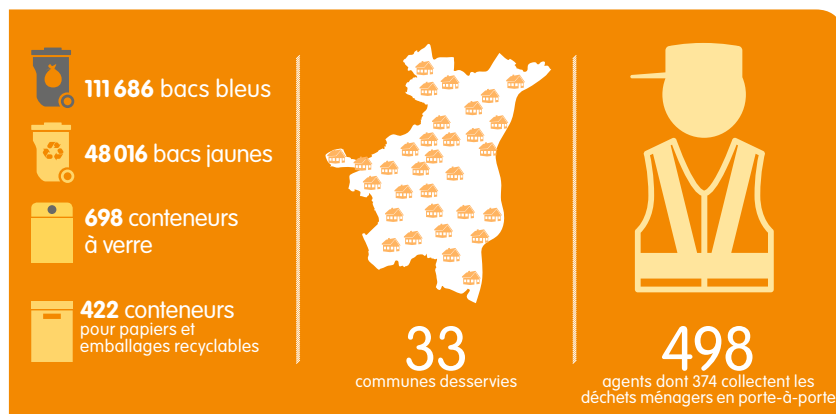
Distribution de l'eau



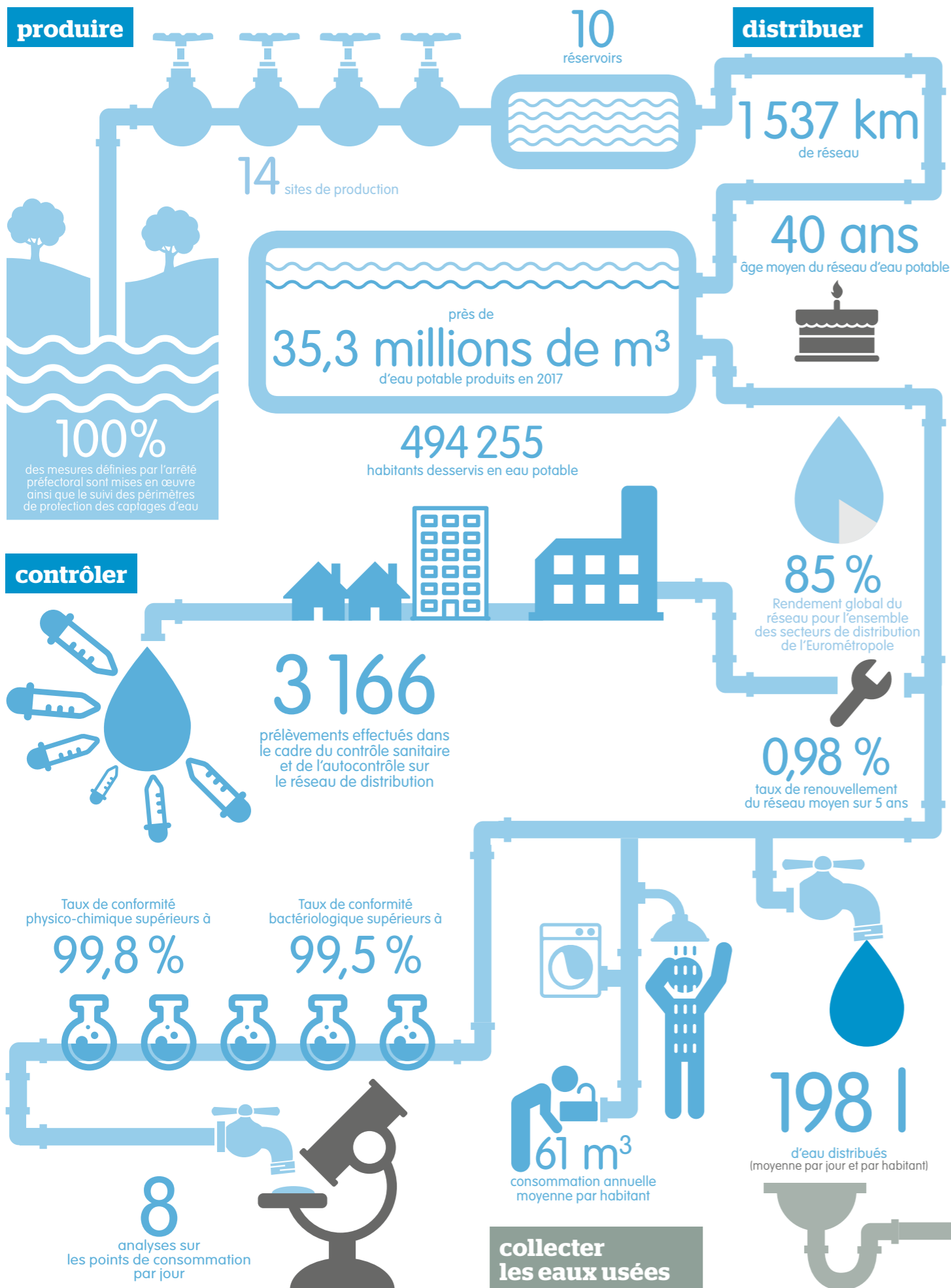
Assainissement des eaux usées



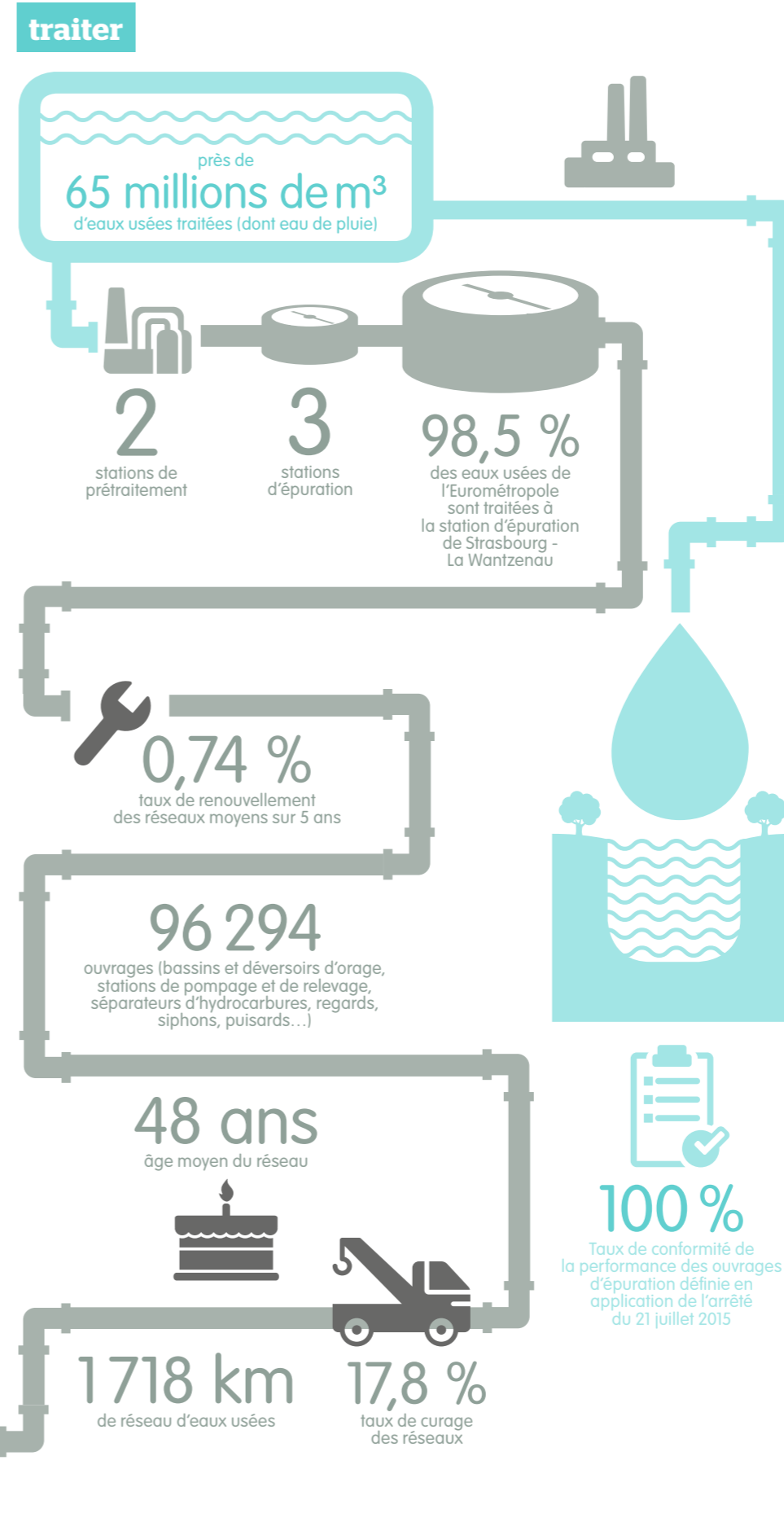
Collecte et valorisation des déchets



distribution de l'eau



assainissement des eaux usées



prix de l'eau

Depuis le 1^{er} janvier 2015, l'Eurométropole est autorité organisatrice du service public de l'eau potable sur l'ensemble de son territoire. Les tarifs de ventes d'eau s'appliquent sur l'ensemble du territoire et ont vocation à converger progressivement. Le prix global TTC eau et assainissement devrait ainsi s'établir à 2,86 euros au 1^{er} janvier 2020, sur la base d'une évolution annuelle moyenne du prix de l'eau comme suit :

Unité de distribution	Prix global TTC du m ³ d'eau au 1 ^{er} janvier 2018	Moy. /an
Strasbourg et 11 communes périphériques	2,88 €	-0,9%
Strasbourg Sud	2,80 €	1,1%
Strasbourg Nord	2,90 €	-1,2%
Ill Andlau	2,82 €	0,9%
La Wantzenau	2,87 €	-0,1%
Achenheim, Breuschwickersheim, Hangenbieten	3,07 €	-3,4%
Kolbsheim	3,03 €	-2,8%
Osthoffen	3,34 €	-7,2%

Des services de qualité, certifiés!

L'eau et l'assainissement ont la double certification OHSAS 18001 et ISO 9001 depuis juin 2016.



collecte et valorisation des déchets

collecter



220 213 †

de déchets collectés en 2017

ordures ménagères*



252,2 kg

/hab./an

moyenne nationale: **272 kg/hab./an****

-1,7% par rapport à 2016.

collectes sélectives*



57,3 kg

/hab./an de papiers, cartons, bouteilles plastique, briques alimentaires et emballages métalliques

-1,5% par rapport à 2016

moyenne nationale: **47 kg/hab./an****

les emballages métalliques se trient dans le sac de tri, bac jaune, conteneur d'apport volontaire jaune!

collecte de verre



25,5 kg

/hab./an

moyenne nationale: **29 kg/hab./an****

+3,2% par rapport à 2016

Le verre bien trié se recycle à l'infini...

collecte TLC (textiles, linge de maison, chaussures)



3,4 kg

/hab./an

moyenne nationale: **3,2 kg/hab./an****



454,8 kg

/hab./an de déchets ménagers et assimilés toutes collectes confondues (déchèteries et encombrants inclus)

moyenne nationale: **458 kg/hab./an****



30,36 %

des déchets ménagers et assimilés sont recyclés

qualité du tri

en porte-à-porte



26,3 %

taux d'erreurs de tri

en apport volontaire



8,6 %

taux d'erreurs de tri

déchèteries



68,7 %

des déchets collectés en déchèteries sont recyclés.

* Toutes collectes confondues ** Données ADEME 2015