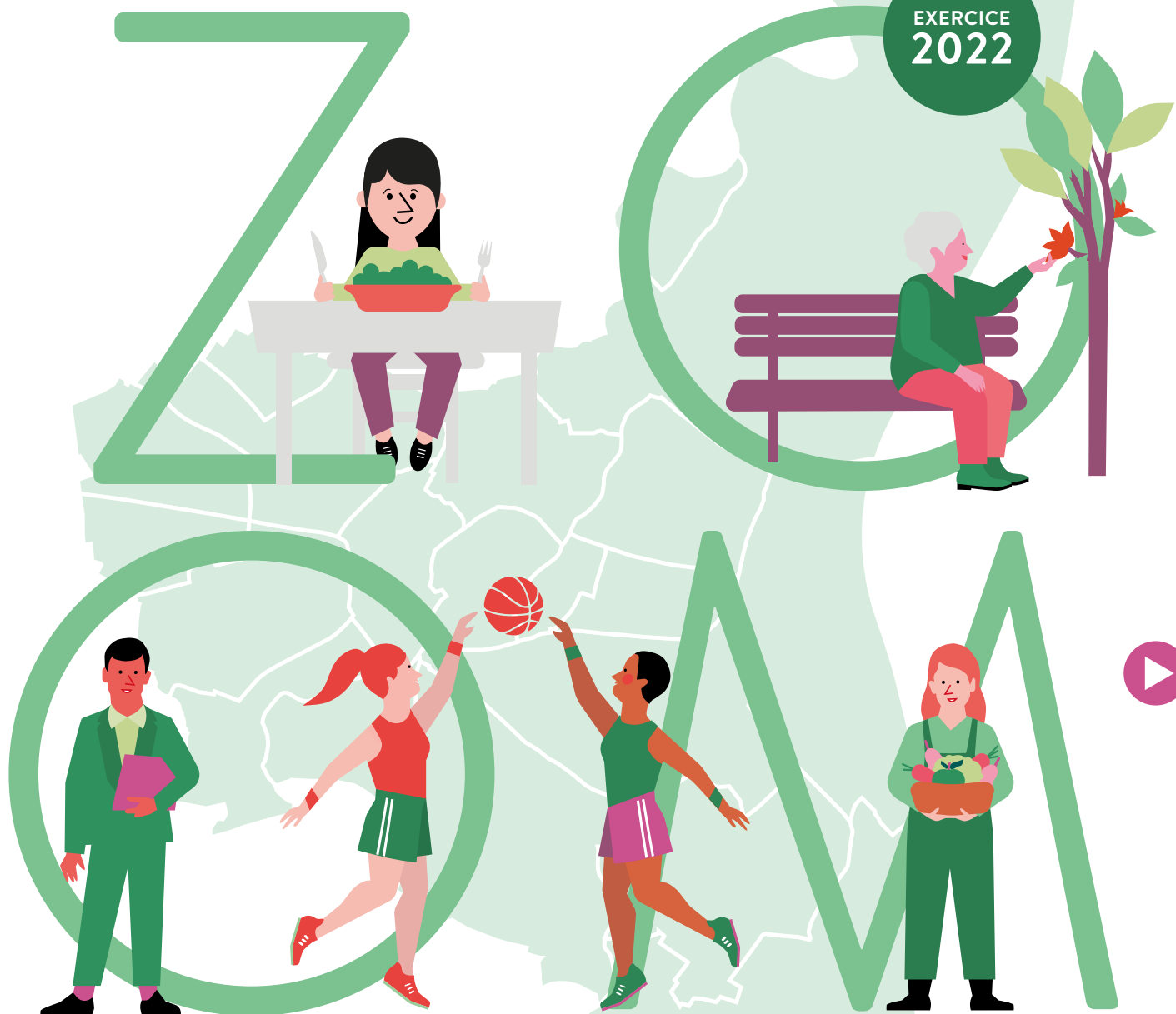


EXERCICE
2022



SUR LE PROJET DE BUDGET PRIMITIF DE LA VILLE DE STRASBOURG

LA SYNTHÈSE EN QUELQUES CHIFFRES

QU'EST-CE QUE LE BUDGET PRIMITIF (BP)?

Le **budget primitif** constitue le premier acte obligatoire du cycle budgétaire annuel de la collectivité. Il doit être voté par l'assemblée délibérante avant le 15 avril de l'année à laquelle il se rapporte et transmis au contrôle de légalité à la Préfecture.

Un budget qui consolide les ambitions politiques du mandat



ACCOMPAGNER LA TRANSITION ÉCOLOGIQUE, SOCIALE ET DÉMOCRATIQUE DU TERRITOIRE

- **20M€** en faveur des solidarités (+4,1M€ depuis 2020)
- **5,1M€** d'investissement en faveur de la végétalisation dont 2,2M€ pour les cours d'écoles
- **0,9M€** alloué aux démarches de consultation citoyenne, incluant les conseils de quartier et citoyens

BUDGET PRIMITIF 2022
417,3 M€



DONNER LA PRIORITÉ À L'ÉDUCATION ET À LA PETITE ENFANCE

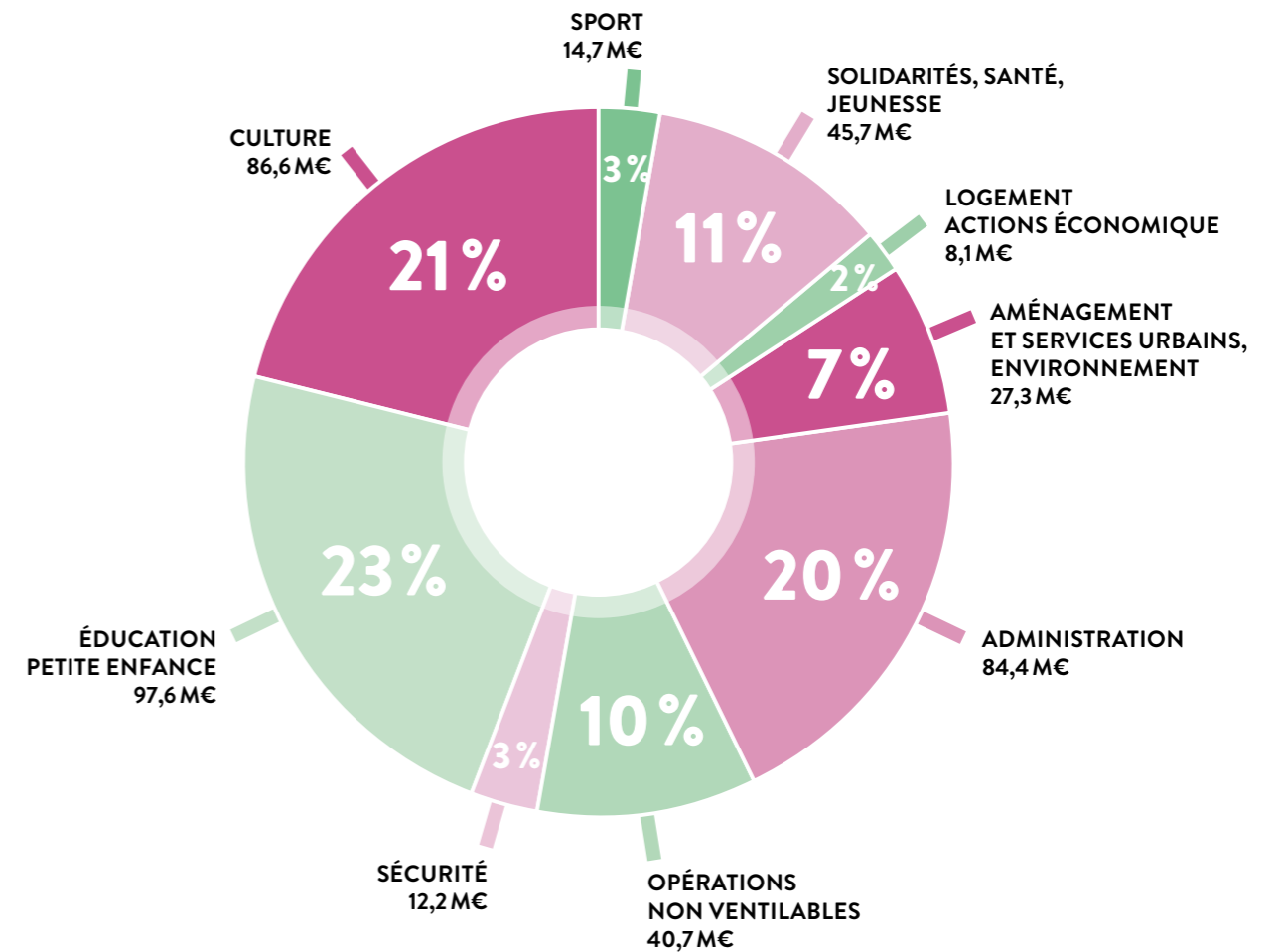
- **37,2M€** alloués à l'éducation et la petite enfance (1^{er} poste d'investissement de la Ville)
- **+1M€** en faveur des cantines scolaires, pour l'amélioration de la qualité des produits alimentaires proposés



RENFORCER LES SERVICES PUBLICS

- **180 postes** créés sur le mandat pour accompagner la transformation durable du territoire

1. LES DEPENSES DE FONCTIONNEMENT COMMENT SE RÉPARTISSENT LES DÉPENSES DE FONCTIONNEMENT DE LA VILLE DE STRASBOURG?



TOTAL 417,3 M€



ENCOURAGER LA CULTURE

- **+2M€** pour le fonds culture du contrat triennal
- Un **soutien important** au fonctionnement des institutions et écoles culturelles (Orchestre philharmonique, l'Opéra du Rhin, etc.) ainsi qu'aux pratiques en amateur (0,2M€)



CONSOLIDER LE STATUT DE STRASBOURG, CAPITALE EUROPÉENNE

- **0,4M€** alloué au fonds pour la démocratie et les droits humains dans le cadre du contrat triennal "Strasbourg, capitale européenne" 2021-2023
- **0,5M€** (en partie financé par 0,2 M€ de recettes attendues) pour l'accueil au printemps d'une manifestation européenne de l'économie sociale et solidaire



LES GRANDES PRIORITÉS

BUDGET n°1



Éducation et petite enfance 97,6 M€ soit 23 % du budget

On y retrouve :

- **63,4M€** de dépenses de personnel
- **11,8M€** de subventions pour le secteur de la petite enfance
- **9,9M€** pour les activités périscolaires et éducatives, dont 8,2M€ pour la restauration scolaire
- **6,4M€** pour la maintenance du patrimoine scolaire et petite enfance, dont 3,9M€ pour le nettoyage des écoles, 2,9M€ pour la gestion du patrimoine et 0,3M€ pour la végétalisation
- **4,4M€** pour la gestion des inscriptions et de la scolarité, dont 2,6M€ de contribution aux écoles privées
- **1,5M€** pour les multi-accueils petite enfance et les lieux d'accueil parents-enfants

8,2 M€
POUR LA RESTAURATION SCOLAIRE



BUDGET n°2

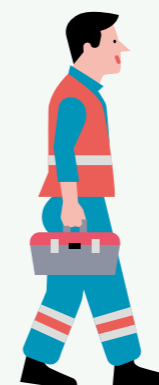


La Culture 86,6 M€ soit 21 % du budget

Il se décompose de la manière suivante :

- **37,9M€** de dépenses de personnel, dont 1,5M€ de salaires remboursés à l'Opéra du Rhin
- **48,7M€** de dépenses directes pour le fonctionnement des institutions culturelles suivantes :
 - **11,8M€** pour l'action culturelle : **9,4M€** de subventions aux associations et 1M€ pour le fonds culture du contrat triennal
 - **9,9M€** pour l'Orchestre philharmonique
 - **7,4M€** pour le théâtre/Opéra du Rhin
- **5,6M€** de contribution pour l'EPCC Haute École des Arts du Rhin
- **5,2M€** pour l'organisation d'évènements
- **2,8M€** pour les musées
- **2M€** pour la mission développement des publics dont 1,30M€ pour les écoles de musique
- **1M€** de subvention d'équilibre à l'Œuvre Notre-Dame
- **0,9M€** pour les TAPS, **0,9M€** pour les médiathèques municipales, **0,5M€** pour le Conservatoire

BUDGET n°3



L'administration 84,4 M€ soit 20 % du budget

Il s'agit des services généraux de l'administration garantissant le fonctionnement des services publics. On retrouve dans ce budget :

- **47M€** de dépenses de personnel pour les délégations ressources
- **13M€** pour les dépenses d'énergie et d'eau
- **4,3M€** pour la gestion du patrimoine bâti
- **3,7M€** pour le domaine international
- **1,3M€** notamment pour la participation citoyenne, les directions de territoires et la politique de la ville



Opérations non ventilables 40,7 M€ soit 10 % du budget

Ces opérations comprennent :

- **7,1M€** de virement à la section d'investissement
- **3M€** de charges financières
- **10,3M€** de remboursement à l'Eurométropole des frais de fonctionnement
- **19M€** de dotations aux amortissements
- **0,5M€** de contribution au fonds de compensation des ressources intercommunales et communales
- **0,4M€** d'étalement de charges COVID



Solidarité, santé, jeunesse 45,7 M€ soit 11 % du budget

Les dépenses se répartissent ainsi :

- **24,1M€** de dépenses de personnel
- **21,6M€** de dépenses directes :
 - **8,9M€** pour la jeunesse et l'éducation populaire
 - **4,4M€** pour la lutte contre l'exclusion
 - **3,2M€** pour la santé et l'autonomie
 - **0,4M€** dédié à la mission droits des femmes et égalité des genres



Aménagements et services urbains 27,3 M€ soit 7 % du budget

On y retrouve :

- **16,1M€** de dépenses de personnel, essentiellement pour l'entretien des espaces verts et de l'éclairage public
- **11,2M€** de dépenses directes, hors personnel extérieur, pour les espaces verts, le stationnement et l'éclairage public.



Sport

14,7 M€ soit 3 % du budget

Ce budget comprend :

- **7,5M€** de charges de personnel
- **7,2M€** de dépenses directes, dont 5M€ pour la vie sportive et 2,2 M€ pour le patrimoine sportif

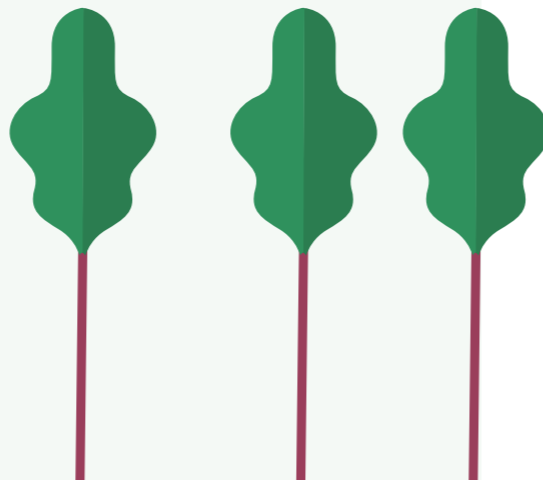


Logement / actions économiques

8,1 M€ soit 2 % du budget

Ce budget comprend :

- **0,9M€** de dépenses de personnel
- **7,2M€** de dépenses directes, dont :
 - **2,1M€** pour le développement économique, l'emploi et l'économie solidaire, le commerce et l'artisanat, etc.
 - **2M€** pour le patrimoine bâti de la ville de Strasbourg
 - **1,6M€** pour les dépenses d'entretien du patrimoine provenant des différentes Fondations de la ville
 - **1,4M€** pour la gestion des foires et marchés



Sécurité

12,2 M€ soit 3 % du budget

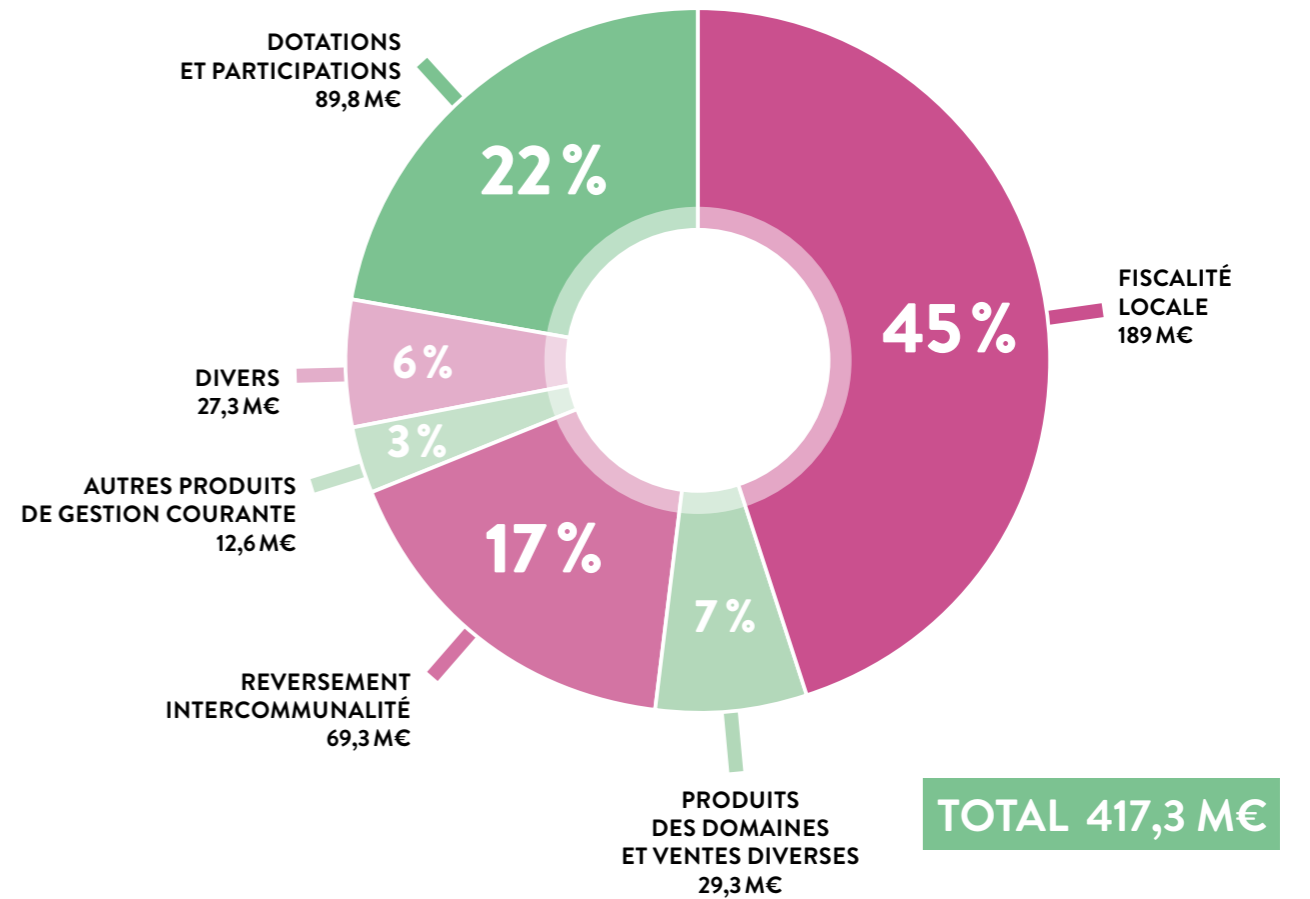
Cela correspond à :

- **11,6M€** de dépenses de personnel, principalement la police municipale
- **0,6M€** de dépenses directes correspondant notamment aux actions de prévention et de sécurité, à la gestion de la police municipale et du SIRAC

2. LES RECETTES DE FONCTIONNEMENT

Pour financer ses dépenses, la Ville doit disposer de ressources au moins équivalentes : les recettes.

LA RÉPARTITION DES RECETTES DE FONCTIONNEMENT



LES AMBITIONS DU PROJET BP 2022



**AMÉLIORER
LE SERVICE
PUBLIC LOCAL :
PRIORITÉ AUX
ENFANTS**



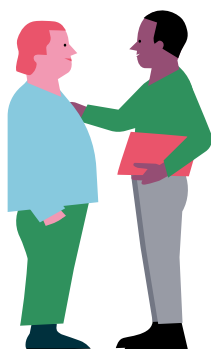
**VÉGÉTALISER
LA VILLE
ET INITIER
LA TRANSFOR-
MATION
ÉCOLOGIQUE**



**CONSTRUIRE
UNE VILLE
INCLUSIVE
ÉGALITAIRE
ET SOLIDAIRE**



**CONSOLIDER
LE STATUT
DE CAPITALE
EUROPÉENNE**



**PROMOUVOIR
LE DIALOGUE
ET LES
INITIATIVES
CITOYENNES**