

EXERCICE
2023



SUR LE BUDGET PRIMITIF DE L'EUROMÉTROPOLE DE STRASBOURG

LA SYNTHÈSE EN QUELQUES CHIFFRES

QU'EST-CE QUE LE BUDGET PRIMITIF (BP)?

Le **budget primitif** constitue le premier acte obligatoire du cycle budgétaire annuel de la collectivité. Il doit être voté par l'assemblée délibérante avant le 15 avril de l'année à laquelle il se rapporte et transmis au contrôle de légalité à la Préfecture.



2023 : FORTE AUGMENTATION DES DÉPENSES (+ 66,5 M€) ET DE L'INFLATION

- Hausse importante des dépenses d'énergie et des fluides : **+21M€** pour le budget principal et **+20M€** pour la CTS
- Augmentation des dépenses de personnel : **+19.6M€** (notamment avec l'augmentation du point d'indice)
- Hausse des frais financiers : **+5.9M€** (augmentation des taux d'intérêt)

UN PLAN D'ACTIONS POUR RÉDUIRE LES DÉPENSES ÉNERGÉTIQUES

- Maintien du chauffage des bâtiments publics à 19°
- Extinction des bâtiments publics et monuments à partir de 23h

UN BUDGET AMBITIEUX DANS UN CONTEXTE CONTRAINT

UN TERRITOIRE PROTECTEUR

- **14 M€ pour les solidarités, la santé et la jeunesse**, dont 5,9 M€ pour la lutte contre l'exclusion
- **500 places d'hébergement d'urgence** pérennisées
- **25,2 M€ dédiés au logement** avec notamment
 - 9,6 M€ pour le logement locatif aidé
 - 6,9 M€ pour la rénovation urbaine
- **Soutien à l'économie locale** avec 80 % des marchés de la collectivité attribués à des entreprises du bassin d'emploi du territoire
- **Renforcement de l'équité territoriale** sur l'ensemble des 33 communes, grâce à l'aménagement des voiries et le développement des pistes cyclables

UNE METROPOLE DYNAMIQUE ET TOURNÉE VERS L'AVENIR

- **33% du budget d'investissement 2023 consacré à la révolution des mobilités (0.5 Md€ sur le mandat)**
 - 7,5 M€ pour la politique liée à la mise en place de la zone à faibles émissions - mobilité (ZFE) répartis entre 7 M€ d'aides aux particuliers et aux entreprises et 0,5 M€ de signalétique
 - 6,3 M€ pour le bouclage sud du BHNS (bus à haut niveau de service) Gare-Étoile
 - 6,2 M€ de crédits pour les extensions de tramway prévues sur le mandat : extension vers le nord de l'agglomération (3,9 M€), Koenigshoffen 2^{ème} phase (2,4 M€)
- **2,6 M€ pour la transformation écologique du territoire**
 - 1,7 M€ de renouvellement et d'extension du patrimoine arboré
 - 0,6 M€ pour les parcs naturels urbains
 - 0,1 M€ pour la cartographie des îlots de chaleur
- **11,7 M€ dédiés à la propreté et à l'environnement**
 - 2,9 M€ pour le projet d'optimisation des déchets
 - 1,5 M€ pour des restaurations de cours d'eau sur le territoire de l'Eurométropole

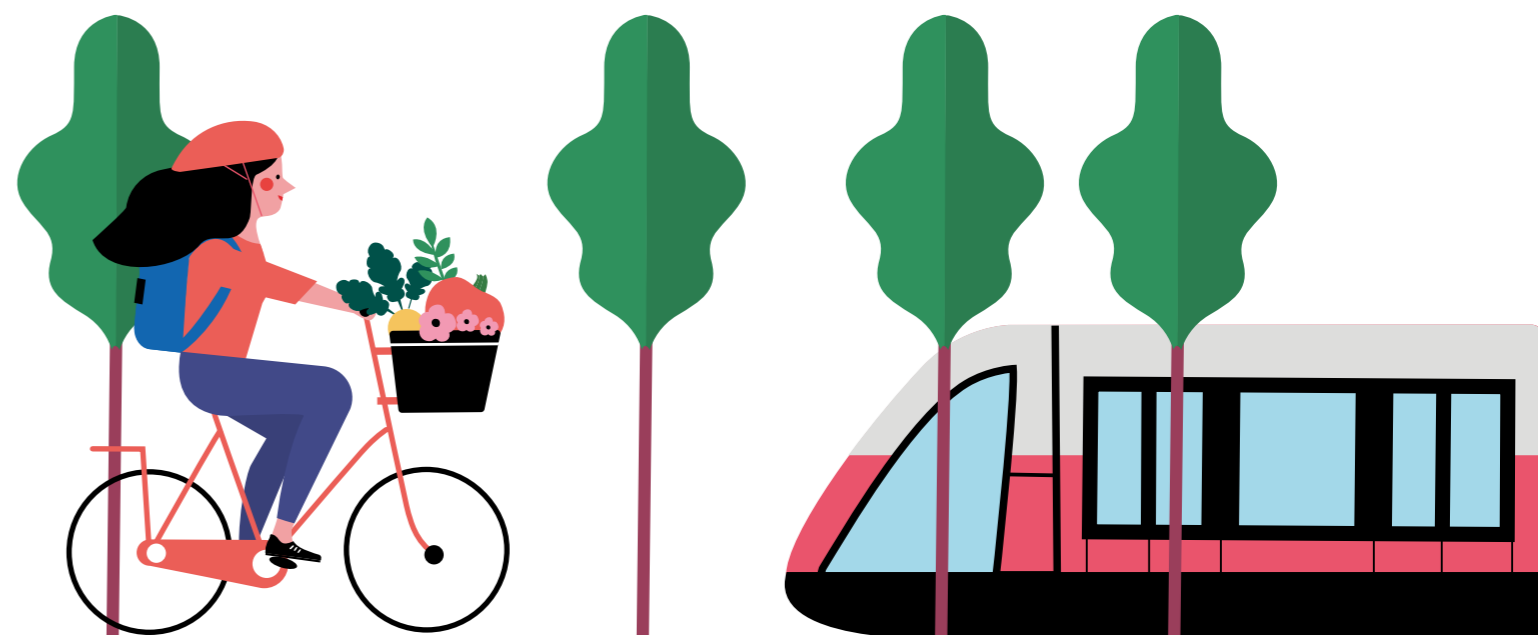
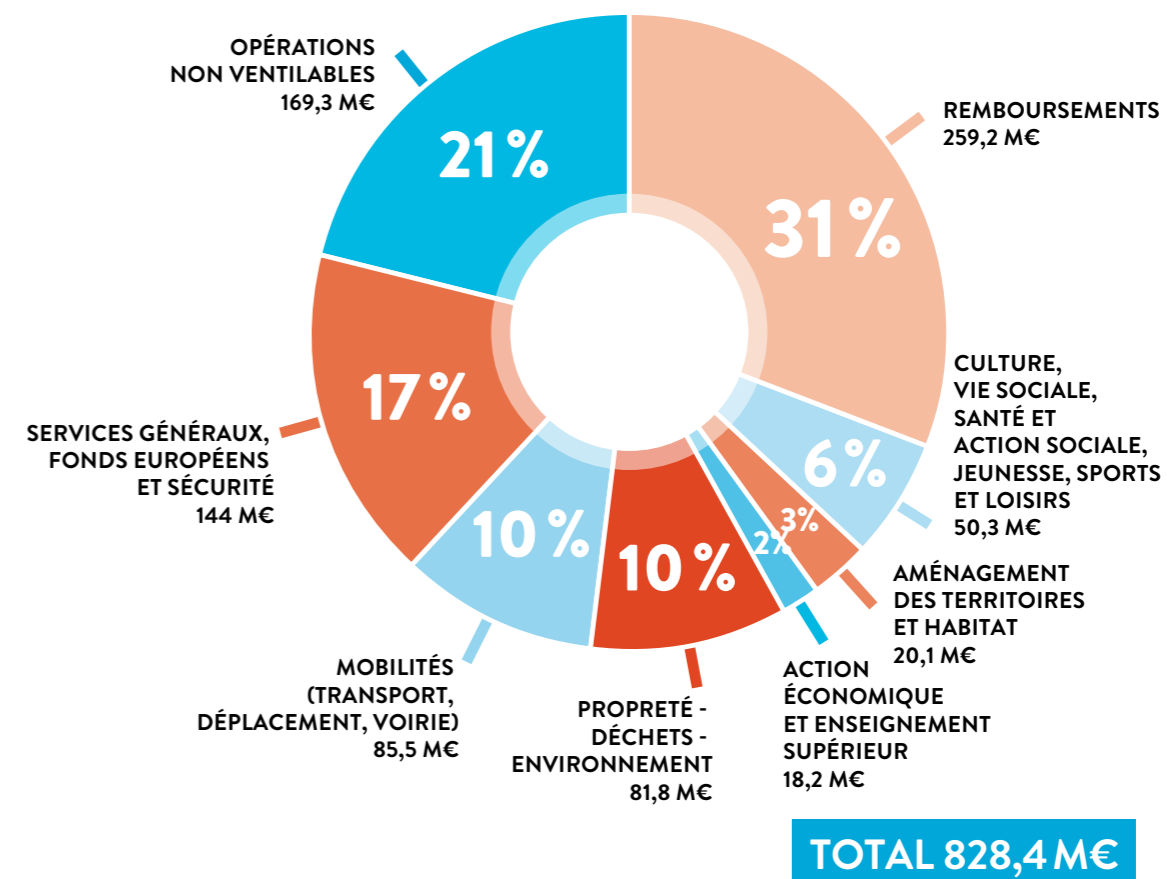


ZOOM SUR LES DÉPENSES

1. LES DÉPENSES DE FONCTIONNEMENT

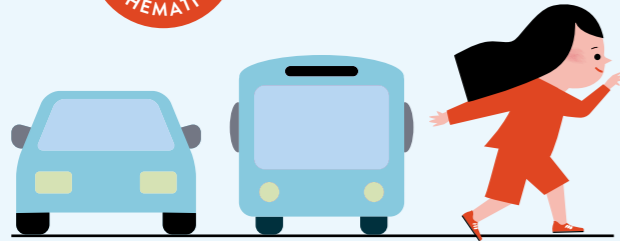
Les dépenses de fonctionnement de la collectivité correspondent aux dépenses de personnel et aux charges courantes : énergie, restauration scolaire, fonctionnement des musées, évènements, etc.

COMMENT SE RÉPARTISSENT LES DÉPENSES DE FONCTIONNEMENT DE L'EUROMÉTROPOLE DE STRASBOURG ?



LES GRANDES PRIORITÉS

BUDGET
n°1
THÉMATIQUE



Les mobilités

85,5 M€ soit 10 % du budget

Elles sont notamment constituées de :

- **13,9M€** de dépenses de personnel,
- **71,6M€** de dépenses directes, réparties entre :
 - **62,8M€** de subvention d'équilibre au budget annexe des mobilités actives,
 - **6,6M€** pour les voies publiques dont **1,4M€** lié au transfert des routes nationales,
 - **1,1M€** pour le SIRAC,
 - **0,6M€** pour les stationnements en ouvrage,
 - **0,3M€** pour la gestion de la mise en place de la zone à faibles émissions.



BUDGET
n°2
THÉMATIQUE

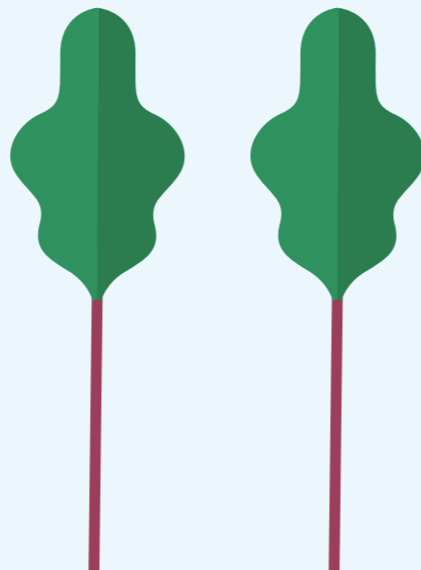


Propreté, déchets et environnement

81,8 M€ soit 10 % du budget

On y retrouve :

- **42,5M€** de dépenses de personnel,
- **39,3M€** de dépenses directes, dont :
 - **15,2M€** pour le traitement des déchets de l'unité de valorisation énergétique,
 - **8,2M€** pour les autres filières de traitement des déchets,
 - **5,9M€** pour la propreté urbaine, dont **1,2M€** pour les toilettes publiques,
 - **5,5M€** pour la collecte et la valorisation des déchets,
 - **3M€** pour la gestion et la prévention des risques environnementaux, la qualité de l'air, la transition énergétique et le climat,
 - **0,9M€** pour l'éducation à l'environnement et l'écologie du territoire,
 - **0,3M€** pour l'exploitation du réseau d'assainissement.



BUDGET
n°3
THÉMATIQUE



La culture, la vie sociale, la santé et l'action sociale, la jeunesse, les sports et loisirs

50,3 M€ soit 6 % du budget

Cela comporte :

- **20M€** de dépenses de personnel,
- **30,3M€** de dépenses directes, dont :
 - **14M€** pour les solidarités, la santé et la jeunesse, dont **5,9M€** pour la lutte contre l'exclusion, **5,5M€** pour la jeunesse et **2,2M€** pour le pôle insertion et développement social,
 - **8,1M€** pour la culture incluant **2,4M€** de contribution de l'Eurométropole au Conservatoire, **2,1M€** pour l'action culturelle et la mission de développement des publics, **2M€** pour les médiathèques métropolitaines et **1,6M€** pour les autres domaines culturels (Opéra, Orchestre, Archives, Musées),
 - **7,4M€** pour les sports, dont **4,2M€** pour les piscines, plans d'eau et la patinoire, **2,6M€** pour la vie sportive et **0,7M€** pour le patrimoine sportif,
 - **0,7M€** pour le service hygiène et santé environnementale,
 - **0,1M€** pour les animations de fin d'année.





L'aménagement du territoire et l'habitat

20,1 M€ soit 3 % du budget

Les dépenses comprennent :

- **11,3 M€** de dépenses de personnel,
- **8,8 M€** de dépenses directes, dont principalement :
 - **3,4 M€** pour l'urbanisme, dont **2,8 M€** de subvention à l'ADEUS,
 - **2,1 M€** pour la politique foncière et la gestion du patrimoine,
 - **1,4 M€** en faveur des espaces verts,
 - **0,9 M€** au profit de l'habitat,
 - **0,9 M€** pour la gestion des aires d'accueil des gens du voyage.



L'action économique et l'enseignement supérieur

18,2 M€ soit 2 % du budget

On y retrouve :

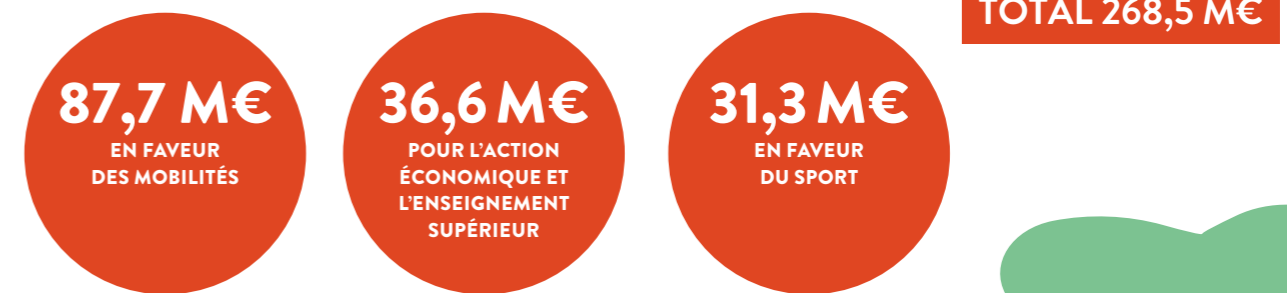
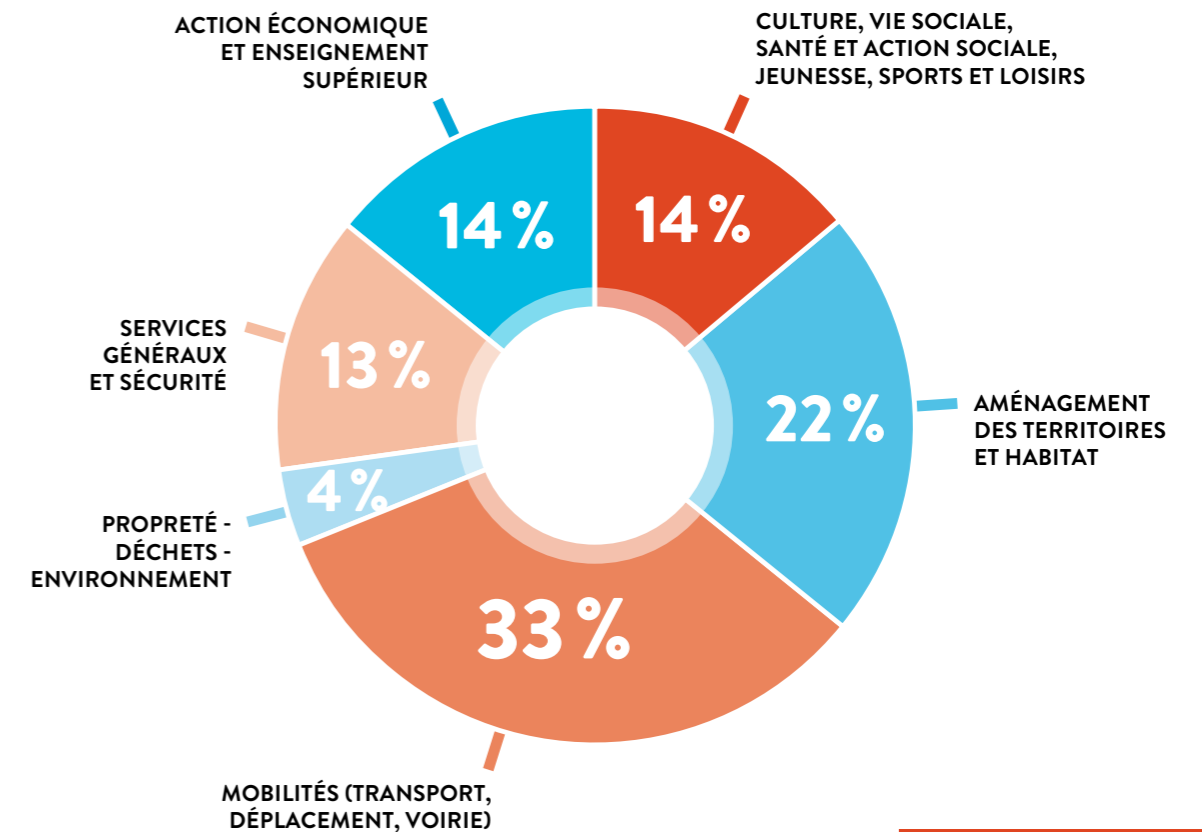
- **3,2 M€** de dépenses de personnel,
- **15 M€** pour des dépenses directes, correspondant notamment à :
 - **3,1 M€** pour l'enseignement supérieur et la recherche,
 - **2,7 M€** pour l'emploi et l'économie solidaire,
 - **2,4 M€** pour le tourisme, le commerce, l'artisanat et l'entrepreneuriat,
 - **2 M€** d'indemnités prévisionnelles suite à la crise sanitaire,
 - **1,3 M€** pour l'appel à projet PIA – Territoires de santé de demain,
 - **1,1 M€** pour le soutien à l'aéroport,
 - **1 M€** pour la stratégie économique,
 - **0,6 M€** de reversement de taxe de séjour à la Collectivité Européenne d'Alsace,
 - **0,3 M€** pour la feuille de route digitale.



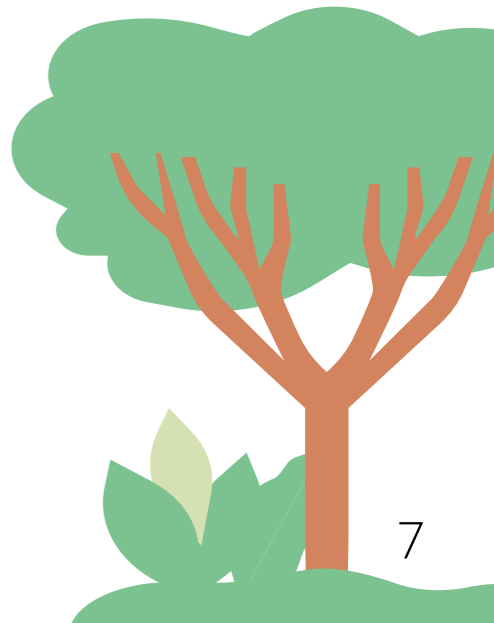
2. LES DÉPENSES D'INVESTISSEMENT

Les dépenses d'investissement de la collectivité correspondent à des dépenses d'équipement comme la construction et la rénovation d'écoles ou autres bâtiments publics, la création d'espaces verts, etc.

COMMENT SE RÉPARTISSENT LES DÉPENSES D'INVESTISSEMENT DE L'EUROMÉTROPOLE DE STRASBOURG ?



TOTAL 268,5 M€



LES AMBITIONS DU PROJET BP 2023



UN TERRITOIRE DYNAMIQUE ET ATTRACTIF

- Soutien à l'emploi et à l'économie locale
- Renforcement du développement touristique
- Soutien à l'enseignement supérieur de la recherche et de l'innovation



UNE MÉTROPOLE PROTECTRICE ET SOLIDAIRE

- Renforcement des actions de solidarité et santé
- Logement pour toutes et tous
- Actions en faveur de l'hébergement d'urgence



UN TERRITOIRE EN TRANSITION ÉCOLOGIQUE, TOURNÉ VERS LES NOUVELLES GÉNÉRATIONS

- Priorité aux usages décarbonés et durables
- Rénovation et sobriété énergétique du bâti public et privé
- Protection des vivants

POUR EN SAVOIR PLUS :



• **Ville et Eurométropole de Strasbourg**
• 1 parc de l'Étoile
• 67 076 Strasbourg Cedex France
• Tél. 03 68 98 50 00
• Courriel : courrier@strasbourg.eu
• [www.strasbourg.eu/
budget-eurometropole-strasbourg](http://www.strasbourg.eu/budget-eurometropole-strasbourg)