

Ça me va bien,
à mes parents
aussi!



Couches lavables

Profitez de...

60€* pour l'achat ou
la location de couches lavables

* pour tout achat ou location d'un montant supérieur à 100 €.



Les couches lavables, une alternative actuelle



Rien à voir avec les langes de nos grands-mères !

Les couches lavables d'aujourd'hui se composent :

- d'une **culotte de protection** pour l'étanchéité ;
- d'une **couche absorbante**, la partie lavable ;
- d'un **feuillet biodégradable** qui récupère les selles et qui se jette à la poubelle.

Ergonomie

élastique pour s'adapter à la morphologie

Fixations

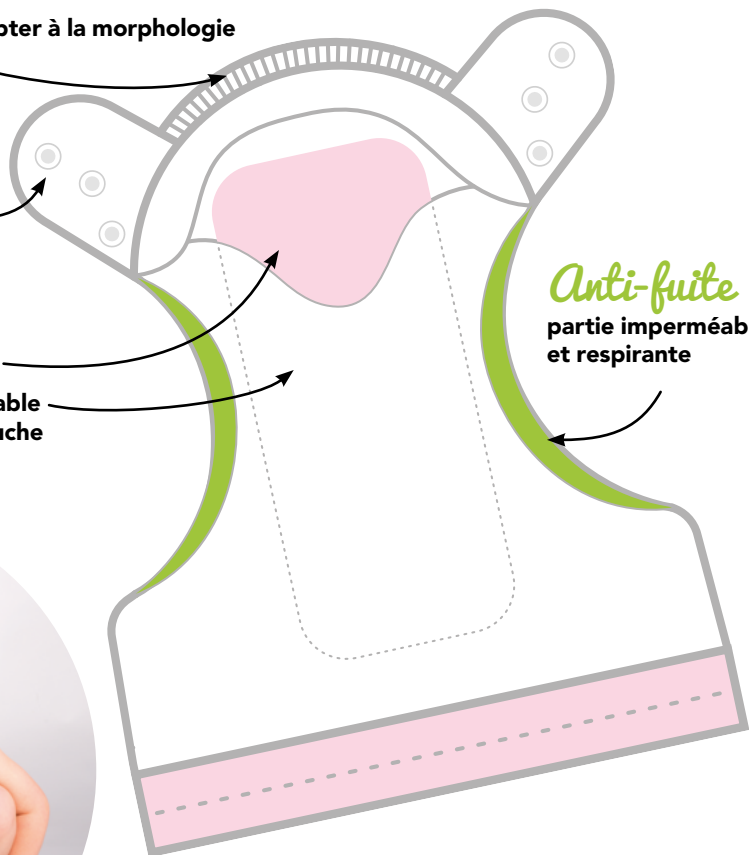
velcros/pressions

Absorption

- partie absorbante
- feuillet biodégradable à poser dans la couche

Anti-fuite

partie imperméable
et respirante





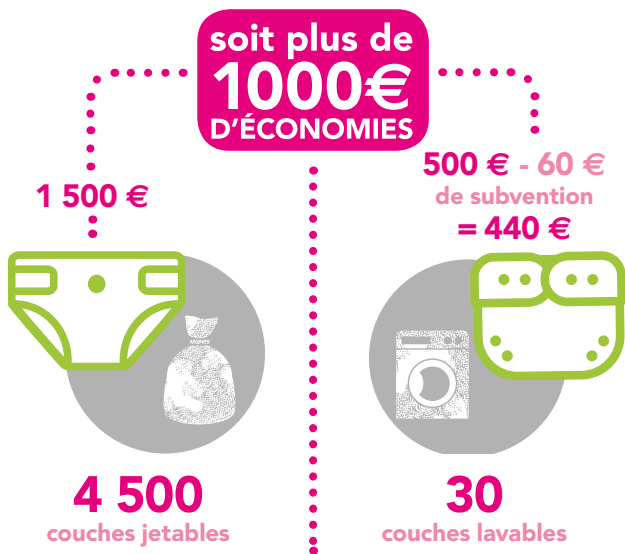
Pourquoi choisir des couches lavables ?

Les couches lavables respectent la peau de bébé

Elles ne contiennent ni polymères absorbants, ni colles, ni parfums, ni capteurs d'odeurs dont on ne connaît pas les effets à long terme sur la peau fragile des bébés.

Elles sont simples d'utilisation et d'entretien

Changer votre enfant ne met pas plus de temps qu'avec des couches jetables. Les couches lavables se lavent directement en machine avec les vêtements de toute la famille.



Elles sont plus écologiques

Une trentaine de couches lavables suffisent à elles seules, à remplacer 4 500 couches jetables. Cela permet de réduire significativement le contenu de votre poubelle.

Elles sont plus économiques

En moyenne on dépense 1 500 € de couches jetables par enfant. Pour les couches lavables, c'est 500 €. En choisissant cette solution, vous économisez en moyenne 1 000 € pour les changes de votre enfant. En plus, elles peuvent être réutilisées pour un autre enfant !

60 € de subvention

pour l'achat ou la location de couches lavables

L'Eurométropole de Strasbourg propose de vous soutenir pour l'achat ou la location de couches lavables.

Demander une **subvention de 60 € pour tout achat ou location d'un montant supérieur à 100 €.**

CONDITIONS :

- Habiter sur le territoire de l'Eurométropole de Strasbourg
- Avoir un enfant de moins de 18 mois

Retrouvez le formulaire de demande et la liste des pièces justificatives à fournir sur objectifZ.strasbourg.eu

CONTACT :
coucheslavables@strasbourg.eu



Tous les bons gestes zéro déchet,
zéro gaspi sur notre site

objectifz.strasbourg.eu