

**PERDUES  
DANS LA CITÉ  
DES HOMMES**  
L'URBANISME  
EST-IL SEXISTE ?



## UNE VILLE FAITE PAR ET POUR LES HOMMES

### CONSTAT

Le sexisme a des traductions concrètes au quotidien dans l'accès aux espaces publics.

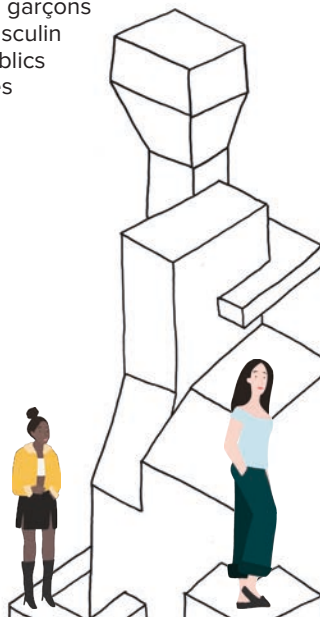
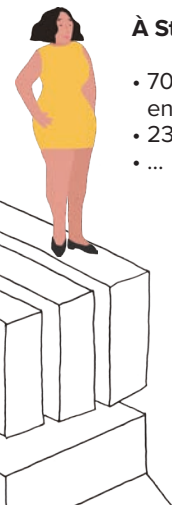
### LES CHIFFRES CLÉS (2017)

#### En France

- 84% des maires de communes sont des hommes
- 75% des budgets publics alloués aux loisirs profitent aux jeunes garçons
- 95% des usagers des city stades et skateparks sont de sexe masculin
- 40% des femmes ont renoncé à fréquenter certains espaces publics suite à des manifestations de sexisme dont elles ont été victimes

#### À Strasbourg

- 70% des personnes présentes dans le quartier de la gare entre minuit et 5h du matin sont des hommes
- 23% seulement des rues portent des noms femmes
- ...



# COMMENT FAVORISER L'ÉGALITÉ DES DROITS DANS L'ESPACE PUBLIC ?

Passer la ville au scanner de l'égalité femmes-hommes, c'est :

## 1/ S'INTERROGER

- Est-ce que les femmes et les hommes se déplacent de manière identique dans l'espace public? l'occupent-ils/elles différemment?
- L'argent public bénéficie-t-il autant aux unes et aux autres?
- Les femmes se sentent-elles en sécurité dans la ville? participent-elles autant à la prise de décision?

## 2/ ANALYSER

Dans les inégalités d'accès et d'usage constatées entre femmes et hommes dans la ville, quels sont les rôles joués par :

- L'éducation?
- Les comportements sexistes de rue?
- Les rôles sociaux attribués aux femmes et aux hommes?
- Les aménagements urbains ?

## 3/ S'ENGAGER

Quels sont les changements à impulser afin de :

- Favoriser l'égal accès des femmes et des hommes à l'espace public
- Lutter contre les stéréotypes, les violences et le sexisme dans la ville
- Faire la ville ensemble



# AGIR CONCRÈTEMENT POUR UN DROIT À LA VILLE POUR TOUTES ET TOUS

Il est impératif d'agir dès la conception des nouveaux quartiers et aménagements urbains.

## LES APPLICATIONS EN COURS À STRASBOURG

- Priorité aux espaces de loisirs mixtes : fontaines et jeux pour les enfants, circuits sportifs...
- Taille des trottoirs élargie pour se croiser, notamment pour les parents avec poussettes
- Espaces sécurisés et adoucis:
  - Expérimentation des arrêts nocturnes de bus à la demande (lignes 3, 6, 10, 14-24)
  - Eclairage revu dans certains espaces
  - Rues végétalisées
  - Multiplication des lieux de pause: bancs et assises
  - Féminisation des noms de rues
  - ...

## DES PISTES D' ACTIONS COMPLÉMENTAIRES

- Vérifier la praticité du mobilier urbain pour toutes et tous
- Accroître les lieux de mixité dans les futurs quartiers
- Éviter les lieux confidentiels et anxiogènes
- Privilégier des pictogrammes sur les usages plutôt qu'avec des personnages sexués
- Accroître le nombre de toilettes publiques



# PASSER LA VILLE AU SCANNER DE L'ÉGALITÉ FEMMES-HOMMES

## UN ENGAGEMENT DE LA VILLE DE STRASBOURG

Faire appliquer le principe d'égalité femmes-hommes dans tous les domaines de la vie quotidienne, notamment dans l'espace urbain, est un **engagement** de la Ville de Strasbourg.

De nombreuses études ont prouvé que les femmes ne vivent pas la ville et l'espace urbain comme les hommes: **les espaces publics se construisent et se vivent encore au masculin.**

Passer la ville au scanner de l'égalité femmes-hommes, c'est regarder les choses en face afin d'initier des solutions concrètes pour une ville plus égalitaire, tant dans la vie quotidienne que dans la conception des quartiers.



## GLOSSAIRE DES TERMES RELATIFS AUX INÉGALITÉS FEMMES-HOMMES

**Genre** : concept élaboré pour étudier la façon dont les sociétés pensent, organisent et hiérarchisent la différence des sexes, ainsi que le féminin et le masculin.

**Stéréotypes genrés** : préjugés sur les qualités assignées aux hommes et aux femmes. Par exemple « une femme doit être douce » et « un homme doit être fort ».

**Sexe** : regroupe l'ensemble des caractéristiques physiques et biologiques d'un individu qui l'identifient comme « mâle », « femelle » ou « intersexe ».

**Identité de genre** : c'est pour un individu le fait de se sentir ou de se vivre plutôt « homme » ou plutôt « femme », indépendamment de son sexe.

**Sexisme** : idéologie et comportements individuels ou collectifs qui perpétuent et légitiment des inégalités entre les femmes et les hommes. Il se manifeste de nombreuses manières (blagues, harcèlement, agressions, féminicides, ...).

**Invisibilisation** : fait de société selon lequel les femmes sont cachées dans l'espace public (espaces extérieurs et vie publique), alors que les hommes sont mis en avant. Par exemple: très peu de rues portant le nom de femmes, alors que beaucoup portent le nom d'hommes.

**Harcèlement de rue** : comportements adressés aux personnes dans les espaces publics visant à les interpeller avec des messages intimidants, insistants, irrespectueux, humiliants, menaçants, en raison de leur sexe, de leur genre ou de leur orientation sexuelle. C'est une infraction punie par la loi.

**Agression sexuelle** : attouchement sur une partie à caractère sexuel (bouche, sexe, fesses, seins). C'est un délit inscrit dans la loi.

**Urbanisme sensible au genre** : vision et manière de construire la ville qui vise à réduire les inégalités entre les femmes et les hommes dans l'usage de l'espace public.

**Données sexuées** : analyses genrées quantitatives et qualitatives.