

LES QUAIS

STRASBOURG

Les quais hier...

" On ne peut pas comprendre le présent sans connaître le passé "

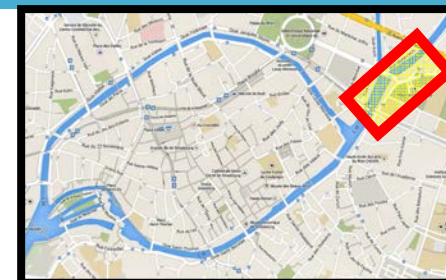
Fustel de Coulanges

Zone d'étude



Hier





Quai du Maire Dietrich

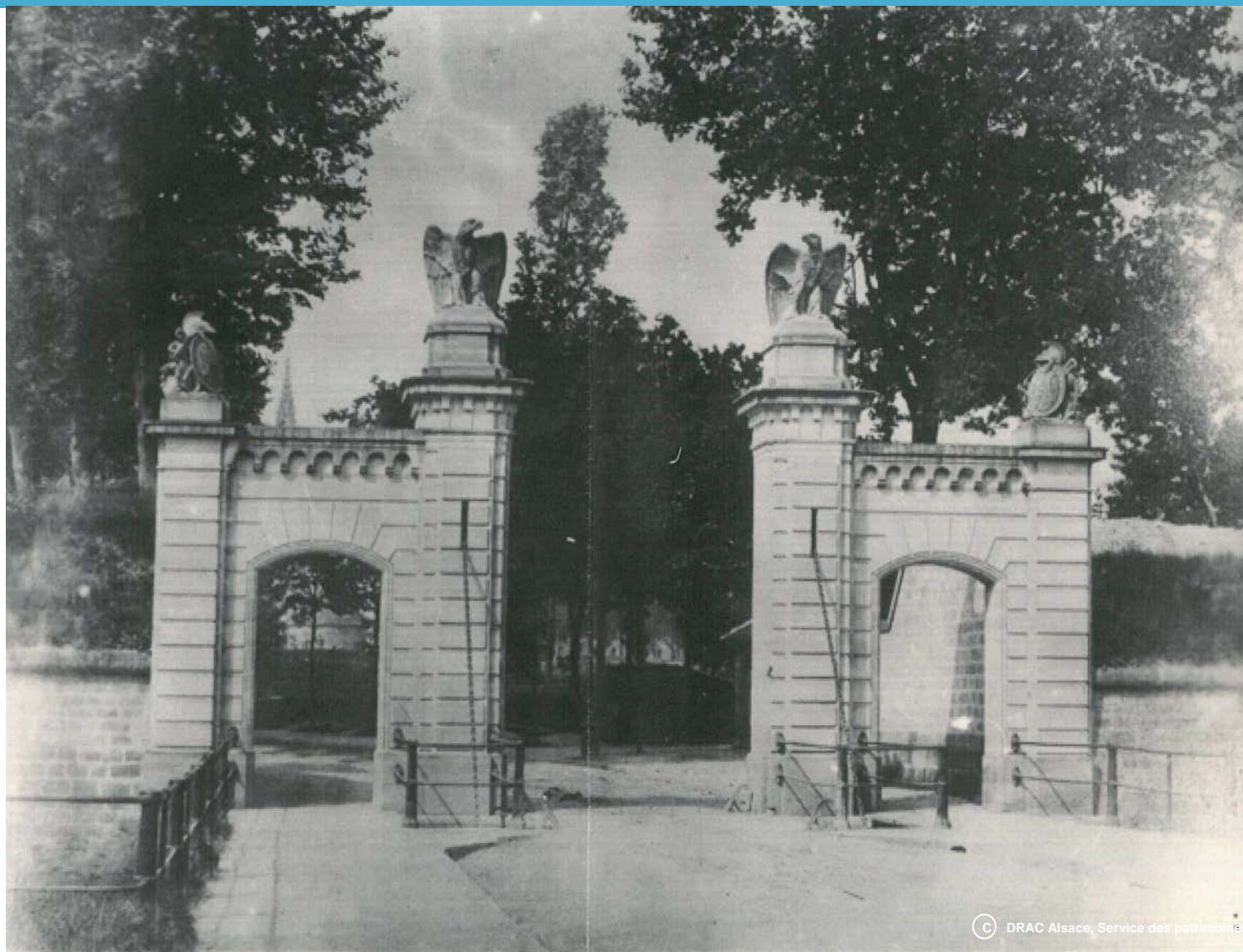
Du Square Marcel Rudloff au Pont Royal (Soit 330 m)

Dietrichstaden en 1881

Quai du maire Dietrich aux périodes françaises.

Philippe Frederic De Dietrich (1748 – 1793) fut le premier maire de Strasbourg. C'est dans son salon que fut chanté pour la première fois la Marseillaise par Rouget de Lisle. Il fut condamné à mort et exécuté en 1793.

Du passé au présent- Quai du Maire Dietrich



© DRAC Alsace, Service des patrimoines

Porte des Pêcheurs (*Emplacement de la Gallia aujourd'hui*)

Du passé au présent- Quai du Maire Dietrich



Une photographie des années 1900 montrant que le long de l'eau une promenade piétonne passait sous le pont d'Auvergne et aboutissait au port des Pêcheurs. En arrière plan le Palais Universitaire.

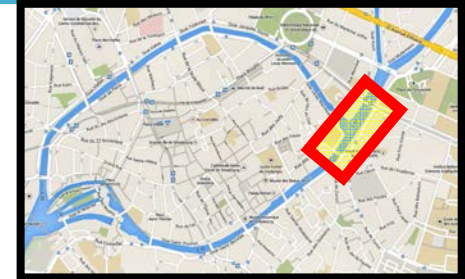
Du passé au présent- Quai du Maire Dietrich

Le port des Pêcheurs après la guerre de 1870 et avant les travaux de reconfiguration de ce quartier ; à droite se trouve la maison de l'actuelle brasserie "La Victoire".



Au centre, aujourd'hui, se trouve le bâtiment de "la Gallia".
Sous le mur de soutènement des quais, le tracé du fossé des fortifications qui se jetait dans L'III, à gauche de la tour, est parfaitement visible aujourd'hui.

*Vue prise de la voie d'eau, aujourd'hui
Avenue de la Marseillaise*



Quai des Pêcheurs

Du Pont Royal au Pont St Guillaume (Soit 260 m)

*1438: Der nidere Staden (le « quai du bas ») inter Piscatores under
Vischem (en amont de la Porte-des-Pêcheurs).*

XVe siècle: Fischerstaden,

1681: quai des Pêcheurs

1792: quai du 12 Prairial

redeviens quai des Pêcheurs à la Restauration.

Du passé au présent- Quai des Pêcheurs



La quai des Pêcheurs, port de marchandises.
Au premier plan des pontonniers, corps militaire qui travaillait au bon état des fortifications.
L'ESCA n'existait pas encore et le port est beaucoup plus large qu'aujourd'hui.

La chaussée a été agrandie dans les années 1960.
Les maisons au fond étaient promises à la démolition pour laisser place à une large chaussée, en liaison directe avec la rue de Zurich.



Quai des Pêcheurs, les bateaux lavoirs étaient présents sur l'ensemble du quai.



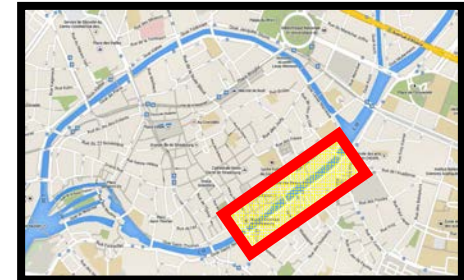
Quai des Pêcheurs 1910.

Le tram numéro 10 passait sur la même voie que des trams de fret, à destination d'Erstein, chargés de betteraves.



© Archives de la Ville et de l'Eumétropole

Quai des Bateliers



Du pont St Guillaume au pont du Corbeau (Soit 540 m)

1438: Der Nidere-Staden « le quai en aval »

1792: Quai des bateliers- Les bateliers étaient la plus importante corporation de Strasbourg à partir du XV siècle.

1794: Le quai du 23 Thermidor,

1803: le quai du bois car il servait au déchargement et à la vente du bois de chauffage,

1872: Schiffléutstaden

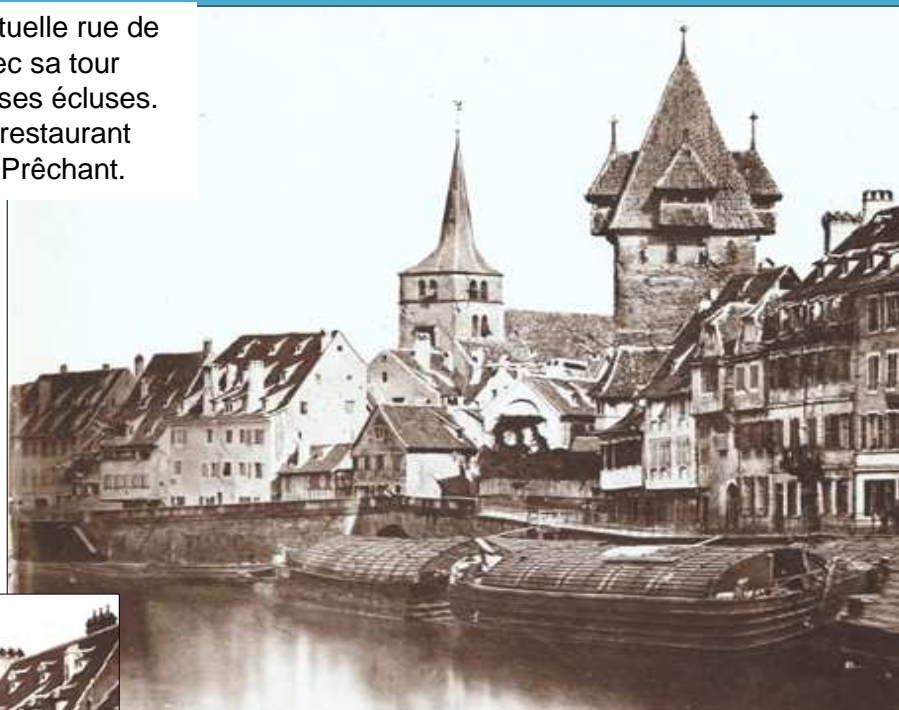
Au retour à la France redevient le quai des bateliers.

Les joutes nautiques se tenaient à cet endroit lors des fêtes de la corporation car le pôle de la corporation était à l'angle des quais et de l'impasse de l'Ancre.

Du passé au présent- Quai des Bateliers



Un canal, l'actuelle rue de Zurich, avec sa tour d'enceinte et ses écluses. Au fond, le restaurant du Renard Prêchant.



Le quai des Bateliers, avec ses bateaux lavoirs, la Gulden Turm existe encore, mais l'espace vert actuellement à coté du quai n'est pas encore là.



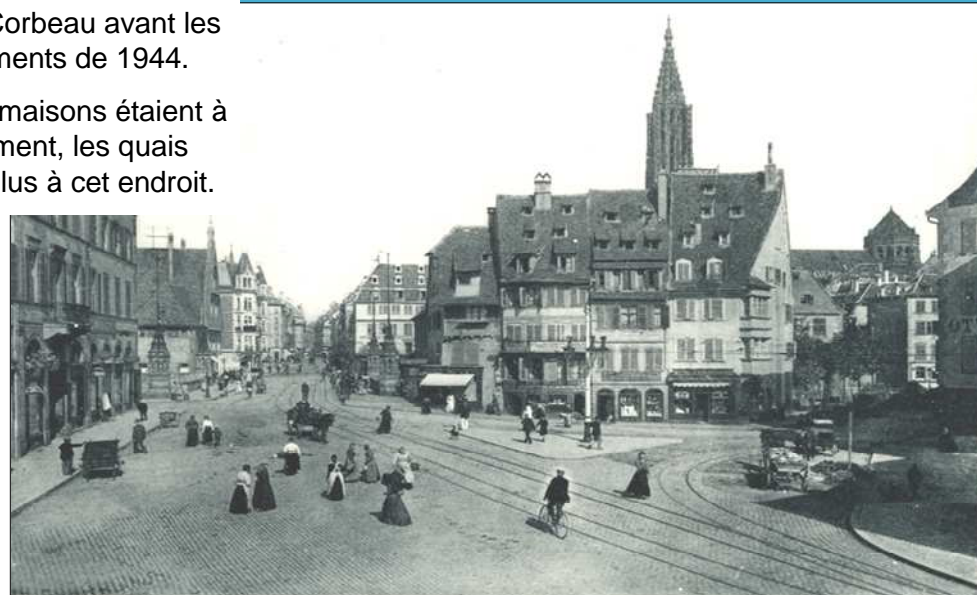


© DRAC Alsace, Service des patrimoines

Du passé au présent- Quai des Bateliers

La place du Corbeau avant les bombardements de 1944.

Coté eau, les maisons étaient à encorbellement, les quais n'existaient plus à cet endroit.



La Grande Boucherie, le musée historique, avec ses escaliers qui permettaient de descendre jusqu'à l'eau . Aujourd'hui un haut mur de séparation remplace l'escalier. En face, les bateaux lavoirs jalonnaient tous ces quais.



© DRAC Alsace, Service des patrimoines

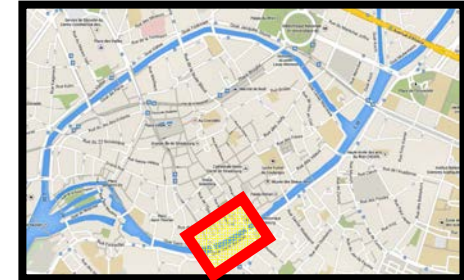
Du passé au présent- Quai des Bateliers



JOUTES NAUTIQUES DU 15 AOUT, AVANT 1870



L'III (Quai des Bateliers) Les joutes nautiques ont quittées l'III en 1994



Quai St Nicolas

Du pont du Corbeau jusqu'au pont St Nicolas (Soit 180 m)

"Jenseitts des Brusch" au-delà de la Bruche – 1258

Am oberen staden, le quai en amont - XV^e siècle

Clausstaden le quai Saint Nicolas – 1742

Quai du Bonnet Rouge - 1793

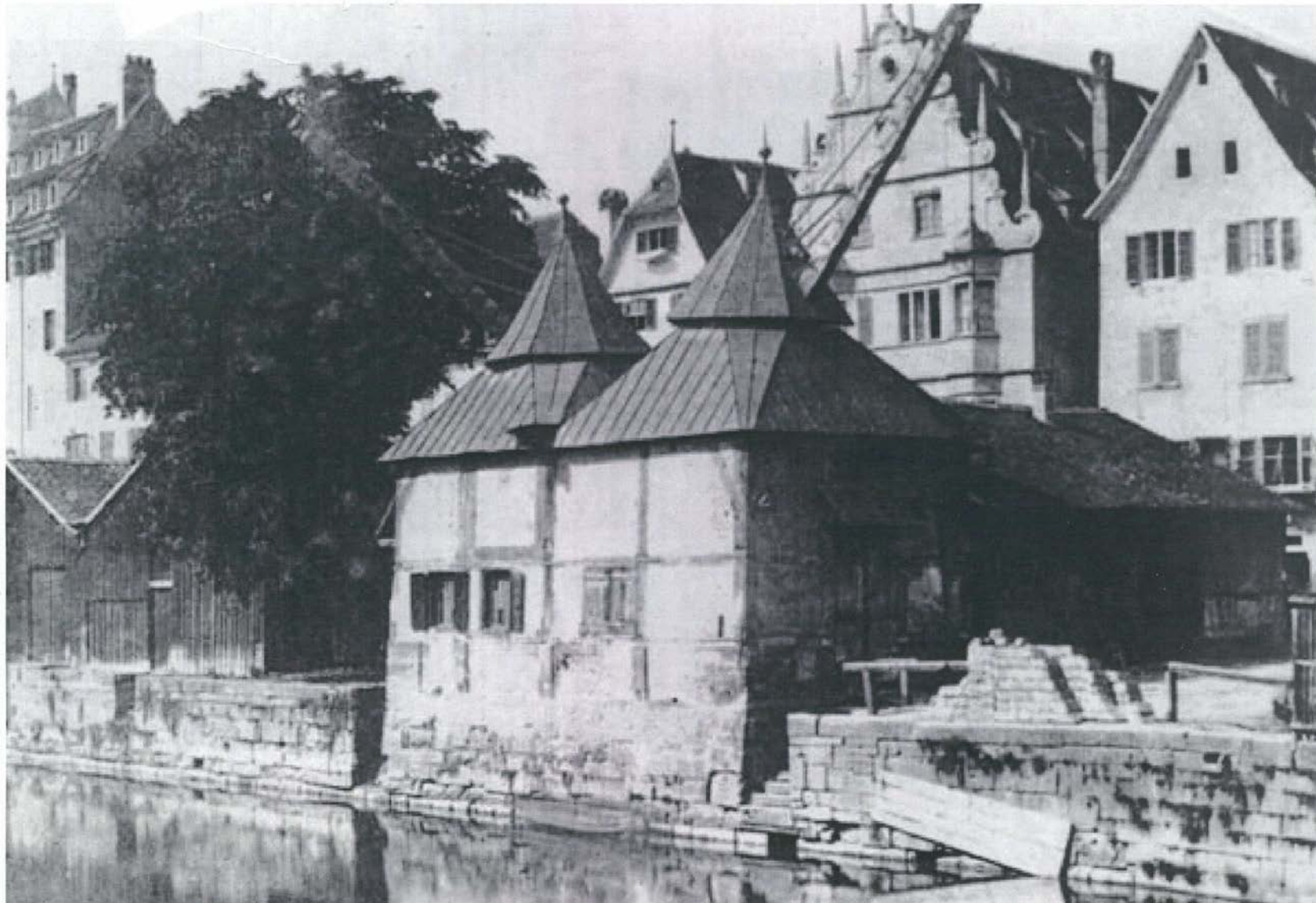
redevient le quai Saint Nicolas, quai Nikolausstaden -1872

quai du Dragon - de 1933 à 1940

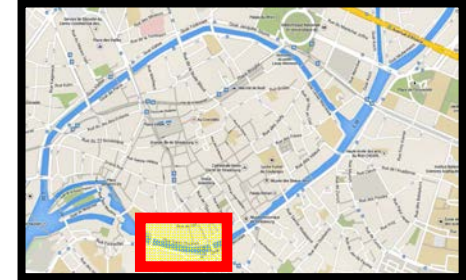
Du passé au présent- Quai St Nicolas



Du passé au présent- Quai St Nicolas



Grues de l'ancienne Douane face au quai St Nicolas - 1905 Ces grues symbolisent la puissance économique de Strasbourg



Quai St Nicolas / Quai Charles Frey

Du pont St Nicolas au pont St Thomas (Soit 300 m)

Am oberen, le quai en amont - XV^e siècle
Herrenstaden, le quai des seigneurs -1769
quai du Bonnet rouge - 1793
quai du Dragon - 1933-1945

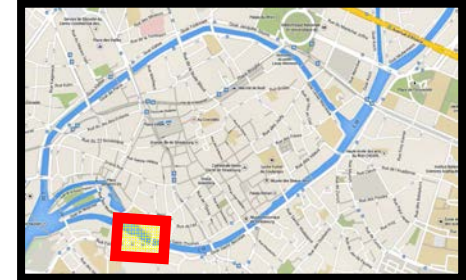


HÔTEL DU DRAGON — 1865 — DRACHENSCHLOSS

Du passé au présent- Quai Charles Frey

10 ans se sont écoulés par rapport à la photo précédente- Les quais furent créés à ce moment là.





Quai Finkwiller

Du pont St Thomas à la caserne
des pompiers Finkwiller

(Soit 90m)

XVIème siècle: Finkweiler

1789: marché aux choux

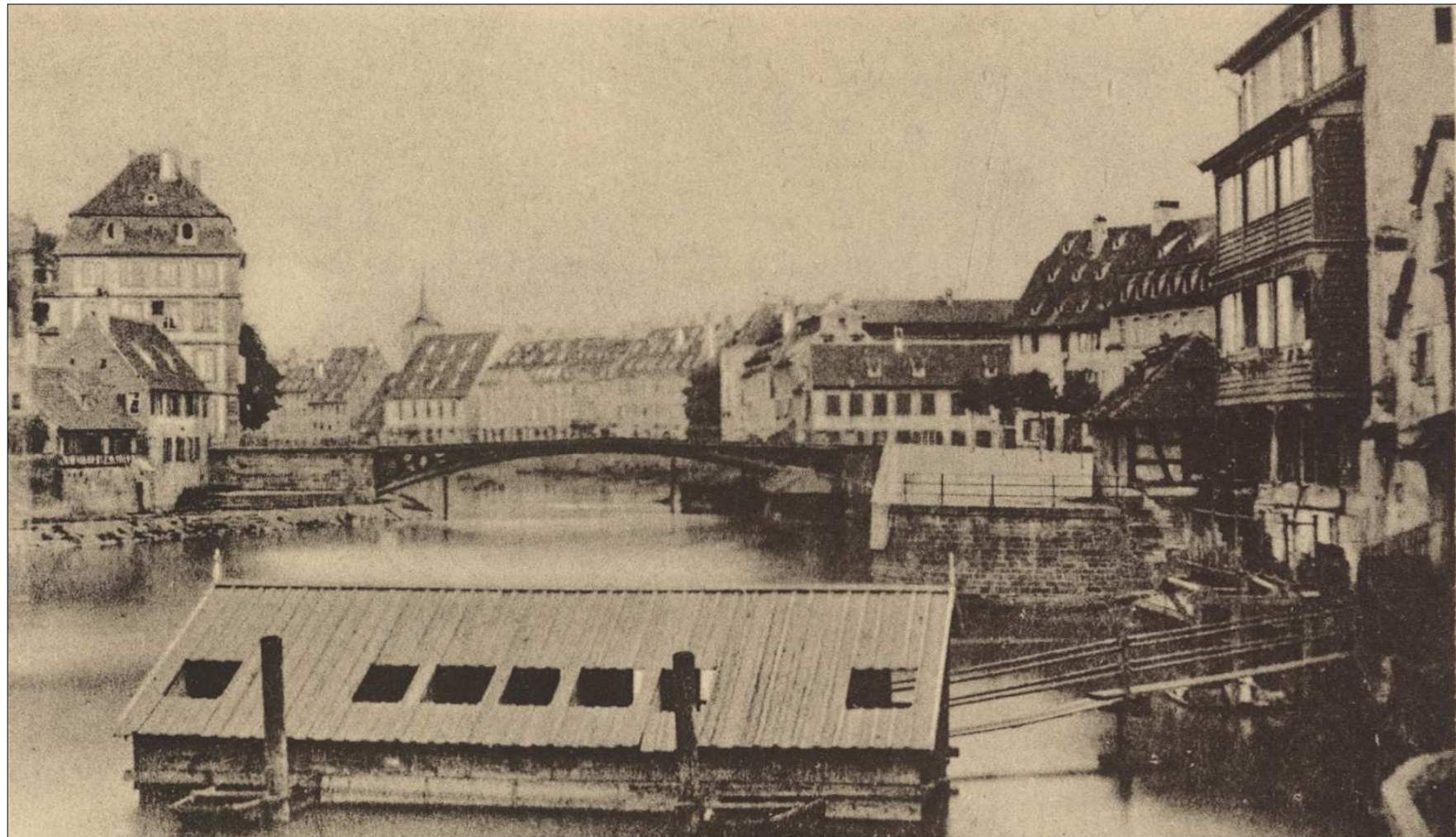
1802: quai de Saint Louis

depuis 1918: quai Finkwiller avec quelques aléas

Du passé au présent- Quai Finkwiller



La caserne est toujours là mais les véhicules ont changés!



LES BAINS « MOLLARD » AU FINKWILLER — 1866 — BAD MOLLARD, FINKWEILER

Du passé au présent- Quai Finkwiller



Au-delà des quais... un peu de nostalgie!



Des usages qui ont disparus

Le rapport avec l'eau.

Ici, la passerelle flottante en bois qui partait de la tour, passait sous le passage Vauban et ressortait près du pont Marc Bloch.



Le rapport avec l'eau.

Un bain de rivière municipal qui sert aussi de solarium, avec ses cabines caractéristiques. Les fonctionnaires municipaux bénéficiaient de prix réduits, et donc s'y rendaient en grand nombre entre midi et deux en été.

- Dictionnaire historique des rues de Strasbourg - Maurice Moszberger, Theodore Rieger, Léon Daul - Le Verger éditeur - 2012
- Strasbourg, Urbanisme et Architectures des origines à 1870 - Jean-Pierre Klein - 1986
- La ville morcelée effets de coupure en milieu urbain - Frédéric Héran - Economica - 2011
- Nouveau portrait de la France, la société des modes de vie – Jean Viard - l’Aube - 2011
- Révision-extension du plan de sauvegarde et de mise en valeur de Strasbourg - étude préalable DUAH - CUS - 2011
- Histoire de Strasbourg des origines à nos jours- Livet Georges, Rapp Francis - 1980
- Crédit photo : DRAC Alsace, service des patrimoines