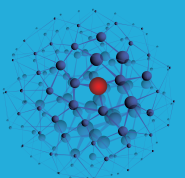


DOSSIER DE PRESSE

**CONSTRUIRE
LE FUTUR DE
LA SANTÉ À
STRASBOURG**



nextmed



STRASBOURG ACCÉLÈRE SON RAYONNEMENT INTERNATIONAL EN INNOVATIONS SANTÉ



Sommaire

01

Un site de référence mondiale au service de la santé et de l'humain. 4

Une offre de services pensée de manière globale et en proximité 8
Bénéficier de l'environnement de la capitale européenne des Medtech 9
Être accompagné en proximité et de manière ciblée 12
S'installer dans un cadre d'hébergement unique 12
Un projet immobilier unique, de sa conception à son organisation 14
Eco-responsabilité, innovation et excellence : trois valeurs porteuses pour un projet unique . . . 17

02

Un contexte favorable et générateur d'opportunités 20

La santé en Grand Est 21
La santé : première filière économique en France ? 22
Les industries de technologies de santé (ITS), un secteur moteur 23
La santé numérique, un immense potentiel de développement 23
Le marché tri-national de nextmed : la Biovalley 24
Le marché allemand de la santé 24
Le marché suisse de la santé 25

03

nextmed, fleuron de l'écosystème « santé » à Strasbourg 27

Un écosystème strasbourgeois de la santé aux multiples atouts 28
De la faculté de médecine à nextmed, un territoire en marche perpétuelle vers l'innovation . . 32

04

Territoires de Santé de Demain, allié de nextmed pour la santé de demain. 36

05

Les experts en parlent. 40

06

Des partenaires très impliqués 42



01

UN SITE DE RÉFÉRENCE MONDIALE AU SERVICE DE LA SANTÉ ET DE L'HUMAIN

Permettre de bien vieillir, améliorer la qualité des soins et du parcours patient, mettre en continuité la prévention, le soin et le suivi au quotidien, ou encore favoriser les apports du numérique à la santé sont aujourd'hui autant d'enjeux primordiaux.

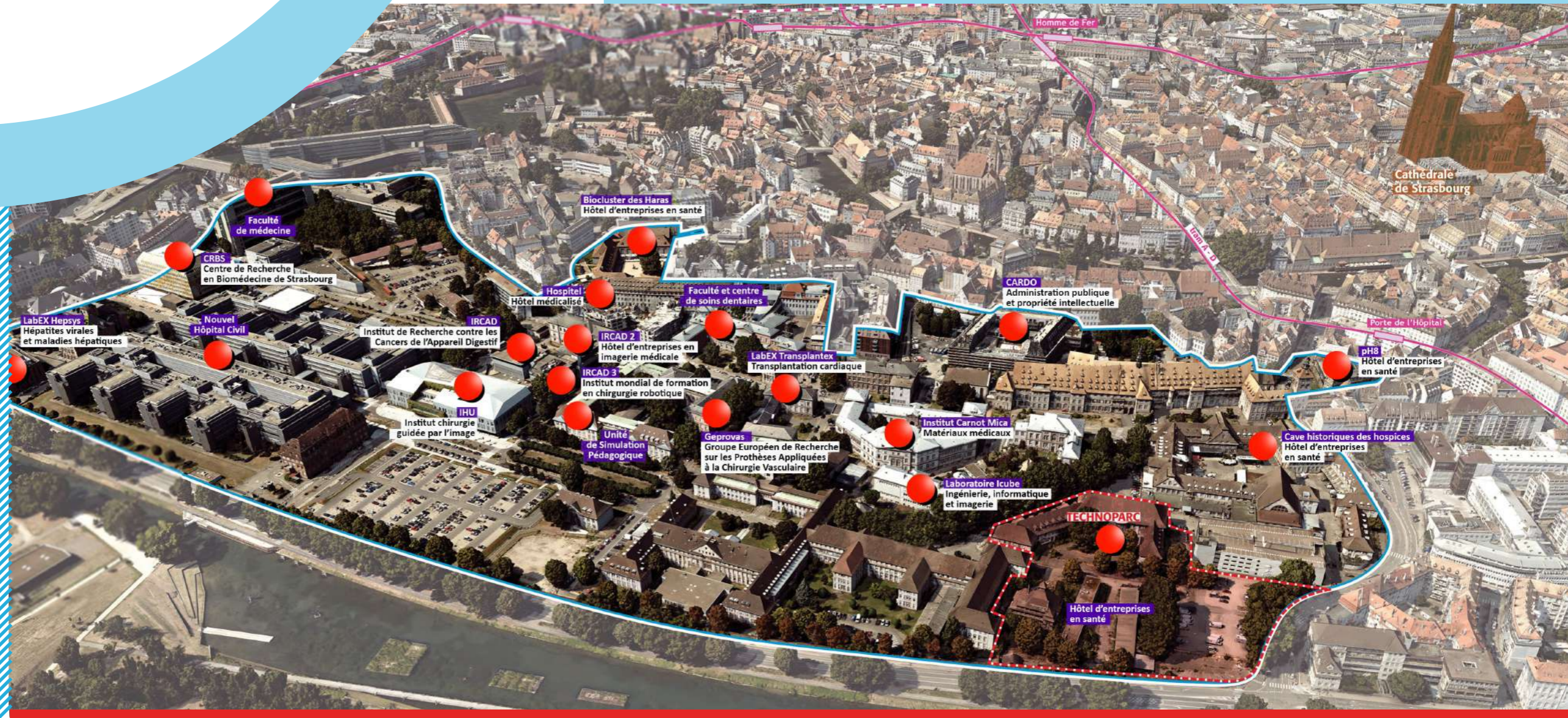
Les plus-values du programme :

L'accès aux expertises et réseaux scientifiques et médicaux

L'accès à un accompagnement sur mesure

L'accès aux marchés européens facilité grâce aux connexions tri-nationales

nextmed
30 hectares



04

nextmed réunit sur un campus de 30 hectares

Situé au cœur de Strasbourg, **nextmed réunit sur une emprise de 30 hectares** l'ensemble des parties prenantes (médecins, chercheurs, entreprises et patients) pour construire la santé du futur et imaginer les solutions innovantes de prise en charge des patients, notamment via le numérique et l'intelligence artificielle.

Un rayonnement international

Initié en 2012, nextmed constitue **un lieu et un écosystème de référence au niveau international** par rapport à ces enjeux. Ce programme **unique en France** a pour vocation d'accélérer les innovations au service de la santé, de réduire le temps qui sépare la décision de conception d'un produit nouveau à sa mise sur le marché. Car accompagner les entreprises de ce secteur dans leur développement, contribuer à l'évolution des compétences médicales au service des citoyens, c'est accompagner les hommes et les femmes dans leur parcours de santé.

Des partenaires à forte valeur ajoutée

C'est dans ses partenariats scientifiques, médicaux et technologiques locaux et internationaux, dans son offre de services autour des enjeux de la santé de demain, ainsi que dans l'unicité et la qualité de son écosystème que résident la valeur ajoutée de nextmed.

NEXTMED EN QUELQUES CHIFFRES

1 milliard
d'investissements
en 10 ans

1000
emplois créés
et **+ 1500**
emplois d'ici 2030
dans la filière santé

Plus de
50 sociétés
fondées depuis 2015

une dizaine
d'implantations
internationales

30 hectares
dédiés au
déploiement
d'un site unique

Entre
27 000
et **30 000 m²**
pour l'accueil
des entreprises
innovantes en santé

Inventer la médecine de demain en créant les conditions optimales pour le développement de solutions innovantes

UNE OFFRE DE SERVICES PENSÉE DANS UNE APPROCHE GLOBALE ET EN PROXIMITÉ

Accompagner les entreprises en santé de toutes tailles, pour poser les jalons de leur développement économique, et faciliter leur pérennisation tout en tenant compte des enjeux de santé à l'échelle du territoire ; telle est l'ambition de nextmed.

L'offre « business » a ainsi été pensée afin que ces entreprises, locales ou internationales, startups, centres de formations ou équipes de R&D, puissent s'ouvrir au marché de la santé en étant au plus près des professionnels de santé.

Elle est organisée selon 3 axes principaux :



Bénéficiaire de l'environnement de la capitale européenne des Medtech

S'implanter sur le site de nextmed, c'est profiter de l'un des écosystèmes de santé les plus attractifs et dynamiques d'Europe.

Intégrer le campus permet ainsi de :

Tirer parti de la synergie avec l'ensemble des acteurs et compétences du territoire.

Bénéficiaire de la mise en relation avec les leaders d'opinion les plus pertinents pour son projet entrepreneurial.

Pouvoir accéder à des financements pour accélérer le développement de ses innovations technologiques.

Développer son activité en Europe grâce à un accès facilité aux marchés suisse et allemand et à un environnement tri-national.

nextmed permet également d'accéder à :

SEMIA, un incubateur de start-up DeepTech dans le domaine des sciences de la vie et de la santé.

BioValley France, pôle de compétitivité en santé à vocation mondiale, et la Satt-Connectus, pour faciliter une **mise sur le marché**, trouver des partenaires de **licensing** ou encore parvenir à **lever des fonds**.

Des **accélérateurs** pour entreprendre dans les meilleures conditions.

5 pépinières d'entreprises installées en centre ville de Strasbourg.

Une **recherche académique de pointe** avec la possibilité de mener vos travaux de R&D et créer des partenariats public/privés sur mesure.

Une **mise en relation facilitée avec des hôpitaux** et un réseau de partenaires européens.

Une **proximité immédiate avec des cliniciens universitaires** pour réaliser des études et essais cliniques.

un parc d'innovation réservé aux entreprises de la santé, accessible en 20 minutes en tramway depuis le centre ville .

Des événements dédiés à l'émergence de l'innovation dans les **Medtech**

(Hacking Health Camp européen, Challenge numérique en santé, Convention d'affaires Medfit et Biofit, Salon City Healthcare, workshop Medtech...).

Un partenariat de **soft landing exclusif avec la ville de Boston** avec le programme Xplore.

Un **vivier de jeunes talents** formés au sein d'une des meilleures universités de France.

Storz, Siemens, Intuitive Surgical, General Electric Healthcare, Medtronic... les plus grands noms de l'industrie sont déjà implantés sur le site nextmed.



Être accompagné en proximité et de manière ciblée

Pour permettre aux entreprises d'innover, de se développer en toute sécurité et d'engendrer un réel impact sociétal au bénéfice des patients, un accompagnement adapté et au plus proche des besoins et des hommes est essentiel.



S'installer dans un cadre d'hébergement unique

Les futurs bâtiments, rénovés et construits en neuf, sont pensés et conçus comme **un site d'accueil et de rencontre pour des entreprises de toutes tailles** intervenant dans le domaine médical et du numérique de la santé.

Sur **une surface totale de près de 30 000 m²**, dont 7000 m² dans des lieux historiques entièrement réhabilités, son objectif premier est de créer les conditions d'une collaboration et d'une synergie entre les entreprises utilisatrices et la sphère médicale, que ce au sein du Technoparc ou à l'échelle de nextmed dans sa globalité.



En s'installant via le programme nextmed, les entreprises accèdent à

une large palette de services sur mesure :

Des solutions d'hébergement modulables et évolutives accompagnant le développement de l'entreprise.

Des prestations et un confort haut de gamme, avec des espaces fonctionnels et modernes pensés pour offrir les meilleures conditions de travail.

Des salles de réunions, des espaces de détente et de travail collaboratif, ainsi que des équipements performants.

Un restaurant, un bar et une crèche accessibles sur le site, et plusieurs centres sportifs à proximité.

Une conciergerie garantissant une prise en charge rapide en cas d'intervention technique.

L'organisation d'événements, de sessions de networking et de conférences thématiques.

Un accès libre et sécurisé (24/24, 7/7).

Un site au cœur de la ville et facilement accessible via tous les moyens de transports : tram, train, voiture, vélo, à partir du parking Saint Nicolas réhabilité.

Une palette de loyers adaptés et aidés.

UN PROJET IMMOBILIER UNIQUE, DE SA CONCEPTION À SON ORGANISATION

Après l'acquisition en 2016 de l'espace destiné à l'accueil des entreprises, l'Eurométropole a choisi d'en concéder l'aménagement à la SERS et à son partenaire la Banque des Territoires. La concession, d'une durée de 15 ans (2018-2033) doit permettre à terme de proposer :

25 000 à 30 000 m² de surfaces dédiés à l'accueil d'entreprises de toutes tailles du secteur des technologies médicales et de l'e-santé.

Sur cette période, le concessionnaire a la charge d'aménager le site dans une ambiance de campus paysager, de réhabiliter et étendre les bâtiments patrimoniaux à préserver (comme les bâtiments ORL et BLUM), de commercialiser les surfaces à louer ainsi que les terrains à construire, d'assurer la gestion locative et l'animation du site.

Un montage très novateur qui permet à l'Eurométropole de Strasbourg de rester impliquée dans la gouvernance du projet et de garantir notamment la qualité des projets architecturaux, la maîtrise des entreprises à implanter et le montant des loyers appliqués.



Entre rénovation et constructions neuves

Un projet public d'aménagement a été engagé sur **une emprise d'environ 1,5 hectare à l'angle du quai Menachem Taffel et de la rue de la Porte de l'Hôpital**, en vue de l'installation de ce site dédié à l'accueil des entreprises.

Après des travaux de remise en état en 2019 et 2020, le chantier est entré dans la phase de viabilisation du site et de réalisation d'une voirie de desserte interne, pour laquelle l'ouverture d'une petite portion du mur d'enceinte côté Sud est nécessaire.



Les travaux se poursuivront avec la réalisation des aménagements extérieurs.

Le mur d'enceinte historique des hospices civils est amené à être préservé sur sa partie Sud le long du quai et intégré au projet d'ensemble.

En parallèle, les travaux de réhabilitation ont également débuté. La réhabilitation de

l'ancien pavillon BLUM (entre 2021 et 2022) et la réalisation des bâtiments neufs (entre 2023 et 2027) donneront son visage définitif à l'espace d'accueil.

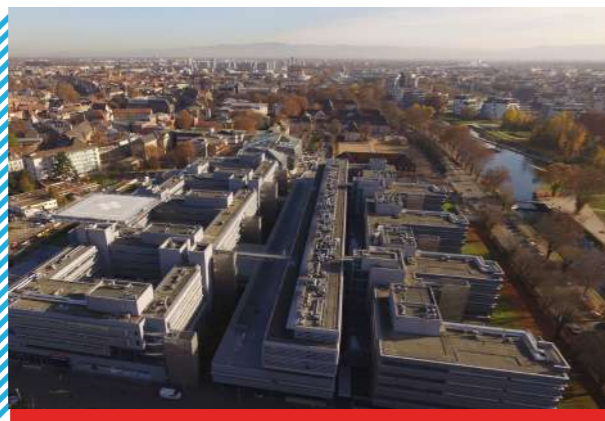
Ces espaces occuperont une surface totale de près de 30 000 m² répartis comme suit :



9 000 m² (avec son extension)
le pavillon « ORL » (ancienne clinique d'oto-rhino-laryngologie) construit en 1920, entièrement rénové et étendu.



1 000 m²
le pavillon Blum sera totalement réhabilité.



Entre 17 000 et 20 000 m²
constructions neuves



Eco-responsabilité, innovation et excellence : trois valeurs porteuses pour un projet unique

L'Eurométropole de Strasbourg et la SERS ont souhaité retrouver ces valeurs d'innovation, d'excellence et d'éco-responsabilité dans les différents axes de développement du projet, et notamment :



La conception

Bâtiments et aménagements sont conçus et réalisés en BIM (Building Information Modeling), soit la modélisation 3D de toutes les données élaborées par les architectes et les ingénieurs.



Performance énergétique

En hiver, les bâtiments seront chauffés par le réseau de chauffage urbain de l'Esplanade (avec plus de 50 % d'énergie renouvelable) ; et refroidis en été par un réseau géothermique utilisant les ressources de la nappe phréatique, pour éviter le recours à la climatisation.



Les aménagements extérieurs

L'ensemble a été imaginé avec la volonté d'inscrire les bâtiments au sein d'un espace paysager et sans circulation motorisée, hors desserte.



Réemploi des matériaux

Une opération pilote de réemploi des matériaux est menée afin que ceux-ci puissent être repris par des entreprises et réutilisés sur d'autres chantiers.

Une opération pilote visant au réemploi de matériaux

Trop souvent, des bâtiments sont démolis sans envisager la possibilité d'en récupérer certains éléments et matériaux. Or, ces matériaux sont souvent démontables et intéressants pour le marché du réemploi.

Dans le cadre du projet FCRBE¹

Son partenaire l'association Rotor accompagne la SERS sur une **opération pilote d'extraction de matériaux pour le marché du réemploi** au sein du projet nextmed.

Plusieurs lots de matériaux présents dans le bâtiment ORL ont ainsi pu être transférés vers des filières professionnelles structurées ou émergentes.



Première étape du process

Un inventaire a permis d'identifier et quantifier les matériaux susceptibles d'être réemployés : tuiles, radiateurs en fonte, carrelage au sol et faïence murale, bois de charpente, parquets et planchers, éviers et équipements sanitaires. Les travaux de dépose soignée, conditionnement et acheminement vers des sites de revente se sont ensuite déroulés d'octobre 2020 à mai 2021. Ils ont été réalisés par l'entreprise Lingenheld Travaux Spéciaux.

Le premier bilan provisoire fait état de :

Concernant les matériaux réemployés

835 m² au sol + 160 m² mural soit 42 000 carreaux récupérés par un revendeur au Pays-Bas et mis en vente dans un magasin de matériaux de réemploi.

5 grandes vasques et 30 tablettes de lavabo très recherchées, en particulier par les exploitants agricoles.

50 chevrons de charpente en attente de récupération par une entreprise espagnole.

Concernant les matériaux non réemployés

TUILES
rendues poreuses et donc non réutilisables par un défaut d'aération.

PARQUETS
collés avec un goudron à l'époque de leur pose.

RADIATEURS EN FONTE SUSPENDUS
acheteur davantage intéressé par des radiateurs sur pieds et manutention délicate pour les sortir du bâtiment (poids) augmentant le coût de récupération.

Une démarche expérimentale

Des tests de dépose soignée ont été réalisés par l'entreprise Lingenheld pour valider la possibilité de réemploi des matériaux et estimer le temps nécessaire à ces travaux.

Certains matériaux identifiés comme gisement de réemploi n'ont finalement pas pu être revalorisés.

Des perspectives

Un coût de main d'œuvre encore supérieur à la valeur des matériaux extraits ; d'où la nécessité d'atteindre une masse critique pour permettre à la filière locale de se structurer, d'être viable économiquement et de raccourcir le circuit du réemploi.

En parallèle, sensibiliser les constructeurs et les architectes au réemploi de matériaux dans les chantiers.

Dans la continuité de cette expérience, la SERS tentera le réemploi in situ de radiateurs dans le 2^{ème} bâtiment réhabilité, le bâtiment Blum.

UN CONTEXTE FAVORABLE ET GÉNÉRATEUR D'OPPORTUNITÉS

Le marché de la santé apparaît ainsi comme un secteur économique de premier plan dans notre pays.

Il emploie plus de **2 millions de personnes** tous secteurs confondus.

Il crée de la richesse, dans le domaine des industries et technologies de santé, mais aussi et de plus en plus dans le secteur du numérique appliqué à la santé, dont la croissance s'annonce exponentielle dans les années à venir.

C'est l'un des rares secteurs à investir massivement en R&D et contribuer positivement à la balance commerciale de la France.

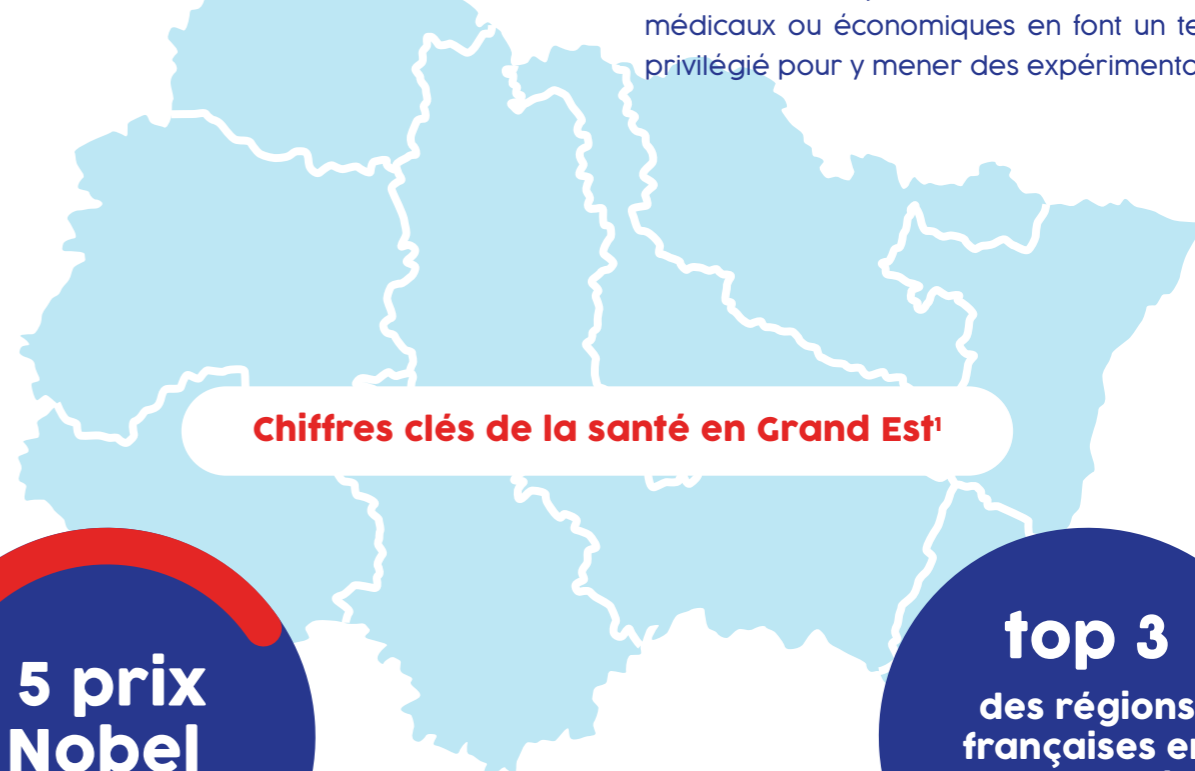


La santé en Grand Est

Attractive et dynamique, la région Grand Est concentre tous les acteurs de l'écosystème de santé : industries pharmaceutiques, fabricants des dispositifs médicaux, producteurs d'outils de diagnostic, etc. Par ailleurs, la présence d'acteurs d'autres secteurs innovants tels que les matériaux et le numérique crée un berceau privilégié pour générer des interactions et collaborations.

La région profite également de sa localisation géographique au sein d'une zone frontalière privilégiée, partageant des frontières avec 4 autres pays, l'Allemagne, la Belgique, le Luxembourg et la Suisse.

De plus, sa représentativité de la diversité de la population française sur des aspects sociaux, médicaux ou économiques en font un territoire privilégié pour y mener des expérimentations.



Chiffres clés de la santé en Grand Est¹

5 prix Nobel en santé

top 3 des régions françaises en technologie médicale

top 5 des régions françaises en biotechnologie

420 entreprises en santé

3 hôpitaux universitaires



La santé : première filière économique en France

En prenant en compte les Dépenses Courantes de Santé (DCSi)², la France consacre **265,8 milliards d'euros, soit 11,3 % de son PIB** à la santé, soit 1,4 point de plus que la moyenne de l'Union Européenne.

Par ailleurs, les industries de santé contribuent de manière positive à la balance commerciale avec **25,4 milliards d'euros de médicaments et 8 milliards de dispositifs médicaux exportés** en 2017.

En ajoutant ce chiffre aux Dépenses Courantes de Santé, le marché français de la santé représente **299,2 milliards d'euros, soit 12,3% du PIB**.

Poids économique et social de la filière santé en France

300 milliards d'euros

12 % du PIB

2,1 millions d'emplois
soit environ 7% de la population active, dépendent de ce secteur³

^{2/} (DCSi - Dépense Courante de Santé = consommation des soins et de biens médicaux + dépenses de soins de longue durée, de prévention + dépenses liées à la gouvernance des systèmes de santé)

^{3/} La filière santé incluant un grand nombre d'acteurs, il n'existe pas d'indicateur global permettant de mettre en perspective le nombre total d'emplois, directs ou indirects, de la filière en France. Pour comptabiliser au plus précis ces emplois, l'Institut Montaigne a rassemblé des données publiques issues des bases de la Direction Générale des Entreprises (DGE) et de la Direction de la Recherche, des Études, de l'Évaluation et des Statistiques (DREES). Celui-ci a pu référencer des données homogènes sur les effectifs d'un nombre limité de secteurs : industrie du médicament, dispositifs médicaux, diagnostics, médecins, professions paramédicales, personnel médical non soignant des établissements publics, salariés des services numériques en santé, agents du périmètre « Affaires sociales-santé » des ministères sociaux et de l'Assurance maladie. Sont exclus de ce chiffre les emplois dans l'assurance santé et les mutuelles.



Les industries de technologies de santé (ITS), un secteur moteur

Avec **340 000 emplois**, le secteur des Industries et Technologies de la Santé, qui regroupe à la fois l'industrie du médicament et l'industrie des dispositifs médicaux et du diagnostic, représente **4,6%** des effectifs de l'industrie française.

Selon le rapport de France Stratégie sur les politiques industrielles en France, le chiffre

d'affaires du secteur des Industries et Technologies de Santé est estimé à **75 milliards d'euros**.

L'industrie pharmaceutique emploie environ 110 000 personnes et représente 54 milliards d'euros, tandis que les officines emploient 148 000 personnes et représentent un chiffre d'affaires de 41 milliards d'euros.

La santé numérique un immense potentiel de développement

la santé numérique emploie 30 000 personnes en France

Évalué entre 2,2 et 3 milliards d'euros en 2016, le marché de la santé numérique en France pourrait fortement se développer dans les années à venir.

Selon la Direction Générale des Entreprises (DGE), le marché de la santé numérique emploie

déjà plus de **30 000 personnes** en France. Et le potentiel de création de valeur de la e-santé en France, pourrait se situer entre 16 et 22 milliards d'euros par an si une stratégie e-santé était pleinement déployée⁴.

^{4/} Chiffrage réalisé par le cabinet McKinsey dans le cadre du rapport de l'Institut Montaigne E-santé : augmentons la dose

Le marché tri-national de nextmed : la Biovalley

Le marché allemand de la santé⁵



1^{ère} industrie européenne et 2^{ème} mondiale derrière les USA, les technologies médicales allemandes ont enregistré en 2019 un chiffre d'affaires de 30,3 milliards d'euros, dont les 2/3 réalisés à l'export, principalement vers l'Union Européenne.

Avec **46,4 milliards d'euros de chiffre d'affaires en 2018**, l'industrie pharmaceutique allemande se place au 1^{er} rang européen et au 4^{ème} mondial après les Etats-Unis, la Chine et le Japon.

Le chiffre d'affaires des biotechnologies a atteint quant à lui, 4,51 milliards d'euros cette même année.

Actuellement, les secteurs des technologies médicales interventionnelles, de neuro-ingénierie, du génie cellulaire et tissulaire, des procédés d'imagerie, de télémédecine et e-santé ont d'importants besoins. Les entreprises **locales y répondent partiellement, laissant des opportunités aux entreprises françaises sur les produits de niche et les technologies très innovantes.** Notamment les dispositifs français d'orthopédie et d'imagerie médicale, réputés pour leurs innovations.

46,4
Milliards
de chiffre d'affaires

1^{er} rang
européen

4^{ème} rang
mondial

Des opportunités aux entreprises françaises sur les produits de niche et les technologies très innovantes.

Le marché tri-national de nextmed : la Biovalley

Le marché suisse de la santé⁶



Le secteur de la santé suisse comprend deux grandes industries :

Les dispositifs médicaux

En Europe et avec l'Irlande, la Suisse concentre la plus forte densité d'employés du secteur. Très diversifié, le marché compte près de 1 400 entreprises de différentes tailles et aux types d'activités divers. Les synergies avec d'importants instituts de formation et de recherche sont nombreuses.

Avec une forte marge de progression, la France est le 4^{ème} fournisseur de la Suisse derrière les USA, l'Allemagne et les Pays-Bas.

L'industrie pharmaceutique

Roche et Novartis y font figure de fleurons internationaux en générant plus d'1/3 des exportations suisses. Rapportée à sa population, la densité industrielle des biotechs du pays est la plus forte au monde. Dans ce domaine, la France est reconnue pour sa qualité et sa capacité d'innovation, qui lui offrent l'opportunité de développer davantage de partenariats.





03

NEXTMED, FLEURON DE L'ÉCOSYSTÈME «SANTÉ» À STRASBOURG

Strasbourg, Capitale de la santé de demain

Le projet « Territoires de Santé de Demain » vient appuyer le positionnement de nextmed dans le vaste programme d'avenir engagé par Strasbourg. Avec des projets fédérateurs tels que celui-ci, qui inclut les instances médicales telles que l'ARS, la CPAM et des zones rurales attenantes au territoire urbain, l'Eurométropole

de Strasbourg se positionne pour transformer durablement son territoire, déjà leader dans ce domaine.

La capitale européenne entend bien devenir un écosystème de référence au niveau international pour l'amélioration des soins et l'évolution des compétences médicales au service des citoyens.





Un écosystème strasbourgeois de la santé aux multiples atouts



Un Centre Hospitalier Universitaire désigné **4^{ème} meilleur hôpital de France**



Le premier institut de recherche contre les cancers de l'appareil digestif (IRCAD) existants au monde



600 entreprises en Santé implantées dans un périmètre de 200 km² à peine, autour desquelles gravitent de multiples talents académiques (dont 7 Prix Nobel),



Une Université de premier plan 28^{ème} mondiale pour la biologie et «life science»



L'institut de cancérologie du Grand Est



Un écosystème strasbourgeois de la santé aux multiples atouts



Le Groupe Européen de recherche sur les prothèses appliquées à la chirurgie vasculaire



Des acteurs majeurs de l'innovation en santé sur le territoire : Biovalley France, le pôle tri-national de compétitivité Santé du Grand Est, SATT-Conectus, SEMIA, Inesia



Le service de radiologie interventionnelle le plus à la pointe au monde



L'Institut Hospitalo-Universitaire spécialisé dans la chirurgie guidée par l'image



Des infrastructures scientifiques parfois uniques en Europe : l'usine école EASE, l'IGBMC, le CRBS, Aérial...



De la faculté de médecine à nextmed, un territoire en marche perpétuelle vers l'innovation

Construction de la Faculté de médecine

5 prix Nobel de physiologie ou médecine ont fréquenté les bancs de cet ensemble de 83 500m² dédiés à la formation.

L'IRCAD

Implanté au sein de nextmed, l'Institut de Recherche contre les Cancers de l'Appareil Digestif est un centre de recherche et de formation dédié aux techniques innovantes dans le domaine de la chirurgie mini-invasive et de la robotique.

Institut Carnot MICA

Structure de recherche publique d'excellence qui accompagne les entreprises dans le développement de leurs projets R&D.

ICUBE

Ce laboratoire en imagerie et robotique porte ses recherches en priorité sur l'ingénierie pour la santé, l'environnement et le développement durable.

>1794

>1888

>1994

>2008

>2012

>2012

>2013

>2013

Naissance de la Faculté de Chirurgie dentaire et du centre de soins dentaires

Rénové et agrandi en 2015, ils disposent de l'un des seuls « training center d'implantologie et laboratoire de conception assistée par ordinateur (CAO) » d'Europe.

Ouverture du Nouvel Hôpital Civil (NHC) des Hôpitaux Universitaires de Strasbourg

L'excellence de ses médecins-chercheurs et personnels soignants, ainsi que la qualité de ses équipements sont l'assurance de son dynamisme en matière d'innovations.

Le PH8

Cette pépinière accueille une centaine d'occupants et 13 entreprises, du designer médical au serious game en passant par les dispositifs médicaux.

UNISIMES

Unité de simulation européenne en santé : vise à former les étudiants dans tous les domaines de la santé en utilisant la simulation comme outil pédagogique.



Entrée principale. — 2, Pharmacie. — 3, Clinique médicale A. — 4, Service des chroniques. — 5, 5, Policlinique. — 6, Clinique chirurgicale A. — 7, Logement du directeur et bureaux. — 8, Eglise catholique. — 9, Clinique ophtalmologique. — 10, Clinique psychiatrique. — 11, Affections infectieuses. — 12, Clinique gynécologique et obstétricale. — 13, École des sages-femmes. — 14, Clinique infantile : M, médecine générale ; Q, maladies en épidémiologie ; S, scarlatine ; D, diphtérie ; R, rougeole ; P, première enfance. — 15, Service d'isolement : B B B B B B. Emplacement des bâtiments.



De la faculté de médecine à nextmed, un territoire en marche perpétuelle vers l'innovation

Biocluster des Haras

accueille des start-ups innovantes dans le domaine médico-chirurgical.

Le centre de recherche en biomédecine (CRBS)

L'INSERM, les Hôpitaux et l'Université de Strasbourg vont concentrer leurs équipes de recherche dans ce nouveau lieu pour y étudier les biomatériaux, l'infection-inflammation, les neurosciences et la génétique médicale. et de la robotique.

IRCAD 3

Ce nouveau bâtiment de l'IRCAD est dédié au développement de la recherche et de la formation dans le domaine de la robotique chirurgicale.

Medtech Développement Grand Est

Le MDGE fournit notamment une offre unique aux acteurs industriels et académiques, avec un accompagnement, partiel ou total, dans le développement de dispositifs médicaux depuis l'idée jusqu'à l'entrée en phase clinique. Cet accompagnement se déploiera tant sur les aspects techniques que sur les aspects réglementaires, marchés, etc.

➤2014

➤2016

➤2017

➤2018

➤2020

➤2020

➤2021

➤2022

Institut Hospitalo-universitaire (IHU)

Issu d'un partenariat entre les Hôpitaux Universitaires de Strasbourg et l'IRCAD, l'Institut de Chirurgie guidée par l'Image se déploie sur 12 000m² et dispose d'une plateforme chirurgicale à destination des patients des Hôpitaux Universitaires de Strasbourg.

Geprovas

Acteur majeur dans l'expertise et l'analyse des dispositifs médicaux cardio-vasculaires, il est impliqué dans toutes les étapes du cycle de vie d'un dispositif médical implanté afin d'améliorer la qualité de vie des patients.

CARDO

Longtemps désigné sous le double acronyme de « PAPS-PCPI », le bâtiment, situé sur le site historique de l'Hôpital Civil de Strasbourg, a été rebaptisé « Cardo ». Il a vocation à abriter deux pôles universitaires : le Pôle d'Administration Publique de Strasbourg (PAPS), regroupant Sciences Po Strasbourg et l'Institut de Préparation à l'Administration Générale (IPAG), et le Pôle de Compétence en Propriété Intellectuelle (PCPI), réunissant l'Institut Européen Entreprise et Propriété Intellectuelle (IEEPI), l'Institut National de la Propriété Industrielle (INPI) et le Centre d'Etudes Internationales de la Propriété Intellectuelle (CEIPI). Dès la prochaine rentrée universitaire, y seront attendus et accueillis quelque 2200 étudiants.

Bâtiments dédiés aux entreprises de l'innovation médicale santé

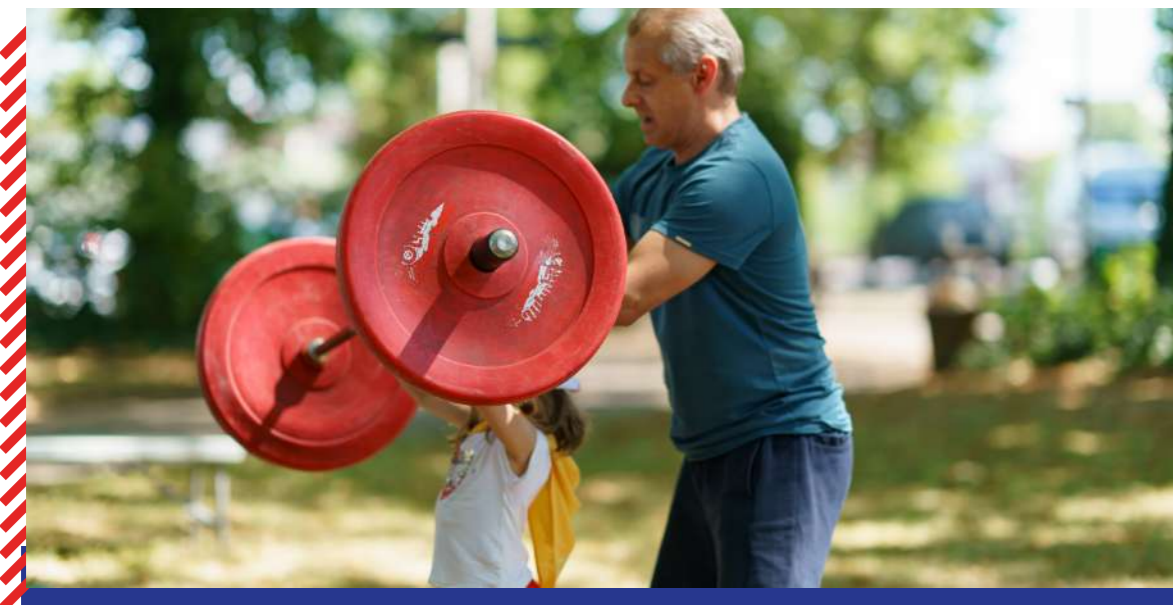
TERRITOIRES DE SANTÉ DE DEMAIN, ALLIÉ DE NEXTMED POUR LA SANTÉ DE DEMAIN

Un programme d'innovation structurant

L'Eurométropole de Strasbourg est déjà dotée de structures hospitalières et universitaires de renommée nationale ou mondiale, d'organisations d'accompagnement spécialisées, d'acteurs et d'entrepreneurs innovants dans le domaine de la santé et d'un écosystème unique permettant de réunir toutes ces compétences en un lieu.

Avec ses partenaires, elle a souhaité aller encore plus loin dans l'innovation, la mise en relation, l'accès pour tous aux connaissances liées à la santé.

C'est ainsi que le projet Territoires de Santé de Demain s'est développé, devenant lauréat en 2019 de l'appel à projets Territoires d'innovation initié par l'Etat.



Envisagé sur 10 ans, le projet inclut :

un budget
d'environ
115 M€
tous financements

une cinquantaine
d'actions

une communauté
d'acteurs privés,
publics et associatif

**une grande diversité
de territoires,
urbain et rural**
(Eurométropole de
Strasbourg, pôle
d'équilibre territorial du
pays de Saverne, Plaine
et Plateau, territoire de
Bitche, Communauté
de communes Mossig
Vignoble).

**l'intégration dans
un projet européen
(Jadecare) sur
l'échange de
bonnes pratiques
de santé intégrée.**

**une dotation
de l'Etat de plus
de 10 millions€**
gérée par
l'Eurométropole de
Strasbourg pour
développer ces
projets structurants à
vocation territoriale,
nationale et
internationale.

Ce projet a pour vocation de transformer la façon de prévenir, guérir et soutenir la santé, au sens large. En s'appuyant sur le numérique, sur des innovations et sur les talents du territoire, l'ambition de la Ville et de l'Eurométropole de Strasbourg et de ses partenaires, est d'apporter de nouvelles réponses de santé, concrètes et pérennes, aux besoins des territoires. D'offrir la possibilité de travailler différemment et d'associer tous les acteurs du domaine de la santé, qu'ils soient en ville ou non : sphère hospitalière, startups et citoyens.

Mobiliser et outiller les citoyens pour leur permettre d'agir sur leurs déterminants de santé.

Systematiser la prevention de certaines pathologies via l'alimentation, l'activite physique, l'environnement, les conditions de travail, les rythmes de vie et la maitrise de son capital sante.

Deployer des services adaptables au niveau regional, puis national.

Accelerer les innovations technologiques en faveur de la sante, avec des actions de prevention en fonction des besoins locaux : acces aux donnees en temps reel, telemedecine et e-sante.

Mettre en place une plateforme regionale numerique permettant de developper des services innovants lies aux usages des citoyens.

Face à la crise sanitaire, les acteurs de la santé et du médico-social de la Ville et l'Eurométropole de Strasbourg se sont remarquablement mobilisés, faisant émerger de multiples projets. Dans le cadre de la démarche de Territoires de Santé

de Demain et pour renforcer ce programme, la Collectivité a retenu **plus de 20 projets innovants** et engage plus **d'un million d'euros** dans le développement et le déploiement de ces solutions.

**+ 50
projets
d'avenir**
sur 10 ans

**24
millions
d'euros**

de prises de participation
du Programme
d'Investissements d'Avenir

**+ 50
nouveaux
lauréats**
en 2020

**+ 100
partenaires**
privés et publics

**+ 600 000
citoyens
concernés**



05 LES EXPERTS EN PARLENT



Nextmed est un outil essentiel au développement des entreprises du secteur de l'innovation pour le médicale. Il permet à des entreprises en pleine croissance comme Visible Patient d'offrir non seulement les locaux nécessaires à ce développement mais également un environnement propice, au cœur de l'Europe, avec les plus grandes entreprises du domaine mais aussi de plus petites startups en devenir. Avec nextmed l'innovation médicale est déjà au next level.

Professeur Luc Soler, président de Visible Patient

Les dispositifs médicaux implantables (DMI) représentent un des vecteurs majeurs du traitement moderne de très nombreuses pathologies en permettant de suppléer aux organes défaillants. Les DMI sont de plus en plus complexes et bénéficient des incroyables développements technologiques propres à notre siècle. Le futur Institut de l'Implant sera un contributeur majeur pour valider non seulement l'efficacité mais surtout la sécurité des DMI. Son développement doit s'intégrer dans un réseau de compétences de notre écosystème avec une structuration qui ne peut se faire qu'avec une structuration telle que celle apportée par le projet nextmed.

Professeur Nabil Chakfé, Président et Directeur de Geprovas



Le concept de l'IRCAD dépasse l'excellence dans la recherche innovante, l'éducation et les soins de haut niveau dédiés à la chirurgie mini-invasive. Depuis quelques années, l'une de nos priorités est de diffuser des techniques développées à l'Institut, par la formation et le transfert des technologies.

Dans ce contexte, le Campus nextmed est un élément essentiel de cette stratégie de développement. Il va permettre d'attirer non seulement des géants de l'industrie mais également des PME et startups du dispositif médical. L'IRCAD sera donc au cœur d'un regroupement de talents et compétences, synonyme de développement économique et d'innovations thérapeutiques, qui, sans nextmed ne pourrait pas exister.

Professeur Jacques Marescaux, Président directeur de l'IRCAD

RDS est une startup franco-américaine qui développe une nouvelle génération de dispositifs médicaux connectés. Le projet a démarré en Californie, et nous avons décidé en 2019 de le poursuivre à Strasbourg compte-tenu de l'excellence et du dynamisme de son écosystème médical, scientifique et industriel. Nextmed est pour nous un projet clé qui accélère encore plus fortement cette dynamique et au sein duquel nous souhaitons nous inscrire.

Elie Lobel, Directeur de RDS



Dianosic, startup Medtech dédiée à l'ORL, est profondément ancrée dans le Grand Est. Au cœur d'un territoire dévoué à l'innovation, au positionnement géographique idéal, doté de compétences fortes en santé (CHU, IRCAD, IHU) et de partenaires de grande qualité (SEMIA, Biovalley France, SATT Conectus, BPI, Région, Eurométropole, Capital Grand Est, CCI et ADIRA), nous disposons des conditions propices à notre développement. Nextmed est une pièce essentielle de ce puzzle et contribuera à l'émergence des champions de demain tout en renforçant le statut de «capitale des Medtechs» de Strasbourg.

Philippe Bastide, CEO and Co-Founder - Dianosic

Nextmed se place dans un écosystème à la pointe du progrès alliant excellence académique et industrielle et bénéficie d'interconnexions formidables vers l'Europe grâce à son intégration à la BioValley : cet environnement franco-germano-suisse regroupe plus de 600 entreprises en santé dans un périmètre inférieur à 200km². Nextmed offre ainsi la possibilité d'imaginer, de développer et de tester dans les meilleures conditions les solutions de santé de demain, grâce à des atouts humains, techniques et économiques d'exception.

Stephan Jenn, Président de BioValley France



Nextmed, c'est un programme partenarial où l'intégralité des structures d'accompagnement en innovation santé sont mobilisées pour offrir les expertises adéquates aux industriels et acteurs de la recherche, du soin et de la formation. De la prévention en passant par la thérapie jusqu'au suivi à domicile, BioValley France est proactif au sein de nextmed pour contribuer à l'accélération des mises sur le marché des meilleurs produits et services au bénéfice du patient. Réseau, expertise et collaboration sont les piliers de ce programme d'envergure.

Marco Pintore, Directeur Général de BioValley France

06 DES PARTENAIRES TRÈS IMPLIQUÉS



L'innovation médicale a toujours été ancrée dans l'histoire des sites hospitaliers de Strasbourg. Aujourd'hui, nous souhaitons proposer à l'ensemble des acteurs de la santé et du soin de se retrouver sur un même site afin de construire, ensemble, la santé du futur. La construction de 30 000 m² destinée à l'accueil d'entreprises est un signal fort pour positionner l'Eurométropole au cœur des créations d'emplois dans les domaines de la santé et du soin. L'objectif est de créer 1500 emplois directs et de garantir aux talents de notre université de poursuivre leur carrière à Strasbourg dans une filière pluridisciplinaire.

Pia Imbs, Présidente de l'Eurométropole de Strasbourg

Fidèle à son passé, Strasbourg s'engage pour bâtir la santé de demain sur le site historique des Hôpitaux Universitaires. Aux côtés de nos partenaires, il s'agit de conforter les liens existants pour améliorer la qualité des parcours patient, permettre de bien vieillir, mettre en continuité la prévention, le soin et le suivi au quotidien. En réunissant l'ensemble des compétences médicales, technologiques et surtout humaines sur un même site, nous pourrions favoriser les actions visant à prévenir, guérir et soutenir la population. En décloisonnant ce site remarquable vers la ville, nous ouvrons un nouveau quartier vers l'ensemble des citoyens pour créer un nouveau lieu de rencontre et de partage, un nouveau lieu de vie.

Jeanne Barseghian, Maire de Strasbourg



Le choix de proposer un accueil d'entreprise en cœur de ville à des tarifs privilégiés montre la volonté de la métropole d'investir dans ce secteur qui représente plus de 90 000 emplois et 1700 sociétés dans la Biovalley trinationale. Il s'agit également de fédérer les ressources exceptionnelles du territoire pour comprendre quels sont les enjeux de santé du 21^{ème} siècle, les anticiper et les traiter. Permettre de prendre soin des habitants tout en favorisant la création d'emplois et le rayonnement de notre territoire, c'est ce que propose nextmed.

Anne-Marie Jean, Vice-présidente de l'Eurométropole de Strasbourg

En favorisant l'implantation à proximité des Hôpitaux Universitaires et d'entreprises tournées vers l'innovation en santé, le campus nextmed illustre l'ancrage géographique et physique des Hôpitaux Universitaires de Strasbourg dans la cité et son excellence dans le développement de technologies médicales et de thérapies nouvelles.

Lieu de rencontre entre des industriels et des praticiens, chercheurs, ingénieurs et autres professionnels de santé porteurs de projets, ce campus des technologies médicales se situe au croisement des missions hospitalo-universitaires que sont le soin, l'enseignement, la recherche fondamentale et la recherche-développement.

Michael Galy, Directeur Général des Hôpitaux Universitaires de Strasbourg



Aujourd'hui, l'Université de Strasbourg, et en particulier, son laboratoire ICube participent, avec l'Eurométropole de Strasbourg, à la dynamique du projet nextmed véritable ensemblier de compétences scientifiques, médicales et entrepreneuriales au service des patients. Le positionnement du projet nextmed englobant la prévention, le soin et le retour à domicile, nécessite d'imaginer de nouveaux outils sur la base de l'expertise en robotique médicale, objets communicants pour l'e-santé et l'intelligence artificielle. Les dispositifs médicaux innovants nécessitent des synergies entre le numérique et la conception mécanique et électronique. Le développement du projet nextmed est au cœur de la stratégie du laboratoire ICube, qui prévoit de se développer au sein du campus, avec l'objectif d'accroître ses partenariats industriels, d'augmenter sa visibilité internationale et de susciter de nouveaux usages en santé.

Michel de Mathelin, Président du laboratoire ICube et Vice-président Université de Strasbourg



« Strasbourg, Capitale du Grand Est, Capitale de l'Europe et aujourd'hui Capitale de l'innovation en Santé. Telle est notre ambition commune et celle de la Région Grand Est. Avec ses innombrables atouts, ses formidables richesses et ses talents (incubateurs, IRCAD, IHU, BioCluster, etc.), Strasbourg dispose de toutes les caractéristiques pour être la Ville européenne de référence pour construire la Santé du futur. Une Santé innovante, connectée, technologique, robotisée et inclusive, au service de tous. C'est dans ce cadre et fort de cette ambition, que la Région accompagne et soutient l'ensemble des grands projets qui s'inscrivent dans cette philosophie d'action : IHU 2, IRCAD 3, Territoires de santé de demain,... Le projet nextmed permettra de faire du site des hospices civils le lieu intégré de référence mondiale pour l'amélioration des soins au niveau technologique et l'évolution des compétences médicales au service de l'homme. Ce magnifique projet portera tout un territoire et toute une Région, au service de l'amélioration de notre rayonnement ».

Jean Rottner, président de la Région Grand Est

Depuis 25 ans, les collectivités Alsaciennes et le département du Bas-Rhin intervenaient fortement ensemble pour favoriser l'attractivité et le rayonnement des activités universitaires et de recherche notamment à Strasbourg, tout en encourageant le transfert de technologies auprès des entreprises de tout le territoire.

Le département a investi près de 70 M€ pour construire et rénover des bâtiments universitaires et de recherche, acquérir des équipements scientifiques modernes, améliorer les conditions d'hébergement et de restauration des étudiants pour attirer des chercheurs de renommée internationale à Strasbourg. L'IHU, l'IRCAD 2 et le Biocluster des Haras en ont bénéficié, comme nextmed sur le site historique des Hôpitaux Universitaires Strasbourg pour lequel il a contribué à hauteur de 1,5M€.

En incitant à la coordination d'acteurs multidisciplinaires reconnus en matière de soins, de recherche et de formation, je suis certain que le projet nextmed permet à Strasbourg et à l'Alsace de se positionner comme centre d'excellence constituant un contexte optimal du développement des technologies médicales et chirurgicales du futur. Un bel exemple pour la Collectivité Européenne d'Alsace, qui agira particulièrement dans une dimension transfrontalière revisitée.

Frédéric Bierry, Président de la Collectivité Européenne d'Alsace



CONTACTS

SERVICE PRESSE
Agence Noiizy

Tél. +33 68 67 03 70 - team@noiizy.com
Jérémie LOTZ - lj@noiizy.com
Maureen LABBAYE - maureen@noiizy.com



SERVICE COMMUNICATION
Ville et Eurométropole de Strasbourg

Anais SCHAMBIL - +33 (0)3 68 98 64 50
anais.schambil@strasbourg.eu