

Strasbourg, le 16 mai 2025

## Une nouvelle offre place du Château

L'emplacement central de l'immeuble 5 place du Château à Strasbourg, à proximité immédiate de la Cathédrale, offre l'opportunité pour Strasbourg, d'y regrouper différentes entités qui participent au rayonnement touristique, culturel et patrimonial du territoire.

### 1/ Historique du bâtiment

Le bâtiment de style néo-classique situé 5 place du Château a été construit entre 1857 et 1861.

Le bâtiment a d'abord été occupé par l'école militaire de santé de 1861 à 1870 puis la Poste impériale s'est installée au rez-de-chaussée à partir de 1870 jusqu'en 2022.

Des travaux importants se sont déroulés entre 1976 et 1981 pour l'installation des musées de Strasbourg.

Une dernière phase de travaux a eu lieu entre 2018 et 2019 afin de permettre la création du 5<sup>e</sup> Lieu, centre d'interprétation de l'architecture et du patrimoine de Strasbourg, avec au 1<sup>er</sup> étage l'exposition permanente « Un Voyage à Strasbourg », à l'entresol des bureaux et au rez-de-chaussée l'accueil de la Boutique culture.

Le départ de la Poste et la libération d'autres espaces au cours des précédentes années offrent de réjouissantes perspectives d'occupation et de mise en valeur du bâtiment.

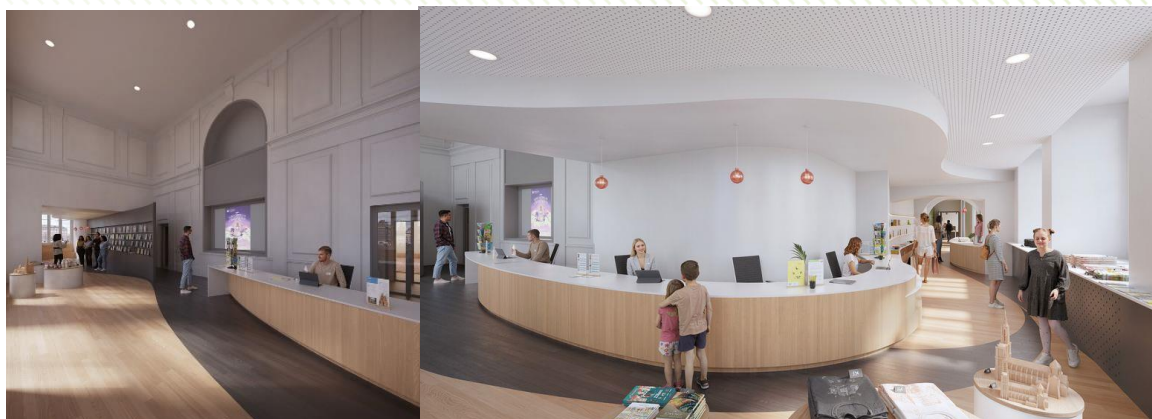
### 2/ Le projet

#### Une nouvelle offre d'accueil pour toutes et tous

Le rez-de-chaussée et l'entresol du bâtiment seront aménagés de la façon suivante :

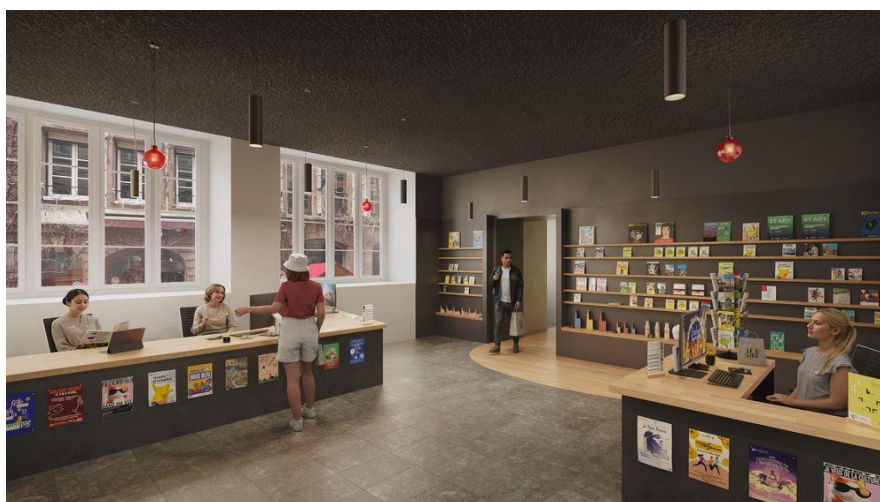
- **un Welcome Center**, regroupant les activités de l'office du tourisme, des loisirs et des congrès va se déployer dans les locaux libérés de la Poste offrant ainsi à environ 800 000 visiteurs annuels (touristes, congressistes, excursionnistes, scolaires, visiteurs, professionnels, habitants, etc.) un lieu où ils bénéficieront d'un accueil adapté via les conseillers en séjours, les guides conférenciers et tous les personnels spécialisés, en charge des publics.





Vues de l'accueil de l'Office du Tourisme ©ABK architectes

- **un agrandissement du 5<sup>e</sup> Lieu** : au premier étage, une nouvelle section de son parcours permanent sera notamment consacré au patrimoine de l'Eurométropole de Strasbourg. Les travaux ont aussi un impact sur l'accueil du 5<sup>e</sup> Lieu et notamment la Boutique culture au rez-de-chaussée, avec un réaménagement des espaces et un accueil fluidifié avec l'Office de Tourisme.



Vue de l'accueil du 5<sup>e</sup> Lieu ©ABK architectes

- **un café** d'environ 30 m<sup>2</sup> prendra également place au rez-de-chaussée du bâtiment afin de compléter l'offre au public.

Ces trois équipements fonctionneront en synergie et un cheminement conçu comme un itinéraire découverte invitera le public à visiter, depuis le *Welcome Center*, le 5<sup>e</sup> Lieu et son parcours d'exposition

Dans les étages supérieurs, la libération d'un appartement et la **relocalisation du Cabinet des Estampes et des Dessins** dans le pôle de conservation des musées à la Coop (courant 2026), pour améliorer la conservation des collections, permettront **l'aménagement de bureaux**, affectés d'une part au personnel de l'office du tourisme, des loisirs et des congrès et d'autre part, au personnel des musées actuellement répartis sur différents sites.

Contact Presse :  
[Info.presse@strasbourg.eu](mailto:Info.presse@strasbourg.eu)  
[strasbourg.eu/espace-presse](https://strasbourg.eu/espace-presse)



