

Candidater à la Ville &
Eurométropole de Strasbourg

LE GUIDE !



strasbourg.eu
consulter nos offres
candidater

Votre employeur :

la Ville & Eurométropole de Strasbourg

Les agent-es sont employé-es par l'Eurométropole, et travaillent pour le compte des deux collectivités : deux entités, mais une administration mutualisée et des valeurs communes centrées sur le **service public de proximité**. En nous rejoignant, vous participerez à la vie et au développement de notre territoire, et apporterez vos compétences et votre savoir-faire pour accompagner sa transition écologique, sociale et sociétale, au bénéfice de ses habitant-es.



Qui sommes-nous ?

2 collectivités, mais une administration unique

6 700 agent-es permanent-es

100 apprenti-es

1 000 vacataires

250 métiers

2^e employeur du Bas-Rhin

33 communes

500 000 habitant-es,
dont 290 000 à Strasbourg

Quelques mots sur votre environnement de travail

Nous sommes particulièrement vigilants à préserver l'équilibre entre vie professionnelle et vie personnelle. Le **télétravail** peut être proposé jusqu'à 3 jours par semaine, selon les nécessités du poste et en accord avec votre responsable. Nous sommes adhérents au **CNAS** pour vous proposer une action sociale large et diversifiée (dont les **chèques-vacances**), et nous disposons d'une **conciergerie** qui propose différents services du quotidien. Vous pourrez bénéficier de la prise en charge partielle de vos déplacements domicile-travail (**abonnements de transports** en commun à hauteur de 75%, et **forfait mobilité durable** avec une aide allant jusqu'à 300 € pour les cyclistes et pour le covoiturage).

Nous proposons une offre de **mutuelles santé** et **prévoyance** (avec participation financière de l'employeur). Des **tarifs préférentiels**

sont aussi proposés dans certains lieux de loisirs ou culturels (médiathèques, musées, piscines...).

Pour la **restauration**, deux restaurants sont accessibles au centre administratif (parc de l'Etoile) et au centre technique (route de la Fédération).

Tous ces dispositifs sont complétés par d'autres prestations proposées par l'**Amicale du personnel** et l'**Amicale sportive** !



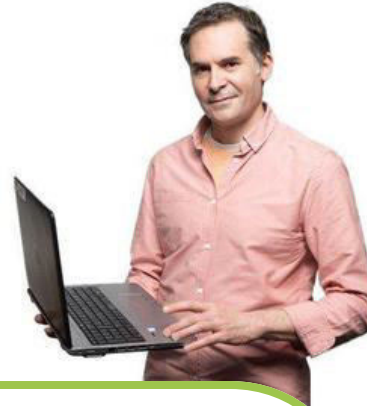
Postuler : mode d'emploi !

1 - Déposer ma candidature

- je visite le site strasbourg.eu pour consulter les offres d'emploi,
- je crée **mon compte** strasbourg.eu,
- je réponds à une offre en candidatant avec mon CV et ma lettre de motivation, ou je dépose ma candidature spontanée.



<https://www.strasbourg.eu/offres-emploi-stage-apprentissage>

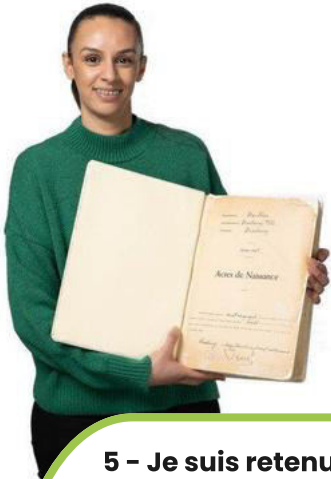


2 - Traitement de ma candidature

- ma candidature sera traitée après la fin de la **date limite** de publication de l'offre d'emploi.

3 - Suivre ma candidature

- je peux consulter l'**avancement** de ma candidature grâce à mon compte sur le site strasbourg.eu



4 - Je suis convoqué-e à un entretien

- je ne dois pas nécessairement être un-e expert-e de tous les aspects du poste sur lequel je me présente :
savoir-être,
qualités relationnelles
et **motivation**
sont autant d'atouts à valoriser !
- à savoir : si je suis en situation de handicap, je peux demander la **mise en accessibilité** du jury.

5 - Je suis retenu-e pour le poste !

- si ma candidature a été retenue à l'issue de l'entretien, je suis informé-e par téléphone et / ou mail,
- la discussion sur les **modalités de recrutement** (salaire, organisation du temps de travail...) s'engagent alors avec un-e interlocuteur-trice des ressources humaines !

découvrez nos métiers !
retrouvez quelques-uns
de nos 250 métiers
en **vidéo**



Qu'est-ce qu'un-e... ?

Fonctionnaire : agent-e du service public, titularisé-e à l'issue d'une période de stage, généralement suite à la réussite d'un concours

Contractuel·le : agent-e en CDD ou CDI, relevant en grande majorité du droit public

Vacataire : emploi temporaire, pour répondre à un besoin ponctuel, rémunéré à l'heure le plus souvent

Apprenti·e : l'apprentissage repose sur le principe de l'alternance entre enseignement théorique en centre de formation, et pratique du métier auprès d'un employeur

