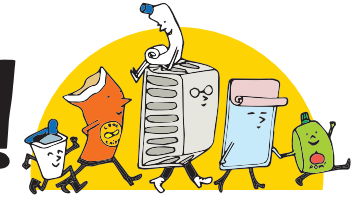


# CALENDRIER 2026

VOS JOURS DE COLLECTE:

Déchets ménagers résiduels **Mardi/Vendredi** Collecte sélective **Mercredi**

## TOUS les EMBALLAGES! ET PAPIERS SE TRIENT!



Décembre 2025						
Lu	Ma	Me	Je	Ve	Sa	Di
1	2	3	4	5	6	7
8	9	10	11	12	13	14
15	16	17	18	19	20	21
22	23	24	25	26	27	28
29	30	31				

Janvier 2026						
Lu	Ma	Me	Je	Ve	Sa	Di
			1	2	3	4
5	6	7	8	9	10	11
12	13	14	15	16	17	18
19	20	21	22	23	24	25
26	27	28	29	30	31	

Février 2026						
Lu	Ma	Me	Je	Ve	Sa	Di
						1
2	3	4	5	6	7	8
9	10	11	12	13	14	15
16	17	18	19	20	21	22
23	24	25	26	27	28	

Mars 2026						
Lu	Ma	Me	Je	Ve	Sa	Di
						1
2	3	4	5	6	7	8
9	10	11	12	13	14	15
16	17	18	19	20	21	22
23	24	25	26	27	28	29
30	31					

Avril 2026						
Lu	Ma	Me	Je	Ve	Sa	Di
		1	2	3	4	5
6	7	8	9	10	11	12
13	14	15	16	17	18	19
20	21	22	23	24	25	26
27	28	29	30			

Mai 2026						
Lu	Ma	Me	Je	Ve	Sa	Di
				1	2	3
4	5	6	7	8	9	10
11	12	13	14	15	16	17
18	19	20	21	22	23	24
25	26	27	28	29	30	31

Juin 2026						
Lu	Ma	Me	Je	Ve	Sa	Di
1	2	3	4	5	6	7
8	9	10	11	12	13	14
15	16	17	18	19	20	21
22	23	24	25	26	27	28
29	30					

Juillet 2026						
Lu	Ma	Me	Je	Ve	Sa	Di
		1	2	3	4	5
6	7	8	9	10	11	12
13	14	15	16	17	18	19
20	21	22	23	24	25	26
27	28	29	30	31		

Août 2026						
Lu	Ma	Me	Je	Ve	Sa	Di
					1	2
3	4	5	6	7	8	9
10	11	12	13	14	15	16
17	18	19	20	21	22	23
24	25	26	27	28	29	30
31						

Septembre 2026						
Lu	Ma	Me	Je	Ve	Sa	Di
	1	2	3	4	5	6
7	8	9	10	11	12	13
14	15	16	17	18	19	20
21	22	23	24	25	26	27
28	29	30				

Octobre 2026						
Lu	Ma	Me	Je	Ve	Sa	Di
			1	2	3	4
5	6	7	8	9	10	11
12	13	14	15	16	17	18
19	20	21	22	23	24	25
26	27	28	29	30	31	

Novembre 2026						
Lu	Ma	Me	Je	Ve	Sa	Di
						1
2	3	4	5	6	7	8
9	10	11	12	13	14	15
16	17	18	19	20	21	22
23	24	25	26	27	28	29
30						

Décembre 2026						
Lu	Ma	Me	Je	Ve	Sa	Di
	1	2	3	4	5	6
7	8	9	10	11	12	13
14	15	16	17	18	19	20
21	22	23	24	25	26	27
28	29	30	31			

Janvier 2027						
Lu	Ma	Me	Je	Ve	Sa	Di
				1	2	3
4	5	6	7	8	9	10
11	12	13	14	15	16	17
18	19	20	21	22	23	24
25	26	27	28	29	30	31

**À TRIER SANS SAC** TOUS LES EMBALLAGES EN PLASTIQUE, MÉTAL, CARTON ET PAPIER

**TOUS les emballages en plastique**

**TOUS les emballages en métal**

**TOUS les papiers et les cartons**

Emballages :  
✓ vidés  
✓ même sales  
✓ séparés

**À JETER** X Jours fériés : attention aux dates d'anticipation ou de report des collectes

Ordures ménagères, objets en plastique, vaisselle cassée

sac bien fermé

**À TRIER** TOUS LES DÉCHETS ALIMENTAIRES

sac kraft bien fermé

Le compostage et la collecte des déchets alimentaires sont complémentaires.

> 40€ de subvention pour l'achat d'un composteur et des ateliers d'initiation

Infos: [demarches.strasbourg.eu/subvention-compostage](https://demarches.strasbourg.eu/subvention-compostage)

**À TRIER** TOUS LES EMBALLAGES EN VERRE

Flacons, pots, bocaux et bouteilles

Ensemble, réduisons nos déchets! [objectifz.strasbourg.eu](https://objectifz.strasbourg.eu)  
N° INFOS DÉCHETS 03 68 98 5190

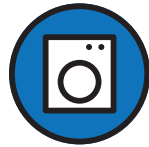
# Les déchets acceptés en déchèterie



Encombrants



Mobilier



Déchets d'équipements électriques et électroniques



Métaux



Déchets verts



Bois



Tous les emballages ménagers



Papiers, cartons



Déchets ultimes



Gravats



Batteries automobiles



Piles



Radiographies



Huile de friture



Huile de vidange



Ampoules



Textile



Verre



Bouchons en liège

**LE SAVIEZ VOUS ?**

Accès réservé aux particuliers.

Accès interdit aux véhicules de hauteur supérieure à 1m90 et de PTAC supérieur à 3,5 tonnes, aux camions-plateau, camions et tracteurs.



Volume maximum par semaine toutes déchèteries confondues : 1m<sup>3</sup> par véhicule à l'exception des déchets verts et déchets d'éléments d'ameublement : 2 m<sup>3</sup>.

Le règlement des déchèteries est consultable en déchèterie.

## Déchèteries fixes

### Horaires d'accès

de 8h à 18h45\* du lundi au samedi et de 8h à 11h45\* dimanches et jours fériés

STRASBOURG ROBERTSAU  
Rue de Lübeck

STRASBOURG KOENIGSHOFFEN  
Rue de l'Abbé Lemire

STRASBOURG WACKEN  
Rue de l'Église Rouge

STRASBOURG MEINAU  
Route de la Fédération

OSTWALD « LA VIGIE »  
Rue Théodore Monod

de 8h à 18h45\* les lundis, mercredis, samedis et de 8h à 11h45\* les lundis, mercredis, samedis fériés

LA WANTZENAU  
Rue Georges Cuvier

\*fermeture des sites à 19h en semaine et à 12h le dimanche.

**Toutes les déchèteries sont fermées les:**  
1<sup>er</sup> janvier, dimanche de Pâques, 1<sup>er</sup> mai, dimanche de Pentecôte, 1<sup>er</sup> novembre et 25 décembre.



## SECONDE VIE

Pensez aux associations caritatives, pour le don et le réemploi du mobilier, vêtements, objets en bon état.

Toutes les infos : [objectifz.strasbourg.eu](http://objectifz.strasbourg.eu)

## RETOUR AUX POINTS DE VENTE

- Batteries auto
- Pneus
- Bouteilles de gaz
- Piles
- Tubes fluorescents
- Médicaments
- Seringues

## RÈGLE DU 1 POUR 1

Reprise de vos anciens équipements électriques et électroniques lors d'un achat équivalent.

Participez aux visites et aux ateliers pour devenir acteur du zéro déchet !



## DÉCHETS MÉNAGERS SPÉCIAUX

Vous pouvez apporter ces produits aux points de collecte spécialisés.

**Horaires et adresses au 03 68 98 51 90**

Produits acceptés dans la limite de 30 kg par an et par foyer (lors d'un apport un usager pourra avoir différents produits).

- Produits d'entretien véhicule et maison, de bricolage et de décoration (liquide de refroidissement, déboucheur, soude, colle, peinture, solvant...)
- Produits de jardinage (engrais non organique, pesticides,...)
- Amiante-ciment
- Extincteur

- Bouteilles et cartouches de gaz
- Produits pyrotechniques
- Thermomètres au mercure



← Plus d'infos Flashez-moi !

SERVICE DES OBJETS ENCOMBRANTS sur rendez-vous: [demarches.strasbourg.eu/proprete/rendez-vous-encombrants/](http://demarches.strasbourg.eu/proprete/rendez-vous-encombrants/)